

Zeitschrift: Bulletin technique de la Suisse romande
Band: 45 (1919)
Heft: 20

Werbung

Nutzungsbedingungen

Die ETH-Bibliothek ist die Anbieterin der digitalisierten Zeitschriften auf E-Periodica. Sie besitzt keine Urheberrechte an den Zeitschriften und ist nicht verantwortlich für deren Inhalte. Die Rechte liegen in der Regel bei den Herausgebern beziehungsweise den externen Rechteinhabern. Das Veröffentlichen von Bildern in Print- und Online-Publikationen sowie auf Social Media-Kanälen oder Webseiten ist nur mit vorheriger Genehmigung der Rechteinhaber erlaubt. [Mehr erfahren](#)

Conditions d'utilisation

L'ETH Library est le fournisseur des revues numérisées. Elle ne détient aucun droit d'auteur sur les revues et n'est pas responsable de leur contenu. En règle générale, les droits sont détenus par les éditeurs ou les détenteurs de droits externes. La reproduction d'images dans des publications imprimées ou en ligne ainsi que sur des canaux de médias sociaux ou des sites web n'est autorisée qu'avec l'accord préalable des détenteurs des droits. [En savoir plus](#)

Terms of use

The ETH Library is the provider of the digitised journals. It does not own any copyrights to the journals and is not responsible for their content. The rights usually lie with the publishers or the external rights holders. Publishing images in print and online publications, as well as on social media channels or websites, is only permitted with the prior consent of the rights holders. [Find out more](#)

Download PDF: 27.01.2026

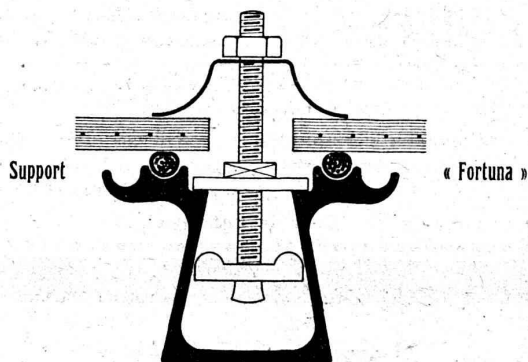
ETH-Bibliothek Zürich, E-Periodica, <https://www.e-periodica.ch>

TOITURES DE VERRE

SANS MASTIC

(Système breveté)

Toiture éprouvée pour
fabriques, gares, etc.



Walther & Müller

Maison Suisse

BERNE

Maison Suisse

BUREAU TECHNIQUE

Demandez notre visite.

TÉLÉPHONE 912.

Adresse télégraphique: WALTHERMULLER

Représentant à Genève:

O. HERZOG, ingénieur, rue de Lyon, 31, GENÈVE

Il vous faut aujourd'hui
pour être à jour, la
**Soudure
autogène**

Pour avoir tout
écritez
à



USINES d'OXYGÈNE et d'HYDROGÈNE SA LUCERNE

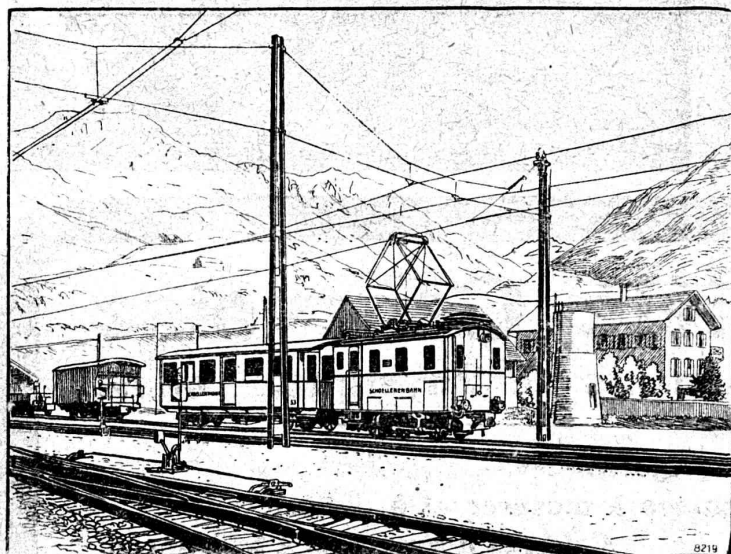
Plus ancienne maison de la branche
ayant introduit les procédés
autogènes dans la Suisse

Installations }
Appareils } de tous systèmes
Instruments Matériaux Gaz divers

SOCIÉTÉ ANONYME

BROWN, BOVERI & C^{ie}, BADEN (Suisse)

Bureau Technique pour la Suisse Romande: Lausanne, Avenue de la Gare, 3 :: Téléphone 21.59



Equipements électriques pour chemins de fer

Moteurs de traction
Contrôleurs
Prises de courant
Résistances
Appareillage

Demandez la liste de références
N° 493 F.

PARQUETERIE D'AIGLE FONDÉE EN 1855

Milan 1906 DIPLOME D'HONNEUR avec MÉDAILLE D'OR
GRAND PRIX
Exposition Internationale Lyon 1914
MÉDAILLE D'OR
Exposition Nationale Berne 1914.



Représentée à Lausanne par M. J. MERLE, Maupas, 13.
à Montreux par M. Alb. CHENEVAL, rue du Théâtre.
à Genève par M. Claude MERLE, rue des Sources, 9.



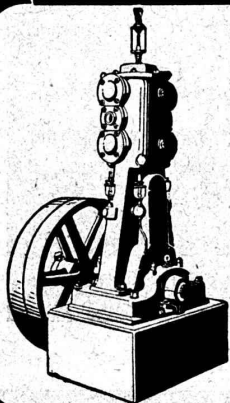
GÉTAZ, ROMANG, ÉCOFFEY (S. A.) Lausanne, Vevey, Genève
Montreux, Châtel St-Denis

**MATÉRIAUX
DE
CONSTRUCTION**

Fabrique de **Carreaux en ciment** pour dallages
Tuyaux en ciment

Carreaux céramiques pour dallages et revêtements
Articles sanitaires pour toilettes, bains, W.C., etc.
Exposition permanente à Lausanne, Vevey et Genève

Produits réfractaires et isolants :: Bois de construction



**Compresseurs - Pompes à vide
Condenseurs, Filtres-presses, Agitateurs**

et autres appareils pour l'industrie chimique.

Essoreuses.

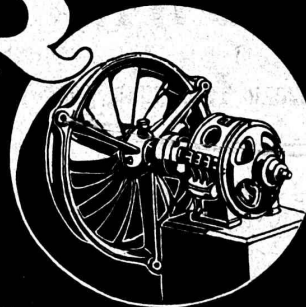
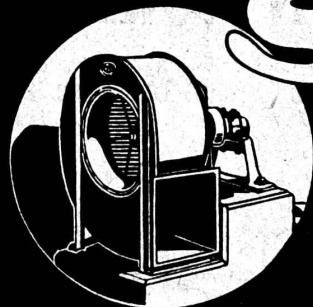
Machines spéciales pour le finissage des rubans.
Machines à laver et à teindre les écheveaux.

Ateliers de Construction Burckhardt, Bâle

VENTILATEURS

SULZER

pour
vapeurs et gaz chauds



SULZER FRÈRES, SOCIÉTÉ ANONYME, WINTERTHUR (SUISSE)



**Société Genevoise
d'Instruments de Physique.** Genève

Installations frigorifiques.

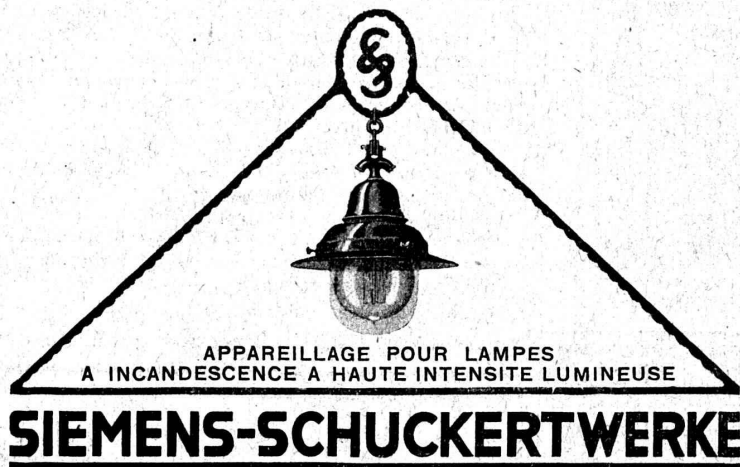
Machines à mesurer et à diviser.

Calibres normaux et à tolérances.

Compteurs d'électricité.

Société Suisse d'Explosifs
Cheddite & Dynamite
Téléphone 182 LIESTAL Téléphone 182

EXPLOSIFS de sûreté
de tout genre et de toute puissance.
Dynamites, Mèches et Détonateurs.



SUCCURSALE

ZURICH

LÖWENSTR. 55

Forte prime offerte

à qui procurerait activité indépendante et lucrative à bureau d'ingénieur organisé dans grande ville de Suisse romande. Seules les offres de réel intérêt seront prises en considération.

Offres sous chiffres B 40 205 X, à Publicitas S. A., Genève.

Un atelier de constructions métalliques de la Suisse cherche un

Ingénieur en chef

pour son bureau technique.

Ecrire en indiquant prétentions et références sous chiffre P. 45614, à Publicitas S. A., Lausanne.

Coffres-forts

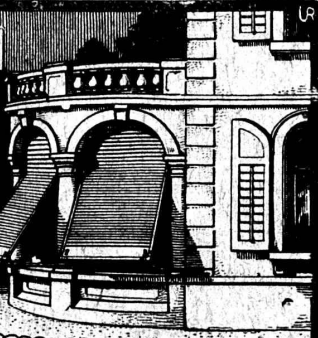
de construction incombustible
et incrochetable
fabriqués par la maison

A. & R. WIEDEMAR

Fondée en 1862 à Berne Fondée en 1862

Médaille d'Or : Exposition Nationale Suisse Berne 1914

W. BAUMANN
HORGEN
SUISSE
Maison fondée
en 1860



Volets à rouleaux Stores à lames prismatiques
Volets à panneaux Paravents

A vendre

2 machines à vapeur Sulzer Frères, 1888 et 1890, 30 et 60 chevaux, machines en parfait état de marche. S'adresser au Bureau de la Fabrique d'Horlogerie de Fontainemelon.

„Hütte“

Edit. allemande, sept. 1919, 3 vol. rel. toile. Remboursement : 20 fr. net. Ecrire : Richard, ing., poste rest., Travers.

Offres d'exploitation de Brevets d'invention

E. IMER-SCHNEIDER INGÉNIEUR CONSEIL GENÈVE

Les propriétaires des brevets suisses suivants désirent entrer en relations avec des fabricants suisses, en vue de la fabrication des articles brevetés et seraient disposés à céder des licences d'exploitation ou à vendre leurs brevets :

- N° 71675 du 30 septembre 1915, **Internationale Patentverwertungs-Gesellschaft m. b. H.**, pour : « Dispositif pour le nettoyage de l'argile ».
- N° 71758 du 30 septembre 1915, **Internationale Patentverwertungs-Gesellschaft, m. b. H.**, pour : « Vis sans fin pour le transport et la compression simultanées de masses plastiques, liquides ou granuleuses ».
- N° 45141 du 9 octobre 1908, **Lanston Monotype Corporation Ltd.**, pour : « Moule de machine à fondre des caractères d'imprimerie ».
- N° 48108 du 1^{er} octobre 1908, **Lanston Monotype Corporation Ltd.**, pour : « Mécanisme d'avancement de la bande pour la commande de machines pour la fonte de caractères d'imprimerie ».
- N° 48104 du 1^{er} octobre 1908, **Lanston Monotype Corporation Ltd.**, pour : « Machine pour la perforation de bandes de commande ».
- N° 48864 du 1^{er} octobre 1908, **Lanston Monotype Corporation Ltd.**, pour : « Mécanisme de justification pour machines à perforer des bandes pour la commande de machines pour la fonte de caractères d'imprimerie ».
- N° 47791 du 1^{er} octobre 1908, **Lanston Monotype Corporation Ltd.**, pour : « Machine à perforer des bandes pour la commande de machines pour la fonte de caractères d'imprimerie ».
- N° 76940 du 20 décembre 1916, **Georges Charbonneaux, chimiste, Paris**, pour : « Nouveau dispositif d'électrodes pour cuve électrolytique », et N° 76941, du 20 décembre 1916, pour : « Nouvelle disposition relative aux bains électrolytiques ».

Prière d'adresser les offres ou propositions à M. E. Imer-Schneider ingénieur-conseil, 8, Boul. James Fazy, à Genève, qui les transmettra à qui de droit.

Ingénieur

Un service électrique de ville cherche un jeune ingénieur ou technicien bien au courant de la question des réseaux et des stations de transformation. Entrée immédiate.

Adresser les offres sous P 5627 N, Publicitas S. A., Lausanne.

Ingénieur ou Technicien

au courant remaniements parcellaires et drainages,

Dessinateur - géomètre

sont demandés de suite.

Offres, références et prétentions au Bureau technique Delessert, Genève.

PAPIERS

à calquer, naturel et paraffiné en rouleaux et en feuilles, à dessin, blanc et jaune.

à héliographe,

Papiers millimétrés à dessin et à calquer, en rouleaux et en blocs brun et bleu.

Toile à calquer premières qualités.

Echantillons sur demande.

Maison spéciale p^r papiers techniques

G. Suter-Glogg

Bâle 7

Technicien-Electricien

Entreprise de distribution d'électricité de la Suisse romande demande un technicien ayant de la pratique, et capable de remplacer, au besoin, le directeur technique de l'entreprise.

Adresser offres, avec références et prétentions, sous M 27867 L, Publicitas S. A., Lausanne.



Les propriétaires des brevets suisses:

N° 48912, du 26 octobre 1909 pour « Véhicule automobile avec frein à liquide ».

N° 62993, du 28 octobre 1912 pour « Moyeu à deux vitesses et à débrayage pour cycles et motocycles à une roue motrice ».

N° 54365, du 12 octobre 1910, pour « Rasoir de sûreté ».

désirent entrer en relation avec fabricants en vue de la mise en valeur, en Suisse, des inventions brevetées.

Adresser offres et demandes de renseignements à l'Office Mathey-Doret & Co, Bollwerk, 17, Berne.



Jeune Ingénieur

Français, démobilisé, parlant anglais, diplômé de l'Ecole d'Ingénieurs de Lausanne, **cherche situation** dans la Suisse romande, à Lausanne de préférence. Faire offres détaillées sous N 14030 L, Publicitas S. A., Lausanne.



**ARCHITECTURE
MODÈLES EN CARTON**
H. LANGMACK. ZÜRICH
FORCHSTRASSE 290

P. CHIARA & FILS
Pl. St-Laurent, 28, LAUSANNE

Verres de toutes sortes en gros et détail.

**ENTREPRISES GÉNÉRALES
de VITRERIE en tous genres**
Atelier spécial de Vitraux d'Art
ENCADREMENTS

Chemins de fer fédéraux.

[P8612 Y

SOUSSION

La Direction générale des CFF met en soumission les travaux ci-après de l'usine hydro-électrique de Barberine (Valais).

III^e lot : Barrage jusqu'à la cote 1870.

Les travaux à exécuter comprennent principalement environ 25,000 m³ de déblai rocheux et 150,000 m³ de béton et maçonnerie.

IV^e lot : Prise d'eau, galerie d'amenée et château d'eau.

Les travaux à exécuter comprennent principalement environ 13,700 m³ d'excavation souterraine (longueur de la galerie d'amenée 2300 m.), 3600 m³ de béton et 16,000 m² d'enduit.

On peut consulter les plans et les cahiers des charges au service de l'électrification, bureau N° 118 du bâtiment d'administration des CFF, rue de l'Université, 6, à Berne, et au bureau de la Direction des travaux, à Châtelard-Trient (Valais). On peut se procurer les formulaires de soumission au service de l'électrification, à Berne.

Sur demande, le projet de contrat et les plans seront remis aux soumissionnaires au prix de 5 fr. pour le III^e lot et de 8 fr. pour le IV^e lot.

Les soumissions devront parvenir à la Direction générale des CFF, à Berne, le 30 novembre 1919 au plus tard, sous pli fermé portant la suscription « Usine de Barberine, soumission pour le ... lot ». Elles seront valables jusqu'au 31 janvier 1920.

Le 10 octobre, une visite locale aura lieu avec les organes de la Direction générale. Rassemblement des participants près de la halte de Châtelard-Trient, à 7 heures du matin.

Berne, le 24 sept. 1919. Direction générale des CFF.

Technicien-mécanicien

Technicien-mécanicien au courant de l'usinage en série ainsi que de la fabrication des étampes et sachant bien dessiner est demandé par fabrique. Branche électricité.

Adresser références et prétentions sous chiffres P, 5944 J., à Publicitas S. A., Saint-Imier.

Chemins de fer fédéraux

SOUSSION

La Direction générale des CFF met à nouveau en soumission la fourniture de la **superstructure** et du **matériel roulant**, ainsi que la fourniture et le montage de la **partie mécanique** et **funiculaire** de l'usine hydro-électrique de Barberine (Valais) d'une longueur d'environ 1300 m.

On peut consulter les plans et les cahiers des charges et se procurer les formulaires de soumission au service de l'électrification, à Berne, rue de l'Université, 6, bureau N° 118 du bâtiment d'administration des CFF.

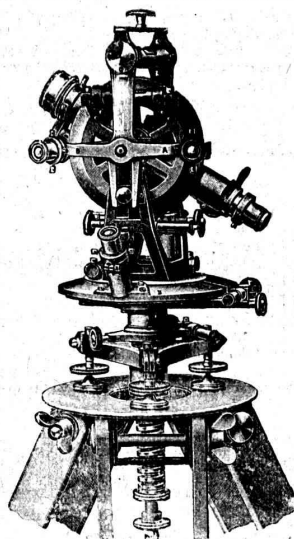
Les plans seront adressés contre dépôt de 20 fr. aux soumissionnaires qui en feront la demande. En cas d'offre conforme à ces documents, ce montant sera restitué.

Les offres devront parvenir à la Direction des CFF, à Berne, le 1^{er} novembre 1919, au plus tard, sous pli fermé portant la suscription « Offre pour le funiculaire de Barberine ». Elles seront valables jusqu'au 15 décembre 1919.

Berne le 19 septembre 1919.

P8612 Y

Direction générale des CFF.



Théodolites

Instruments
de nivellement

Alidades
Planchettes
Equerres à prismes

Articles d'arpentage

Mires - Jalons
Lattes
Rubans d'acier

J. KELLER-HÖRNI Maison spéciale d'articles pour arpenteurs **ZÜRICH 8**

RENER & C^{IE} S.A.

BIENNE - BOUJEAN



fournissent

Parquets
en tous genres.

Caisses
Cuveaux
Fûts (P-101-U)
d'emballages.

Traverses
de chemins de fer
et
Poteaux
imprégnés au Bellite-Neuf.

ÉCOLE POLYTECHNIQUE FÉDÉRALE

Les chaires

- a) de **Constructions hydrauliques** et
- b) de **Physique**,

devenues vacantes par la démission des titulaires sont mises au concours pour le 1^{er} avril 1920.

Les offres, accompagnées du curriculum vitæ et de pièces justifiant l'aptitude scientifique et pratique du candidat doivent être adressées, avant le 31 octobre 1919, au soussigné qui donnera de plus amples renseignements à ceux qui en feront la demande.

Zurich, le 24 septembre 1919.

Le président du
Conseil de l'Ecole polytechnique fédérale
Dr R. Gnehm.

Places au concours

Les places suivantes sont à pourvoir au service de l'électrification, à la Direction générale des C. F. F., à Berne :

3 ingénieurs ou **techniciens** ayant fait des études complètes, et expérimentés en matière d'établissement de projets et de construction d'installations de distribution pour haute tension.

1 ingénieur ou **technicien** ayant fait des études complètes, possédant des connaissances approfondies et une grande expérience en matière de construction et de montage de grosses machines et appareils électriques, ainsi qu'en matière d'épreuves et de réception.

2 dessinateurs expérimentés dans le dessin de machines électriques et d'installations de distribution.

Traitement: Indiquer exactement les prétentions dans les offres de service.

Délai d'inscription: 15 octobre 1919.

Adresser les offres par écrit à la Direction générale des C. F. F., à Berne.

Observations: Les offres de service devront contenir des données complètes sur la personne des candidats, les langues connues, les études, l'activité antérieure et la famille, et indiquer la date à laquelle peut avoir lieu l'entrée en fonctions. Joindre copie de certificats. Les nominations auront lieu en partie à titre provisoire, en partie à titre définitif.

Berne, le 4 septembre 1919.

P8058Y

Direction générale des C. F. F.

Concours d'architecture

Le délai de livraison des projets de concours pour la construction d'un hôtel de banque, fixé au 1^{er} décembre, est prorogé jusqu'au 31 décembre 1919.

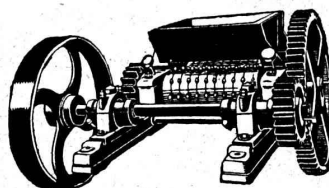
Le programme du concours, avec annexes, est à la disposition des architectes, contre dépôt de 15 francs, à la *Société de Banque Suisse*, à Lausanne. Primes fr. 25,000.—.

Lausanne, le 24 septembre 1919.

P. 34556 L.

Hôtel Gibbon S. A., Lausanne.

Livrable
de suite
dès le dépôt



Payable
en
marks

Concasseurs à coke
pour usines à gaz, fabriques, hôtels.

Concasseurs à mâchefer
p^r construction de routes, fabrication de briques en mâchefer, etc.

Concasseurs à pierre
pour fabriques de chaux, ciments, préparation de charbon, etc.

P. HOFFMANN & STÄDEN
Fonderie de fer et fabrique de machines G. m. b. H.
MANNHEIM 511/8 g

Représentant général pour la Suisse :

A. STAIGER, Albisrieden-Zurich.

ATELIERS DE CONSTRUCTIONS S. A.

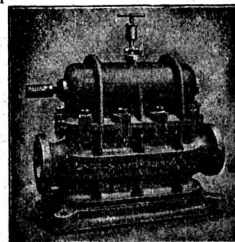
ci-devant A. Schmid
Fondés en 1871

• ZURICH •

Adr. Télégr. : Sihlfabrik
Selnau Téléphone 3514,

COMPTEURS D'EAU

pour le contrôle de la consommation du combustible nécessaire pour tous les propriétaires de chaudières.



Compteur d'eau à double piston.

Plus de 10,000 appareils en service

Pompes
Moteurs à eau
Turbines
Compresseurs
Presses hydrauliques
Presses à excentrique
Engrenages à vis sans fin
Appareils pour la production de gaz d'air, système Schmid
Machines à relier, système Egger.

Le Succès par la Réclame

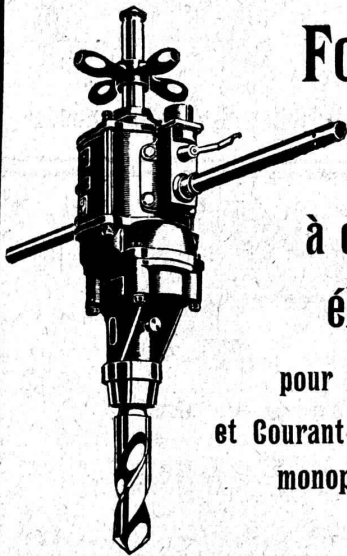
Un volume illustré
Fr. 3.—



Société Suisse d'Édition, Jumelles, 4, Lausanne.

C. & E. Fein

Machines-Outils électriques
Zurich



Foreuses
à main

à commande
électrique

pour Courant continu
et Courant alternatif
monophasé, biphasé
et triphasé

FABRIQUE
DE
PRODUITS REFRACTAIRES SA LAUSEN
LAUSEN **BALE CAMP.**

LIVRE
DES MATERIAUX
REFRACTAIRES
À L'USAGE DE TOUTES
LES INDUSTRIES.
EXPLOITATION
DE RICHES GISEMENTS DE
TERRES REFRACTAIRES
BRIQUES NORMALES ET
FAÇONNÉES, CREUSETS,
DALLES, MANCHONS,
CORNUES,
MEILLEURS REFERENCES
EXP. NATIONALE BERNE 1914
MÉDAILLE D'OR

TELEPHON N° 27 LIESTAL COMPTE DE CHEQUES V 283

BUREAU TECHNIQUE
ÉTUDES, CONSTRUCTIONS
ET DÉTAILS SUR DEMANDE

REVÊTEMENT POUR CATHODE DIAMÈTRE JUSQU'À 3000
DESQUELS NOUS EN AVONS LIVRÉ PASSÉ 50

O.F. 1834 A.

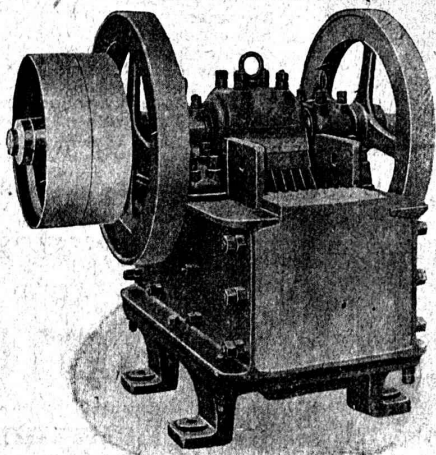
TUYAUX FONTE DE CHOINDEZ



Tubes acier à emboîtement

Lausanne.

U. AMMANN, Ateliers de Construction
LANGENTHAL (Suisse)



Matériel
de broyage
et de triage

CONCASSEURS
MOULINS

Installation
d'usines à gravier
sable, chaux,
gypse, ciment,
etc.

PRESSPAN
WEIDMANN

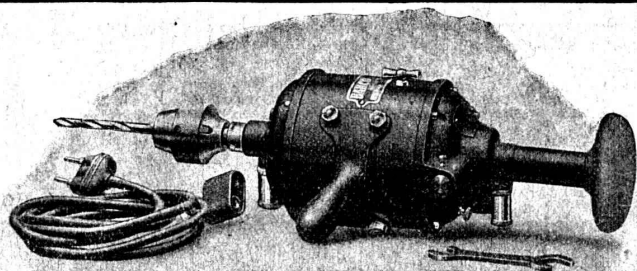


PRO
PRA

Feuilles en toutes
épaisseurs, depuis
1/10 m Rouleaux et
rubans continus de 1/10 à 1 m Presspan
huilés et vernis. Presspan micacés. Pièces
découpées, pièces isolantes diverses. De-
mandez offres et échantillons. **FABRIQUE**
DE CARTONS PRESSPAN ET DE MATIÈRES
ISOLANTES POUR L'ELECTRICITE CI-DEVANT
H. WEIDMANN S.A.

RAPPERSWIL

SUISSE



MOTEURS ÉLECTRIQUES

et

Appareils en tous genres

sont fournis, neufs ou d'occasion

par le dépôt

J.-H. GROB, Zurich 6

Société Suisse de Machines-Outils Oerlikon

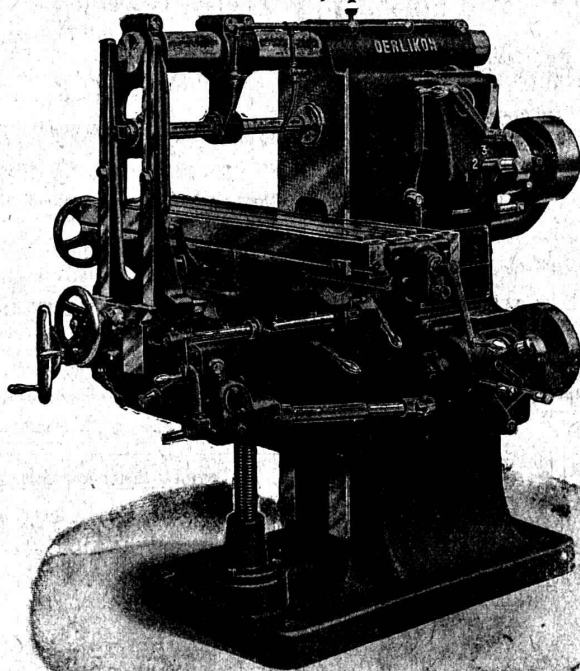
à OERLIKON, près Zurich.

Machines-Outils

en tous genres
pour l'usinage
des métaux.

Exécution soignée.

Télégrammes: OUTIL OERLIKON



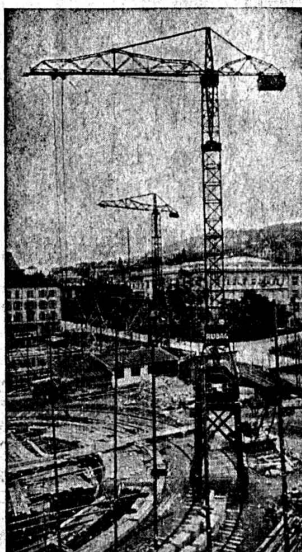
SPÉCIALITÉS:

Perceuses rapides
et radiales

Aléseuses
horizontales

Tours de précision
à grand débit

Machines à fraiser
etc.



RUBAG

S. A. pour
constructions mécaniques

ZURICH

Seidengasse, 16

Ci-devant H. v. Arx & Co, Zurich,
John B. Metzler, Zurich

Matériel roulant, machines
d'entreprises
et machines-outils

GRANITS DU TESSIN

Société Anonyme H. Schulthess

Siège à PERSONICO, capital fr. 300,000

Direction à Lavorgo (Tessin)

Téléph. 9

✦
ESCALIERS, BALCONS

SOUBASSEMENTS, TRAVAUX de FAÇADE

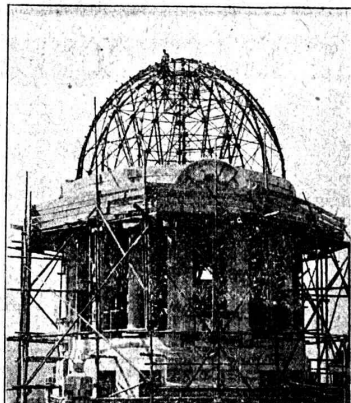
SPÉCIALITÉ:

Granit fin blanc de Verzasca pour travaux soignés,
gneiss blanc pour revêtements d'escaliers en fer
ou en béton armé.

RÉFÉRENCES DE PREMIER ORDRE

Représentants:

à Genève M. A. Guelpa, Rue du Stand, 53
à La Chaux-de-Fonds, M. R. Chapallaz, architecte



Ateliers de Constructions métalliques S. A.

Löhle & Kern Zurich

Maison suisse

Fondée en 1902

Projets et exécution de toutes

Constructions en fer

Charpentes, Colonnes, Sommiers, Pans de fer, Toits en shed brevetés, Lanterneaux, Halles, Coupoles, Mâts, Grues, Caissons, Silos, Ponts etc.

Fabrique d'appareils et Fonderie suisse



MEYER & CO ZURICH

57, rue de la Gare. Téléphone Selnau N° 5277

**Appareil à chasse „Stella“
pour cabinets d'aisance**

Nouveau système, hautement recommandé
par les avantages suivants :

Dépense d'eau très restreinte.

Réglage à volonté.

Très élégant.

Très solide.

DÉCORATIONS EN STAFF

de fabrication spéciale brevetée
et meilleur équivalent des travaux poussés sur place
sont achetés par **architectes, entrepreneurs**
de préférence chez

ERNEST HABERER & Cie - BERNE

JH 1185 BJ

Téléphone 943

Commandes directes d'après catalogues et travaux d'après plans spéciaux sont promptement exécutés.

Projets avec nos motifs de catalogues pour plafonds, murs, etc., en tous genres et grandeurs, d'après plans donnés, sont fournis gratuitement.

Conditions avantageuses. Catalogues à disposition.

TRAVAUX DE SCULPTURE

Modèles artistiques pour façades et intérieurs. Groupes pour monuments. Figurines pour décors et ornements de fontaines, colonnes, vases, etc. Exécution en pierre naturelle et artificielle.

PAPIERS

à dessin et à calquer
en rouleaux et en feuilles.

Premières qualités.

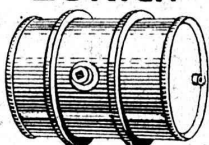
Echantillons à disposition.

Jucker-Wegmann S. A.

Papiers en gros

Z U R I C H

**F. GAUGER & CO
ZURICH**



*Fûts de transport
en tôle de fer*

Manufacture de Papiers
STOUKY, BAUMGARTNER & C^e
LAUSANNE et RENENS

Spécialité de Papiers
utilisés dans l'Industrie du Bâtiment

W. EMIL KUNZ, ZURICH

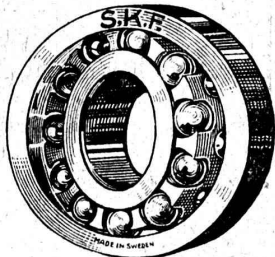
Kaspar Escherhaus

Roulements à billes suédois

à double rangée et
à rotule

pour

**Machines
et Transmissions**

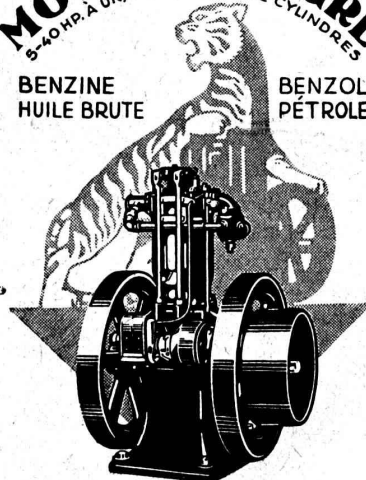


SKF

MOTEURS TIGRE
5-40 HP. À UN, DEUX ET QUATRE CYLINDRES

BENZINE
HUILE BRUTE

BENZOL
PÉTROLE

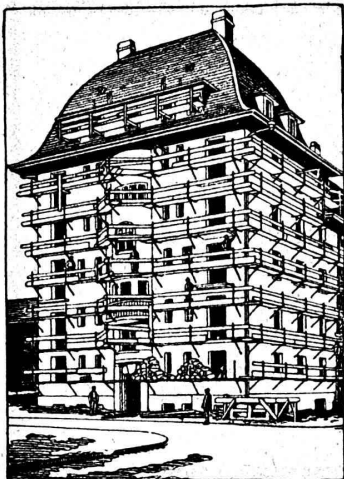


POUR INDUSTRIE, AGRICULTURE,
INSTALLATIONS ÉLECTRIQUES, ETC.

**ATELIERS
DE CONSTRUCTION**

S. HINWIL A.
ZURICH

RUE STAMPFENBACH 17. TEL. H. 6433



Vue d'un bâtiment muni d'un échafaudage «HERKULES»

PROPRIÉTAIRES, Architectes ou Artisans

n'hésitez pas à munir vos bâtiments en construction et même vos maisons terminées, en vue de rénovations des façades, réparations de moulures et gouttières, etc. des

Consoles brevetées **«HERKULES»** pour échafaudages

Procédé le plus simple et le plus rapide pour le montage sans poutres d'échafaudages.

Demandez de plus amples renseignements et offres à

TÉLÉPHONE • Hch. HATT-HALLER • ZURICH 3
Selnau N° 780
ENTREPRENEUR DE BATIMENTS ET DE TRAVAUX PUBLICS

J. LAMBERCIER & C^{ie} Genève



MACHINES - OUTILS
à grand rendement

pour l'usinage rapide et précis des métaux

Types pour commande
par moteur électrique.

Outillage américain «Starrett», «Union», «Standard», «Card», «Williams», pour le traçage et mesurage, le montage et le travail des métaux.

Fournitures d'atelier. - Transmissions. - Lubrifiants.

L. SCHULER

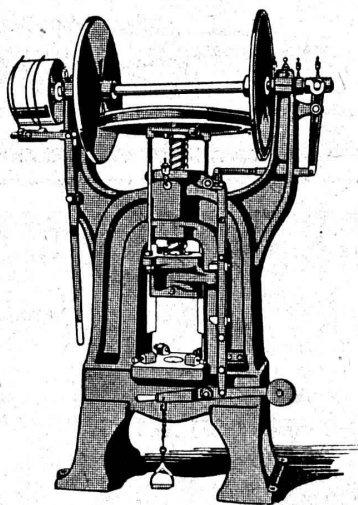
Fondée
en 1839

Göppingen (Wurtemberg)

Plus de
1400 ouvriers.

La plus ancienne usine allemande ayant comme spécialité la construction de :

Presses à excentrique. Balanciers à friction. Machines à découper les encoches. Cisailles. Machines spéciales et Outils pour travailler la tôle et les métaux.



Représentant pour la Suisse romande :

RUBIN & WELTI, Ingénieurs, LAUSANNE

7, Boulevard de Grancy

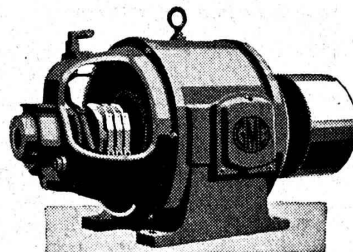
Téléph. 44-74

G. Meidinger & C^{ie} - Bâle

Fabrique spéciale de Ventilateurs et Moteurs électriques

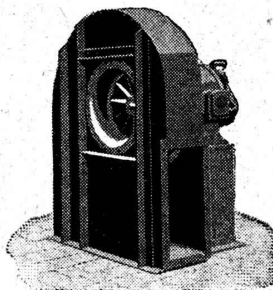
Dynamos
et **Moteurs**
électriques.

jusqu'à 300 HP.



Ventilateurs à haute pression

pour cubilots, feux de forge, fonderies.

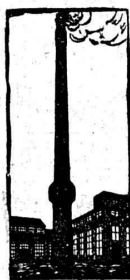


Ventilateurs
centrifuges

pour tous les besoins
de l'industrie.

Ventilation - Séchage
Dépoussiérage.
Installations frigorifiques
Transport de copeaux

Représentant : **L. E. GOLAY..ing.**
Rue Versonnex, 13 — GENÈVE — Téléphone 70 15



Jean Litzler & Fils, Bâle

ci-devant Litzler & Keller - Klybeckstr., 124 - Téléph. 775

Constructeurs de cheminées et de
maçonnerie de chaudières et fours

Projets et exécution de

CHEMINÉES D'USINES

Murage des chaudières de tout système
Construction de fours p^r buts techniques
Réparations

Stock de matériaux réfractaires

PREMIÈRES RÉFÉRENCES
sur plus de 900 travaux exécutés.

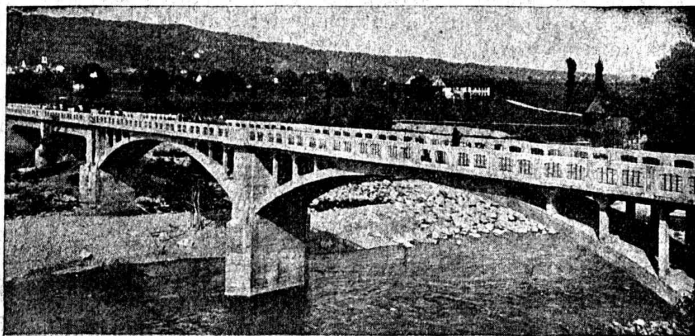
Meilleure exécution de tous les travaux par
des maçons spécialistes et experts.

Cheminées
en béton armé
d'après brevet
79138 + 79138
Système de construction
avantageux.

J. J. RUEGG :: ZURICH II

Seestrasse, 30

Téléphone: Selnau 66.92.



Entreprise des Travaux publics et Bâtiments.

Bureau d'ingénieur pour projets et exécution.

Construction de bâtiments industriels, usines, etc. Fondations hydrauliques, correction des fleuves.

PROPRIÉTAIRES - ARCHITECTES - INGÉNIEURS

Faites soumissionner vos entrepreneurs sans changer vos plans en appliquant les procédés

“MIXEDSTONE”

vous doublerez la rapidité d'exécution et réaliserez une économie considérable sur le prix de vos constructions

Le bureau technique de la Société fournit toute étude, renseignements, calculs, devis et plans.

Société de travaux en ciment armé LAUSANNE
Avenue Tissot, 2 bis

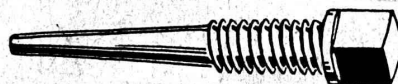
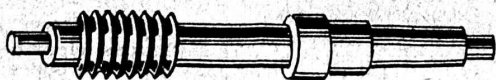
Fabrique de Vis de Nyon S.A.

Ci-devant J. Isaac & Fils

Nyon

Fondée en 1860

(Suisse)

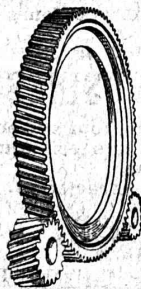


SOCIÉTÉ ANONYME DES ENGRENAGES MAAG

ADRESSE TÉLÉGR. : MAAGRÄDER

ZURICH

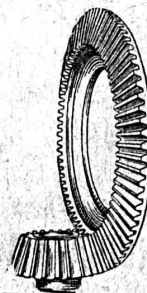
TÉLÉPHONE : SELNAU N° 633



Engrenages en acier trempés et rectifiés.

Réducteurs de vitesse.

Pompes Engrenages Maag.



Entreprise de Travaux publics et Bâtiments

Bureau d'Ingénieurs
pour Etudes,
Projets et Exécution

LOCHER & C^{IE} ZURICH

TALSTRASSE 10

Maison fondée en 1830
par
J. J. LOCHER

TRAVAUX HYDRAULIQUES :

Installations hydro-électriques.
Fondations à l'air comprimé.
Installations pour navigation fluviale.

Construction de Bâtiments industriels et Usines; Travaux en béton armé.

Travaux de Charpenterie :

Construction de halles d'après notre
système breveté

Toitures imperméables.
Pavages en asphalte coulé et comprimé.

Fabrique de fil d'essuyage et lavage mécanique

Fréd. Schmid, Suhr (Argovie)

(Fondée en 1876)

Se recommande tout particulièrement pour

le lavage de fils d'essuyage gras.
(déchets de coton et chiffons)

Procédé spécial reconnu irréprochable,
garantissant le dégraissage parfait.

Prix les plus modérés.

Service régulier pour les plus grands établissements.
Vente d'articles pour essuyage, notamment déchets de coton
cardés, blancs et couleur, chiffons, etc.

BAUER S. A.

ZURICH 6

Fabrique spéciale de Coffres-forts
Portes blindées

Compartiments de location pour banques.

Meubles de bureau en acier - Etagères pour livres
et dossier - Installation de Bibliothèques et Archives.

La plus ancienne et la plus importante fabrique suisse de la branche
Fondée en 1862

IMPRIMERIE LA CONCORDE

Direction :

Th. Pache-Tanner
J. Pache-Périllard

LAUSANNE

JUMELLES, 4
Téléphone 35 95

Impressions commerciales et artistiques

Tirages en couleurs, illustrations, Labeurs

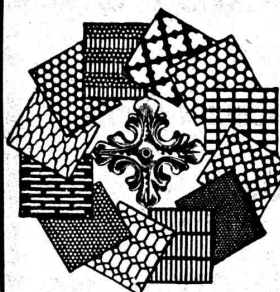
Journaux, volumes, brochures, catalogues

Circulaires :: Enveloppes :: Programmes

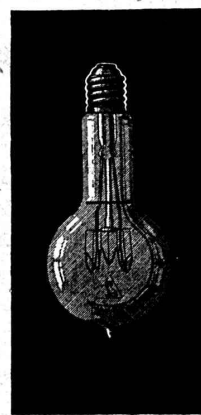
Cartes de visite et d'adresse, Obligations

Faire-part, Registres :: Algèbre, Musique

Tôles perforées



H. HEER & C^o
OLTEN * 7381



LAMPES

à filament étiré

1 Watt et 1/2 Watt

Fabrication exclusivement suisse

LUMIÈRE S.A.
Zoug (Suisse)

USINE à GOLDAU



Henri Brändli, Horgen

Fabrique de carton bitumé, ciment ligneux.

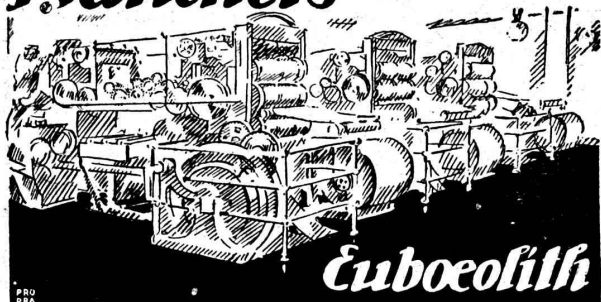
Asphaltages en tous genres

pour Travaux publics, Bâtiments, Chemins de fer, Ponts, Chaussées, etc.
Parquet sur asphalte. Carrelage de bois mis en asphalte.

Melieuses références.
Télégr. Henri Brändli.

Service soigné.
Téléphone : 88

Planchers



Eubœolith

pour tout genre de
bâtiments industriels
extrêmement résistants, sans joints, à l'épreuve du feu
Demandez la visite de notre ingénieur
Eubœolith SA Olten

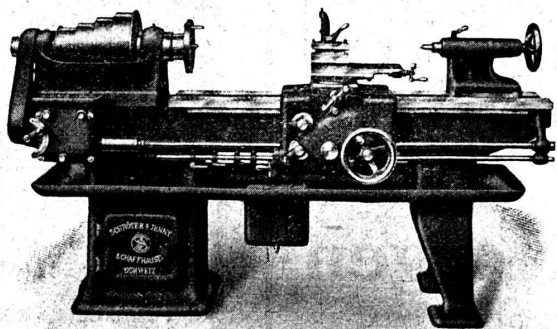
Le plancher Eubœolith peut très bien être exécuté sur du béton neuf, rude ou vieux et usé, de même que sur des vieux planchers de bois usagés.

Le plancher Eubœolith résiste à l'huile, est chaud et par dessus tout hygiénique.

1^{re} références sur plus de 7 millions m² de plancher à disposition

Schrøeter, Jenny & C^{ie}

Fabrique pour la
Construction de Machines-Outils
SCHAFFHOUSE



Bureau pour la vente : **ZURICH**
Schützengasse, 24

SOCIETE SUISSE DE CONSTRUCTION de ROUTES S.A.

MACADAMS AEBERLI ET PHILIPPIN. PRODUITS ASPHALTES

LAUPENSTRASSE 8 **BERNE** TELEPHONE 5454 5472

ETABLISSEMENT DE ROUTES PAVÉES
TRAVAUX D'ASPHALTE EN TOUT GENRES
CYLINDRAGE DE ROUTES
CONSTRUCTION ET ENTRETIEN DE ROUTES AVEC ET SANS FOURNITURE DE MATERIAUX
LOCATION DE ROULEAUX COMPRESSEUR DE 12 - 14 T.

SUCCURSALE
LAUSANNE
TELEPHONE 20-28

**CONCASSEURS
AUTOMOBILES**

SUCCURSALE
ZURICH
TELEPH. HOTT, 43-81

DEMANDEZ OFFRES ET REFERENCES
EXPOSITION NATIONALE BERNE 1914 MEDAILLE D'ARGENT

Dans l'emploi de COMPTEURS D'EAU « PILATUS »

Construits d'après l'Ordonnance Fédérale
du 29 octobre 1918,

vous
économisez
la
consommation
de l'eau ;
en même temps,



vous
épargnez
les hauts
frais
de recherche
de sources.

Veuillez demander prix et prospectus détaillés de la
**FABRIQUE DE COMPTEURS A GAZ (ELSTER & C^{ie}),
LUCERNE**



UNION SOCIÉTÉ ANONYME À BIENNE

Première Fabrique Suisse de Chaînes soudées
par procédé électrique breveté
USINE À MÂCHE.

Chaînes en tous genres pour l'Industrie.
Chaînes calibrées et éprouvées à double résistance pour
grues, monte-charges, palans et toutes sortes d'appareils
de levage. Chaînes pour élévateurs et transporteurs,
Chaînes à lier pour chemins de fer, Chaînes de charge
pour fonderies etc. Chaînes antidérapantes pour automobiles.

LES COMMANDES SONT REÇUES PAR
TRÉFILERIES RÉUNIES S. A. BIENNE
S. A. DES FORGES ET USINES DE MOOS, LUCERNE
H. HESS & C^{ie}, PILGERSTEG-ROTH, ZURICH

CAMILLE BAUER, BALE

Lampes portatives "Réforme" en matière isolante

avec ou sans verre.

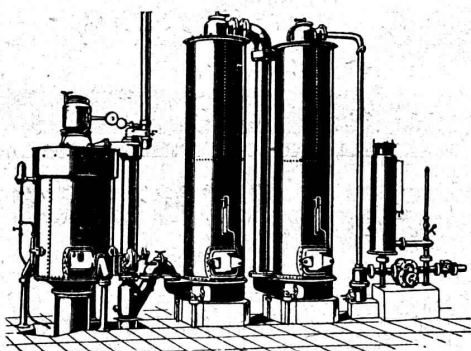
Conformes aux prescriptions suisses et allemandes.

Dépôts à Bâle et à St-Ludwig — Prix-courant gratis sur demande

Isolateurs pour haute et basse tension
de la fabrique de porcelaine Merckelsgrün a. Karlsbad.



Société Suisse pour la Construction de Locomotives et de Machines WINTERTHUR



Gazogènes "Winterthur"

pour la gazéification de charbons
tourbe, déchets de bois, etc.

Utilisation rationnelle et économique du gaz
pour le chauffage de fours à tremper, à cémenter,
à recuire, à souder, etc., etc.
pour l'industrie textile et l'industrie chimique, etc.

Construction simple et entretien facile.
:: Prospectus et devis sur demande ::

Ateliers de Constructions mécaniques de Vevey S. A.

Vevey (Suisse)

TURBINES HYDRAULIQUES

En construction :

Etat de Fribourg, Installation de la Jogne, 24.000 HP.

4 Turbines de 6000HP. sous 105 m. de chute.

Chemins de fer fédéraux, Berne, Electrification du Gothard, Usine d'Amsteg,
71.500 HP.

5 Turbines de 14.300 HP. sous 275 m. de chute.

TECHN. BUREAU **BIGLER, SPICHIGER & C^{IE}** A. G. BUREAU TECHN. S. A. **BERNE**

GLAS-ISOLATOREN **B** **B** ISOLATEURS EN VERRE

DEPRUEFT **ESSAYE A** 46000 VOLT

FAHRLEITUNGSMATERIAL FÜR ELEKTR. BAHNEN
MATERIEL DE LIGNES DE CONTACT POUR CHEMINS DE FER ELECTRIQUES

RUTTIMANN FRÈRES :: LAUSANNE

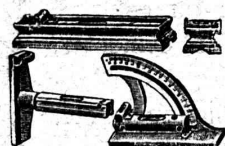
ENTREPRISES ÉLECTRIQUES



TELEPHONE 3322

Maison spéciale pour la construction de

Réseaux électriques aériens



E. Klingelfuss & C^o
Aarau



Fabrique unique des véritables **marque de fabrique**
niveaux d'eau suisses de précision

pour la construction des machines et installations mécaniques.
Prix courants gratuits et franco. — Réparations exactes et solides
de tout genre de niveaux d'eau, avec garantie.

CONCASSEURS

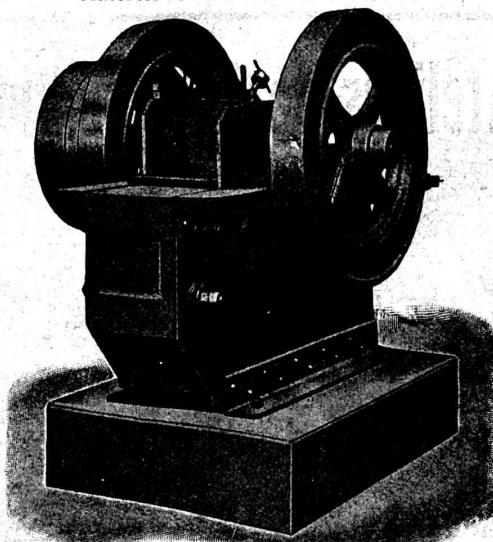
Nouvelle construction avec tige broyeuse et excentrique combinée en une seule pièce.

Nouveau **concasseur** combiné avec laminoir pour la fabrication de ballast, petit gravier et de sable.

Rendement de 30 à 100 m³

Machines à **trier** et à **laver** le gravier et le sable.

Appareils et Machines de **levage**.
Matériel roulant — Vente et location.



ROBERT AEBI & C^{ie} - ZURICH

Maison fondée en 1880

Ascenseurs Stigler

: les plus répandus du monde :

E. GAILLARD

Ingénieur

Avenue des Alpes

LAUSANNE

Réparations

Transformations

Entretien

Toutes fournitures

TÉLÉPHONE 1-30