

Zeitschrift: Bulletin technique de la Suisse romande
Band: 45 (1919)
Heft: 20

Werbung

Nutzungsbedingungen

Die ETH-Bibliothek ist die Anbieterin der digitalisierten Zeitschriften auf E-Periodica. Sie besitzt keine Urheberrechte an den Zeitschriften und ist nicht verantwortlich für deren Inhalte. Die Rechte liegen in der Regel bei den Herausgebern beziehungsweise den externen Rechteinhabern. Das Veröffentlichen von Bildern in Print- und Online-Publikationen sowie auf Social Media-Kanälen oder Webseiten ist nur mit vorheriger Genehmigung der Rechteinhaber erlaubt. [Mehr erfahren](#)

Conditions d'utilisation

L'ETH Library est le fournisseur des revues numérisées. Elle ne détient aucun droit d'auteur sur les revues et n'est pas responsable de leur contenu. En règle générale, les droits sont détenus par les éditeurs ou les détenteurs de droits externes. La reproduction d'images dans des publications imprimées ou en ligne ainsi que sur des canaux de médias sociaux ou des sites web n'est autorisée qu'avec l'accord préalable des détenteurs des droits. [En savoir plus](#)

Terms of use

The ETH Library is the provider of the digitised journals. It does not own any copyrights to the journals and is not responsible for their content. The rights usually lie with the publishers or the external rights holders. Publishing images in print and online publications, as well as on social media channels or websites, is only permitted with the prior consent of the rights holders. [Find out more](#)

Download PDF: 26.01.2026

ETH-Bibliothek Zürich, E-Periodica, <https://www.e-periodica.ch>

BULLETIN TECHNIQUE DE LA SUISSE ROMANDE

Organe en langue française de la
SOCIÉTÉ SUISSE DES INGÉNIEURS ET DES ARCHITECTES

ABONNEMENTS :

Suisse : 1 an, 12 francs
Etranger : 14 francs

Pour sociétaires :

Suisse : 1 an, 10 francs
Etranger : 12 francs

Prix du numéro :
75 centimes.

Pour les abonnements
s'adresser à la librairie
F. Rouge & C°, à Lausanne.

ainsi que de
l'Association des Anciens Elèves
de l'Ecole d'Ingénieurs de l'Université de Lausanne
et des Groupes Romands de la G. e. P.

COMITÉ DE RÉDACTION

Président : D^r P. PICCARD, ingénieur, à Genève.
Secrétaires : H. BAUDIN, architecte, et D^r EDM. EMMANUEL, ingénieur, à Genève.

MEMBRES :

Fribourg : MM. F. BROILLET, architecte ; J. LEHMANN, ingénieur cantonal ; R. DE SCHALLER, architecte. — *Vaud* : MM. EPITAUX, architecte ; W. GRENIER, ingénieur, professeur honoraire de l'Université de Lausanne ; E. JOST, architecte ; CH. THÉVENAZ, architecte. — *Genève* : MM. E. IMER-SCHNEIDER, ingénieur-conseil ; RENÉ NEESER, ingénieur ; CH. WEIBEL, architecte. — *Neuchâtel* : MM. ED. ELSKES, ingénieur, A. MÉAN, ingénieur cantonal, F. PRINCE, architecte.

RÉDACTEUR : D^r H. DEMIERRE, ingénieur.

ANNONCES :

40 centimes la ligne
Rabais pour annonces répétées

Tarif spécial pour
fractions de pages

S'adresser exclusivement
à l'*Indicateur Vaudois*
(Société Suisse d'Édition)
Jumelles, 4, Lausanne.

CONSEIL D'ADMINISTRATION DU BULLETIN TECHNIQUE :

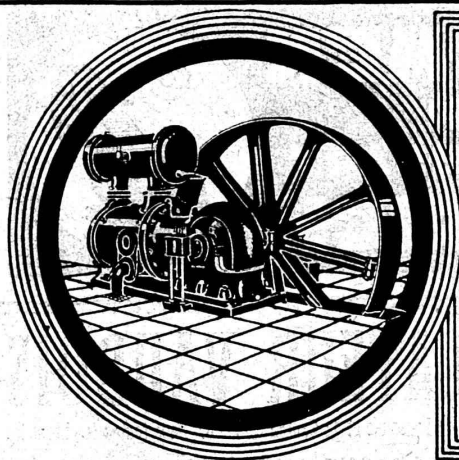
E. IMER-SCHNEIDER, ingénieur-conseil, *président* ; J. CHAPPUIS, ingénieur. — A. DOMMER, ingénieur. — H. MEYER, architecte. — F. ROUGE, libraire.

ADMINISTRATION : LIBRAIRIE F. ROUGE & C°, 6, RUE HALDIMAND, LAUSANNE



Troesch & C°, Berne

Fabrique d'Appareils Sanitaires

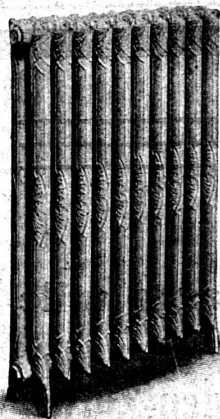


DEMAG

Installations d'air comprimé.
Marteaux perforatrice.
Compresseurs.

Bureau : ROBERT AEBI & C°, ZÜRICH I, Werdmühleplatz 2

DEUTSCHE MASCHINENFABRIK DUISBURG



FABRIQUE LAUSANNOISE d'APPAREILS de CHAUFFAGE

G. Weber, constructeur, Lausanne

Maison fondée en 1889

CHAUFFAGES CENTRAUX - Ventilation

Chauffages par pulsion d'air chaud.

Spécialité soignée d'installation de

Cuisines complètes pour Hôtels, Pensions, etc.

Broches

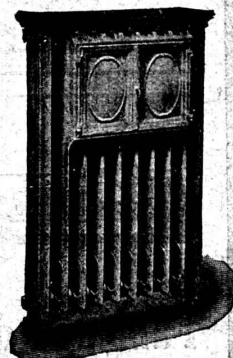
MARMITES A VAPEUR

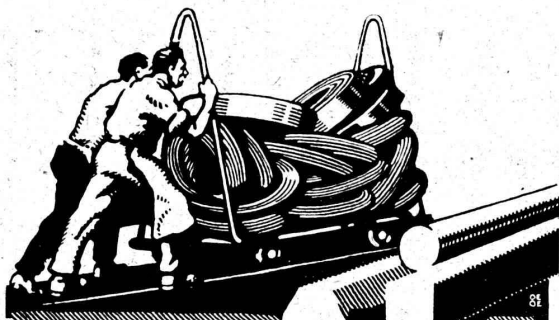
Grillades

BUANDERIES COMPLÈTES, SIMPLES ET A VAPEUR

Références de tout premier ordre.

Exposition Nationale Suisse, Berne 1914, Groupe 20, MÉDAILLE D'OR





TRÉFILERIES RÉUNIES S.A. BIENNE

FERS & ACIERS
FÊTRES DE PRÉCISION, POLIS, ROND, CARRÉS, HEXAGONES & AUTRES PROFILS
QUALITÉS SPÉCIALES POUR VIS & DÉCOLLETAGES
ARBRES DE TRANSMISSIONS
EN ACIER SPÉCIAL, COMPRIMÉS, OU TOURNÉS
FERS & ACIERS LAMINÉS À FROID
JUSQU'À 300 mm DE LARGEUR
FEUILLARDS POUR EMBALLAGES

GRAND PRIX EXPOSITION NATIONALE SUISSE BERNE 1914

A. MOREL ATELIER d'HÉLIOGRAPHIE ET DE PEINTURE DÉCORATIVE LAUSANNE

JUMELLES 2 TÉLÉPHONE 3.27

HÉLIOGRAPHIE

Spécialité: "PROCÉDÉ à SEC,,

DESSINS TECHNIQUES

FRISES

TAPISSERIES

AFFICHES

en une ou plusieurs couleurs, suivant
dessin exécuté par le client ou la maison

DÉCORATION

BÂTIMENTS · MAGASINS · RESTAURANTS

ENSEIGNES

BOIS TEINTÉS · DORURE
PROJETS ET DEVIS GRATIS

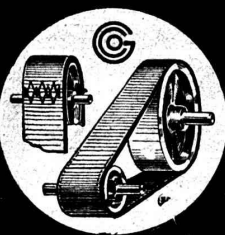
MATÉRIAUX D'ISOLATION

pour TRAVAUX PUBLICS, PONTS, PASSAGES SOUTERRAINS, CONSTRUCTIONS en tous genres

HAFNERSTRASSE
N° 7

ASPHALT-EMULSION S.A., ZÜRICH

TÉLÉPH. SELNAU
N° 4674



**LEDER-RIEMEN
UND ZUTATEN
FÜR JEDE BETRIEBSART
GUT & CO ZÜRICH**



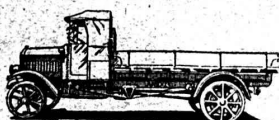
Boiler, réservoirs
récipients d'expansion,
conduites ainsi que travaux de
ferblanterie en tous genres
& à des prix avantageux
Hch. Bertrams
Bâle

INDICATEUR VAUDOIS

Livre d'adresses de Lausanne et du Canton de Vaud. - Dans toutes les librairies

:: PARAÎT CHAQUE ANNÉE EN JANVIER ::

ARBENZ



Camions automobiles

de 2-5 tonnes charge utile

Fabrique d'Automobiles **ARBENZ** S.A., Albisrieden-Zurich

Baumann, Koelliker & C^o S. A. Zurich

Bureau de Lausanne, Avenue de la Gare, 29.

Installations électriques en tous genres.

S. A. des ATELIERS de SÉCHERON

(Brevets Thury)

G E N È V E

Ci-devant C^{ie} DE L'INDUSTRIE ÉLECTRIQUE ET MÉCANIQUE

MACHINES ÉLECTRIQUES EN TOUS GENRES

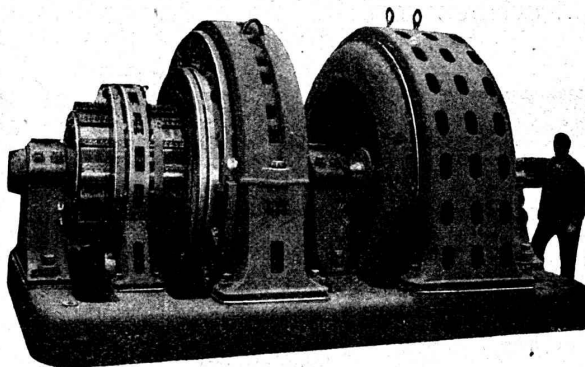
ET DE TOUTES PUISSANCES

COURANTS ALTERNATIFS ET CONTINU

ELECTROCHIMIE — TRACTION — RÉGULATEURS

TRANSPORTS DE FORCE ET DISTRIBUTION D'ÉNERGIE

SPECIALITÉS DE SURVOLTEURS-DÉVOLTEURS

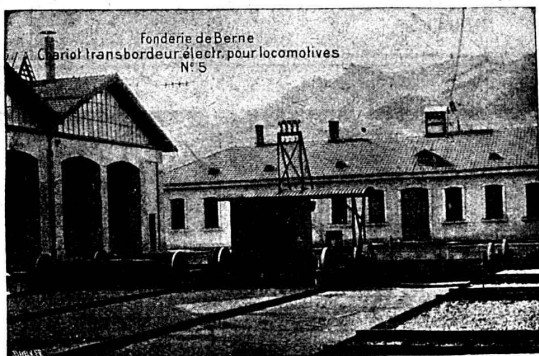


Société des USINES de LOUIS de ROLL

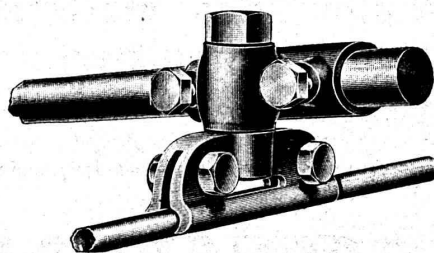
(Succursale : FONDERIE DE BERNE, à Berne.)

Lettres et Télégrammes : Fonderie de Berne, à Berne.

Téléphone : 10.66



Fonderie et Robinetterie de Lyss



Serré-fils pour lignes aériennes

BAUMANN FRÈRES

Ateliers pour la construction de
Ressorts en tous genres



RÜTI

(ZURICH) S. A.

Appareils de levage : Ponts roulants, grues pivotantes, grues de chargement, etc., pour commande à bras et commande électrique.

Machines pour tourbières : Malaxeurs et transporteurs.

Matériel de chemins de fer : Ponts tournants et chariots transbordeurs, branchements et croisements pour voies normales et voies étroites, Barrières.

Chemins de fer de montagne : Funiculaires complets, avec freins spéciaux (systèmes brevetés), depuis 1898 89 exécutions.

Superstructures à crémaillère : Systèmes : Riggerbach, Abt., Strub, Peter, etc.

Barrages : Installations métalliques et mécaniques pour barrages et canaux, grilles, machines pour nettoyer les grilles, treuils, etc.

Renseignements sur des installations faites, références
Projets et Devis sont à disposition.

Isolations

de tout genre contre la perte de la chaleur

Karl Werner, Oerlikon

RESSORTS EN FIL D'ACIER DE 0,2-50 mm. D'ÉPAISSEUR
en fil de laiton, nickel et bronze
pour toutes machines et appareils

RESSORTS EN TOLE D'ACIER TREMPÉ BLEU
RONDELLES A RESSORT

Articles techniques pour l'industrie textile

Calculs pour la capacité de charge à disposition
de nos clients

VOIES TRANSPORTABLES



Locomotives Electriques et à vapeur, Vagonnets à caisse culbutante en acier et en bois. Locomobiles. Pompes centrifuges, Pompes à Diaphragme. Moteurs Electriques et à benzine.

—Vente-Location—

FRITZ MARTI S.A. BERNE

Dépôts et Ateliers à Berne et Wallisellen Zurich

Carreaux en faïence pour revêtements

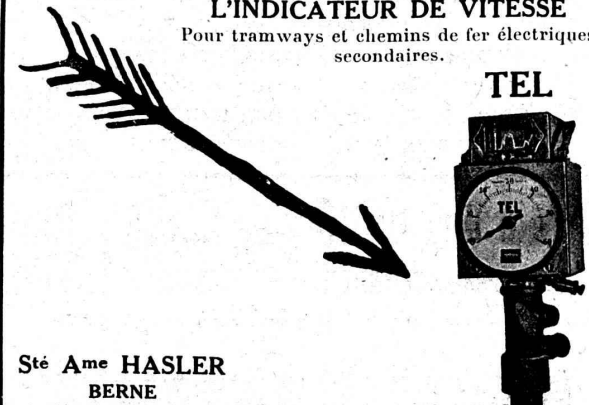
Carreaux mosaïques en grès fin en marbre-mosaïque

Vente exclusive aux revendeurs.

Comptoir des Matériaux de Construction Berne S. A.

L'INDICATEUR DE VITESSE
Pour tramways et chemins de fer électriques secondaires.

TEL



Sté Ame HASLER
BERNE

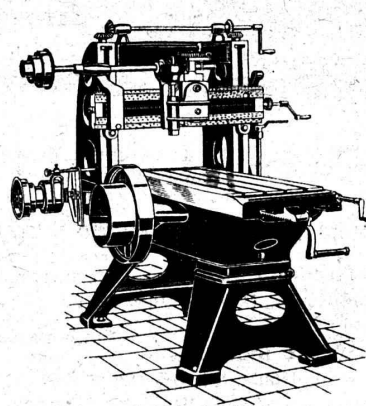
ASCENSEURS MONTE-CHARGES MONTE-PLATS

électriques et hydrauliques.

Fabrique suisse de wagons Schlieren S. A.
Département : Ascenseurs & Monte-Charges

SCHLIEREN-ZURICH

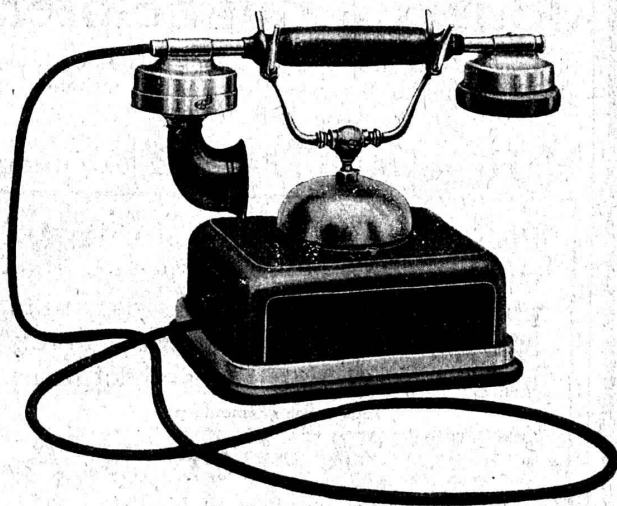
Raboteuse « Rotondo »



Course de la table 1 m.

Commande directe de la transmission par une seule courroie, sur une seule poulie, marchant toujours dans le même sens. Renversement de marche précis et silencieux. Avec ou sans appareil à fraiser.

H. Graf-Buchler Machines-Outils
Splügenstrasse, 12, ZÜRICH



Appareils téléphoniques

pour service officiel ou privé

Sonneries électriques
Tableaux indicateurs
Contacts, Piles
Transformateurs de sonneries
Sirènes et Cornets électriques

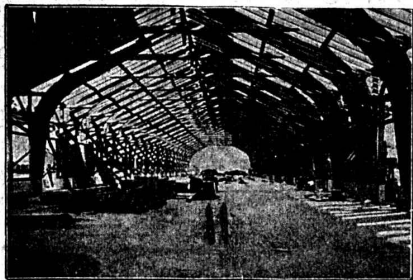
Société anon. des Ateliers de Téléphone
« PRÔTOS » Albisrieden-Zurich

Constructions brevetées „Système Hetzer“

^{pour}
Bâtiments de grande envergure, tels que : Usines, Halls, Hangars, Coupoles, etc.
Systèmes statiques irréprochables. Rapidité d'exécution. Solidité à toute épreuve.
Superficie couverte en Suisse jusqu'à ce jour : environ 180 000 m²

Etudes, devis et exécutions par la

Société Suisse pour nouvelles constructions en bois „Système Hetzer S.A.“
Téléphone Hottingen 1915 à Zurich Stampfenbachstrasse 15



Références :

Remise pour les locomotives des C.F.F. à Berne : Toit des perrons des C.F.F. à Gossau. Viège, Letten-Zurich, Schubelbach, Frick etc. Nouveaux ateliers de la Fabrique de machines de Lanquart, à Olten. Ateliers de la Société des Forges de Richterswil : Hangars industriels de la fabrique de cellulose Attisholz : fabrique de produits chimiques Sandoz, à Bâle. Bâtiments militaires, tels que : manèges, hangars, Entrepôts, etc.

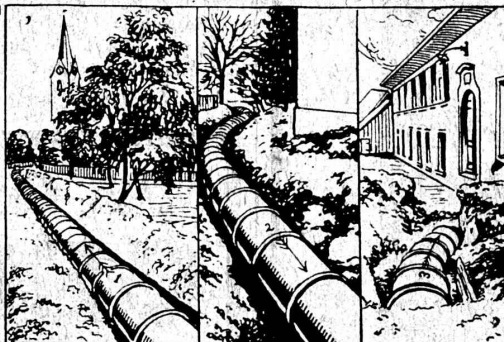


CONCESSIONNAIRE pour la SUISSE ROMANDE : ED. BUGNION, entrepreneur, LAUSANNE

Caves

Canaux

Puits



Conduite sous pression de la Fonderie Electro-métallique P. Peters, Mühliheim (Thurgovie).

Cette conduite, longue de 200 m., formée de tuyaux en ciment de 60 cm. de diamètre, perdait fortement. Au moyen d'une couche intérieure de **SIKA PROMPT** elle fut complètement étanchée et mise immédiatement en exploitation.

Galleries

et

Tunnels

sont étanchés, même sous les plus fortes pressions d'eau. Il en est de même pour les façades, les parois salpêtriques et humides ainsi que les terrasses. — Prospectus et certificats de premier ordre à disposition.

Fabricat. et vente
chez :

Kasp. Winkler & Cie, Altstetten-Zurich
vis-à-vis de la Gare

Tél. : Selnau 3963
Télégr. : SIKa

Maison fondée en 1848

Explosifs modernes

PETITPIERRE FILS & C^o

NEUCHÂTEL
Téléphone 8.15

La plus ancienne maison fournissant la partie.

Explosifs, Mèches à mine, Détonateurs, etc.
LAMPES DE MINES

Ed. AERNI-LEUCH
BERNE

se recommande pour livraison de

Papiers héliographiques, négatif, positif et sépia

Papiers à détail, Papiers calque


Toile à calquer G. H. 4004 B.

Papiers quadrillés, au millimètre et au centimètre

EXPÉDITIONS PROMPTES - PRIX MODÉRÉS

CORDERIE INDUSTRIELLE SUISSE
ci-devant C. OECHSLIN ZUM MANDELBAUM

Maison fondée en 1839 **SCHAFFHOUSE** Maison fondée en 1839



Câbles métalliques
Cordes en chanvre. :: Cordages en tous genres.

Genève 1896 MÉDAILLES D'OR Berne 1914

Jouets et Bimbeloterie

Si vous voulez faire une joie à vos enfants et de bonnes affaires, acquittez-vous une commission de jouets contre envoi de 5 francs.

H. Hegewald, Trèves 2 (Allemagne)

Plaques isolantes „Asphaltine“ à combinaisons variées. - Vernis d'asphalte. - Asphalte pour parquets. Mastic d'asphalte pour divers usages. - Matières désinfectantes.

Tous renseignements par

C. F. Weber S. A.

Fabrique de Cartons bitumés
et de Produits de Goudron

Téléphone 12 - **Muttenz-Bâle**

Appuyer l'industrie nationale de la scie à métaux, c'est travailler à ses propres intérêts.

La Fabrique de Scies à Métaux Victor Probst à Herzogenbuchsee (Berne) fournit toute sorte de lames de scies à métaux, de 6" à 24", pour archet et machine, genres « Stubs » affûtées, pour rails et cables, circulaires, etc. et sur modèle ou dessin n'importe quelle spécialité dans un bref délai.

Revendeurs sont dûment protégés.
Toutes les scies sont garanties.

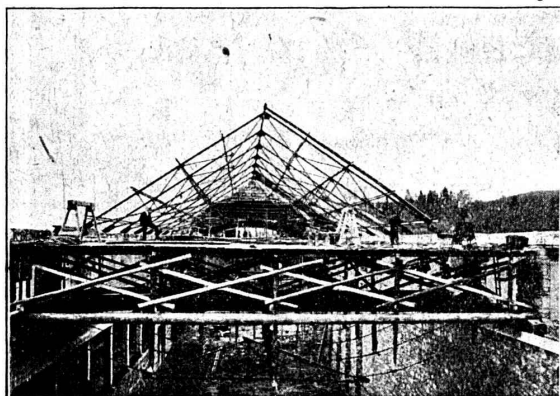
Nous cherchons
avec un personnel d'installation expérimenté des travaux en
Tuyaux de Conduites
Entreprise d'établissement complet de fabriques avec ou sans
fourniture du matériel, à forfait ou en régie.
Conditions favorables. Meilleures références.
Rothenbach & C^o, K. A. G., Berne

La Colle à froid
CERTUS

colle irrécusablement les bois durs et tendres, le cuir, le linoléum et pour ainsi dire tous autres matériaux. Supérieure à tous les produits de concurrence au point de vue de la force de cohésion, résistance à l'eau, au froid et à la chaleur.

L'essayer c'est l'adopter.
Echantillons gratuits sur demande.

Fabrique de colle à froid O. Messmer, Bâle



Constructions métalliques J. FATIO FILS & C^{IE}

Successeurs de Louis FATIO

(Fondée en 1845)

LAUSANNE

St-Roch - Maupas.

N° 558.

Louifatio : Lausanne.



TÉLÉPHONES

CABLES

PARIS

3, Rue Milton, 9^{me}

Trudaine 60-28.

Louifatio : Paris.

Production en 1916, 1917 et 1918 : 2.200.000 kgs.

Références en Suisse et en France.

CANAU X

ISOLIT — SCHOFER

Meilleurs systèmes de cheminée.

FABRIQUE de CHEMINÉES ALLSCHWIL-BALE

BUREAU DE VENTE : BERNE

Tél. 3271

Effingerstrasse, 19.

Le bureau de vente à Berne fournit
toute étude, renseignements, calculs, devis et plans.

Nouvelle aération rationnelle des bâtiments !

Brevet suisse
77804



Brevet suisse
77804

au moyen du

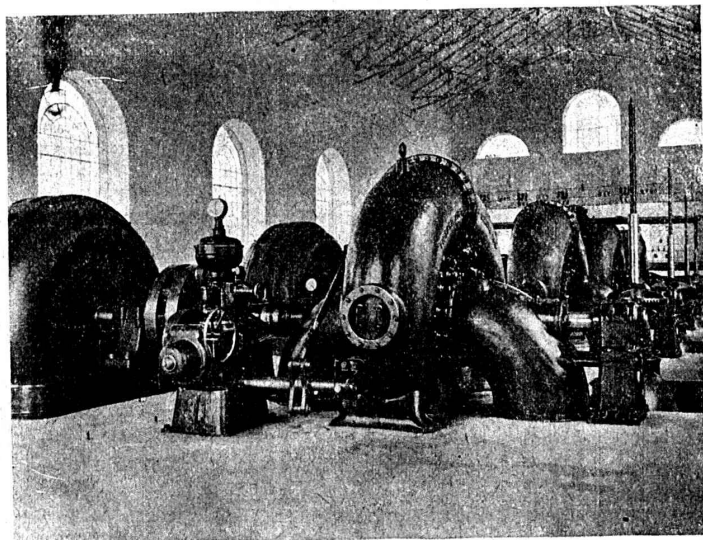
« SÉSAME », appareil en forme de chape de toiture

L'ouverture et la fermeture de toute la toiture ne nécessitent aucun effort physique et s'effectuent d'un seul point de commande. Grande facilité de réglage selon les besoins d'aérage. Intercepte complètement la pluie. L'appareil est exécuté dans n'importe quelle longueur et ajustable à toutes espèces de bâtiments.

Exécution et vente
par le concessionnaire : **C. GAISSER, ZÜRICH 6**

ST^E A^{ME} DES ATELIERS PICCARD, PICTET & C^{IE} GENÈVE

USINE DE SAINT-JULIEN-MONTRICHER (Savoie).



4 turbines Francis doubles de 3600 HP. Chute = 43 mètres.

TURBINES HYDRAULIQUES

POUR TOUTES CHUTES
&
TOUTES PUISSANCES

RÉGULATEURS
DE PRÉCISION
À PRESSION D'HUILE

SYSTÈMES BREVETÉS



Fédération des Fabricants Suisses

de Cartons bitumés (inscr. R. du C.)

Téléphone : SELNAU 36.36

ZURICH, Peterhof Télégr. : Dachpappverband Zurich

BUREAU DE VENTE
ET DE CONSULTATION

Première maison pour livraison de : Cartons bitumés,
ciment ligneux, matières collantes et cartons-feutre.

Achat et **TRANSMISSIONS USAGÉES**
Vente
d'occasion : **POULIES, etc.**

BERTSCHINGER FRÈRES & Cie
WALLISELLEN, près ZURICH

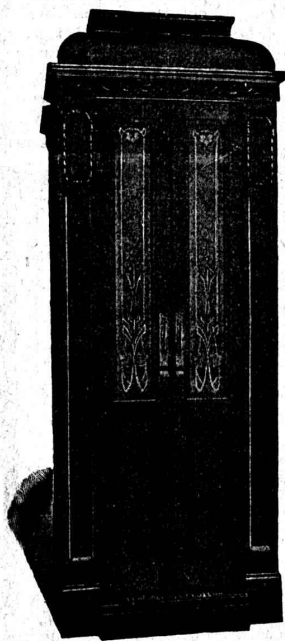
Téléphone N° 2. Adresse télégr. Gebertschinger.

ASCENSEURS ET MONTE-CHARGES

Electriques, Hydrauliques, à Transmission

Schindler & Cie, Lucerne

Bureau et Atelier à LAUSANNE



Marc PELET

Ingénieur-Constructeur

Rue Saint-Roch, 3 et 5

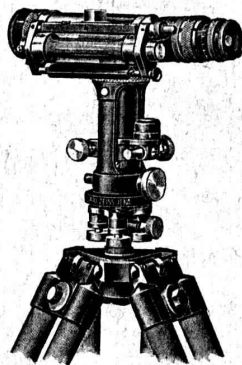
Commande par bouton
par corde, par volant.

Marche silencieuse

Parachute infailible

4000 installations en fonctions

Renseignements, Dessins,
Devis et Prix-courants
gratis sur demande.



**Niveaux
Carl Zeiss**

Catalogue gratis

Charles Ebner
Schaffhouse

Maison fondée en 1901

Appareillage, Serrurerie, Installations sanitaires
SOUDURE AUTOGENE

DANIEL PERRET

8, Avenue de Béthusy LAUSANNE Téléphone 1085
Installateur des eaux de Cossonay, Ballaigues, Vallorbe, Vaulion, Echallens
Bremblens, Leysin, Belmont.

Spécialités : canalisations à haute pression, chauffages et construc-
tions de serres. Etudes et devis sur demande.

Magasin d'exposition et de vente pour Articles sanitaires et
articles pour gaz.

Fers ronds fluss pour béton armé

en barres de 12 à 14 m.

Max Schmidt & C^{ie}

LAUSANNE

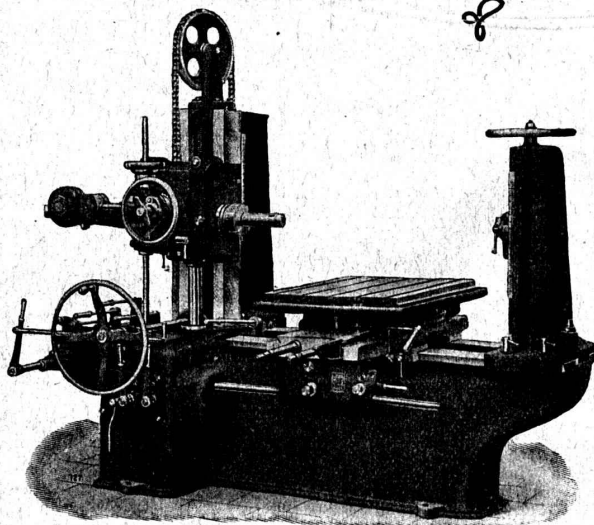
25, PLACE SAINT-LAURENT, 25

W. Wolf, Ingénieur

Brandschenkestrasse, 7

Machines-Outils
modernes

Zurich



Aléseuses

livrables depuis stock ou à bref délai

F. GAUGER & C^o
■ ZÜRICH ■



CABINES de W.-C.
TRANSPORTABLES

E. BECK

PERLES, PRÈS BIENNE

Télégrammes : PAPPBECK Téléphone 2008

Fabrique pour

Plaques d'asphalte pour isolations en tous genres

Tapis d'isolation :: Plaques asphaltées en liège
 Papier pour couverture :: Carton bitumé cannelé :: Carbolineum
 et tous les produits d'asphalte et de goudron.

F. GAUGER & C^o
■ ZÜRICH ■



GRILLES
plantes

U.-H. HILTEBRAND & C^{IE}

ÉTABLISSEMENTS DE CONSTRUCTIONS ÉLECTRIQUES — FONDÉS EN 1909

PARIS IX^e

10, Rue Nouvelle

Téléphone : Central 18.60

Adresse télégraph. : Hilteling-Paris

Ateliers de Constructions

à

CAROUGE près GENÈVE

35-37, Rue Jacques-Dalphin

Téléphone 52.49

Adresse télégraph. : Hiltus-Carouge



98042 + 98043

CAROUGE-GENÈVE

35-37, Rue Jacques-Dalphin

Téléphone 52.49

Adresse télégraph. : Hiltus-Carouge

Département : FABRICATION

Coffrets de branchement brevetés

Transformateurs industriels et de mesure,
 de sonnerie

Cabines transformatrices brevetées

Parafoudres à huile brevetés

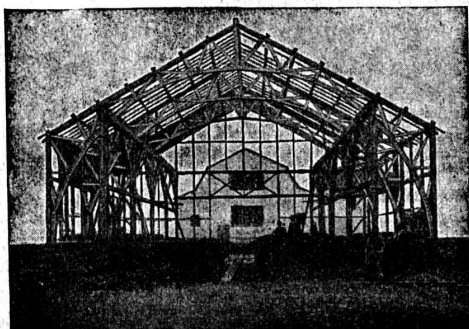
Tableaux de distribution

Constructions modernes en bois

Système à mailles (breveté)

Statiquement déterminé

Légereté ! Bon marché ! Montage rapide !



Galerie de liaison avec chariot roulant, en bois, système à mailles.
 Fabrique de voitures Jean Studer, Olten.

Plusieurs milliers de m²
 couverts en Suisse jusqu'à ce jour

Références de premier ordre

Détenteurs du brevet

Kienast & Hammerer, ingénieurs, Zürich

Concessionnaire pour la Suisse romande :

P. J. Blaser, ing. civil E. P. Z., Fribourg (Suisse)

102, Rue de Zähringen

Télégrammes : Rocmac.

Téléphone : 315

Société Suisse des Explosifs

Usines à GAMSEN
 près BRIGUE (Valais)

GAMSITE

EXPLOSIF DE SURETÉ

Dynamite à tous dosages

Mèches et Détonateurs.

Téléphone N° 15.

Entrepreneur pour sondages de toute espèce **T. WERDER, ZURICH** Captation d'eau de fond et d'eau de source
TÉLÉPHONE SELNAU 61.93 DIENERSTRASSE, 7
Filtres et fontaines artésiennes pour particuliers et communes — Creusage de puits et de galeries
Références de la Suisse et de l'Etranger.

■ ■ ■ CALCULS DE STABILITÉ ■ ■ ■
Projets - Devis - Mise en soumission - Surveillance - Expertise
BÉTON ARMÉ et CONSTRUCTIONS DIVERSES
A. PARIS, Ingénieur-Conseil indépendant
des brevets et des entreprises
Petit Beaulieu, av. Beaulieu **LAUSANNE** :: Téléph. 46.92

POTEAUX EN BÉTON ARMÉ
PLANCHES EN BÉTON ARMÉ
CANAUX DE CABLES
Clôtures, articles de jardin, couches, bordures, articles de construction, récipients à herbe, silos, etc.
Planchers isolants système «Seiling», sans doublure
Fabrique de Poteaux et de Planches en béton armé, Berne
Magasin relié par voie ferrée. **Ing. dipl. Seiling.**

Rothenbach & Co K.A.G., Berne
bureau technique pour gaz et mines
entreprend avec un personnel spécial expérimenté la construction de
Fours, Chaufferies industrielles
modernes.
Sécurité d'exploitation et économie de matériaux.
Devis et visite d'ingénieur gratuits.

MEYNADIER & Co^{IE}, ZURICH
 
Cartons bitumés.
Carbolinum.
Matériaux isolants de tout genre pour construction

TRAVAUX D'ASPHALTAGE POUR COUVERTURES DE TOITURES
Plates pour BATIMENTS, FABRIQUES
Couvertures en ciment volcanique — Plaques isolatrices en asphalte
Chapes en asphalte sur voûte, tunnel, etc. Travaux garantis Etanchéité parfaite Nombreuses références
Asphalte caoutchouté monolithique
Planelles et pavés en asphalte comprimé
Pavage de bois
ROSSO & SCHNEEBELI, LAUSANNE ET VEVEY

Demandez le prospectus
L'emploi des
Préparations de Preolit
comme préservatif contre l'humidité, l'eau du fond ou celle en pression rend possible une
Double-Isolation
de toute construction.
Fabrication suisse. Appréciée depuis un grand nombre d'années.
Case postale 1896 **W. THIELE, Zürich** Téléphones :
Gare Fond. 1896 Fabricant de produits chimiques pour la construction Selnau 3766 Selnau 3928
Premières références suisses

Glaus, Leuzinger & Co^{IE}, Aarau
Successeurs de Gysi & Cie
—
INSTRUMENTS TECHNIQUES
SPÉCIALITÉS :
Pieds à coulisse haute précision
Pieds à profondeur
Règles en rubans d'acier — Compas à ressort
Equerres de haute précision trempées
Trusquins

Halles, Ponts, Echafaudages
Constructions en bois «Système Stäubli»
breveté dans tous les pays civilisés
SUPPORTS PROFILÉS EN LAMELLES DE TOUTE FORME
SANS FER SANS COLLE
Meilleure utilisation du bois Poids minime
Facilement démontable Résistant aux intempéries
Projets et exécution par **WILLI STÄUBLI, Zurlindenstr., 115, Zurich**

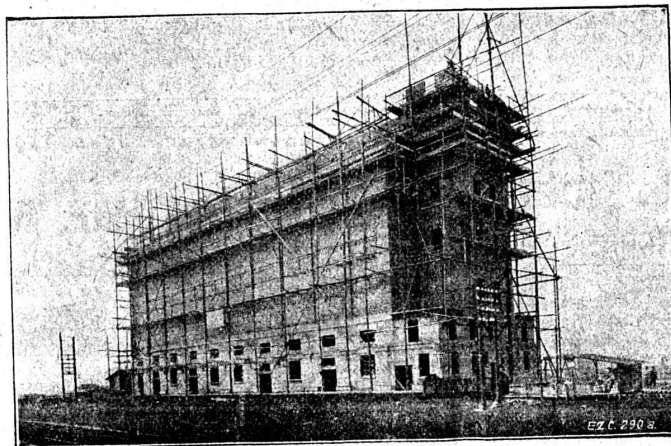
ED. ZUBLIN & C^{IE} S.A.

**ZURICH
BALE**

Béton armé
Ponts

Fondations

Constructions
industrielles



Silo à blé
de la
Confédération,
Altendorf 1912.

Asphalte naturel de Travers

Seules mines d'Asphalte en Suisse.

Reconnu le meilleur Asphalte

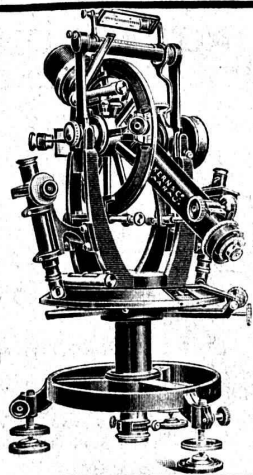
Représentants pour la Suisse:

E.-R. Zetter & C^o,
à Soleure

Maison fondée en 1843.



Marque de fabrique.



Kern
AARAU

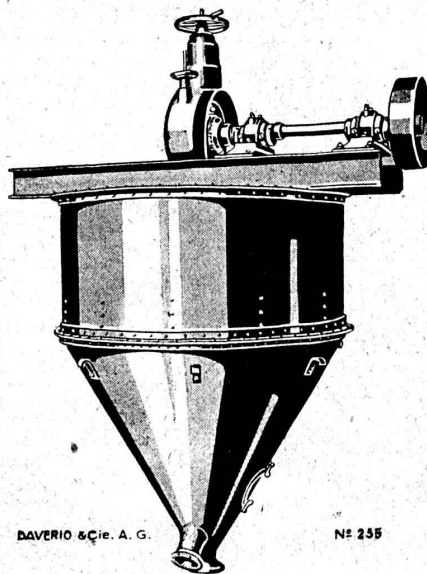
Téodolites

Instruments de nivellement

Boîtes de
Compas de précision

CATALOGUES GRATIS

Kern & C^{ie} Société Anonyme Aarau



DAVERIO & C^{ie} A. G.

N^o 235

SÉPARATEUR A AIR

*pour ciment, chaux, phosphates, gypse,
argile, minerais, charbons, couleurs,
scories Thomas, produits chimiques, etc.*

DAVERIO & C^{IE} S.A.
CONSTRUCTEURS
ZURICH

USINE-RABITZ-RÉFORME

Bützberg (Berne).

Nous livrons un treillis porte-mortier (**Rabitz-Réforme**) léger et adhérent pour tout genre de mortier, son emploi garantit un revêtement durable et sans fissure, la rouille ainsi que les taches sont exclues. Le Rabitz-Réforme est utilisé spécialement pour la confection de plafonds, parois, voûtes, piliers, pour le crépissage sur le bois (Riegel), etc., ainsi que pour tout autre enduit à l'extérieur ou à l'intérieur. Vu sa souplesse et sa légèreté sans pareille, le Rabitz-Réforme se prête à toute forme, son maniement est très commode et l'application est très facile et n'exige point d'autre préparatif. Le treillis bien tendu permet de faire une grande économie de matière (mortier), tout en augmentant la solidité de l'enduit ou du plafond, etc. Le travail est de beaucoup simplifié en comparaison avec d'autres produits de ce genre. Le Rabitz-Réforme n'est détérioré ni par le transport, ni par son maniement. Un seul essai convaincra toute personne du métier de ses nombreux avantages. Le treillis est fabriqué en rouleaux de 10 m. de long et 100 cm. de large, le rouleau complet pèse environ 17,5 kg.

Demandez offres et échantillons directement à l'Usine.



Siegrist & Stokar
Schaffhouse

Fabrique spéciale d'Articles
pour le Dessin

Tables à dessiner
« Perfecta »

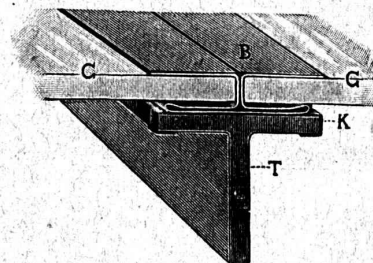
En vente dans les bonnes papeteries.

Installations pneumatiques



H. FLOTTMANN & CIE.
ZÜRICH 2 RENGGER/
STRASSE 86

TOITURE DE VERRE sans mastic



à moyeu de bandes de plomb. Est la plus solide, la plus commode, et la plus propre.

Elle s'emploie pour les sheds, lanterneaux et les serres.

Livré et monté: 180,000 m².

Fabricant et détenteur du brevet:

JACQUES SCHERRER, Zurich

Bleicherweg, 26

Représentant pour la Suisse romande:

J. ARBORE, Vitrierie, Neuchâtel

Constructions Métalliques

C. Wolf & C^{ie}, Nidau (Berne)

Métaux antifrictions

Soudures d'étain

Métaux purs

Articles techniques

Vestit Metal S.A.

Zurich.



MANUFACTURE DE
CAOUTCHOUC
V^{VE} DE H. SPECKER
(S. A.)

Z U R I C H

Spécialités:

Vêtements pour Scaphandriers et Mineurs
Culottes, Bas et Bottes à eau
Gants en caoutchouc pour Electriciens
Souliers spéciaux.
Isolateurs en Caoutchouc.
Tapis en caoutchouc.
Tubes et Feuilles en Ebonite, Fibre et Amiante.
Guttapercha
Bandes caoutchoutées, isolantes.



TUBES A GAZ

Manteaux et Pèlerines en tissus caoutchouté