

**Zeitschrift:** Bulletin technique de la Suisse romande  
**Band:** 45 (1919)  
**Heft:** 19

## **Werbung**

### **Nutzungsbedingungen**

Die ETH-Bibliothek ist die Anbieterin der digitalisierten Zeitschriften auf E-Periodica. Sie besitzt keine Urheberrechte an den Zeitschriften und ist nicht verantwortlich für deren Inhalte. Die Rechte liegen in der Regel bei den Herausgebern beziehungsweise den externen Rechteinhabern. Das Veröffentlichen von Bildern in Print- und Online-Publikationen sowie auf Social Media-Kanälen oder Webseiten ist nur mit vorheriger Genehmigung der Rechteinhaber erlaubt. [Mehr erfahren](#)

### **Conditions d'utilisation**

L'ETH Library est le fournisseur des revues numérisées. Elle ne détient aucun droit d'auteur sur les revues et n'est pas responsable de leur contenu. En règle générale, les droits sont détenus par les éditeurs ou les détenteurs de droits externes. La reproduction d'images dans des publications imprimées ou en ligne ainsi que sur des canaux de médias sociaux ou des sites web n'est autorisée qu'avec l'accord préalable des détenteurs des droits. [En savoir plus](#)

### **Terms of use**

The ETH Library is the provider of the digitised journals. It does not own any copyrights to the journals and is not responsible for their content. The rights usually lie with the publishers or the external rights holders. Publishing images in print and online publications, as well as on social media channels or websites, is only permitted with the prior consent of the rights holders. [Find out more](#)

**Download PDF:** 26.01.2026

**ETH-Bibliothek Zürich, E-Periodica, <https://www.e-periodica.ch>**

## CARNET DES CONCOURS

(Suite)

### Concours pour l'établissement d'un plan d'aménagement et d'extension de Paris.

Pour l'établissement d'un tel plan, la ville de Paris a ouvert le 1<sup>er</sup> août un concours public qui doit être clos le 31 janvier 1920.

Les conditions détaillées de cette épreuve seront remises aux concurrents à la Préfecture de la Seine.

Les concurrents doivent être Français, ou ressortissants d'une puissance faisant partie de la Société des Nations.

En vue de l'extension de Paris, le Département de la Seine a déjà acquis les domaines suivants :

Plessis-Robinson, 64 hectares; Malabry, 54 hectares; Su-

resne et Rueil, 30 hectares; Champigny, 12 hectares; Stains, 25 hectares.

En vue de faciliter l'accession du concours, celui-ci est divisé en quatre sections :

Section I. Réservée aux projets comportant dans leur intégralité les plans et programmes d'ensemble, s'appliquant à toute l'agglomération parisienne.

Section II. Réservée aux projets s'appliquant à l'aménagement et à l'embellissement intérieur de Paris.

Section III. Réservée aux projets concernant exclusivement l'aménagement des terrains de l'enceinte fortifiée déclassée.

Section IV. Réservée à des projets partiels s'appliquant à une partie quelconque de Paris, etc.

Le Jury, dont le Préfet de la Seine est président, dispose de 145 000 francs, à répartir pour des prix de 3000 à 30 000 francs entre les concurrents.

### Calendrier des Concours.

LIEU	OBJET	TERME	PRIMES	PARTICIPATION
Frauenfeld . . . .	Banq. cantonale thurgovienne.	31 octobre 1919	Fr. 9000 800 achat	Architectes thurgoviens établis dans le canton de Thurgovie avant le 1 <sup>er</sup> janvier 1917.
Comité central . .	Fondation Geiser	31 mai 1920	1000	Membres de la Société suisse des I. et A.
Berne . . . . .	Gymnase	—	—	Architectes de la ville de Berne.
Bâle . . . . .	Maison du Peuple	15 nov. 1919	13 000 et 1000 pour achats	Architectes bâlois.
Lausanne . . . . .	Société de Banque suisse	1 <sup>er</sup> déc. 1919	25 000 et 5000 pour achats	Architectes suisses.
Zoug . . . . .	Maisons ouvrières	1 <sup>er</sup> déc. 1919	20 000	Architectes suisses ou étrangers habitant la Suisse depuis le 1 <sup>er</sup> janvier 1918.
Flawil . . . . .	Ecole d'agriculture	—	—	Architectes saint-gallois.

### Soudure autogène

Installations complètes - Chalumeaux à souder - Chalumeaux à découper  
Pens à souder - Brûleurs Bunsen  
Brûleurs pour usages techniques à gaz d'éclairage et à acétylène, avec air ou acide carbonique comprimés - Matériaux d'apport de soudure.

Lampes et lanternes à acétylène, pour automobiles, canots-automobiles, motocyclettes, etc.

Prière de demander catalogue.

## « MARQUE CARBA »



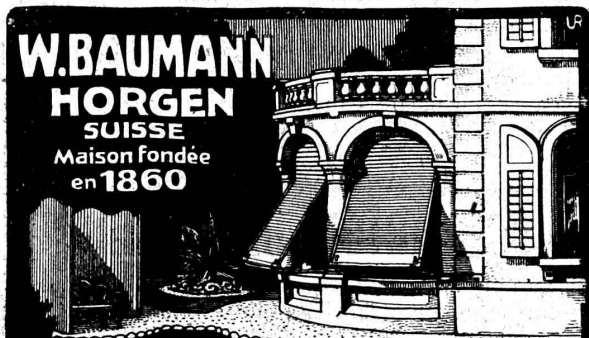
Mano-Détendeurs - Valves à cylindres  
Générateurs à acétylène - Masse épuratrice - Appareils à dégraisser les moteurs - Appareils à remplir les pneus d'air comprimé - Appareils d'inhalation à l'oxygène.

Appareils d'éclairage « Carba », à acétylène dissous pour automobiles, canots-automobiles, motocyclettes, etc.

Prière de demander catalogue.

## LA CARBONIQUE SUISSE S. A. - BERNE

**W. BAUMANN  
HORGEN  
SUISSE**  
Maison fondée  
en 1860



**Volets à rouleaux. Stores à lames prismatiques  
Volets à panneaux. Paravents**

### Offres d'exploitation de Brevets d'invention **E. IMER-SCHNEIDER** INGÉNIEUR CONSEIL GENEVE

Les propriétaires des brevets suisses suivants désirent entrer en relations avec des fabricants suisses, en vue de la fabrication des articles brevetés et seraient disposés à céder des licences d'exploitation ou à vendre leurs brevets :

N° 75186 du 5 septembre 1916, **William Marriott**, ingénieur, pour : « Armature métallique pour la construction de pièces en béton ».

N° 49295 du 5 octobre 1909, **A. Calchiopulo**, pour : « dispositif de visée ».

N° 62185 du 26 octobre 1912, **Bedford & Erdmann**, pour : « procédé pour la production de l'oxyde de nickel sous forme volumineuse, spécialement pour les réactions catalytiques ».

Prière d'adresser les offres ou propositions à **M. E. Imer-Schneider** ingénieur-conseil, 8, Boul. James Fazy, à Genève, qui les transmettra à qui de droit.



On demande pour la France un

**Technicien**

et un

**Dessinateur**

ayant de bonnes connaissances en construction d'usines hydro-électriques. Adresser demandes et copies de certificats à la **Société d'Entreprises et d'Exploitations, à Bellegarde (Ain), France.**

NOTA: Les postulants doivent parler la langue française sans aucun accent étranger. [P 6723 X]



**BRUNO WEHRLI** Etablissement phototechnique

KILCHBERG près ZURICH

**Agrandissements et Réductions**

de Plans, Cartes géographiques, Dessins, etc. pour toute grandeur

## Wettbewerb

**Zur Erlangung von Plänen für den Bau einer Wohnkolonie der Bau- & Wohngenossenschaft zugerischer Arbeiter und Angestellter (B & W. z. A. & A.)**

Die B. & W. z. A. & A. eröffnet unter der schweizerischen und in der Schweiz seit 1. Januar 1918 niedergelassenen Architekten ausländischer Nationalität einen Wettbewerb zur Erlangung von Plänen für ihre zu erbauende Wohnkolonie der sogenannten Bahnschleife in Zug. Die Vorschriften betreffend Nationalität gelten auch für die Mitarbeiter jedoch nicht für solche, die Teilhaber sind an Firmen, welche länger als seit 1. Januar 1918 bestehen.

Die Unterlagen können gegen Einsendung von 10 Fr. bei der B. & W. z. A. & A. in Zug bezogen werden. Dieser Betrag wird jedem Einsender eines programmgemässen Entwurfes rückvergütet.

Als Einlieferungstermin für die Entwürfe ist der 1. Dezember festgesetzt.

Es stehen dem Preisgericht 20 000 Fr. zur Verfügung, überdies können vom Preisgericht empfohlene Entwürfe zu 1000 Fr. angekauft werden.

Zug, den 30. August 1919.

**Bau- & Wohngenossenschaft zugerischer Arbeiter und Angestellter.**

## Belle Usine hydraulique à vendre

20 à 22 HP. Située dans la ville même de *Bourg (Ain, France)*, 3200 m<sup>2</sup> de terrain, facile à aménager pour toute industrie. *Main-d'œuvre abondante.* S'adresser *P 2372 M, Publicitas S. A., Montreux.*

**Jeune ingénieur-constructeur,** suisse, diplômé Zurich,

**cherche emploi**

éventuellement provisoire.

Offres sous chiffre *A. B. 7568, à l'Indicateur caudois, Lausanne.*

## Jeune Ingénieur

Français, démobilisé, parlant anglais, diplômé de l'Ecole d'Ingénieurs de Lausanne, **cherche situation** dans la Suisse romande, à Lausanne de préférence. Faire offres détaillées sous *N 14030 L, Publicitas S. A., Lausanne.*

## Ingénieur

Un service électrique de ville cherche un jeune ingénieur ou technicien bien au courant de la question des réseaux et des stations de transformation. Entrée immédiate.

Adresser les offres sous **P 5627 N, Publicitas S. A., Lausanne.**

## „Hütte“

Edit. allemande, sept. 1919, 3 vol. rel. toile. Remboursement: **20 fr.** net. Ecrire: *Richard, ing., poste rest., Travers.*



## Mise au concours de travaux.

La Direction du 1<sup>er</sup> arrondissement des Chemins de fer fédéraux, à Lausanne, met au concours la construction en béton armé:

1. du pont-route sur le Talent près de Chavornay,
2. du passage supérieur au km. 28,740.

Les formulaires de soumission peuvent être retirés au Service central de la voie, à Lausanne, bureau N° 142 du bâtiment d'administration, 11, Razude.

Les plans seront remis aux entrepreneurs qui en feront la demande moyennant un dépôt de 3 fr. qui leur sera remboursé si une soumission a été déposée et les plans restitués.

Les offres devront parvenir à la Direction soussignée, le 4 octobre 1919 au plus tard, sous pli fermé portant la suscription « Ponts en béton armé près de Chavornay ».

Les soumissionnaires resteront liés par leurs offres jusqu'au 1<sup>er</sup> novembre 1919.

Direction du 1<sup>er</sup> Arrondissement.  
des Chemins de fer fédéraux.

P. 34069 L.

## Places au concours

Les places suivantes sont à pourvoir au service de l'électrification, à la Direction générale des C. F. F., à Berne:

**3 ingénieurs ou techniciens** ayant fait des études complètes, et expérimentés en matière d'établissement de projets et de construction d'installations de distribution pour haute tension.

**1 ingénieur ou technicien** ayant fait des études complètes, possédant des connaissances approfondies et une grande expérience en matière de construction et de montage de grosses machines et appareils électriques, ainsi qu'en matière d'épreuves et de réception.

**2 dessinateurs** expérimentés dans le dessin de machines électriques et d'installations de distribution.

**Traitement:** Indiquer exactement les prétentions dans les offres de service.

**Délai d'inscription:** 15 octobre 1919.

Adresser les offres par écrit à la Direction générale des C. F. F., à Berne.

**Observations:** Les offres de service devront contenir des données complètes sur la personne des candidats, les langues connues, les études, l'activité antérieure et la famille, et indiquer la date à laquelle peut avoir lieu l'entrée en fonctions. Joindre copie de certificats. Les nominations auront lieu en partie à titre provisoire, en partie à titre définitif.

Berne, le 4 septembre 1919.

P8058 Y

Direction générale des C. F. F.

## Technicien-mécanicien

Technicien-mécanicien au courant de l'usinage en série ainsi que de la fabrication des étampes et sachant bien dessiner est demandé par fabrique. Branche électricité.

Adresser références et prétentions sous chiffres *P. 5944 J., à Publicitas S. A., Saint-Imier.*



## ATELIERS DE CONSTRUCTIONS S. A.

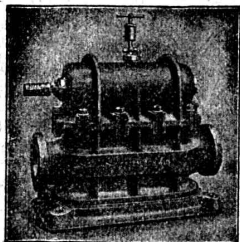
cl-devant A. Schmid  
Fondés en 1871

• ZURICH •

Adr. Télégr. : Sihlfabrik  
Selnau Téléphone 3514.

### COMPTEURS D'EAU

pour le contrôle de la consommation du combustible nécessaire pour tous les propriétaires de chaudières.



Compteur d'eau à double piston.

Plus de 10,000 appareils en service

Pompes  
Moteurs à eau  
Turbines  
Compresseurs  
Presses hydrauliques  
Presses à excentrique  
Engrenages à vis sans fin  
Appareils pour la production de gaz d'air, système Schmid  
Machines à relier, système Egger.

## VITRAGES SANS MASTIC

pour toitures

Tasseaux en 18 profils particuliers brevetés

Systèmes „KULLI“ sans mastic, en fer laminé, tôle d'acier galvanisée, aluminium, plomb et bois.

Usine pour Toitures de verre

## SIMON KULLI, OLTEN

le plus ancien établissement spécial fondé en 1854.

Seule usine de la Suisse possédant des machines spéciales pour fabriquer elle-même les tasseaux.

Maison suisse. Bureau d'ingénieur particulier. Téléphone 58

## Isola

Brevet + N° 63132

s'emploie avec grand succès pour le séchage de caves, de parois humides et comme matière isolante, pour toits en béton et en bois, planchers, terrasses, balcons, citernes à eau chaude, ammoniacque et acides : pour buanderies, mines, caves, etc. Absolument insensible aux acides.

Longue garantie.

Livraison du matériel.

Exécution de travaux d'isolation.

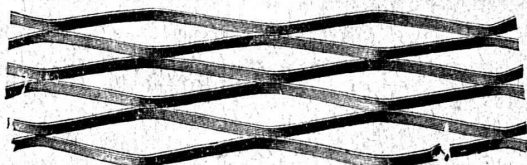
Demandez prospectus et références.

La Maison cherche des représentants.

Schweiz. Isola-Gesellschaft

Auf der Mauer, 11 ZURICH

## MÉTAL DÉPLOYÉ



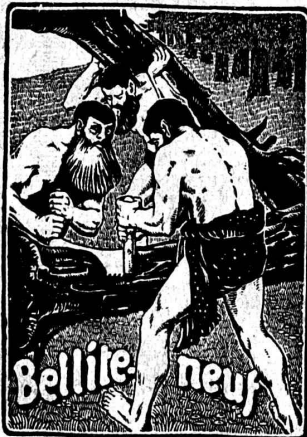
FRANCILLON & C<sup>ie</sup>

LAUSANNE

LAUSANNE

## RENER & C<sup>ie</sup> S.A.

BIENNE - BOUJEAN



fournissent

Parquets

en tous genres.

Caisses

Cuveaux

Fûts

(P-101-U)

d'emballages.

Traverses  
de chemins de fer  
et  
Poteaux

imprégnés au Bellite-Neuf.

## PRESSSPAN WEIDMANN



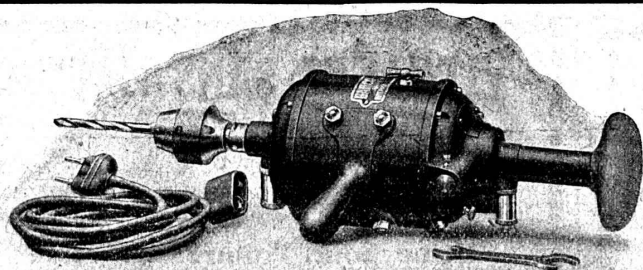
PRO  
PRA

Feuilles en toutes épaisseurs, depuis 1/10 m Rouleaux et rubans continus de 1/10 à 1 m Pressspan huilés et vernis. Pressspan micacés. Pièces découpées, pièces isolantes diverses. De mandez offres et échantillons. **FABRIQUE DE CARTONS PRESSPAN ET DE MATIÈRES ISOLANTES POUR L'ELECTRICITE CI-DEVANT H. WEIDMANN S.A.**

RAPPERSWIL

SUISSE





## MOTEURS ÉLECTRIQUES

et  
Appareils en tous genres

sont fournis, neufs ou d'occasion  
par le dépôt

**J.-H. GROB, Zurich 6**

# Société Suisse de Machines-Outils Oerlikon

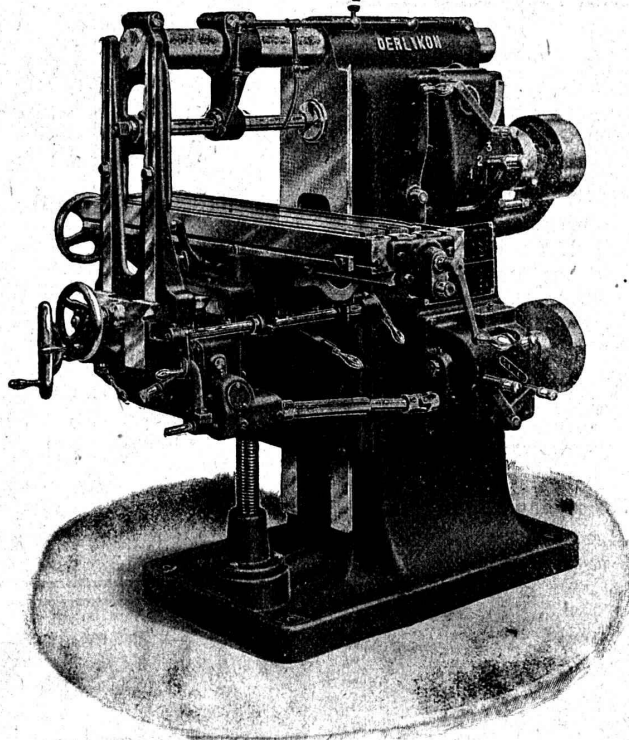
à OERLIKON, près Zurich.

## Machines-Outils

en tous genres  
pour l'usinage  
des métaux.

Exécution soignée.

Télégrammes: OUTIL OERLIKON



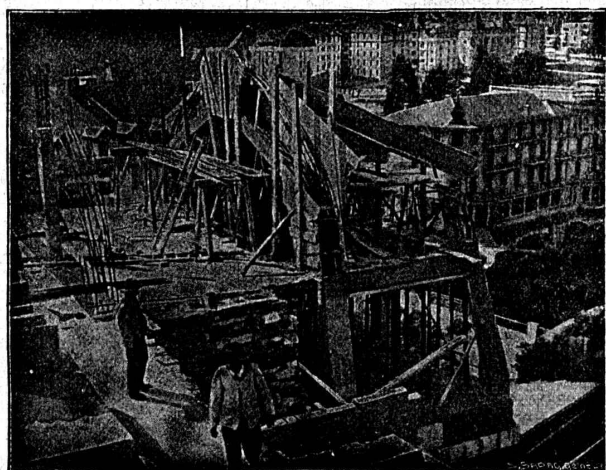
### SPÉCIALITÉS:

Perceuses rapides  
et radiales

Aléseuses  
horizontales

Tours de précision  
à grand débit

Machines à fraiser  
etc.



**A. PARIS & L. BERTHOD, INGÉNIEURS**

**L. BERTHOD, SUCCESSEUR**

Rue de Bourg, 17 LAUSANNE Rue de Bourg, 17

**BÉTON ARMÉ F. Brazzola. Entreprises générales**

Hommage au travail national !



Semaine Suisse  
Schweizerwoche  
Settimana Svizzera  
1919

4 au 19 octobre

# O. & E. KAESTLI, BERNE

50, RUE DU MARCHÉ

Bureau d'Ingénieurs et Entrepreneurs en bâtiment

Projets et exécution pour toutes constructions  
en béton armé, travaux publics et bâtiments

Canalisations, construction  
de routes et chemins de fer

Direction d'entreprises en bâtiment et expertises

# Baumann, Koelliker & C<sup>o</sup> S. A. Zurich

Bureau de Lausanne, Avenue de la Gare, 29.

Installations électriques en tous genres.

Fabrique d'appareils et Fonderie suisse



**MEYER & CO ZURICH**

57, rue de la Gare. Téléphone 'Selnau N° 5277

Appareil à chasse „Stella“  
pour cabinets d'aisance

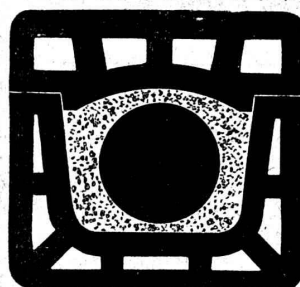
Nouveau système, hautement recommandé  
par les avantages suivants :

Dépense d'eau très restreinte,

Réglage à volonté.

Très élégant.

Très solide.



**CANIVEAUX**  
pour câbles

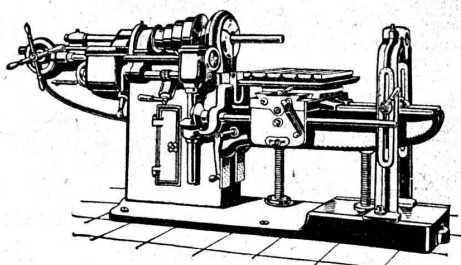


**A. G. der Ziegelfabriken Thyngen  
und Rickelhausen.**

Prospectus et échantillons  
sur demande.

**THAYNGEN**  
Ct. de Schaffhouse

Machine horizontale à aléser et à fraiser



**Ateliers de construction Hinwil S. A.**  
15, Stampfenbachstrasse ZURICH Téléph. Hottingen 6432

# Emile Pfenninger & C<sup>ie</sup>

Z U R I C H  
MAGASIN POLYTECHNIQUE

Papiers à calquer et à esquisse.

Papiers millimétrés.

Demandez s. v. p. prix et échantillons.

# PAPIERS

à dessin et à calquer  
en rouleaux et en feuilles.

Premières qualités.

Echantillons à disposition.

**Jucker-Wegmann S. A.**

Papiers en gros

Z U R I C H

**F. GAUGER & C<sup>o</sup>  
ZURICH**



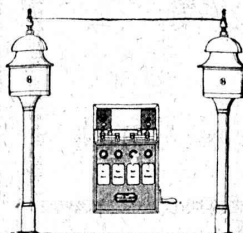
Installations d'archives  
et de bibliothèques

# Hasler, Société anonyme, Berne

Successeur de l'Atelier des Télégraphes de G. HASLER  
FONDÉ EN 1852

APPAREILS TELEGRAPHIQUES et TÉLÉPHONIQUES

Téléphones spéciaux pour installations à fort courant.



# Appareils électriques

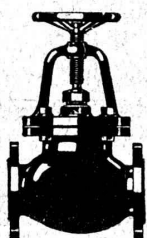
de BLOC et de SIGNAUX

pour

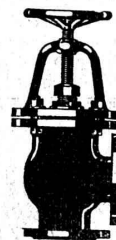
Chemins de fer



# FABRIQUE DE CHAUFFAGE CENTRAL S.A. BERNE



Vannes d'arrêt pour vapeur. — Vannes de réduction de pression. — Soupapes de sûreté. — Purgeurs à flotteur. — Appareils de condensation. — Vannes à glissière. — Vannes automatiques à fermeture rapide. — Vannes à double réglage. — Vannes à papillon. — Soupapes de retenue. — Robinetterie en tous genres. — Niveaux d'eau. — Pompes à acides. — Etc.



## APPAREILS POUR L'INDUSTRIE CHIMIQUE ET DE L'ALIMENTATION

### J. LAMBERCIER & C<sup>ie</sup> Genève



#### MACHINES - OUTILS à grand rendement

pour l'usinage rapide et précis des métaux

#### Types pour commande par moteur électrique.

Outillage américain «Starrett», «Union», «Standard», «Card», «Williams», pour le traçage et mesurage, le montage et le travail des métaux.

Fournitures d'atelier. - Transmissions. - Lubrifiants.

### L. SCHULER

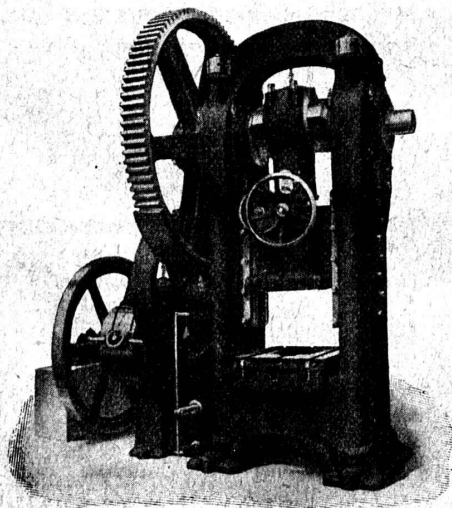
Fondée en 1839

Cöppingen (Wurtemberg)

Plus de 1400 ouvriers.

La plus ancienne usine allemande ayant comme spécialité la construction de :

Presses à excentrique. Balanciers à friction. Machines à découper les encoches. Cisailles. Machines spéciales et Outils pour travailler la tôle et les métaux.



Représentant pour la Suisse :

**Alfred Rubin, Bureau d'ingénieur, Zurich**

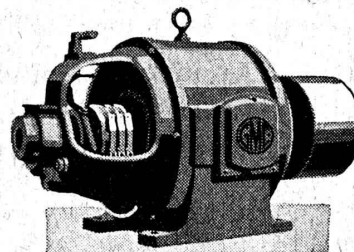
15, Stampfenbachstrasse, 15

### G. Meidinger & C<sup>ie</sup> - Bâle

Fabrique spéciale de Ventilateurs et Moteurs électriques

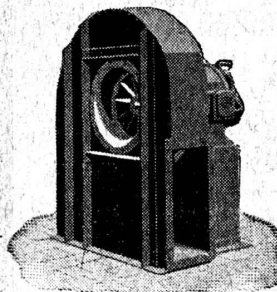
#### Dynamos et Moteurs électriques.

jusqu'à 300 HP.



#### Ventilateurs à haute pression

pour cubilots, feux de forge, fonderies.



#### Ventilateurs centrifuges

pour tous les besoins de l'industrie.

Ventilation - Séchage Dépoussiérage.

Installations frigorifiques Transport de copeaux

Représentant : L. E. GOLAY. ing.  
Rue Versonnex, 13 — GENÈVE — Téléphone 70 15

### Jean Litzler & Fils, Bâle

ci-devant Litzler & Keller - Klybeckstr., 124 - Téléph. 775

Constructeurs de cheminées et de maçonnerie de chaudières et fours

Projets et exécution de

#### CHEMINÉES D'USINES

Murage des chaudières de tout système  
Construction de fours p<sup>r</sup> buts techniques  
Réparations

Stock de matériaux réfractaires

PREMIÈRES RÉFÉRENCES  
sur plus de 900 travaux exécutés.

Meilleure exécution de tous les travaux par des maçons spécialistes et experts.



Cheminées en béton armé d'après brevet  
79138 + 79138  
Système de construction avantageux.

# TREUILS • BETONNIERES



Concasseurs, Cribleurs, Laveuses, Sonnettes à bras et à vapeur, Palans, Grues Electriques et à Vapeur, Moteurs — **Vente-Location** —  
**FRITZ MARTI S.A. BERNE** Dépôts et Ateliers à Berne et Wallisellen-Zurich

## Theodore Bertschinger

Entreprise générale  
de Construction

Lenzburg et Zurich



Carrière  
de grès coquillier  
„Steinhof“  
Othmarsingen  
(Molasse marine)



Livraison de  
Pierres brutes et  
taillées  
en teinte jaunâtre et bleuâtre

Dessins décoratifs  
Tonalité chaude



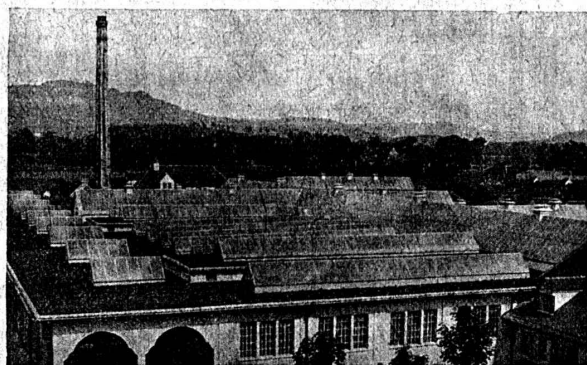
Schropes  
et  
Sables de pierres  
artificielles

peuvent être fournis constamment en quantités importantes

## TOITURES DE VERRE

SANS MASTIC

(Système breveté)



Abattoirs de la Ville de Berne.

## Walther & Müller

Maison Suisse

BERNE

Maison Suisse

BUREAU TECHNIQUE

*Demandez notre visite.*

TÉLÉPHONE 912.

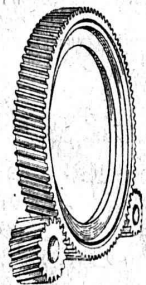
Adresse télégraphique: WALTHERMULLER

## SOCIÉTÉ ANONYME DES ENGRENAGES MAAG

ADRESSE TÉLÉGR.: MAAGRÄDER

ZURICH

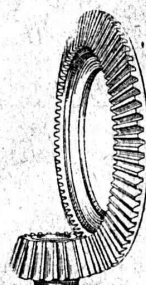
TÉLÉPHONE: SELNAU N° 633



Engrenages en acier trempés et rectifiés.

Réducteurs de vitesse.

Pompes Engrenages Maag.





**Entreprise de Travaux publics et Bâtiments**

Bureau d'Ingénieurs pour Etudes, Projets et Exécution

**LOCHER & C<sup>IE</sup> ZURICH**

TALSTRASSE 10

Maison fondée en 1830 par J. J. LOCHER

**TRAVAUX HYDRAULIQUES :**  
Installations hydro-électriques.  
Fondations à l'air comprimé.  
Installations pour navigation fluviale.

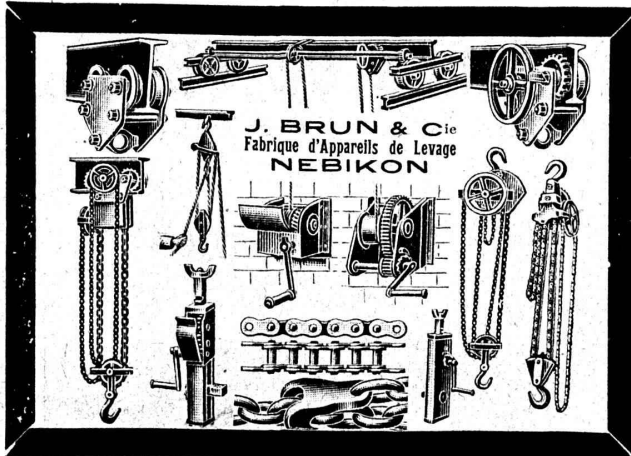
**Construction de Bâtiments industriels et Usines; Travaux en béton armé.**

**Travaux de Charpenterie :**

Construction de halles d'après notre système breveté.

Toitures imperméables.

Pavages en asphalte coulé et comprimé.



**BAUER S. A.**  
**ZURICH 6**

Fabrique spéciale de Coffres-forts  
Portes blindées  
Compartiments de location pour banques.  
Meubles de bureau en acier - Etagères pour livres et dossier - Installation de Bibliothèques et Archives.  
La plus ancienne et la plus importante fabrique suisse de la branche  
Fondée en 1862

**R.U.B.A.G.**

S. A. pour constructions mécaniques

**ZURICH, Seidengasse, 16**

Ci-devant H. v. Arx & Cie, Zurich,  
John B. Metzler, Zurich

**Matériel roulant,**  
Machines d'entreprises et Machines-outils

**Henri Brändli, Horgen**

Fabrique de carton bitumé, ciment ligneux

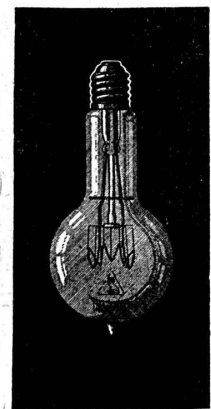
Spécialité :  
**Plaques isolatrices asphaltées**  
en toutes épaisseurs et de tous genres pour

Couvertures imperméables de ponts, tunnels, passages, chapes de voûte, soubassements, etc

ISOLATIONS (Fourniture et pose) ISOLATIONS  
Feutre et tapis isolant. Asphalte isolant.

Meilleures références.  
Télégr. Henri Brändli.

Service soigné  
Téléphone : 83



**LAMPES**  
à filament étiré

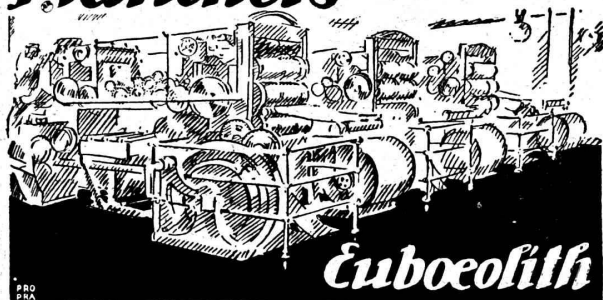
1 Watt et 1/2 Watt

Fabrication exclusivement suisse

**LUMIÈRE S.A.**  
**ZOUG (Suisse)**

USINE à GOLDAU

# Planchers



**Eubœolith**

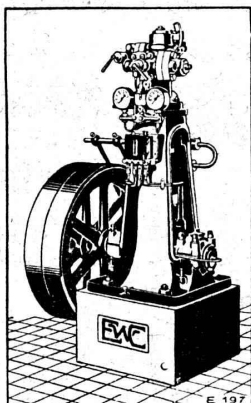
pour tout genre de  
**bâtiments industriels**  
extrêmement résistants, sans joints, à l'épreuve du feu  
Demandez la visite de notre ingénieur  
**Eubœolith S.A. Offen**

Le plancher Eubœolith peut très bien être exécuté sur du béton neuf, rude ou vieux et usé, de même que sur des vieux planchers de bois usagés.

Le plancher Eubœolith résiste à l'huile, est chaud et par dessus tout hygiénique.

1<sup>res</sup> références sur plus de 7 millions m<sup>2</sup> de plancher à disposition

**ESCHER WYSS & C<sup>IE</sup> S.A.**  
Zurich  
Suisse



**Machines à glace et à froid**  
de toutes dimensions.

pour Boucheries et Abattoirs

**Turbines hydrauliques**  
**Chaudières à vapeur**

# SOCIÉTÉ SUISSE DE CONSTRUCTION de ROUTES S.A.

MACADAMS AEBERLI ET PHILIPPIN. PRODUITS ASPHALTES

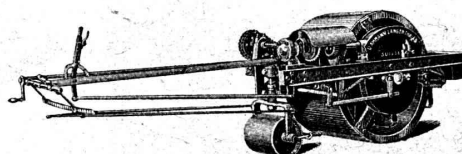
LAUPENSTRASSE 8 **BERNE** TELEPHONE 5454 5472

TRAVAUX D'ASPHALTE EN TOUT GENRES  
ÉTABLISSEMENT DE ROUTES PAVÉES  
CYLINDRAGE  
CONSTRUCTION ET ENTRETIEN DE ROUTES  
AVEC ET SANS FOURNITURE DE MATÉRIAUX  
LOCATION DE ROULEAUX COMPRESSEUR DE 12 - 14 T.

SUCCURSALE LAUSANNE TELEPHONE 20-28  
SUCCURSALE ZÜRICH TELEPH. HOTT. 43-81  
CONCASSEURS AUTOMOBILES  
DEMANDEZ OFFRES ET RÉFÉRENCES  
EXPOSITION NATIONALE BERNE 1914 MÉDAILLE D'ARGENT

# U. AMMANN, Ateliers de Construction

LANGENTHAL (Suisse)



SPÉCIALITÉ :

**MACHINES POUR LA CONSTRUCTION DE ROUTES**

Concasseurs à mâchoires  
Broyeurs à cylindres  
ROULEAUX COMPRESSEURS A MOTEUR  
Goudronneuses, Défonceuses  
Trieurs rotatifs, Élévateurs, Transmissions.



**UNION SOCIÉTÉ ANONYME À BIENNE**  
Première Fabrique Suisse de Chaînes soudées  
par procédé électrique breveté  
USINE À MÂCHE.

Chaînes en tous genres pour l'Industrie.  
Chaînes calibrées et éprouvées à double résistance pour grues, monte-charges, palans et toutes sortes d'appareils de levage. Chaînes pour élévateurs et transporteurs. Chaînes à lier pour chemins de fer. Chaînes de charge pour fonderies etc. Chaînes antidérapantes pour automobiles.

LES COMMANDES SONT REÇUES PAR  
TRÉFILIERES RÉUNIES S.A., BIENNE  
S.A. DES FORGES ET USINES DE MOOS, LUCERNE  
H. HESS & C<sup>IE</sup>, PILGERSTEG - RUTI - ZÜRICH



## Instrumentes pour tableaux de distribution

de toutes grandeurs et de tous systèmes de construction :

à cadre mobile

Demandez le catalogue-extrait 1913.

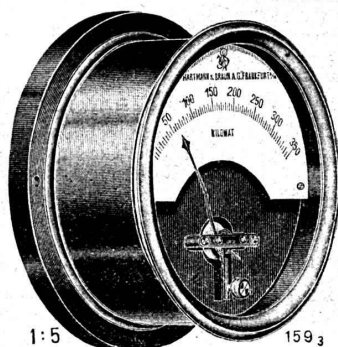
électrodynamiques,

caloriques,

électromagnétiques

Ferraris,

électrostatiques.

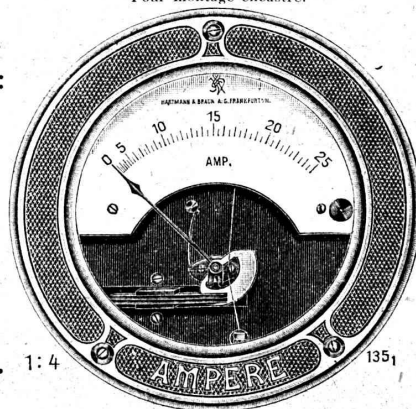


1:5

1593

Pour montage en saillie.

EN 031213 o



Pour montage encastré.

11

1:4

1351

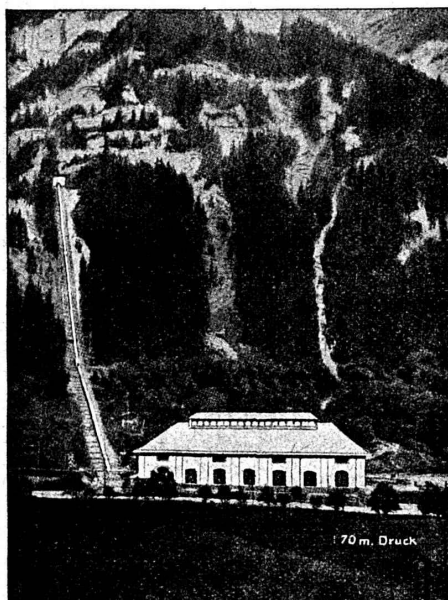
**HARTMANN & BRAUN**

A.G. FRANKFURT A.M.

Représentant général pour la Suisse :

**Camille BAUER, Bâle**

Dornacherstrasse 18



170 m. Druck

## LES USINES DE KANDERGRUND

des Forces Motrices Bernoises  
ont été asséchées sous l'énorme  
pression d'eau par l'emploi du

# SIKA

PROMPT

Caves, canaux, puits, galeries et tunnels sont  
étanchés, même sous les plus fortes pressions d'eau.  
Il en est de même pour les façades, les parois sal-  
pêtriques et humides, ainsi que les terrasses.

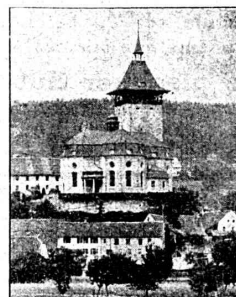
Prospectus et certificats de premier ordre à disposition.

Fabrication et vente chez :

**Kasp. WINKLER & C<sup>o</sup>, Zurich 5.**

Téléphone : Selnau 3963

Télégrammes : SIKA



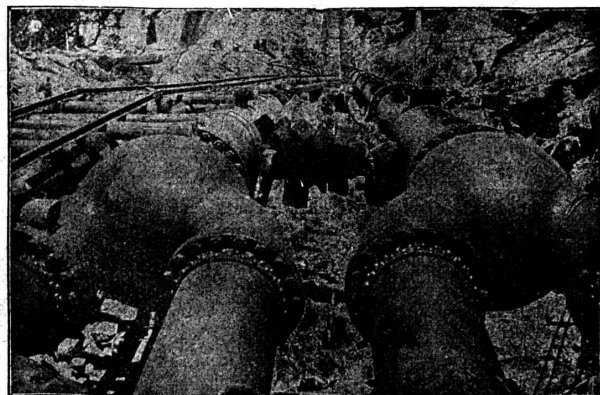
**Eglise de Niedergösgen**

constr. par A. Hardegger,  
architecte à St-Gall, en 1916,

conservée  
et imperméabilisée par

**CONSERVADO**

## Mannesmannröhren-Werke :: Dusseldorf



Conduite de turbine de Big Creek (Californie).  
Transition de deux conduites de tubes sur quatre au moyen de tubes Y fonte acier.  
Poids total de la fourniture : 8,700 tonnes.

ont fourni jusqu'à présent

**175**

Conduites de turbines



en tubes sans soudure

jusqu'à

300 mm. diamètre intér.

en tubes soudés

jusqu'aux

plus grands diamètres

Représentant : **ERNEST DEFFNER, ingénieur, ZURICH 6, Frohburgstrasse 54**

Manufacture de Papiers  
**STOUKY, BAUMGARTNER & C<sup>o</sup>**  
LAUSANNE et RENENS

Spécialité de Papiers  
utilisés dans l'Industrie du Bâtiment

## PAPIERS

à calquer, naturel et paraffi-  
né en rouleaux et en feuilles,  
à dessin, blanc et jaune.

à héliographe,  
Papiers millimétrés à des-  
sin et à calquer, en rouleaux  
et en blocs brun et bleu.

Toile à calquer premières  
qualités.

Echantillons sur demande.

Maison spéciale p<sup>r</sup> papiers techniques

**G. Suter-Glogg**

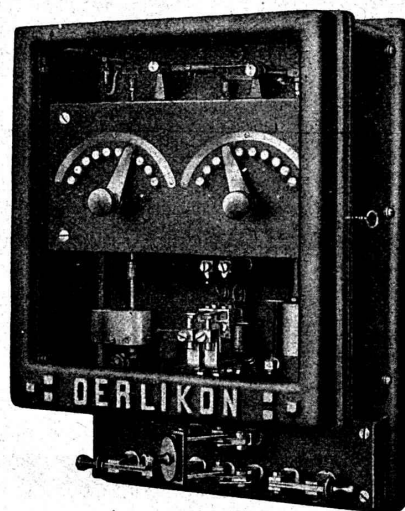
Bâle 7

Ateliers de Construction

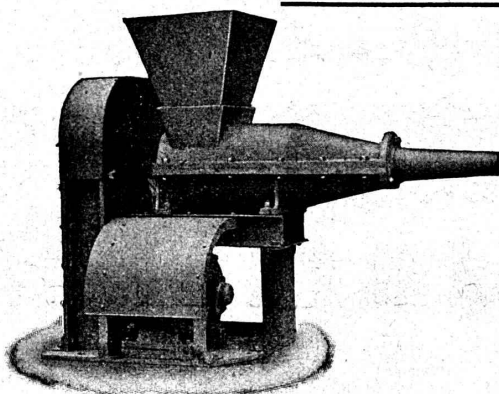
**OERLIKON**

Bureau de **LAUSANNE**  
GARE DU FLON

Régulateur automatique rapide  
de tension.



**Société Suisse** pour la **Construction** de **Locomotives** et de **Machines**  
**WINTERTHUR**



**MACHINES A BRIQUETER**

la tourbe, le charbon,  
la poussière de coke, etc.

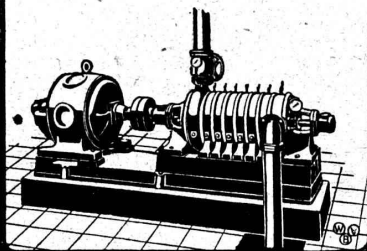
Livrables de suite.

**E. HÄNY & C<sup>IE</sup>**  
**MEILEN (SUISSE)**

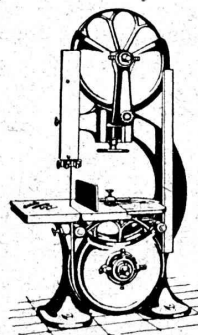
GRAND PRIX  
Exposition Nationale Suisse à Berne 1914

**POMPES**  
pour tous buts industriels.

Liste 700.



**MACHINES**  
pour toutes Industries du bois

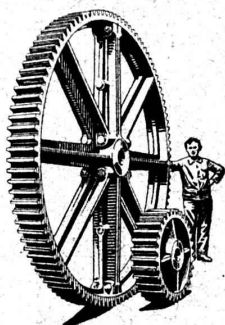


Ateliers de Constructions Mécaniques  
**A. MULLER & C<sup>ie</sup> BRUGG (SUISSE)**





∞ SOCIÉTÉ DES USINES DE LOUIS DE ROLL ∞  
SUCCURSALE: **USINE DE CLUS** CT. DE SOLEURE



## TRANSMISSIONS MODERNES

avec paliers à graissage à bagues ou à billes.

Installations de transmissions complètes pour toutes les branches de l'industrie.

Embrayages à friction système Benn, brevetés.

Embrayages électromagnétiques à friction, brevetés en Suisse et à l'étranger.

Poulies en fonte. Galopins à graissage automatique ou sur roulement.

Concessionnaires pour la Suisse des

**Transmissions LÉNIX** brevetées.

## RUTTIMANN FRÈRES :: LAUSANNE

ENTREPRISES ÉLECTRIQUES



TELEPHONE 3322

Maison spéciale pour la construction de

## Réseaux électriques aériens

### Machines-Outils de haute précision



Tour d'outilleur, modèle « Linette » avec banc prismatique.

Tours parallèles, Tours révolvers, Machines à fileter,  
Perceuses sensibles, Raboteuses-Fraiseuses,  
Affûteuses et Rectifieuses, Balanciers, Presses,  
Cisailles, Fours à tremper,  
Etaux parallèles système « Boley » et pour machines.

Demandez notre nouveau catalogue.

Maison fondée  
en 1846



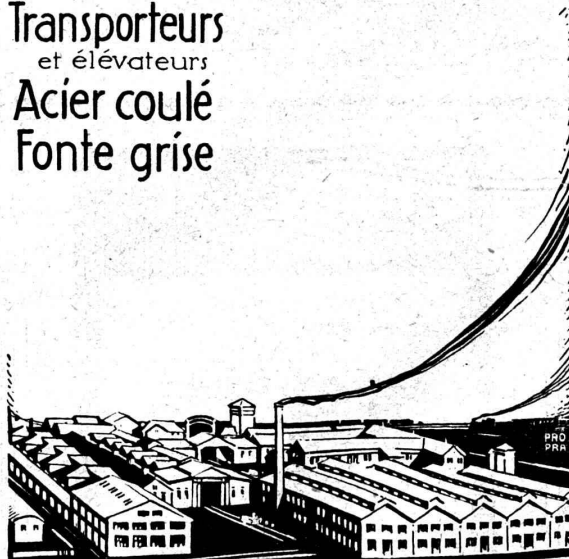
Téléphone  
N° 13.68

Etablissements

**Rod. Brenner & Co, Bâle**

## OEHLER

Transporteurs  
et élévateurs  
Acier coulé  
Fonte grise



**Usines Métallurgiques Oehler & Co**  
Société Anonyme  
**AARAU**