

Zeitschrift: Bulletin technique de la Suisse romande
Band: 45 (1919)
Heft: 19

Werbung

Nutzungsbedingungen

Die ETH-Bibliothek ist die Anbieterin der digitalisierten Zeitschriften auf E-Periodica. Sie besitzt keine Urheberrechte an den Zeitschriften und ist nicht verantwortlich für deren Inhalte. Die Rechte liegen in der Regel bei den Herausgebern beziehungsweise den externen Rechteinhabern. Das Veröffentlichen von Bildern in Print- und Online-Publikationen sowie auf Social Media-Kanälen oder Webseiten ist nur mit vorheriger Genehmigung der Rechteinhaber erlaubt. [Mehr erfahren](#)

Conditions d'utilisation

L'ETH Library est le fournisseur des revues numérisées. Elle ne détient aucun droit d'auteur sur les revues et n'est pas responsable de leur contenu. En règle générale, les droits sont détenus par les éditeurs ou les détenteurs de droits externes. La reproduction d'images dans des publications imprimées ou en ligne ainsi que sur des canaux de médias sociaux ou des sites web n'est autorisée qu'avec l'accord préalable des détenteurs des droits. [En savoir plus](#)

Terms of use

The ETH Library is the provider of the digitised journals. It does not own any copyrights to the journals and is not responsible for their content. The rights usually lie with the publishers or the external rights holders. Publishing images in print and online publications, as well as on social media channels or websites, is only permitted with the prior consent of the rights holders. [Find out more](#)

Download PDF: 26.01.2026

ETH-Bibliothek Zürich, E-Periodica, <https://www.e-periodica.ch>

BULLETIN TECHNIQUE DE LA SUISSE ROMANDE

Organe en langue française de la
SOCIÉTÉ SUISSE DES INGÉNIEURS ET DES ARCHITECTES

ABONNEMENTS :

Suisse : 1 an, 12 francs
Etranger : 14 francs

Pour sociétaires :

Suisse : 1 an, 10 francs
Etranger : 12 francs

Prix du numéro :
75 centimes.

Pour les abonnements
s'adresser à la librairie
F. Rouge & C°, à Lausanne.

ainsi que de
l'Association des Anciens Elèves
de l'Ecole d'Ingénieurs de l'Université de Lausanne
et des Groupes Romands de la G. e. P.

COMITÉ DE RÉDACTION

Président : D^r P. PICCARD, ingénieur, à Genève.
Secrétaire : HENRY BAUDIN, architecte, à Genève.

MEMBRES

Fribourg : MM. F. BROILLET, architecte ; J. LEHMANN, ingénieur cantonal ; R. DE SCHALLER, architecte. — *Vaud* : MM. EPITAUX, architecte ; W. GRENIER, ingénieur, professeur honoraire de l'Université de Lausanne ; E. JOST, architecte ; CH. THEVENAZ, architecte. — *Genève* : MM. E. IMER-SCHNEIDER, ingénieur-conseil ; PAUL PICCARD, ingénieur-constructeur. — *Ch. WEIBEL*, architecte. — *Neuchâtel* : MM. ED. ELSKES, ingénieur, A. MÉAN, ingénieur cantonal, F. PRINCE, architecte.

RÉDACTEUR : D^r H. DEMIERRE, ingénieur, Valentin, 2, Lausanne.

ANNONCES :

40 centimes la ligne
Rabais pour annonces répétées

Tarif spécial pour
fractions de pages

S'adresser exclusivement

à l'*Indicateur Vaudois*
(Société Suisse d'Édition)

Jumelles, 4, Lausanne.

CONSEIL D'ADMINISTRATION DU BULLETIN TECHNIQUE :

E. IMER-SCHNEIDER, ingénieur-conseil, *président* ; J. CHAPPUIS, ingénieur. — A. DOMMER, ingénieur. — H. MEYER, architecte. — F. ROUGE, libraire.

ADMINISTRATION : LIBRAIRIE F. ROUGE & C°, 6, RUE HALDIMAND, LAUSANNE

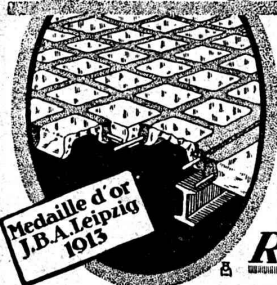


Troesch & C°, Berne

Fabrique d'Appareils Sanitaires



Béton armé translucide



SYSTÈME KEPPLER BREVETÉ
Nouveau système de
plafonds translucides
en béton armé et dalles
de verre

Grande résistance à la surcharge. — Très grande
facilité d'entretien et de nettoyage. — Suppres-
sion de toute peinture ou enduit protecteur. —
Le plus grand effet de lumière.

Représentant :

Rob. Looser, Zurich 4
Badenerstr. 41

CHAUFFAGE et VENTILATION

Téléph.
586

MARC PELET

St. Roch
3 et 5

Ingénieur-Constructeur
LAUSANNE

Chauffages centraux par l'eau ou la vapeur
Chauffages combinés avec ventilation
Cuisines et services d'eau chaude
Buanderies et Séchoirs
Installation de dépoussiérage d'usines
Transport pneumatiques

Poêlerie, Tolerie, Chaudronnerie, Soudure autogène

Devis, Projets et Renseignements gratuits.

Métaux antifriction

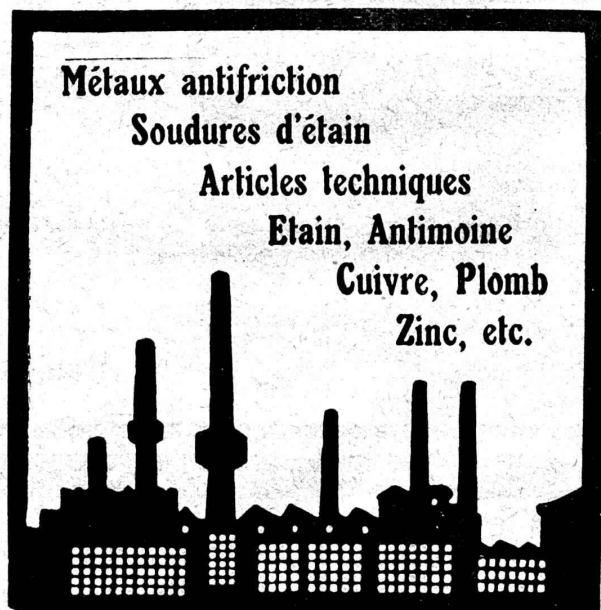
Soudures d'étain

Articles techniques

Etain, Antimoine

Cuivre, Plomb

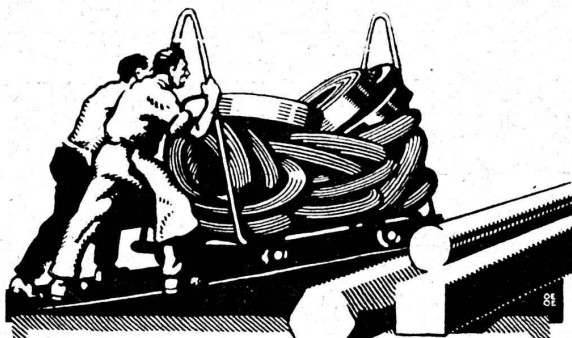
Zinc, etc.



Vestit Métal S.A.

Fabrique à

Zurich



TRÉFILERIES RÉUNIES S.A. BIENNE

FERS & ACIERS
ÉTRÉS DE PRÉCISION, POIS, RONDS, CARRÉS, HEXAGONES & AUTRES PROFILS
QUALITÉS SPÉCIALES POUR VIS & DÉCOLLETAGES
ARBRES DE TRANSMISSIONS
EN ACIER SPÉCIAL, COMPRIMÉS, OU Tournés
FERS & ACIERS LAMINÉS À FROID
JUSQU'À 300 mm DE LARGEUR
FEUILLARDS POUR EMBALLAGES

GRAND PRIX EXPOSITION NATIONALE SUISSE BERNE 1914

Ascenseurs Stigler

: les plus répandus du monde :

E. GAILLARD

Ingénieur

Avenue des Alpes
LAUSANNE

Réparations

Transformations

Entretien

Toutes fournitures

TÉLÉPHONE 1-30

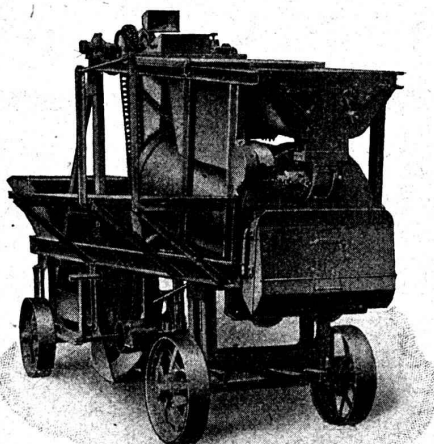
MATÉRIAUX D'ISOLATION

pour TRAVAUX PUBLICS, PONTS, PASSAGES SOUTERRAINS, CONSTRUCTIONS en tous genres

HAFNERSTRASSE
N° 7

ASPHALT-EMULSION S.A., ZURICH

TÉLÉPH. SELNAU
N° 4674



AERO



Malaxeur et procédé breveté — Fabrication des Usines de Roll.

Utilisation complète des liens et de tous les matériaux.

Contrôle et attesté officiellement.

Homogénéité du béton sans pareille.

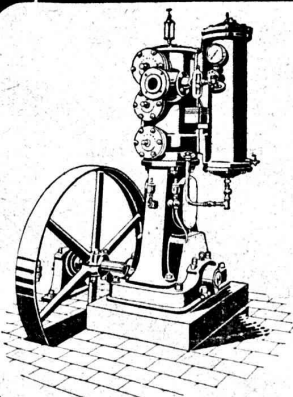
Installation combinée avec chargement automatique des sables et graviers.

Avantage considérable pour toutes les combinaisons.

Robert AEBI & C^{ie}, Zurich

Maison fondée en 1880

Outils et Machines pour Entreprises et Travaux publics



Compresseurs - Pompes à vide Condenseurs, Filtres-presses, Agitateurs

et autres appareils pour l'industrie chimique.

Essoreuses.

Machines spéciales pour le finissage des rubans.

Machines à laver et à teindre les écheveaux.

Ateliers de Construction Burckhardt, Bâle

CONSTRUCTIONS en FER

Ponts, Charpentes, Mâts, Réservoirs, Grues, Tôlerie, etc.

Wartmann, Vallette & C^{ie}, Genève Même maison à **BROUGG (Argovie)**



LANDIS & GYR S.A. ZOUG

Compteurs d'électricité

Wattmètres Système Ferraris

Interrupteurs horaires

Société des USINES de LOUIS de ROLL

Succursale : FONDERIE DE BERNE, à Berne.

Lettres et Télégrammes : Fonderie de Berne, à Berne.

Téléphone : 10.66



Fonderie de Berne
Grue fixe pour gares
N° 3

Appareils de levage : Ponts roulants, grues pivotantes, grues de chargement, etc., pour commande à bras et commande électrique.

Machines pour tourbières : Malaxeurs et transporteurs.

Matériel de chemins de fer : Ponts tournants et chariots transbordeurs, branchements et croisements pour voies normales et voies étroites, Barrières.

Chemins de fer de montagne : Funiculaires complets, avec freins spéciaux (systèmes brevetés), depuis 1898 89 exécutions.

Superstructures à crémaillère : Systèmes : Riggenbach, Abt, Strub, Peter, etc.

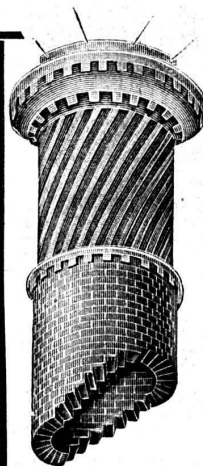
Barrages : Installations métalliques et mécaniques pour barrages et canaux, grilles, machines pour nettoyer les grilles, treuils, etc.

Renseignements sur des installations faites, références
Projets et Devis sont à disposition.

Isolations

de tout genre contre la perte de la chaleur

Karl Werner, Oerlikon



FOURS

à RECUIRE
à TREMPER
pour fusion de métaux
**VERRERIE
CÉRAMIQUE**
Produits chimiques, etc.

à haute température
la grande et moyenne
industrie

Nouveaux types de fours à récupération,
les plus avantageux connus.

Chauffage avec tous genres de combustible,
solide, liquide et de toute qualité.

Installations d'AVANT-FOYERS et de GAZOGÈNES

CHEMINÉES D'USINES

Réparations : Redressements, surélévations, cerclages, rejointoiements, revêtements (sans arrêt de chauffage), renversements, etc. Expertises.

FORNOS S.A., BIENNE

BAUMANN FRÈRES

Ateliers pour la construction de
Ressorts en tous genres



RÜTI
(ZURICH)

RESSORTS EN FIL D'ACIER DE 0,2-50 mm. D'ÉPAISSEUR
en fil de laiton, nickel et bronze

pour toutes machines et appareils
RESSORTS EN TOLE D'ACIER TREMPÉ BLEUI
RONDELLES A RESSORT

Articles techniques pour l'industrie textile
Calculs pour la capacité de charge à disposition
de nos clients

SPATH-FLUOR

S U I S S E

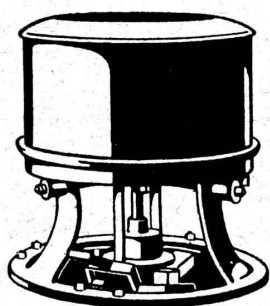
employé comme fondant dans l'industrie métallurgique, ainsi que pour usage dans l'industrie chimique; peut être livré sous forme brute, concassé et moulu.

BUREAU DE VENTE:

JH 35323 C

R. PÉRUSSET, Ing. Pl. St-François, 6, LAUSANNE

Machines à laver



Essoreuses
A. SCHULTHESS
& C^{ie}
ZURICH

Atelier de Constructions

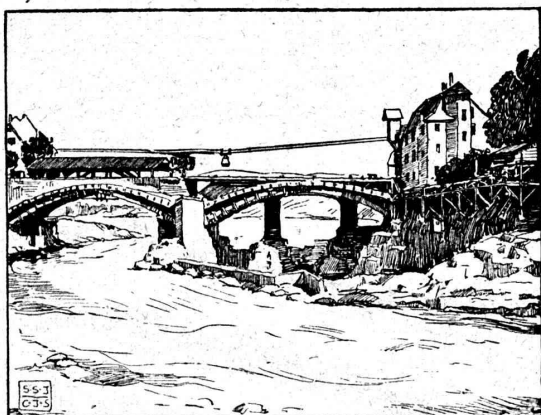
CORDERIE INDUSTRIELLE SUISSE

ci-devant C. OECHSLIN ZUM MANDELBAUM

Maison fondée en 1839

SCHAFFHOUSE

Maison fondée en 1839



Câbles métalliques

Cordes en chanvre. :: Cordages en tous genres.

....

Genève 1896 MÉDAILLES D'OR Berne 1914

Jouets et Bimbeloterie

Si vous voulez faire une joie à vos enfants et de bonnes affaires, acquittez-vous une commission de jouets contre envoi de 5 francs.

H. Hegewald, Trèves 2 (Allemagne)

Ed. AERNI-LEUCH, Berne

Tirage de plans par tous les procédés:

HÉLIOGRAPHIE
PROCÉDÉ A SEC
ZINCOGRAPHIE

Reproductions prompt et soignée.

Prix modérés.

Appuyer l'industrie nationale de la scie à métaux, c'est travailler à ses propres intérêts.

La Fabrique de Scies à Métaux Victor Probst à Herzogenbuchsee (Berne) fournit toute sorte de lames de scies à métaux, de 6" à 24", pour archet et machine, genres « Stubs » affûtées, pour rails et cables, circulaires, etc. et sur modèle ou dessin n'importe quelle spécialité dans un bref délai.

Revendeurs sont dûment protégés.

Toutes les scies sont garanties.

Nous cherchons

avec un personnel d'installation expérimenté des travaux en

Tuyaux de Conduites

Entreprise d'établissement complet de fabriques avec ou sans fourniture du matériel, à forfait ou en régie.

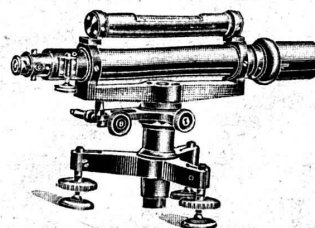
Conditions favorables.

Meilleures références.

Rothenbach & C^o, K. A. G., Berne

Niveaux, Théodolites

Instruments d'arpentage, mires, jalons



Charles EBNER, Schaffhouse
Rhein-Quai, 12.

Appareils téléphoniques

pour service officiel ou privé.



Sonneries électriques, Tableaux indicateurs, Contacts, Piles, Transformateurs de Sonneries, Sirènes et Cornets électr.



SOCIÉTÉ ANONYME DES ATELIERS DE TÉLÉPHONE
ALBISRIEDEN „PRÔTOS“ ZURICH

S.A. Alb. BUSS & C^{ie}

BALE

Constructions en fer

Ponts - Bâtiments et fenêtres - Barrages, etc.

Réservoirs et Appareils

Gazomètres - Wagons-citernes complets.
Réceptifs de refoulement et de vide
Chaudrons et bassins de réfrigération. - Agitateurs, etc.

Soudure d'aluminium - Forge de cuivre

Spécialité: Alambics à vapeur complets.

FOURS

Fours à tremper, à recuire, à adoucir et à cémenter,
fours de forge et aulres.

Trempe en régie.

Gubler & C^{ie} S.A. - Zurich

Télégrammes: Elektrogubler Zurich

Bleicherweg 45

Construction: Transmissions électriques à haute et basse tension, installations pour l'éclairage et force motrice.

Fabrication: Moteurs électriques à char, fiche de contact pour moteurs en caisse de fonte, armatures d'éclairage, Travaux artistiques en métal.



Plafonds, cloisons, voûtes corniches et revêtements de façades de bois ou en panneaux, piliers, poutres, etc, en

Treillage en terre cuite sont exempts de fissures, incombustibles et inaltérables par les influences atmosphériques

Références de 1^{er} ordre.
Prospectus E et échantillons sur demande.

Fabrique suisse de Treillage en terre cuite S. A., Lotzwil (Berne)
Médaille d'Or Berne 1914.

LA CÉRINDOLE

Emulsion blanche
Effet incolore et inodore
rend le mortier
rigoureusement étanche
Prospectus gratuits sur demande

BOSSHARD - SUTER, Kilchberg - Zurich - ci-devant G. BOSSHARD, ZURICH

❖	<h2 style="margin: 0;">Fédération des Fabricants Suisses</h2> <p style="margin: 0;">de Cartons bitumés (inscr. R. du C.)</p>	❖
	<p>Téléphone : SELNAU 36.36 ZURICH, Peterhof Télégr. : Dachpappverband Zurich</p>	
	<p>BUREAU DE VENTE ET DE CONSULTATION</p>	
	<p>Première maison pour livraison de : Cartons bitumés, ciment ligneux, matières collantes et cartons-feutre.</p>	

Achat et Vente d'occasion : **TRANSMISSIONS USAGÉES**
POULIES, etc.

BERTSCHINGER FRÈRES & Cie
WALLISELLEN, près ZURICH

Téléphone N° 2. Adresse télégr. Gebertschinger.

Appareillage, Serrurerie, Installations sanitaires
SOUDURE AUTOGÈNE

DANIEL PERRET
6, Avenue de Béthusy LAUSANNE Téléphone 1085
Installateur des eaux de Cossonay, Ballaigues, Vallorbe, Vaulion, Echallens
Bremblens, Leysin, Belmont.

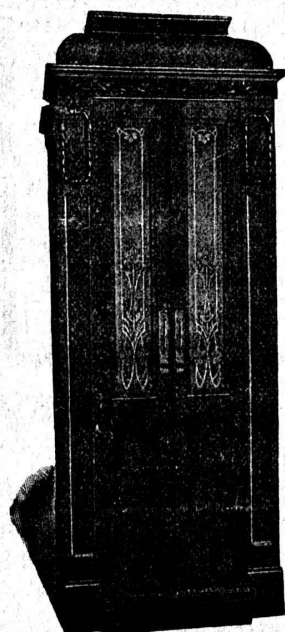
Spécialités : canalisations à haute pression, chauffages et constructions de serres. Etudes et devis sur demande.

Magasin d'exposition et de vente pour Articles sanitaires et articles pour gaz.

ASCENSEURS ET MONTE-CHARGES
Electriques, Hydrauliques, à Transmission

Schindler & Cie, Lucerne

Bureau et Atelier à LAUSANNE



Marc PELET

Ingénieur-Constructeur

Rue Saint-Roch, 3 et 5

Commande par bouton
par corde, par volant.

Marche silencieuse

Parachute infailible

4000 installations en fonctions

Renseignements, Dessins,
Devis et Prix-courants
gratis sur demande.

J. BRUN & Cie, Nebikon Département :
Fabrique de pointes

Toutes dimensions de

! Pointes de Paris !

sont vendues
aux prix les plus
avantageux



directement
de notre
fabrique !

FAITES-NOUS S. V. P. VOTRE DEMANDE !

ARTICLES SANITAIRES

en marbre-mosaïque armé :

Egouttoirs
Fontaines murales, Lavoires
Baignoires
Lavabos individuels et collectifs.

Exécution d'après dessin dans toutes les formes et dimensions.

S. A. des Usines de Mosaïque en Marbre
BALDEGG

Bureau de vente avec magasin d'échantillons à Berne
Hirschengraben N° 7



ISOLATEURS

modèles : N° 1, 2 et 3 en stock
et livrables de suite à conditions favorables
par

Louis BAUER
Tél. 33 ZURICH-Wallisellen Tél. 33



F. Pulfer, Ingénieur, Berne

Rue de la Chapelle, 9. Tél. 27.56

Projets et exécutions pour toutes constructions en
béton armé. - Planchers, escaliers, ponts, réservoirs,
canaux de fuite pour turbines hydrauliques, etc.

Calculs statiques, expertises.

Fonte pour canalisation

à haute pression

des Usines de Choindex

TUYAUX FER ÉTIRÉ

Max Schmidt & Cie, Lausanne

E. BECK
PERLES, PRÈS BIENNE
 Télégrammes : PAPPBECK Téléphone 2008

Fabrique pour
Plaques d'asphalte pour isolations en tous genres

Tapis d'isolation :: Plaques asphaltées en liège
 Papier pour couverture :: Carton bitumé cannelé :: Carbolineum
 et tous les produits d'asphalte et de goudron.



U.-H. HILTEBRAND & C^{IE}

ÉTABLISSEMENTS DE CONSTRUCTIONS ÉLECTRIQUES — FONDÉS EN 1909

PARIS IX^e

10, Rue Nouvelle

Téléphone : Central 18.60

Adresse télégraph. : Hiltubing-Paris

Ateliers de Constructions

à

CAROUGE PRÈS GENÈVE

35-37, Rue Jacques-Dalphin

Téléphone 52.49

Adresse télégraph. : Hiltus-Carouge



98042 + 98043

CAROUGE-GENÈVE

35-37, Rue Jacques-Dalphin

Téléphone 52.49

Adresse télégraph. : Hiltus-Carouge

Département : FABRICATION

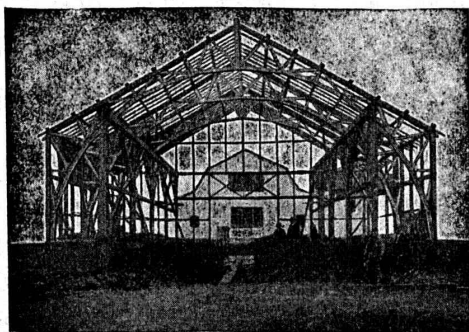
Coffrets de branchement brevetés

Transformateurs industriels et de mesure,
 de sonnerie
 Cabines transformatrices brevetées
 Parafoudres à huile brevetés
 Tableaux de distribution

Constructions modernes en bois Système à mailles (breveté)

Statiquement déterminé

Légereté ! Bon marché ! Montage rapide !



Galerie de liaison avec chariot roulant, en bois, système à mailles.
 Fabrique de voitures Jean Studer, Olten.

Plusieurs milliers de m²
 couverts en Suisse jusqu'à ce jour

Références de premier ordre

Détenteurs du brevet

Kienast & Hammerer, ingénieurs, Zürich

Concessionnaire pour la Suisse romande :

P. J. Blaser, ing. civil E. P. Z., Fribourg (Suisse)

102, Rue de Zähringen

Télégrammes : Roemac.

Téléphone : 315

Société Suisse des Explosifs

Usines à GAMSEN

près BRIGUE (Valais)

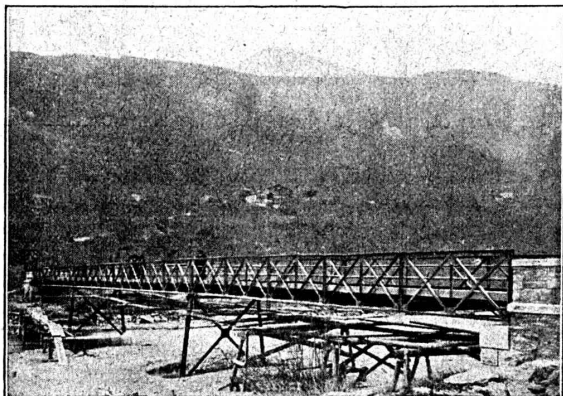
GAMSITE

EXPLOSIF DE SURETÉ

Dynamite à tous dosages

Mèches et Détonateurs.

Téléphone N° 15.



Constructions métalliques J. FATIO FILS & C^{IE}

Successeurs de Louis FATIO

(Fondée en 1845)

LAUSANNE

St-Roch - Maupas.

N° 558.

Louifatio : Lausanne.



TÉLÉPHONES

CABLES

Production en 1916, 1917 et 1918 : 2.200.000 kgs.

Références en Suisse et en France.

PARIS

3, Rue Milton, 9^{me}

Trudaine 60-28.

Louifatio : Paris.

Rothenbach & C^o K.A.G., Berne

bureau technique pour gaz et mines

entreprend avec un personnel spécial expérimenté la construction de

**Fours, Chaufferies industrielles
modernes.**

Sécurité d'exploitation et économie de matériaux.

Devis et visite d'ingénieur gratuits.

H. & E. SALZMANN, NIKLAUS-KONRAD-STRASSE, N° 159 SOLEURE

Bureau d'Ingénieur pour Travaux publics et Béton armé

Projets et direction des constructions pour chemins de fer, routes et ponts; fondations, constructions pour forces hydrauliques, installations d'eau et canalisations; tous travaux en béton armé.

TÉLÉPHONE N° 734

TÉLÉPHONE N° 734

TRAVAUX D'ASPHALTAGE

POUR COUVERTURES DE TOITURES
PLATES POUR BATIMENTS, FABRIQUES

Couvertures en ciment volcanique — Plaques isolatrices en asphalte

Chapes en asphalte sur voûte, tunnel, etc.

Asphalte caoutchouté monolithe

Planelles et pavés en asphalte comprimé
Pavage de bois

Travaux garantis

Etanchéité parfaite

Nombreuses références

**ROSSO & SCHNEEBELI, LAUSANNE
ET VEVEY**

Demandez le prospectus

L'emploi des

Préparations de Preolit

comme préservatif contre l'humidité, l'eau du fond ou celle en pression rend possible une

Double-Isolation
de toute construction.

Fabrication suisse. Appréciée depuis un grand nombre d'années.

Case postale
Gare

Fond. 1896

W. THIELE, Zürich

Fabricant de produits chimiques pour la construction

Premières références suisses

Téléphones :

Selnau 3766

Selnau 3923

Glaus, Leuzinger & C^{ie}, Aarau

Successeurs de Gysi & Cie



INSTRUMENTS TECHNIQUES

SPÉCIALITÉS :

Pieds à coulisse haute précision

Pieds à profondeur

Règles en rubans d'acier — Compas à ressort

Equerres de haute précision trempées

Trusquins

Halles, Ponts, Echafaudages

Constructions en bois « Système Stäubli »

breveté dans tous les pays civilisés

SUPPORTS PROFILÉS EN LAMELLES DE TOUTE FORME
SANS FER SANS COLLE

Meilleure utilisation du bois

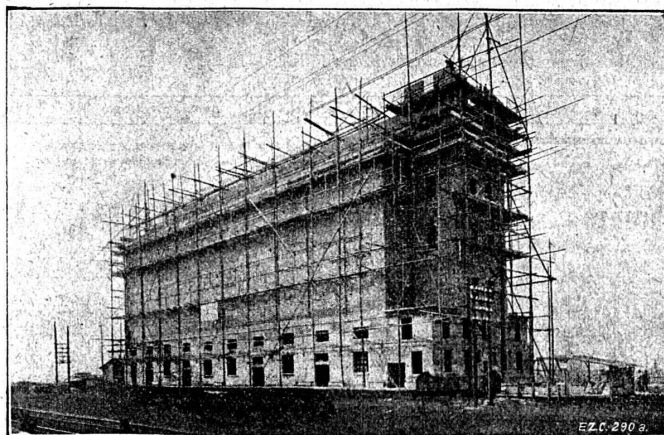
Facilement démontable

Poids minime
Résistant aux intempéries

Projets et exécution par **WILLI STÄUBLI, Zurlindenstr., 115, Zurich**

ED. ZUBLIN & C^{IE} S.A.

**ZURICH
BALE**



Silo à blé
de la
Confédération,
Altdorf 1912.

Béton armé
Ponts
Fondations
Constructions
industrielles

„Jurasite“

Produit Suisse
pour mortier
de couleur naturelle.

(Marque déposée No. 37047)

Ces deux produits Suisses sont très résistants, de couleurs solides et d'une application facile.

S'adresser pour les prospectus, les échantillons, les références et tous autres renseignements à la fabrique ci-bas,
qui SEULE fabrique ces produits ou à ses Représentants.

Fabrique de Chaux hydr. et de gypse Bærswil (Soleure) Usine de Terrazzo et de Jurasit

REPRÉSENTANTS : Gyps-Union, S. A., Lausanne et Bex.

Gétaz, Romang & Ecoffey S. A., Lausanne et Vevey.

Paul Bura, Vauseyon, 19, Neuchâtel (pour le Canton de Neuchâtel)

„Alpesite“

Produit Suisse
pour crépis similipierres, pierres
factices et bétons agglomérés.

(Marque déposée No. 38616)

Asphalte naturel de Travers

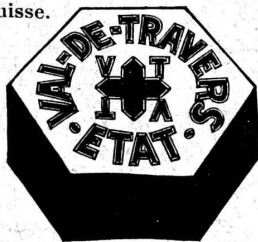
Seules mines d'Asphalte en Suisse.

Reconnu le meilleur Asphalte

Représentants pour la Suisse:

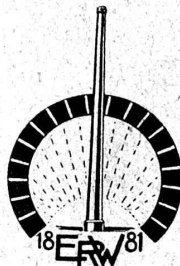
E.-R. Zetter & C^o,
à Soleure

Maison fondée en 1843.



Marque de fabrique.

Service économique
et sécurité.



Vente de Matériaux
réfractaires.

Fours industriels

de tous genres.

Fournaies, Fours à cuire, à fondre, à incinération, à trempe. Générateurs. Murage des chaudières et Economiseurs. Avant-foyer pour brûler des sciures et écorces. Cheminées d'usines. Reconstructions. Réparations.

Pour les projets, devis et exécution s'adresser à

E. ROMEGIALLI, Winterthur
RENNWEG. 12. Tél. 11.86.

Références.

Maison fondée en 1881

USINE-RABITZ-RÉFORME

Bützberg (Berne).

Nous livrons un treillis porte-mortier (**Rabitz-Réforme**) léger et adhérent pour tout genre de mortier, son emploi garantit un revêtement durable et sans fissure, la rouille ainsi que les taches sont exclues. Le Rabitz-Réforme est utilisé spécialement pour la confection de plafonds, parois, voûtes, piliers, pour le crépissage sur le bois (Riegel), etc., ainsi que pour tout autre enduit à l'extérieur ou à l'intérieur. Vu sa souplesse et sa légèreté sans pareille, le Rabitz-Réforme se prête à toute forme, son maniement est très commode et l'application est très facile et n'exige point d'autre préparatif. Le treillis bien tendu permet de faire une grande économie de matière (mortier), tout en augmentant la solidité de l'enduit ou du plafond, etc. Le travail est de beaucoup simplifié en comparaison avec d'autres produits de ce genre. Le Rabitz-Réforme n'est détérioré ni par le transport, ni par son maniement. Un seul essai convaincra toute personne du métier de ses nombreux avantages. Le treillis est fabriqué en rouleaux de 10 m. de long et 100 cm. de large, le rouleau complet pèse environ 17,5 kg.

Demandez offres et échantillons directement à l'Usine.

Nous livrons promptement:

Fonte en laiton et en bronze
Métal
Antifriction pour coussinets
Robinetts pour tous usages

R. Nussbaum & C^{ie} - Olten

Fonderie et Robinetterie

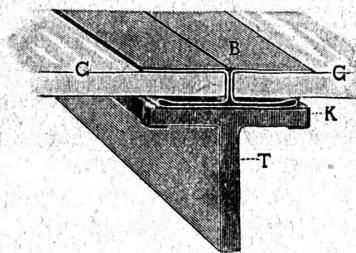
Fabrication de modèles.

Installations pneumatiques



H-FLOTTMANN & C^{ie}
ZÜRICH 2 RENGGER-STRASSE 86

TOITURE DE VERRE sans mastic



à moyen de bandes de plomb. Est la plus solide, la plus commode, et la plus propre.

Elle s'emploie pour les sheds, lanterneaux et les serres.

Livré et monté: 180,000 m².

Fabricant et détenteur du brevet:

JACQUES SCHERRER, Zurich

Bleicherweg, 26

Représentant pour la Suisse romande:

J. ARBORE, Vitrierie, Neuchâtel

Constructions Métalliques

C. Wolf & C^{ie}, Nidau (Berne)

A vendre
plusieurs grands
Appareils d'Héliographie
pneumatiques, P^r occasi on
Rens. sous chiff. H 100
Bulletin tech.

P. CHIARA & FILS

Pl. St-Laurent, 23, LAUSANNE

Verres de toutes sortes en gros et détail.

ENTREPRISES GÉNÉRALES
de VITRERIE en tous genres
Atelier spécial de Vitraux d'Art
ENCADREMENTS

MANUFACTURE DE
CAOUTCHOUC
V^{VE} DE H. SPECKER
(S. A.)
Z U R I C H



Spécialités:

Vêtements
pour Scaphandriers et Mineurs
Culottes, Bas
et **Bottes à eau**
Gants en caoutchouc
pour Electriciens
Souliers spéciaux.
Isolateurs en Caoutchouc.
Tapis en caoutchouc.
Tubes et Feuilles
en **Ebonite, Fibre et Amiante.**
Guttaperecha
Rondes caoutchoutées.
Isolantes.

TUBES A GAZ

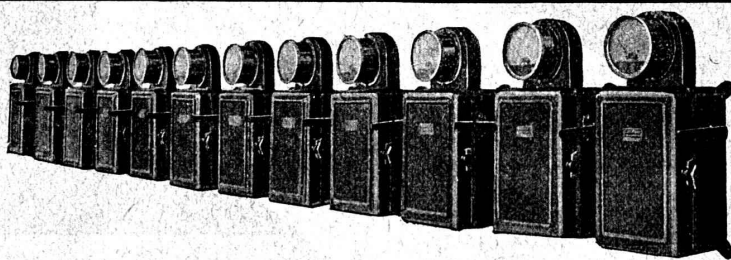
Manteaux et Pèlerines en tissus caoutchoutés

CHARLES MAIER

Fabrique d'Appareils électriques

SCHAFFHOUSE (Suisse)

Prix-courants
sur
demande



Offres spéciales
sur
demande

COFFRETS DE MANŒUVRE

pour haute et basse tension
automatique et non automatique

SOCIÉTÉ SUISSE D'EXPLOSIFS CHEDDITE & DYNAMITE

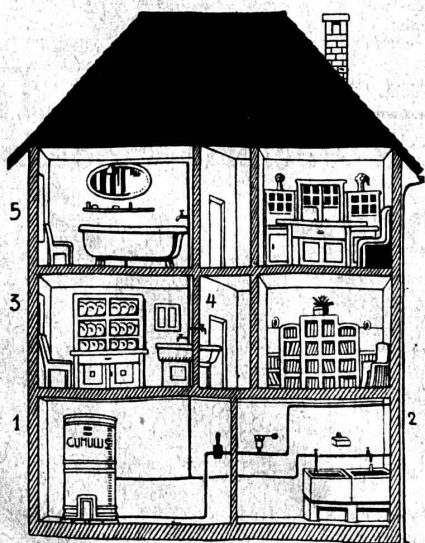
Bureau à Liestal. Tél. 182.

Usines à Liestal (Bâle-Camp.) et Isleten (Uri)

livre toujours

DYNAMITE, explosifs de sûreté **"CHEDDITE" & "TELSITE"**

MECHES ET DÉTONATEURS



Chauffage électrique

économique

par les constructions de la

Fabrique d'appareils électriques

Fr. Sauter, Bâle

Accumulateurs
à
eau chaude

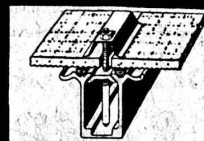
„Cumulus“
(Plus de 600 appareils
installés).

Fourneaux
à accumulation
de chaleur

„Primulus“
(Plus de 1000 pièces
installées).

Renseignements gratuits. P 3273 Q

F. GAUGER & C^e
■ ZÜRICH ■

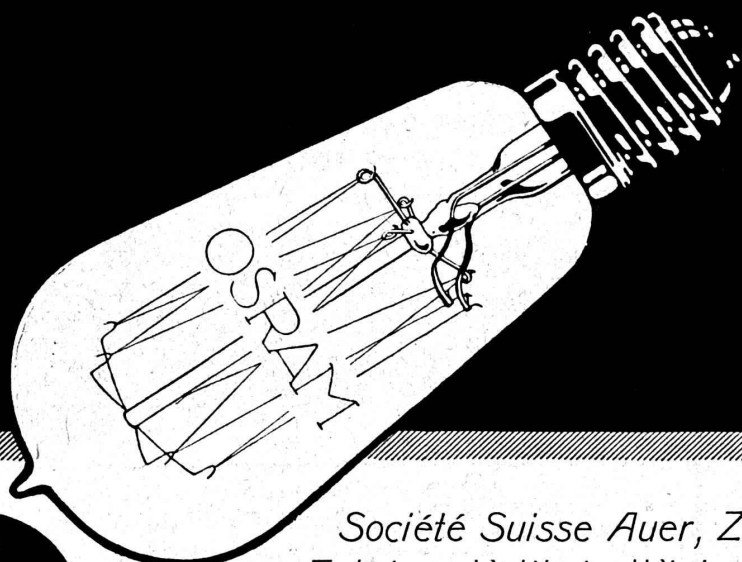


VITRAGES
SANS MASTIC

ÉLECTRICITÉ
Jules CAUDERAY

Maison fondée en 1866

Rue d'Etraz, 28 - LAUSANNE
Téléphone 10.63



Société Suisse Auer, Zurich
Fabrique Veltheim-Winterthour

Osram

FABRIQUE D'INGRÉDIENTS POUR LA TREMPE

FONDÉE EN 1886

TÉLÉGRAMME : BRUN WÆDENSWIL — TÉLÉPHONE 102

Marque de fabrique



Palier chauffant.

Ed. BRUN, Wædenswil (Zurich)

Première fabrique spéciale de matériaux
pour la trempe et la soudure,
de graisse et huile réfrigérantes, etc.

Graisse et Huile réfrigérantes "Brun"

Graisse et huile réfrigérantes pour paliers, permettant
de remettre des paliers chauffés en un délai très court à
leur état normal. Refroidit les paliers chauds et les em-
pêche de se chauffer, en nettoyant en même temps les
cousinets de toute impropreté pendant la marche.

Se recommande pour la mise en
marche de nouvelles machines.

Economie de temps, de force, de charbon et d'argent.

Marque de fabrique



Palier refroidi pendant la marche au moyen
de la graisse ou de l'huile réfrigérante Brun.

Production journalière 15,000 kg.

EXPORTATION

Fabrique de CHAUFFAGE CENTRAL et Poëlerie Moderne **C. SAMBUC FILS, Ingén. Lausanne**

Tél.
14677



Fabrique de colliers en fer forgé. Exportation

CHAUFFAGES CENTRAUX

Cuisines complètes, pour hôtels et pensions

Fours de tous systèmes. — Buanderie — Séchoirs

Petite chaudière **Thermos** pour appartements.

Brev. + 76402.

Premières installations de Chauffage central par circulation d'air forcé:
Grands Magasins Innovation - Dépôt des Tramways, à Lausanne
Exposition internationale Milan 1906 : Diplôme d'Honneur et Médaille d'Or



«Thermos»