

Zeitschrift: Bulletin technique de la Suisse romande
Band: 45 (1919)
Heft: 17

Werbung

Nutzungsbedingungen

Die ETH-Bibliothek ist die Anbieterin der digitalisierten Zeitschriften auf E-Periodica. Sie besitzt keine Urheberrechte an den Zeitschriften und ist nicht verantwortlich für deren Inhalte. Die Rechte liegen in der Regel bei den Herausgebern beziehungsweise den externen Rechteinhabern. Das Veröffentlichen von Bildern in Print- und Online-Publikationen sowie auf Social Media-Kanälen oder Webseiten ist nur mit vorheriger Genehmigung der Rechteinhaber erlaubt. [Mehr erfahren](#)

Conditions d'utilisation

L'ETH Library est le fournisseur des revues numérisées. Elle ne détient aucun droit d'auteur sur les revues et n'est pas responsable de leur contenu. En règle générale, les droits sont détenus par les éditeurs ou les détenteurs de droits externes. La reproduction d'images dans des publications imprimées ou en ligne ainsi que sur des canaux de médias sociaux ou des sites web n'est autorisée qu'avec l'accord préalable des détenteurs des droits. [En savoir plus](#)

Terms of use

The ETH Library is the provider of the digitised journals. It does not own any copyrights to the journals and is not responsible for their content. The rights usually lie with the publishers or the external rights holders. Publishing images in print and online publications, as well as on social media channels or websites, is only permitted with the prior consent of the rights holders. [Find out more](#)

Download PDF: 26.01.2026

ETH-Bibliothek Zürich, E-Periodica, <https://www.e-periodica.ch>

Soudure autogène

« MARQUE CARBA »

Appareils et Robinetterie

Installations complètes - Chaumeaux à souder - Chalumeaux à découper
Fers à souder - Brûleurs Bunsen
Brûleurs pour usages techniques à gaz
d'éclairage et à acétylène, avec air ou
acide carbonique comprimés - Matériaux
d'apport de soudure.

Lampes et lanternes à acétylène,
pour automobiles, canots-automobiles, motocyclettes, etc.

Prière de demander catalogue.



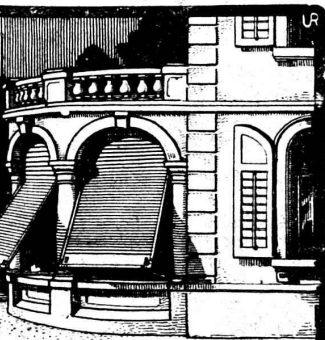
Mano-Détenteurs - Valves à cylindres
Générateurs à acétylène - Masse épu-
ratrice - Appareils à dégraisser les
moteurs - Appareils à remplir les pneus
d'air comprimé - Appareils d'inhalation
à l'oxygène.

Appareils d'éclairage
à acétylène dissous « Carba »,
pour automobiles, canots-automobiles, motocyclettes, etc.

Prière de demander catalogue.

LA CARBONIQUE SUISSE S. A. - BERNE

W. BAUMANN
HORGEN
SUISSE
Maison fondée
en 1860



Volets à rouleaux. Stores à lames prismatiques
Volets à panneaux. Paravents

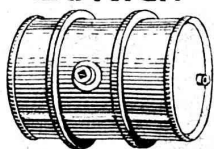
Offres d'exploitation de Brevets d'invention E. IMER-SCHNEIDER INGÉNIEUR CONSEIL GENÈVE

Les propriétaires des brevets suisses suivants désirent entrer en relations avec des fabricants suisses, en vue de la fabrication des articles brevetés et seraient disposés à céder des licences d'exploitation ou à vendre leurs brevets :

- N° 74524 du 8 juillet 1916, T. G. Hygen pour : « Four pour la fabrication de nitrures et autres composés azotés ».
- N° 74604 du 31 juillet 1916, John Davidson, pour : « Boîte de conserves ».
- N° 62002 du 30 août 1912, J. G. Robinson, pour : « Chaudière comportant des tubes de fumée et un surchauffeur de vapeur ».
- N° 62446 du 17 août 1912, J. G. Robinson, pour : « Surchauffeur de vapeur de chaudière à tubes de fumée ».
- N° 53295 du 11 août 1910, W. S. Simpson & H. Oviatt, pour : « Procédé pour la fabrication directe de fer en partant de minerais à base d'oxyde de fer ».
- N° 65824 du 2 septembre 1913, Société chimique des Usines du Rhône, anciennement Gilliard, P. Monnet & Cartier, pour : Procédé pour la fabrication du sel de chaux de l'acide acétylsalicylique ».

Prière d'adresser les offres ou propositions à M. E. Imer-Schneider ingénieur-conseil, 8, Boul. James Fazy, à Genève, qui les transmettra à qui de droit.

F. GAUGER & C°
■ ZURICH ■



Fûts de transport
en tôle de fer

Ingénieur diplômé

Parfait staticien (syst. stat. indét.), longues années de pratique de bureau et de chantier dans le béton armé, dans le pays et à l'étranger, cherche occupation accessoire. Offre J.S., Markt, 13, Berne.

A vendre

Une **Turbine Pelton**
de Rieter & C°, en bon état avec régulateur de la tuyère, pour 238 m. de chute, 60 litres-seconde, 450 HP, 1000 tours à la minute, et un

Générateur

avec excitatrice des Ateliers Oerlikon. 3600 V., 176 ampères, 1000 tours, 50 périodes.

Autres renseignements sur ces machines et conditions de vente sont fournis par M. H. E. Gruner, ing., Therwilerstrasse, 9, Bâle.

(P 4725 Q)

**BUREAU INTERNATIONAL DE
BREVETS D'INVENTION**
GENÈVE SUISSE
E. IMER-SCHNEIDER
INGÉNIEUR-CONSEIL

Place au concours

Ingénieur ou technicien

chef du bureau de construction des canalisations électriques pour l'électrification du III^e arrondissement des C.F.F., en résidence au siège de la Direction d'arrondissement, à Zurich.

Conditions d'admission : Etudes complètes, avec diplôme d'école polytechnique ou de technicum; connaissances générales approfondies d'électro-technique; grande expérience théorique et pratique de la construction des canalisations électriques, en particulier les lignes de contact et, en général, des lignes et installations de distribution à haute tension; pratique des travaux de bureau et de construction; aptitude à organiser le travail; nationalité suisse; connaissances et expérience en matière de chemin de fer; savoir à fond l'allemand et si possible, une deuxième langue nationale.

S'adresser par écrit à la Direction générale des C.F.F., à Berne, le 31 août 1919 au plus tard, sous la suscription « Chef du bureau des canalisations d'électrification III ». Les offres de service devront contenir des données complètes sur la personne et l'état civil des candidats, une brève note biographique, des renseignements sur les études accomplies, les examens professionnels subis et la pratique, sur la situation et l'activité actuelles, ainsi que sur les langues connues; elles devront indiquer le traitement demandé et la date la plus proche à laquelle peut avoir lieu l'entrée en fonctions.

Berne, le 29 juillet 1919.

Direction générale
des chemins de fer fédéraux.

P 7006 Y

Carbure pour Acétylène

Un bureau de vente au détail du carbure de calcium est ouvert à Lausanne. Garantie 285 l et pour carbure spécial 310 l. Envois directs de fabrique. Livrable depuis 10 kg. en gare destinataire, fûts fournis par l'acheteur. Réduction de prix pour commande immédiate livrable dès 1^{er} août.

P 13252 L

Ecrire à Barraud, Avenue Jurigoz, 6, Lausanne.



La propriétaire du brevet suisse N° 49166, du 23 septembre 1909, pour « Piston à couronne de garniture pour moteurs à explosions », désire entrer en relations avec fabricants en vue de la mise en valeur, en Suisse, de l'invention brevetée. Adresser offres et demandes de renseignements à l'Office Mathey-Doret & C°, Bollwerk, 17, Berne.

Architecte

demande bon dessinateur ayant quelques notions d'urbanisme. Entrée immédiate. Adresser les offres avec références et prétentions sous M 19004 X Publicitas S. A., Genève.

Jeune ingénieur constructeur diplômé connaissant des langues cherche engagement dans n'importe quel pays. Pourrait plus tard servir d'agent pour des entreprises dans son pays d'origine, de grand avenir.

Offres sous O F 7559 Z à Orell-Fussli, Publicité, Zurich. [Ofc. 2603 Z]

Jeune Ingénieur Constructeur diplômé Lausanne ayant travaillé dans bureau de trav. hydr. et au courant du béton armé, parlant français, allemand, anglais, cherche emploi éventuellement provisoire ou à l'étranger.

Offres sous chiffre **OF 7424 Z** à **Orell Füssli-Publicité, Zurich.** (O. F. e 2515 Z.)

Apprenti

demandé par un

Bureau d'ingénieur

à Zurich. Postulants sachant l'allemand préférés. Entrée au plus tôt désirée. Offres indiquant l'âge, les études faites, la connaissance des langues et la date d'entrée sous chiffre **111** à l'Indicateur vaudois, Lausanne.

A vendre

Plusieurs commutatrices

50 périodes « Construction General Electric C° 1915 » très bon état, avec leurs tableaux et transformateurs : 1° 4 groupes de 500 Kw; haute tension 11 000 volts, continu 500/525 volts, 1000 ampères.

2° 8 groupes de 2500 Kw, haute tension 11 000 ou 6350 volts, à volonté, continu 420 volts, 6000 ampères.

S'adresser à **M. Bunet, 124, rue de la Boétie, PARIS VIII.** OF 8986 L

GUIDE ET CARNET

:: DU LOCATAIRE ::

En vente à la 60 centimes.

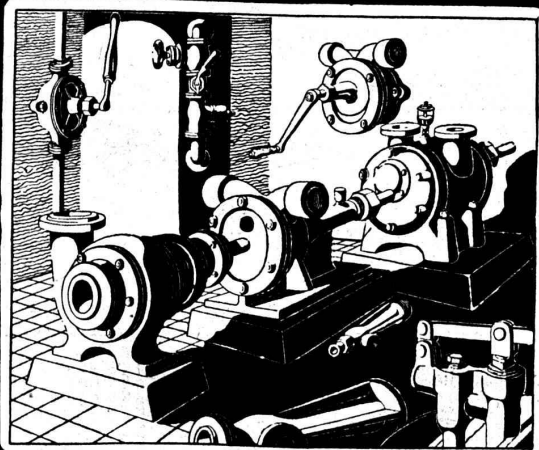
Représentant

Importante fabrique de métaux et articles étampés offre place de représentant exclusif pour la Suisse.

La préférence sera donnée à un ingénieur ou personne expérimentée dans la vente des articles étampés.

Adresser offres détaillées sous chiffre **P 559 U** à **Publicitas S. A. Bienne.**

FONDERIE & ROBINETTERIE de LYSS



POMPES EN TOUS GENRES.

TUYAUX FONTE DE CHOINDEZ

FRANCILLON & C^{IE}

Lausanne.

Tubes acier à emboîtement

Exportation en France

Usine importante en plein centre industriel, très bien outillée, entreprendrait travail en série pour industriels suisses ayant difficultés d'importations.

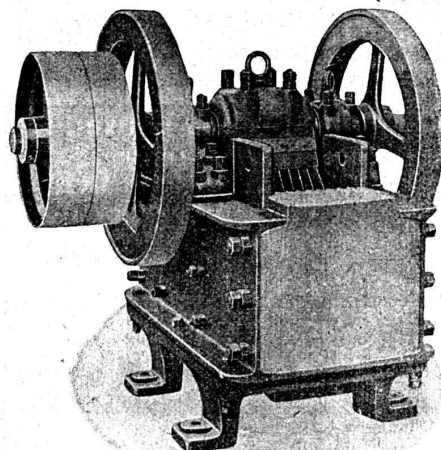
Ecrire sous chiffre **D. 13490 L. Publicitas S. A. Lausanne.**

Représentation Industrielle pour la France

S. A. ayant importante usine de mécanique moderne dans banlieue de Paris se chargerait de représentation industries suisses.

Ecrire sous chiffre **E. 13491 L. Publicitas S. A. Lausanne.**

U. AMMANN, Ateliers de Construction LANGENTHAL (Suisse)



Matériel de broyage et de triage

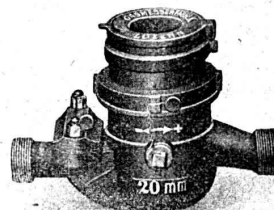
CONCASSEURS MOULINS

Installation d'usines à gravier, sable, chaux, gypse, ciment, etc.

Dans l'emploi de COMPTEURS D'EAU « PILATUS »

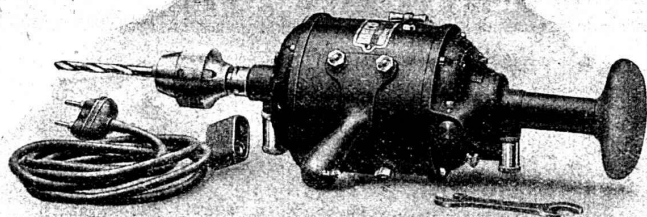
Construits d'après l'Ordonnance Fédérale du 29 octobre 1918,

vous économisez la consommation de l'eau; en même temps,



vous épargnez les hauts frais de recherche de sources.

Veuillez demander prix et prospectus détaillés de la **FABRIQUE DE COMPTEURS A GAZ (ELSTER & C^{ie}), LUCERNE**



MOTEURS ÉLECTRIQUES

et
Appareils en tous genres

sont fournis, neufs ou d'occasion

[par le dépôt

J.-H. GROB, Zurich 6

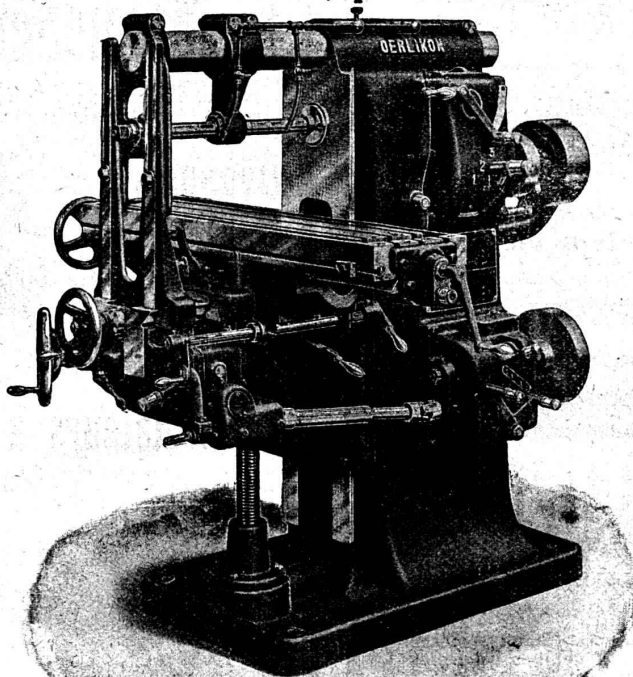
Société Suisse de Machines-Outils Oerlikon

à OERLIKON, près Zurich.

Machines-Outils

en tous genres
pour l'usinage
des métaux.

Exécution soignée.



Télégrammes: OUTIL OERLIKON

SPÉCIALITÉS:

Perceuses rapides
et radiales

Aléseuses
horizontales

Tours de précision
à grand débit

Machines à fraiser

etc.

HARTMANN & BRAUN

A.G. FRANKFURT A.M.

Représentant général pour la Suisse:

Camille BAUER, Bâle

Dornacherstrasse 18

Instruments de mesure portatifs

Voltmètres, ampèremètres, wattmètres,
ohmmètres, essayeurs d'isolement,
phasemètres, fréquencemètres, etc.,
pour toutes espèces de courant.

Construction de précision pour laboratoires
essais et mesures de contrôle.

Constructions plus robustes pour monteurs,
etc.

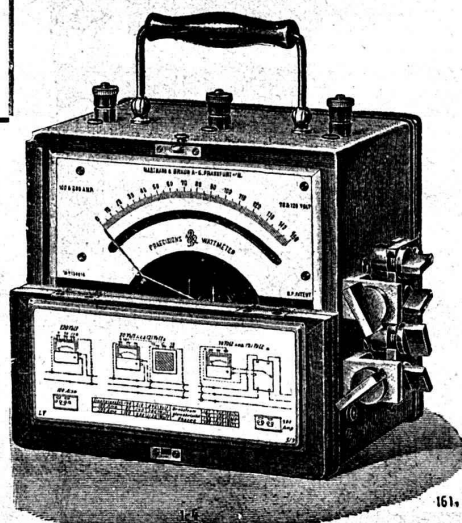
Demander des catalogues ou devis spéciaux.

Voir aussi l'appendice du catalogue extrait 1913.



1163

1:4



161.

FABRIQUE DE CHAUFFAGE CENTRAL S.A. BERNE

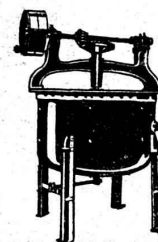


Marmites à vapeur
fixes ou basculantes, avec ou sans brasseur.

Chaudières à cuire
à foyer spécial.

Soudure de l'aluminium
Réservoirs en tous genres et de toutes grandeurs, en aluminium

Fonderie de fer et métaux
Appareils pour l'industrie chimique et de l'alimentation.



APPAREILS POUR L'INDUSTRIE CHIMIQUE ET DE L'ALIMENTATION

J. LAMBERCIER & C^{ie} Genève



MACHINES - OUTILS
à grand rendement

pour l'usinage rapide et précis des métaux

Types pour commande
par moteur électrique.

Outillage américain «Starrett», «Union», «Standard», «Card»,
«Williams», pour le traçage et mesurage, le montage et le
travail des métaux.

Fournitures d'atelier. - Transmissions. - Lubrifiants.

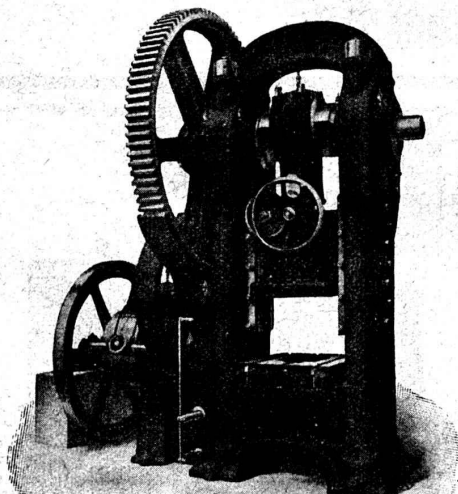
L. SCHULER

Fondée
en 1839

Göppingen (Wurtemberg)

Plus de
1400 ouvriers.

La plus ancienne usine allemande ayant comme spécialité
la construction de :
Presses à excentrique. Balanciers à friction. Machines à
découper les encoches. Cisailles. Machines spéciales et
Outils pour travailler la tôle et les métaux.



Représentant pour la Suisse :

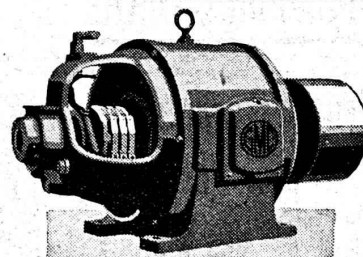
Alfred Rubin, Bureau d'ingénieur, Zurich
15. Stampfenbachstrasse, 15

G. Meidinger & C^{ie} - Bâle

Fabrique spéciale de Ventilateurs et Moteurs électriques

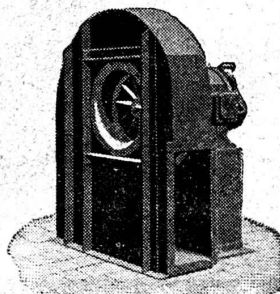
Dynamos
et **Moteurs**
électriques.

jusqu'à 300 HP.



Ventilateurs à haute pression

pour cubilots, feux de forge, fonderies.



Ventilateurs
centrifuges

pour tous les besoins
de l'industrie.

Ventilation - Séchage
Dépoussiérage.
Installations frigorifiques.
Transport de copeaux

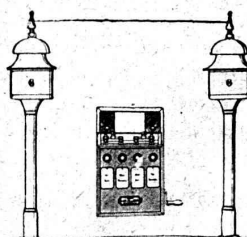
Représentant : L. E. GOLAY, ing.
Rue Versonnex, 13 — GENEVE — Téléphone 70 15

Hasler, Société anonyme, Berne

Successeur de l'Atelier des Télégraphes de G. HASLER
FONDÉ EN 1852

APPAREILS TELEGRAPHIQUES et TÉLÉPHONIQUES

Téléphones spéciaux pour installations à fort courant.



Appareils électriques

de **BLOC** et de **SIGNAUX**

pour

Chemins de fer

TREUILS • BETONNIERES



Concasseurs, Cribleurs, Laveuses, Sonnettes à bras et à vapeur, Palans, Grues Electriques et à Vapeur, Moteurs — **Vente-Location** —
FRITZ MARTI S.A. BERNE Dépôts et Ateliers à Berne et Wallisellen-Zurich

Theodore Bertschinger

Entreprise générale de Construction Lenzbourg et Zurich



Carrière de grès marin „Steinhof“ Othmarsingen
 (Molasse marine)



Livraison de
 Pierres brutes et taillées
 en teinte jaunâtre et bleuâtre

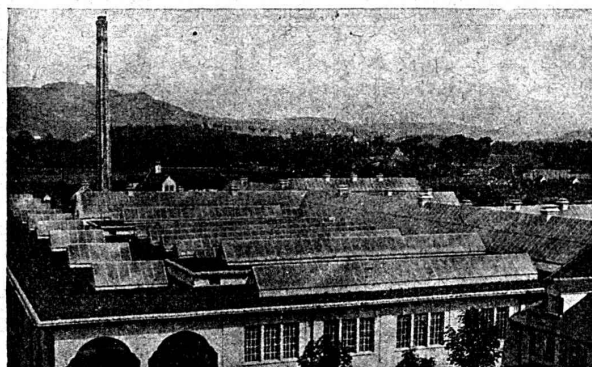
Dessins décoratifs
 Tonalité chaude



Schroppes
 et
 Sables de pierres artificielles
 peuvent être fournis constamment en quantités importantes

TOITURES DE VERRE

SANS MASTIC
 (Système breveté)



Abattoirs de la Ville de Berne.

Walther & Müller

Maison Suisse

BERNE

Maison Suisse

BUREAU TECHNIQUE

Demandez notre visite.

TÉLÉPHONE 912.

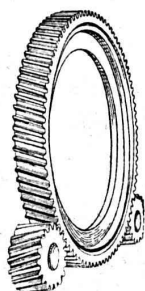
Adresse télégraphique : WALTHERMULIER

SOCIÉTÉ ANONYME DES ENGRENAGES MAAG

ADRESSE TÉLÉGR. : MAAGRÄDER

ZURICH

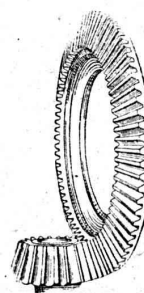
TÉLÉPHONE : SELNAU N° 633



Engrenages en acier trempés et rectifiés.

Réducteurs de vitesse.

Pompes Engrenages Maag.



„Jurasite“

**Produit Suisse
pour mortier
de couleur naturelle.**

(Marque déposée No. 37047)

Ces deux produits Suisses sont très résistants, de couleurs solides et d'une application facile.

S'adresser pour les prospectus, les échantillons, les références et tous autres renseignements à la fabrique ci-bas, qui SEULE fabrique ces produits ou à ses Représentants.

Fabrique de Chaux hydr. et de gypse Bärswil (Soleure) Usine de Terrazzo et de Jurasit

REPRÉSENTANTS : Gyps-Union, S. A., Lausanne et Bex.

Gétaz, Romang & Ecoffey S. A., Lausanne et Vevey.

Paul Bura, Vauseyon, 19, Neuchâtel (pour le Canton de Neuchâtel)

„Alpesite“

**Produit Suisse
pour crépis similipierres, pierres
factices et bétons agglomérés.**

(Marque déposée No. 38616)



A VENDRE

au-dessous du prix de revient 2 bons

tracteurs

ayant fait leurs preuves. On peut visiter ces machines soit : 1 A-very 17 HP. chez Aebi & Cie., Berthoud ; 1 Moline 12 HP. chez U. Ammann, Langenthal. Par Ordre de la Division des blés indigènes le Dr Jordi, Zollikofen donnera les renseignements et recevra les offres.

P 7027 Y

MANUFACTURE DE
CAOUTCHOUC
V^{VE} DE H. SPECKER
(S. A.)
Z U R I C H



Spécialités :

Vêtements
pour Scaphandriers et Mineurs
Culottes, Bas
et Bottes à eau
Gants en caoutchouc
pour Electriciens
Souliers spéciaux.
Isolateurs en Caoutchouc.
Tapis en caoutchouc.
Tubes et Feuilles
en Ebonite, Fibre et Amiante.
Guttapercha
Bandes caoutchoutées.
Isolantes.

TUBES A GAZ

Manteaux et Pèlerines en tissus caoutchoutés

Turbines

à haute chute.

Le Service des Eaux de Genève met en vente plusieurs turbines à haute chute (100 à 150 mètres) de 15 à 100 chevaux, usagées, à la suite de leur remplacement par des moteurs électriques. S'adresser au Bureau du Service des Eaux, 2, Quai de la Poste, qui enverra la liste des machines disponibles avec toutes indications utiles.

A
vendre
plusieurs grands
Appareils d'Héliographie
pneumatiques, P^r occasion.
Rens. sous chiff. H 100
Bulletin
tech.

ARTICLES SANITAIRES en marbre-mosaïque armé :

Eviers, Egouttoirs
Fontaines murales, Lavoirs
Baignoires
Lavabos individuels et collectifs.

Exécution d'après dessin dans toutes les formes et dimensions.

S. A. des Usines de Mosaïque en Marbre
BALDEGG

Bureau de vente avec magasin d'échantillons à Berne
Hirschengraben N° 7

ATELIERS DE CONSTRUCTIONS S. A.

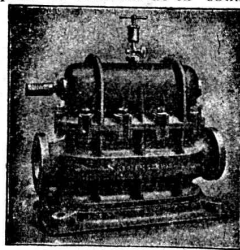
ci-devant A. Schmid
Fondés en 1871

• ZURICH •

Adr. Télégr. : Sihlfabrik
Selnau Téléphone 3511,

COMPTEURS D'EAU

pour le contrôle de la consommation du combustible nécessaire pour tous les propriétaires de chaudières.



Compteur d'eau à double piston.

Plus de 10,000 appareils en service

Pompes
Moteurs à eau
Turbines
Compresseurs
Presses hydrauliques
Presses à excentrique
Engrenages à vis sans fin
Appareils pour la production
de gaz d'air, système Schmid
Machines à relier,
système Egger.

Demandez le prospectus

L'emploi des

Préparations de Preolit

comme préservatif contre l'humidité, l'eau du fond ou celle en pression rend possible une

Double-Isolation

de toute construction.

Fabrication suisse. Appréciée depuis un grand nombre d'années.

Case postale
Gare

Fond. 1896

W. THIELE, Zürich

Fabricant de produits chimiques pour la construction

Premières références suisses

Téléphones :

Selnau 3766

Selnau 3923

Isola

Brevet + N° 63132

s'emploie avec grand succès pour le séchage de caves, de parois humides et comme matière isolante, pour toits en béton et en bois, planchers, terrasses, balcons, citernes à eau chaude, ammoniacque et acides : pour buanderies, mines, caves, etc. Absolument insensible aux acides.

Longue garantie.

Livraison du matériel.

Exécution de travaux d'isolation.

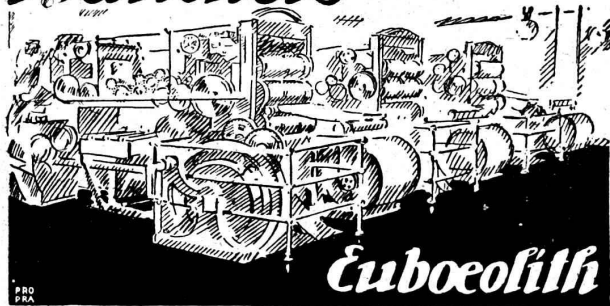
Demandez prospectus et références.

La Maison cherche des représentants.

Schweiz. Isola-Gesellschaft

Auf der Mauer, 11 ZURICH

Planchers



Eubœolith

pour tout genre de
Bâtiments industriels
extrêmement résistants, sans joints, à l'épreuve du feu
Demandez la visite de notre ingénieur
Eubœolith SA Ofen

Le plancher Eubœolith peut très bien être exécuté sur du béton neuf, rude ou vieux et usé, de même que sur des vieux planchers de bois usagés.

Le plancher Eubœolith résiste à l'huile, est chaud et par dessus tout hygiénique.

1^{res} références sur plus de 7 millions m² de plancher à disposition

Ed. AERNI-LEUCH, Berne

Tirage de plans par tous les procédés :

HÉLIOGRAPHIE
PROCÉDÉ A SEC
ZINCOGRAPHIE

Reproductions prompt et soignée.

Prix modérés.

BUREAU TECHNIQUE
MAX HÆTER

INGÉNIEUR

LAUSANNE
Rue de Bourg, 10

GENÈVE
Rue Petitot, 2

BÉTON ARMÉ
dans toutes ses applications

Usines, Silos, Bât. locatifs, Conduites forcées, Pylônes

SOCIÉTÉ SUISSE DE CONSTRUCTION de ROUTES S.A.

MACADAMS AEBERLI ET PHILIPPIN. PRODUITS ASPHALTES

LAUPENSTRASSE 8 **BERNE** TELEPHONE 5454 5472

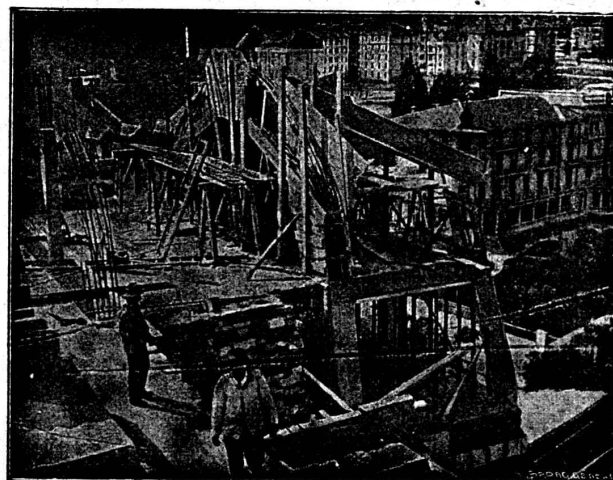
TRAVAUX
D'ASPHALTE EN TOUT
GENRES
ETABLISSEMENT DE ROUTES PAVÉES
CYLINDRAGE
CONSTRUCTION ET ENTRETIEN
DE ROUTES
AVEC ET SANS FOURNITURE
DE MATÉRIAUX
LOCATION DE
ROULEAUX COMPRESSEUR
DE 12 - 14 T.

SUCCURSALE
LAUSANNE
TELEPHONE 20-28

**CONCASSEURS
AUTOMOBILES**

SUCCURSALE
ZURICH
TELEPH. HOTT, 43-81

DEMANDEZ OFFRES ET REFERENCES
EXPOSITION NATIONALE BERNE 1914 MEDAILLE D'ARGENT



A. PARIS & L. BERTHOD, INGÉNIEURS
L. BERTHOD, SUCCESSEUR

Rue de Bourg, 17 **LAUSANNE** Rue de Bourg, 17

BÉTON ARMÉ F. Brazzola. Entreprises générales



UNION SOCIÉTÉ ANONYME À BIENNE

Première Fabrique Suisse de Chaînes soudées
par procédé électrique breveté
USINE À MÂCHE.

Chaînes en tous genres pour l'Industrie.
Chaînes calibrées et éprouvées à double résistance pour
grues, monte-charges, palans et toutes sortes d'appareils
de levage. Chaînes pour élévateurs et transporteurs,
Chaînes à lier pour chemins de fer. Chaînes de charge
pour fonderies etc. Chaînes antidérapantes pour automobiles.

LES COMMANDES SONT REÇUES PAR
TRÉFILIERES RÉUNIES S.A. BIENNE
S.A. DES FORGES ET USINES DE MOOS, LUCERNE
H. HESS & C^{ie}, PILGERSTEG - RUTI (ZURICH)

Entreprise de Travaux publics et Bâtiments

Bureau d'Ingénieurs
pour Etudes,
Projets et Exécution

LOCHER & C^{IE}

ZURICH
TALSTRASSE 10

Maison fondée en 1830
par
J. J. LOCHER

TRAVAUX HYDRAULIQUES :
Installations hydro-électriques.
Fondations à l'air comprimé.
Installations pour navigation fluviale.

Construction de Bâtiments industriels et Usines; Travaux en béton armé.

Travaux de Charpenterie :
Construction de halles d'après notre système breveté

Toitures imperméables.
Pavages en asphalte coulé et comprimé.

CANIVEAUX

pour câbles

A. G. der Ziegelfabriken Thayngen und Rickelhausen.

Prospectus et échantillons
sur demande.

THAYNGEN
Ct. de Schaffhouse

BAUER S. A.

ZURICH 6

Fabrique spéciale de Coffres-forts
Portes blindées
Compartiments de location pour banques.
Meubles de bureau en acier - Etagères pour livres
et dossier - Installation de Bibliothèques et Archives.

La plus ancienne et la plus importante fabrique suisse de la branche
Fondée en 1862

R. U. B. A. G

S. A. pour constructions mécaniques

ZURICH, Seidengasse, 16

Ci-devant H. v. Arx & Cie, Zurich,
John B. Metzler, Zurich

Matériel roulant,
Machines d'entreprises et Machines-outils

Henri Brändli, Horgen

Fabrique de carton bitumé, ciment ligneux

Spécialité :

Plaques isolatrices asphaltées

en toutes épaisseurs et de tous genres pour

Couvertures imperméables de ponts, tunnels, passages, chapas de voûte, soubassements, etc

ISOLATIONS (Fourniture et pose)

Feutre et tapis isolant.

ISOLATIONS

Asphalte isolant.

Meilleures références.
Télégr. Henri Brändli.

=====

Service soigné
Téléphone: 83

LAMPES

à filament étiré

1 Watt et 1/2 Watt

Fabrication exclusivement suisse

•

LUMIÈRE S.A.

ZOUG (Suisse)

•

USINE à GOLDAU

SPATH-FLUOR

S U I S S E

employé comme fondant dans l'industrie métallurgique, ainsi que pour usage dans l'industrie chimique; peut être livré sous forme brute, concassé et moulu.

BUREAU DE VENTE:

JH 35323 C

R. PÉRUSSET, Ing. Pl. St-François, 6, LAUSANNE

BRUNO WEHRLI Etablissement phototechnique

KILCHBERG près ZÜRICH

Agrandissements et Réductions de Plans, Cartes géographiques, Dessins, etc. pour toute grandeur

Rothenbach & Co K.A.G., Berne

bureau technique pour gaz et mines

entreprend avec un personnel spécial expérimenté la construction de

Fours, Chaufferies industrielles modernes.

Sécurité d'exploitation et économie de matériaux.
Devis et visite d'ingénieur gratis.

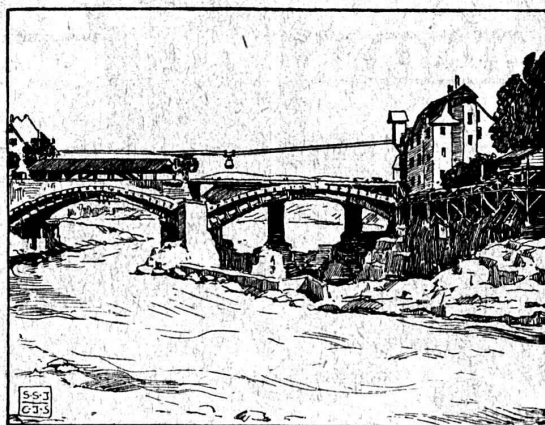
CORDERIE INDUSTRIELLE SUISSE

ci-devant C. OECHSLIN ZUM MANDELBAUM

Maison fondée en 1839

SCHAFFHOUSE

Maison fondée en 1839



Câbles métalliques

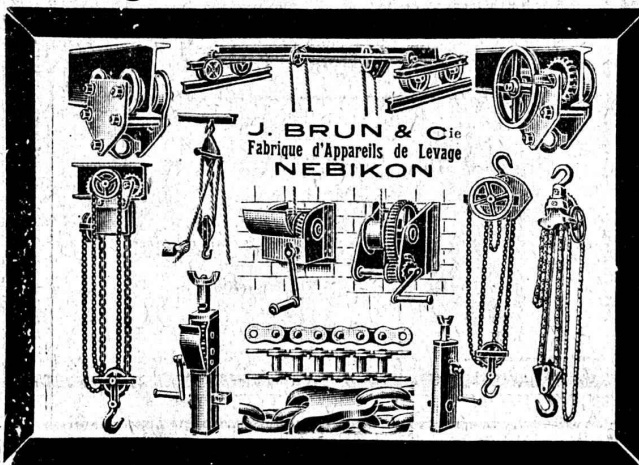
Cordes en chanvre. :: Cordages en tous genres.

Genève 1896 MÉDAILLES D'OR Berne 1914

Jouets et Bimbeloterie

Si vous voulez faire une joie à vos enfants et de bonnes affaires, acquittez-vous une commission de jouets contre envoi de 5 francs.

H. Hegewald, Trèves 2 (Allemagne)



Fers ronds pour béton armé

acier doux de meilleure qualité (admis à la fabrication de Chevilles) provenance d'Autriche.

10 m. de long, 10 à 30 mm. de diamètre entreront en Suisse par Buchs courant le mois d'août 700 tonnes. Vente en gros lots seulement à des prix fort avantageux.

Les intéressés sont priés de s'adresser à **E. Kunz**, 23, Alemannengasse, 23, Bâle.

OF 1401 A

Appuyer l'industrie nationale de la scie à métaux, c'est travailler à ses propres intérêts.

La Fabrique de Scies à Métaux Victor Probst à Herzogenbuchsee (Berne) fournit toute sorte de lames de scies à métaux, de 6" à 24", pour archet et machine, genres « Stubs » affûtables, pour rails et cables, circulaires, etc. et sur modèle ou dessin n'importe quelle spécialité dans un bref délai.

Revendeurs sont dûment protégés.

Toutes les scies sont garanties.

Nous cherchons

avec un personnel d'installation expérimenté des travaux en

Tuyaux de Conduites

Entreprise d'établissement complet de fabriques avec ou sans fourniture du matériel, à forfait ou en régie.

Conditions favorables.

Meilleures références.

Rothenbach & Co, K. A. G., Berne

Ateliers Electro-Mécaniques

S-Späti Zurich 5

Hardturmstrasse 121. Téléphone Selnau 44 99

ci-devant : Wanger et Späti.

Vente · Achat · Réparations
Echanges · Bobinage et Transformation
de machines et appareils électriques
de toutes provenances.

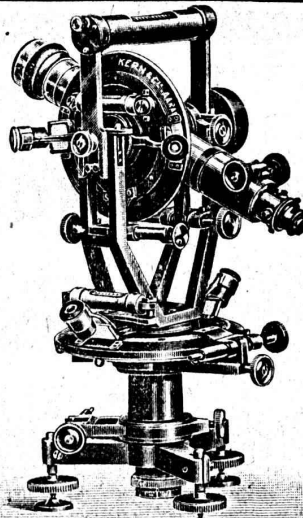
Charles EBNER
12, Quai du Rhin, 12
Schaffhouse

Maison spéciale
pour l'équipement de
bureaux techniques
fondée en 1901.

**Théodolites
Niveaux**

**Articles pour
arpenteurs**

CATALOGUES
sur demande.



RENER & C^{IE} S.A.
BIENNE - BOUJEAN



fournissent

Parquets
en tous genres.

**Caisses
Cuveaux
Fûts** (P-404-U)
d'emballages.

Traverses
de chemins de fer
et
Poteaux
imprégnés au Bellite-Neuf

VITRAGES SANS MASTIC
pour toitures

Tasseaux en 18 profils particuliers brevetés

Systèmes „KULLI“ sans mastic, en fer laminé,
tôle d'acier galvanisée, aluminium, plomb et bois.

Usine pour Toitures de verre

SIMON KULLI, OLTEN
le plus ancien établissement spécial fondé en 1854.

Seule usine de la Suisse possédant des machines spéciales
pour fabriquer elle-même les tasseaux.

Maison suisse. Bureau d'ingénieur particulier. Téléphone 56.

Livable
de suite
dès le dépôt



Payable
en
marks

Concasseurs à coke
pour usines à gaz, fabriques, hôtels.

Concasseurs à mâchefer
p^{re} construction de routes, fabrication de briques en mâchefer, etc.

Concasseurs à pierre
pour fabriques de chaux, ciments, préparation de charbon, etc.

P. HOFFMANN & STÄDEN
Fonderie de fer et fabrique de machines G. m. b. H.
MANNHEIM

Représentant général pour la Suisse :
A. STAIGER, Albisrieden-Zurich.

PRESSPAN
WEIDMANN



PRO
PRA

Feuilles en toutes
épaisseurs, depuis
1/10 m Rouleaux et
rubans continus de 1/10 à 1 m Presspan
huilés et vernis. Presspan micacés. Pièces
découpées, pièces isolantes diverses. De-
mandez offres et échantillons. **FABRIQUE**
DE CARTONS PRESSPAN ET DE MATIÈRES
ISOLANTES POUR L'ELECTRICITE-CI-DEVANT
H. WEIDMANN · S.A.

RAPPERSWIL  SUISSE

Ateliers de Construction **OERLIKON**

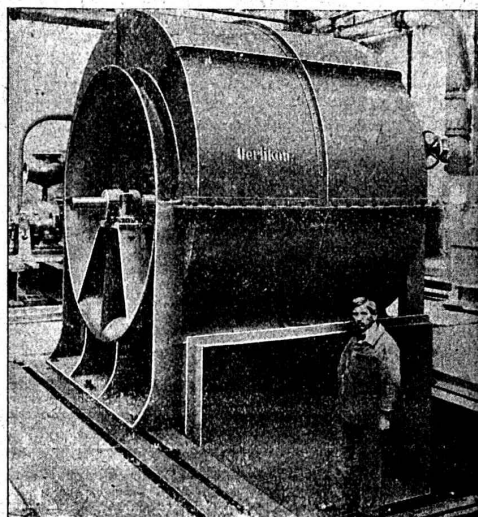
Bureau de **LAUSANNE**
GARE DU FLON

**Ventilateur centrifuge à deux ouïes
type DV 180.**

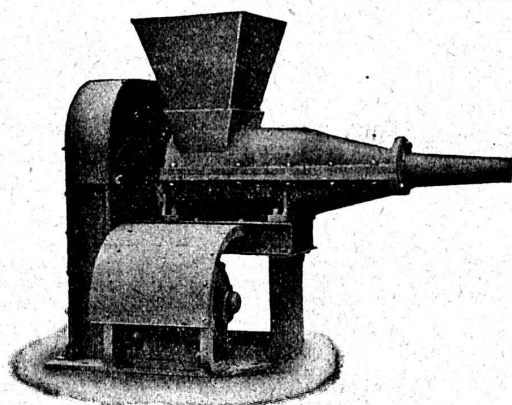
2 ventilateurs installés à Chippis (Valais).

Débit 6500 m³/min.
Pression 230 mm. d'eau.
380 tours par minute.
Puissance absorbée 385 HP.

VENTILATEURS CENTRIFUGES OERLIKON



Société Suisse pour la Construction de Locomotives et de Machines WINTERTHUR



MACHINES A BRIQUETER

la tourbe, le charbon,
la poussière de coke, etc.

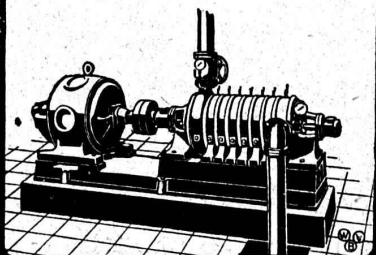
Livrables de suite.

E. HÄNY & C^{IE}
MEILEN (SUISSE)

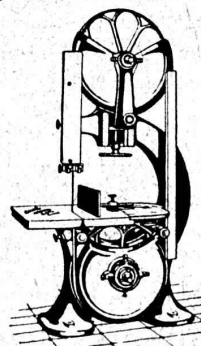
GRAND PRIX
Exposition Nationale Suisse à Berne 1914

POMPES
pour tous buts industriels.

Liste 700.



MACHINES
pour toutes Industries du bois



Ateliers de Constructions Mécaniques
A. MULLER & C^{IE} BRUGG (SUISSE)

EMBRAYAGE BENN

Protégé dans tous les pays industriels par 29 brevets et de nombreuses marques déposées.

L'Embrayage Benn est le premier embrayage à friction où l'on ait produit l'entraînement par deux anneaux de friction.

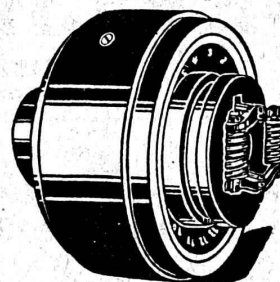
Tous les autres embrayages à deux anneaux de friction ne sont que des imitations de l'Embrayage Benn.

Parce que les parties essentielles de l'Embrayage Benn sont protégées par de nombreux brevets, les imitations ne peuvent rivaliser avec lui.

L'Embrayage Benn laisse loin derrière lui tous les autres embrayages à friction, tant par sa progressivité que par sa longue durée.

A cause des économies importantes qu'il permet de réaliser dans une usine, l'Embrayage Benn constitue un très bon placement d'argent.

Essayez l'Embrayage Benn pour vous en convaincre.



SOCIÉTÉ DES USINES DE LOUIS DE ROLL

Succursale : USINES DE CLUS (Canton de Soleure).

RUTTIMANN FRÈRES :: LAUSANNE

ENTREPRISES ÉLECTRIQUES



TELEPHONE 3322

Maison spéciale pour la construction de

Réseaux électriques aériens

Machines-Outils de haute précision



Tour d'outilleur, modèle « Linette » avec banc prismatique.

Tours parallèles, Tours révolvers, Machines à fileter,
Perceuses sensibles, Raboteuses-Fraiseuses,
Affûteuses et Rectifieuses, Balanciers, Presses,
Cisailles, Fours à tremper,
Eaux parallèles système « Boley » et pour machines.

Demandez notre nouveau catalogue.

Maison fondée
en 1846



Téléphone
N° 13.68

Etablissements

Rod. Brenner & Co, Bâle

BROUETTES ET CHARIOTS

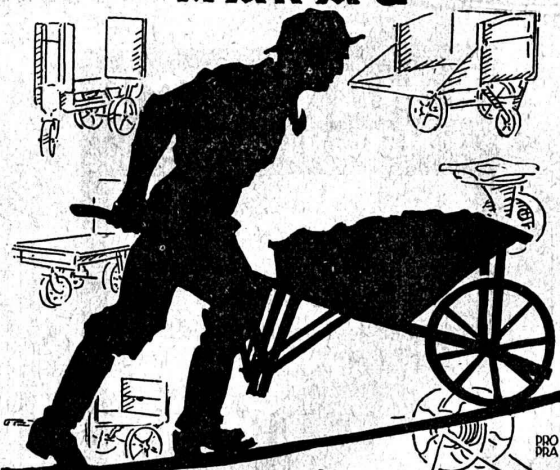
EN FER, ROULETTES PIVOTANTES, ROUES ETC

CATALOGUES GRATIS

USINES MÉTALLURGIQUES OEHLER & Co

SOCIÉTÉ ANONYME

A A R A U



OEHLER