

Zeitschrift: Bulletin technique de la Suisse romande
Band: 45 (1919)
Heft: 16

Werbung

Nutzungsbedingungen

Die ETH-Bibliothek ist die Anbieterin der digitalisierten Zeitschriften auf E-Periodica. Sie besitzt keine Urheberrechte an den Zeitschriften und ist nicht verantwortlich für deren Inhalte. Die Rechte liegen in der Regel bei den Herausgebern beziehungsweise den externen Rechteinhabern. Das Veröffentlichen von Bildern in Print- und Online-Publikationen sowie auf Social Media-Kanälen oder Webseiten ist nur mit vorheriger Genehmigung der Rechteinhaber erlaubt. [Mehr erfahren](#)

Conditions d'utilisation

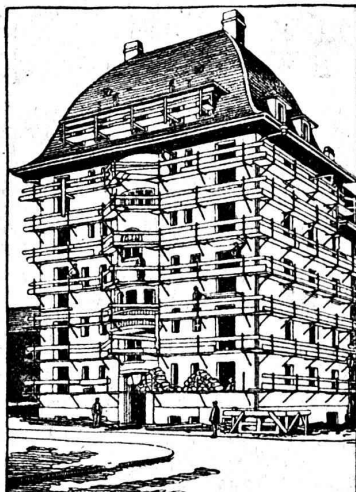
L'ETH Library est le fournisseur des revues numérisées. Elle ne détient aucun droit d'auteur sur les revues et n'est pas responsable de leur contenu. En règle générale, les droits sont détenus par les éditeurs ou les détenteurs de droits externes. La reproduction d'images dans des publications imprimées ou en ligne ainsi que sur des canaux de médias sociaux ou des sites web n'est autorisée qu'avec l'accord préalable des détenteurs des droits. [En savoir plus](#)

Terms of use

The ETH Library is the provider of the digitised journals. It does not own any copyrights to the journals and is not responsible for their content. The rights usually lie with the publishers or the external rights holders. Publishing images in print and online publications, as well as on social media channels or websites, is only permitted with the prior consent of the rights holders. [Find out more](#)

Download PDF: 17.02.2026

ETH-Bibliothek Zürich, E-Periodica, <https://www.e-periodica.ch>



PROPRIÉTAIRES, Architectes ou Artisans

n'hésitez pas à munir vos bâtiments en construction et même vos maisons terminées, en vue de rénovations des façades, réparations de moulures et gouttières, etc. des

Consoles brevetées **«HERKULES»** pour échafaudages

Procédé le plus simple et le plus rapide pour le montage sans poutres d'échafaudages.

Demandez de plus amples renseignements et offres à

TÉLÉPHONE Selnau N° 780 • HCH. HATT-HALLER • ZURICH 3
ENTREPRENEUR DE BATIMENTS ET DE TRAVAUX PUBLICS

J. LAMBERCIER & C^{ie} Genève



MACHINES - OUTILS
à grand rendement

pour l'usinage rapide et précis des métaux

Types pour commande
par moteur électrique.

Outillage américain «Starrett», «Union», «Standard», «Card», «Williams», pour le traçage et mesurage, le montage et le travail des métaux.

Fournitures d'atelier. - Transmissions. - Lubrifiants.

L. SCHULER

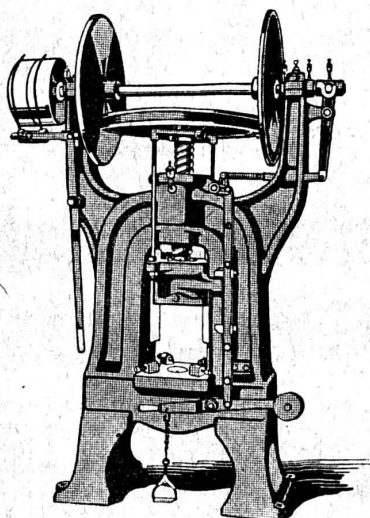
Fondée
en 1839

Göppingen (Wurtemberg)

Plus de
1400 ouvriers.

La plus ancienne usine allemande ayant comme spécialité la construction de :

Presses à excentrique. Balanciers à friction. Machines à découper les encoches. Cisailles. Machines spéciales et Outils pour travailler la tôle et les métaux.



Représentant pour la Suisse :

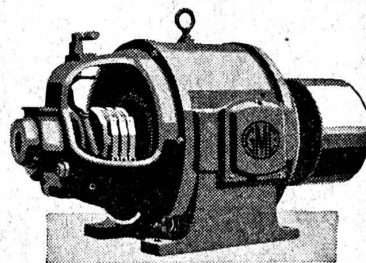
Alfred Rubin, Bureau d'ingénieur, Zurich
15, Stampfenbachstrasse, 15

G. Meidinger & C^{ie} - Bâle

Fabrique spéciale de Ventilateurs et Moteurs électriques

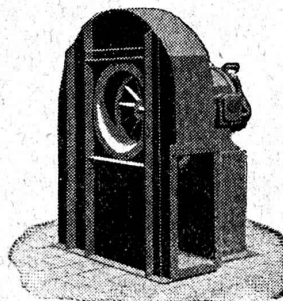
Dynamos
et **Moteurs**
électriques.

jusqu'à 300 HP.



Ventilateurs à haute pression

pour cubilots, feux de forge, fonderies.

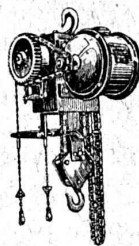


Ventilateurs
centrifuges

pour tous les besoins
de l'industrie.

Ventilation - Séchage
Dépoussiérage.
Installations frigorifiques
Transport de copeaux

Représentant : **L. E. GOLAY, ing.**
Rue Versonnex, 13 — GENEVE — Téléphone 70 15



Palans électriques
Ponts roulants et
installations de transports
électriques.

Fabrique d'Ascenseurs
et de Machines

SCHINDLER & C^{ie}
LUCERNE

Division appareils de levage.

PARQUETERIE D'AIGLE FONDÉE EN 1855

Milan 1906 DIPLOME D'HONNEUR avec MÉDAILLE D'OR
 GRAND PRIX
 Exposition Internationale Lyon 1914
 MÉDAILLE D'OR
 Exposition Nationale Berne 1914.

Représentée à Lausanne par M. J. MERLE, Maupas, 13.
 à Montreux par M. Alb. CHENEVAL, rue du Théâtre.
 à Genève par M. Claude MERLE, rue des Sources, 9.



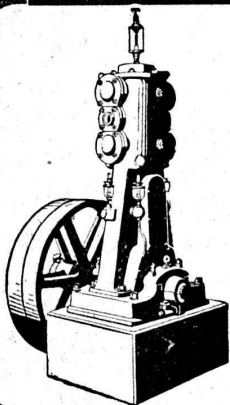
GÉTAZ, ROMANG, ÉCOFFEY (S. A.) Lausanne, Vevey, Genève Montreux, Châtel St-Denis

**MATÉRIAUX
 DE
 CONSTRUCTION**



Fabrique de **Carreaux en ciment** pour dallages
Tuyaux en ciment
Carreaux céramiques pour dallages et revêtements
Articles sanitaires pour toilettes, bains, W.C., etc.
 Exposition permanente à Lausanne, Vevey et Genève

Produits réfractaires et isolants :: Bois de construction



Compresseurs - Pompes à vide Condenseurs, Filtres-presses, Agitateurs

et autres appareils pour l'industrie chimique.

Essoreuses.

Machines spéciales pour le finissage des rubans.
 Machines à laver et à teindre les écheveaux.

Ateliers de Construction Burckhardt, Bâle

FABRIQUE D'INGRÉDIENTS POUR LA TREMPÉ

FONDÉE EN 1886

TÉLÉGRAMME : BRUN WÆDENSWIL — TÉLÉPHONE 102

Marque de fabrique



Palier chauffant.

Ed. BRUN, Wädenswil (Zurich)

Première fabrique spéciale de matériaux
 pour la trempe et la soudure,
 de graisse et huile réfrigérantes, etc.

Graisse et Huile réfrigérantes "Brun"

Graisse et huile réfrigérantes pour paliers, permettant
 de remettre des paliers chauffés en un délai très court à
 leur état normal. Refroidit les paliers chauds et les em-
 pêche de se chauffer, en nettoyant en même temps les
 coussinets de toute impropreté pendant la marche.



Se recommande pour la mise en
 marche de nouvelles machines.



Economie de temps, de force, de charbon et d'argent.

Marque de fabrique



Palier refroidi pendant la marche au moyen
 de la graisse ou de l'huile réfrigérante Brun.

Production journalière 15,000 kg.

EXPORTATION



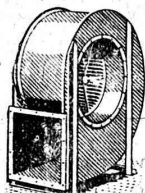
Société Genevoise d'Instruments de Physique. Genève

Installations frigorifiques.

Machines à mesurer et à diviser.

Calibres normaux et à tolérances.

Compteurs d'électricité.



Ventilateurs **SULZER**

pour tous emplois, de construction normale ou spéciale

Pressions de **2 à 2000** mm de colonne d'eau

Demandez la brochure No. B. T. 3510

SULZER FRÈRES, Société Anonyme, Winterthur

Société Suisse d'Explosifs

Cheddite & Dynamite

Téléphone 182 LIESTAL Téléphone 182

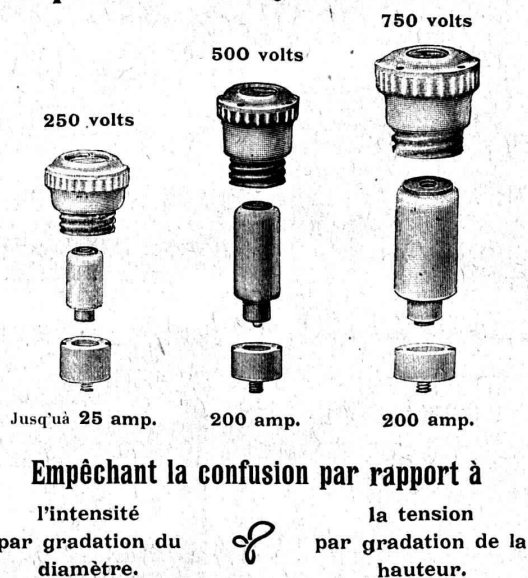
EXPLOSIFS de sûreté

de tout genre et de toute puissance.
Dynamites, Mèches et Détonateurs.

SIEMENS - SCHUCKERTWERKE

Succursale: **ZÜRICH Löwenst., 55**

Coupe-circuits système Diazed



Disponible de suite

CABLE ACIER neuf de 12 m/m de diamètre et 120^m mètres de longueur. 42 fils, résistance environ 7000 kg. Prix 4.15 fr. par m. dès gare Lausanne. Offres sous chiffre **D. 13358 L. Publicitas S. A. Lausanne.**

Chaudières

On demande à acheter de ren-contre une ou deux bonnes chau-dières, vaporisant 4 à 6000 kg. d'eau à l'heure.

Adresser offres sous R. 25648 L. Publicitas, S. A., Lausanne.

Coffres-forts

de construction incombustible
et incrochetable
fabriqués par la maison

A. & R. WIEDEMAR

Fondée en 1862

à Berne

Fondée en 1862

Médaille d'Or : Exposition Nationale Suisse Berne 1914

Place au concours

Ingénieur ou technicien

chef du bureau de construction des canalisations électriques pour l'électrification du III^e arrondissement des C F F, en résidence au siège de la Direction d'arrondissement, à Zurich.

Conditions d'admission : Etudes complètes, avec diplôme d'école polytechnique ou de technicum ; connaissances générales approfondies d'électro-technique ; grande expérience théorique et pratique de la construction des canalisations électriques, en particulier les lignes de contact et, en général, des lignes et installations de distribution à haute tension ; pratique des travaux de bureau et de construction ; aptitude à organiser le travail ; nationalité suisse ; connaissances et expérience en matière de chemin de fer ; savoir à fond l'allemand et si possible, une deuxième langue nationale.

S'adresser par écrit à la Direction générale des C F F, à Berne, le 31 août 1919 au plus tard, sous la suscription « Chef du bureau des canalisations d'électrification III ». Les offres de service devront contenir des données complètes sur la personne et l'état civil des candidats, une brève note biographique, des renseignements sur les études accomplies, les examens professionnels subis et la pratique, sur la situation et l'activité actuelles, ainsi que sur les langues connues ; elles devront indiquer le traitement demandé et la date la plus proche à laquelle peut avoir lieu l'entrée en fonctions.

Berne, le 29 juillet 1919.

Direction générale
des chemins de fer fédéraux.

P 7006 Y

Carbure pour Acétylène

Un bureau de vente au détail du carbure de calcium est ouvert à Lausanne. Garantie 285 l et pour carbure spécial 310 l. Envois directs de fabrique. Livrable depuis 10 kg. en gare destinataire, fûts fournis par l'acheteur. Réduction de prix pour commande immédiate livrable dès 1^{er} août.

P 13252 L

Ecrire à **Barraud, Avenue Jurigoz, 6, Lausanne.**



Le propriétaire du brevet suisse N° 75.973, du 9 mai 1917, pour « Appareil pour l'électrolyse de l'eau », désire entrer en relations avec fabricants en vue de la mise en valeur, en Suisse, de l'invention brevetée.

Adresser offres et demandes de renseignements à l'Office Mathey-Doret & Co, Bollwerk, 17, Berne.

Dessinateur de machine

très expérimenté cherche place. J. Höhn, rue du Stand, 79 b Biel.

Turbines

à haute chute.

Le Service des Eaux de Genève met en vente plusieurs turbines à haute chute (100 à 150 mètres) de 15 à 100 chevaux, usagées, à la suite de leur remplacement par des moteurs électriques. S'adresser au Bureau du Service des Eaux, 2, Quai de la Poste, qui enverra la liste des machines disponibles avec toutes indications utiles.

INGÉNIEUR FRANÇAIS diplômé, ayant bureau, études et clientèle industrielle à Marseille, cherche représentation industrielle ou béton armé.

P 26220 L

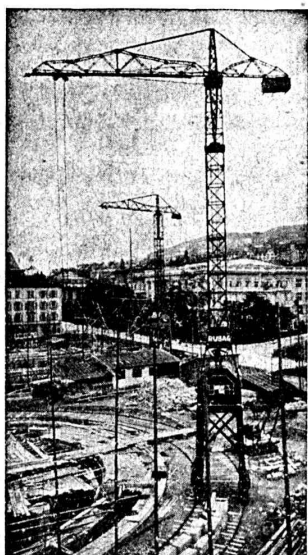
Ecrire **M. P. 47, Bex (Vaud).**

Représentant

Importante fabrique de métaux et articles étampés offre place de représentant exclusif pour la Suisse.

La préférence sera donnée à un ingénieur ou personne expérimentée dans la vente des articles étampés.

Adresser offres détaillées sous chiffre **P 559 U** à **Publicitas S. A. Bienne.**



R.U.B.A.G

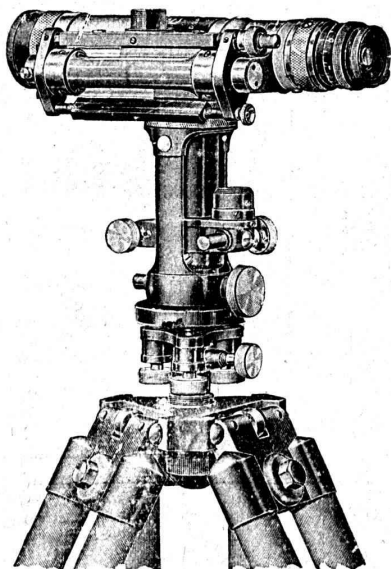
S. A. pour constructions mécaniques

ZURICH

Seidengasse, 16

Ci-devant H. v. Arx & Co, Zurich, John B. Metzler, Zurich

Matériel roulant, machines d'entreprises et machines-outils



Instrumentes de nivellement

Théodolites
Alidades
Planchettes
Equerres à prismes

Articles d'arpentage

Mires - Jalons
Lattes
Rubans d'acier

J. Keller-Hœrni

Maison spéciale d'articles pour arpenteurs

Zurich 8

Représentant correspondant

Ingénieur diplômé, Suisse romand, ayant bureau à Paris, au centre des affaires, désire entrer en relations avec industriels cherchant débouchés en France. Références de 1^{er} ordre. Ecrire sous chiffre **U 25981 L** Publicitas S. A. Lausanne.

Importante maison de construction à Bâle cherche

Employé

au courant de toute la partie technique

connaissant à fond et par expérience bureau et chantier, ayant pratiqué l'organisation et la direction des travaux étendus et s'exprimant sans difficulté en français et en allemand.

Position bien dotée donnant droit évent. à la signature.

Adresser offres avec tous renseignements, prétentions, références, etc. sous chiffre **M 4553 Q** Publicitas S. A. Bâle.



A vendre Plusieus commutatrices

50 périodes « Construction General Electric C 1915 » très bon état, avec leurs tableaux et transformateurs :
1^{er} 4 groupes de 500 Kw; haute tension 44 000 volts, continu 500/525 volts, 1000 ampères.
2^e 8 groupes de 2500 Kw, haute tension 44 000 ou 6350 volts, à volonté, continu 420 volts, 6000 ampères.
S'adresser à **M. Bunet, 124, rue de la Boétie, PARIS VIII.** OF 89861.



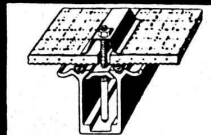
INDICATEUR VAUDOIS

Livre d'Adresses de Lausanne et du Canton de Vaud.

Dans toutes librairies



F. GAUGER & Co
- ZURICH -



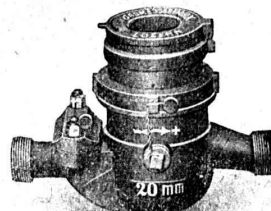
VITRAGES
SANS MASTIC

Dans l'emploi de

COMPTEURS D'EAU « PILATUS »

Construits d'après l'Ordonnance Fédérale du 29 octobre 1918,

vous économisez la consommation de l'eau ; en même temps,



vous épargnez les hauts frais de recherche de sources.

Veillez demander prix et prospectus détaillés de la
FABRIQUE DE COMPTEURS A GAZ (ELSTER & Co),
LUCERNE

PROPRIÉTAIRES - ARCHITECTES - INGÉNIEURS

Faites soumissionner vos entrepreneurs sans changer vos plans en appliquant les procédés

"MIXEDSTONE"

vous doublerez la rapidité d'exécution et réaliserez une économie considérable sur le prix de vos constructions

Le bureau technique de la Société fournit toute étude, renseignements, calculs, devis et plans.

MIXEDSTONE - GENÈVE

Société anonyme
GENÈVE

Dépôts pour
accumulateurs à gaz

AGA

Aktiengesellschaft
PRATTELN

Zurich, Berne, Soleure
Lausanne

Fabrication d'Acétylène dissous

Appareillage
autogène
de toute 1^{re} qualité
pour soudure
et découpage.

Détendeurs
d'acétylène dissous.

Devis et catalogues
à disposition.
Visite d'agents, demande
Références de 1^{er} ordre



Installation
de toute 1^{re} qualité
pour
soudure tendre
et brasure.

Détendeurs
d'oxygène.

Les appareils AGA
sont les meilleurs
et les plus économiques
à l'usage.

Chalumeaux à souder le plomb

Appareils à souder pour l'horlogerie. Eclairage d'autos, de motocyclettes et de canots. Appareils de chauffage pour laboratoires, usines chimiques, pharmaciens, médecins, dentistes, fabriques d'horlogerie, etc., etc.

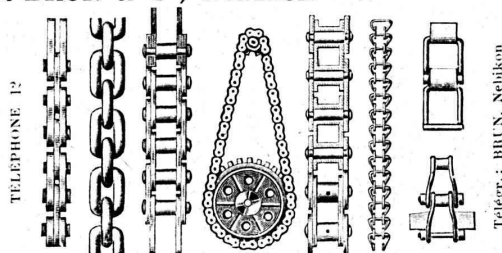
Tous nos appareils sont ce
qui se fait de plus parfait.

PRÉCAUTION IMPORTANTE : Avant de faire l'acquisition d'un
appareil quelconque, n'oubliez pas de nous consulter !

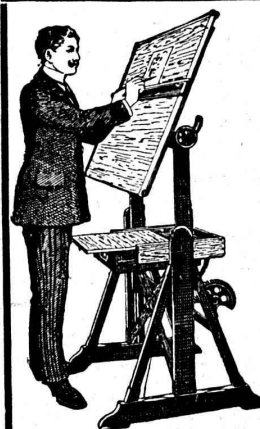
Tous nos appareils sont construits dans nos ateliers

J. BRUN & C^{ie}, Nebikon

Fabrique de chaînes et
appareils de levage



Grands stocks en chaînes pour toutes industries,
ainsi qu'en palans, chariots roulants, crics, etc.
Demandez nos offres, s. v. p.



Siegrist & Stokar
Schaffhouse

Fabrique spéciale d'Articles
pour le Dessin

Tables à dessiner
« Perfecta »

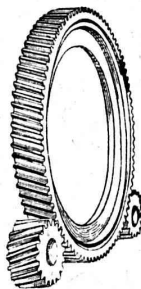
En vente dans les bonnes papeteries.

SOCIÉTÉ ANONYME DES ENGRENAGES MAAG

ADRESSE TÉLÉGR. : MAAGRÄDER

ZURICH

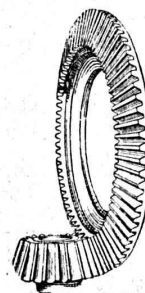
TÉLÉPHONE : SELNAU N° 633



Engrenages en acier trempés et rectifiés.

Réducteurs de vitesse.

Pompes Engrenages Maag.



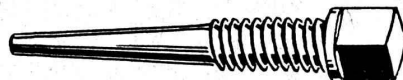
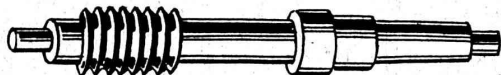
Fabrique de Vis de Nyon S.A.

Ci-devant J. Isaac & Fils

Nyon

Fondée en 1860

(Suisse)



Machines à courber les Fers à Béton armé

JH1061B

sont construites et fournies par

E. NIEDERHÄUSER, ATELIERS DE CONSTRUCTIONS MÉTALLIQUES, **BERNE**

A VENDRE

au-dessous du prix de revient 2 bons

tracteurs

ayant fait leurs preuves. On peut visiter ces machines soit : 1 A-very 17 HP. chez **Aebi & Cie., Berthoud** ; 1 Moline 12 HP. chez **U. Ammann, Langenthal**. Par Ordre de la Division des blés indigènes le **D^r Jordi, Zollikofen** donnera les renseignements et recevra les offres. P 5025 Y

MANUFACTURE DE
CAOUTCHOUC
V^{VE} DE **H. SPECKER**
(S. A.)
Z U R I C H



Spécialités :

Vêtements
pour Scaphandriers et Mineurs
Culottes, Bas
et Bottes à eau
Gants en caoutchouc
pour Electriciens
Souliers spéciaux.
Isolateurs en Caoutchouc.
Tapis en caoutchouc.
Tubes et Feuilles
en Ebonite, Fibre et Amiante.
Guttapercha
Bandes caoutchoutées.
Isolantes.

TUBES A GAZ

Manteaux et Pèlerines en tissus caoutchoutés

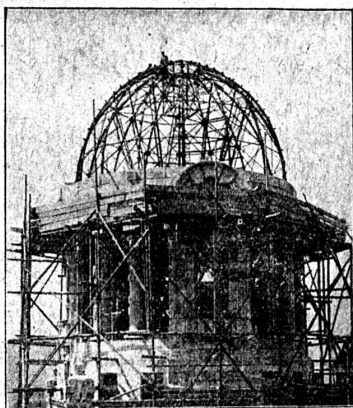
F. GAUGER & C^o
ZURICH



FERMETURES
EN TÔLE D'ACIER
ONDULÉE

A
vendre
plusieurs grands

Appareils d'Héliographie
pneumatiques, p^r occasion.
Rens. sous chiff. H 100
Bulletin
tech.



Ateliers de Constructions métalliques S. A.

Löhle & Kern Zurich

Maison suisse

Fondée en 1902

Projets et exécution de toutes

Constructions en fer

Charpentes, Colonnes, Sommiers, Pans de fer, Toits en shed brevetés, Lanterneaux, etc. Halles, Coupoles, Mâts, Grues, Caissons, Silos, Ponts etc.

Demandez le prospectus

L'emploi des

Préparations de Preolit

comme préservatif contre l'humidité, l'eau du fond ou celle en pression rend possible une

Double-Isolation

de toute construction.

Fabrication suisse. Appréciée depuis un grand nombre d'années.

Case postale
Gare

Fond. 1896

W. THIELE, Zürich

Fabricant de produits chimiques pour la construction

Premières références suisses

Téléphones :

Selnau 8700

Selnau 8923

Nous cherchons pour le bureau de constructions de notre section

Moteurs Diesel

des jeunes techniciens-mécaniciens consciencieux, de nationalité suisse et de langue maternelle française, ayant quelques années de pratique de bureau et d'ateliers et connaissant spécialement à fond les expressions techniques de la langue française.

Les candidats sont priés d'adresser leurs offres détaillées avec renseignements concernant les études faites, leur activité jusqu'à ce jour, leurs prétentions, etc., à

SULZER FRÈRES

Société anonyme

WINTERTHUR

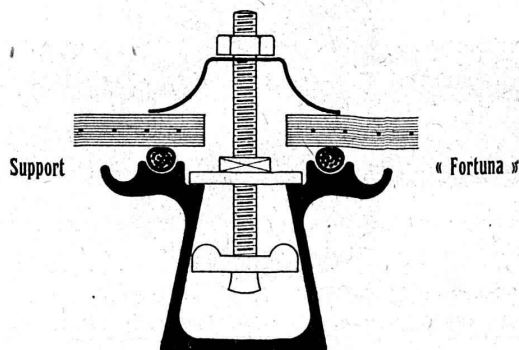
(Za. 8995)

TOITURES DE VERRE

SANS MASTIC

(Système breveté)

Toiture éprouvée pour
fabriques, gares, etc.



Walther & Müller

Maison Suisse

BERNE

Maison Suisse

BUREAU TECHNIQUE

Demandez notre visite.

TÉLÉPHONE 912.

Adresse télégraphique : WALTHERMÜLLER.

Il vous faut aujourd'hui
pour être à jour, la
**Soudure
autogène**

Pour avoir tout
écritez à



USINES d'OXYGÈNE et d'HYDROGÈNE S.A. LUCERNE

Plus ancienne maison de la branche
ayant introduit les procédés
autogènes dans la Suisse

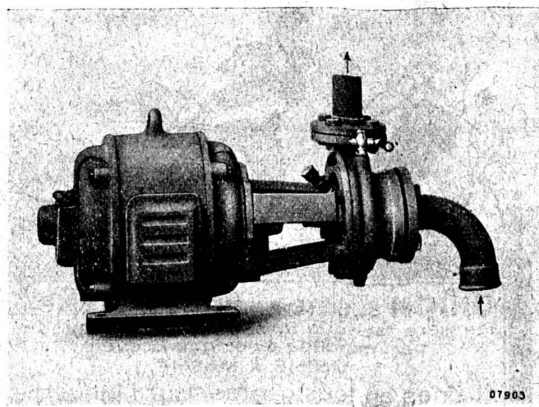
Installations } de tous systèmes.
Appareils }
Instruments Matériaux Gaz divers

SOCIÉTÉ ANONYME

BROWN, BOVERI & C^{ie}, BADEN (Suisse)

Succursale à Münschenstein près Bâle

Bureau Technique pour la Suisse Romande : Lausanne, Avenue de la Gare, 3 :: Téléphone 21 59



Groupe Motopompe
comprenant une pompe Sulzer à un étage adossée
à un moteur Brown, Boveri triphasé.

Motopompes

pour usages domestiques et industriels

Actionnées par moteurs à courant continu ou à
courant triphasé.

Construction ramassée.

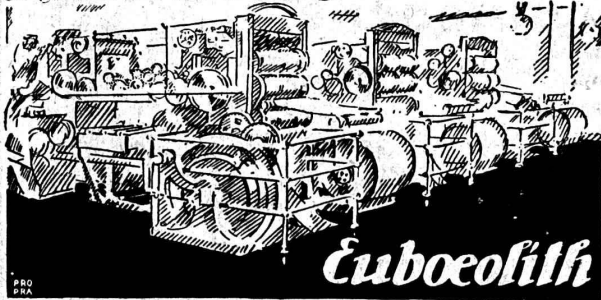
Suppression de la plaque de base
et de l'accouplement.

Frais d'installation réduits.

6 modèles

pour débits horaires jusqu'à 25 m³ et hauteur de
refoulement manométrique jusqu'à 60 m.

Planchers



Eubœolith

pour tout genre de
bâtiments industriels
extrêmement résistants, sans joints, à l'épreuve du feu
Demandez la visite de notre ingénieur
Eubœolith SA Ollen

Le plancher Eubœolith peut très bien être exécuté sur du béton neuf, rude ou vieux et usé, de même que sur des vieux planchers de bois usagés.

Le plancher Eubœolith résiste à l'huile, est chaud et par dessus tout hygiénique.

1^{re} références sur plus de 7 millions m² de plancher à disposition



Nouvelle aération rationnelle des bâtiments !

Brevet suisse
77884



Brevet suisse
77884

au moyen du

« **SÉSAME** », appareil en forme de chape de toiture

L'ouverture et la fermeture de toute la toiture ne nécessitent aucun effort physique et s'effectuent d'un seul point de commande. Grande facilité de réglage selon les besoins d'aérage. Intercepte complètement la pluie. L'appareil est exécuté dans n'importe quelle longueur et ajustable à toutes espèces de bâtiments.

Exécution et vente par le concessionnaire : **C. GAISSER, ZURICH 6**

BUREAU TECHNIQUE
MAX HÆTER

INGÉNIEUR

LAUSANNE
Rue de Bourg, 10

GENÈVE
Rue Petitot, 2

BÉTON ARMÉ
dans toutes ses applications

Usines, Silos, Bât. locatifs, Conduits forcés, Pylônes

SOCIÉTÉ SUISSE DE CONSTRUCTION de ROUTES S.A.

MACADAMS AEBERLI ET PHILIPPIN. PRODUITS ASPHALTES

LAUPENSTRASSE 8 **BERNE** TELEPHONE 5454 5472

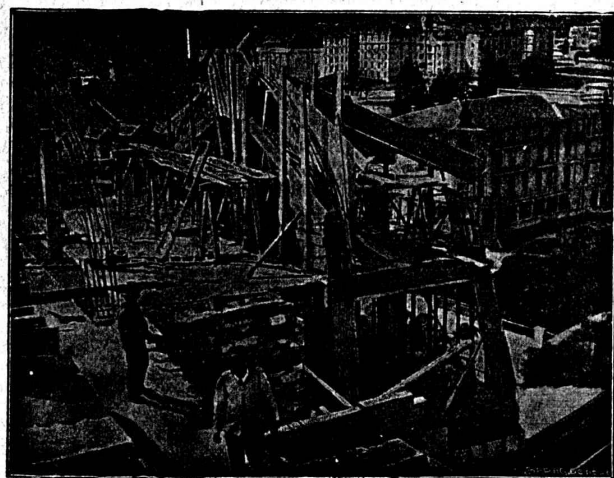
ETABLISSEMENT DE ROUTES PAVÉES
TRAVAUX D'ASPHALTE EN TOUT GENRES
CYLINDRAGE
CONSTRUCTION ET ENTRETIEN DE ROUTES AVEC ET SANS FOURNITURE DE MATÉRIAUX
LOCATION DE ROULEAUX COMPRESSEUR DE 12 - 14 T.

SUCCURSALE
LAUSANNE
TELEPHONE 20-28

**CONCASSEURS
AUTOMOBILES**

SUCCURSALE
ZURICH
TELEPH. HOTT. 43-81

DEMANDEZ OFFRES ET RÉFÉRENCES
EXPOSITION NATIONALE BERNE 1914 MÉDAILLE D'ARGENT



A. PARIS & L. BERTHOD, INGÉNIEURS

L. BERTHOD, SUCCESEUR

Rue de Bourg, 17 **LAUSANNE** Rue de Bourg, 17

BÉTON ARMÉ F. BRAZZOLA. Entreprises générales



UNION SOCIÉTÉ ANONYME À Bienne

Première Fabrique Suisse de Chaînes soudées par procédé électrique breveté
USINE À MÂCHE.

Chaînes en tous genres pour l'Industrie.
Chaînes calibrées et éprouvées à double résistance pour grues, monte-charges, palans et toutes sortes d'appareils de levage. Chaînes pour élévateurs et transporteurs. Chaînes à lier pour chemins de fer. Chaînes de charge pour fondrières etc. Chaînes antidérapantes pour automobiles.

LES COMMANDES SONT REÇUES PAR
TRÉFILIERES RÉUNIES S.A. BIENNE
S.A. DES FORGES ET USINES DE MOOS, LUCERNE
H. HESS & C^{ie}, PILGERSTEG-ROTH, ZURICH

Entreprise de Travaux publics et Bâtiments

Bureau d'Ingénieurs
pour Etudes,
Projets et Exécution

LOCHER & C^{IE} ZURICH

TALSTRASSE 10

Maison fondée en 1830
par
J. J. LOCHER

TRAVAUX HYDRAULIQUES :

Installations hydro-électriques.
Fondations à l'air comprimé.
Installations pour navigation fluviale.

Construction de Bâtiments industriels et Usines ; Travaux en béton armé.

Travaux de Charpenterie :

Construction de halles d'après notre
système breveté

Toitures imperméables.

Pavages en asphalte coulé et comprimé.

Fers ronds fluss pour béton armé

en barres de 12 à 14 m.

Max Schmidt & C^{ie}

LAUSANNE

25, PLACE SAINT-LAURENT, 25

BAUER S. A.

ZURICH 6

Fabrique spéciale de Coffres-forts
Portes blindées

Compartiments de location pour banques.

Meubles de bureau en acier - Etagères pour livres
et dossier - Installation de Bibliothèques et Archives.

La plus ancienne et la plus importante fabrique suisse de la branche
Fondée en 1862

W. EMIL KUNZ, ZURICH

Kaspar Escherhaus

Roulements à billes suédois

à double rangée et
à rotule

pour

Machines
et Transmissions



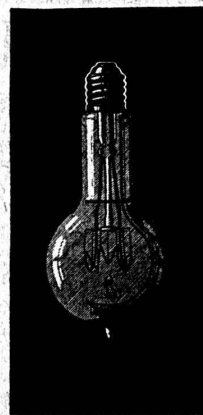
SKF

Métaux antifrictions

Soudures d'étain
Métaux purs
Articles techniques

Vestit Metal S.A.

Zurich.



LAMPES

à filament étiré

1 Watt et 1/2 Watt

Fabrication exclusivement suisse

LUMIÈRE S.A.

ZOUG (Suisse)

USINE à GOLDAU



Henri Brändli, Horgen

Fabrique de carton bitumé, ciment ligneux.

Asphaltages en tous genres

pour Travaux publics, Bâtiments, Chemins de fer, Ponts, Chaussées, etc.
Parquet sur asphalte. Carrelage de bois mis en asphalte.

Meilleures références.
Télégr. Henri Brändli.

Service soigné.
Téléphone : 88

SPATH-FLUOR

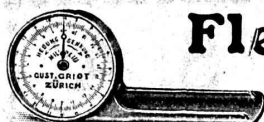
S U I S S E

employé comme fondant dans l'industrie métallurgique, ainsi que pour usage dans l'industrie chimique; peut être livré sous forme brute, concassé et moulu.

BUREAU DE VENTE :

JH 35323 C

R. PÉRUSSET, Ing. Pl. St-François, 6, LAUSANNE



Fleximètre D. R. G. M. Breveté

Pour Ponts, Planchers, Colonnes, etc.
Lisible 1/50 de mm. Modèle commode et robuste.

Nombreuses références internationales.

Prospectus franco.

Gustave GRLOT, ingén., Wytikon-
strasse, 15 ZURICH

Rothenbach & Co K.A.G., Berne

bureau technique pour gaz et mines

entreprend avec un personnel spécial expérimenté la construction de

Fours, Chaufferies industrielles modernes.

Sécurité d'exploitation et économie de matériaux.
Devis et visite d'ingénieur gratuits.

CORDERIE INDUSTRIELLE SUISSE

ci-devant C. OECHSLIN ZUM MANDELBAUM

Maison fondée en 1839

SCHAFFHOUSE

Maison fondée en 1839



Câbles métalliques

Cordes en chanvre. :: Cordages en tous genres.

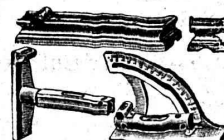
...

Genève 1896 MÉDAILLES D'OR Berne 1914

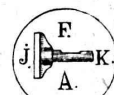
Jouets et Bimbeloterie

Si vous voulez faire une joie à vos enfants et de bonnes affaires, acquittez-vous une commission de jouets contre envoi de 5 francs.

H. Hegewald, Trèves 2 (Allemagne)



E. Klingelfuss & Co
Aarau



Fabrique unique des véritables **niveaux d'eau suisses de précision**

pour la construction des machines et installations mécaniques.
Prix courants gratuits et franco. — Réparations exactes et solides de tout genre de niveaux d'eau, avec garantie.

Fers ronds pour béton armé

acier doux de meilleure qualité (admis à la fabrication de Chevilles) provenance d'Autriche.

10 m. de long, 10 à 30 mm. de diamètre entreront en Suisse par Buchs courant le mois d'août 700 tonnes. Vente en gros lots seulement à des prix fort avantageux.

Les intéressés sont priés de s'adresser à **E. Kunz,** 23, Alemannengasse, 23, Bâle. OF 1401 A

Appuyer l'industrie nationale de la scie à métaux, c'est travailler à ses propres intérêts.

La Fabrique de Scies à Métaux Victor Probst à Herzogenbuchsee (Berne) fournit toute sorte de lames de scies à métaux, de 6" à 24", pour archet et machine, genres « Stubs » affûtables, pour rails et cables, circulaires, etc. et sur modèle ou dessin n'importe quelle spécialité dans un bref délai.

Revendeurs sont dûment protégés.

Toutes les scies sont garanties.

■ ■ CALCULS DE STABILITÉ ■ ■
Projets - Devis - Mise en soumission - Surveillance - Expertise
BÉTON ARMÉ et CONSTRUCTIONS DIVERSES

A. PARIS, Ingénieur-Conseil indépendant
des brevets et des entreprises
Petit Beaulieu, av. Beaulieu LAUSANNE :: Téléph. 46.92

Nous cherchons

avec un personnel d'installation expérimenté des travaux en

Tuyaux de Conduites

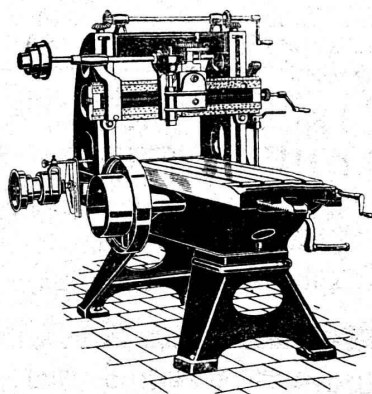
Entreprise d'établissement complet de fabriques avec ou sans fourniture du matériel, à forfait ou en régie.

Conditions favorables.

Meilleures références.

Rothenbach & Co, K. A. G., Berne

Raboteuse « Rotondo »

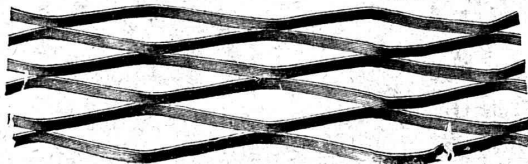


Course de la table 1 m.

Commande directe de la transmission par une seule courroie, sur une seule poulie, marchant toujours dans le même sens. Renversement de marche précis et silencieux. Avec ou sans appareil à fraiser.

H. Graf-Buchler Machines-Outils
Splügenstrasse, 12, ZÜRICH

MÉTAL DÉPLOYÉ



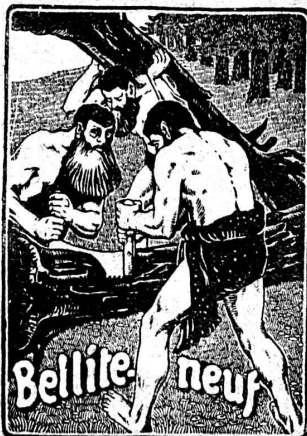
FRANCILLON & C^{ie}

LAUSANNE

LAUSANNE

RENER & C^{ie} S.A.

BIENNE - BOUJEAN



fournissent
Parquets
en tous genres.
Caisses
Cuveaux
Fûts (P-101-U)
d'emballages.

Traverses
de chemins de fer
et
Poteaux
imprégnés au Bellite-Neuf

Toitures de verre et éclairage vertical

Tasseaux en 18 profils particuliers brevetés

Systèmes „KULLI“ sans mastic, en fer laminé,
tôle d'acier galvanisée, aluminium, plomb et bois.

Usine pour Toitures de verre

SIMON KULLI, OLTEN

le plus ancien établissement spécial fondé en 1854.

Seule usine de la Suisse possédant des machines spéciales
pour fabriquer elle-même les tasseaux.

Maison suisse. Bureau d'ingénieur particulier. Téléphone 56

GRANITS DU TESSIN

Société Anonyme H. Schulthess

Siège à PERSONICO, capital fr. 300,000

Direction à Lavorgo (Tessin)

Téléph. 8

ESCALIERS, BALCONS
SOUBASSEMENTS, TRAVAUX de FAÇADE
SPÉCIALITÉ :

Granit fin blanc de Verzasca pour travaux soignés,
gneiss blanc pour revêtements d'escaliers en fer
ou en béton armé.

RÉFÉRENCES DE PREMIER ORDRE

Représentants :

à Genève M. A. Guelpa, Rue du Stand, 53
à La Chaux-de-Fonds, M. R. Chapallaz, architecte

PRESSPAN WEIDMANN



PRO
PRA

Feuilles en toutes
épaisseurs, depuis
1/10 m Rouleaux et
rubans continus de 1/10 à 1 m Presspan
huilés et vernis. Presspan micacés. Pièces
découpées, pièces isolantes diverses. De-
mandez offres et échantillons. **FABRIQUE**
DE CARTONS PRESSPAN ET DE MATIÈRES
ISOLANTES POUR L'ELECTRICITE-CI-DEVANT
H. WEIDMANN S.A.

RAPPERSWIL

SUISSE



Fédération des Fabricants Suisses

de Cartons bitumés (inscr. R. du C.)

Téléphone: SELNAU 36.36

ZURICH, Peterhof Télég.: Dachpappverband Zurich

BUREAU DE VENTE

ET DE CONSULTATION

Première maison pour livraison de: Cartons bitumés, ciment ligneux, matières collantes et cartons-feutre.

Achat et
Vente
d'occasion:

TRANSMISSIONS USAGÉES

POULIES, etc.

BERTSCHINGER FRÈRES & Cie

WALLISELLEN, près ZURICH

Téléphone N° 2.

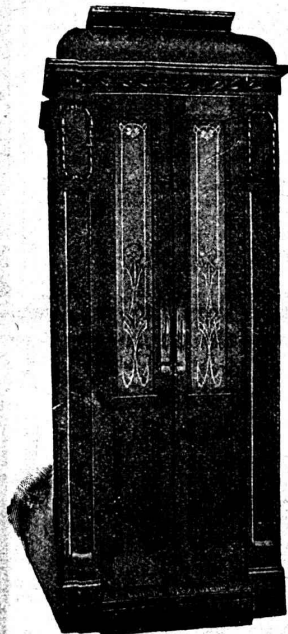
Adresse télég. Gebertschinger.

ASCENSEURS ET MONTE-CHARGES

Electriques, Hydrauliques, à Transmission

Schindler & Cie, Lucerne

Bureau et Atelier à LAUSANNE



Marc PELET

Ingénieur-Constructeur

Rue Saint-Roch, 3 et 5

Commande par bouton
par corde, par volant.

Marche silencieuse

Parachute infaillible

4000 installations en fonctions

Renseignements, Dessins,

Devis et Prix-courants

gratuits sur demande.



ISOLATEURS

modèles: N° 1, 2 et 3 en stock
et livrables de suite à conditions favorables
par

Tél. 33 **Louis BAUER**
ZURICH-Wallisellen

Tél. 33



POTEAUX EN BÉTON ARMÉ PLANCHES EN BÉTON ARMÉ CANAUX DE CABLES

Clôtures, articles de jardin, couches, bordures, articles de construction, récipients à herbe, silos, etc.
Planchers isolants système «Seiling», sans doublure

Fabrique de Poteaux et de Planches en béton armé, Berne
Magasin relié par voie ferrée. Ing. dipl. Seiling.

Appareillage, Serrurerie, Installations sanitaires SOUDURE AUTOGÈNE

DANIEL PERRET

6, Avenue de Béthusy LAUSANNE Téléphone 1085
Installateur des eaux de Cossonay, Ballaigues, Vallorbe, Vaulion, Echallens
Bremblens, Leysin, Belmont.

Spécialités: canalisations à haute pression, chauffages et constructions de serres. Etudes et devis sur demande.

Magasin d'exposition et de vente pour Articles sanitaires et articles pour gaz.

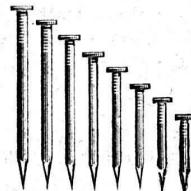
J. BRUN & Cie, Nebikon

Département:
Fabrique de pointes

Toutes dimensions de

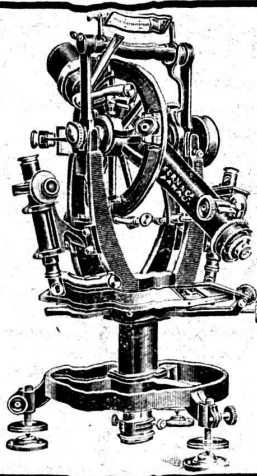
! Pointes de Paris !

sont vendues
aux prix les plus
avantageux



directement
de notre
fabrique !

FAITES-NOUS S.V.P. VOTRE DEMANDE !



Kern AARAU

Téodolites

Instruments de nivellement

Boîtes de

Compas de précision

CATALOGUES GRATIS

Kern & Cie Société Anonyme **Aarau**

Nos

Ciments

résistant aux

acides

servent en particulier au revêtement de bassins contenant des acides et à la pose des plaques de planchers réfractaires. Résistent aux acides et à l'eau.

Nos

Pierres à filtrer

s'emploient pour usages chimiques et techniques. Grande porosité et remarquable résistance aux acides.

Fabrique de colle à froid Q. MESSMER, Bâle

VOIES TRANSPORTABLES



Locomotives Electriques et à vapeur, Vagonnets à
caisse culbutante en acier et en bois. Locomo-
biles, Pompes centrifuges, Pompes à Diaphragme
Moteurs Electriques et à benzine

— Vente-Location —

FRITZ MARTI S.A. BERNE

Dépôts et Ateliers à Berne et Wallisellen Zurich

Carreaux en faïence
pour revêtements

Carreaux mosaïques
en grès fin
en marbre-mosaïque

Vente exclusive aux revendeurs.

**Comptoir des Matériaux
de Construction Berne** S.
A.

ASCENSEURS MONTE-CHARGES MONTE-PLATS

électriques et hydrauliques.

Fabrique suisse de wagons Schlieren S. A.
Département: Ascenseurs & Monte-Charges

SCHLIEREN-ZURICH

L'INDICATEUR DE VITESSE
Pour tramways et chemins de fer électriques
secondaires.



TEL



Sté Ame HASLER
BERNE

Le fer remplace l'acier

pour la fabrication
d'Outils: d'organes de machines:

fraises, engrenages, cisailles,
forets, limes, étampes,
couteaux, poinçons, mâchoires de serrage

Ressorts de tous genres
et de toutes dimensions.

Tôle de fer, Pièces détachées,

par l'emploi de nos Fours brevetés + et s. g. d. g.

Fours

à tremper,
à cémenter
et
à recuire.

Au moyen de notre procédé breveté, tout
objet en fer ou en acier de moindre qualité
est susceptible d'être aciéré à la surface.
La couche durcie peut varier à volonté de
1/2 à 5 mm. de profondeur. Le degré de
dureté et de tenacité des pièces trempées
par notre procédé égale celui obtenu jus-
qu'ici avec le meilleur acier d'outils. Usure
minime, aucune déformation des pièces.

Fours normaux disponibles.
Travaux de trempe en tous genres.
Livraison de pièces d'épreuves.

Fours

de forge,
et
à chauffer les barres

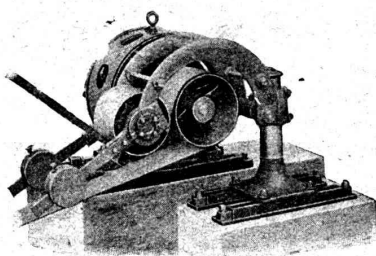
Avec nos fours brevetés, la chaleur est par-
tout également répartie, même aux surfaces
d'appui. Toute oxydation est rendue im-
possible, donc pas de pièces manquées. Le
four peut être conduit même par des ou-
vriers inexpérimentés.

Fours à fondre, à bleuir et à revenir.
Rendement supérieur. Economie de combustible 40 %.
Prospectus et références à disposition.

ALB. BUSS & C^e, S. A. - BALE



∞ SOCIÉTÉ DES USINES DE LOUIS DE ROLL ∞
SUCCURSALE: **USINE DE CLUS** CT. DE SOLEURE



Concessionnaires pour la Suisse des
Transmissions LÉNIX brevetées

Suppression des renvois. Economie de force, de courroie et de place.

Poulies enrouleuses sur billes.

Nous avons livré plus de 4500 enrouleurs Lénix pour transmissions de force jusqu'à 1000 chevaux et rapports de transmission jusqu'à 1 : 25.

Installations de transmissions modernes complètes.
avec paliers à graissage à bagues ou à billes, pour toutes les branches de l'industrie.

EMBRAYAGES BENN

RUTTIMANN FRÈRES :: LAUSANNE

ENTREPRISES ÉLECTRIQUES



TELEPHONE 3322

Maison spéciale pour la construction de

Réseaux électriques aériens



MEYNADIER & C^{IE}
ZURICH

Cartons bitumés.
Carbolinéum.



Matériaux isolants de tout genre pour construction

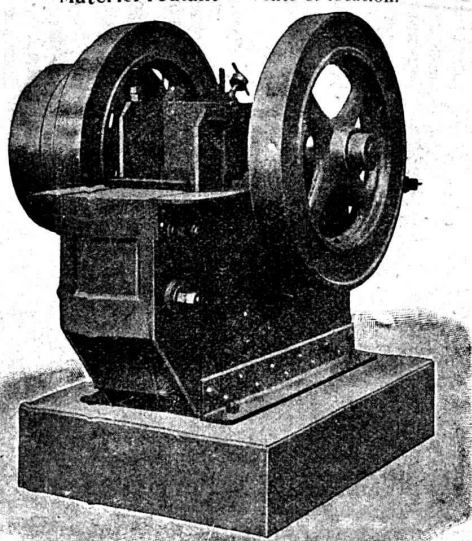
CONCASSEURS

Nouvelle construction avec tige broyeuse et excentrique combinée en une seule pièce.

Nouveau **concasseur** combiné avec laminoir pour la fabrication de ballast, petit gravier et de sable.
Rendement de 30 à 100 m³

Machines à trier et à laver le gravier et le sable.

Appareils et Machines de **levage.**
Matériel roulant — Vente et location.



ROBERT AEBI & C^{ie} - ZURICH

Maison fondée en 1880

Ascenseurs Stigler

: les plus répandus du monde :

E. GAILLARD

Ingénieur

Avenue des Alpes
LAUSANNE

Réparations

Transformations

Entretien

Toutes fournitures

TÉLÉPHONE 1-30