

Zeitschrift: Bulletin technique de la Suisse romande
Band: 45 (1919)
Heft: 15

Werbung

Nutzungsbedingungen

Die ETH-Bibliothek ist die Anbieterin der digitalisierten Zeitschriften auf E-Periodica. Sie besitzt keine Urheberrechte an den Zeitschriften und ist nicht verantwortlich für deren Inhalte. Die Rechte liegen in der Regel bei den Herausgebern beziehungsweise den externen Rechteinhabern. Das Veröffentlichen von Bildern in Print- und Online-Publikationen sowie auf Social Media-Kanälen oder Webseiten ist nur mit vorheriger Genehmigung der Rechteinhaber erlaubt. [Mehr erfahren](#)

Conditions d'utilisation

L'ETH Library est le fournisseur des revues numérisées. Elle ne détient aucun droit d'auteur sur les revues et n'est pas responsable de leur contenu. En règle générale, les droits sont détenus par les éditeurs ou les détenteurs de droits externes. La reproduction d'images dans des publications imprimées ou en ligne ainsi que sur des canaux de médias sociaux ou des sites web n'est autorisée qu'avec l'accord préalable des détenteurs des droits. [En savoir plus](#)

Terms of use

The ETH Library is the provider of the digitised journals. It does not own any copyrights to the journals and is not responsible for their content. The rights usually lie with the publishers or the external rights holders. Publishing images in print and online publications, as well as on social media channels or websites, is only permitted with the prior consent of the rights holders. [Find out more](#)

Download PDF: 26.01.2026

ETH-Bibliothek Zürich, E-Periodica, <https://www.e-periodica.ch>

TRAVAUX D'ASPHALTAGE

POUR COUVERTURES DE TOITURES
PLATES POUR BATIMENTS, FABRIQUES

Couvertures en ciment volcanique — Plaques isolatrices en asphalte

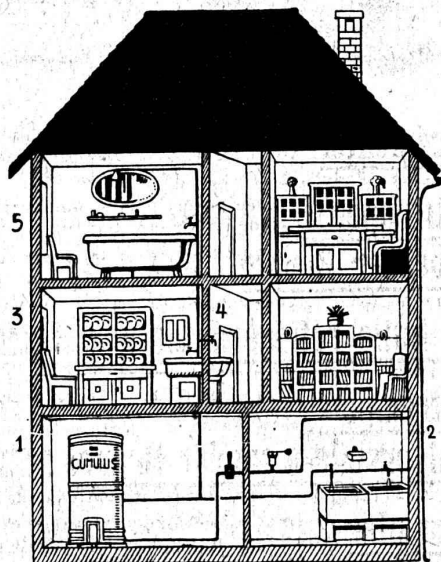
Chapes en asphalte sur voûte, tunnel, etc.
Asphalte caoutchouté monolithe
Planelles et pavés en asphalte comprimé
Pavage de bois

Travaux garantis

Etanchéité parfaite

Nombreuses références

**ROSSO & SCHNEEBELI, LAUSANNE
ET VEVEY**



Chauffage électrique

économique

par les constructions de la

Fabrique d'appareils électriques

Fr. Sauter, Bâle

Accumulateurs
à
eau chaude

„Cumulus“
(Plus de 600 appareils
installés).

Fourneaux
à accumulation
de chaleur

„Primulus“
(Plus de 1000 pièces
installées).

Renseignements gratuits. P 3273 Q

**BUREAU INTERNATIONAL DE
BREVETS D'INVENTION
GENÈVE: SUISSE
E. IMER-SCHNEIDER
INGÉNIEUR-CONSEIL**

PAPIERS

à dessin et à calquer
en rouleaux et en feuilles.

Premières qualités.

Echantillons à disposition.

Jucker-Wegmann S. A.

Papiers en gros

Z U R I C H

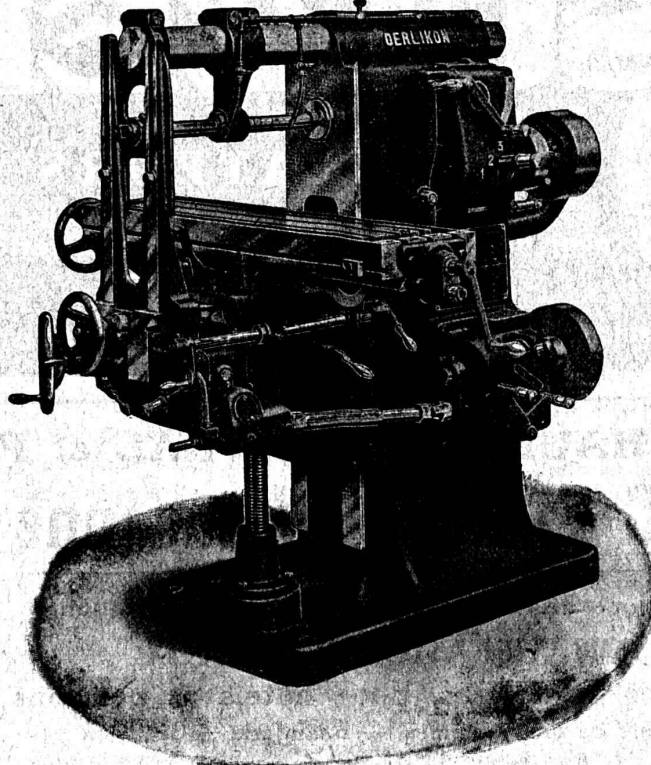
Société Suisse de Machines-Outils Oerlikon

à OERLIKON, près Zurich.

Machines-Outils

en tous genres
pour l'usinage
des métaux.

Exécution soignée.



Télégrammes: OUTIL OERLIKON

SPECIALITÉS:

Perceuses rapides
et radiales

Aléseuses
horizontales

Tours de précision
à grand débit

Machines à fraiser
etc.



FONTE CASSEE
Facile à remettre à neuf par tout ouvrier en état
laur sur simple forge par la soudure autogène
au Castolin
CASTOLIN
Soudure = Fonte rouge, d'usage insignifiante
(1-3 mm p. cm2), produits indispensables dans
tout atelier bien outillé.
Demandez album illustré aux Laboratoires
Wassermann & Co à Lausanne
Tous les ans à la Foire de Bâle
et au Comptoir Vaudois d'Echantillons
La Maison peut livrer à nouveau

Propriétaires - Architectes - Ingénieurs

Faites soumissionner vos entrepreneurs sans changer
vos plans en appliquant les procédés

"MIXEDSTONE"

vous doublerez la rapidité d'exécution et réaliserez une
économie considérable sur le prix de vos constructions.

Le bureau technique de la Société fournit
toute étude, renseignements, calculs, devis et plans.

Mixedstone - Genève

Ed. BRUN, Wædenswyl (Suisse)

Première fabrique spéciale de matériaux
pour la trempe et la soudure.

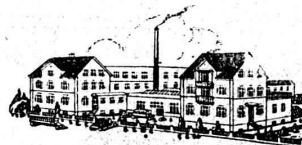
PRODUCTION JOURNALIÈRE : 15.000 KILOS

TELEPHONE

TELEGRAMME

Brun, Wædenswyl

Fondée en 1886



Exportation

Poudre à cémenter C pour cémenter en paquet ou
au four, avec une profondeur
de trempe atteignant 8 mm.

Poudre à tremper B à feu ouvert jusqu'à une profon-
deur de 3 mm.

Poudre à braser Brunin remplaçant le borax et la
brasure, soudant à une
chaleur 3 fois moins forte qu'avec l'ancien procédé.

Graisse et huile réfrigérantes pour rafraîchir
les paliers chauds
et les préserver de la chaleur.

Liquide à tremper exempt d'acide.

Graisse universelle à souder Brunol exempte
d'acide
et d'oxyde, pour tout emploi, installations, fabrications, etc.

Poudre à souder le fer et l'acier, ainsi que pour la
soudure autogène, la meilleure
existante à ce jour.

Huile à perforer soluble dans l'eau.

Prix-courant et visite du voyageur gratis.

GRILLES SPÉCIALES

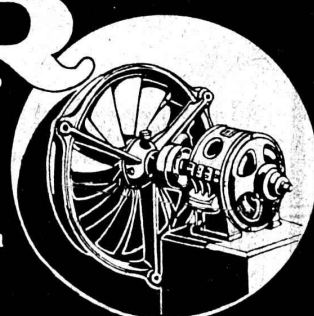
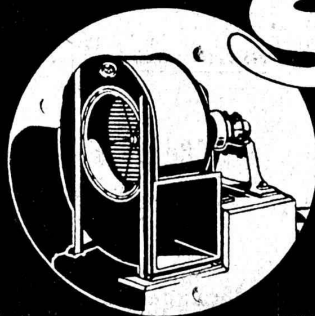
SULZER

avec

VENTILATEURS

pour production de pression et évacuation
des gaz de combustion

SULZER FRÈRES, SOCIÉTÉ ANONYME, WINTERTHUR (SUISSE)



Fabrique de CHAUFFAGE CENTRAL et Poèlerie Moderne C. SAMBUC FILS, Ingén. Lausanne

Tél.
1677

Fabrique de colliers en fer forgé. Exportation

CHAUFFAGES CENTRAUX

Cuisines complètes, pour hôtels et pensions

Fours de tous systèmes. — Buanderie — Séchoirs

Petite chaudière Thermos pour appartements.
Brev. + 76402.

Premières installations de Chauffage central par circulation d'air forcé:
Grands Magasins Innovation - Dépôt des Tramways, à Lausanne

Exposition internationale Milan 1906 : Diplôme d'Honneur et Médaille d'Or « Tehrmos »



Soudure autogène

« MARQUE CARBA »

Appareils et Robinetterie

Installations complètes - Chalumeaux à souder - Chalumeaux à découper
Fers à souder - Brûleurs Bunsen
Brûleurs pour usages techniques à gaz d'éclairage et à acétylène, avec air ou acide carbonique comprimés - Matériaux d'apport de soudure.

Lampes et lanternes à acétylène, pour automobiles, canots-automobiles, motocyclettes, etc.

Prière de demander catalogue.



Mano-Détenteurs - Valves à cylindres
Générateurs à acétylène - Masse épuratrice - Appareils à dégraisser les moteurs - Appareils à remplir les pneus d'air comprimé - Appareils d'inhalation à l'oxygène.

Appareils d'éclairage à acétylène dissous « Carba », pour automobiles, canots-automobiles, motocyclettes, etc.

Prière de demander catalogue.

LA CARBONIQUE SUISSE S. A. - BERNE

FRANCILLON & CIE LAUSANNE

Nous demandons un

TECHNICIEN

pour l'exploitation et le bureau technique de notre Usine de Vevey. Doit connaître à fond la mécanique et avoir des connaissances en chimie. Situation stable et d'avenir pour personne énergique et d'initiative.

La préférence sera donnée à postulant ayant expérience dans la branche.

Offres avec âge, renseignements détaillés sur études faites, activité antérieure et prétentions à

P 53405 V

Société Veveysanne du Gaz, Vevey-Montreux.



Le propriétaire du brevet suisse N° 75.973, du 9 mai 1947, pour « Appareil pour l'électrolyse de l'eau », désire entrer en relations avec fabricants en vue de la mise en valeur, en Suisse, de l'invention brevetée.

Adresser offres et demandes de renseignements à l'Office Mathey-Doret & C°, Bollwerk, 47, Berne.

Commission d'étude

désire entrer en relation avec bureau d'architectes ou d'ingénieurs ayant déjà étudié et construit des entrepôts modernes. Offres avec références à M. Dufour-Nicollier, Vevey.
P 57 604 V.

A remettre

Fabrique de chauffage tous genres bien installée en Suisse romande. Eventuellement personne capable comme associé, apport environ 30 000 francs. Bonnes conditions. Faire offres sous O. F. 841 N., Orell Fussli Publicité, Lausanne. O. F. 841 N.



Volets à rouleaux Stores à lames prismatiques
Volets à panneaux Paravents

Chaudières

On demande à acheter de rencontre une ou deux bonnes chaudières, vaporisant 4 à 6000 kg. d'eau à l'heure.

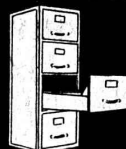
Adresser offres sous R. 25618 L. Publicitas, S. A., Lausanne.

Jeune

Ingénieur constructeur

diplôme Lausanne, parlant français et allemand, cherche place. Offres sous chiffre 110, à l'Indicateur caudois, Lausanne.

F. GAUGER & C° ZURICH



Meubles classeurs en tôle d'acier.

Offres d'exploitation de Brevets d'invention E. IMER-SCHNEIDER INGENIEUR CONSEIL GENÈVE

Les propriétaires des brevets suisses suivants désirent entrer en relations avec des fabricants suisses, en vue de la fabrication des articles brevetés et seraient disposés à céder des licences d'exploitation ou à vendre leurs brevets :

- N° 62381 du 6 septembre 1942, Vickers Limited, pour : « Mécanisme adducteur de cartouches pour armes à feu automatiques »
- N° 69711 du 18 août 1944, The Dunlop Rubber Co. Ltd. pour : enveloppe pour bandage de roues »
- N° 56879 du 4 avril 1940, Eduard Ridley Debenham & Eduard Clarke pour : « machine à calculer ».

Prière d'adresser les offres ou propositions à M. E. Imer-Schneider ingénieur-conseil, 8, Boul. James Fazy, à Genève, qui les transmettra à qui de droit.

Chemins de fer fédéraux

Direction générale

Place vacante: Ingénieur (poste provisoire) au bureau de construction des ponts, service de l'ingénieur en chef de la voie à la Direction générale.

Conditions d'admission: Savoir établir le calcul des ponts en pierre ou béton armé et élaborer les projets.

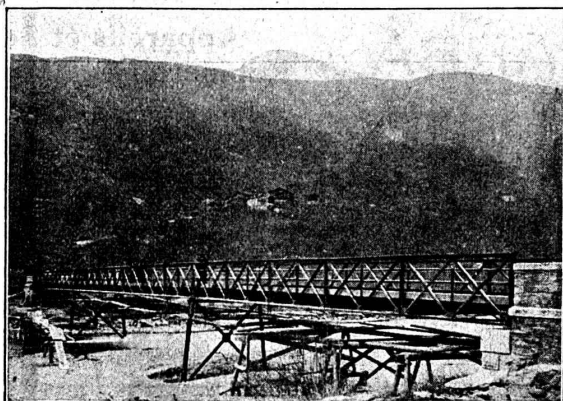
Traitement: 3500 à 8000 francs, plus les allocations de renchérissement légales.

Délai d'inscription: 27 juillet 1949.

S'adresser par écrit à la Direction générale des chemins de fer fédéraux à Berne.

Observation: Entrée en service le 1er août 1949.

(P. 6659 Y.)



Constructions métalliques J. FATIO FILS & C^{IE}

Successeurs de Louis FATIO

(Fondée en 1845)

LAUSANNE

St-Roch - Maupas.

N° 558.

Louifat: Lausanne.



TÉLÉPHONES

CABLES

PARIS

3, Rue Milton, 9^{me}
Trudaine 60-28.

Louifat: Paris.

Production en 1916, 1917 et 1918: 2.200.000 kgs.

Références en Suisse et en France.

Machines à courber les Fers à Béton armé

JH1064B

sont construites et fournies par

E. NIEDERHÄUSER, ATELIERS DE CONSTRUCTIONS MÉTALLIQUES, **BERNE**

Louis Cordonnier,

de l'Institut, architecte du Palais de la Paix, à Lille, engagerait de suite de bons

dessinateurs et métreurs-vérificateurs.

Adresser les offres, avec références et conditions, à
Prince & Béguin, architectes à Neuchâtel.

MANUFACTURE DE
CAOUTCHOUC
V^{VE} DE H. SPECKER
(S. A.)
Z U R I C H



Spécialités:

Vêtements
pour Scaphandriers et Mineurs
Culottes, Bas
et Bottes à eau
Gants en caoutchouc
pour Electriciens
Souliers spéciaux.
Isolateurs en Caoutchouc.
Tapis en caoutchouc.
Tubes et Feuilles
en Ebonite, Fibre et Amiante.
Guttapercha
Bandes caoutchoutées.
Isolantes.

TUBES A GAZ
Manteaux et Pèlerines en tissus caoutchoutés

F. GAUGER & C^o
ZURICH



GRILLES
plianes

A
vendre
plusieurs grands
Appareils d'Héliographie
pneumatiques, P^r occasion.
Reps. sous chiff. H 100
Bulletin
tech.

„Jurasite“

Produit Suisse
pour mortier
de couleur naturelle.

(Marque déposée No. 37047)

Ces deux produits Suisses sont très résistants, de couleurs solides et d'une application facile.

S'adresser pour les prospectus, les échantillons, les références et tous autres renseignements à la fabrique ci-bas,
qui SEULE fabrique ces produits ou à ses Représentants.

Fabrique de Chaux hydr. et de gypse Bærswil (Soleure) Usine de Terrazzo et de Jurasit

REPRÉSENTANTS: Gyss-Union, S. A., Lausanne et Bex.

Gétaz, Romang & Ecoffey S. A., Lausanne et Vevey.

Paul Bura, Vauseyon, 19, Neuchâtel (pour le Canton de Neuchâtel)

„Alpesite“

Produit Suisse
pour crépis similipierres, pierres
fachices et bétons agglomérés.

(Marque déposée No. 38616)

Demandez le prospectus

L'emploi des

Préparations de Preolit

comme préservatif contre l'humidité, l'eau du fond ou
celle en pression rend possible une

Double-Isolation
de toute construction.

Fabrication suisse. Appréciée depuis un grand nombre d'années.

Case postale
Gare
Fond. 1896

W. THIELE, Zürich

Fabricant de produits chimi-
ques pour la construction

Premières références suisses

Téléphones:
Selnau 3706
Selnau 3923

Nous cherchons pour le bureau de constructions de
notre section

Moteurs Diesel

des jeunes techniciens-mécaniciens consciencieux, de na-
tionalité suisse et de langue maternelle française, ayant
quelques années de pratique de bureau et d'ateliers et
connaissant spécialement à fond les expressions techniques
de la langue française.

Les candidats sont priés d'adresser leurs offres détaillées
avec renseignements concernant les études faites, leur
activité jusqu'à ce jour, leurs prétentions, etc., à

SULZER FRÈRES

Société anonyme

WINTERTHUR

(Za 8995)

S.A. Alb. BUSS & C^{ie}

BALE

Constructions en fer

Ponts - Bâtiments et fenêtres - Barrages, etc.

Réservoirs et Appareils

Gazomètres - Wagons-citernes complets.

Réceptacles de refoulement et de vide

Chaudrons et bassins de réfrigération. - Agitateurs, etc.

Soudure d'aluminium - Forge de cuivre

Spécialité: Alambics à vapeur complets.

FOURS

Fours à tremper, à recuire, à adoucir et à cémenter, fours de forge et aulres.

Trempe en régie.

Gubler & C^{ie} S.A. - Zurich

Télégrammes: Elektrogubler Zurich

Bleicherweg 45

Construction: Transmissions électriques à haute et basse tension, installations pour l'éclairage et force motrice.

Fabrication: Moteurs électriques à char, fiche de contact pour moteurs en caisse de fonte, armatures d'éclairage,

Travaux artistiques en métal.

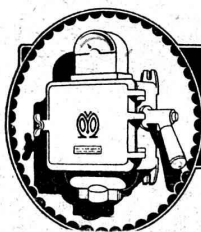


Plafonds, cloisons, voûtes corniches et revêtements de façades de bois ou en panneaux, piliers, poutres, etc, en

Treillage en terre cuite sont exempts de fissures, incombustibles et inaltérables par les influences atmosphériques

Références de 1^{er} ordre. Prospectus E et échantillons sur demande.

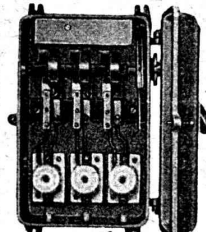
Fabrique suisse de Treillage en terre cuite S.A., Lotzwil (Berne) Médaille d'Or Berne 1944.



MOVO S.A. VEVEY

Fabrique d'Appareils électriques

Coffrets de manœuvre - Interrupteurs-commutateurs étoile-triangle - Disjoncteurs-automatiques
Limiteurs de courant - Interrupteurs à pression
Interrupteurs à flotteurs - Boîtes de branchement pour fusibles - Interrupteurs à levier
Prises de courant - Lamelles en fil d'argent



LA CÉRINDOLE

Emulsion blanche
Effet incolore et inodore
rend le mortier
rigoureusement étanche
Prospectus gratis sur demande

BOSSHARD - SUTER, Kilchberg - Zurich - ci-devant G. BOSSHARD, ZURICH

E. & H. Mäder, Berne

Maison pour Articles d'Electricité.

Magazinweg, 12

Moteurs électriques.

Appareils et Machines.

Horloges électriques.

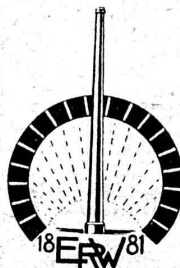
Téléphones et Sonneries.

Fabrication d'Appareils électriques de précision, etc.

Réparations - Enroulement - Restaurations.

Etablissement d'installations pour la production de la force électrique.

Service économique
et sécurité.



Vente de Matériaux
réfractaires.

Fours industriels

de tous genres.

Fournaies, Fours à recuire, à fondre, à incinération, à trempe. Générateurs. Murage des chaudières et Economiseurs. Avant-foyer pour brûler des sciures et écorces. Cheminées d'usines.

Reconstructions. Réparations.

Pour les projets devis et exécution s'adresser à

E. ROMEGIALLI, Winterthur

RENNWEG. 12. Tél. 11.86.

Références.

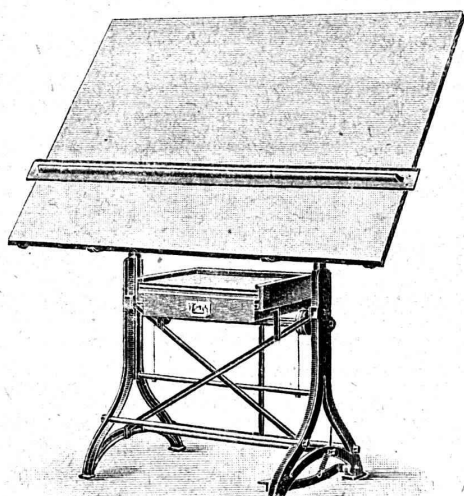
Maison fondée en 1881

TREUILS • BETONNIERES



Concasseurs, Cribleurs, Laveuses, Sonnettes à bras et à vapeur, Palans, Grues Electriques et à Vapeur, Moteurs — **Vente-Location** —
FRITZ MARTI S.A. BERNE Dépôts et Ateliers à Berne et Wallisellen-Zurich

Tables à Dessin



les 3 constructions les plus renommées soit :

Perfecta

Parallelo

Fondée en 1901

Demandez Catalogues
s. v. p.

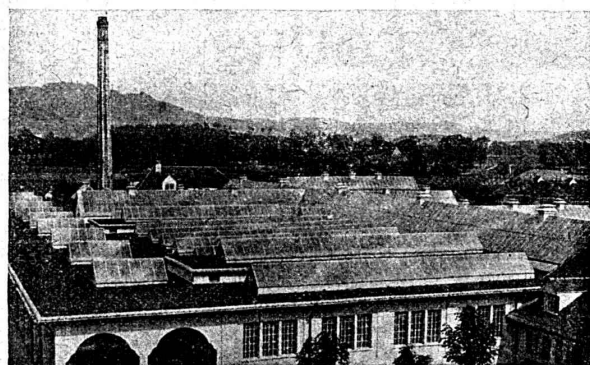
Progrès

CHARLES EBNER, Schaffhouse

TOITURES DE VERRE

SANS MASTIC

(Système breveté)



Abattoirs de la Ville de Berne.

Walther & Müller

Maison Suisse

BERNE

Maison Suisse

BUREAU TECHNIQUE

Demandez notre visite.

TÉLÉPHONE 912.

Adresse télégraphique : WALTHERMULLER

ARTICLES SANITAIRES en marbre-mosaïque armé :

Eviers, Egouttoirs
Fontaines murales, Lavoirs
Baignoires

Lavabos individuels et collectifs.

Exécution d'après dessin dans toutes les formes et dimensions.

S. A. des Usines de Mosaïque en Marbre
BALDEGG

Bureau de vente avec magasin d'échantillons à Berne
Hirschengraben N° 7

ATELIERS DE CONSTRUCTIONS S. A.

ci-devant A. Schmid
Fondés en 1871

• ZURICH •

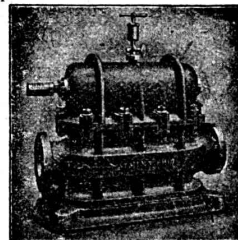
Adr. Télégr. : Sihlfabrik
Selnau Téléphone 3511.

COMPTEURS D'EAU

pour le contrôle de la consommation du combustible nécessaire
pour tous les propriétaires
de chaudières.

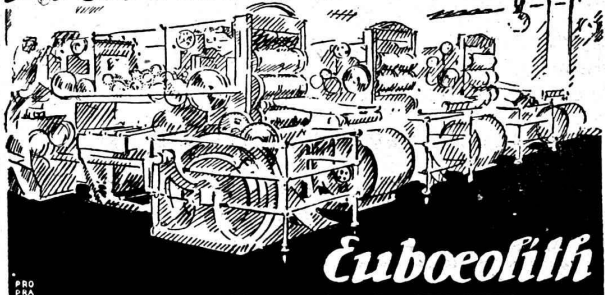
Plus de 10,000 appareils en service

Pompes
Moteurs à eau
Turbines
Compresseurs
Presses hydrauliques
Presses à excentrique
Engrenages à vis sans fin
Appareils pour la production
de gaz d'air, système Schmid
Machines à relier,
système Egger.



Compteur d'eau à double piston.

Planchers



Eubœolith

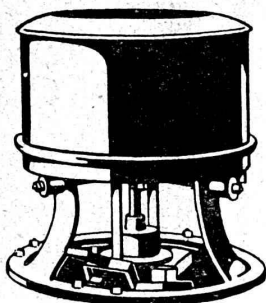
pour tout genre de
bâtiments industriels
extrêmement résistants, sans joints, à l'épreuve du feu
Demandez la visite de notre ingénieur
Eubœolith S.A. Offen

Le plancher Eubœolith peut très bien être exécuté sur du béton neuf, rude ou vieux et usé, de même que sur des vieux planchers de bois usagés.

Le plancher Eubœolith résiste à l'huile, est chaud et par dessus tout hygiénique.

1^{res} références sur plus de 7 millions m² de plancher à disposition

Machines à laver



Essoreuses
A. SCHULTHESS
& C^{ie}
ZURICH

Atelier de Constructions

BUREAU TECHNIQUE MAX HÆTER

INGÉNIEUR
LAUSANNE
Rue de Bourg, 10

GENÈVE
Rue Petitot, 2

BÉTON ARMÉ
dans toutes ses applications

Usines, Silos, Bât. locatifs, Conduites forcées, Pylônes

SOCIÉTÉ SUISSE DE CONSTRUCTION de ROUTES S.A.

MACADAMS AEBERLI ET PHILIPPIN. PRODUITS ASPHALTES

LAUPENSTRASSE 8 **BERNE** TELEPHONE 5454 5472

TRAVAUX
D'ASPHALTE EN TOUT
GENRES
ETABLISSEMENT DE ROUTES PAVÉES
CYLINDRAGE
CONSTRUCTION ET ENTRETIEN
DE ROUTES
AVEC ET SANS FOURNITURE
DE MATERIAUX
LOCATION DE
ROULEAUX COMPRESSEUR
DE 12 - 14 T.

SUCCURSALE
LAUSANNE
TELEPHONE 20-28

**CONCASSEURS
AUTOMOBILES**

SUCCURSALE
ZURICH
TELEPH. HOTT, 43-81

DEMANDEZ OFFRES ET REFERENCES
EXPOSITION NATIONALE BERNE 1914 MEDAILLE D'ARGENT



E. FATZER, ROMANSHORN
(SUISSE)

FABRIQUE DE CÂBLES MÉTALLIQUES
POUR TOUS LES USAGES ET DE TOUTES DIMENSIONS



UNION SOCIÉTÉ ANONYME À BIENNE

Première Fabrique Suisse de Chaînes soudées
par procédé électrique breveté
USINE À MÂCHE.

Chaînes en tous genres pour l'Industrie.
Chaînes calibrées et éprouvées à double résistance pour
grues, monte-charges, palans et toutes sortes d'appareils
de levage. Chaînes pour élévateurs et transporteurs,
Chaînes à lier pour chemins de fer, Chaînes de charge
pour fonderies et Chaînes antidérapantes pour automobiles.

LES COMMANDES SONT REÇUES PAR
TRÉFILERIES RÉUNIES S.A. BIENNE
S.A. DES FORGES ET USINES DE MOOS, LUCERNE
H. HESS & C^{ie}, PILGERSTEG, RUTTI, ZURICH

Entreprise de Travaux publics et Bâtiments

Bureau d'Ingénieurs pour Etudes, Projets et Exécution

LOCHER & C^{IE} ZURICH

Maison fondée en 1830 par J. J. LOCHER

TALSTRASSE 10

TRAVAUX HYDRAULIQUES :

Installations hydro-électriques.
Fondations à l'air comprimé.
Installations pour navigation fluviale.

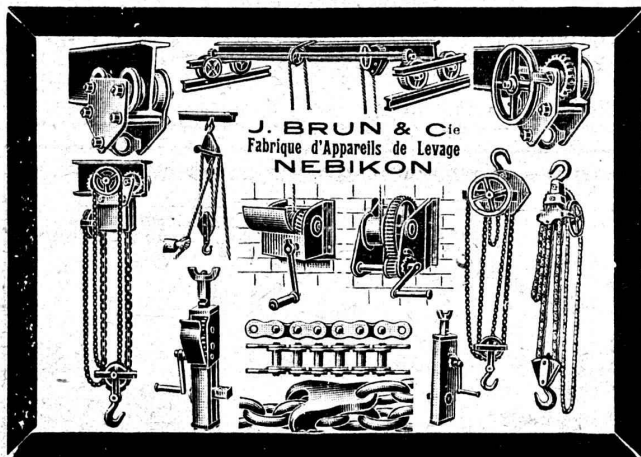
Construction de Bâtiments industriels et Usines; Travaux en béton armé.

Travaux de Charpenterie :

Construction de halles d'après notre système breveté

Toitures imperméables.

Pavages en asphalte coulé et comprimé.



BAUER S. A.
ZURICH 6

Fabrique spéciale de Coffres-forts
Portes blindées

Compartiments de location pour banques.

Meubles de bureau en acier - Etagères pour livres
et dossier - Installation de Bibliothèques et Archives.

La plus ancienne et la plus importante fabrique suisse de la branche
Fondée en 1862

RUBAG

S. A. pour constructions mécaniques

ZURICH, Seidengasse, 16

Ci-devant H. v. Àrx & Cie, Zurich,
John B. Metzler, Zurich

Matériel roulant,
Machines d'entreprises et Machines-outils

Henri Brändli, Horgen

Fabrique de carton bitumé, ciment ligneux

Spécialité :

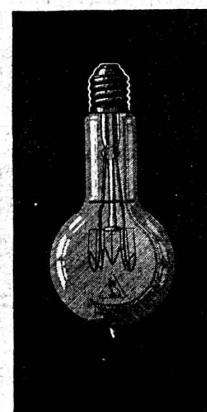
Plaques isolatrices asphaltées
en toutes épaisseurs et de tous genres pour

Couvertures imperméables de ponts, tunnels, passages, chapes de voûte, soubassements, etc

ISOLATIONS (Fourniture et pose) ISOLATIONS
Feutre et tapis isolant. Asphalte isolant.

Meilleures références.
Télégr. Henri Brändli.

Service soigné
Téléphone : 88



LAMPES
à filament étiré

1 Watt et 1/2 Watt

Fabrication exclusivement suisse

LUMIÈRE S.A.
ZOUG (Suisse)

USINE à GOLDAU

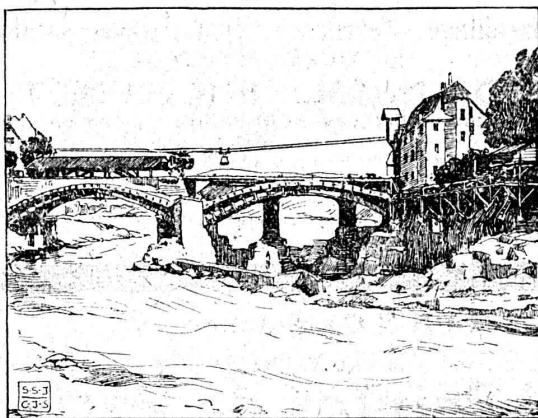
CORDERIE INDUSTRIELLE SUISSE

ci-devant C. OECHSLIN ZUM MANDELBAUM

Maison fondée en 1839

SCHAFFHOUSE

Maison fondée en 1839



Câbles métalliques

Cordes en chanvre. :: Cordages en tous genres.

Genève 1896 MÉDAILLES D'OR Berne 1914

L'ÉCOLE LÉMANIA
LAUSANNE

prépare vite et très bien pour

POLYTECHNICUM

Ecole des Beaux-Arts, Paris
Ecole spéciale d'Architecture, Paris

RENFER & C^{IE} S.A.
BIENNE - BOUJEAN



fournissent

Parquets
en tous genres.

Caisses
Cuveaux
Fûts (P-404-U)
d'emballages.

Traverses
de chemins de fer
et
Poteaux
imprégnés au Bellite-Neuf.

Toitures de verre et éclairage vertical

Tasseaux en 18 profils particuliers brevetés

Systèmes „KULLI“ sans mastic, en fer laminé,
tôle d'acier galvanisée, aluminium, plomb et bois.

Usine pour Toitures de verre

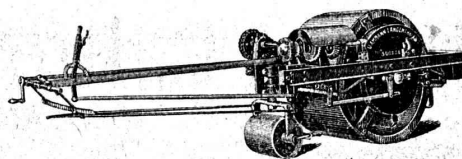
SIMON KULLI, ÖLTEN

le plus ancien établissement spécial fondé en 1854.

Seule usine de la Suisse possédant des machines spéciales
pour fabriquer elle-même les tasseaux.

Maison suisse. Bureau d'ingénieur particulier. Téléphone 56

U. AMMANN, Ateliers de Construction
LANGENTHAL (Suisse)



SPÉCIALITÉ :

MACHINES POUR LA CONSTRUCTION DE ROUTES

Concasseurs à mâchoires

Broyeurs à cylindres

ROULEAUX COMPRESSEURS A MOTEUR

Goudronneuses, Défonceuses

Trieurs rotatifs, Elévateurs, Transmissions.

PRESSPAN
WEIDMANN



PRO
PRA

Feuilles en toutes
épaisseurs, depuis
1/10 m Rouleaux et
rubans continus de 1/10 à 1 m Presspan
huilés et vernis. Presspan micacés. Pièces
découpées, pièces isolantes diverses. De-
mandez offres et échantillons. **FABRIQUE**
DE CARTONS PRESSPAN ET DE MATIÈRES
ISOLANTES POUR L'ELECTRICITE CI-DEVANT
H. WEIDMANN S.A.

RAPPERSWIL

SUISSE

❖	<h2 style="margin: 0;">Fédération des Fabricants Suisses</h2> <p style="margin: 0;">de Cartons bitumés (inscr. R. du C.)</p>	❖
	<p>Téléphone : SELNAU 36.36 ZURICH, Peterhof Télégr. : Dachpappverband Zurich</p>	
	<p>BUREAU DE VENTE ET DE CONSULTATION</p>	
	<p>Première maison pour livraison de : Cartons bitumés, ciment ligneux, matières collantes et cartons-feutre.</p>	

Achat et **TRANSMISSIONS USAGÉES**
Vente
d'occasion : **POULIES, etc.**

BERTSCHINGER FRÈRES & Cie
WALLISELLEN, près ZURICH

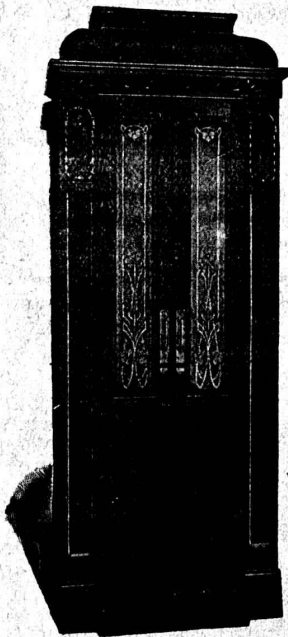
Téléphone N° 2. Adresse télégr. Gebertschinger.

ASCENSEURS ET MONTE-CHARGES

Electriques, Hydrauliques, à Transmission

Schindler & Cie, Lucerne

Bureau et Atelier à LAUSANNE



Marc PELET

Ingénieur-Constructeur

Rue Saint-Roch, 3 et 5

Commande par bouton
par corde, par volant.

Marche silencieuse

Parachute infailible

4000 installations en fonctions

Renseignements, Dessins,
Devis et Prix-courants
gratis sur demande.

❖	<h2 style="margin: 0;">ISOLATEURS</h2> <p style="margin: 0;">modèles : N° 1, 2 et 3 en stock et livrables de suite à conditions favorables par</p> <p style="margin: 0;">Louis BAUER Tél. 33 ZURICH-Wallisellen Tél. 33</p>	❖
---	--	---

POTEAUX EN BÉTON ARMÉ
PLANCHES EN BÉTON ARMÉ
CANAUX DE CABLES

Clôtures, articles de jardin, couches, bordures, articles de construction, récipients à herbe, silos, etc.
Planchers isolants système « Seiling », sans doublure

Fabrique de Poteaux et de Planches en béton armé, Berne
Magasin relié par voie ferrée. Ing. dipl. Seiling.

Appareillage, Serrurerie, Installations sanitaires
SOUDURE AUTOGÈNE

DANIEL PERRET
6, Avenue de Béhusy LAUSANNE Téléphone 1085
Installateur des eaux de Cossonay, Ballaigues, Vallorbe, Vaulion, Echallens
Bremblens, Leysin, Belmont.

Spécialités : canalisations à haute pression, chauffages et constructions de serres. Etudes et devis sur demande.

Magasin d'exposition et de vente pour Articles sanitaires et articles pour gaz.

J. BRUN & Cie, Nebikon Département :
Fabrique de pointes

Toutes dimensions de

! Pointes de Paris !

sont vendues
aux prix les plus
avantageux

directement
de notre
fabrique !

FAITES-NOUS S.V.P. VOTRE DEMANDE !

Hasler, Société anonyme, Berne
Successeur de l'Atelier des Télégraphes de G. HASLER
FONDÉ EN 1852

APPAREILS TELEGRAPHIQUES et TÉLÉPHONIQUES
Téléphones spéciaux pour installations à fort courant.

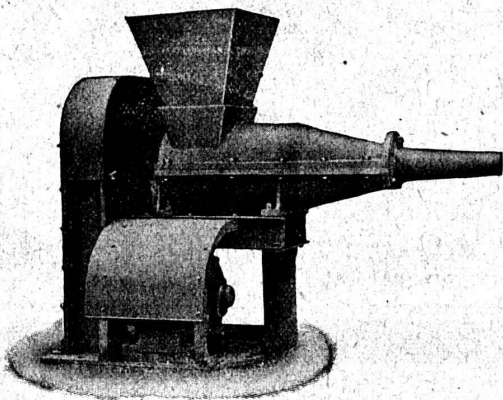
Appareils électriques
de BLOC et de SIGNAUX
pour
Chemins de fer

Fonte pour canalisation
à haute pression
des Usines de Choindez

TUYAUX FER ÉTIRÉ

Max Schmidt & Cie, Lausanne

Société Suisse pour la Construction de Locomotives et de Machines WINTERTHUR



MACHINES A BRIQUETER

la tourbe, le charbon,
la poussière de coke, etc.

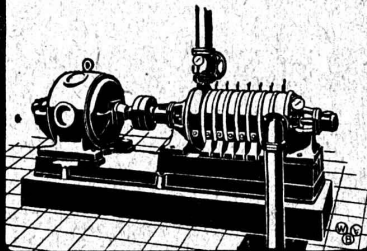
Livrables de suite.

E. HÄNY & C^{IE}
MEILEN (SUISSE)

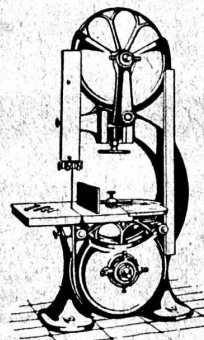
GRAND PRIX
Exposition Nationale Suisse à Berne 1914

POMPES
pour tous buts industriels.

Liste 700.



MACHINES
pour toutes Industries du bois



Ateliers de Constructions Mécaniques
A. MULLER & C^{IE} BRUGG (SUISSE)

CAMILLE BAUER, BALE

Fournitures électrotechniques en gros.

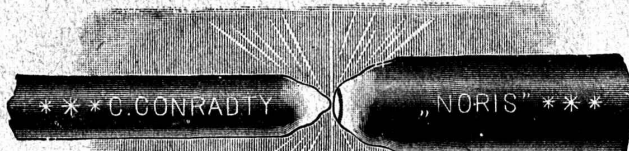
Grands magasins pour Matériel d'installations en tous genres.

Représentant général pour la Suisse : C. Conradty, Nuremberg, Fabrique de charbons électriques galvaniques.

SPÉCIALITÉS :

Crayons de charbon
pour
éclairage électrique.

Marque « Noris »
Marque « Couronne »
Marque « C »



Charbons pour
électrochimie
et électrometallurgie.

Charbons galvanisés de
tout genre et

Charbons de microphones
pour tous systèmes.

NOUVEAUTÉS :

Charbons à effets pour lumière jaune, rouge, blanc laiteux ou blanc brillant.
Marque « Spezial Elektra » pour lampes de longue durée de 1 à 2 ampères.
Charbons métalliques, marques « Noris », « Exello ».
Contacts, Balais de charbon en toutes formes et dimensions en qualités supérieures.

NOUVEAUTÉS :

Marque « GL » pour moteurs et dynamos à courant continu.
Marque « H » » moteurs de tramways.
Marque « W » » dynamos et moteurs à courant alternatif.
Marque « Sch » » interrupteurs et résistances.

EMBRAYAGE BENN

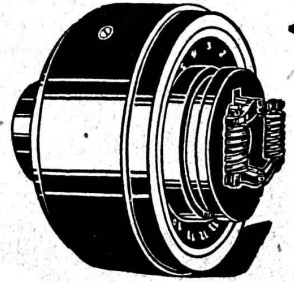
Protégé dans tous les pays industriels par 29 brevets et de nombreuses marques déposées.

L'Embrayage à friction, système Benn, a fait ses preuves dans les conditions de marche les plus difficiles.

C'est par un Embrayage Benn qu'est commandé le propulseur du nouveau brise-glaces-russe «Pierre-le-Grand».

La garantie imposée était que l'embrayage devait glisser quand le couple de torsion correspondrait à 3.100 chevaux-vapeur, ceci dans le but d'éviter que des ruptures se produisent si l'hélice venait à rencontrer de gros blocs de glace.

De tous les nombreux systèmes proposés, c'est l'Embrayage Benn qui fut choisi parce que, seul, il est capable de remplir cette condition.



SOCIÉTÉ DES USINES DE LOUIS DE ROLL
Succursale : USINES DE CLUS (Canton de Soleure).

G. RUTTIMANN :: LAUSANNE

ENTREPRISES ÉLECTRIQUES

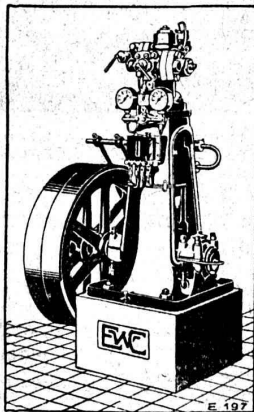


TELEPHONE 3322

Maison spéciale pour la construction de

Réseaux électriques aériens

ESCHER WYSS & C^{IE} S.A.
Zurich
Suisse



Machines à glace et à froid
de toutes dimensions.

pour Boucheries et Abattoirs

Turbines hydrauliques
Chaudières à vapeur

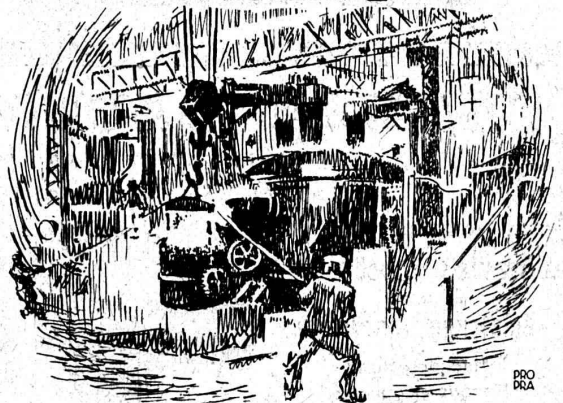
58/19

ACIER COULÉ ÉLECTRIQUE

MOULAGES EN ACIER ORDINAIRE, EN ACIER DYNAMO,
EN ACIER DUR, EN ACIER RÉSISTANT AUX ACIDES ETC

PIÈCES JUSQU'À 4 TONNES
USINES MÉTALLURGIQUES OEHLER & C^{IE}

SOCIÉTÉ ANONYME
ARAU



OEHLER