

Zeitschrift: Bulletin technique de la Suisse romande
Band: 45 (1919)
Heft: 14

Werbung

Nutzungsbedingungen

Die ETH-Bibliothek ist die Anbieterin der digitalisierten Zeitschriften auf E-Periodica. Sie besitzt keine Urheberrechte an den Zeitschriften und ist nicht verantwortlich für deren Inhalte. Die Rechte liegen in der Regel bei den Herausgebern beziehungsweise den externen Rechteinhabern. Das Veröffentlichen von Bildern in Print- und Online-Publikationen sowie auf Social Media-Kanälen oder Webseiten ist nur mit vorheriger Genehmigung der Rechteinhaber erlaubt. [Mehr erfahren](#)

Conditions d'utilisation

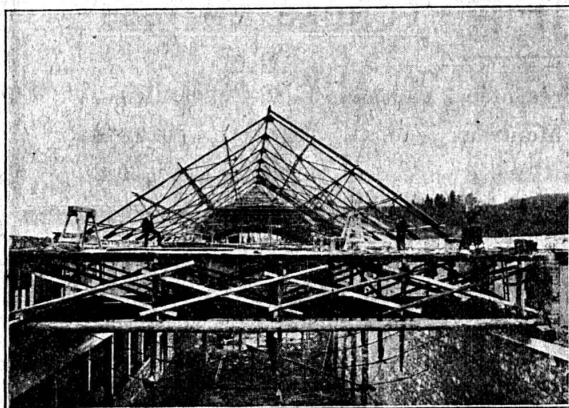
L'ETH Library est le fournisseur des revues numérisées. Elle ne détient aucun droit d'auteur sur les revues et n'est pas responsable de leur contenu. En règle générale, les droits sont détenus par les éditeurs ou les détenteurs de droits externes. La reproduction d'images dans des publications imprimées ou en ligne ainsi que sur des canaux de médias sociaux ou des sites web n'est autorisée qu'avec l'accord préalable des détenteurs des droits. [En savoir plus](#)

Terms of use

The ETH Library is the provider of the digitised journals. It does not own any copyrights to the journals and is not responsible for their content. The rights usually lie with the publishers or the external rights holders. Publishing images in print and online publications, as well as on social media channels or websites, is only permitted with the prior consent of the rights holders. [Find out more](#)

Download PDF: 27.01.2026

ETH-Bibliothek Zürich, E-Periodica, <https://www.e-periodica.ch>



Constructions métalliques J. FATIO FILS & C^{IE}

Successeurs de Louis FATIO

(Fondée en 1845)

LAUSANNE

St-Roch - Maupas.
N° 558.

Louifatio : Lausanne.



TÉLÉPHONES

CABLES

PARIS

3, Rue Milton, 9^{me}
Trudaine 60-28.

Louifatio : Paris.

Production en 1916, 1917 et 1918 : 2.200.000 kgs.

Références en Suisse et en France.

CANAU X
ISOLIT — **SCHOFER**

Meilleurs systèmes de cheminée.

FABRIQUE de CHEMINÉES ALLSCHWIL-BALE

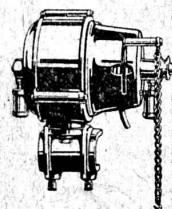
BUREAU DE VENTE: BERNE

Tél. 3271

Effingerstrasse, 19.

Le bureau de vente à Berne fournit
toute étude, renseignements, calculs, devis et plans.

Electro-aimants de frein
Ventilateurs électriques
Petits moteurs



Fabrique d'Ascenseurs
et de Machines

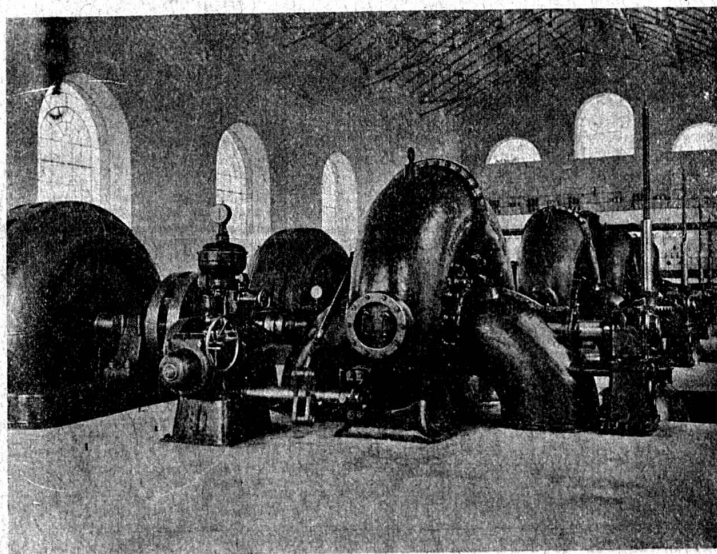
SCHINDLER & C^{ie}

LUCERNE

Division III Appareils électriques.

STÉ A^{ME} DES ATELIERS
PICCARD, PICTET & C^{IE}
— GENEVE —

USINE DE SAINT-JULIEN-MONTRICHER (Savoie).



4 turbines Francis doubles de 3600 HP. Chute = 43 mètres.

TURBINES HYDRAULIQUES

POUR TOUTES CHUTES
&
TOUTES PUISSANCES

—*—
RÉGULATEURS
DE PRÉCISION
À PRESSION D'HUILE

—*—
SYSTÈMES BREVETÉS

PARQUETERIE D'AIGLE FONDÉE EN 1855

Milan 1906 DIPLOME D'HONNEUR avec MÉDAILLE d'OR
GRAND PRIX
Exposition Internationale Lyon 1914
MÉDAILLE D'OR
Exposition Nationale Berne 1914.



Représentée à Lausanne par M. J. MERLE, Maupas, 13.
à Montreux par M. Alb. CHENEVAL, rue du Théâtre.
à Genève par M. Claude MERLE, rue des Sources, 9.

TRAVAUX D'ASPHALTAGE

POUR COUVERTURES DE TOITURES
PLATES POUR BATIMENTS, FABRIQUES

Couvertures en ciment volcanique — Plaques isolatrices en asphalte

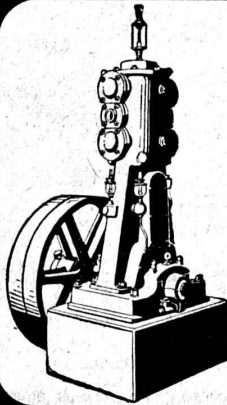
Chapes en asphalte sur voûte, tunnel, etc.
Asphalte caoutchouté monolithe
Planelles et pavés en asphalte comprimé
Pavage de bois

Travaux garantis

Étanchéité parfaite

Nombreuses références

ROSSO & SCHNEEBELI, LAUSANNE ET VEVEY



Compresseurs - Pompes à vide Condenseurs, Filtres-presses, Agitateurs

et autres appareils pour l'industrie chimique.

Essoreuses.

Machines spéciales pour le finissage des rubans.
Machines à laver et à teindre les écheveaux.

Ateliers de Construction Burckhardt, Bâle

FABRIQUE D'INGRÉDIENTS POUR LA TREMPÉ

FONDÉE EN 1886

TÉLÉGRAMME : BRUN WÆDENSWIL — TÉLÉPHONE 102

Marque de fabrique



Palier chauffant.

Ed. BRUN, Wädenswil (Zurich)

Première fabrique spéciale de matériaux
pour la trempe et la soudure,
de graisse et huile réfrigérantes, etc.

Graisse et Huile réfrigérantes "Brun"

Graisse et huile réfrigérantes pour paliers, permettant
de remettre des paliers chauffés en un délai très court à
leur état normal. Refroidit les paliers chauds et les em-
pêche de se chauffer, en nettoyant en même temps les
coussinets de toute impropreté pendant la marche.

Se recommande pour la mise en
marche de nouvelles machines.

Economie de temps, de force, de charbon et d'argent.

Marque de fabrique



Palier refroidi pendant la marche au moyen
de la graisse ou de l'huile réfrigérante Brun.

Production journalière 15,000 kg.

EXPORTATION



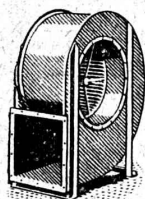
Société Genevoise
d'Instruments de Physique. Genève

Installations frigorifiques.

Machines à mesurer et à diviser.

Calibres normaux et à tolérances.

Compteurs d'électricité.



Ventilateurs **SULZER**

pour tous emplois, de construction normale ou spéciale

Pressions de **2 à 2000** mm de colonne d'eau

Demandez la brochure No. B. T. 3510

SULZER FRÈRES, Société Anonyme, Winterthur

Société Suisse d'Explosifs

Cheddite & Dynamite

Téléphone 182 LIESTAL Téléphone 182

EXPLOSIFS de sûreté

de tout genre et de toute puissance.
Dynamites, Mèches et Détonateurs.

SIEMENS - SCHUCKERTWERKE

Succursale : ZURICH Löwenst., 55



Interrupteurs **ZETA**

à ressort

INTERCHANGEABLE

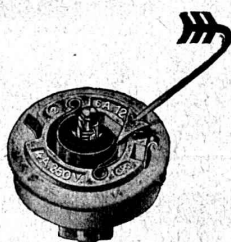


La longue durée de l'interrupteur **Zeta**

15000 couplages

est augmentée par la possibilité de remplacer les ressorts, dans la tête de l'interrupteur. Le remplacement s'effectue sans outillage spécial, sans desserrage de vis et sans aucun danger, la tête étant hors circuit.

SANS AUGMENTATION DU PRIX DE L'INTERRUPTEUR



Portes blindées

munies des derniers perfectionnements

anti-chalumeaux

à l'abri du feu et de l'effraction

fabriqués par la maison

A. & R. WIEDEMAR

Fondée en 1862 **à Berne** Fondée en 1862

Médaille d'Or : Exposition Nationale Suisse Berne 1914

CABLE

A VENDRE

environ 3 km. câble souterrain, concentrique $2 \times 50 \text{ mm}^2$, 2 plombs, armé de ruban de ter, basse tension à des conditions avantageuses. S'adresser : *Service Electrique, Neuchâtel.* P. 5616 N.

Grand assortiment de

SCIES A RUBAN

Spécialiste pour Affûtage et soudure, travail prompt et soigné. Se recommande

Müller-Kaas, Zurich 3

Birmensdorferstr., 193

**W. BAUMANN
HORGEN
SUISSE
Maison fondée
en 1860**

**Volets à rouleaux. Stores à lames prismatiques
Volets à panneaux. Paravents**

INDICATEUR VAUDOIS

Livre d'adresses de Lausanne et du Canton de Vaud. — Dans toutes librairies

Offres d'exploitation de Brevets d'invention

E. IMER-SCHNEIDER INGÉNIEUR CONSEIL GENEVE

Les propriétaires des brevets suisses suivants désirent entrer en relations avec des fabricants suisses, en vue de la fabrication des articles brevetés et seraient disposés à céder des licences d'exploitation ou à vendre leurs brevets :

N° 53097 du 14 juillet 1910, **Vickers Limited**, pour : « Affût-trépid perfectionné pour canon automatique ».

N° 75070 du 20 juillet 1916, **F. Rivière e Hijos**, pour : « Machine pour la fabrication de grillages métalliques à torsions multiples ».

N° 53247 du 1^{er} juillet 1910, **Le Nitrogène, S. A.**, pour : « Procédé de fabrication du nitrate de sodium par le traitement du chlorure de sodium par l'acide nitrique » et addition N° 54254 du 1^{er} juillet 1910, pour : « Procédé pour la fabrication du nitrate de potassium par le traitement du chlorure de potassium ».

N° 56933 du 10 janvier 1911, **Le Nitrogène, S. A.**, pour : « Dispositif de stabilisation des arcs des fours électriques ».

Prière d'adresser les offres ou propositions à **M. E. Imer-Schneider** ingénieur-conseil, 8, Boul. James Fazy, à Genève, qui les transmettra à qui de droit.

Nous demandons un

TECHNICIEN

pour l'exploitation et le bureau technique de notre Usine de Vevey. Doit connaître à fond la mécanique et avoir des connaissances en chimie. Situation stable et d'avenir pour personne énergique et d'initiative.

La préférence sera donnée à postulant ayant expérience dans la branche.

Offres avec âge, renseignements détaillés sur études faites, activité antérieure et prétentions à

P 53405 V

Société Veveysanne du Gaz, Vevey-Montreux.

A vendre
plusieurs grands
Appareils d'Héliographie
pneumatiques, d'occasion.
Rens. sous chiff. H 100
Bulletin
tech.

MANUFACTURE DE
CAOUTCHOUC
V^{VE} DE H. SPECKER
(S. A.)
Z U R I C H



Spécialités :

Vêtements
pour Scaphandriers et Mineurs
Culottes, Bas
et Bottes à eau
Gants en caoutchouc
pour Electriciens
Souliers spéciaux.
Isolateurs en Caoutchouc.
Tapis en caoutchouc.
Tubes et Feuilles
en Ebonite, Fibre et Amiante
Guttapercha
Bandes caoutchoutées.
Isolantes.

TUBES A GAZ

Manteaux et Pèlerines en tissus caoutchoutés

Machine à vapeur 600-800 HP.

On demande à acheter d'occasion
une bonne machine à vapeur de
600 à 800 HP devant actionner gé-
nératrice électrique triphasée 50 pé-
riodes, 380 volts.

Adresser offres avec tous rensei-
gnements, prix, consommation va-
peur, etc., sous chiffre **D. 25458 L.**,
Publicitas, S. A., Lausanne.

Métaux antifrictions
Soudures d'étain
Métaux purs
Articles techniques
Vestit Metal S.A.
Zurich.

ATTESTATION

Nous certifions par les présentes que sous tous les rapports nous sommes très satisfaits de l'installation du gazogène (demi-gaz) exécutée par la Fornos S. A. à Bienne, ci-devant J. et G. Nescher, pour notre chaudière à vapeur de 80 m² de surface de chauffe et 10 atmosphères. Notre chaudière dans son ancien état, munie d'un avant-foyer était d'une énorme consommation de combustible de bonne qualité, soit bois, charbon, sciure. La marche et le rendement laissaient beaucoup à désirer, le nettoyage devait se faire fréquemment, le dépôt de cendre était très obstruant et le chauffage pénible et difficile. Des essais et de nombreuses transformations ne donnèrent aucun résultat.

La Fornos S. A. à Bienne s'engagea à remédier à tous ces inconvénients en appliquant son nouveau système d'avant-foyer gazogène. Les résultats obtenus avec leur construction sont concluants, ils dépassent même toutes les prévisions et nous relevons ci-après les avantages réalisés :

1. L'installation dans son ensemble est très ingénieuse et pratique.
2. L'économie de combustible réalisée dépasse le 50 0/0.
3. Le combustible utilisé consiste exclusivement en sciure, voire même humide et mouillée. Il est à remarquer qu'il n'y a pas de combustible plus avantageux que la sciure pour cette construction spéciale.
4. Le tirage est naturel, c'est-à-dire sans ventilation.
5. Le nettoyage est presque nul.
6. Le dépôt de cendre est réduit d'environ 20 fois.
7. L'allumage est facile, la mise en marche accélérée, l'obtention de la pression très rapide. Le service de chauffage est réduit d'environ 2 heures par jour.
8. La main-d'œuvre est fortement diminuée.

En résumé, les résultats obtenus sont bien supérieurs à ceux connus à ce jour de nous, et il est à remarquer que nous avons fait faire une dizaine de transformations pour deux chaudières à vapeur avant d'arriver à ce résultat.

Usine Cyprien Chapatte S. A.

Le Président du Conseil d'Administration,

Signé : P. CHAPATTE.

Demandez le prospectus

L'emploi des

Préparations de Preolit

comme préservatif contre l'humidité, l'eau du fond ou celle en pression rend possible une

Double-Isolation

de toute construction.

Fabrication suisse. Appréciée depuis un grand nombre d'années.

Case postale
Gare
Fond. 1896

W. THIELE, Zürich

Fabricant de produits chimi-
ques pour la construction

Premières références suisses

Téléphones :
Selnau 3766
Selnau 3923

Bureau d'ingénieur

bien introduit dans les cercles indus-
triels est cherché pour la repré-
sentation à la commission pour
constructions en bois à l'usage de
l'industrie, halles, etc.

Offres sous **Z. K. 3210, à Rod.**
Mosse, Zurich. [Za 2669]

Chaudières

On demande à acheter de ren-
contre une ou deux bonnes chau-
dières, vaporisant 4 à 6000 kg. d'eau
à l'heure.

Adresser offres sous R. 25018 L.
Publicitas, S. A., Lausanne.

Personne

expérimentée avec connaissances
techniques supérieures s'intéresse-
rait à toute entreprise sérieuse, in-
dustrielle, commerciale ou autre ;
prêterait éventuellement son con-
cours financier.

Adresser offres sous P 2082 N,
Publicitas, S. A., Neuchâtel.

Excavateur et Benues piocheuses

On demande à acheter un exca-
vateur à godets et 2 benues pio-
cheuses. Faire offres et conditions
sous N° 10812, **Lausanne, Central.**

Indicateur vaudois

Livre d'adresses de Lausanne
:: et du Canton de Vaud ::
Paraît chaque année en janvier

Dans toutes Librairies

Louis Cordonnier,

de l'Institut, architecte du Palais de la Paix, à Lille, enga-
gerait de suite de bons

dessinateurs et métreurs-vérificateurs.

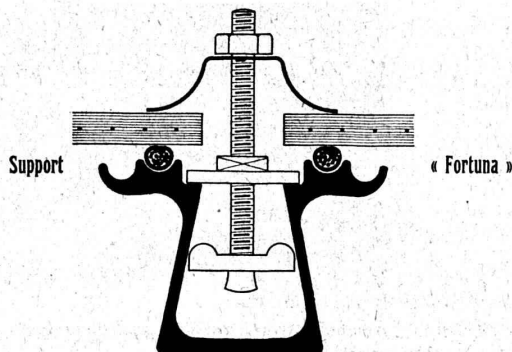
Adresser les offres, avec références et conditions, à
Prince & Béguin, architectes à Neuchâtel.

TOITURES DE VERRE

SANS MASTIC

(Système breveté)

Toiture éprouvée pour
fabriques, gares, etc.



Walther & Müller

Maison Suisse

BERNE

Maison Suisse

BUREAU TECHNIQUE

Demandez notre visite.

TÉLÉPHONE 912.

Adresse télégraphique: WALTHERMULLER

Il vous faut aujourd'hui
pour être à jour, la
**Soudure
autogène**

Pour avoir tout
écrivez à



USINES d'OXYGÈNE et d'HYDROGÈNE S.A. LUCERNE

Plus ancienne maison de la branche
ayant introduit les procédés
autogènes dans la Suisse

Installations } de tous systèmes
Appareils }
Instruments Matériaux Gaz divers

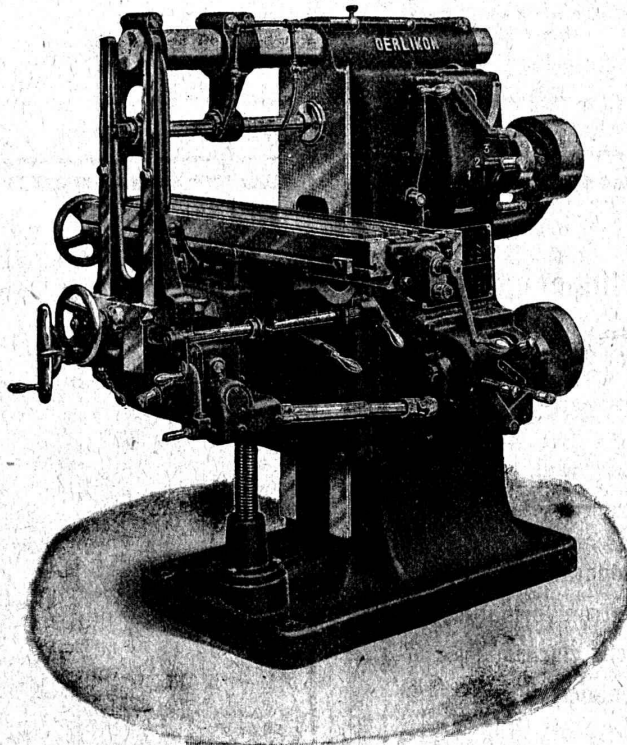
Société Suisse de Machines-Outils Oerlikon

à OERLIKON, près Zurich.

Machines-Outils

en tous genres
pour l'usage
des métaux.

Exécution soignée.



Télégrammes: OUTIL OERLIKON

SPÉCIALITÉS:

Perceuses rapides
et radiales

Aléseuses
horizontales

Tours de précision
à grand débit

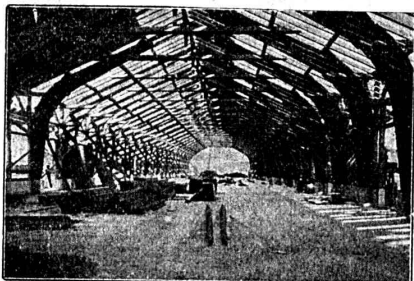
Machines à fraiser
etc.

Constructions brevetées „Système Hetzer“

^{pour}
Bâtiments de grande envergure, tels que : Usines, Halls, Hangars, Coupoles, etc.
Systèmes statiques irréprochables. Rapidité d'exécution. Solidité à toute épreuve.
Superficie couverte en Suisse jusqu'à ce jour : environ 180 000 m²

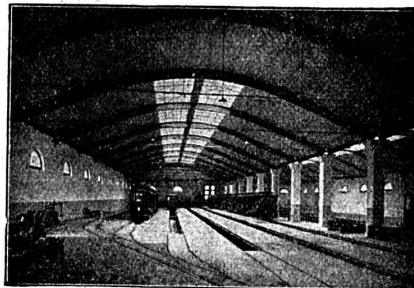
Etudes, devis et exécutions par la

Société Suisse pour nouvelles constructions en bois „Système Hetzer S.A.“
à Zurich
Téléphone Hottingen 1915 Stampfenbachstrasse 15



Références :

Remise pour les locomotives des C.F.F. à Berne; Toit des perrons des C.F.F. à Gossau, Viège, Letten-Zurich, Schubelbach, Frick etc. Nouveaux ateliers de la Fabrique de machines de Lanquart, à Olten. Ateliers de la Société des Forges de Richterswil; Hangars industriels de la fabrique de cellulose Attisholz; fabrique de produits chimiques Sandoz, à Bâle. Bâtiments militaires, tels que : manèges, hangars, Entrepôts, etc.



CONCESSIONNAIRE pour la SUISSE ROMANDE : ED. BUGNION, entrepreneur, LAUSANNE

ATELIERS de CONSTRUCTIONS MÉCANIQUES de VEVEY (Suisse)

TURBINES et RÉGULATEURS

Monte-charges de tous systèmes

Compresseurs.

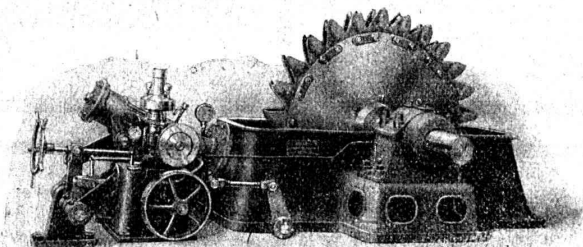
Presses hydrauliques.

ENGINS DE LEVAGE

Grues, ponts
et plaques tournantes.

Chariots transbordeurs.

BRANCHEMENTS et
CROISEMENTS



Turbine 4000 HP. avec régulateur agissant sur le pointeau et le déflecteur.

Fonderie de FER et de BRONZE

PONTS et

Charpentes métalliques.

RÉSERVOIRS

et CHAUDIÈRES

GAZOMÈTRES
TUYAUX

BARRAGES et ÉCLUSES

DEVIS de toutes MACHINES
sur demande.

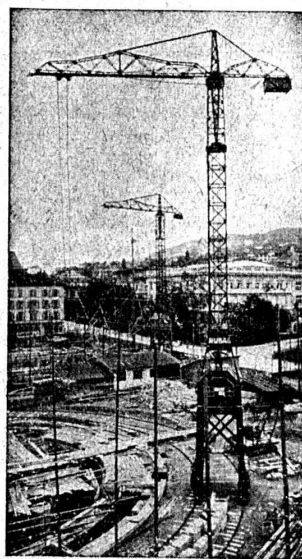
Ateliers Electro-Mécaniques

S. Späli Zurich 5

Hardturmstrasse 121. Téléphone Selnau 44 99

ci-devant : Wanger et Späli.

Dente · Rchat · Réparations
Echanges · Bobinage et Transformation
de machines et appareils électriques
de toutes provenances.



R.U.B.A.G

S. A. pour
constructions mécaniques

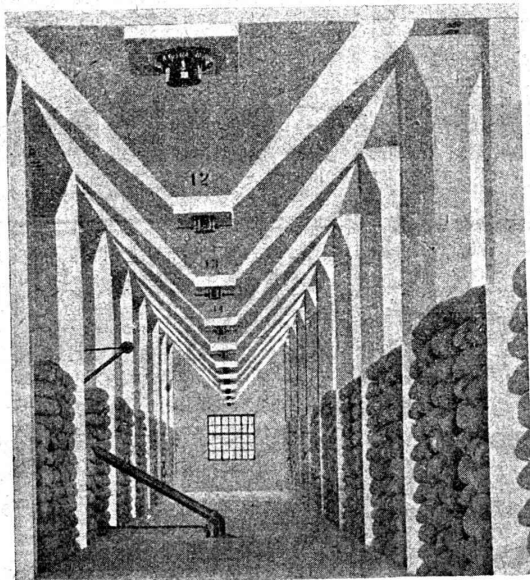
ZURICH

Seidengasse, 16

Ci-devant H. v. Arx & C^o, Zurich,
John B. Metzler, Zurich

Matériel roulant, machines
d'entreprises
et machines-outils

ED. ZUBLIN & C^{IE} S.A.



Silos à blé
de la Confédération,
à Altdorf.

ZURICH BALE

Béton armé
Ponts
Fondations
Constructions
industrielles

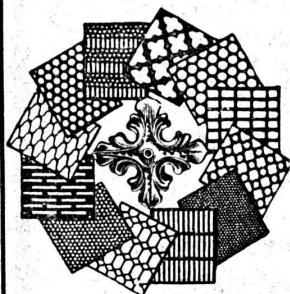
Entrepreneur pour sondages de toute espèce **T. WERDER, ZURICH** Captation d'eau de fond et d'eau de source
TÉLÉPHONE SELNAU 61.93 DIENERSTRASSE, 7
Filtres et fontaines artésiennes pour particuliers et communes — Creusage de puits et de galeries
Références de la Suisse et de l'Etranger.

Baumann, Koelliker & C^o S. A. Zurich

Bureau de Lausanne, Avenue de la Gare, 29.

Installations électriques en tous genres.

Tôles perforées



H. HEER & C^o
OLTEN 7384



Plaques isolantes „Asphaltine“ à combinaisons variées. - Vernis d'asphalte. - Asphalte pour parquets. Mastic d'asphalte pour divers usages. - Matières désinfectantes.

Tous renseignements par

C. F. Weber S. A.

Fabrique de Cartons bitumés
et de Produits de Goudron

Téléphone 12 - Muttenez-Bâle

VOIES TRANSPORTABLES



Locomotives Electriques et à vapeur, Vagonnets à
caisse culbutante en acier et en bois. Locomo-
biles, Pompes centrifuges, Pompes à Diaphragme
Moteurs Electriques et à benzine

— Vente-Location —

FRITZ MARTI S.A. BERNE

Dépôts et Ateliers à Berne et Wallisellen Zurich

Carreaux en faïence
pour revêtements

Carreaux mosaïques
en grès fin
en marbre-mosaïque

Vente exclusive aux revendeurs.

**Comptoir des Matériaux
de Construction Berne S. A.**

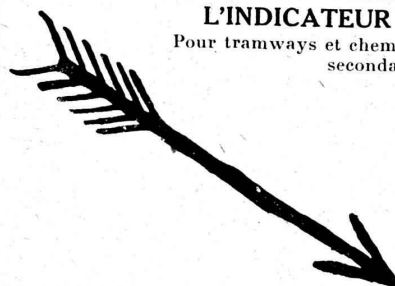
ASCENSEURS MONTE-CHARGES MONTE-PLATS

électriques et hydrauliques.

Fabrique suisse de wagons Schlieren S.A.
Département: Ascenseurs & Monte-Charges

SCHLIEREN-ZURICH

L'INDICATEUR DE VITESSE
Pour tramways et chemins de fer électriques
secondaires.



TEL



Sté Ame HASLER
BERNE

Le fer remplace l'acier

pour la fabrication
d'Outils: d'organes de machines:

fraises,
forets, limes
couteaux.

engrenages, cisailles,
étampes,
poinçons, mâchoires de serrage

Ressorts de tous genres
et de toutes dimensions.

Tôle de fer, Pièces détachées,

par l'emploi de nos Fours brevetés + et s. g. d. g.

Fours

à tremper,
à cémenter
et
à recuire.

Au moyen de notre procédé breveté, tout
objet en fer ou en acier de moindre qualité
est susceptible d'être acieré à la surface.
La couche durcie peut varier à volonté de
1/2 à 5 mm. de profondeur. Le degré de
dureté et de tenacité des pièces trempées
par notre procédé égale celui obtenu jus-
qu'ici avec le meilleur acier d'outils. Usure
minime, aucune déformation des pièces.

Fours normaux disponibles.
Travaux de trempe en tous genres.
Livraison de pièces d'épreuves.

Fours

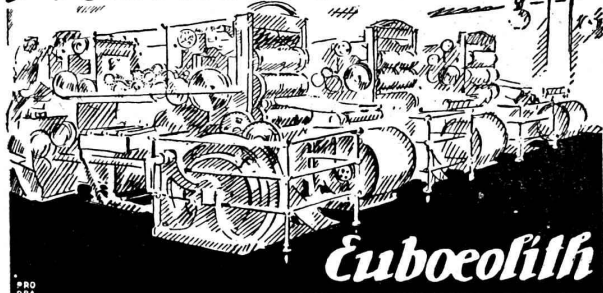
de forge,
et
à chauffer les barres

Avec nos fours brevetés, la chaleur est par-
tout également répartie, même aux surfaces
d'appui. Toute oxydation est rendue im-
possible, donc pas de pièces manquées. Le
four peut être conduit même par des ou-
vriers inexpérimentés.

Fours à fondre, à bleuir et à revenir.
Rendement supérieur. Economie de combustible 40%.
Prospectus et références à disposition.

ALB. BUSS & C^{ie}, S. A. - BALE

Planchers



Eubœolith

pour tout genre de
bâtiments industriels
extrêmement résistants, sans joints, à l'épreuve du feu
Demandez la visite de notre ingénieur
Eubœolith S.A. Olsen

Le plancher Eubœolith peut très bien être exécuté sur du béton neuf, rude ou vieux et usé, de même que sur des vieux planchers de bois usagés.

Le plancher Eubœolith résiste à l'huile, est chaud et par dessus tout hygiénique.

1^{re}s références sur plus de 7 millions m² de plancher à disposition

F. GAUGER & C^o
ZURICH



CABINES de W.C.
TRANSPORTABLES

PAPIERS

à dessin et à calquer
en rouleaux et en feuilles.

Premières qualités.
Echantillons à disposition.

Jucker-Wegmann S. A.
Papiers en gros
ZURICH

BUREAU TECHNIQUE MAX HÆTER

INGÉNIEUR
LAUSANNE Rue de Bourg, 10
GENÈVE Rue Petitot, 2

BÉTON ARMÉ
dans toutes ses applications

Usines, Silos, Bât. locatifs, Conduites forcées, Pylônes

SOCIÉTÉ SUISSE DE CONSTRUCTION de ROUTES S.A.

MACADAMS AEBERLI ET PHILIPPIN. PRODUITS ASPHALTES
LAUPENSTRASSE 8 **BERNE** TELEPHONE 5454 5472

TRAVAUX D'ASPHALTE EN TOUT GENRES
ÉTABLISSEMENT DE ROUTES PAVÉES
CYLINDRAGE
CONSTRUCTION ET ENTRETIEN DE ROUTES
AVEC ET SANS FOURNITURE DE MATÉRIAUX
LOCATION DE ROULEAUX COMPRESSEUR DE 12 - 14 T.

SUCCURSALE **LAUSANNE** TELEPHONE 20-28
SUCCURSALE **ZURICH** TELEPH. HOTT. 43-81

DEMANDEZ OFFRES ET RÉFÉRENCES
EXPOSITION NATIONALE BERNE 1914 MÉDAILLE D'ARGENT



E. FATZER, ROMANSHORN (SUISSE)
FABRIQUE DE CÂBLES MÉTALLIQUES
POUR TOUS LES USAGES ET DE TOUTES DIMENSIONS



UNION SOCIÉTÉ ANONYME À BIENNE
Première Fabrique Suisse de Chaînes soudées
par procédé électrique breveté
USINE À MÂCHE.

Chaînes en tous genres pour l'Industrie.
Chaînes calibrées et éprouvées à double résistance pour grues, monte-charges, palans et toutes sortes d'appareils de levage. Chaînes pour élévateurs et transporteurs, Chaînes à lier pour chemins de fer, Chaînes de charge pour fonderies etc. Chaînes antidérapantes pour automobiles.
LES COMMANDES SONT REÇUES PAR
TRÉFILERIES RÉUNIES S. A. BIENNE
S. A. DES FORGES ET USINES DE MOOS, LUCERNE
H. HESS & C^o, PILGERSTEG-RUTI (ZURICH)

Entreprise de Travaux publics et Bâtiments

Bureau d'Ingénieurs
pour Etudes,
Projets et Exécution

LOCHER & C^{IE} ZURICH

Maison fondée en 1830
par
J. J. LOCHER

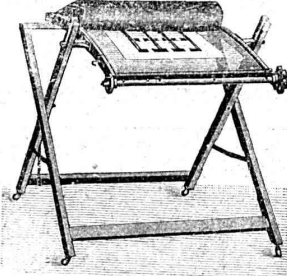
TRAVAUX HYDRAULIQUES :
Installations hydro-électriques.
Fondations à l'air comprimé.
Installations pour navigation fluviale.

Construction de Bâtiments industriels et Usines; Travaux en béton armé.

Travaux de Charpenterie :
Construction de halles d'après notre système breveté.

Toitures imperméables.
Pavages en asphalte coulé et comprimé.

Appareils à héliographier



Catalogue
sur
demande.

Charles EBNER, Schaffhouse
Rhein-Quai, 12.

BAUER S. A.
ZURICH 6

Fabrique spéciale de Coffres-forts
Portes blindées
Compartiments de location pour banques.
Meubles de bureau en acier - Etagères pour livres
et dossier - Installation de Bibliothèques et Archives.

La plus ancienne et la plus importante fabrique suisse de la branche
Fondée en 1862

BIGLER, SPICHIGER & C^{ie}, S. A.
à BIGLEN (Berne)

Fabrique de meubles en fer et de machines
Fabrication spéciale pour

**Matériel de lignes de contact et Matériel
d'équipement de chemins de fer électriques**

DIRECTION : Ing. MORGENTHALER

BUREAU TECHNIQUE à BERNE

Adresse pour la correspondance : BIGLER, SPICHIGER & C^{ie}, à BERNE
Téléphone N° 26 20 * Adresse télégraphique : ELECTROBIGLEN BERNE

ATELIERS MÉCANIQUES -- SERRURERIE MÉCANIQUE -- FORGE MÉCANIQUE -- ÉTAMPAGE -- PRESSAGE	MENUISERIE MÉCANIQUE PEINTURE -- SOUDURE AU- TOGÈNE -- FABRICATION D'ARTICLES EN SÉRIES
---	--



LAMPES
à filament étiré
1 Watt et 1/2 Watt
Fabrication exclusivement suisse

•

LUMIÈRE S.A.
ZOUG (Suisse)

•

USINE à GOLDAU



Henri Brändli, Horgen
Fabrique de carton bitumé, ciment ligneux.

Asphaltages en tous genres

pour Travaux publics, Bâtiments, Chemins de fer, Ponts, Chaussées, etc.
Parquet sur asphalte. Carrelage de bois mis en asphalte.

Meilleures références.
Télégr. Henri Brändli.

Service soigné.
Téléphone : 38

CORDERIE INDUSTRIELLE SUISSE

ci-devant C. OECHSLIN ZUM MANDELBAUM

Maison fondée en 1839

SCHAFFHOUSE

Maison fondée en 1839



Câbles métalliques

Cordes en chanvre. :: Cordages en tous genres.

Genève 1896 MÉDAILLES D'OR Berne 1914

F. GAUGER & C^e
ZÜRICH



GRILLES
plantes



RENFER & C^{ie} S.A.
BIENNE - BOUJEAN



fournissent

Parquets
en tous genres.

Caisses
Cuveaux

Fûts (P-101-U)
d'emballages.

Traverses
de chemins de fer
et
Poteaux
imprégnés au Bellite-Neuf.

Toitures de verre et éclairage vertical

Tasseaux en 18 profils particuliers brevetés

Systèmes „KULLI“ sans mastic, en fer laminé,
tôle d'acier galvanisée, aluminium, plomb et bois.

Usine pour Toitures de verre

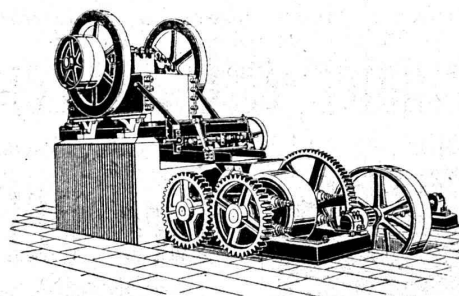
SIMON KULLI, OLTEN

le plus ancien établissement spécial fondé en 1834.

Seule usine de la Suisse possédant des machines spéciales
pour fabriquer elle-même les tasseaux.

Maison suisse. Bureau d'ingénieur particulier. Téléphone 56

U. AMMANN, Ateliers de Construction
LANGENTHAL (Suisse)



Spécialité :

Matériel de broyage et de triage pour entreprises de travaux publics

CONCASSEURS - BROYEURS - ÉLÉVATEURS
TRIEURS ROTATIFS - CRIBLES - MOULINS

Installation d'usines

Location - Moteurs

PRESSPAN
WEIDMANN



PRO
PRA

Feuilles en toutes
épaisseurs, depuis
1/10 m Rouleaux et
rubans continus de 1/10 à 1 m Presspan
huilés et vernis. Presspan micacés. Pièces
découpées, pièces isolantes diverses. De-
mandez offres et échantillons. **FABRIQUE**
DE CARTONS PRESSPAN ET DE MATIÈRES
ISOLANTES POUR L'ELECTRICITE CI-DEVANT
H. WEIDMANN S.A.

RAPPERSWIL



SUISSE

❖	<h2 style="margin: 0;">Fédération des Fabricants Suisses</h2> <p style="margin: 0;">de Cartons bitumés (inscr. R. du C.)</p> <p style="margin: 0;">Téléphone : SELNAU 36.36 ZÜRICH, Peterhof Télégr. : Dachpappverband Zurich</p> <p style="margin: 0;">BUREAU DE VENTE ET DE CONSULTATION</p>	❖
Première maison pour livraison de : Cartons bitumés, ciment ligneux, matières collantes et cartons-feutre.		

Achat et Vente d'occasion : **TRANSMISSIONS USAGÉES**
POULIES, etc.

BERTSCHINGER FRÈRES & Cie
WALLISELLEN, près ZÜRICH

Téléphone N° 2. Adresse télégr. Gebertschinger.

Appareillage, Serrurerie, Installations sanitaires
SOUDURE AUTOGENE

DANIEL PERRET

8, Avenue de Béthusy LAUSANNE Téléphone 1085
Installateur des eaux de Cossonay, Ballaigues, Vallorbe, Vaulion, Echallens
Bremblens, Leysin, Belmont.

Spécialités : canalisations à haute pression, chauffages et constructions de serres. Etudes et devis sur demande.

Magasin d'exposition et de vente pour Articles sanitaires et articles pour gaz.

ASCENSEURS ET MONTE-CHARGES

Electriques, Hydrauliques, à Transmission

Schindler & Cie, Lucerne

Bureau et Atelier à LAUSANNE



Marc PELET

Ingénieur-Constructeur

Rue Saint-Roch, 3 et 5

Commande par bouton
par corde, par volant.

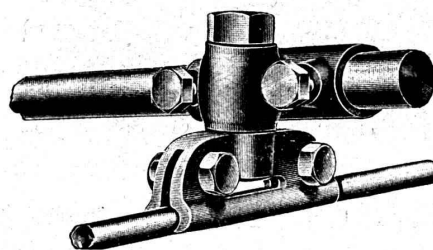
Marche silencieuse

Parachute infallible

4000 installations en fonctions

Renseignements, Dessins,
Devis et Prix-courants
gratuits sur demande.

Fonderie et Robinetterie de Lyss



Serre-fils pour lignes aériennes

Pierres à filtrer

pour tous usages chimiques et techniques; grande porosité et remarquable résistance aux acides. Les meilleures pour remplacer les étamines

Fabrique de colle à froid O. Messmer, Bâle

	<h2 style="margin: 0;">ISOLATEURS</h2> <p style="margin: 0;">modèles : N° 1, 2 et 3 en stock et livrables de suite à conditions favorables par</p> <p style="margin: 0;">Tél. 33 Louis BAUER Tél. 33 ZÜRICH-Wallisellen</p>	
--	--	--

F. Pulfer, Ingénieur, Berne

Rue de la Chapelle, 9. Tél. 27.56

Projets et exécutions pour toutes constructions en béton armé. - Planchers, escaliers, ponts, réservoirs, canaux de fuite pour turbines hydrauliques, etc.
Calculs statiques, expertises.



Palans, treuils, moulles
Chânes et Cordages

Max Schmidt & Cie
LAUSANNE

Ateliers de Construction

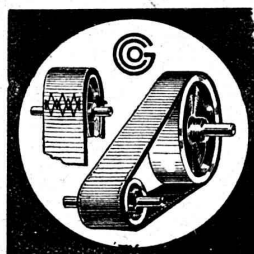
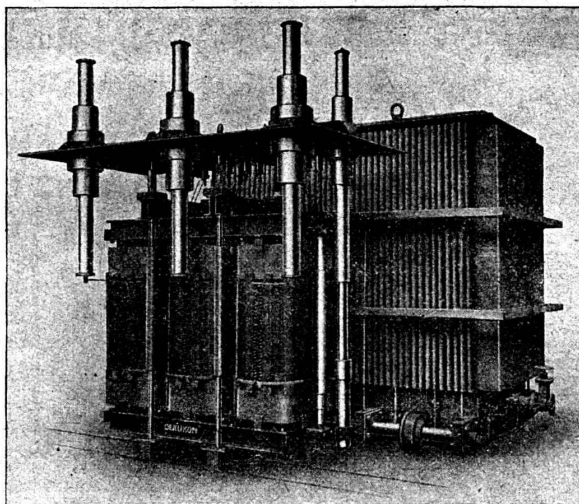
OERLIKON

Bureau de **LAUSANNE**
GARE DU FLON

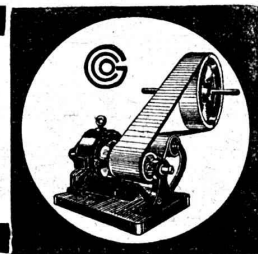
Transformateur triphasé à bain d'huile et refroidissement naturel

Puissance 1000 kVA
Rapport de transformation 6000-12000 volts/90-102-110 kV
Fréquence 50
Tension d'essai 230 000 volts.

(Tension d'essai engendrée par le transformateur lui-même sous une fréquence plus élevée, le point neutre étant mis à la terre et le transformateur étant rempli d'huile.)



COURROIES CUIR
ET TOUS ACCESSOIRES
GUT & C^{IE} - ZURICH



Appareillage électrique Westinghouse

pour installations d'éclairage et de force.

Interrupteurs et Commutateurs rotatifs B. & P. avec ou sans tirage.
Douilles combinées avec interrupteur à tirage.

SIMPLICITÉ

SOLIDITÉ

SÉCURITÉ

ÉLÉGANCE

Employés dans toutes les installations de premier ordre.

SOCIÉTÉ ANONYME WESTINGHOUSE

50, Rue du Marché, BERNE

INDICATEUR VAUDOIS

Recueil des Adresses de Lausanne et du Canton de Vaud
publié par la Société Suisse d'Édition, 4, Jumelles, Lausanne.

Paraît au commencement de chaque année.

En souscription En librairie

I^{re} Partie : adresses de Lausanne par ordre alphabétique et professionnel Fr. 6.— 7.—

II^e Partie : adresses de Lausanne par ordre de rues, villas, sociétés, renseignements, etc. Ne se vend pas seule



En souscription En librairie

III^e Partie : adresses des autres communes du canton Fr. 6.— 7.—

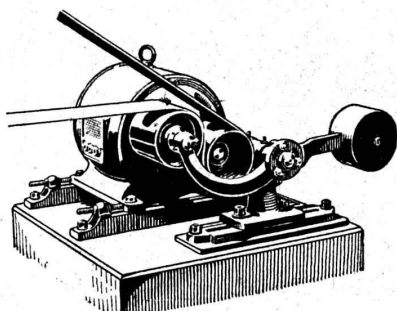
I^{re} et II^e Parties réunies » 10.— 12.—

I^{re} et III^e » » 10.— 12.—

I^{re}, II^e et III^e » (Complet) » 14.— 16.—



∞ SOCIÉTÉ DES USINES DE LOUIS DE ROLL ∞
SUCCURSALE: **USINE DE CLUS** CT. DE SOLEURE



Concessionnaires pour la Suisse des
Transmissions LÉNIX brevetées

Suppression des renvois. Economie de force, de courroie et de place.

Poulies enrouleuses sur billes.

Nous avons livré plus de 4500 enrouleurs Lénix pour transmissions de force jusqu'à 1000 chevaux et rapports de transmission jusqu'à 1 : 25.

Installations de transmissions modernes complètes.
avec paliers à graissage à bagues ou à billes, pour toutes les branches de l'industrie.

EMBRAYAGES BENN

G. RUTTIMANN :: LAUSANNE

ENTREPRISES ÉLECTRIQUES



TELEPHONE 3322

Maison spéciale pour la construction de

Réseaux électriques aériens



MEYNADIER & C^{IE}
ZURICH

Cartons bitumés.
Carbolinéum.



Matériaux isolants de tout genre pour construction

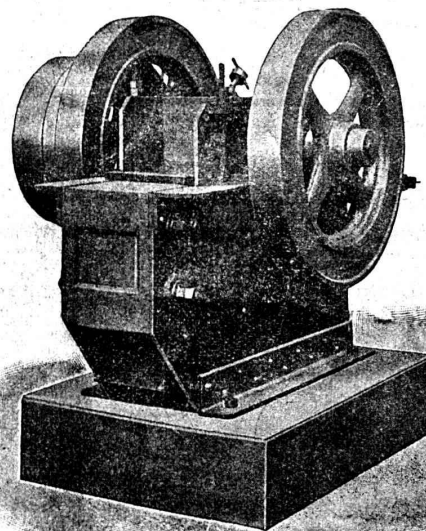
CONCASSEURS

Nouvelle construction avec tige broyeuse et excentrique combinée en une seule pièce.

Nouveau **concasseur** combiné avec laminoir pour la fabrication de ballast, petit gravier et de sable.
Rendement de 30 à 400 m³

Machine à trier et à laver le gravier et le sable.

Appareils et Machines de **levage.**
Matériel roulant — Vente et location.



ROBERT AEBI & C^{ie} - ZURICH

Maison fondée en 1880

Ascenseurs Stigler

: les plus répandus du monde :

E. GAILLARD

Ingénieur

Avenue des Alpes

LAUSANNE

Réparations

Transformations

Entretien

Toutes fournitures

TÉLÉPHONE 1-30