

**Zeitschrift:** Bulletin technique de la Suisse romande  
**Band:** 45 (1919)  
**Heft:** 13

## Werbung

### Nutzungsbedingungen

Die ETH-Bibliothek ist die Anbieterin der digitalisierten Zeitschriften auf E-Periodica. Sie besitzt keine Urheberrechte an den Zeitschriften und ist nicht verantwortlich für deren Inhalte. Die Rechte liegen in der Regel bei den Herausgebern beziehungsweise den externen Rechteinhabern. Das Veröffentlichen von Bildern in Print- und Online-Publikationen sowie auf Social Media-Kanälen oder Webseiten ist nur mit vorheriger Genehmigung der Rechteinhaber erlaubt. [Mehr erfahren](#)

### Conditions d'utilisation

L'ETH Library est le fournisseur des revues numérisées. Elle ne détient aucun droit d'auteur sur les revues et n'est pas responsable de leur contenu. En règle générale, les droits sont détenus par les éditeurs ou les détenteurs de droits externes. La reproduction d'images dans des publications imprimées ou en ligne ainsi que sur des canaux de médias sociaux ou des sites web n'est autorisée qu'avec l'accord préalable des détenteurs des droits. [En savoir plus](#)

### Terms of use

The ETH Library is the provider of the digitised journals. It does not own any copyrights to the journals and is not responsible for their content. The rights usually lie with the publishers or the external rights holders. Publishing images in print and online publications, as well as on social media channels or websites, is only permitted with the prior consent of the rights holders. [Find out more](#)

**Download PDF:** 26.01.2026

**ETH-Bibliothek Zürich, E-Periodica, <https://www.e-periodica.ch>**

# Isola

Brevet + N° 63132

s'emploie avec grand succès pour le **séchage** de caves, de parois humides et comme **matière isolante**, pour toits en béton et en bois, planchers, terrasses, balcons, citernes à eau chaude, ammoniacque et acides : pour buanderies, mines, caves, etc. Absolument insensible aux acides.

Longue garantie.

Livraison du matériel.

Exécution de travaux d'isolation.

*Demandez prospectus et références.*

La Maison cherche des représentants.

**Schweiz. Isola-Gesellschaft**

Auf der Mauer, 11 **ZURICH**

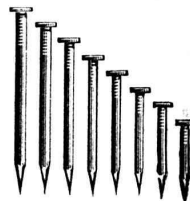
**J. BRUN & Cie, Nebikon**

Département :  
Fabrique de pointes

Toutes dimensions de

## ! Pointes de Paris !

sont vendues  
aux prix les plus  
avantageux



directement  
de notre  
fabrique !

FAITES-NOUS S. V. P. VOTRE DEMANDE !

Nous livrons promptement :

**Fonte en laiton et en bronze  
Métal**

**Antifriction pour coussinets**

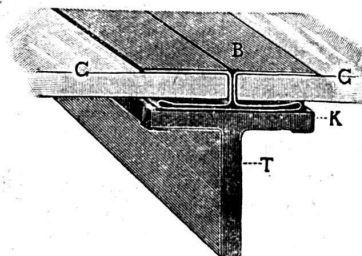
**Robinet** pour tous usages

## R. Nussbaum & Cie - Olten

Fonderie et Robinetterie

Fabrication de modèles.

## TOITURE DE VERRE sans mastic



à moyeu de bandes de plomb. Est la plus solide, la plus commode, et la plus propre.

Elle s'emploie pour les sheds, lanterneaux et les serres.

Livré et monté : 180,000 m².

Fabricant et détenteur du brevet :

**JACQUES SCHERRER, Zurich**

Bleicherweg, 26

Représentant pour la Suisse romande :

**J. ARBORE, Vitrierie, Neuchâtel**

# Emile Pfenninger & Cie

**Z U R I C H**  
MAGASIN POLYTECHNIQUE

**Papiers à calquer et à esquisse.**

Papiers millimétrés.

*Demandez s. v. p. prix et échantillons.*

## Constructions Métalliques

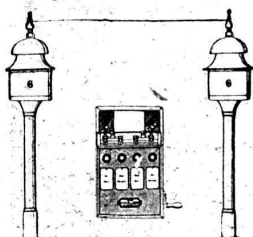
**C. Wolf & Cie, Nidau (Berne)**

## Hasler, Société anonyme, Berne

Successeur de l'Atelier des Télégraphes de G. HASLER  
FONDÉ EN 1852

**APPAREILS TELEGRAPHIQUES et TÉLÉPHONIQUES**

*Téléphones spéciaux pour installations à fort courant.*



## Appareils électriques

de **BLOC** et de **SIGNAUX**

pour

**Chemins de fer**

## Décorations en Staff

de fabrication spéciale brevetée  
et meilleur équivalent des travaux poussés sur place  
sont achetés par **architectes, entrepreneurs**  
de préférence chez

## Ernest Haberer & Cie - Berne

Téléphone 943

Commandes directes d'après catalogues et travaux d'après plans spéciaux sont promptement exécutés.

Projets avec nos motifs de catalogues pour plafonds, murs, etc., en tous genres et grandeurs, d'après plans donnés, sont fournis gratuitement

**Conditions avantageuses.**

**Catalogues à disposition.**

# OEHLER

Transporteurs  
et élévateurs  
Acier coulé  
Fonte grise



**Usines Métallurgiques Oehler & Co**  
Société Anonyme  
**AARAU**

## Ed. BRUN, Wædenswyl (Suisse)

Première fabrique spéciale de matériaux  
pour la trempe et la soudure.

PRODUCTION JOURNALIÈRE : 15.000 KILOS

TÉLÉPHONE

Fondée en 1886



TÉLÉGRAMME

Brun, Wædenswyl

Exportation

**Poudre à cémenter C** pour cémenter en paquet ou au four, avec une profondeur de trempe atteignant 8 mm.

**Poudre à tremper B** à feu ouvert jusqu'à une profondeur de 3 mm.

**Poudre à braser Brunin** remplaçant le borax et la brasure, soudant à une chaleur 3 fois moins forte qu'avec l'ancien procédé.

**Graisse et huile réfrigérantes** pour rafraîchir les paliers chauds et les préserver de la chaleur.

**Liquide à tremper** exempt d'acide.

**Graisse universelle à souder Brunol** exempte d'acide et d'oxyde, pour tout emploi, installations, fabrications, etc.

**Poudre à souder** le fer et l'acier, ainsi que pour la soudure autogène, la meilleure existant à ce jour.

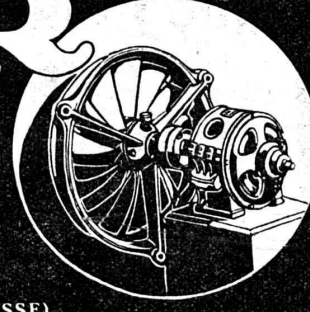
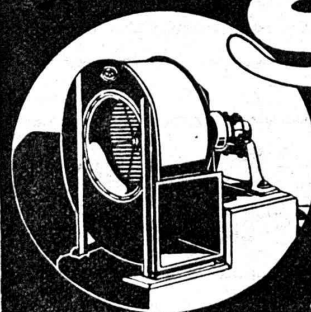
**Huile à perforer** soluble dans l'eau.

Prix-courant et visite du voyageur gratis.

## VENTILATEURS

# SULZER

pour  
vapeurs et gaz chauds



SULZER FRÈRES, SOCIÉTÉ ANONYME, WINTERTHUR (SUISSE)

## Fabrique de CHAUFFAGE CENTRAL et Poëlerie Moderne C. SAMBUC FILS, Ingén. Lausanne



Fabrique de colliers en fer forgé. Exportation

### CHAUFFAGES CENTRAUX

Cuisines complètes, pour hôtels et pensions

Fours de tous systèmes. — Buanderie — Séchoirs

Petite chaudière **Thermos** pour appartements.  
Brev. + 76402.

Premières installations de Chauffage central par circulation d'air forcé:  
Grands Magasins Innovation - Dépôt des Tramways, à Lausanne  
Exposition internationale Milan 1906 : Diplôme d'Honneur et Médaille d'Or «Thermos»



**Soudure  
autogène**

**« MARQUE CARBA »**

**Appareils et  
Robinetterie**

Installations complètes - Chatoumeaux à souder - Chaloumeaux à découper  
Fers à souder - Brûleurs Bunsen  
Brûleurs pour usages techniques à gaz d'éclairage et à acétylène, avec air ou acide carbonique comprimés - Matériaux d'apport de soudure.



Mano-Détenteurs - Valves à cylindres  
Générateurs à acétylène - Masse épuratrice - Appareils à dégrasser les moteurs - Appareils à remplir les pneus d'air comprimé - Appareils d'inhalation à l'oxygène.

Prière de demander catalogue.

Prière de demander catalogue.

**LA CARBONIQUE SUISSE S. A. - BERNE**

## LIBRAIRIE F. ROUGE & C<sup>ie</sup>

Rue Haldimand, 6 LAUSANNE 6, Rue Haldimand

**COLOMER & LORDIER. — Combustibles industriels.** Houille, pétrole, lignite, tourbe, bois, charbon de bois, agglomérés, coke, gaz, résidus industriels ou agricoles, gadoues. 3<sup>me</sup> édition. In-8, Fr. 39.—

**DOUZAL, E. — Adaptation du matériel de guerre au déblaiement et à la reconstruction des régions dévastées** et transformation chimique et mécanique sur place des décombres. Grand in-8, Fr. 24.—

**CHEMINS DE FER FRANÇAIS. Spécifications techniques et cahiers des charges unifiés.** In-8, Fr. 12.—

**BATARDON, L. — Cours pratique de comptabilité, Tome II.** Application à la comptabilité privée, à la comptabilité des sociétés, des industries, des banques, etc. In-8, Fr. 10.80

**CODY, S. — L'art de vendre.** In-8, Fr. 6.—

**DENIS, P. — Organisation scientifique de l'usage.** Travaux de chariotage, de fraisage et de perçage. Etablissement méthodique des fiches de fabrication. In-8, Fr. 12.—

**GILBRETH, F. — Etude des mouvements.** Méthode d'accroissement de la capacité de production d'un ouvrier. In-8, Fr. 7.20

**JAQUIN, F. — Organisation rationnelle des ateliers de mécanique.** In-8, Fr. 7.80

**VENTOUX-DUCLAUX, L. — Les moteurs à deux temps.** Moteurs à explosions destinés à l'automobilisme et à l'aviation. In-8, Fr. 9.—

**W. BAUMANN  
HORGEN  
SUISSE**  
Maison fondée en 1860

**Volets à rouleaux. Stores à lames prismatiques  
Volets à panneaux. Paravents**

## Jeune géomètre

officiel, de langue allemande, cherche place dans bureau de mensuration ou d'ingénieur, où il pourrait en même temps se perfectionner dans le français.

Adresser offres sous chiffres E. 7807 A. L. Publicitas S. A., Lucerne.

## CABLE

**A VENDRE**

environ 3 km. câble souterrain, concentrique 2 x 50 mm<sup>2</sup>, 2 plombs, armé de ruban de fer, basse tension à des conditions avantageuses. S'adresser: Service Electrique, Neuchâtel. P. 5616 N.

**Grand assortiment de**

## SCIES A RUBAN

Spécialiste pour Affûtage et soudure, travail prompt et soigné. Se recommande

**Müller-Kaas, Zurich 3**

Birmensdorferstr., 193

## Bon constructeur

expérimenté dans la construction des appareils de levage, est demandé par importante usine de la Suisse romande. Adresser offres avec références et prétentions sous chiffres P. 45609, Publicitas S. A., Lausanne.

**A VENDRE**

## 350 bacs

d'accumulateurs, 35 x 24 cm. sur 13,5 cm. de hauteur, en verre blanc de 5 mm. d'épaisseur

Adresser les offres sous M 24655 L, Publicitas S. A., Lausanne.

**F. GAUGER & C<sup>o</sup>**  
**ZURICH**

**VITRAGES**  
SANS MASTIC

## Offres d'exploitation de Brevets d'invention

**E. IMER-SCHNEIDER** INGÉNIEUR CONSEIL GENÈVE

Les propriétaires des brevets suisses suivants désirent entrer en relations avec des fabricants suisses, en vue de la fabrication des articles brevetés et seraient disposés à céder des licences d'exploitation ou à vendre leurs brevets :

**N° 58805** du 1<sup>er</sup> août 1914, **The Electric and Ordnance Accessories Company Limited**, pour: Appareil servant à régler le courant fourni par une machine dynamo-électrique tournant à une vitesse variable.

**N° 69155** du 6 avril 1914, **Oesterr. Siemens Schuckert-Werke & Regal-Patente Ges. m. b. H., Vienne**, pour: Dispositif pour la commande par contact au moyen de patrons électriques.

**N° 81115** du 6 avril 1914, **Oesterr. Siemens Schuckert-Werke & Regal-Patente Ges. m. b. H., Vienne**, pour: Procédé pour le report de modèles et d'images dans l'industrie textile.

**N° 67878** du 7 avril 1913, **Oesterr. Siemens Schuckert-Werke & Regal-Patente Ges. m. b. H., Vienne**, pour: Machine pour le report électrique de modèles et de figures.

**Demande N° 79938** du 6 avril 1914, **Oesterr. Siemens Schuckert-Werke & Regal-Patente Ges. m. b. H., Vienne**, pour: Installation pour la sélection de platines ou de poinçons dans les machines à perforer les cartons de Jacquard ou dans les machines analogues.

**N° 66027** du 12 juillet 1913, **Vedovelli Priestley & Cie**, pour: Dispositif de suspension de la ligne de contact aérienne pour la traction électrique des chemins de fer, cette conduite présentant des encoches longitudinales.

Prière d'adresser les offres ou propositions à **M. E. Imer-Schneider** ingénieur-conseil, 8, Boul. James Fazy, à Genève, qui les transmettra à qui de droit.



## Mise au concours de Travaux.

La Direction du 1<sup>er</sup> arrondissement des Chemins de fer fédéraux, à Lausanne, met au concours la fourniture et le montage du tablier métallique du passage supérieur, à construire en gare de Chavornay, au km. 27,545 de la ligne Lausanne-Bienne.

Poids total, 67 tonnes.

Les formulaires de soumission peuvent être retirés au Service central de la Voie, à Lausanne, bureau N° 142 du bâtiment d'administration II, Razude.

Les plans seront remis aux entrepreneurs qui en feront la demande, moyennant un dépôt de 3 fr. qui leur sera remboursé si une soumission a été déposée et les plans restitués.

Les offres devront parvenir à la Direction soussignée le 30 juin 1919 au plus tard, sous pli fermé portant la suscription : « P. S. de Chavornay ».

Les soumissionnaires resteront liés par leurs offres jusqu'au 31 juillet 1919.

Lausanne le 27 mai 1919.

Direction du 1<sup>er</sup> arrondissement C. F. F.

P32126L

## Services industriels - La Chaux-de-Fonds

### Mise au concours

La Direction soussignée met au concours les travaux de **creusement d'une galerie souterraine** de 600 mètres environ, pour le captage de nouvelles sources aux Molliats, près Champ-du-Moulin.

Les plans et cahiers des charges sont déposés au bureau de l'Ingénieur du Service des Eaux, Collège, 30, au 1<sup>er</sup> étage, où ils peuvent être consultés dès le lundi **16 juin 1919**.

Les offres, sous pli fermé, portant la suscription « Creusement d'une galerie souterraine aux Molliats », doivent être adressées à la Direction des Services industriels, jusqu'au **mardi 8 juillet 1919, à 8 heures du matin**.

Les soumissions devront être valables jusqu'au **15 août 1919**.

L'ouverture publique des soumissions aura lieu le mardi 8 juillet 1919, à 2 heures de l'après-midi, à l'Hôtel communal, salle du Conseil général.

Des visions locales se feront les mardis 17 et 24 juin et 1<sup>er</sup> juillet, de 2 1/2 à 6 heures de l'après-midi, à l'Usine des Molliats. Station de chemin de fer la plus rapprochée : Champ-du-Moulin.

La Chaux-de-Fonds, le 7 juin 1919.

Direction des Services industriels.

## SOCIÉTÉ SUISSE DE CONSTRUCTION de ROUTES S.A.

MACADAMS AEBERLI ET PHILIPPIN. PRODUITS ASPHALTES

LAUPENSTRASSE 8 **BERNE** TELEPHONE 5454 5472

ETABLISSEMENT DE ROUTES PAVÉES  
TRAVAUX D'ASPHALTE EN TOUT GENRES  
CYLINDRAGE  
CONSTRUCTION ET ENTRETIEN DE ROUTES  
AVEC ET SANS FOURNITURE DE MATÉRIAUX  
LOCATION DE ROULEAUX COMPRESSEUR DE 12-14 T.

SUCCURSALE **LAUSANNE** TELEPHONE 20-28  
SUCCURSALE **ZÜRICH** TELEPH. HOTT. 43-81

DEMANDEZ OFFRES ET RÉFÉRENCES  
EXPOSITION NATIONALE BERNE 1914 MÉDAILLE D'ARGENT

## SERVICE DES EAUX

Muriaux-Les Breuleux (Jura Bernois).

## MISE AU CONCOURS de Travaux.

La commission de construction du réseau hydraulique **Muriaux-Les Breuleux** met au concours, par voie de soumission, tous les travaux de l'installation d'eau. Ces travaux comprenant :

1. Captation des sources au « Cerneux Musat ».
2. Pompage de Muriaux.
3. Réservoir de Muriaux, 300 m<sup>3</sup>.
4. Pompage du Roselet.
5. Réseau de distribution, soit :

Tuyaux en fonte.

75	80	80	100	120	135	150	mm.
240	475	2375	1400	4680	1000	570	m.

6. Tous les accessoires, pièces spéciales, vannes et 43 bornes hydrantes.
7. Les travaux de terrassements.
8. Les installations particulières.

Le travail peut être partagé en différents lots.

Plans, cahier des charges et feuilles de soumission sont déposés au Bureau municipal des Breuleux, où les intéressés peuvent en prendre connaissance les jours ouvrables de 2 h. à 5 h.

Les offres, sous pli cacheté, portant la mention « Service des Eaux », doivent être adressées jusqu'au 12 juillet 1919, à M. le Maire Paul Triponez, député, aux Breuleux.

Berne, le 7 juin 1919.

La Direction des Travaux :  
Ryser, Ingénieur.

### Bureau d'ingénieur

bien introduit dans les cercles industriels est cherché pour la représentation à la commission pour constructions en bois à l'usage de l'industrie, halles, etc.  
Offres sous Z. K. 3210, à Rod. Mosse, Zurich. [Za 2669]

### IMPRIMERIE LA CONCORDE

Jumelles, 4 Téléphone 85 95  
Direction : TH. PACHE-TANNER, - J. PACHE-PÉRIILLARD

Travaux soignés en tous genres.  
Illustrations - Volumes, Thèses.  
Journaux - Labeurs - Algèbre.



### E. FATZER, ROMANSHORN (SUISSE)

FABRIQUE DE CÂBLES MÉTALLIQUES  
POUR TOUS LES USAGES ET DE TOUTES DIMENSIONS

Bureau suisse de la propriété intellectuelle, Berne.

## MISE AU CONCOURS de Places

**Places vacantes :** Deux experts techniques de II<sup>me</sup> classe (ingénieurs-électriciens, évent. ingénieurs-mécaniciens).

**Exigences :** Etudes polytechniques complètes; connaissance de l'allemand et du français.

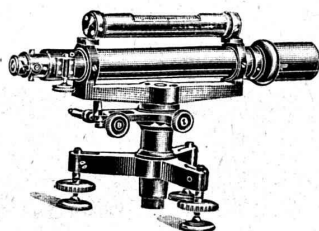
**Traitement :** Fr. 4,200.— à fr. 5,800.—, plus les allocations de renchérissement légales.

S'adresser jusqu'au 12 juillet 1919, au

*Bureau suisse  
de la propriété intellectuelle, à Berne.*

## Niveaux, Théodolites

Instruments d'arpentage, mires, jalons



**Charles EBNER, Schaffhouse**  
Rhein-Quai, 12.

## ARTICLES SANITAIRES en marbre-mosaïque armé :

*Eviers, Egouttoirs  
Fontaines murales, Lavoirs  
Baignoires  
Lavabos individuels et collectifs.*

Exécution d'après dessin dans toutes les formes et dimensions.

**S. A. des Usines de Mosaïque en Marbre**  
BALDEGG

Bureau de vente avec magasin d'échantillons à Berne  
Hirschengraben N° 7

## Toile à calquer

est livrée  
aux meilleures conditions par

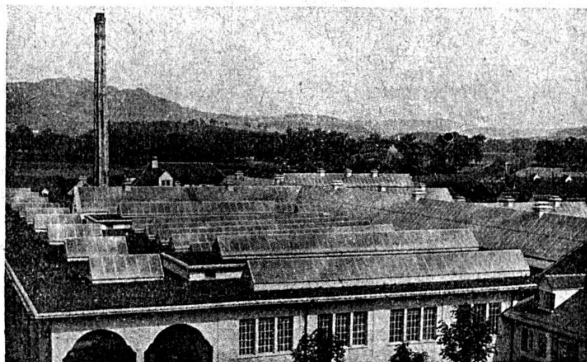
**P. Gimmi & Co**  
St-Gall

Papier & Carton en gros



## TOITURES DE VERRE SANS MASTIC

(Système breveté)



Abattoirs de la Ville de Berne.

## Walther & Müller

Maison Suisse

**BERNE**

Maison Suisse

**BUREAU TECHNIQUE**

*Demandez notre visite.*

TÉLÉPHONE 912.

Adresse télégraphique : WALTHERMULLER

## ATELIERS DE CONSTRUCTIONS S. A.

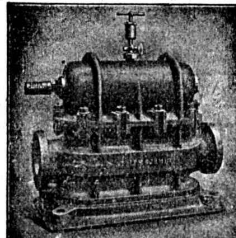
ci-devant A. Schmid  
Fondés en 1871

• ZURICH •

Adr. Télégr. : Sihlfabrik  
Selnau Téléphone 3511.

### COMPTEURS D'EAU

pour le contrôle de la consommation du combustible nécessaire  
pour tous les propriétaires  
de chaudières.



Compteur d'eau à double piston.

Plus de 10,000 appareils en service

**Pompes**  
**Moteurs à eau**  
**Turbines**  
**Compresseurs**  
**Presses hydrauliques**  
**Presses à excentrique**  
**Engrenages à vis sans fin**  
**Appareils pour la production**  
**de gaz d'air, système Schmid**  
**Machines à relayer,**  
**système Egger.**



## ÉLECTRICITÉ

**Jules CAUDERAY**

Maison fondée en 1866

Rue d'Etraz, 28 - LAUSANNE  
Téléphone 10.63

## TRAVAUX D'ASPHALTAGE

Couvertures en ciment volcanique — Plaques isolatrices en asphalte

**Chapes en asphalte sur voûte, tunnel, etc.**  
**Asphalte caoutchouté monolithique**  
**Planelles et pavés en asphalte comprimé**  
**Pavage de bois**

Travaux garantis

Étanchéité parfaite

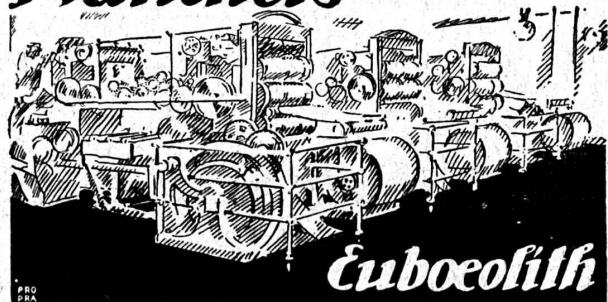
Nombreuses références

**ROSSO & SCHNEEBELI, LAUSANNE ET VEVEY**





# Planchers



**Eubœolith**

pour tout genre de  
**bâtiments-industriels**  
extrêmement résistants, sans joints, à l'épreuve du feu  
Demandez la visite de notre ingénieur  
**Eubœolith SA Offen**

Le plancher Eubœolith peut très bien être exécuté sur du béton neuf, rude ou vieux et usé, de même que sur des vieux planchers de bois usagés.

Le plancher Eubœolith résiste à l'huile, est chaud et par dessus tout hygiénique.

1<sup>res</sup> références sur plus de 7 millions m<sup>2</sup> de plancher à disposition



**F. GAUGER & C<sup>o</sup>**  
**ZURICH**

*Installations d'archives  
et de bibliothèques*

**PAPIERS**

à dessin et à calquer  
en rouleaux et en feuilles.

Premières qualités.  
Echantillons à disposition.

**Jucker-Wegmann S. A.**  
Papiers en gros  
**ZURICH**

**BUREAU TECHNIQUE**  
**MAX HÆTER**  
INGÉNIEUR

LAUSANNE GENÈVE  
Rue de Bourg, 10 Rue Petitot, 2

**BÉTON ARMÉ**  
dans toutes ses applications

Usines, Silos, Bât. locatifs, Conduites forcées, Pylônes



**A. PARIS & L. BERTHOD, INGÉNIEURS**  
**L. BERTHOD, SUCESSEUR**  
Rue de Bourg, 17 LAUSANNE Rue de Bourg, 17  
\*\*\*\*\*  
**BÉTON ARMÉ F. Brazzola. Entreprises générales**

**E. HÄNY & C<sup>ie</sup>**  
**MEILEN (SUISSE)**

**POMPES**  
pour tous buts industriels.  
Liste 700.



**UNION SOCIÉTÉ ANONYME À BIENNE**  
Première Fabrique Suisse de Chaînes soudées  
par procédé électrique breveté  
**USINE À MÂCHE.**

**Chaînes en tous genres pour l'Industrie.**  
Chaînes calibrées et éprouvées à double résistance pour  
grues, monte-charges, palans et toutes sortes d'appareils  
de levage. Chaînes pour élévateurs et transporteurs,  
Chaînes à lier pour chemins de fer. Chaînes de charge  
pour fonderies etc. Chaînes antidérapantes pour automobiles.

LES COMMANDES SONT REÇUES PAR  
TRÉFILERIES RÉUNIES S. A. BIENNE  
S. A. DES FORGES ET USINES DE MOOS, LUCERNE  
H. HESS & C<sup>ie</sup>, PILGERSTEG-RUTI (ZURICH)

## Entreprise de Travaux publics et Bâtiments

Bureau d'Ingénieurs  
pour Etudes,  
Projets et Exécution

# LOCHER & C<sup>IE</sup> ZURICH

TALSTRASSE 10

Maison fondée en 1830  
par  
J. J. LOCHER

### TRAVAUX HYDRAULIQUES :

Installations hydro-électriques.  
Fondations à l'air comprimé.  
Installations pour navigation fluviale.

**Construction de Bâtiments industriels et Usines; Travaux en béton armé.**

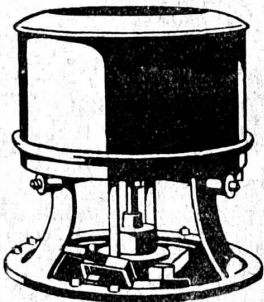
### Travaux de Charpenterie :

Construction de halles d'après notre  
système breveté

Toitures imperméables.

Pavages en asphalte coulé et comprimé.

## Machines à laver



Essoreuses  
**A. SCHULTHESS**  
& C<sup>ie</sup>  
**ZURICH**

Atelier de Constructions

## BAUER S. A.

### ZURICH 6

Fabrique spéciale de Coffres-forts  
Portes blindées

Compartiments de location pour banques.

Meubles de bureau en acier - Etagères pour livres  
et dossier - Installation de Bibliothèques et Archives.

La plus ancienne et la plus importante fabrique suisse de la branche  
Fondée en 1862



## MATÉRIEL ROULANT

et  
Machines d'Entreprises

S. A.

# RUBAG

ZURICH, Seidengasse, 16



## Henri Brändli, Horgen

Fabrique de carton bitumé, ciment ligneux

Spécialité :

### Plaques isolatrices asphaltées

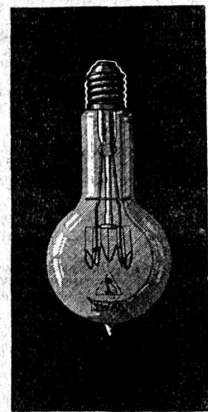
en toutes épaisseurs et de tous genres pour

Couvertures imperméables de ponts, tunnels, passages, chapes de voûte, soubassements, etc

ISOLATIONS (Fourniture et pose) ISOLATIONS  
Feutre et tapis isolant. Asphalte isolant.

Meilleures références.  
Télégr. Henri Brändli.

Service soigné  
Téléphone 38



## LAMPES

à filament étiré

1 Watt et 1/2 Watt

Fabrication exclusivement suisse

**LUMIÈRE S.A.**  
**ZOUG (Suisse)**

USINE à GOLDAU



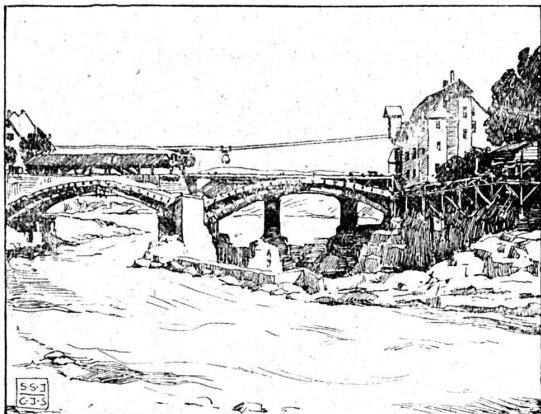
## CORDERIE INDUSTRIELLE SUISSE

ci-devant C. OECHSLIN ZUM MANDELBAUM

Maison fondée en 1839

**SCHAFFHOUSE**

Maison fondée en 1839



**Câbles métalliques**

Cordes en chanvre. :: Cordages en tous genres.

....

Genève 1896 MÉDAILLES D'OR Berne 1914

**L'ÉCOLE LÉMANIA**

LAUSANNE

prépare vite et très bien pour

**POLYTECHNICUM**

Ecole des Beaux-Arts, Paris

Ecole spéciale d'Architecture, Paris

## RENFER & C<sup>IE</sup> S.A.

BIENNE - BOUJEAN



fournissent

**Parquets**

en tous genres.

**Caisses**

**Cuveaux**

**Fûts**

(P-404-U).

d'emballages.

Traverses  
de chemins de fer  
et

Poteaux  
imprégnés au Bellite-Neuf.

## Toitures de verre et éclairage vertical

Tasseaux en 18 profils particuliers brevetés

Systèmes „KULLI“ sans mastie, en fer laminé,  
tôle d'acier galvanisée, aluminium, plomb et bois.

Usine pour Toitures de verre

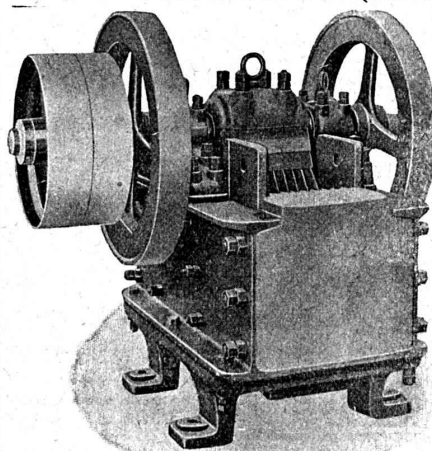
### SIMON KULLI, OLTEN

le plus ancien établissement spécial fondé en 1854.

Seule usine de la Suisse possédant des machines spéciales  
pour fabriquer elle-même les tasseaux.

Maison suisse. Bureau d'ingénieur particulier. Téléphone 56

**U. AMMANN,** Ateliers de Construction  
LANGENTHAL (Suisse)



Matériel  
de broyage  
et de triage

**CONCASSEURS  
MOULINS**

Installation  
d'usines à gravier  
sable, chaux,  
gypse, ciment,  
etc.

Foire Suisse  
d'Echantillons, Bâle  
24 avril - 8 mai 1919  
Groupe XIV, Halle V,  
Stand 1226

# PRESSPAN

## WEIDMANN



PRO  
PBA

Feuilles en toutes  
épaisseurs, depuis  
1/10 m Rouleaux et  
rubans continus de 1/10 à 1 m Presspan  
huilés et vernis. Presspan micacés. Pièces  
découpées, pièces isolantes diverses. De-  
mandez offres et échantillons. **FABRIQUE**  
**DE CARTONS PRESSPAN ET DE MATIÈRES**  
**ISOLANTES POUR L'ELECTRICITE CI-DEVANT**

## H. WEIDMANN S.A.

RAPPERSWIL

SUISSE

# Fédération des Fabricants Suisses

de Cartons bitumés (inscr. R. du C.)

Téléphone : 36.36

ZURICH, Peterhof Télégr. : Dachpappverband Zurich

BUREAU DE VENTE  
ET DE CONSULTATION

Livraison de cartons bitumés, ciment ligneux,  
matières collantes et cartons-feutre.

Achat et **TRANSMISSIONS USAGÉES**  
Vente  
d'occasion : **POULIES, etc.**

**BERTSCHINGER FRÈRES & Cie**  
WALLISELLEN, près ZURICH

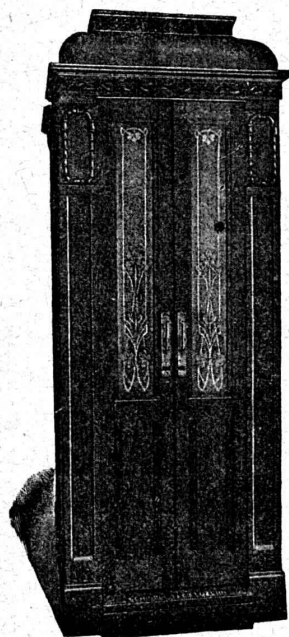
Téléphone N° 2. Adresse télégr. Gebertschinger.

## ASCENSEURS ET MONTE-CHARGES

Electriques, Hydrauliques, à Transmission

# Schindler & Cie, Lucerne

Bureau et Atelier à LAUSANNE



## Marc PELET

Ingénieur-Constructeur

Rue Saint-Roch, 3 et 5

Commande par bouton  
par corde, par volant.

Marche silencieuse

Parachute infaillible

4000 installations en fonctions

Renseignements, Dessins,

Devis et Prix-courants

gratuits sur demande.

## ISOLATEURS

modèles : N° 1, 2 et 3 en stock  
et livrables de suite à conditions favorables  
par

Tél. 33 **Louis BAUER**  
ZURICH-Wallisellen

Tél. 33

## F. Pulfer, Ingénieur, Berne

Rue de la Chapelle, 9. Tél. 27.56

Projets et exécutions pour toutes constructions en  
béton armé. - Planchers, escaliers, ponts, réservoirs,  
canaux de fuite pour turbines hydrauliques, etc.

Calculs statiques, expertises.

Appareillage, Serrurerie, Installations sanitaires  
SOUDURE AUTOGENE

## DANIEL PERRET

6, Avenue de Béthusy LAUSANNE Téléphone 1085  
Installateur des eaux de Cossonay, Ballaigues, Vallorbe, Vaulion, Echallens  
Bremblens, Leysin, Belmont.

Spécialités : canalisations à haute pression, chauffages et construc-  
tions de serres. Etudes et devis sur demande.

Magasin d'exposition et de vente pour Articles sanitaires et  
articles pour gaz.

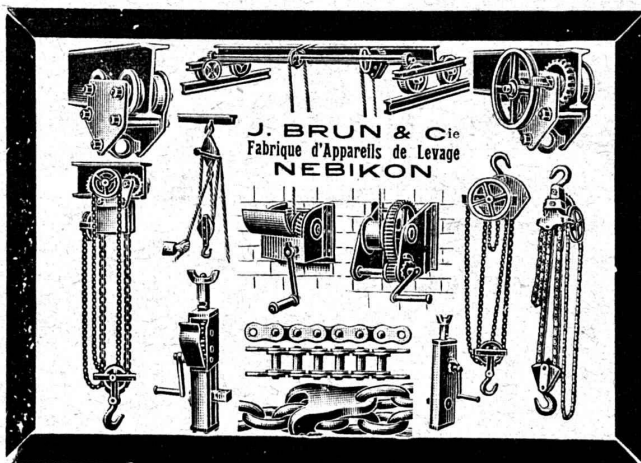
## Machines à courber les

### Fers à Béton armé

JH1061B

sont construites et fournies par

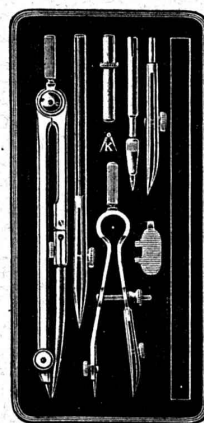
**E. NIEDERHÄUSER,** ATELIERS DE  
CONSTRUCTIONS MÉTALLIQUES, **BERNE**



## INDICATEUR VAUDOIS

Livre d'adresses de Lausanne et du Canton de Vaud. — Dans toutes librairies

-- PARAÎT CHAQUE ANNÉE EN JANVIER --



## Kern

BOITES de COMPAS

Instruments de Géodésie  
et de Topographie

CATALOGUES GRATUITS

**KERN & Cie,** Société  
AARAU Anonyme



# Société Anonyme Conrad Zschokke

Siège social à AARAU — Bureaux à GENÈVE

Projets et exécution de travaux hydrauliques de tout genre

Fondations pneumatiques. — Dragages. — Barrages. — Usines hydro-électriques.

Travaux en mer : Bassins de radoub, Murs de quai, Jetées, etc.

Exposition de Paris 1889 : Grand Prix  
Exposition de Berne 1914 : Grand Prix d'exposition

Ateliers de constructions pour ponts et charpentes en fer à Döttingen (Argovie)

**HARTMANN & BRAUN**  
A.G. FRANKFURT A.M.

Représentant général pour la Suisse :  
**Camille BAUER, Bâle**  
Dornacherstrasse 18

## INSTRUMENTS ENREGISTREURS (nouveaux modèles)

Ampèremètres, Voltmètres, Wattmètres, Phasemètres, Frequencemètres  
et Tachymètres enregistreurs

basés sur différents principes de construction.

Coordonnées rectilignes rectangulaires sans déformation de la courbe.

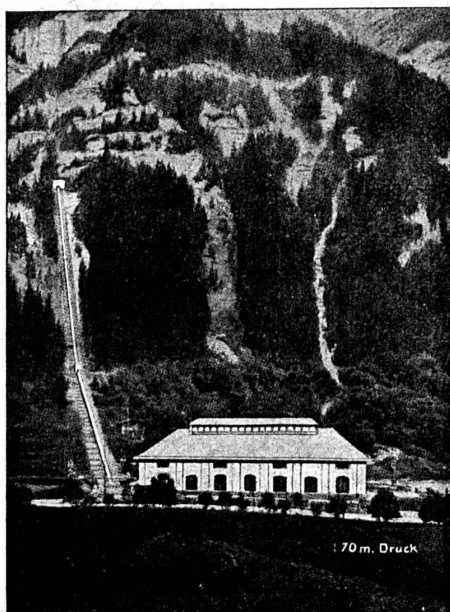
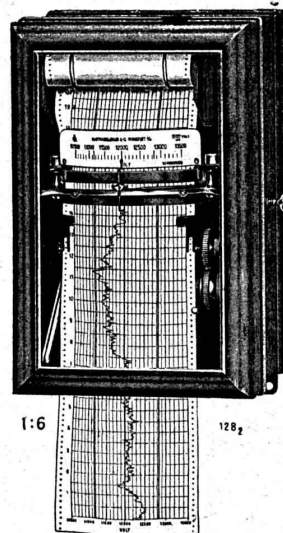
Mouvement d'horlogerie à longue durée de marche  
et à vitesse différente ; mouvements à plusieurs vitesses.

Fonctionnement sûr.

Facile à servir.

Thermomètres et Pyromètres enregistreurs.

Demander le Catalogue R (pour Thermomètres et Pyromètres enregist. le Catal. P<sup>1</sup> ou P<sup>2</sup>).



## LES USINES DE KANDERGRUND

des Forces Motrices Bernoises  
ont été asséchées sous l'énorme  
pression d'eau par l'emploi du

# SIKA

PROMPT

Caves, canaux, puits, galeries et tunnels sont  
étanchés, même sous les plus fortes pressions d'eau.  
Il en est de même pour les façades, les parois sal-  
pêtriques et humides, ainsi que les terrasses.

Prospectus et certificats de premier ordre à disposition.

Fabrication et vente chez :

**Kasp. WINKLER & C<sup>o</sup>, Zurich 5.**

Téléphone : Selnau 3963

Télégrammes : SIKA



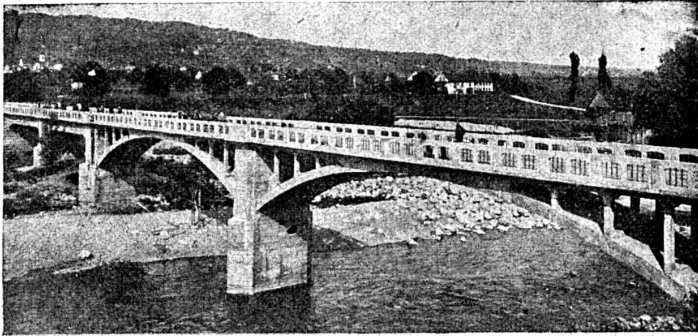
**Eglise de Niedergösgen**

constr. par A. Hardegger,  
architecte à St-Gall, en 1916,

conservée  
et imperméabilisée par

**CONSERVADO**

## J. J. RUEGG :: ZURICH II



Seestrasse, 30  
Téléphone : Selnau 66.92.

Entreprise des Travaux publics et Bâtiments.

Bureau d'ingénieur pour projets et exécution.

Construction de bâtiments industriels, usines, etc. Fondations hydrauliques, correction des fleuves.

## J. LAMBERCIER & C<sup>ie</sup> Genève



**MACHINES - OUTILS  
à grand rendement**

pour l'usinage rapide et précis des métaux

**Types pour commande  
par moteur électrique.**

Outillage américain «Starrett», «Union», «Standard», «Card», «Williams», pour le traçage et mesurage, le montage et le travail des métaux.

Fournitures d'atelier. - Transmissions. - Lubrifiants.

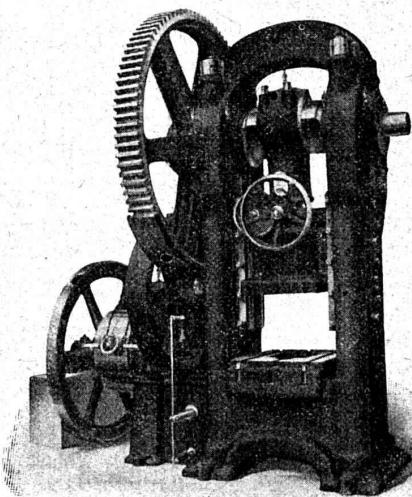
## L. SCHULER

Fondée  
en 1839

Göppingen (Wurtemberg)

Plus de  
1400 ouvriers.

La plus ancienne usine allemande ayant comme spécialité la construction de :  
Presses à excentrique. Balanciers à friction. Machines à découper les encoches. Cisailles. Machines spéciales et Outils pour travailler la tôle et les métaux.



Représentant pour la Suisse :

**Alfred Rubin, Bureau d'ingénieur, Zurich**

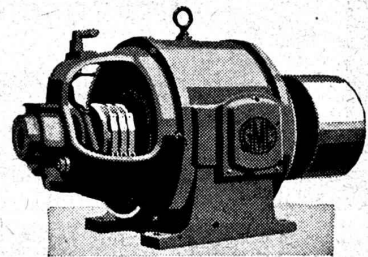
15, Stampfenbachstrasse, 15

## G. Meidinger & C<sup>ie</sup> - Bâle

Fabrique spéciale de Ventilateurs et Moteurs électriques

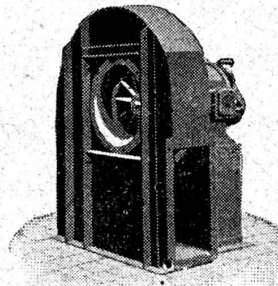
**Dynamos  
et Moteurs  
électriques.**

jusqu'à 300 HP.



**Ventilateurs à haute pression**

pour cubilots, feux de forge, fonderies.



**Ventilateurs  
centrifuges**

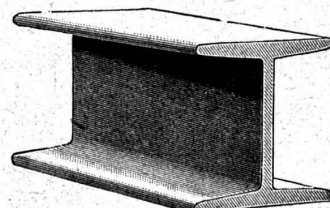
pour tous les besoins  
de l'industrie.

**Ventilation - Séchage**  
Dépoussiérage.  
Installations frigorifiques  
Transport de copeaux

Représentant : L. E. GOLAY, ing.  
Rue Versonnex, 13 — GENÈVE — Téléphone 70 15

## MAX SCHMIDT & C<sup>ie</sup> LAUSANNE

Fers  
I B



profils  
spéciaux

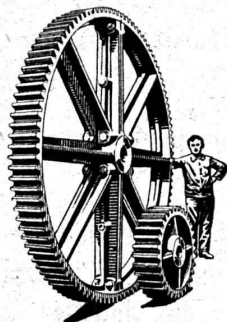
**de Differdingen**

Larges plats, U, zores, cornières.





∞ SOCIÉTÉ DES USINES DE LOUIS DE ROLL ∞  
SUCCURSALE: **USINE DE CLUS** CT. DE SOLEURE



## TRANSMISSIONS MODERNES

avec paliers à graissage à bagues ou à billes.

Installations de transmissions complètes pour toutes les branches de l'industrie.

Embrayages à friction système Benn, brevetés.

Embrayages électromagnétiques à friction, brevetés en Suisse et à l'étranger.

Poulies en fonte. Galopins à graissage automatique ou sur roulement.

Concessionnaires pour la Suisse des

**Transmissions LÉNIX brevetées.**

## G. RUTTIMANN :: LAUSANNE

ENTREPRISES ÉLECTRIQUES



TELEPHONE 3322

Maison spéciale pour la construction de

## Réseaux électriques aériens

## Société Suisse de Machines-Outils Oerlikon

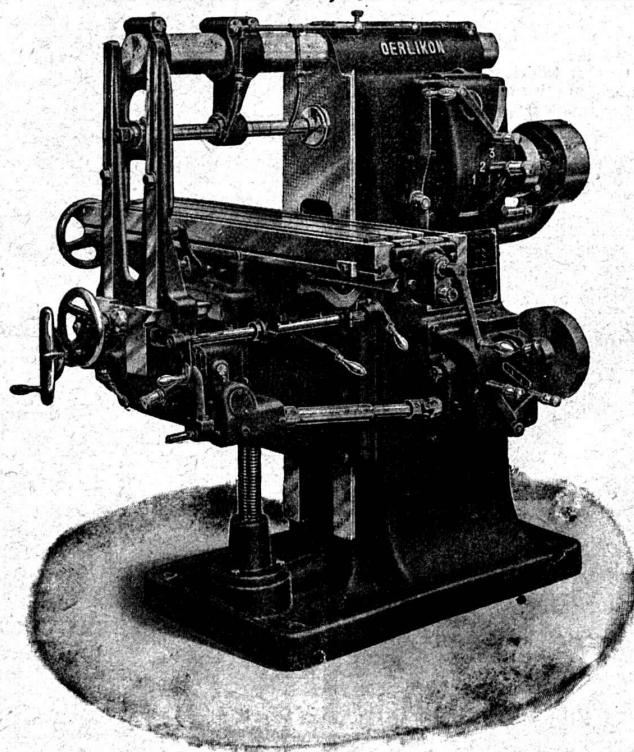
à OERLIKON, près Zurich.

### Machines-Outils

en tous genres  
pour l'usinage  
des métaux.

Exécution soignée.

Télégrammes: OUTIL OERLIKON



### SPÉCIALITÉS :

Perceuses rapides  
et radiales

Aléseuses  
horizontales

Tours de précision  
à grand débit

Machines à fraiser  
etc.