

**Zeitschrift:** Bulletin technique de la Suisse romande  
**Band:** 45 (1919)  
**Heft:** 13

## **Werbung**

### **Nutzungsbedingungen**

Die ETH-Bibliothek ist die Anbieterin der digitalisierten Zeitschriften auf E-Periodica. Sie besitzt keine Urheberrechte an den Zeitschriften und ist nicht verantwortlich für deren Inhalte. Die Rechte liegen in der Regel bei den Herausgebern beziehungsweise den externen Rechteinhabern. Das Veröffentlichen von Bildern in Print- und Online-Publikationen sowie auf Social Media-Kanälen oder Webseiten ist nur mit vorheriger Genehmigung der Rechteinhaber erlaubt. [Mehr erfahren](#)

### **Conditions d'utilisation**

L'ETH Library est le fournisseur des revues numérisées. Elle ne détient aucun droit d'auteur sur les revues et n'est pas responsable de leur contenu. En règle générale, les droits sont détenus par les éditeurs ou les détenteurs de droits externes. La reproduction d'images dans des publications imprimées ou en ligne ainsi que sur des canaux de médias sociaux ou des sites web n'est autorisée qu'avec l'accord préalable des détenteurs des droits. [En savoir plus](#)

### **Terms of use**

The ETH Library is the provider of the digitised journals. It does not own any copyrights to the journals and is not responsible for their content. The rights usually lie with the publishers or the external rights holders. Publishing images in print and online publications, as well as on social media channels or websites, is only permitted with the prior consent of the rights holders. [Find out more](#)

**Download PDF:** 26.01.2026

**ETH-Bibliothek Zürich, E-Periodica, <https://www.e-periodica.ch>**

# BULLETIN TECHNIQUE DE LA SUISSE ROMANDE

Organe en langue française de la  
SOCIÉTÉ SUISSE DES INGÉNIEURS ET DES ARCHITECTES

## ABONNEMENTS :

Suisse : 1 an, 12 francs  
Etranger : 14 francs

### Pour sociétaires :

Suisse : 1 an, 10 francs  
Etranger : 12 francs

Prix du numéro :  
75 centimes.

Pour les abonnements  
s'adresser à la librairie  
F. Rouge & C°, à Lausanne.

ainsi que de  
l'Association des Anciens Elèves  
de l'Ecole d'Ingénieurs de l'Université de Lausanne  
et des Groupes Romands de la G. e. P.

## COMITÉ DE RÉDACTION

Président : D<sup>r</sup> P. PICCARD, ingénieur, à Genève.  
Secrétaire : HENRY BAUDIN, architecte, à Genève.

## MEMBRES :

*Fribourg* : MM. F. BROILLET, architecte ; J. LEHMANN, ingénieur cantonal ; R. DE SCHALLER, architecte. — *Vaud* : MM. EPITAUX, architecte ; W. GRENIER, ingénieur, professeur honoraire de l'Université de Lausanne ; E. JOST, architecte ; CH. THEVENAZ, architecte. — *Genève* : MM. E. IMER-SCHNEIDER, ingénieur-conseil ; PAUL PICCARD, ingénieur-constructeur. — *Ch. WEIBEL*, architecte. — *Neuchâtel* : MM. ED. ELSKES, ingénieur, A. MEAN, ingénieur cantonal, F. PRINCE, architecte. — *Valais* : M. F. DE STOCKALPER, ingénieur.

RÉDACTEUR : D<sup>r</sup> H. DEMIERRE, ingénieur, Valentin, 2, Lausanne.

## ANNONCES :

40 centimes la ligne  
Rabais pour annonces répétées

Tarif spécial pour  
fractions de pages

S'adresser exclusivement  
à l'*Indicateur Vaudois*  
(Société Suisse d'Édition)  
Jumelles, 4, Lausanne.

## CONSEIL D'ADMINISTRATION DU BULLETIN TECHNIQUE :

E. IMER-SCHNEIDER, ingénieur-conseil, président ; J. CHAPPUIS, ingénieur. — A. DOMMER, ingénieur. — H. MEYER, architecte. — F. ROUGE, libraire.

ADMINISTRATION : LIBRAIRIE F. ROUGE & C°, 6, RUE HALDIMAND, LAUSANNE

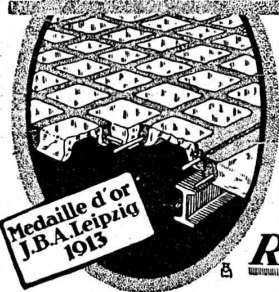


# Troesch & C°, Berne

## Fabrique d'Appareils Sanitaires



## Béton armé translucide



SYSTÈME KEPPLER BREVETÉ  
Nouveau système de  
plafonds translucides  
en béton armé et dalles  
de verre

Grande résistance à la surcharge. — Très grande  
facilité d'entretien et de nettoyage. — Suppres-  
sion de toute peinture ou enduit protecteur. —  
Le plus grand effet de lumière.

Représentant :

**Rob. Looser, Zurich**  
Badenerstr. 41

Médaille d'or  
J.B.A. Leipzig  
1913

## Métaux antifriction

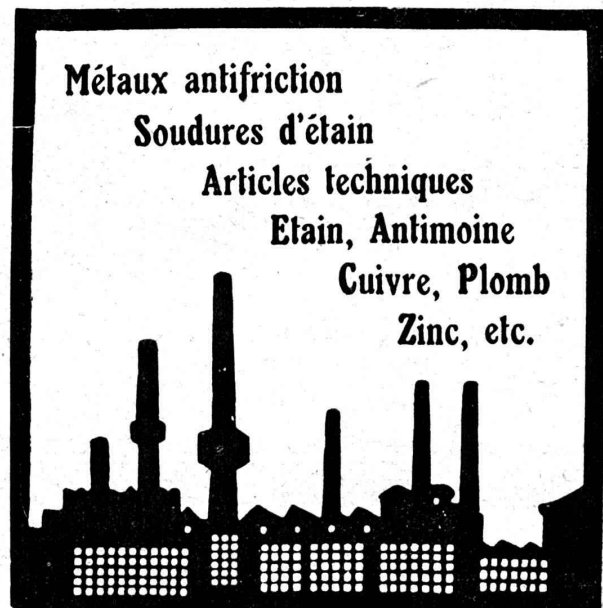
## Soudures d'étain

## Articles techniques

## Etain, Antimoine

## Cuivre, Plomb

## Zinc, etc.



## CHAUFFAGE et VENTILATION

Téléph.  
586

**MARC PELET**

St. Roch  
3 et 5

Ingénieur-Constructeur

LAUSANNE

Chauffages centraux par l'eau ou la vapeur

Chauffages combinés avec ventilation

Cuisines et services d'eau chaude

Buanderies et Séchoirs

Installation de dépoussiérage d'usines

Transport pneumatiques

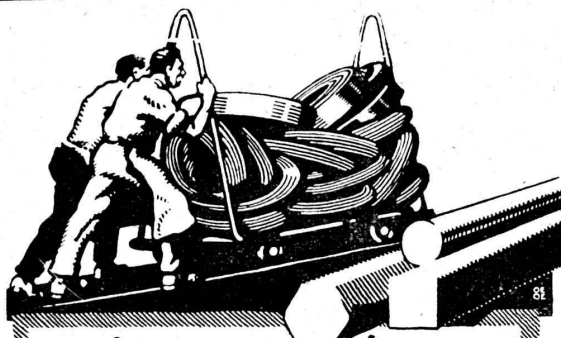
Poèlerie, Tolerie, Chaudronnerie, Soudure autogène

Devis, Projets et Renseignements gratuits.

# Vestit Métal S.A.

Fabrique à

# Zurich



## TRÉFILERIES RÉUNIES S.A. BIENNE

FERS & ACIERS  
ÉTIRES DE PRÉCISION, POIS, ROND, CARRÉS, HEXAGONES & AUTRES PROFILS  
QUALITÉS SPÉCIALES POUR VIS & DÉCOLLETAGES  
ARBRES DE TRANSMISSIONS  
EN ACIER SPÉCIAL, COMPRIMÉS, OU TOURNÉS  
FERS & ACIERS LAMINÉS À FROID  
JUSQU'À 300 mm DE LARGEUR  
FEUILLARDS POUR EMBALLAGES

GRAND PRIX EXPOSITION NATIONALE SUISSE BERNE 1914

## Ascenseurs Stigler

: les plus répandus du monde :

### E. GAILLARD

Ingénieur

Avenue des Alpes  
LAUSANNE

Réparations

Transformations

Entretien

Toutes fournitures

TÉLÉPHONE 1-30

## Baumann, Koelliker & C<sup>o</sup> S.A. Zurich

Bureau de Lausanne, Avenue de la Gare, 29.

Installations électriques en tous genres.

EXPLOSIFS  
de sûreté

**ALDORFITE**  
et  
**DORFITE**

Sûreté absolue dans l'emploi.  
La plus grande stabilité à toutes les températures.  
Ne gèlent jamais.

Détonateurs  
Mèches à mines

Lampes de mineurs.



Vente générale

**Robert Aebi & C<sup>ie</sup>**

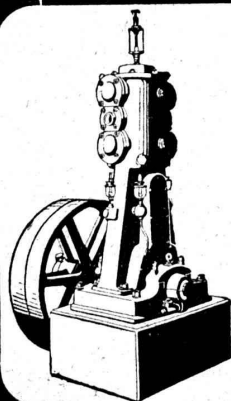
Maison fondée en 1880

**ZURICH**

Outils — Machines  
et Matériel roulant

pour la construction de  
Chemins de fer, Ponts et Chaussées,  
de Bâtiments et tous travaux publics.

Vente et Location



**Compresseurs - Pompes à vide  
Condenseurs, Filtres-presses, Agitateurs**

et autres appareils pour l'industrie chimique.

Essoreuses.

Machines spéciales pour le finissage des rubans.  
Machines à laver et à teindre les écheveaux.

**Ateliers de Construction Burckhardt, Bâle**

# CONSTRUCTIONS en FER

Ponts, Charpentes, Mâts, Réservoirs, Grues, Tôlerie, etc.

**Wartmann, Vallette & C<sup>ie</sup>, Genève**

Même maison à  
**BROUGG (Argovie)**

## LANDIS & GYR S.A.

### Z O U G

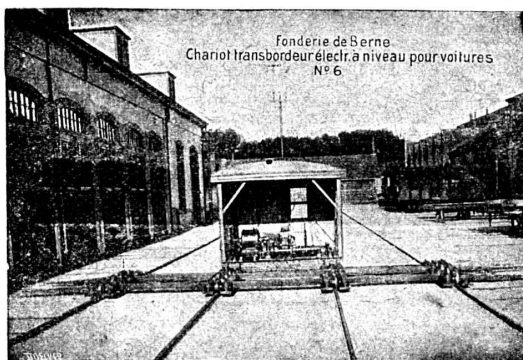
COMPTEURS D'ÉLECTRICITÉ  
WATTMÈTRES SYSTÈME FERRARIS  
INTERRUPTEURS HORAIRE

## Société des USINES de LOUIS de ROLL

Succursale: FONDERIE DE BERNE, à Berne.

Lettres et Télégrammes: Fonderie de Berne, à Berne.

Téléphone: 10.66



**Appareils de levage:** Ponts roulants, grues pivotantes, grues de chargement, etc., pour commande à bras et commande électrique.

**Machines pour tourbières:** Malaxeurs et transporteurs.

**Matériel de chemins de fer:** Ponts tournants et chariots transbordeurs, branchements et croisements pour voies normales et voies étroites, Barrières.

**Chemins de fer de montagne:** Funiculaires complets, avec freins spéciaux (systèmes brevetés), depuis 1898 89 exécutions.

**Superstructures à crémaillère:** Systèmes: Riggensbach, Abt, Strub, Peter, etc.

**Barrages:** Installations métalliques et mécaniques pour barrages et canaux, grilles, machines pour nettoyer les grilles, treuils, etc.

Renseignements sur des installations faites, références  
Projets et Devis sont à disposition.

Manufacture de Papiers

**STOUKY, BAUMGARTNER & C<sup>o</sup>**

LAUSANNE et RENENS

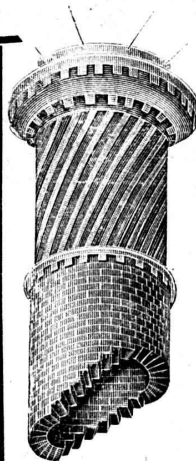
Spécialité de Papiers  
utilisés dans l'Industrie du Bâtiment

**P. CHIARA & FILS**

Pl. St-Laurent, 23, LAUSANNE

Verres de toutes sortes en gros et détail.

ENTREPRISES GÉNÉRALES  
de VITRERIE en tous genres  
Atelier spécial de Vitraux d'Art  
ENCADREMENTS



## FOURS

à RECUIRE  
à TREMPER  
pour fusion de métaux  
**VERRERIE**  
**CÉRAMIQUE**  
Produits chimiques, etc.

à haute température  
la grande et moyenne  
industrie

Nouveaux types de fours à récupération,  
les plus avantageux connus.

Chauffage avec tous genres de combustible,  
solide, liquide et de toute qualité.

Installations d'AVANT-FOYERS et de GAZOGÈNES

**CHEMINÉES D'USINES**

Réparations: Redressements, surélévations, cerclages, rejointoiements, revêtements (sans arrêt de chauffage), renversements, etc. Expertises.

**FORNOS S.A., BIENNE**

## BAUMANN FRÈRES

Ateliers pour la construction de  
Ressorts en tous genres



RESSORTS EN FIL D'ACIER DE 0,2-50 mm. D'ÉPAISSEUR  
en fil de laiton, nickel et bronze

pour toutes machines et appareils

RESSORTS EN TOLE D'ACIER TREMPÉ BLEUI  
RONDELLES A RESSORT

**Articles techniques pour l'industrie textile**

Calculs pour la capacité de charge à disposition  
de nos clients



# PAPIERS

à calquer, naturel et paraffiné en rouleaux et en feuilles, à dessin, blanc et jaune.

à héliographier,

Papiers millimétrés à dessin et à calquer, en rouleaux et en blocs brun et bleu.

Toile à calquer premières qualités.

Echantillons sur demande.

Maison spéciale p<sup>r</sup> papiers techniques

**G. Suter-Glogg**

Bâle 7

**F. GAUGER & C<sup>o</sup>**  
**ZURICH**



**FERMETURES**  
EN TÔLE D'ACIER  
ONDULÉE

MANUFACTURE DE  
**CAOUTCHOUC**  
V<sup>ve</sup> DE H. SPECKER  
(S. A.)  
Z U R I C H



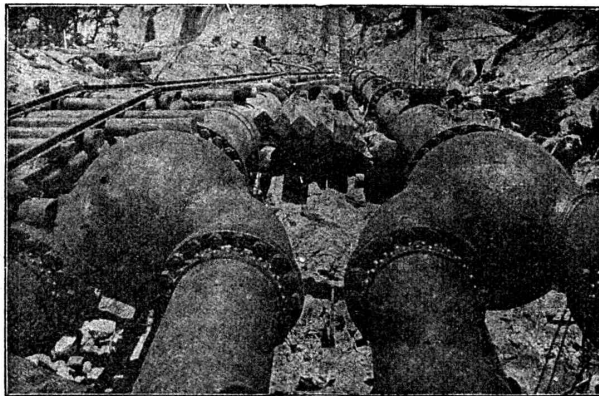
*Spécialités :*

Vêtements pour Scaphandriers et Mineurs  
Culottes, Bas et Bottes à eau  
Gants en caoutchouc pour Electriciens  
Souliers spéciaux.  
Isolateurs en Caoutchouc.  
Tapis en caoutchouc.  
Tubes et Feuilles en Ebonite, Fibre et Amiante  
Guttapercha  
Bandes caoutchoutées.  
Isolantes.

TUBES A GAZ

Manteaux et Pélerines en tissus caoutchoutés

## Mannesmannröhren-Werke :: Dusseldorf



Conduite de turbine de Big Creek (Californie).  
Transition de deux conduites de tubes sur quatre au moyen de tubes Y fonte acier.  
Poids total de la fourniture : 8,700 tonnes.

ont fourni jusqu'à présent

**175**

Conduites de turbines



en tubes sans soudure

jusqu'à  
300 mm. diamètre intér.

en tubes soudés

jusqu'aux  
plus grands diamètres

Représentant : **ERNEST DEFFNER**, ingénieur, ZURICH 6, Frohburgstrasse 54

## Chauffage électrique

économique

par les constructions de la

Fabrique d'appareils électriques

**Fr. Sauter, Bâle**

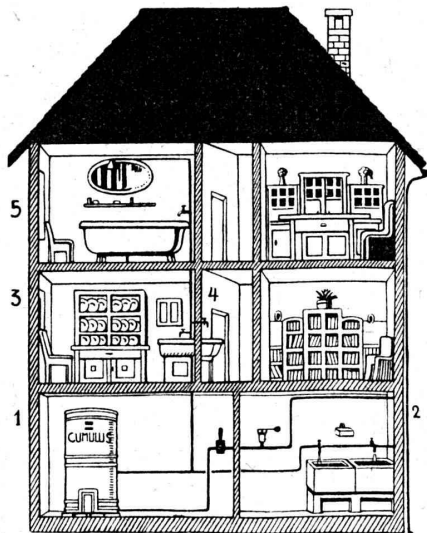
Accumulateurs  
à  
eau chaude

**„Cumulus“**  
(Plus de 600 appareils  
installés).

Fourneaux  
à accumulation  
de chaleur

**„Primulus“**  
(Plus de 1000 pièces  
installées).

Renseignements gratuits. P 3273 Q



## GRANITS DU TESSIN

Société Anonyme H. Schulthess

Siège à PERSONICO, capital fr. 300,000

Direction à Lavorgo (Tessin)

Téléph. 9

ESCALIERS, BALCONS  
SOUBASSEMENTS, TRAVAUX de FAÇADE

SPÉCIALITÉ :

Granit fin blanc de Verzasca pour travaux soignés,  
gneiss blanc pour revêtements d'escaliers en fer  
ou en béton armé.

RÉFÉRENCES DE PREMIER ORDRE

Représentants :

à Genève **M. A. Guelpa**, Rue du Stand, 53

à La Chaux-de-Fonds, **M. R. Chapallaz**, architecte

## Dans l'emploi de COMPTEURS D'EAU « PILATUS »

Construits d'après l'Ordonnance Fédérale  
du 29 octobre 1918,

vous  
économisez  
la  
consommation  
de l'eau ;  
en même temps,



vous  
épargnez  
les hauts  
frais  
de recherche  
de sources.

Veuillez demander prix et prospectus détaillés de la

**FABRIQUE DE COMPTEURS A GAZ (ELSTER & C<sup>ie</sup>),  
LUCERNE**

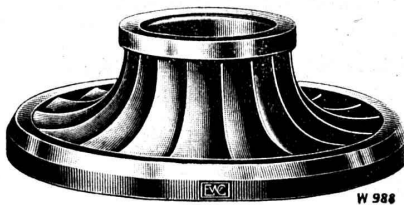
# TREUILS • BETONNIERES



Concasseurs, Cribleurs, Laveuses, Sonnettes à bras et à vapeur,  
Palans, Grues Électriques et à Vapeur, Moteurs — **Vente-Location** —  
**FRITZ MARTI S.A. BERNE** Dépôts et Ateliers à Berne et Wallisellen-Zurich

**ESCHER WYSS & C<sup>IE</sup> S.A.**  
Zurich  
Suisse

## Turbines hydrauliques



Système Francis et Roues tangentielles

Régulateurs universels

Turbo-Pompes

58/49

**Ed. AERNI-LEUCH, Berne**

Tirage de plans par tous les procédés :

**HÉLIOGRAPHIE**  
**PROCÉDÉ A SEC**  
**ZINCOGRAPHIE**

Reproductions prompte et soignée.

*Prix modérés.*

**Glaus, Leuzinger & C<sup>ie</sup>, Aarau**

Successeurs de Gysi & Cie

## INSTRUMENTS TECHNIQUES

*SPÉCIALITÉS :*

*Pieds à coulisse haute précision*

*Pieds à profondeur*

*Règles en rubans d'acier — Compas à ressort*

*Equerres de haute précision trempées*

*Trusquins*

# Halles, Ponts, Echafaudages

Constructions en bois « Système Stäubli »

breveté dans tous les pays civilisés

**SUPPORTS PROFILÉS EN LAMELLES DE TOUTE FORME**  
SANS FER SANS COLLE

Meilleure utilisation du bois

Facilement démontable

Résistant aux intempéries

Poids minime

Projets et exécution par **WILLI STÄUBLI**, Zurlindenstr., 115, Zurich

## Installations pneumatiques



**H. FLOTTMANN & CIE.**  
**ZÜRICH 2** RENGGER-  
 STRASSE 86

# ACIERS GIROD

*Aciers à outils*  
*Aciers de construction*  
*Aciers spéciaux pour aviation*  
*et automobile*  
*Aciers amagnétiques*  
*Aciers à faible hystérésis*  
*Aciers spéciaux pour aimants*  
*Acier moulé* P-562-F  
*Pièces de forge*  
*et pièces de machines brutes et finies*  
*Arbres - Vilebrequins.*

SEUL CONCESSIONNAIRE POUR LA SUISSE :

**COMPAGNIE DES FORGES**  
**& ACIERIES ÉLECTRIQUES**  
 Paul GIROD, Courtepin (Fribourg)

I<sup>a</sup> Material  
**Sägeblätter**  
 I<sup>a</sup> Arbeit  
 ORIGINAL  
 Jura

*Bandsägen, Kreissägen, Schlitzfräser  
 f. Holz, Horn, Metall, Eisen, Stahl, usw.  
 Laubsägen, Brisuren & Marketteriesägen  
 Kalt- & Warmsägen  
 Schnellschnitt-Kaltsägeblätter.*

**Paul Schubert**  
 Rüschlikon-Zürich

**MOTEURS TIGRE**  
 5-40 HP. À UN, DEUX ET QUATRE CYLINDRES

BENZINE  
 HUILE BRUTE

BENZOL  
 PÉTROLE

POUR INDUSTRIE, AGRICULTURE,  
 INSTALLATIONS ÉLECTRIQUES, ETC.

**ATELIERS**  
**DE CONSTRUCTION**  
**S. HINWIL A.**  
 ZÜRICH  
 RUE STAMPFENBACH 17. TEL. H. 6433





# E. BECK



## PERLES, PRÈS BIENNE

Télégrammes : PAPPBECK

Téléphone 2008

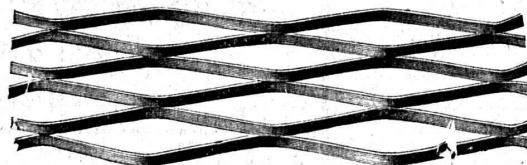
Fabrique pour

**Plaques d'asphalte pour isolations en tous genres**

Tapis d'isolation :: Plaques asphaltées en liège

Papier pour couverture :: Carton bitumé cannelé :: Carholineum  
et tous les produits d'asphalte et de goudron.

LAUSANNE



LAUSANNE

FRANCILLON & C<sup>ie</sup>

# U.-H. HILTEBRAND & C<sup>IE</sup>

ÉTABLISSEMENTS DE CONSTRUCTIONS ÉLECTRIQUES — FONDÉS EN 1909

**PARIS IX<sup>e</sup>**

10, Rue Nouvelle

Téléphone : central 18.60

Adresse télégraph. : Hiltebing-Paris

## Ateliers de Constructions

à

**CAROUGE près GENÈVE**

35-37, Rue Jacques-Dalphin

Téléphone 52.49

Adresse télégraph. : Hiltebing-Carouge-Genève



98042 + 98043

**GENÈVE**

3, Rue Chaponnière

Téléphone 68.11

Adresse télégraph. : Hiltebing-Genève

## Département : FABRICATION

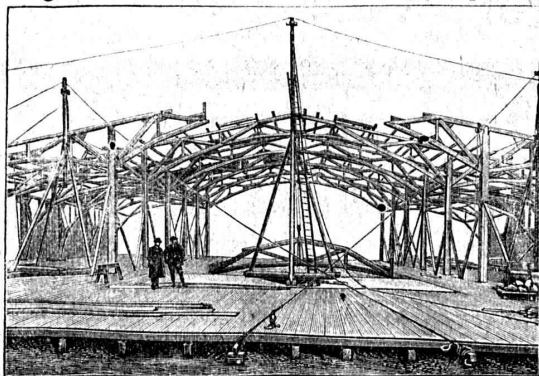
Coffrets de branchement brevetés

Transformateurs industriels et de mesure,  
de sonnerie  
Cabines transformatrices brevetées  
Parafoudres à huile brevetés  
Tableaux de distribution

## Constructions modernes en bois Système à mailles (breveté)

Statiquement déterminé

**Légereté ! Bon marché ! Montage rapide !**



Halle 3 de la Foire Suisse d'Echantillons à Bâle  
Plusieurs milliers de m<sup>2</sup>  
couverts en Suisse jusqu'à ce jour

Références de premier ordre

Détenteurs du brevet

**Kienast & Hammerer, ingénieurs, Zürich**

Concessionnaire pour la Suisse romande :

**P. J. Blaser, ing. civil E. P. Z., Fribourg (Suisse)**

102, Rue de Zähringen

Télégrammes : Rocmac.

Téléphone : 315

## Société Suisse des Explosifs

Usines à GAMSSEN

près BRIGUE (Valais)

# GAMSITE

**EXPLOSIF DE SURETÉ**

**Dynamite à tous dosages  
Mèches et Détonateurs.**

Téléphone N° 15.



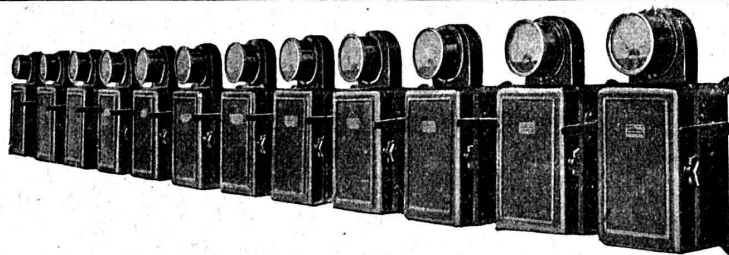
## CHARLES MAIER

Fabrique d'Appareils électriques

SCHAFFHOUSE (Suisse)

Prix-courants

sur  
demande



Offres spéciales

sur  
demande

COFFRETS DE MANŒUVRE

pour haute et basse tension  
automatique et non automatique

## SOCIÉTÉ SUISSE D'EXPLOSIFS CHEDDITE & DYNAMITE

Bureau à Liestal. Tél. 182.

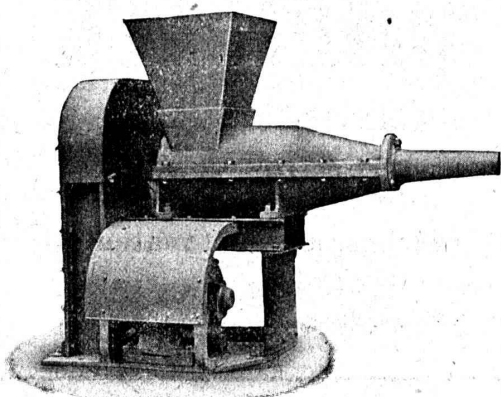
Usines à Liestal (Bâle-Camp.) et Isleten (Uri)

livre toujours

DYNAMITE, explosifs de sûreté "CHEDDITE" & "TELSITE"

MÊCHES ET DÉTONATEURS

Société Suisse pour la Construction de Locomotives et Machines  
WINTERTHUR



MACHINES A BRIQUETER

la tourbe, le charbon,  
la poussière de coke, etc.

Livrables de suite.

# S.A. Alb. BUSS & C<sup>ie</sup>

## BALE

### Constructions en fer

Ponts - Bâtiments et fenêtres - Barrages, etc.

### Réservoirs et Appareils

Gazomètres - Wagons-citernes complets.  
Récipients de refoulement et de vide  
Chaudrons et bassins de réfrigération. - Agitateurs, etc.

### Soudure d'aluminium - Forge de cuivre

Spécialité: Alambics à vapeur complets.

## FOURS

Fours à tremper, à recuire, à adoucir et à cémenter,  
fours de forge et autres.

Trempe en régie.

# Gubler & C<sup>ie</sup> S.A. - Zurich

Télégrammes: Elektrogubler Zurich

Bleicherweg 45

### Construction:

Transmissions électriques à haute et basse tension, installations pour l'éclairage et force motrice.

### Fabrication:

Moteurs électriques à char, fiche de contact pour moteurs en caisse de fonte, armatures d'éclairage,

Travaux artistiques en métal.



Plafonds, cloisons, voûtes corniches et revêtements de façades de bois ou en panneaux, piliers, poutres, etc, en

Treillage en terre cuite sont exempts de fissures, incombustibles et inaltérables par les influences atmosphériques

Références de 1er ordre. Prospectus E et échantillons sur demande.

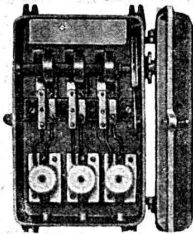
Fabrique suisse de Treillage en terre cuite S.A., Lotzwil (Berne)  
Médaille d'Or Berne 1944.



## MOVO S.A. VEVEY

Fabrique d'Appareils électriques

Coffrets de manœuvre - Interrupteurs-commutateurs étoile-triangle - Disjoncteurs-automatiques  
Limiteurs de courant - Interrupteurs à pression  
Interrupteurs à flotteurs - Boîtes de branchement pour fusibles - Interrupteurs à levier  
Prises de courant - Lamelles en fil d'argent



# LA CÉRINDOLE

Emulsion blanche  
Effet incolore et inodore  
**rend le mortier**  
**rigoureusement étanche**  
Prospectus gratis sur demande

BOSSHARD - SUTER, Kilchberg - Zurich - ci-devant G. BOSSHARD, ZURICH

## E. & H. Mäder, Berne

Maison pour Articles d'Electricité.

Magazinweg, 12

Moteurs électriques.

Appareils et Machines.

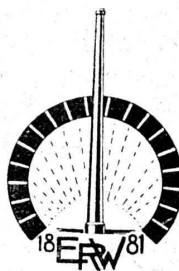
Horloges électriques.

Téléphones et Sonneries.

Fabrication d'Appareils électriques de précision, etc.  
Réparations - Enroulement - Restaurations.

Etablissement d'installations pour la production de la force électrique.

Service économique  
et sécurisé.



Vente de Matériaux  
réfractaires.

## Fours industriels

de tous genres.

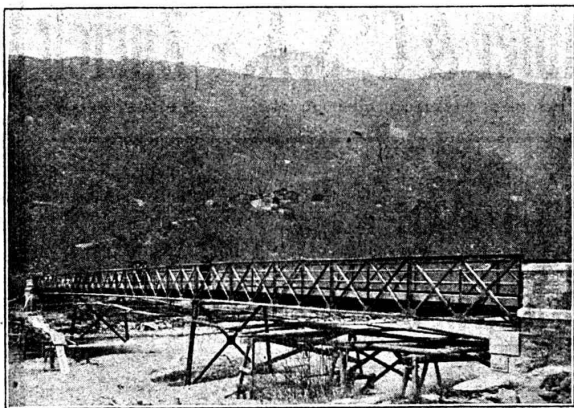
Fournaies, Fours à recuire, à fondre, à incinération, à trempe. Générateurs. Murage des chaudières et Economiseurs. Avant-foyer pour brûler des sciures et écorces. Cheminées d'usines.  
Reconstructions. Réparations.

Pour les projets, devis et exécution s'adresser à

**E. ROMEGIALLI, Winterthur**  
RENNWEG. 12. Tél. 11.86.

Références.

Maison fondée en 1881



# Constructions métalliques J. FATIO FILS & C<sup>IE</sup>

Successeurs de Louis FATIO

(Fondée en 1845)

LAUSANNE

St-Roch - Maupas.  
N° 558.

Louifat: Lausanne.



TÉLÉPHONES

CABLES

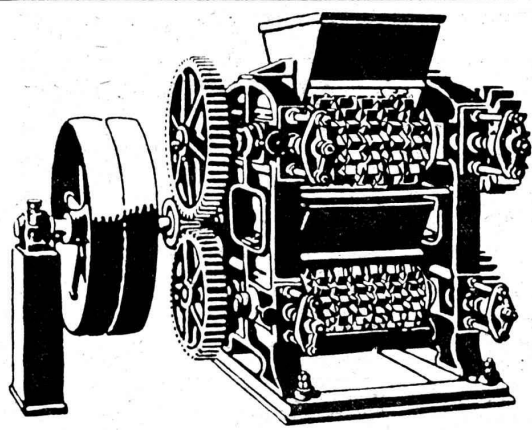
PARIS

3, Rue Milton, 9<sup>me</sup>  
Trudaine 60-28.

Louifat: Paris.

Production en 1916. 1917 et 1918: 2.200.000 kgs.

Références en Suisse et en France.



## Broyeurs - Concasseurs

Construction "Daverio"

pour anthracite, coke, briquettes, charbon, sel, craie, argile  
et autres matières semi-dures.

Installations complètes de broyage, concassage, criblage  
et transport.

PLANS et DEVIS SUR DEMANDE

Daverio & C<sup>ie</sup> S.A. Ateliers de Construction Zurich

## „Jurasite“

Produit Suisse  
pour mortier  
de couleur naturelle.

(Marque déposée No. 37047)

Ces deux produits Suisses sont très résistants, de couleurs solides et d'une application facile.

S'adresser pour les prospectus, les échantillons, les références et tous autres renseignements à la fabrique ci-bas,  
qui SEULE fabrique ces produits ou à ses Représentants.

Fabrique de Chaux hydr. et de gypse Bärswil (Soleure) Usine de Terrazzo et de Jurasit

REPRÉSENTANTS: Gyss-Union, S. A., Lausanne et Bex.

Gétaz, Romang & Ecoffey S. A., Lausanne et Vevey.

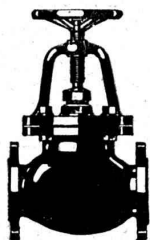
Paul Bura, Vauseyon, 19, Neuchâtel (pour le Canton de Neuchâtel)

## „Alpesite“

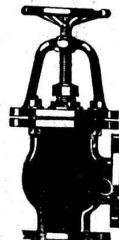
Produit Suisse  
pour crépis similipierres, pierres  
factices et bétons agglomérés.

(Marque déposée No. 38616)

## FABRIQUE DE CHAUFFAGE CENTRAL S.A. BERNE



Vannes d'arrêt pour vapeur. — Vannes de réduction de  
pression. — Soupapes de sûreté. — Purgeurs à flotteur. —  
Appareils de condensation. — Vannes à glissière. — Vannes  
automatiques à fermeture rapide. — Vannes à double réglage.  
Vannes à papillon. — Soupapes de retenue. — Robinetterie  
en tous genres. — Niveaux d'eau. — Pompes à acides. — Etc.



APPAREILS POUR L'INDUSTRIE CHIMIQUE  
ET DE L'ALIMENTATION