

Zeitschrift: Bulletin technique de la Suisse romande
Band: 45 (1919)
Heft: 1

Werbung

Nutzungsbedingungen

Die ETH-Bibliothek ist die Anbieterin der digitalisierten Zeitschriften auf E-Periodica. Sie besitzt keine Urheberrechte an den Zeitschriften und ist nicht verantwortlich für deren Inhalte. Die Rechte liegen in der Regel bei den Herausgebern beziehungsweise den externen Rechteinhabern. Das Veröffentlichen von Bildern in Print- und Online-Publikationen sowie auf Social Media-Kanälen oder Webseiten ist nur mit vorheriger Genehmigung der Rechteinhaber erlaubt. [Mehr erfahren](#)

Conditions d'utilisation

L'ETH Library est le fournisseur des revues numérisées. Elle ne détient aucun droit d'auteur sur les revues et n'est pas responsable de leur contenu. En règle générale, les droits sont détenus par les éditeurs ou les détenteurs de droits externes. La reproduction d'images dans des publications imprimées ou en ligne ainsi que sur des canaux de médias sociaux ou des sites web n'est autorisée qu'avec l'accord préalable des détenteurs des droits. [En savoir plus](#)

Terms of use

The ETH Library is the provider of the digitised journals. It does not own any copyrights to the journals and is not responsible for their content. The rights usually lie with the publishers or the external rights holders. Publishing images in print and online publications, as well as on social media channels or websites, is only permitted with the prior consent of the rights holders. [Find out more](#)

Download PDF: 26.01.2026

ETH-Bibliothek Zürich, E-Periodica, <https://www.e-periodica.ch>

Mannesmannröhren-Werke, Düsseldorf

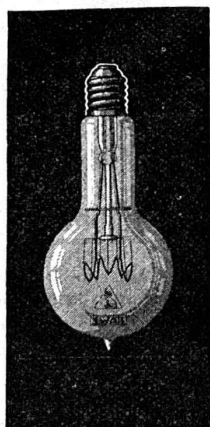
TUBES

sans
soudure
et
soudés

pour chaudières, installations de chauffage, conduites d'eau, de vapeur, d'acides, etc.
à brides
à emboîtement
de sondage
à bouts filetés et à manchon depuis $\frac{1}{8}$ "
de précision étirés à froid, pour la construction d'automobiles, de bicyclettes, etc.

SERPENTINS et SPIRALES. POTEAUX TUBULAIRES d'éclairage et de traction.

Représentant pour la Suisse: **Ernest DEFFNER, Ingénieur, ZÜRICH VI, Frohburgstrasse, 54**



LAMPES

à filament étiré

1 Watt et $\frac{1}{2}$ Watt
Fabrication exclusivement suisse

LUMIÈRE S.A.
ZOUG (Suisse)

USINE à GOLDAU

ANTIFROSTO

Produit se mélangeant au béton et mortier pour en empêcher le gel et éviter ses suites.

FABRICATION ET VENTE

Kasp. Winkler & Co - Zurich 5

Téléphone: Seinau 3963.
Adresse télégraphique: Sika.

P. CHIARA & FILS

Pl. St-Laurent, 23, LAUSANNE

Verres de toutes sortes en gros et détail

ENTREPRISES GÉNÉRALES
de VITRERIE en tous genres
Atelier spécial de Vitraux d'Art
ENCADREMENTS



Plafonds, cloisons, voûtes, corniches et revêtements de façades de bois ou en panneaux, piliers, poutres, etc., en

Treillage en terre cuite
sont exempts de fissures, incombustibles et inaltérables par les influences atmosphériques

Références de 1er ordre.
Prospectus E et échantillons sur demande.

Fabrique suisse de Treillage en terre cuite S.A., Lotzwil (Berne)
Médaille d'Or Berne 1944.



Henri Brändli, Horgen

Fabrique de carton bitumé, ciment ligneux

Spécialité :

Plaques isolatrices asphaltées

en toutes épaisseurs et de tous genres pour

Couvertures imperméables de ponts, tunnels, passages, chapas de voûte, soubassements, etc.

ISOLATIONS (Fourniture et pose) ISOLATIONS

Feutre et tapis isolant. Asphalte isolant.

Meilleures références.
Télégr. Henri Brändli.

Service soigné
Téléphone: 38

E. & H. Mäder, Berne

Maison pour Articles d'Electricité.

Magazinweg, 12

Moteurs électriques.
Appareils et Machines.
Horloges électriques.
Téléphones et Sonneries.

Fabrication d'Appareils électriques de précision, etc.
Réparations - Enroulement - Restaurations.

Etablissement d'installations pour la production de la force électrique.

BAUER S. A.

ZÜRICH 6

Fabrique spéciale de Coffres-forts
Portes blindées

Compartiments de location pour banques.

Meubles de bureau en acier - Etagères pour livres et dossier - Installation de Bibliothèques et Archives.

La plus ancienne et la plus importante fabrique suisse de la branche
Fondée en 1862



Oehler & Co
AARAU
Transports
aériens
à câbles

Transporteurs de toutes sortes

Vis transporteuses. Gouttières à secousses
Transporteurs à ruban. Transporteurs à bascules
Elévateurs à godets. Elévateurs inclinés
Elévateurs à bascules, etc.

Installations pour le chargement des foyers

Chemins de fer suspendus

Chemins de fer

Système Decauville.

Petites Locomotives
électriques et à moteur.

Installations pour la
manœuvre des wagons

Installations
de chargement
et de déchargement

Dragues-Bétonnières

Brouettes et Chariots
en fer.

Ed. BRUN, Wædenswyl

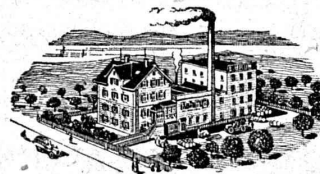
(Suisse)

Première fabrique spéciale de matériaux
pour la trempe et la soudure.

PRODUCTION JOURNALIÈRE : 15.000 KILOS

TÉLÉPHONE

Fondée en 1886



TÉLÉGRAMME
Brun, Wædenswyl

Exportation

Poudre à cémenter C pour cémenter en paquet ou
au four, avec une profondeur
de trempe atteignant 8 mm.

Poudre à tremper B à feu ouvert jusqu'à une profon-
deur de 3 mm.

Poudre à braser Brunin remplaçant le borax et la
brasure, soudant à une
chaleur 3 fois moins forte qu'avec l'ancien procédé.

Graisse et huile réfrigérantes pour rafraîchir
les paliers chauds
et les préserver de la chaleur.

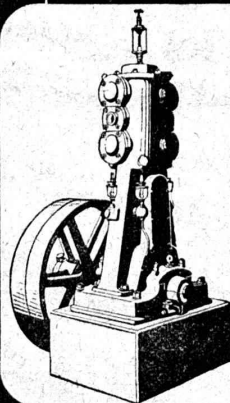
Liquide à tremper exempt d'acide.

Graisse universelle à souder Brunol exempte
d'acide
et d'oxyde, pour tout emploi, installations, fabrications, etc.

Poudre à souder le fer et l'acier, ainsi que pour la
soudure autogène, la meilleure
existante à ce jour.

Huile à perforer soluble dans l'eau.

Prix-courant et visite du voyageur gratis.

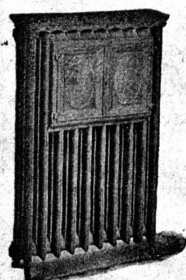


Ateliers de Construction Burckhardt, Bâle

Compresseurs
Pompes à vide sèches
Pompes à vide humides
Essoreuses

Machines spéciales pour la teinture et pour l'apprêt.

Fabrique de CHAUFFAGE CENTRAL et Poëlerie Moderne C. SAMBUC FILS, Ingén. Lausanne



Fabrique de colliers en fer forgé. Exportation

CHAUFFAGES CENTRAUX

Cuisines complètes, pour hôtels et pensions

Fours de tous systèmes. — Buanderie — Séchoirs

Petite chaudière Thermos pour appartements.
Brev. + 76402.

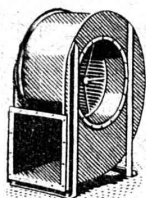
Premières installations de Chauffage central par circulation d'air forcé:
Grands Magasins Innovation - Dépôt des Tramways, à Lausanne

Exposition internationale Milan 1906 : Diplôme d'Honneur et Médaille d'Or.



Tél.
1677

« Thermos »



Ventilateurs **SULZER**

pour tous emplois, de construction normale ou spéciale

Pressions de **2 à 2000** mm de colonne d'eau

Demandez la brochure No. B. T. 3510

SULZER FRÈRES, Société Anonyme, Winterthur

Commune de Lausanne Usine électrique du Bois-Noir, à Saint-Maurice

AVIS DE CONCOURS

Le soussigné met en soumission les travaux suivants :

- Dragage dans le canal de fuite de l'Usine électrique du Bois-Noir, environ 3000 m³.
- Dragage dans le dépotoir du canal d'amenée environ 7000 m³.

J. H. 37256 C.

Les plans, cahier des charges et formulaires de soumission sont à disposition des intéressés au bureau technique **Max Hoeter**, ingénieur, Rue de Bourg, 10, Lausanne ou au Bureau **Max Hoeter**, Entreprise du Bois-Noir, Villa du Bois-Noir, à St-Maurice.

Les soumissions portant l'inscription « Dragage à l'Usine électrique du Bois-Noir » devront parvenir franco aux adresses ci-dessus pour le 20 janvier 1919, au soir.

On cherche à acheter

**Quelques bons théodolites
et quelques lunettes à niveler.**

Offres détaillées sous Z-10232-Y, à **Publicitas, S.A., Berne**.

A VENDRE

environ 25 tonnes fer pour béton armé, en barres de 5-6 mètres de long, diamètre 18-19 millimètres.

Adresser offres sous chiffres **P 24229 C, Publicitas S. A., Lausanne**.

Commanditaire

Maison de la Suisse romande, ancienne renommée, avec bonne clientèle, demande comme commanditaire, technicien dans la partie chauffage.

O. F. 7 N.

Adresser offres sous **O. F. 7 N.**, à **Orell Füssli, Publicité, Lausanne**.

Métaux antifrictions

Soudures d'étain

Métaux purs

Articles techniques

Vestit Metal S.A.

Zurich.



Plaques

à enchaînement

Brevet 46934. — Licence offerte pour les cantons de Berne (Oberland), Uri, Unterwald, Glaris, Fribourg, Grisons, Appenzell, Saint-Gall, Thurgovie, Tessin, Vaud, Valais, Neuchâtel, Genève.

Plaques en béton armé, utilisables de plusieurs côtés, insurpassables pour la construction des digues.

Voir la description dans la *Schweiz. Wasserwirtschaft*, N° 22 de la 4^{ème} année, et dans le *Bulletin technique*, N° 16 de la 42^{ème} année.

Les intéressés sont priés de s'adresser à **M. O. Brodbeck, ingénieur-Liestal**.

O. F. 4733 A.

IMPRIMERIE LA CONCORDE

Jumelles, 4 LAUSANNE Tél. 3595.

IMPRESSIONS SOIGNÉES. LABEURS. ALGÈBRE



Les propriétaires des brevets suisses :

N° 72 226 Warenverpackung,

désirent entrer en relations avec les fabricants suisses en vue de la mise en valeur des inventions brevetées.

S'adresser à **Mathey-Doret & Cie, 17, Boulevard extérieur, Berne**.

Papiers

d'héliographie
à calque
à dessin

recommandent

**Soc. Suisse d'Héliographie
ZURICH**

**BUREAU INTERNATIONAL DE
BREVETS D'INVENTION
GENÈVE-SUISSE
E. IMER-SCHNEIDER
INGÉNIEUR-CONSEIL**

INDICATEUR VAUDOIS

**Recueil des Adresses de Lausanne et du Canton de Vaud
publié par la Société Suisse d'Édition, 4, Jumelles, Lausanne.**

Paraît au commencement de chaque année.

En souscription En librairie

I^{re} Partie : adresses de Lausanne par ordre alphabétique et professionnel Fr. 5.— 6.—

II^e Partie : adresses de Lausanne par ordre de rues, villas, sociétés, renseignements, etc. Ne se vend pas seule



En souscription En librairie

III^e Partie : adresses des autres communes du canton Fr. 5.— 6.—

I^{re} et II^e Parties réunies » 8.50 10.—

I^{re} et III^e » » » 8.50 10.—

I^{re}, II^e et III^e » (Complet) » 12.— 14.—

Lampes
Wotan-
1/2-Watt
à remplissage gazeux
150-1500 watts

Pour
éclairage efficace
de grands locaux,
rues et places.

Siemens-Schuckertwerke
Bureau Zurich



Kern

AARAU

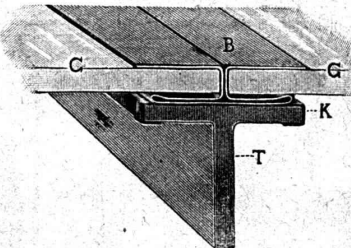
BOITES de COMPAS

**Instruments de Géodésie
et de Topographie**

CATALOGUES GRATIS

KERN & Cie, Société Anonyme
AARAU

TOITURE DE VERRE sans mastics



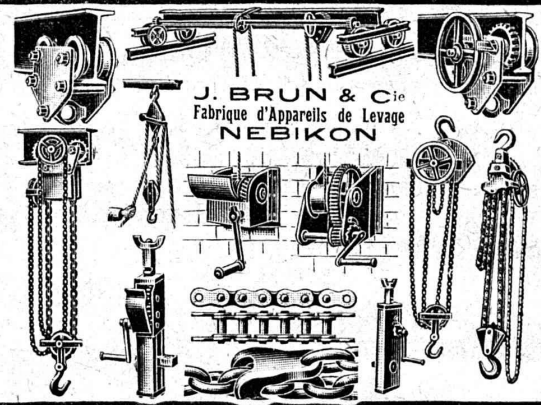
à moyeu de bandes de plomb. Est la plus solide, la plus commode, et la plus propre.

Elle s'emploie pour les sheds, lanterneaux et les serres.

Livré et monté: 180,000 m².

Fabricant et détenteur du brevet :
JACQUES SCHERRER, Zurich
Bleicherweg, 26

Représentant pour la Suisse romande :
J. ARBORE, Vitrerie, Neuchâtel



J. BRUN & Cie
Fabrique d'Appareils de Levage
NEBIKON

Constructions Métalliques

C. Wolf & Cie, Nidau (Berne)

Décorations en Staff

de fabrication spéciale brevetée
et meilleur équivalent des travaux poussés sur place
sont achetés par **architectes, entrepreneurs**
de préférence chez

Ernest Haberer & Cie - Berne
Téléphone 943

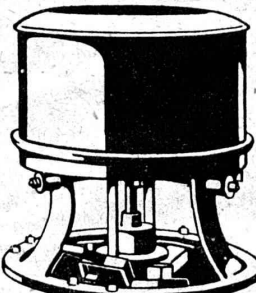
Commandes directes d'après catalogues et travaux d'après plans spéciaux sont promptement exécutés.
Projets avec nos motifs de catalogues pour plafonds, murs, etc., en tous genres et grandeurs, d'après plans donnés, sont fournis gratuitement.
Conditions avantageuses.
Catalogues à disposition.

Machines à laver

Essoreuses

...

Ad. Schulthess & Cie
ZURICH
Atelier de Constructions





Nouvelle S.A. des Automobiles MARTINI

Saint-Blaise (Neuchâtel)

CAMIONNETTES: 1500 Kg. Charge Utile.

VOITURES TOURISME: 14 et 18 HP.

Devis sur demande.

Camionnette Militaire Suisse.

Installations pneumatiques



AFFOLTER, CHRISTEN & C^{ie} S. A.
BALE



GALVANISATION A FAÇON

(GALVANISATION AU BAIN)

PLOMBERIE

FABRIQUE SPÉCIALE DE TOUS

TRAVAUX DE TOLERIE

(SPÉCIALITÉ SOUDURE AUTOGENE)

BOUILLEURS

RÉSERVOIRS

TUYAUX

EMBALLAGES MÉTALLIQUES

ETC.

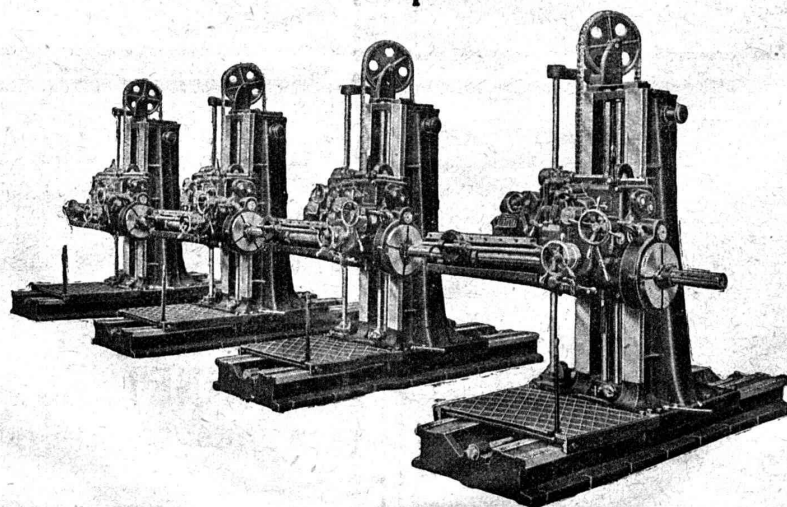
Société Suisse de Machines-Outils Oerlikon

TÉLÉGRAMMES : OUTIL OERLIKON
PHONE : ZÜRICH : (HOTTINGEN 6943)

MACHINES-OUTILS MODERNES

de haute précision.

Fabrication
en série



Fabrication
en série



Fédération des Fabricants Suisses



de Cartons bitumés (inscr. R. du C.)

Téléphone : 36.36



ZURICH, Peterhof Télégr.: Dachpappverband Zurich

BUREAU DE VENTE

ET DE CONSULTATION

Livraison de cartons bitumés, ciment ligneux, matières collantes et cartons-feutre.

Achat et **TRANSMISSIONS USAGÉES**
Vente
d'occasion : **POULIES, etc.**

BERTSCHINGER FRÈRES & Cie
WALLISELLEN, près ZURICH

Téléphone N° 2. Adresse télégr. Gebertschinger.

Appareillage, Serrurerie, Installations sanitaires
SOUDURE AUTOGENE

DANIEL PERRET

6, Avenue de Béthusy LAUSANNE Téléphone 1086

Installateur des eaux de Cossonay, Ballaigues, Vallorbe, Vaulion, Echallens, Bremblens, Leysin, Belmont.

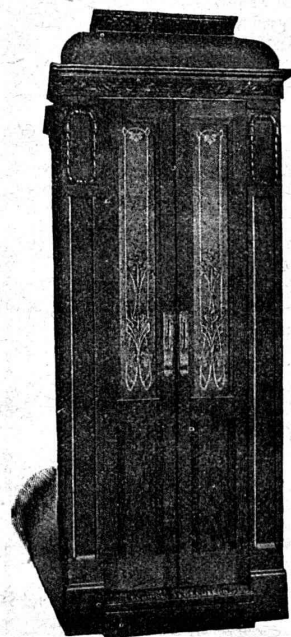
Spécialité de canalisations à haute pression, chauffages de serres. Etudes et devis sur demande. Magasin d'exposition et de vente. Articles pour gaz. Potagers économiques «Le Rêve», etc., Réchauds, manchons, etc.

ASCENSEURS ET MONTE-CHARGES

Electricques, Hydrauliques, à Transmission

Schindler & Cie, Lucerne

Bureau et Atelier à LAUSANNE



Marc PELET

Ingénieur-Constructeur

Rue Saint-Roch, 3 et 5

Commande par bouton
par corde, par volant.

Marche silencieuse

Parachute infailible

4000 installations en fonctions

Renseignements, Dessins,

Devis et Prix-courants

gratis sur demande.

ARTICLES SANITAIRES en marbre-mosaïque armé :

Eviers, Egouttoirs
Fontaines murales, Lavoires
Baignoires

Lavabos individuels et collectifs.

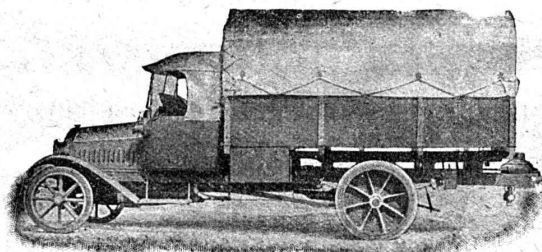
Exécution d'après dessin dans toutes les formes et dimensions.

S.A. des Usines de Mosaïque en Marbre

BALDEGG

Bureau de vente avec magasin d'échantillons à Berne

Hirschengraben N° 7



Camions de 2 à 5 tonnes,
Camions pont basculant,
Omnibus 10-40 passagers,
Arroseuses automobiles,
Tracteurs militaires,
Tracteurs pour l'agriculture,
Camions pour le transport de
bois en grumes, etc.

FABRIQUE d'AUTOMOBILES BERNA S.A.
OLTEN (Suisse)



Tracteur „Berna“ 40 HP.



ROBINETTERIE

pour :

vapeur,
eau, gaz
électricité.



Fonte en laiton et en bronze.

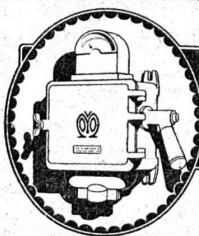
R. Nussbaum & Cie - Olten

Fonderie et Robinetterie

LA CÉRINDOLE

Emulsion blanche
Effet incolore et inodore
rend le mortier rigoureusement étanche
Prospectus gratis sur demande

BOSSHARD - SUTER, Kilchberg - Zurich - ci-devant G. BOSSHARD, ZURICH



MOVO S.A. VEVEY

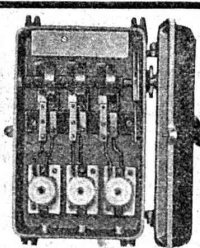
Fabrique d'Appareils électriques

Coffrets de manœuvre - Interrupteurs-commutateurs étoile-triangle - Disjoncteurs-automatiques

Limiteurs de courant - Interrupteurs à pression

Interrupteurs à flotteurs - Boîtes de branchement pour fusibles - Interrupteurs à levier

Prises de courant - Lamelles en fil d'argent



S.A. Alb. BUSS & Cie

BALE

Constructions en fer

Ponts - Bâtiments et fenêtres - Barrages, etc.

Réservoirs et Appareils

Gazomètres - Wagons-citernes complets.
Réceptifs de refoulement et de vide
Chaudrons et bassins de réfrigération. - Agitateurs, etc.

Soudure d'aluminium - Forge de cuivre

Spécialité : Alambics à vapeur complets.

FOURS

Fours à tremper, à recuire, à adoucir et à cémenter, fours de forge et aulres.

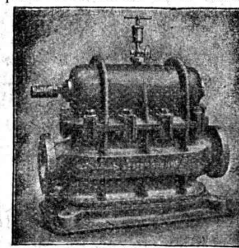
Trempe en régie.

ATELIERS DE CONSTRUCTIONS S. A.

ci-devant A. Schmid • ZURICH • Adr. Télégr. : Sihlfabrik
Fondés en 1871 • Selnuu Téléphone 3511.

COMPTEURS D'EAU

pour le contrôle de la consommation du combustible nécessaire pour tous les propriétaires de chaudières.

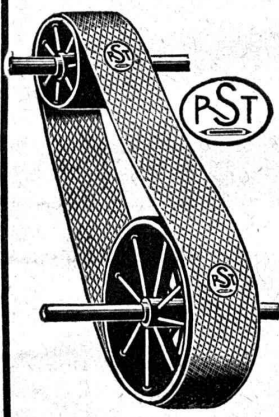


Plus de 10,000 appareils en service

- Pompes
- Moteurs à eau
- Turbines
- Compresseurs
- Presses hydrauliques
- Presses à excentrique
- Engrenages à vis sans fin
- Appareils pour la production de gaz d'air, système Schmid
- Machines à reliev, système Egger.

Compteur d'eau à double piston.

Courroies



en coton et en poils de chameau, pour transmission ;

en chanvre, pour élévateurs et monte-charges ;

en coton et en chanvre, pour transporteurs.

Tuyaux en Chanvre

pour tous usages.

ROBERT SUTER & Co

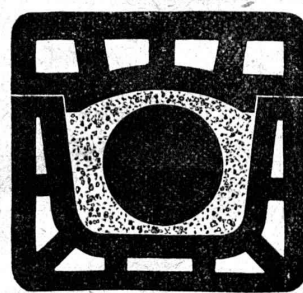
THAYNGEN-SCHAFFHOUSE

IMPRIMERIE LA CONCORDE

LAUSANNE

Direction :
Th. Pache-Tanner JUMELLES, 4
J. Pache-Périllard Téléphone 35 95

Impressions commerciales et artistiques
Tirages en couleurs, illustrations, Labeurs
Journaux, volumes, brochures, catalogues
Circulaires :: Enveloppes :: Programmes
Cartes de visite et d'adresse, Obligations
Faire-part, Registres :: Algèbre, Musique



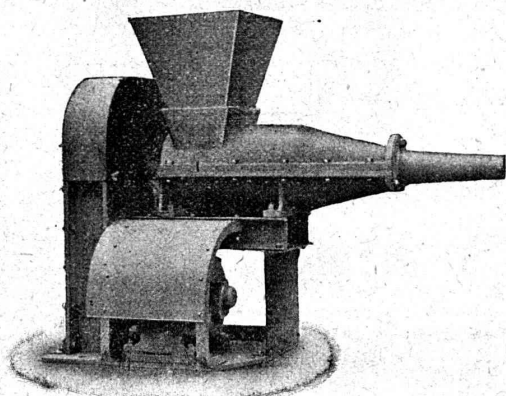
CANIVEAUX pour câbles

A. G. der Ziegelfabriken Thayngen und Rickelhausen.

Prospectus et échantillons sur demande.

THAYNGEN
Ct. de Schaffhouse

Société Suisse ^{pour} la Construction de Locomotives et de Machines WINTERTHUR



MACHINES A BRIQUETER

la tourbe, le charbon,
la poussière de coke, etc.

Livrables de suite.



CAMILLE BAUER, BALE



Lampe idéale pour pupitre et lecture

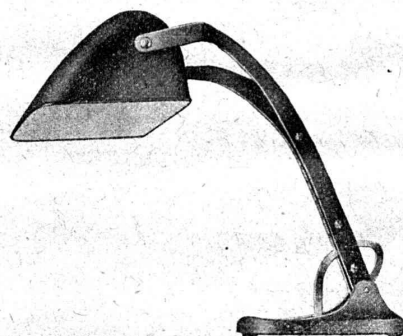
Haute intensité lumineuse.
Rayonnement vers le bas.



9

La lumière ne touche pas les yeux.

Lampe solide, pratique et bon marché.



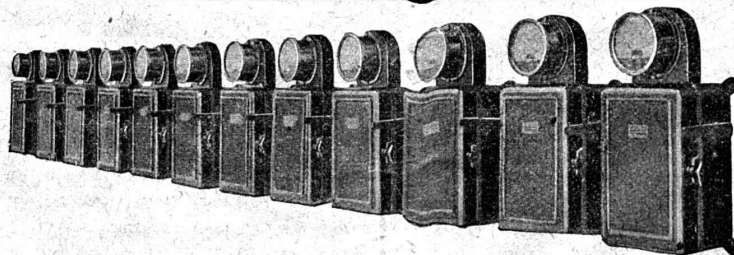
DEMANDEZ-LES PRIX

CHARLES MAIER

Fabrique d'Appareils électriques

SCHAFFHOUSE (Suisse)

Prix-courants
sur
demande



Offres spéciales
sur
demande

COFFRETS DE MANŒUVRE
pour haute et basse tension
automatique et non automatique

EMBRAYAGE BENN

Protégé dans tous les pays industriels par 29 brevets et de nombreuses marques déposées.

L'Embrayage Benn est le premier embrayage à friction où l'on ait produit l'entraînement par deux anneaux de friction.

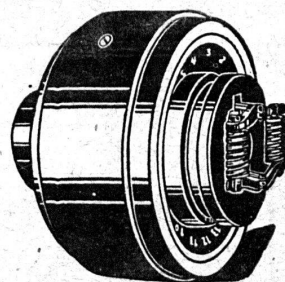
Tous les autres embrayages à deux anneaux de friction ne sont que des imitations de l'Embrayage Benn.

Parce que les parties essentielles de l'Embrayage Benn sont protégées par de nombreux brevets, les imitations ne peuvent rivaliser avec lui.

L'Embrayage Benn laisse loin derrière lui tous les autres embrayages à friction, tant par sa progressivité que par sa longue durée.

A cause des économies importantes qu'il permet de réaliser dans une usine, l'Embrayage Benn constitue un très bon placement d'argent.

Essayez l'Embrayage Benn pour vous en convaincre.



SOCIÉTÉ DES USINES DE LOUIS DE ROLL

Succursale : USINES DE CLUS (Canton de Soleure).

G. RUTTIMANN :: LAUSANNE

ENTREPRISES ÉLECTRIQUES



TÉLÉPHONE 3322

Maison spéciale pour la construction de

Réseaux électriques aériens

SOCIÉTÉ ANONYME

BROWN, BOVERI & C^{ie}, BADEN (Suisse)

Bureau Technique pour la Suisse Romande : Lausanne, Avenue de la Gare, 3 :: Téléphone 2159

Transformateurs de tension et d'intensité.

ESSAYÉS OFFICIELLEMENT

② Transformateurs de tension
type TLM^e 151, 161

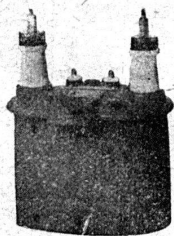
② Transformateurs de tension
type TOM^e 151, 161, 251

③ Transformateurs de tension
type TOM^e 321, 331, 341, 351, 361, 371

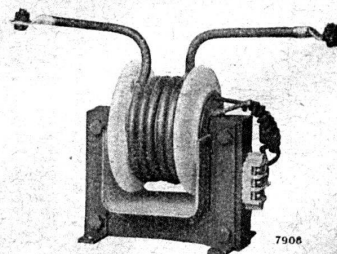
④ Transformateurs de tension
type TOM^e 451, 461, 471

④ Transformateurs d'intensité : type C¹, A⁶, A⁸, A¹⁰, A¹²

Demander tarifs A³ T VII : A³ T VII^a, A³ T VI



Transformateur de tension monophasé type TLM 151



Transformateur d'intensité Type C
Jusqu'à 200 Amp.