

**Zeitschrift:** Bulletin technique de la Suisse romande  
**Band:** 45 (1919)  
**Heft:** 12

## **Werbung**

### **Nutzungsbedingungen**

Die ETH-Bibliothek ist die Anbieterin der digitalisierten Zeitschriften auf E-Periodica. Sie besitzt keine Urheberrechte an den Zeitschriften und ist nicht verantwortlich für deren Inhalte. Die Rechte liegen in der Regel bei den Herausgebern beziehungsweise den externen Rechteinhabern. Das Veröffentlichen von Bildern in Print- und Online-Publikationen sowie auf Social Media-Kanälen oder Webseiten ist nur mit vorheriger Genehmigung der Rechteinhaber erlaubt. [Mehr erfahren](#)

### **Conditions d'utilisation**

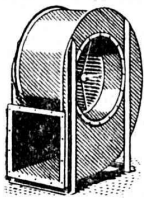
L'ETH Library est le fournisseur des revues numérisées. Elle ne détient aucun droit d'auteur sur les revues et n'est pas responsable de leur contenu. En règle générale, les droits sont détenus par les éditeurs ou les détenteurs de droits externes. La reproduction d'images dans des publications imprimées ou en ligne ainsi que sur des canaux de médias sociaux ou des sites web n'est autorisée qu'avec l'accord préalable des détenteurs des droits. [En savoir plus](#)

### **Terms of use**

The ETH Library is the provider of the digitised journals. It does not own any copyrights to the journals and is not responsible for their content. The rights usually lie with the publishers or the external rights holders. Publishing images in print and online publications, as well as on social media channels or websites, is only permitted with the prior consent of the rights holders. [Find out more](#)

**Download PDF:** 26.01.2026

**ETH-Bibliothek Zürich, E-Periodica, <https://www.e-periodica.ch>**



# Ventilateurs **SULZER**

pour tous emplois, de construction normale ou spéciale

Pressions de **2 à 2000** mm de colonne d'eau

Demandez la brochure No. B. T. 3510

**SULZER FRÈRES, Société Anonyme, Winterthur**

Société Suisse d'Explosifs

**Cheddite & Dynamite**

Téléphone 182 LIESTAL Téléphone 182

## EXPLOSIFS de sûreté

de tout genre et de toute puissance.  
Dynamites, Mèches et Détonateurs.

### Bon constructeur

expérimenté dans la construction des appareils de levage, est demandé par importante usine de la Suisse romande. Adresser offres avec références et prétentions sous chiffres P. 45609, Publicitas S. A., Lausanne.

### A VENDRE 350 bacs

d'accumulateurs, 35 x 24 cm. sur 43,5 cm. de hauteur, en verre blanc de 5 mm. d'épaisseur

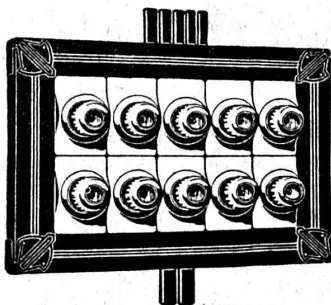
Adresser les offres sous M 24655 L, Publicitas S. A., Lausanne.

## SIEMENS - SCHUCKERTWERKE

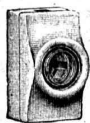
Succursale: ZÜRICH Löwenst., 55



Tableau de distribution  
Système Used



Distribution système Used  
composée seulement de 7 pièces.



Coupe-circuit universel  
système Used

sur les modèles installés à faible hauteur, tous les raccords et toutes les connexions sont toujours contrôlables par devant.

30 %  
moins chers  
que les  
tableaux sur  
marbre.

### Offre d'emploi.

« Ateliers de constructions électro-mécaniques » cherchent un ingénieur-mécanicien, habile constructeur, ayant déjà quelques années de pratique dans la fabrication de machines et appareils électriques.

S'adresser au président de l'Association amicale des Anciens Elèves de l'Ecole d'Ingénieurs de l'Université de Lausanne.

Nous attirons l'attention des lecteurs sur l'encartage Wanner & C<sup>ie</sup>, à Horgen.

## Coffres-forts

de construction incombustible  
et incrochetable  
fabriqués par la maison

**A. & R. WIEDEMAR**

Fondée en 1862 à Berne Fondée en 1862

Médaille d'Or : Exposition Nationale Suisse Berne 1914

### Offres d'exploitation de Brevets d'invention

**E. IMER-SCHNEIDER** INGÉNIEUR CONSEIL GENÈVE

Les propriétaires des brevets suisses suivants désirent entrer en relations avec des fabricants suisses, en vue de la fabrication des articles brevetés et seraient disposés à céder des licences d'exploitation ou à vendre leurs brevets :

N° 74297 du 13 juin 1916, Naoum **Alchevsky**, pour : « Faucheuse ».  
N° 76961 du 8 août 1916, H.-L. **Kochanski**, pour : « Système de bracelet extensible ».

N° 64926 du 24 juin 1913, E.-K. **Scott**, pour : « Four électrique servant à la fixation directe de l'azote de l'air ».

N° 58047 du 25 août 1911, J.-L. **Larrad**, pour : « Arrêt de sûreté de vis ».

N° 70515 du 28 décembre 1914, J.-L. **Muller** et J. **Bonnet**, pour : « Machine pour la fabrication des manchons employés pour l'éclairage par l'incandescence ».

N° 56176 du 14 juin 1911, C.-P. **Elieson** (cessionnaire **Bloxham**) pour : « Horloge actionnée par le poids même de son mouvement ».

N° 74656 du 27 juillet 1916, P.-R. **Kuehnrich**, pour : « Alliage ».

N° 72718 du 18 juin 1913, G. **Josephy-Erben**, pour : « Dispositif de commande à vitesse variable pour machines à anneaux à filer et à retorque ».

N° 68086 du 2 août 1913, **Vickers Limited**, pour : « Procédé pour l'injection d'un combustible liquide dans les moteurs à combustion interne et installation pour sa mise en œuvre ».

N° 68087 du 2 août 1913, **Vickers Limited**, pour : « Procédé pour l'injection d'un combustible liquide dans les moteurs à combustion interne et installation pour sa mise en œuvre ».

N° 79711 du 2 mars 1916, **Société Anonyme des Etablissements Delaunay-Belleville**, pour : « Moteur à combustion interne à deux temps et à huit cylindres ».

Prière d'adresser les offres ou propositions à M. E. Imer-Schneider ingénieur-conseil, 8, Boul. James Fazy, à Genève, qui les transmettra à qui de droit.

**W. BAUMANN**  
**HORGEN**  
SUISSE  
Maison fondée  
en 1860



**Volets à rouleaux. Stores à lames prismatiques**  
**Volets à panneaux. Paravents**

## Mise au concours de Travaux.

La Direction du 1<sup>er</sup> arrondissement des Chemins de fer fédéraux, à Lausanne, met au concours la fourniture et le montage du tablier métallique du passage supérieur à construire en gare de Chavornay, au km. 27,545 de la ligne Lausanne-Bienne.

Poids total, 67 tonnes.

Les formulaires de soumission peuvent être retirés au Service central de la Voie, à Lausanne, bureau N° 142 du bâtiment d'administration II, Razude.

Les plans seront remis aux entrepreneurs qui en feront la demande, moyennant un dépôt de 3 fr. qui leur sera remboursé si une soumission a été déposée et les plans restitués.

Les offres devront parvenir à la Direction soussignée le 30 juin 1919 au plus tard, sous pli fermé portant la suscription : « P. S. de Chavornay ».

Les soumissionnaires resteront liés par leurs offres jusqu'au 31 juillet 1919.

Lausanne le 27 mai 1919.

P32126L

Direction du 1<sup>er</sup> arrondissement C. F. F.

## Services industriels - La Chaux-de-Fonds

## Mise au concours

La Direction soussignée met au concours les travaux de **creusement d'une galerie souterraine** de 600 mètres environ, pour le captage de nouvelles sources aux Molliats, près Champ-du-Moulin.

Les plans et cahiers des charges sont déposés au bureau de l'Ingénieur du Service des Eaux, Collège, 30, au 1<sup>er</sup> étage, où ils peuvent être consultés dès le **lundi 16 juin 1919**.

Les offres, sous pli fermé, portant la suscription « Creusement d'une galerie souterraine aux Molliats », doivent être adressées à la Direction des Services industriels, jusqu'au **mardi 8 juillet 1919, à 8 heures du matin**.

Les soumissions devront être valables jusqu'au **15 août 1919**.

L'ouverture publique des soumissions aura lieu le **mardi 8 juillet 1919, à 2 heures** de l'après-midi, à l'Hôtel communal, salle du Conseil général.

Des visions locales se feront les **mardis 17 et 24 juin** et **1<sup>er</sup> juillet**, de **2<sup>h</sup> 1/2** à **6 heures** de l'après-midi, à l'Usine des Molliats. Station de chemin de fer la plus rapprochée : Champ-du-Moulin.

La Chaux-de-Fonds, le 7 juin 1919.

Direction des Services industriels.

## SOCIÉTÉ SUISSE DE CONSTRUCTION de ROUTES S.A.

MACADAMS AEBERLI ET PHILIPPIN, PRODUITS ASPHALTES

LAUPENSTRASSE 8 **BERNE** TELEPHONE 5454 5472

ETABLISSEMENT DE ROUTES PAVÉES  
TRAVAUX D'ASPHALTE EN TOUT GENRES  
CYLINDRAGE  
CONSTRUCTION ET ENTRETIEN DE ROUTES  
AVEC ET SANS FOURNITURE DE MATÉRIAUX  
LOCATION DE ROULEAUX COMPRESSEUR DE 12-14 T.

SUCCURSALE  
**LAUSANNE**  
TELEPHONE 20-28

CONCASSEURS  
AUTOMOBILES

SUCCURSALE  
**ZÜRICH**  
TELEPH. HOT. 43-81

DEMANDEZ OFFRES ET RÉFÉRENCES  
EXPOSITION NATIONALE BERNE 1914 MÉDAILLE D'ARGENT

Entreprise électrique à Bogota (Colombie) d'une capacité actuelle de 3600 kVA cherche à engager un

### ingénieur

comme directeur du service d'exploitation, qui soit aussi capable de faire les projets pour l'agrandissement de l'entreprise ou l'installation de nouvelles usines.

On demande un ingénieur de bonne famille suisse avec diplôme et expérience pratique, connaissant à fond le français et s'engageant à apprendre de suite l'espagnol.

Les conditions d'engagement seront fixées par contrat.

Les intéressés sont priés d'adresser leurs offres avec renseignements détaillés sur leur carrière et références sous chiffre 108 à l'Indicateur caudois, Lausanne, et d'y ajouter leur photographie.

## DOLOMITES

(carbonate de magnésie)

à vendre P-120-M

Carrières d'Arcel, Villeneuve (Vaud)

## Grand assortiment de SCIES A RUBAN

Spécialiste pour Affûtage et soudure.  
travail prompt et soigné.  
Se recommande

**Müller-Kaas, Zurich 3**

Birmensdorferstr., 193

## Chemins de fer fédéraux.

## SOUSSION

La **Direction générale** des C F F met en soumission les **travaux ci-après de l'usine hydro-électrique de Barberine (Valais)**.

**I<sup>er</sup> lot : Travaux d'infrastructure de la conduite forcée et du funiculaire et pose de la voie du funiculaire**, travaux comprenant principalement environ 25,000 m<sup>3</sup> de terrassements et 7000 m<sup>3</sup> de maçonnerie.

**II<sup>me</sup> lot : Route d'accès au barrage**, d'une longueur d'environ 3400 m. Les travaux comprennent principalement environ 20,000 m<sup>3</sup> de terrassements et 1000 m<sup>3</sup> de maçonnerie.

On peut consulter les plans et les cahiers des charges et se procurer les formulaires de soumission au service de l'électrification, bureau N° 118 du bâtiment d'administration des C F F, rue de l'Université, 6, à Berne.

Sur demande, les projets de contrat et les plans seront remis aux soumissionnaires au prix de fr. 25 pour le I<sup>er</sup> lot et de fr. 20 pour le II<sup>e</sup> lot.


Les soumissions devront parvenir à la Direction générale des C F F, à Berne, le **14 juin 1919** au plus tard, sous pli fermé portant la suscription « Usine de Barberine, soumission pour le ... lot ». Elles seront valables jusqu'au **31 juillet 1919**.

Le **2 juin 1919**, une visite locale aura lieu avec les organes de la Direction générale. Rassemblement des participants près de la halte de Châtelard-Village, à **7<sup>h</sup> 1/2** heures du matin.

P. 4316 Y.

Direction générale des C F F.

**Drahtseilbrücke über die Emme.**



**E. FATZER, ROMANSHORN (SUISSE)**  
**FABRIQUE DE CÂBLES MÉTALLIQUES**  
POUR TOUS LES USAGES ET DE TOUTES DIMENSIONS



# LEDER=RIEMEN

## UND ZUTATEN

### FÜR JEDE BETRIEBSART

# GUT & CO ZÜRICH





Maison fondée en 1848

## Explosifs modernes

### PETITPIERRE FILS & C<sup>o</sup>

#### NEUCHÂTEL

Téléphone 3.15

La plus ancienne maison fournissant la partie.

### Explosifs, Mèches à mine, Détonateurs, etc.

LAMPES DE MINES

## Ed. AERNI-LEUCH

### BERNE

se recommande pour livraison de

**Papiers héliographiques, négatif, positif et sépia**

**Papiers à détail, Papiers calque**

**Toile à calquer** G. H. 1004 B.

**Papiers quadrillés, au millimètre et au centimètre**

EXPÉDITIONS PROMPTES — PRIX MODÉRÉS

Métaux antifrictions

Soudures d'étain

Métaux purs

Articles techniques

### Vestit Metal S.A.

Zürich.



## PAPIERS

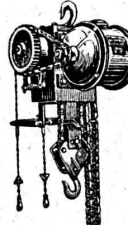
à calquer, naturel et paraffiné en rouleaux et en feuilles, à dessin, blanc et jaune, à héliographe, Papiers millimétrés à dessin et à calquer, en rouleaux et en blocs brun et bleu. Toile à calquer premières qualités.

Echantillons sur demande.

Maison spéciale p<sup>r</sup> papiers techniques

### G. Suter-Glogg

Bâle 7



### Palans électriques

### Ponts roulants et installations de transports électriques.

### Fabrique d'Ascenseurs et de Machines

## SCHINDLER & C<sup>ie</sup>

### LUCERNE

Division appareils de levage.

# FRANCHILLON & C<sup>ie</sup> LAUSANNE

SOCIÉTÉ ANONYME

## PRATTELN

Dépôts et représentations à : ZÜRICH, BERNE et SOLEURE.

**Fabrication de chalumeaux autogène, soudeurs et coupeurs.**

**Réducteurs de pression.**

**Chalumeaux à souder le plomb.**

**Eclairage acétylène pour autos.**

**Eclairage en tous genres. Industrie chimique.**

**IMPORTANT :** Avant tout achat adressez-vous à notre maison. — Devis et catalogues gratuits.

Représentants sont envoyés de suite. :-: Premières références.

# AGA



SOCIÉTÉ ANONYME

## GENÈVE

### FABRICATION D'ACÉTYLÈNE DISSOUS

**Postes pour brasure et soudure à l'étain.**

**Réducteurs de pression à l'oxygène.**

**Chalumeaux pour l'industrie horlogère.**

**Eclairage pour motocyclettes**

*pour le sport, la technique, la fabrication d'horlogerie ; pour pharmaciens, docteurs, dentistes, etc.*

**Appareils en tous genres, système le plus perfectionné.**

**Les appareils AGA sont les meilleurs et les plus économiques.**

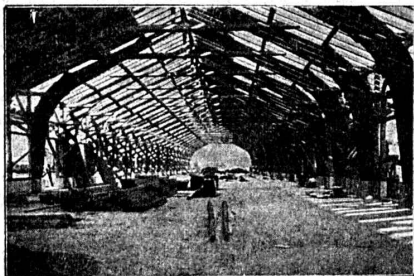
*Tous les appareils sont de notre fabrication.*

# Constructions brevetées „Système Hetzer“

Bâtiments de grande envergure, tels que : Usines, Halls, Hangars, Coupoles, etc.  
Systèmes statiques irréprochables. Rapidité d'exécution. Solidité à toute épreuve.  
Superficie couverte en Suisse jusqu'à ce jour : environ 180 000 m<sup>2</sup>

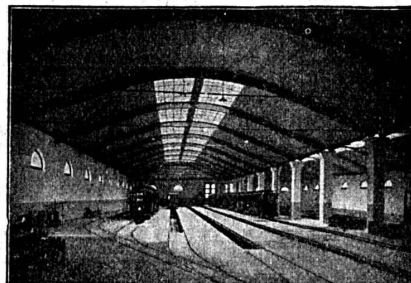
Etudes, devis et exécutions par la

Société Suisse pour nouvelles constructions en bois „Système Hetzer S.A.“  
à Zurich  
Téléphone Hottingen, 1915 Stampfenbachstrasse 15



## Références :

Remise pour les locomotives des C.F.F. à Berne; Toit des perrons des C.F.F. à Gossau, Viège, Letten-Zurich, Schubelbach, Frick etc., Nouveaux ateliers de la Fabrique de machines de Lanquart, à Olten. Ateliers de la Société des Forges de Richterswil; Hangars industriels de la fabrique de cellulose Attisholz; fabrique de produits chimiques Sandoz, à Bâle. Bâtiments militaires, tels que : manèges, hangars, Entrepôts, etc.



CONCESSIONNAIRE pour la SUISSE ROMANDE : ED. BUGNION, entrepreneur, LAUSANNE

## ATELIERS de CONSTRUCTIONS MÉCANIQUES de VEVEY (Suisse)

### TURBINES et RÉGULATEURS

Monte-charges de tous systèmes

Compresseurs.

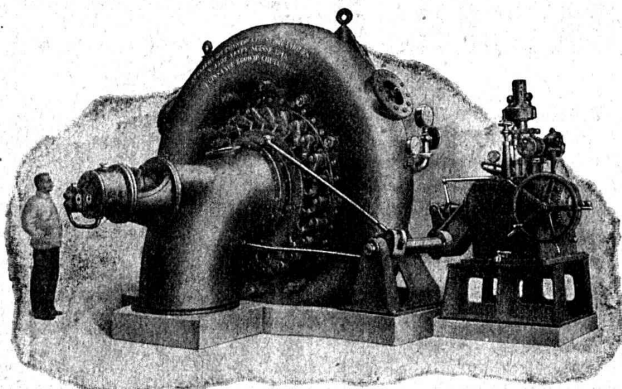
Presses hydrauliques.

ENGINS DE LEVAGE

Grues, ponts  
et plaques tournantes.

Chariots transbordeurs.

### BRANCHEMENTS et CROISEMENTS



Turbine spirale avec régulateur à pression d'huile, 5600 HP sous 160 m. de chute.

### Fonderie de FER et de BRONZE

PONTS et

Charpentes métalliques.

RÉSERVOIRS

et CHAUDIÈRES

GAZOMÈTRES  
TUYAUX

### BARRAGES et ÉCLUSES

DEVIS de toutes MACHINES  
sur demande.

Ateliers Electro-Mécaniques

## S. Spälti Zurich 5

Hardturmstrasse 121.

Téléphone Selnau 44 99

ci-devant : Wanger et Spälti.

Dente · Rchat · Réparations  
Echanges · Bobinage et Transformation  
de machines et appareils électriques  
de toutes provenances.



### UNION SOCIÉTÉ ANONYME À BIENNE

Première Fabrique Suisse de Chaînes soudées  
par procédé électrique breveté  
USINE À MÂCHE.

Chaînes en tous genres pour l'Industrie.

Chaînes calibrées et éprouvées à double résistance pour  
grues, monte-charges, palans et toutes sortes d'appareils  
de levage. Chaînes pour élévateurs et transporteurs.  
Chaînes à lier pour chemins de fer, Chaînes de charge  
pour fonderies etc. Chaînes antidérapantes pour automobiles.

LES COMMANDES SONT REÇUES PAR  
TRÉFILERIES RÉUNIES S. A. BIENNE  
S. A. DES FORGES ET USINES DE MOOS, LUCERNE  
H. HESS & C<sup>ie</sup>, PILGERSTEG-RUTI (ZURICH)

# Appareillage électrique Westinghouse

pour installations d'éclairage et de force.

Interrupteurs et Commutateurs rotatifs B. & P. avec ou sans tirage.

Douilles combinées avec interrupteur à tirage.

SIMPLICITÉ

SOLIDITÉ

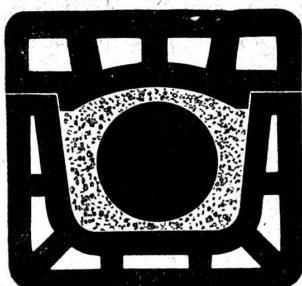
SÉCURITÉ

ÉLÉGANCE.

Employés dans toutes les installations de premier ordre.

## SOCIÉTÉ ANONYME WESTINGHOUSE

50, Rue du Marché, BERNE



**CANIVEAUX**  
pour câbles



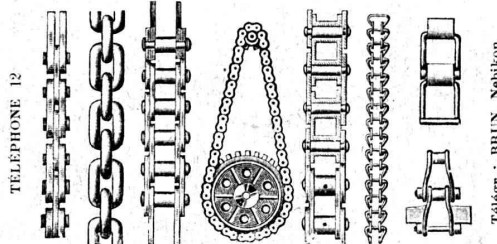
**A. G. der Ziegelfabriken Thyngen  
und Rickelhausen.**

Prospectus et échantillons  
sur demande.

**THAYNGEN**  
Ct. de Schaffhouse

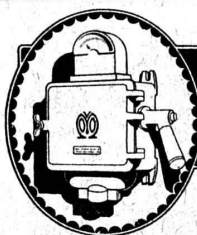
**J. BRUN & C<sup>ie</sup>, Nebikon**

Fabrique de chaînes et  
appareils de levage



Grands stocks en chaînes pour toutes industries,  
ainsi qu'en palans, chariots roulants, crics, etc.  
Demandez nos offres, s. v. p.

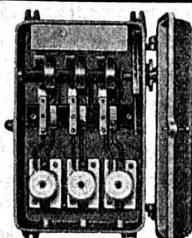
Télégr.: BRUN, Nebikon



**MOVO-S-A  
VEVEY**

Fabrique d'Appareils électriques

Coffrets de manœuvre - Interrupteurs-commuta-  
teurs étoile-triangle - Disjoncteurs-automatiques  
Limiteurs de courant - Interrupteurs à pression  
Interrupteurs à flotteurs - Boîtes de branche-  
ment pour fusibles - Interrupteurs à levier  
Prises de courant - Lamelles en fil d'argent



## S.A. des ATELIERS de SÉCHERON

(Brevets Thury)

**G E N È V E**

Ci-devant C<sup>ie</sup> DE L'INDUSTRIE ÉLECTRIQUE ET MÉCANIQUE

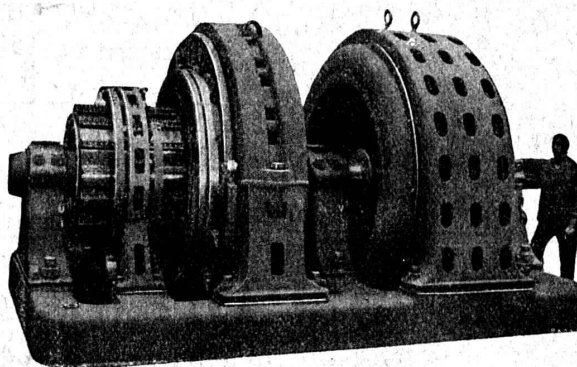
MACHINES ÉLECTRIQUES EN TOUS GENRES  
ET DE TOUTES PUISSANCES

COURANTS ALTERNATIFS ET CONTINU

ÉLECTROCHIMIE — TRACTION — RÉGULATEURS

TRANSPORTS DE FORCE ET DISTRIBUTION D'ÉNERGIE

SPECIALITÉS DE SURVOLTEURS-DÉVOLTEURS



## TRAVAUX D'ASPHALTAGE

POUR COUVERTURES DE TOITURES  
PLATES POUR BATIMENTS, FABRIQUES

Couvertures en ciment volcanique — Plaques isolatrices en asphalte

Chapes en asphalte sur voûte, tunnel, etc.  
Asphalte caoutchouté monolithe  
Planelles et pavés en asphalte comprimé  
Pavage de bois

Travaux garantis

Étanchéité parfaite

Nombreuses références

**ROSSO & SCHNEEBELI, LAUSANNE  
ET VEVEY**

**Entreprise de Travaux publics et Bâtiments**

Bureau d'Ingénieurs  
pour Etudes,  
Projets et Exécution

**LOCHER & C<sup>IE</sup> ZURICH**

Maison fondée en 1830  
par  
J. J. LOCHER

TALSTRASSE 10

**TRAVAUX HYDRAULIQUES :**

Installations hydro-électriques.  
Fondations à l'air comprimé.  
Installations pour navigation fluviale.

**Construction de Bâtiments industriels et Usines; Travaux en béton armé.**

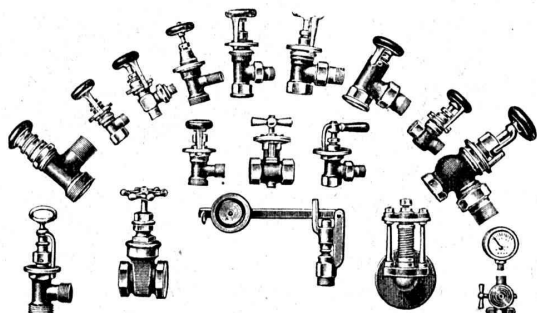
**Travaux de Charpenterie :**

Construction de halles d'après notre  
système breveté.

Toitures imperméables.

Pavages en asphalte coulé et comprimé.

**Fonderie et Robinetterie de Lyss**



Spécialité : Robinetterie pour chauffages centraux

**BAUER S. A.**  
**ZURICH 6**

Fabrique spéciale de Coffres-forts  
Portes blindées

Compartiments de location pour banques.

Meubles de bureau en acier - Etagères pour livres  
et dossier - Installation de Bibliothèques et Archives.

La plus ancienne et la plus importante fabrique suisse de la branche  
Fondée en 1862

**BIGLER, SPICHIGER & C<sup>ie</sup>, S. A.**  
à BIGLEN (Berne)

Fabrique de meubles en fer et de machines

Fabrication spéciale pour

**Matériel de lignes de contact et Matériel  
d'équipement de chemins de fer électriques**

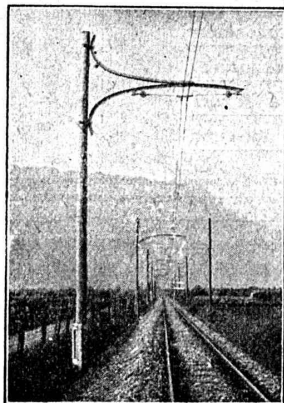
DIRECTION : Ing. MORGENTHALER

**BUREAU TECHNIQUE à BERNE**

Adresse pour la correspondance : BIGLER, SPICHIGER & C<sup>ie</sup>, à BERNE  
Téléphone N° 26 20 \* Adresse télégraphique : ELECTROBIGLEN BERNE

ATELIERS MÉCANIQUES --  
SERRURERIE MÉCANIQUE  
-- FORGE MÉCANIQUE --  
ÉTAMPAGE -- PRESSAGE

MENUISERIE MÉCANIQUE  
PEINTURE -- SOUDURE AU-  
TOGÈNE -- FABRICATION  
D'ARTICLES EN SÉRIES



**Henri Brändli, Horgen**

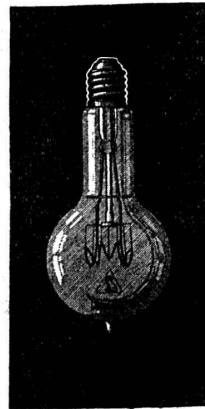
Fabrique de carton bitumé, ciment ligneux.

**Asphaltages en tous genres**

pour Travaux publics, Bâtiments, Chemins de fer, Ponts, Chaussées, etc.  
**Parquet sur asphalte. Carrelage de bois mis en asphalte.**

Meilleures références.  
Télégr. Henri Brändli.

Service soigné.  
Téléphone : 38



**LAMPES**  
à filament étiré

1 Watt et 1/2 Watt

Fabrication exclusivement suisse

**LUMIÈRE S.A.**  
**ZOUG (Suisse)**

USINE à GOLDAU

## CORDERIE INDUSTRIELLE SUISSE

ci-devant C. OECHSLIN ZUM MANDELBAUM

Maison fondée en 1839

**SCHAFFHOUSE**

Maison fondée en 1839



### Câbles métalliques

Cordes en chanvre. :: Cordages en tous genres.

\*\*\*

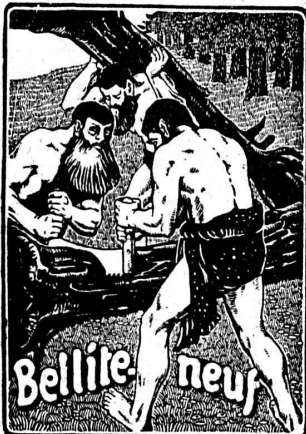
Genève 1896 MÉDAILLES D'OR Berne 1914

■ ■ ■ CALCULS DE STABILITÉ ■ ■ ■  
Projets - Devis - Mise en soumission - Surveillance - Expertise  
**BÉTON ARMÉ et CONSTRUCTIONS DIVERSES**

**A. PARIS,** Ingénieur-Conseil indépendant  
des brevets et des entreprises  
Avenue Jomini :: LAUSANNE :: Téléph. 46.92

## RENFER & C<sup>IE</sup> S.A.

BIENNE - BOUJEAN



fournissent

**Parquets**  
en tous genres.

**Caisses**  
**Cuveaux**  
**Fûts** (P-104-U)  
d'emballages.

Traverses  
de chemins de fer  
et  
Poteaux  
imprégnés au Bellite-Neuf.

## Toitures de verre et éclairage vertical

Tasseaux en 18 profils particuliers brevetés

Systèmes „KULLI“ sans mastic, en fer laminé,  
tôle d'acier galvanisée, aluminium, plomb et bois.

Usine pour Toitures de verre

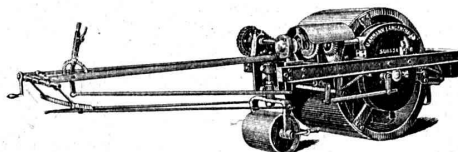
**SIMON KULLI, OLTEN**

le plus ancien établissement spécial fondé en 1854.

Seule usine de la Suisse possédant des machines spéciales  
pour fabriquer elle-même les tasseaux.

Maison suisse. Bureau d'Ingénieur particulier. Téléphone 56

**U. AMMANN,** Ateliers de Construction  
LANGENTHAL (Suisse)



SPÉCIALITÉ :

**MACHINES POUR LA CONSTRUCTION DE ROUTES**

Concasseurs à mâchoires

Broyeurs à cylindres

ROULEAUX COMPRESSEURS A MOTEUR

Goudronneuses, Défonceuses

Trieurs rotatifs, Elévateurs, Transmissions.

Foire Suisse d'Echantillons, Bâle, 24 avril — 8 mai 1919 Groupe XIV, Halle V, Stand 1226

# PRESSPAN

## WEIDMANN



PRO  
PRA

Feuilles en toutes  
épaisseurs, depuis  
1/10 m Rouleaux et  
rubans continus de 1/10 à 1 m Presspan  
huilés et vernis. Presspan micacés. Pièces  
découpées, pièces isolantes diverses. De-  
mandez offres et échantillons. **FABRIQUE**  
**DE CARTONS PRESSPAN ET DE MATIÈRES**  
**ISOLANTES POUR L'ELECTRICITE CI-DEVANT**  
**H. WEIDMANN S.A.**

RAPPERSWIL

SUISSE



# Fédération des Fabricants Suisses



de Cartons bitumés (inscr. R. du C.)

Téléphone : 36.36



ZURICH, Peterhof

Télégr.: Dachpappverband Zurich

BUREAU DE VENTE

ET DE CONSULTATION

Livraison de cartons bitumés, ciment ligneux, matières collantes et cartons-feutre.

Achat et  
Vente

d'occasion :

**TRANSMISSIONS USAGÉES**  
**POULIES, etc.**

**BERTSCHINGER FRÈRES & Cie**  
**WALLISELLEN, près ZURICH**

Téléphone N° 2.

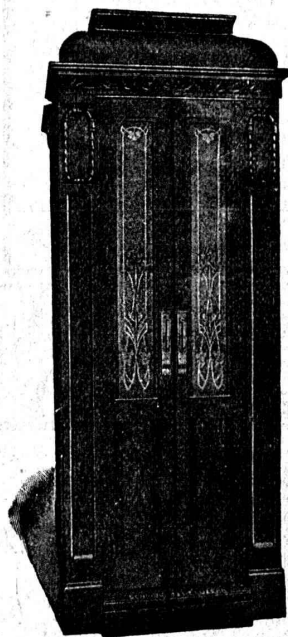
Adresse télégr. Gebertschinger.

## ASCENSEURS ET MONTE-CHARGES

Electriques, Hydrauliques, à Transmission

**Schindler & Cie, Lucerne**

Bureau et Atelier à LAUSANNE



**Marc PELET**

Ingénieur-Constructeur

Rue Saint-Roch, 3 et 5

Commande par bouton  
par corde, par volant.

Marche silencieuse

Parachute infailible

4000 installations en fonctions

Renseignements, Dessins,  
Devis et Prix-courants  
gratuits sur demande.

Appareillage, Serrurerie, Installations sanitaires  
**SOUDURE AUTOGENE**

**DANIEL PERRET**

6, Avenue de Béthusy LAUSANNE Téléphone 1085  
Installateur des eaux de Cossonay, Ballaigues, Vallorbe, Vaulion, Echallens  
Bremblens, Leysin, Belmont.

Spécialités : canalisations à haute pression, chauffages et constructions de serres. Etudes et devis sur demande.

Magasin d'exposition et de vente pour Articles sanitaires et articles pour gaz.

## Machines à courber les

**Fers à Béton armé**

JH1064B

sont construites et fournies par

**E. NIEDERHÄUSER, ATELIERS DE CONSTRUCTIONS MÉTALLIQUES, BERNE**

**MACHINES**  
pour toutes Industries du bois

Ateliers de Constructions Mécaniques  
**A.MULLER & Cie BRUGG (SUISSE)**



## ISOLATEURS

modèles : N° 1, 2 et 3 en stock  
et livrables de suite à conditions favorables  
par

Tél. 33 **Louis BAUER**  
ZURICH-Wallisellen

Tél. 33



## POTEAUX EN BÉTON ARMÉ PLANCHES EN BÉTON ARMÉ CANAUX DE CABLES

Clôtures, articles de jardin, couches, bordures, articles de construction, récipients à herbe, silos, etc.  
Planchers isolants système « Seiling », sans doublure

Fabrique de Poteaux et de Planches en béton armé, Berne  
Magasin relié par voie ferrée. Ing. dipl. Seiling.

MANUFACTURE DE  
**CAOUTCHOUC**  
VVE DE H. SPECKER  
(S. A.)  
Z U R I C H



Spécialités :

Vêtements  
pour Scaphandriers et Mineurs  
Culottes, Bas  
et Bottes à eau  
Gants en caoutchouc  
pour Electriciens  
Souliers spéciaux.  
Isolateurs en Caoutchouc.  
Tapis en caoutchouc.  
Tubes et Feuilles  
en Ebonite, Fibre et Amiante  
Guttapercha  
Bandes caoutchoutées.  
Isolantes.

TUBES A GAZ

Manteaux et Pélerines en tissus caoutchoutés.

## PAPIERS

à dessin et à calquer  
en rouleaux et en feuilles.

Premières qualités.

Echantillons à disposition.

**Jucker-Wegmann S. A.**

Papiers en gros

Z U R I C H

# Société Anonyme Conrad Zschokke

Siège social à AARAU — Bureaux à GENÈVE

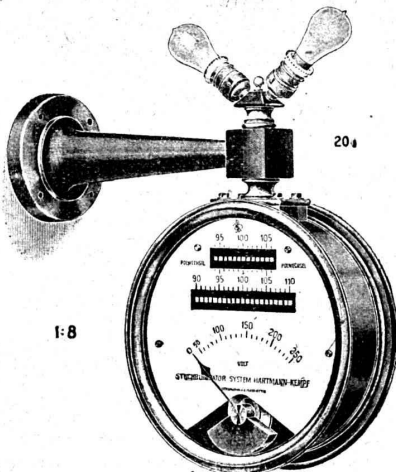
Projets et exécution de travaux hydrauliques de tout genre

Fondations pneumatiques. — Dragages. — Barrages. — Usines hydro-électriques.  
Travaux en mer : Bassins de radoub, Murs de quai, Jetées, etc.

Exposition de Paris 1889 : Grand Prix  
Exposition de Berne 1914 : Grand Prix d'exposition

Ateliers de constructions pour ponts et charpentes en fer à Döttingen (Argovie)

## FRÉQUENCÉMÈTRES d'après HARTMANN-KEMPF



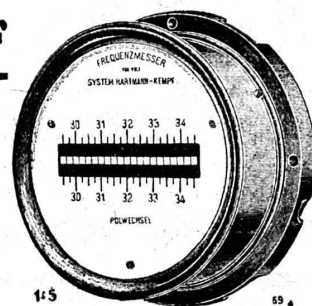
modèles pour tableaux de  
distribution ou transportables.

**INSTRUMENTS COMPLETS**

pour la mise-en-parallèle

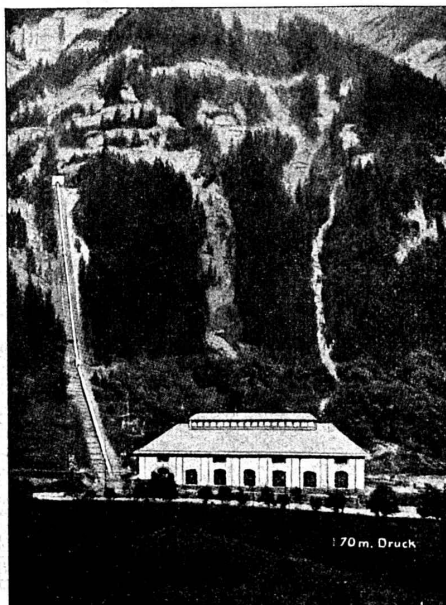
des alternateurs et des moteurs synchrones.

Voir Helios 1910 N° 51 et 52.



**HARTMANN & BRAUN**  
A.G. FRANKFURT A.M.

Représentant général pour la Suisse :  
**Camille BAUER, Bâle**  
Dornacherstrasse 18



## LES USINES DE KANDERGRUND

des Forces Motrices Bernoises  
ont été asséchées sous l'énorme  
pression d'eau par l'emploi du

# SIKA

PROMPT

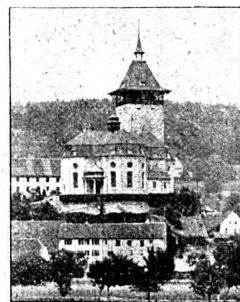
Caves, canaux, puits, galeries et tunnels sont  
étanchés, même sous les plus fortes pressions d'eau.  
Il en est de même pour les façades, les parois sal-  
pêtriques et humides, ainsi que les terrasses.  
Prospectus et certificats de premier ordre à disposition.

Fabrication et vente chez :

**Kasp. WINKLER & C°, Zurich 5.**

Téléphone : Selnau 3963

Télégrammes : SIK A



**Eglise de Niedergösgen**  
constr. par A. Hardegger,  
architecte à St-Gall, en 1916,  
conservée  
et imperméabilisée par

**CONSERVADO**

# PROPRIÉTAIRES - ARCHITECTES - INGÉNIEURS

Faites soumissionner vos entrepreneurs sans changer vos plans en appliquant les procédés

# “MIXEDSTONE”

vous doublerez la rapidité d'exécution et réaliserez une économie considérable sur le prix de vos constructions

Le bureau technique de la Société fournit toute étude, renseignements, calculs, devis et plans.

MIXEDSTONE - GENÈVE

## J. LAMBERCIER & C<sup>ie</sup> Genève



### MACHINES - OUTILS à grand rendement

pour l'usinage rapide et précis des métaux

### Types pour commande par moteur électrique.

Outillage américain «Starrett», «Union», «Standard», «Card», «Williams», pour le traçage et mesurage, le montage et le travail des métaux.

Fournitures d'atelier. - Transmissions. - Lubrifiants.

## L. SCHULER

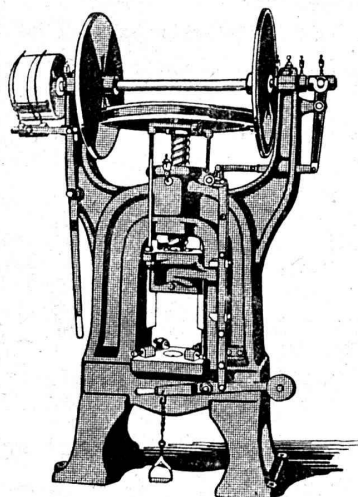
Fondée  
en 1839

Göppingen (Wurtemberg)

Plus de  
1400 ouvriers.

La plus ancienne usine allemande ayant comme spécialité la construction de :

Presses à excentrique. Balanciers à friction. Machines à découper les encoches. Cisailles. Machines spéciales et Outils pour travailler la tôle et les métaux.



Représentant pour la Suisse :

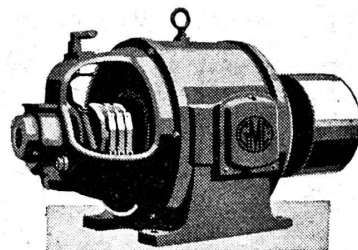
**Alfred Rubin, Bureau d'ingénieur, Zurich**  
15, Stampfenbachstrasse, 15

## G. Meidinger & C<sup>ie</sup> - Bâle

Fabrique spéciale de Ventilateurs et Moteurs électriques

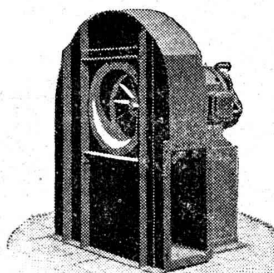
### Dynamos et Moteurs électriques.

jusqu'à 300 HP.



### Ventilateurs à haute pression

pour cubilots, feux de forge, fonderies.



### Ventilateurs centrifuges

pour tous les besoins  
de l'industrie.

Ventilation - Séchage  
Dépoussiérage.  
Installations frigorifiques  
Transport de copeaux

Représentant : **L. E. GOLAY, ing.**  
Rue Versonnex, 13 — GENÈVE — Téléphone 70 15

## Papiers à Dessin et pour Reproductions

à calquer  
blancs et teintés  
quadrillés au m/m  
à héliographe

## Charles EBNER, Schaffhouse

12, Quai du Rhin, 12

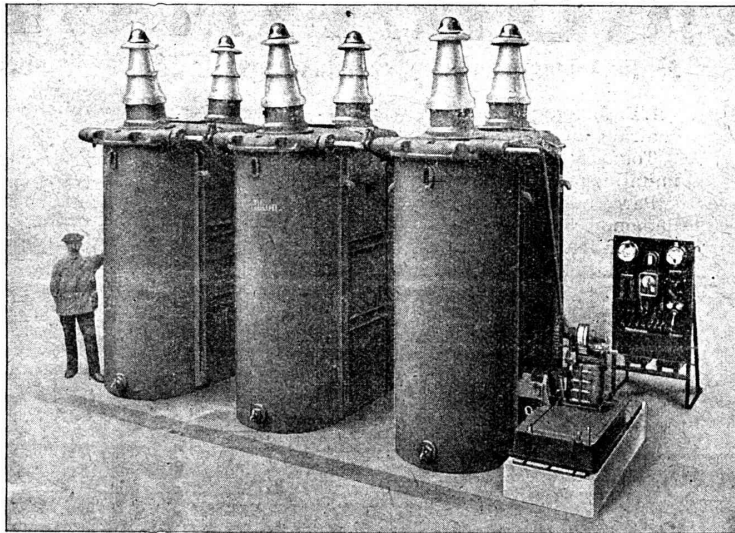
oooooooooooooooooooo

# Ateliers de Construction OERLIKON

Bureau de **LAUSANNE**  
**GARE DU FLON**

Interrupteur tripolaire à bain d'huile,  
type à cuve avec commande électromagnétique à distance; déclenchement automatique; accouplement pour déclenchement indépendant; résistance de choc à plusieurs étages montée à l'intérieur de la cuve et dispositif de protection contre explosions. Tension nominale 130,000 volts. Intensité nominale 300 amp. Tension d'essai 300,000 volts. Courant de court-circuit admissible 2000 amp.

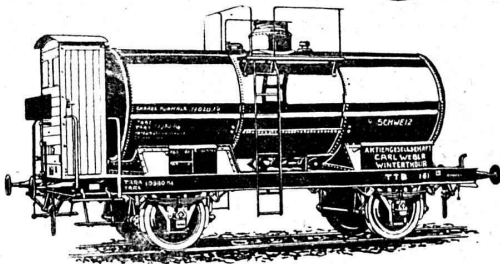
oooooooooooooooooooo



## Société Suisse pour la Construction de Locomotives et de Machines WINTERTHUR

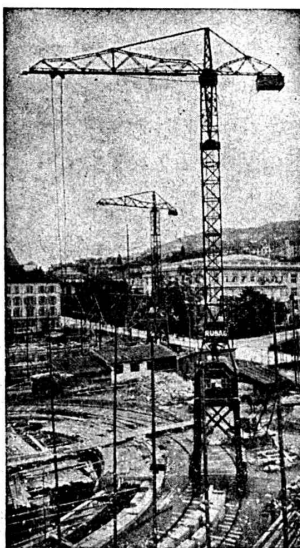
### Wagons - Citernes

(avec réservoir rivé)



pour le transport de pétrole,  
huiles, vin, alcool, etc.

Offres détaillées sur demande.



**M**ATÉRIEL ROULANT  
et  
MACHINES D'ENTREPRISES

S. A.

# RUBAG

**ZURICH**  
Seidengasse, 16

Dans l'emploi de

## COMPTEURS D'EAU « PILATUS »

Construits d'après l'Ordonnance Fédérale  
du 29 octobre 1918,

vous  
économisez  
la  
consommation  
de l'eau;  
en même temps,



vous  
épargnez  
les hauts  
frais  
de recherche  
de sources.

Veuillez demander prix et prospectus détaillés de la  
**FABRIQUE DE COMPTEURS A GAZ (ELSTER & C<sup>ie</sup>),**  
**LUCERNE**

# EMBRAYAGE BENN

Protégé dans tous les pays industriels par 29 brevets et de nombreuses marques déposées.

L'Embrayage Benn est le premier embrayage à friction où l'on ait produit l'entraînement par deux anneaux de friction.

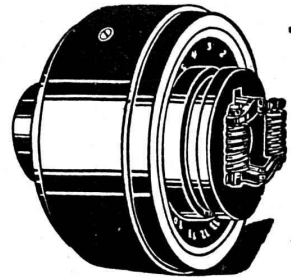
Tous les autres embrayages à deux anneaux de friction ne sont que des imitations de l'Embrayage Benn.

Parce que les parties essentielles de l'Embrayage Benn sont protégées par de nombreux brevets, les imitations ne peuvent rivaliser avec lui.

L'Embrayage Benn laisse loin derrière lui tous les autres embrayages à friction, tant par sa progressivité que par sa longue durée.

A cause des économies importantes qu'il permet de réaliser dans une usine, l'Embrayage Benn constitue un très bon placement d'argent.

Essayez l'Embrayage Benn pour vous en convaincre.



**SOCIÉTÉ DES USINES DE LOUIS DE ROLL**

Succursale : USINES DE CLUS (Canton de Soleure).

## G. RUTTIMANN :: LAUSANNE

ENTREPRISES ÉLECTRIQUES



TELEPHONE 3322

Maison spéciale pour la construction de

### Réseaux électriques aériens



Boiler, réservoirs  
récipients d'expansion,  
conduites ainsi que travaux de  
ferblanterie en tous genres  
& à des prix avantageux

**Hch. Bertrams**  
Bâle

## Ascenseurs Stigler

: les plus répandus du monde :

**E. GAILLARD**

Ingénieur

Avenue des Alpes

**LAUSANNE**

Réparations

Transformations

Entretien

Toutes fournitures

TÉLÉPHONE 1-30

## CONCASSEURS

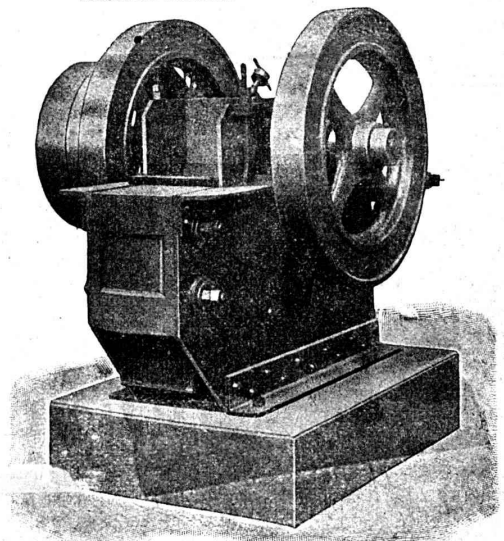
Nouvelle construction avec tige broyeuse et excentrique combinée en une seule pièce.

Nouveau concasseur combiné avec laminoir pour la fabrication de ballast, petit gravier et de sable.

Rendement de 30 à 100 m<sup>3</sup>

Machines à trier et à laver le gravier et le sable.

Appareils et Machines de levage.  
Matériel roulant — Vente et location.



**ROBERT AEBI & C<sup>ie</sup> - ZURICH**

Maison fondée en 1880