

Zeitschrift: Bulletin technique de la Suisse romande
Band: 45 (1919)
Heft: 10

Werbung

Nutzungsbedingungen

Die ETH-Bibliothek ist die Anbieterin der digitalisierten Zeitschriften auf E-Periodica. Sie besitzt keine Urheberrechte an den Zeitschriften und ist nicht verantwortlich für deren Inhalte. Die Rechte liegen in der Regel bei den Herausgebern beziehungsweise den externen Rechteinhabern. Das Veröffentlichen von Bildern in Print- und Online-Publikationen sowie auf Social Media-Kanälen oder Webseiten ist nur mit vorheriger Genehmigung der Rechteinhaber erlaubt. [Mehr erfahren](#)

Conditions d'utilisation

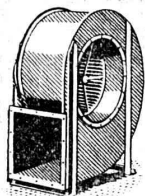
L'ETH Library est le fournisseur des revues numérisées. Elle ne détient aucun droit d'auteur sur les revues et n'est pas responsable de leur contenu. En règle générale, les droits sont détenus par les éditeurs ou les détenteurs de droits externes. La reproduction d'images dans des publications imprimées ou en ligne ainsi que sur des canaux de médias sociaux ou des sites web n'est autorisée qu'avec l'accord préalable des détenteurs des droits. [En savoir plus](#)

Terms of use

The ETH Library is the provider of the digitised journals. It does not own any copyrights to the journals and is not responsible for their content. The rights usually lie with the publishers or the external rights holders. Publishing images in print and online publications, as well as on social media channels or websites, is only permitted with the prior consent of the rights holders. [Find out more](#)

Download PDF: 26.01.2026

ETH-Bibliothek Zürich, E-Periodica, <https://www.e-periodica.ch>



Ventilateurs **SULZER**

pour tous emplois, de construction normale ou spéciale

Pressions de **2 à 2000** mm de colonne d'eau

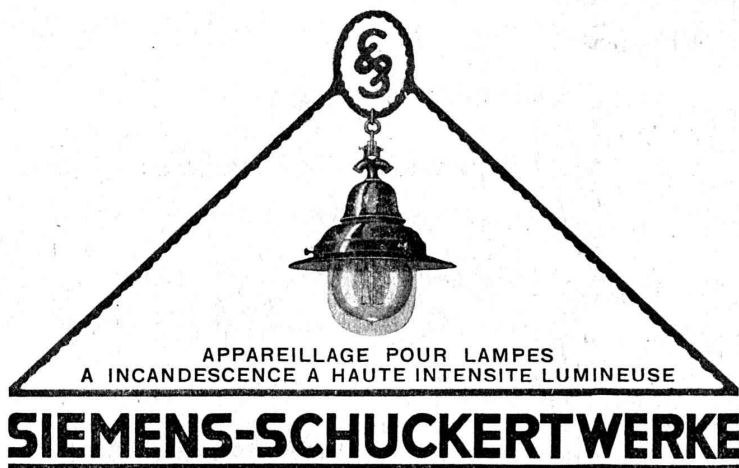
Demandez la brochure No. B. T. 3510

SULZER FRÈRES, Société Anonyme, Winterthur

Société Suisse d'Explosifs
Cheddite & Dynamite
Téléphone 182 LIESTAL Téléphone 182

EXPLOSIFS de sûreté

de tout genre et de toute puissance.
Dynamites, Mèches et Détonateurs.



SUCCURSALE

ZURICH

LÖWENSTR. 55

Métaux antifrictions

Soudures d'étain

Métaux purs

Articles techniques

Vestil Metal S.A.

Zurich.



**ARCHITECTURE
MODÈLES EN CARTON**

**H. LANGMACK, ZÜRICH
FORCHSTRASSE 290**



Architecte technicien

suisse allemand, parlant français, avec plusieurs années de pratique bureau et chantier

cherche position

dans la Suisse romande contre appointements réduits. —
Offres sous chiffre *Ke 2888 Q Publicitas, Bâle.*



Portes blindées

munies des derniers perfectionnements

anti-chalumeaux

à l'abri du feu et de l'effraction

fabriqués par la maison

A. & R. WIEDEMAR

Fondée en 1862

à Berne

Fondée en 1862

Médaille d'Or: Exposition Nationale Suisse Berne 1914

DOLOMITES

(carbonate de magnésie)

à vendre P-120-M

Carrières d'Arcel, Villeneuve (Vaud)

Jeune voyageur

expérimenté (technicien architecte),
parlant all. et franç. **demandé** par
maison de la branche construction.
Offres avec indication de salaire sous
X. 1831 U. Publicitas S.A., Bienne.

Offres d'exploitation de Brevets d'invention

E. IMER-SCHNEIDER INGÉNIEUR CONSEIL **GENÈVE**

Les propriétaires des brevets suisses suivants désirent entrer en relations avec des fabricants suisses, en vue de la fabrication des articles brevetés et seraient disposés à céder des licences d'exploitation ou à vendre leurs brevets :

N° 70324 du 9 avril 1914, W. S. Brown, pour : « Mécanisme de distribution pour machines à vapeur » et N° 74151 du 14 mai 1914 pour : « Mécanisme d'actionnement du tiroir de distribution pour machines à vapeur ».

N° 40072 du 5 juin 1907, Vickers Sons & Maxim Ltd, pour : « Affût trépied à écartement réglable pour mitrailleuses ».

N° 75827 du 25 mai 1916, The Mills Equipment Company, pour : « Equipement militaire ».

N° 68996 du 8 juin 1914 et addition N° 71991 du 8 juin 1915, Société Chimique des Usines du Rhône, pour : « Procédé de fabrication d'un acétate de cellulose ».

Prière d'adresser les offres ou propositions à M. E. Imer-Schneider, ingénieur-conseil, 8, Boul. James Fazy, à Genève, qui les transmettra à qui de droit.

Dessinateur-Architecte

19 ans, ayant bonnes références, cherche emploi dans la Suisse romande pour mieux apprendre le français. Salaire réduit à discuter.

S'adresser à J. Nater, Bâle, Bläsiring, 45.

Pc 2389 Q

Des offres sont sollicitées par la Commune de La Chaux-de-Fonds, pour la construction à forfait de

petites maisons locatives

de 1 ou 2 étages en briques creuses ou tout autre mode nouveau de construction.

Les plans, devis et prix devront être adressés d'ici au 31 mai au président du Conseil communal.

La Chaux-de-Fonds, le 6 mai 1919. P 30366 G

Conseil communal.

Ingénieur français diplômé de son gouvernement, très actif, 36 ans, habitant Paris, demande pour la France ou région parisienne direction générale ou représentation industrielle d'importante firme mécanique ou métallurgique suisse.

Ecrire H. Billy, 4, rue Nicolas-Charlet, Paris XV.



Voie Decauville

On cherche à acheter 500 mètres de voie de 0,50 ou 0,60 avec 10 wagonnets de 500 ou 750 dm³, 2 aiguilles, 2 plaques tournantes. Offres sous T. 2734 X. à Publicitas S.A., Genève.

Grand assortiment de SCIES A RUBAN

Spécialiste pour Affûtage et soudure, travail prompt et soigné. Se recommande

Müller-Kaas, Zurich 3
Birmensdorferstr., 493



PAPIERS

à calquer, naturel et paraffiné en rouleaux et en feuilles,

à dessin, blanc et jaune.

à héliographier.

Papiers millimétrés à dessin et à calquer, en rouleaux et en blocs brun et bleu.

Toile à calquer premières qualités.

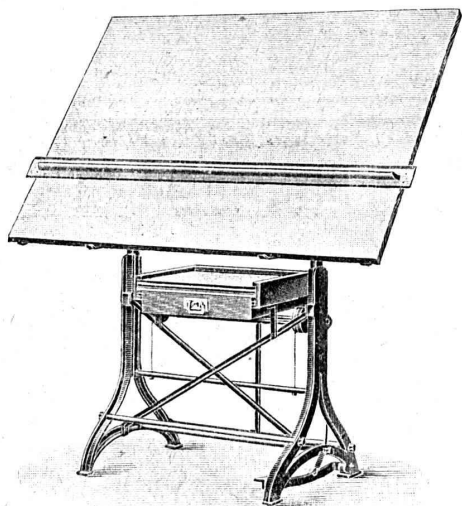
Echantillons sur demande.

Maison spéciale pr papiers techniques

G. Suter-Glogg

Bâle 7

Tables à Dessin



les 3 constructions les plus renommées soit :

Perfecta

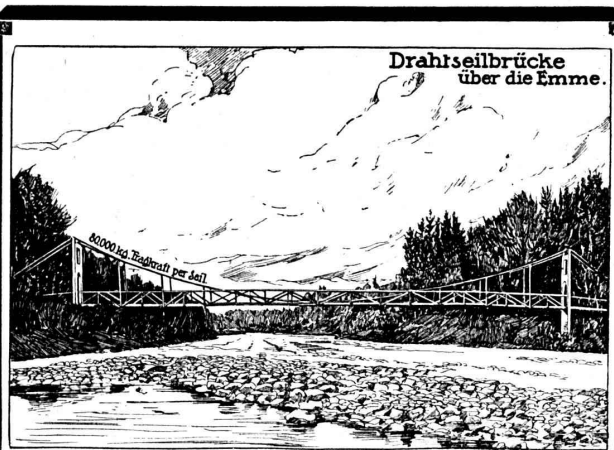
Parallelo

Progrès

Fondée en 1901

Demandez Catalogues
s. v. p.

CHARLES EBNER, Schaffhouse



Drahtseilbrücke
über die Emme.

E. FATZER, ROMANSHORN
(SUISSE)

FABRIQUE DE CÂBLES MÉTALLIQUES

POUR TOUS LES USAGES ET DE TOUTES DIMENSIONS

SOCIÉTÉ SUISSE DE CONSTRUCTION de ROUTES S.A.

MACADAMS AEBERLI ET PHILIPPIN PRODUITS ASPHALTES

LAUPENSTRASSE 8 BERNE TELEPHONE 5454 5472

TRAVAUX D'ASPHALTE EN TOUT GENRES
ÉTABLISSEMENT DE ROUTES PAVÉES
CYLINDRAGE
CONSTRUCTION ET ENTRETIEN DE ROUTES
AVEC ET SANS FOURNITURE DE MATÉRIAUX
GRANDS ET PETITS PAVÉS
LOCATION DE ROULEAUX COMPRESSEUR DE 12-14 T.

SUCCURSALE
LAUSANNE
TELEPHONE 20-98

CONCASSEURS
AUTOMOBILES

SUCCURSALE
ZURICH
TELEPH. HOTTEL 43-81

DEMANDEZ OFFRES ET RÉFÉRENCES
EXPOSITION NATIONALE BERNE 1914 MÉDAILLE D'ARGENT



UNION SOCIÉTÉ ANONYME À BIENNE

Première Fabrique Suisse de Chaînes soudées par procédé électrique breveté
USINE À MÂCHE.

Chaînes en tous genres pour l'Industrie.

Chaînes calibrées et éprouvées à double résistance pour grues, monte-charges, palans et toutes sortes d'appareils de levage. Chaînes pour élévateurs et transporteurs, Chaînes à lier pour chemins de fer, Chaînes de charge pour fonderies etc. Chaînes antidérapantes pour automobiles.

LES COMMANDES SONT REÇUES PAR
TRÉFILERIES RÉUNIES S.A. BIENNE
S.A. DES FORGES ET USINES DE MOOS, LUCERNE
H. HESS & CIE, PILGERSTEG-PUTZ (ZURICH)

CORDERIE INDUSTRIELLE SUISSE

ci-devant C. OECHSLIN ZUM MANDELBAUM

Maison fondée en 1839

SCHAFFHOUSE

Maison fondée en 1839



Câbles métalliques

Cordes en chanvre. :: Cordages en tous genres.

Genève 1896 MÉDAILLES D'OR Berne 1914

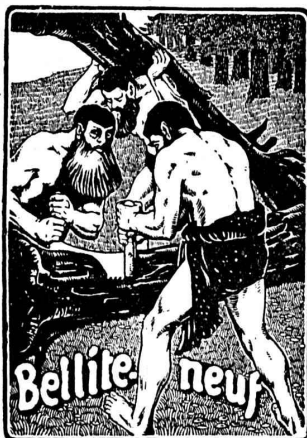
MEYNADIER & C^{IE}
ZURICH



Cartons bitumés.
Carbolineum.

Matériaux isolants de tout genre pour construction

RENFER & C^{IE} S.A.
BIENNE - BOUJEAN



fournissent

Parquets
en tous genres.

Caisses
Cuveaux
Fûts (P-404-U)
d'emballages.

Traverses
de chemins de fer
et
Poteaux
imprégnés au Bellite-Neuf.

INDICATEUR VAUDOIS

Livre d'adresses de Lausanne et du Canton de Vaud. — Dans toutes librairies

Toitures de verre et éclairage vertical

Tasseaux en 18 profils particuliers brevetés

Systèmes „KULLI“ sans mastic, en fer laminé,
tôle d'acier galvanisée, aluminium, plomb et bois.

Usine pour Toitures de verre

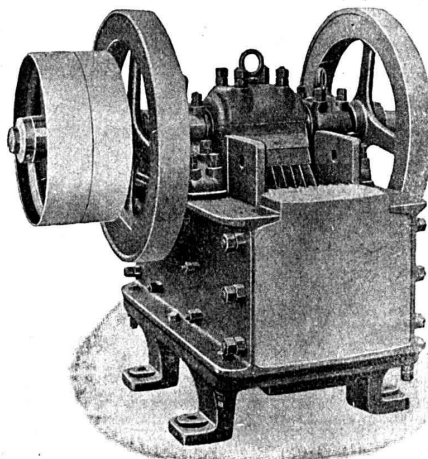
SIMON KULLI, OLTEN

le plus ancien établissement spécial fondé en 1854.

Seule usine de la Suisse possédant des machines spéciales
pour fabriquer elle-même les tasseaux.

Maison suisse. Bureau d'ingénieur particulier. Téléphone 56

U. AMMANN, Ateliers de Construction
LANGENTHAL (Suisse)



Matériel
de broyage
et de triage

CONCASSEURS
MOULINS

Installation
d'usines à gravier
sable, chaux,
gypse, ciment,
etc.

Foire Suisse
d'Echantillons, Bâle
24 avril - 8 mai 1919
Groupe XIV, Halle V,
Stand 1226

PRESSPAN
WEIDMANN



PRO
PRA

Feuilles en toutes
épaisseurs, depuis
1/10 m Rouleaux et
rubans continus de 1/10 à 1 m Presspan
huilés et vernis. Presspan micacés. Pièces
découpées, pièces isolantes diverses. De-
mandez offres et échantillons. **FABRIQUE**
DE CARTONS PRESSPAN ET DE MATIÈRES
ISOLANTES POUR L'ELECTRICITE CI-DEVANT
H. WEIDMANN S.A.

RAPPERSWIL

SUISSE



Entreprise de Travaux publics et Bâtiments

Bureau d'Ingénieurs
pour Etudes,
Projets et Exécution

LOCHER & C^{IE} ZURICH

TALSTRASSE 10

Maison fondée en 1830
par
J. J. LOCHER

TRAVAUX HYDRAULIQUES :
Installations hydro-électriques.
Fondations à l'air comprimé.
Installations pour navigation fluviale.

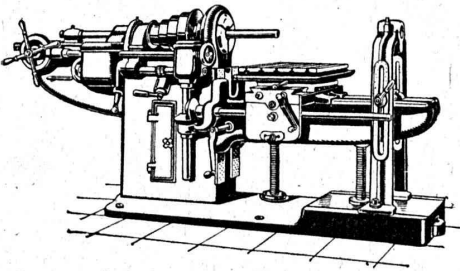
Construction de Bâtiments industriels et Usines ; Travaux en béton armé.

Travaux de Charpenterie :
Construction de halles d'après notre système breveté

✻

Toitures imperméables.
Pavages en asphalte coulé et comprimé.

Machine horizontale à aléser et à fraiser

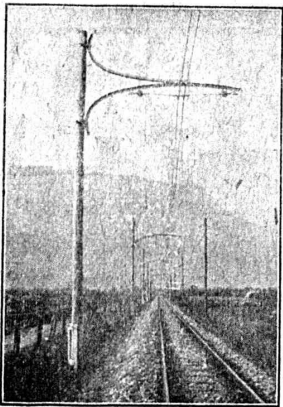


Ateliers de construction Hinwil S.A.
16, Stampfenbachstrasse ZURICH Téléph. Hottingen 6433

BAUER S. A.
ZURICH 6

Fabrique spéciale de Coffres-forts
Portes blindées
Compartiments de location pour banques.
Meubles de bureau en acier - Etagères pour livres
et dossier - Installation de Bibliothèques et Archives.

La plus ancienne et la plus importante fabrique suisse de la branche
Fondée en 1862



BIGLER, SPICHIGER & C^{ie}, S. A.
à BIGLEN (Berne)

Fabrique de meubles en fer et de machines
Fabrication spéciale pour

**Matériel de lignes de contact et Matériel
d'équipement de chemins de fer électriques**

DIRECTION : Ing. MORGENTHALER

BUREAU TECHNIQUE à BERNE

Adresse pour la correspondance : BIGLER, SPICHIGER & C^{ie}, à BERNE
Téléphone N° 26 20 Adresse télégraphique : ELECTROBIGLEN BERNE

ATELIERS MÉCANIQUES -- SERRURERIE MÉCANIQUE -- FORGE MÉCANIQUE -- ÉTAMPAGE -- PRESSAGE	MENUISERIE MÉCANIQUE PEINTURE -- SOUDURE AU- TOGÈNE -- FABRICATION D'ARTICLES EN SÉRIES
---	--



Henri Brändli, Horgen

Fabrique de carton bitumé, ciment ligneux.

Asphaltages en tous genres

pour Travaux publics, Bâtiments, Chemins de fer, Ponts, Chaussées, etc.
Parquet sur asphalte. Carrelage de bois mis en asphalte.

Meilleures références.
Télégr. Henri Brändli.

Service soigné.
Téléphone : 38



LAMPES
à filament étiré

1 Watt et 1/2 Watt
Fabrication exclusivement suisse

LUMIÈRE S.A.
ZOUG (Suisse)

USINE à GOLDAU

Société Anonyme Conrad Zschokke

Siège social à AARAU — Bureaux à GENÈVE

Projets et exécution de travaux hydrauliques de tout genre

Fondations pneumatiques. — Dragages. — Barrages. — Usines hydro-électriques.

Travaux en mer : Bassins de radoub, Murs de quai, Jetées, etc.

Exposition de Paris 1889 : Grand Prix

Exposition de Berne 1914 : Grand Prix d'exposition

Ateliers de constructions pour ponts et charpentes en fer à Döttingen (Argovie)

Nouvel appareil pour essayer les conducteurs de terre et paratonnerres

Contenant un ohmmètre électromagnétique apériodique, un magnéto à courant alternatif et un indicateur de tension.

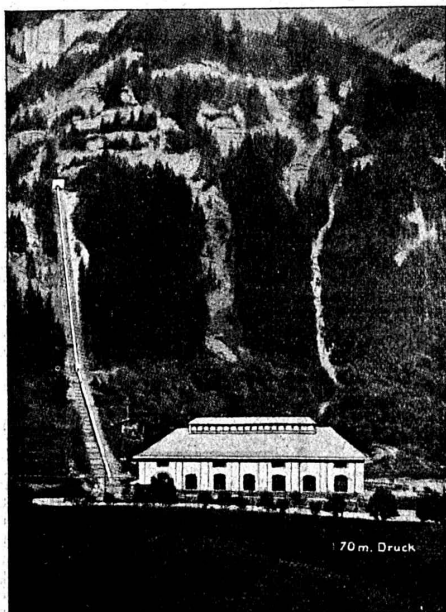
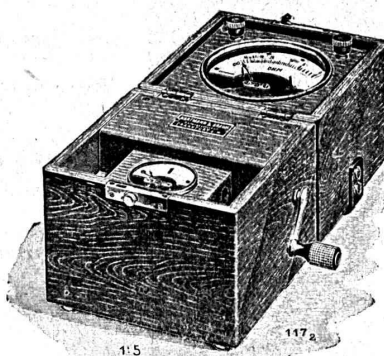
Demander le prospectus N° 384

Appareils de contrôle des paratonnerres d'après Stossel

DEMANDEZ CATALOGUE SPÉCIAL

HARTMANN & BRAUN
A.G. FRANKFURT A.M.

Représentant général pour la Suisse :
Camille BAUER, Bâle
Dornacherstrasse 18



LES USINES DEKANDERGRUND

des Forces Motrices Bernoises
ont été asséchées sous l'énorme
pression d'eau par l'emploi du

SIKA

PROMPT

Caves, canaux, puits, galeries et tunnels sont
étanchés, même sous les plus fortes pressions d'eau.
Il en est de même pour les façades, les parois sal-
pêtriques et humides, ainsi que les terrasses.

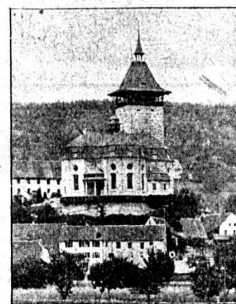
Prospectus et certificats de premier ordre à disposition.

Fabrication et vente chez :

Kasp. WINKLER & C°, Zurich 5.

Telephone : Selnau 3963

Télégrammes : SIK A



Eglise de Niedergösgen

constr. par A. Hardegger,
architecte à St-Gall, en 1916,
conservée
et imperméabilisée par

CONSERVADO

❖	<h2 style="margin: 0;">Fédération des Fabricants Suisses</h2> <p style="margin: 0;">de Cartons bitumés (inscr. R. du C.)</p>	❖
	<p>Téléphone : 36.36 ❖ ZURICH, Peterhof Télégr. : Dachpappverband Zurich</p> <p>BUREAU DE VENTE Livraison de cartons bitumés, ciment ligneux,</p> <p style="text-align: center;">ET DE CONSULTATION matières collantes et cartons-feutre.</p>	

Achat et **TRANSMISSIONS USAGÉES**
Vente
d'occasion : **POULIES, etc.**

BERTSCHINGER FRÈRES & Cie
WALLISELLEN, près ZURICH

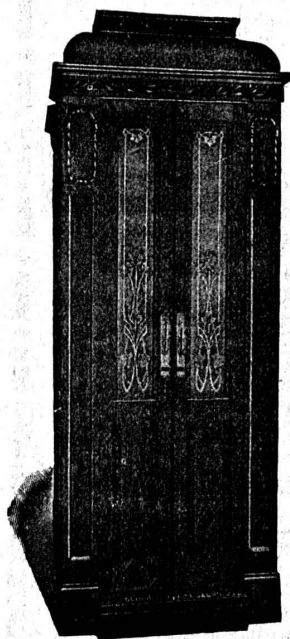
Téléphone N° 2. Adresse télégr. Gebertschinger.

ASCENSEURS ET MONTE-CHARGES

Electriques, Hydrauliques, à Transmission

Schindler & Cie, Lucerne

Bureau et Atelier à LAUSANNE



Marc PELET

Ingénieur-Constructeur

Rue Saint-Roch, 3 et 5

Commande par bouton
par corde, par volant.

Marche silencieuse

Parachute infailible

4000 installations en fonctions

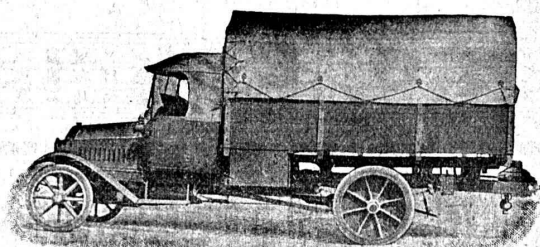
Renseignements, Dessins,
Devis et Prix-courants
gratis sur demande.

Appareillage, Serrurerie, Installations sanitaires
SOUDURE AUTOGENE

DANIEL PERRET

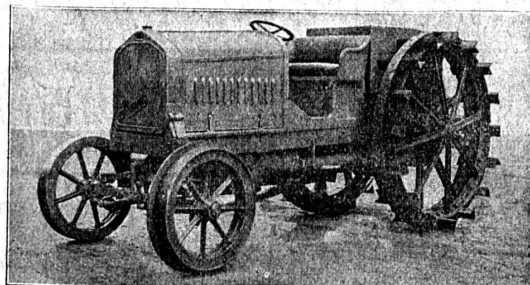
6, Avenue de Béthusy LAUSANNE Téléphone 1085
Installateur des eaux de Cossonay, Ballaigues, Vallorbe, Vaulion, Echallens
Bremblens, Leysin, Belmont.

Spécialités : canalisations à haute pression, chauffages et construc-
tions de serres. Etudes et devis sur demande.
Magasin d'exposition et de vente pour Articles sanitaires et
articles pour gaz.



Camions de 2 à 5 tonnes,
Camions pont basculant,
Omnibus 10-40 passagers,
Arroseuses automobiles,
Tracteurs militaires,
Tracteurs pour l'agriculture,
Camions pour le transport de
bois en grumes, etc.

FABRIQUE d'AUTOMOBILES BERNA S.A.
OLTEN (Suisse)



Tracteur „Berna“ 40 HP.

❖	<h2 style="margin: 0;">ISOLATEURS</h2> <p style="margin: 0;">modèles : N° 1, 2 et 3 en stock et livrables de suite à conditions favorables par</p> <p style="margin: 0;">Louis BAUER ZURICH-Wallisellen</p>	❖
Tél. 33		Tél. 33

INDICATEUR VAUDOIS

Livre d'adresses de Lausanne et du Canton de Vaud. — Dans toutes librairies

-- PARAIT CHAQUE ANNÉE EN JANVIER --

MANUFACTURE DE
CAOUTCHOUC
VVE DE H. SPECKER
(S. A.)
Z U R I C H



Spécialités :
Vêtements
pour Scaphandriers et Mineurs
Culottes, Bas
et Bottes à eau
Gants en caoutchouc
pour Electriciens
Souliers spéciaux.
Isolateurs en Caoutchouc.
Tapis en caoutchouc.
Tubes et Feuilles
en Ebonite, Fibre et Amiante
Guttapercha
Bandes caoutchoutées.
Isolantes.

TUBES A GAZ

Manteaux et Pèlerines en tissus caoutchoutés.

PAPIERS

à dessin et à calquer
en rouleaux et en feuilles.

Premières qualités.
Echantillons à disposition.

Jucker-Wegmann S. A.

Papiers en gros

Z U R I C H

Installations pneumatiques



H. FLOTTMANN & C^{ie}
ZÜRICH 2 RENGGER/
STRASSE 86

ACIERS GIROD

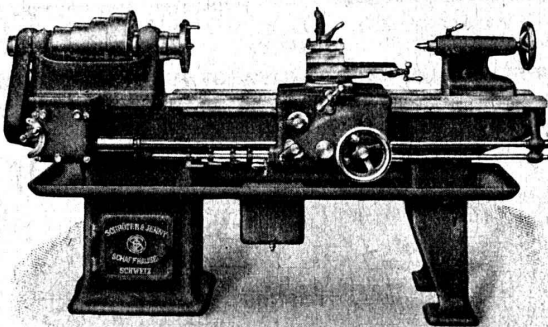
Aciers à outils
Aciers de construction
Aciers spéciaux pour aviation
et automobile
Aciers amagnétiques
Aciers à faible hystérésis
Aciers spéciaux pour aimants
Acier moulé P-562-F
Pièces de forge
et pièces de machines brutes et finies
Arbres - Vilebrequins.

SEUL CONCESSIONNAIRE POUR LA SUISSE :

COMPAGNIE DES FORGES
& ACIERIES ÉLECTRIQUES
Paul GIROD, Courtepin (Fribourg)

Schrøeter, Jenny & C^{ie}

Fabrique pour la
Construction de Machines-Outils
SCHAFFHOUSE

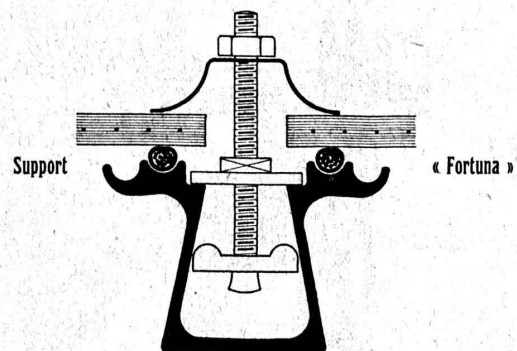


Bureau pour la vente : **ZÜRICH**
Schützengasse, 24

TOITURES DE VERRE

SANS MASTIC
(Système breveté)

Toiture éprouvée pour
fabriques, gares, etc.



Walther & Müller

Maison Suisse

BERNE

Maison Suisse

BUREAU TECHNIQUE

Demandez notre visite.

TÉLÉPHONE 012.

Adresse télégraphique : WALTHERMULLER

Tôles perforées



H. HEER & C^o
OLTEN 7381

ORIGINAL
Suisse

Fägelstätter

12
Qualität
in Arbeit
u. Material

für

Bandsägen.
Kreissägen
Metallsägen
Laubsägen, Dekoupiersägen

Paul Schubert
Rüschlikon - Zürich

Plaques isolantes „Asphaltine“ à combinaisons variées. - Vernis d'asphalte. - Asphalte pour parquets. Mastic d'asphalte pour divers usages. - Matières désinfectantes.

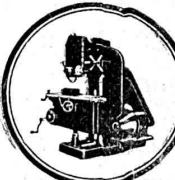
Tous renseignements par

C. F. Weber S. A.

Fabrique de Cartons bitumés
et de Produits de Goudron

Téléphone 12 - Muttentz-Bâle

J. LAMBERCIER & C^{ie} Genève



MACHINES - OUTILS
à grand rendement
pour l'usinage rapide et précis des métaux

Types pour commande
par moteur électrique.

Outillage américain «Starrett», «Union», «Standard», «Card», «Williams», pour le traçage et mesurage, le montage et le travail des métaux.

Fournitures d'atelier. - Transmissions. - Lubrifiants.

L. SCHULER

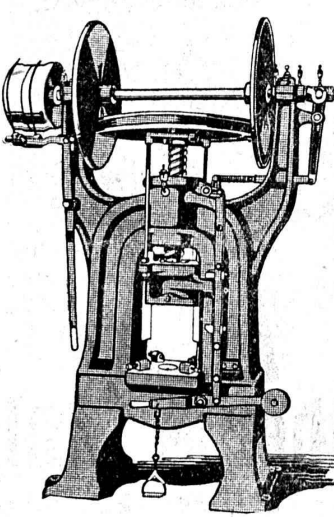
Fondée en 1839

Göppingen (Wurtemberg)

Plus de 1400 ouvriers.

La plus ancienne usine allemande ayant comme spécialité la construction de :

Presses à excentrique. Balanciers à friction. Machines à découper les encoches. Cisaillies. Machines spéciales et Outils pour travailler la tôle et les métaux.



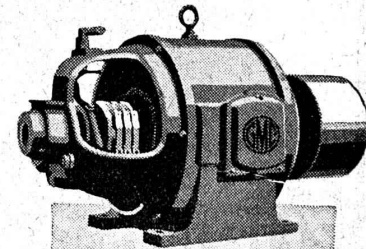
Représentant pour la Suisse :

Alfred Rubin, Bureau d'ingénieur, Zurich
15, Stampfenbachstrasse, 15

G. Meidinger & C^{ie} - Bâle

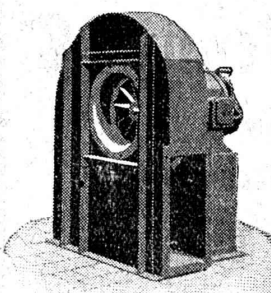
Fabrique spéciale de Ventilateurs et Moteurs électriques

Dynamos
et **Moteurs**
électriques.



jusqu'à 300 HP.

Ventilateurs à haute pression
pour cubilots, feux de forge, fonderies.



Ventilateurs centrifuges
pour tous les besoins de l'industrie.

Ventilation - Séchage
Dépoussiérage.
Installations frigorifiques
Transport de copeaux

Représentant : **L. E. GOLAY, ing.**
Rue Versonnex, 13 — GENEVE — Téléphone 70 15

Siegrist & Stokar
Schaffhouse


....

Fabrique spéciale d'Articles
pour le Dessin

....

Tables à dessiner
« Perfecta »

En vente dans les bonnes papeteries.





Planchers



Eubœolith

pour tout genre de

bâtiments industriels

extrêmement résistants, sans joints, à l'épreuve du feu
Demandez la visite de notre ingénieur

Eubœolith SA Offen

Le plancher Eubœolith peut très bien être exécuté sur du béton neuf, rude ou vieux et usé, de même que sur des vieux planchers de bois usagés.

Le plancher Eubœolith résiste à l'huile, est chaud et par dessus tout hygiénique.

1^{res} références sur plus de 7 millions m² de plancher à disposition



Il vous faut aujourd'hui
pour être à jour, la
Soudure autogène

Pour avoir tout
écrivez à



USINES d'OXYGÈNE et d'HYDROGÈNE SA LUCERNE

Plus ancienne maison de la branche
ayant introduit les procédés
autogènes dans la Suisse

Installations }
Appareils } de tous systèmes
Instruments Matériaux Gaz divers

Société Suisse de Machines-Outils Oerlikon

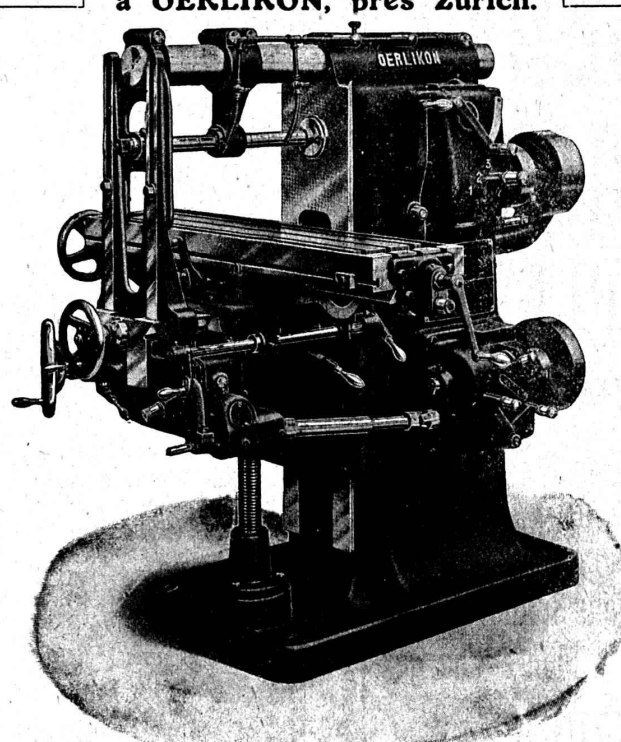
à OERLIKON, près Zurich.

Machines-Outils

en tous genres
pour l'usinage
des métaux.

Exécution soignée.

Télégrammes: OUTIL OERLIKON



SPÉCIALITÉS:

Perceuses rapides
et radiales

Aléseuses
horizontales

Tours de précision
à grand débit

Machines à fraiser

etc.

VOIES TRANSPORTABLES



Locomotives Electriques et à vapeur, Vagonnets à
caisse culbutante en acier et en bois. Locomo-
biles. Pompes centrifuges, Pompes à Diaphragme
Moteurs Electriques et à benzine

— Vente-Location —

FRITZ MARTI S.A. BERNE

Dépôts et Ateliers à Berne et Wallisellen Zurich

Carreaux en faïence
pour revêtements

Carreaux mosaïques
en grès fin
en marbre-mosaïque

Vente exclusive aux revendeurs.

**Comptoir des Matériaux
de Construction Berne** S.
A.

L'INDICATEUR DE VITESSE
Pour tramways et chemins de fer électriques
secondaires.



TEL



Sté Ame HASLER
BERNE

ASCENSEURS MONTE-CHARGES MONTE-PLATS

électriques et hydrauliques.

Fabrique suisse de wagons Schlieren S.A.
Département: Ascenseurs & Monte-Charges
SCHLIEREN-ZURICH

Le fer remplace l'acier

pour la fabrication
d'Outils: d'organes de machines:

fraises,
forets, limes
couteaux.

engrenages, cisailles,
étampes,
poinçons, mâchoires de serrage.

Ressorts de tous genres
et de toutes dimensions.

Tôle de fer, Pièces détachées,

par l'emploi de nos Fours brevetés + et s. g. d. g.

Fours

à tremper,
à cémenter
et
à recuire.

Au moyen de notre procédé breveté, tout
objet en fer ou en acier de moindre qualité
est susceptible d'être aciéré à la surface.
La couche durcie peut varier à volonté de
1/2 à 5 mm. de profondeur. Le degré de
dureté et de tenacité des pièces trempées
par notre procédé égale celui obtenu jus-
qu'ici avec le meilleur acier d'outils. Usure
minime, aucune déformation des pièces.

Fours normaux disponibles.

Travaux de trempe en tous genres.
Livraison de pièces d'épreuves.

Fours

de forge,
et
à chauffer les barres

Avec nos fours brevetés, la chaleur est par-
tout également répartie, même aux surfaces
d'appui. Toute oxydation est rendue im-
possible, donc pas de pièces manquées. Le
four peut être conduit même par des ou-
vriers inexpérimentés.

Fours à fondre, à bleuir et à revenir.

Rendement supérieur. Economie de combustible 40%.
Prospectus et références à disposition.

ALB. BUSS & Co, S. A. - BALE

oooooooooooooooo

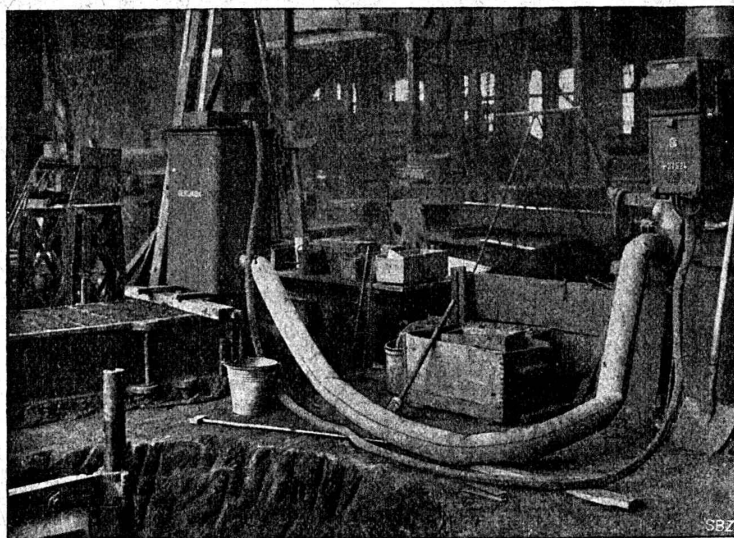
Ateliers de Construction

OERLIKON

Bureau de **LAUSANNE**
GARE DU FLON

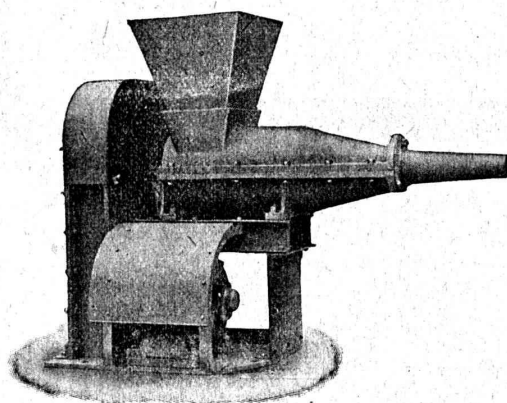
Appareil à air chaud à chauffage électrique pour le séchage des moules de fonderie.

oooooooooooooooo



SBZ

Société Suisse pour la **Construction de Locomotives et de Machines**
WINTERTHUR

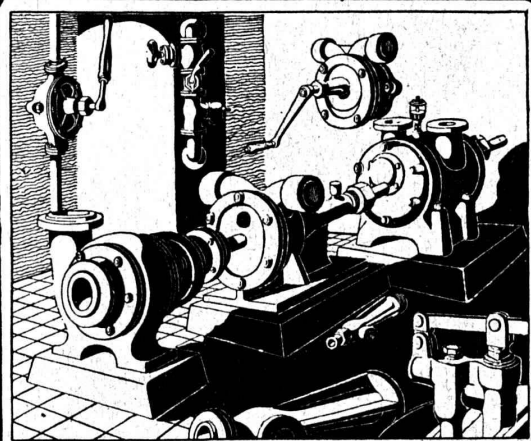


MACHINES A BRIQUETER

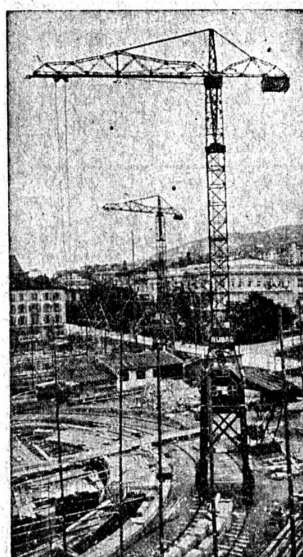
la tourbe, le charbon,
la poussière de coke, etc.

Livrables de suite.

FONDERIE & ROBINETTERIE de LYSS



POMPES EN TOUS GENRES.



MATÉRIEL ROULANT
et
MACHINES D'ENTREPRISES

S. A.

RUBAG

ZURICH
Seidengasse, 16

EMBRAYAGE BENN

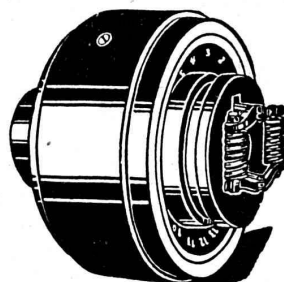
Protégé dans tous les pays industriels par 29 brevets et de nombreuses marques déposées.

L'Embrayage à friction, système **Benn**, a fait ses preuves dans les conditions de marche les plus difficiles.

C'est par un **Embrayage Benn** qu'est commandé le propulseur du nouveau brise-glaces-russe «**Pierre-le-Grand**».

La garantie imposée était que l'embrayage devait glisser quand le couple de torsion correspondrait à 3,100 chevaux-vapeur, ceci dans le but d'éviter que des ruptures se produisent si l'hélice venait à rencontrer de gros blocs de glace.

De tous les nombreux systèmes proposés, c'est l'**Embrayage Benn** qui fut choisi parce que, seul, il est capable de remplir cette condition.



SOCIÉTÉ DES USINES DE LOUIS DE ROLL
Succursale : USINES DE CLUS (Canton de Soleure).

G. RUTTIMANN :: LAUSANNE

ENTREPRISES ÉLECTRIQUES



TELEPHONE 3322

Maison spéciale pour la construction de

Réseaux électriques aériens



Ascenseurs Stigler

: les plus répandus du monde :

E. GAILLARD

Ingénieur

Avenue des Alpes
LAUSANNE

Réparations

Transformations

Entretien

Toutes fournitures

TÉLÉPHONE 1-30

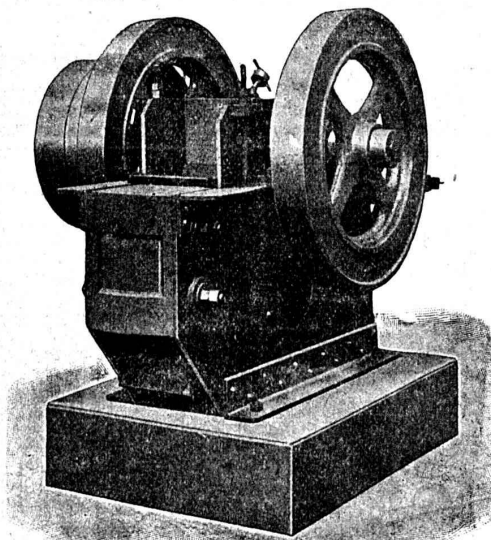
CONCASSEURS

Nouvelle construction avec tige broyeuse et excentrique combinée en une seule pièce.

Nouveau **concasseur** combiné avec laminoir pour la fabrication de ballast, petit gravier et de sable. Rendement de 30 à 100 m³.

Machines à **trier** et à **laver** le gravier et le sable.

Appareils et Machines de **levage**.
Matériel roulant — Vente et location



ROBERT AEBI & C^{ie} - ZURICH

Maison fondée en 1880