

**Zeitschrift:** Bulletin technique de la Suisse romande  
**Band:** 45 (1919)  
**Heft:** 9

## **Werbung**

### **Nutzungsbedingungen**

Die ETH-Bibliothek ist die Anbieterin der digitalisierten Zeitschriften auf E-Periodica. Sie besitzt keine Urheberrechte an den Zeitschriften und ist nicht verantwortlich für deren Inhalte. Die Rechte liegen in der Regel bei den Herausgebern beziehungsweise den externen Rechteinhabern. Das Veröffentlichen von Bildern in Print- und Online-Publikationen sowie auf Social Media-Kanälen oder Webseiten ist nur mit vorheriger Genehmigung der Rechteinhaber erlaubt. [Mehr erfahren](#)

### **Conditions d'utilisation**

L'ETH Library est le fournisseur des revues numérisées. Elle ne détient aucun droit d'auteur sur les revues et n'est pas responsable de leur contenu. En règle générale, les droits sont détenus par les éditeurs ou les détenteurs de droits externes. La reproduction d'images dans des publications imprimées ou en ligne ainsi que sur des canaux de médias sociaux ou des sites web n'est autorisée qu'avec l'accord préalable des détenteurs des droits. [En savoir plus](#)

### **Terms of use**

The ETH Library is the provider of the digitised journals. It does not own any copyrights to the journals and is not responsible for their content. The rights usually lie with the publishers or the external rights holders. Publishing images in print and online publications, as well as on social media channels or websites, is only permitted with the prior consent of the rights holders. [Find out more](#)

**Download PDF:** 26.01.2026

**ETH-Bibliothek Zürich, E-Periodica, <https://www.e-periodica.ch>**

# Fédération des Fabricants Suisses

de Cartons bitumés (inscr. R. du C.)

Téléphone: 36.36

**ZURICH, Peterhof** Télégr.: Dachpappverband Zurich

**BUREAU DE VENTE**

**ET DE CONSULTATION**

Livraison de cartons bitumés, ciment ligneux, matières collantes et cartons-feutre.

Achat et Vente d'occasion: **TRANSMISSIONS USAGÉES**  
**POULIES, etc.**

**BERTSCHINGER FRÈRES & Cie**  
**WALLISELLEN, près ZURICH**

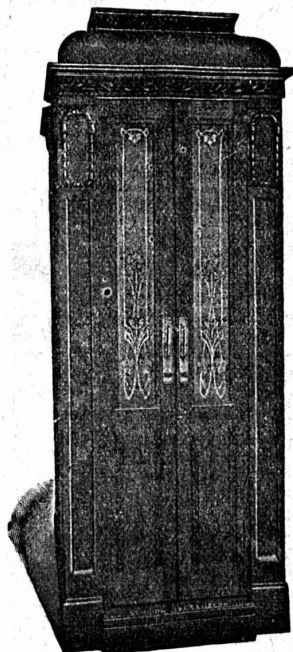
Téléphone N° 2. Adresse télégr. Gebertschinger.

## ASCENSEURS ET MONTE-CHARGES

Electriques, Hydrauliques, à Transmission

**Schindler & C<sup>ie</sup>, Lucerne**

Bureau et Atelier à LAUSANNE



**Marc PELET**

Ingenieur-Constructeur

Rue Saint-Roch, 3 et 5

Commande par bouton  
par corde, par volant.

Marche silencieuse

Parachute infailible

4000 installations en fonctions

Renseignements, Dessins,  
Devis et Prix-courants  
gratis sur demande.

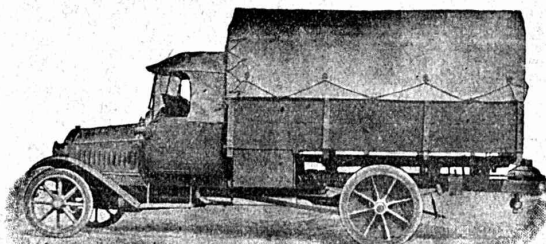
## Appareillage, Serrurerie, Installations sanitaires

**SOUDURE AUTOGENE**

**DANIEL PERRET**

8, Avenue de Béthusy LAUSANNE Téléphone 1085  
Installateur des eaux de Cossonay, Ballaigues, Vallorbe, Vaulion, Echallens  
Bremblens, Leysin, Belmont.

Spécialités: canalisations à haute pression, chauffages et constructions de serres. Etudes et devis sur demande.  
Magasin d'exposition et de vente pour Articles sanitaires et articles pour gaz.



Camions de 2 à 5 tonnes,  
Camions pont basculant,  
Omnibus 10-40 passagers,  
Arroseuses automobiles,  
Tracteurs militaires,  
Tracteurs pour l'agriculture,  
Camions pour le transport de  
bois en grumes, etc.

**FABRIQUE d'AUTOMOBILES BERNA S.A.**  
OLTEN (Suisse)



Tracteur „Bern“ 40 HP.

## IMPRIMERIE LA CONCORDE

**LAUSANNE**

Direction:

Th. Pache-Tanner  
J. Pache-Périllard

JUMELLES, 4  
Téléphone 35 95

Impressions commerciales et artistiques  
Tirages en couleurs, illustrations, Labeurs  
Journaux, volumes, brochures, catalogues  
Circulaires: Enveloppes:: Programmes  
Cartes de visite et d'adresse, Obligations  
Faire-part, Registres:: Algèbre, Musique

## ATELIERS DE CONSTRUCTIONS S. A.

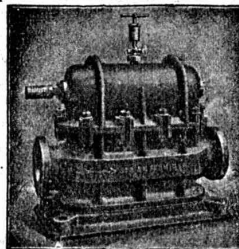
ci-devant A. Schmid  
Fondés en 1871

**ZURICH**

Adr. Télégr.: Sihlfabrik  
Selnau Téléphone 3314.

**COMPTEURS D'EAU**

pour le contrôle de la consommation du combustible nécessaire pour tous les propriétaires de chaudières.



Compteur d'eau à double piston.

Plus de 10,000 appareils en service

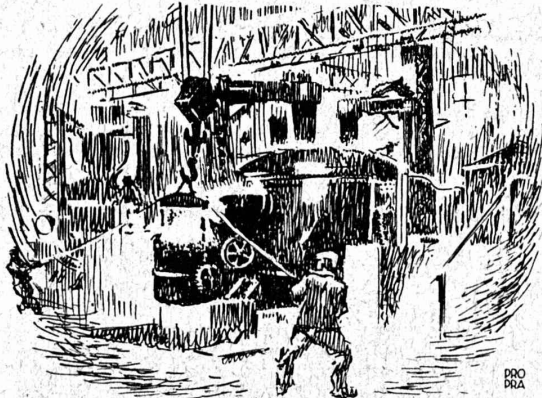
Pompes  
Moteurs à eau  
Turbines  
Compresseurs  
Presses hydrauliques  
Presses à excentrique  
Engrenages à vis sans fin  
Appareils pour la production de gaz d'air, système Schmid  
Machines à relayer, système Egger.

## ACIER COULÉ ÉLECTRIQUE

MOULAGES EN ACIER ORDINAIRE, EN ACIER DYNAMO,  
EN ACIER DUR, EN ACIER RÉSISTANT AUX ACIDES ETC

PIÈCES JUSQU'À 4 TONNES  
USINES MÉTALLURGIQUES OEHLER & C

SOCIÉTÉ ANONYME  
**AARAU**



# OEHLER

## Ed. BRUN, Wædenswyl (Suisse)

Première fabrique spéciale de matériaux  
pour la trempe et la soudure.

PRODUCTION JOURNALIÈRE : 15.000 KILOS

TÉLÉPHONE

Fondée en 1886



TÉLÉGRAMME  
Brun, Wædenswyl

Exportation

**Poudre à cémenter C** pour cémenter en paquet ou  
de trempe atteignant 8 mm. au four, avec une profondeur

**Poudre à tremper B** à feu ouvert jusqu'à une profon-  
deur de 3 mm.

**Poudre à braser Brunin** remplaçant le borax et la  
chaleur 3 fois moins forte qu'avec l'ancien procédé.

**Graisse et huile réfrigérantes** pour rafraîchir  
et les préserver de la chaleur. les paliers chauds

**Liquide à tremper** exempt d'acide.

**Graisse universelle à souder Brunol** exempte  
et d'oxyde, pour tout emploi, installations, fabrications, etc.

**Poudre à souder** le fer et l'acier, ainsi que pour la  
soudure autogène, la meilleure  
existant à ce jour.

**Huile à perforer** soluble dans l'eau.

Prix-courant et visite du voyageur gratis.

GRILLES SPÉCIALES

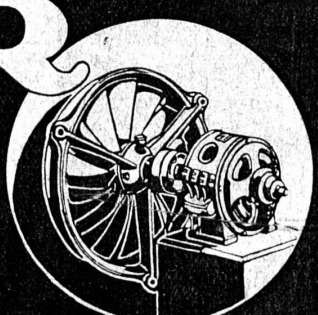
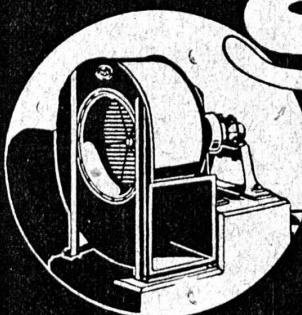
# SULZER

avec

## VENTILATEURS

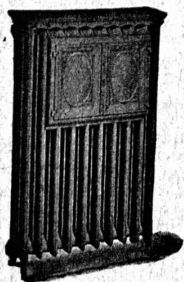
pour production de pression et évacuation  
des gaz de combustion

SULZER FRÈRES, SOCIÉTÉ ANONYME, WINTERTHUR (SUISSE)



## Fabrique de CHAUFFAGE CENTRAL et Poëlerie Moderne C. SAMBUC FILS, Ingén. Lausanne

Tél.  
1677



Fabrique de colliers en fer forgé. Exportation

### CHAUFFAGES CENTRAUX

Cuisines complètes, pour hôtels et pensions

Fours de tous systèmes. — Buanderie — Séchoirs

Petite chaudière Thermos pour appartements.  
Brev. + 76102.

Premières installations de Chauffage central par circulation d'air forcé:  
Grands Magasins Innovation - Dépôt des Tramways, à Lausanne

Exposition internationale Milan 1906 : Diplôme d'Honneur et Médaille d'Or « Thermos »





**Soudure  
autogène**

**« MARQUE CARBA »**

**Appareils et  
Robinetterie**

Installations complètes - Chalumeaux  
à souder - Chalumeaux à découper  
Fers à souder - Brûleurs Bunsen  
Brûleurs pour usages techniques à gaz  
d'éclairage et à acétylène, avec air ou  
acide carbonique comprimés - Matériaux  
d'apport de soudure.

Prière de demander catalogue.



Mano-Détenteurs - Valves à cylindres  
Générateurs à acétylène - Masse épu-  
ratrice - Appareils à décasser les  
moteurs - Appareils à remplir les pneus  
d'air comprimé - Appareils d'inhalation  
à l'oxygène.

Prière de demander catalogue.

**LA CARBONIQUE SUISSE S. A. - BERNE**

**FRANCILLON & CIE LAUSANNE**  
**FRANCILLON & C LAUSANNE**

**LIBRAIRIE F. ROUGE & C<sup>ie</sup>**

Rue Haldimand, 6 LAUSANNE 6, Rue Haldimand

VAN EECHE. — **Exploitation industrielle de la  
tourbe.** In-8, Fr. 15.—

DORGEOT, E. — **La mécanique appliquée**, théori-  
que, numérique et graphique, à l'usage des construc-  
teurs-mécaniciens, bureaux d'études, ingénieurs, etc.  
In-4, Fr. 39.—

MONTGOLFIER, P. de. — **La tourbe et son utili-  
sation.** In-8, Fr. 9.—

NOBLE, H. — **Fabrication de l'acier.** Fr. 30.—

PERRIGO, E. — **Les Tours.** Construction, essais, em-  
ploi. Exemples pratiques de travaux. In-8, Fr. 30.—

RAZOUS, P. — **Construction et installation mo-  
dernes des ateliers et usines.** 4<sup>e</sup> édition.  
In-8, Fr. 30.—

ROUSSELET & PETITET. — **Stabilité des construc-  
tions usuelles.** Calculs algébriques et graphiques  
des efforts dans l'ossature principale. Fermes rigides,  
fermes semi-rigides. In-4, Fr. 24.—

## Agenda Dunod

Mines. — Chemins de fer. — Bâtiment.  
Construction automobile. — Travaux publics.  
Commerce.

Chaque volume cartonné. Fr. 4.80.

## Dessinateur-Architecte

19 ans, ayant bonnes références, cherche emploi dans la  
Suisse romande pour mieux apprendre le français. Salaire  
réduit à discuter.

S'adresser à J. Nater, Bâle, Blästring, 45. Pc 2389 Q

Mise au concours de places

**Ingénieur pour voitures à moteur**

**Chef de section**

**à la Direction générale des Postes.**

**Conditions d'admissions :** Pratique dans la cons-  
truction et l'exploitation des automobiles. Connaissance  
des langues allemande et française. Ingénieur-mécanicien  
ayant fait des études techniques universitaires complètes  
est désiré.

**Traitement :** Jusqu'à 7300 fr. plus les allocations de  
renchérissement.

Les offres de service doivent être accompagnées de la  
biographie, de certificats concernant le degré de culture  
et l'activité précédente, ainsi que de certificats de bonne  
vie et mœurs, et être adressées, d'ici au 3 mai 1919, à la  
Direction soussignée.

Direction générale des Postes suisses,  
Berne.

P3616Y

## Jeune voyageur

expérimenté (technicien architecte),  
parlant all. et franc. **demandé** par  
maison de la branche construction.  
Offres avec indication de salaire sous  
N. 1831 U. Publicitas S.A., Bienne.

**Appareils d'héliographie**  
pneumatiques, en bon état, dimen-  
sion 100 × 200 et 140 × 250 cm.

**à vendre**

Adresser offres sous chiffres  
P 1521 Z, Publicitas S.A., Zurich.



## COMPRESSEURS

d'air Alley et Mac Lellan, modèle  
N° 5, type 2 B, 4 m³/min., 5 à 7 atm.  
à vendre d'occasion. Ecrire sous  
chiffres J. 82345 C. aux Annon-  
ces Suisses S.A., Lausanne.



## SOUSSION

La **Direction générale** des C. F. F. met en soumission l'établissement du **tunnel d'aménée** d'une longueur de 7400 m. avec captage et canalisation du Fellbach pour l'usine hydro-électrique d'Amsteg.

Ces travaux comprennent principalement :

L'excavation du tunnel (granit et sérizite) env. 60.000 m<sup>3</sup>

La maçonnerie du tunnel (principalement

béton de ciment portland) » 15.000 m<sup>3</sup>

Le crépissage du tunnel » 60.000 m<sup>2</sup>

On peut consulter les plans et les cahiers des charges et se procurer les formulaires de soumission au service de l'installation de la traction électrique, bâtiment d'administration des C. F. F., rue de l'Université 6, Bureau N° 118, à Berne, ainsi qu'à la direction des travaux de l'usine d'Amsteg, à Amsteg (Uri).

Les offres devront parvenir à la **Direction générale des C. F. F., à Berne, le 3 mai 1919** au plus tard, sous pli fermé portant la suscription : « **Usine d'Amsteg, tunnel d'aménée.** » Elles seront valables jusqu'au 7 juin 1919.

Pour la gouverne des soumissionnaires, une visite commune des chantiers aura lieu les vendredi 11 et mercredi 16 avril courant. Réunion des participants à l'Hôtel du St-Gothard, à Gurtellen, les deux jours à 7 heures du matin, après l'arrivée du premier train dans chaque direction.

L'accès aux chantiers étant interdit, il faudra présenter une autorisation pour y pénétrer les autres jours ; celle-ci sera immédiatement envoyée, sur demande, par la direction des travaux, de l'usine d'Amsteg.

P3062Y

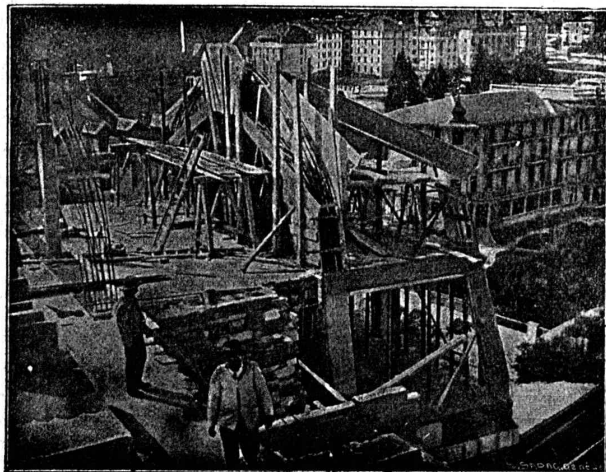
### Voie Decauville

On cherche à acheter 500 mètres de voie de 0,50 ou 0,60 avec 40 waggonnets de 500 ou 750 dm<sup>3</sup>, 2 aiguilles, 2 plaques tournantes. Offres sous T. 2734 X. à Publicitas S. A., Genève.

### Grand assortiment de SCIES A RUBAN

Spécialiste pour Affûtage et soudure, travail prompt et soigné.  
Se recommande

**Müller-Kaas, Zurich 3**  
Birmensdorferstr., 193

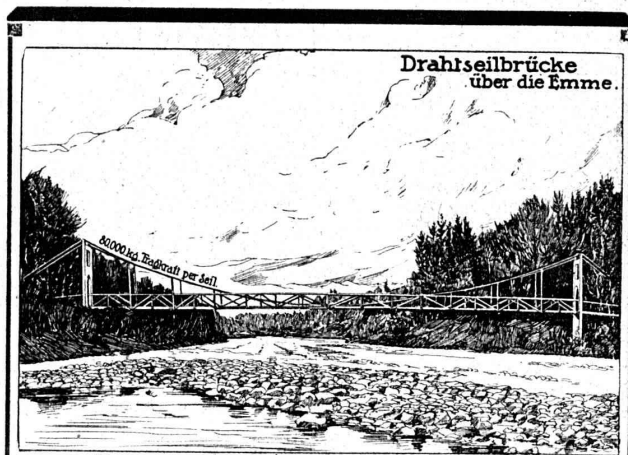


### A. PARIS & L. BERTHOD, INGÉNIEURS

L. BERTHOD, SUCCESEUR

Rue de Bourg, 17 LAUSANNE Rue de Bourg, 17

BÉTON ARMÉ F. Brazzola. Entreprises générales



**E. FATZER, ROMANSHORN**  
(SUISSE)

FABRIQUE DE CÂBLES MÉTALLIQUES

POUR TOUTS LES USAGES ET DE TOUTES DIMENSIONS

## SOCIÉTÉ SUISSE DE CONSTRUCTION de ROUTES S.A.

MACADAMS AEBERLI et PHILIPPIN, PRODUITS ASPHALTES  
LAUPENSTRASSE 8 **BERNE** TELEPHONE 54.54, ET 54.72

TRAVAUX D'ASPHALTE EN TOUT GENRES  
ÉTABLISSEMENT DE ROUTES PAVÉES  
CYNDRAGE DE ROUTES  
CONSTRUCTION ET ENTRETIEN DE ROUTES  
AVEC ET SANS FOURNITURE DE MATÉRIEL  
LOCATION DE ROULEAUX COMPRESSEUR DE 12 - 14 TO.

Succursale **LAUSANNE** TELEPHONE 2028  
Succursale **ZURICH** TEL. HOTTINGEN 4381  
**CONCASSEURS AUTOMOBIL.**  
DEMANDEZ OFFRES ET RÉFÉRENCES  
EXPOSITION NATIONALE BERNE 1914 MÉDAILLE D'ARGENT

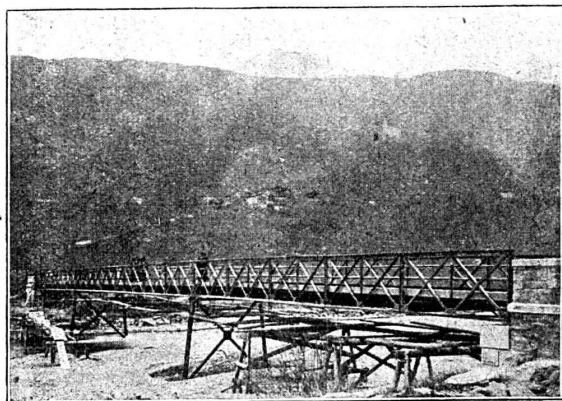


### UNION SOCIÉTÉ ANONYME À BIENNE

Première Fabrique Suisse de Chaînes soudées par procédé électrique breveté  
USINE À MÂCHE.

Chaînes en tous genres pour l'Industrie. Chaînes calibrées et éprouvées à double résistance pour grues, monte-charges, palans et toutes sortes d'appareils de levage. Chaînes pour élévateurs et transporteurs. Chaînes à lier pour chemins de fer. Chaînes de charge pour fonderies etc. Chaînes antidérapantes pour automobiles.

LES COMMANDES SONT REÇUES PAR  
TRÉFILERIES RÉUNIES S. A., BIENNE  
S. A. DES FORGES ET USINES DE MOOS, LUCERNE  
H. HESS & C<sup>ie</sup>, PILGERSTEG-PUTZ (ZURICH)



# Constructions métalliques J. FATIO FILS & C<sup>IE</sup>

Successeurs de Louis FATIO

(Fondée en 1845)

**LAUSANNE**

St-Roch - Maupas.  
N° 558.

Louifatio: Lausanne.



TÉLÉPHONES

CABLES

**PARIS**

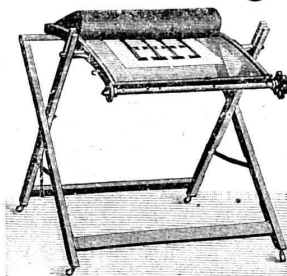
3, Rue Milton, 9<sup>me</sup>  
Trudaine 60-28.

Louifatio: Paris.

Production en 1916, 1917 et 1918: 2.200.000 kgs.

Références en Suisse et en France.

## Appareils à héliographier



Catalogue  
sur  
demande.

**Charles EBNER, Schaffhouse**  
Rhein-Quai, 12.

## Isola

Brevet + N° 63132

s'emploie avec grand succès pour le séchage de caves, de parois humides et comme **matière isolante**, pour toits en béton et en bois, planchers, terrasses, balcons, citernes à eau chaude, ammoniacque et acides: pour buanderies, mines, caves, etc. Absolument insensible aux acides.

Longue garantie.

Livraison du matériel.

Exécution de travaux d'isolation.

Demandez prospectus et références.

La Maison cherche des représentants.

**Schweiz. Isola-Gesellschaft**  
Auf der Mauer, 11 **ZURICH**

# OTTO FISCHER, SCHAFFHOUSE

Télégrammes:  
« Isolator »

Fabrication et Fournitures Générales d'articles électrotechniques

Téléphone  
6.45

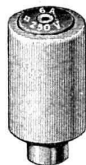
fournit promptement

## Cartouches-Fusibles

pour Coupe-circuits Siemens. Exécution en laiton

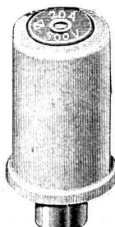
avec fil d'argent.

FABRICATION



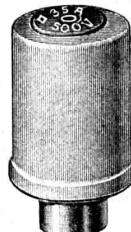
W. I 2-25. Amp. 250 V.

Pareils  
aux  
D Z



W. II 2-25 Amp. 500 V.

Pareils  
aux  
D Z



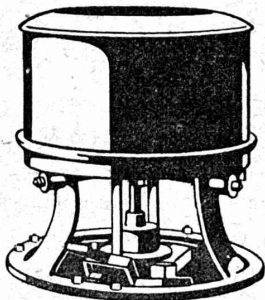
W. III 35, 50, 60 Amp. 500 V.

SUISSE

Anneaux de contact et vis de contact en laiton, correspondants aux fusibles sont livrables de suite.

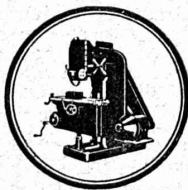


# Machines à laver



**Essoreuses**  
**A. SCHULTHESS**  
& C<sup>ie</sup>  
**ZURICH**  
Atelier de Constructions

## J. LAMBERCIER & C<sup>ie</sup> Genève



**MACHINES - OUTILS**  
à grand rendement

pour l'usinage rapide et précis des métaux

**Types pour commande**  
par moteur électrique.

Outillage américain «Starrett», «Union», «Standard», «Card»,  
«Williams», pour le traçage et mesurage, le montage et le  
travail des métaux.

Fournitures d'atelier. - Transmissions. - Lubrifiants.

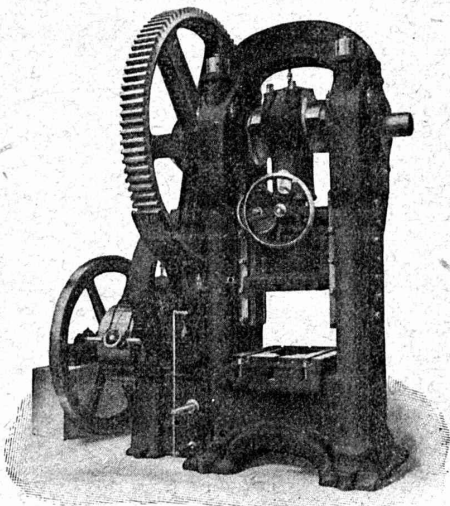
## L. SCHULER

Fondée  
en 1839

Göppingen (Wurtemberg)

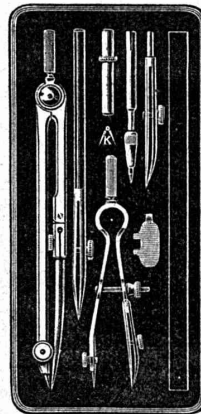
Plus de  
1400 ouvriers.

La plus ancienne usine allemande ayant comme spécialité  
la construction de :  
Presses à excentrique. Balanciers à friction. Machines à  
découper les encoches. Cisailles. Machines spéciales et  
Outils pour travailler la tôle et les métaux.



Représentant pour la Suisse :

**Alfred Rubin, Bureau d'ingénieur, Zurich**  
15, Stampfenbachstrasse, 15



**Kern**  
AARAU

**BOITES de COMPAS**

Instruments de Géodésie  
et de Topographie

CATALOGUES GRATIS

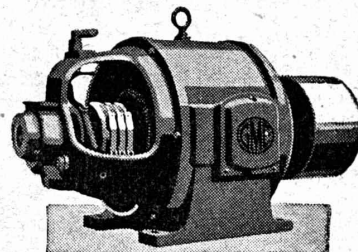
**KERN & C<sup>ie</sup>, Société**  
AARAU Anonyme

## G. Meidinger & C<sup>ie</sup> - Bâle

Fabrique spéciale de Ventilateurs et Moteurs électriques

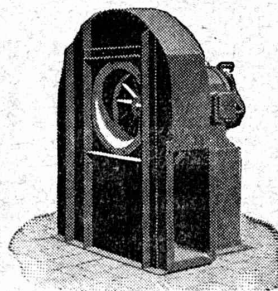
**Dynamos**  
et **Moteurs**  
électriques.

jusqu'à 300 HP.



**Ventilateurs à haute pression**

pour cubilots, feux de forge, fonderies.



**Ventilateurs**  
centrifuges

pour tous les besoins  
de l'industrie.

**Ventilation - Séchage**  
Dépoussiérage.  
Installations frigorifiques  
Transport de copeaux

Représentant : **L. E. GOLAY, ing.**  
Rue Versoix, 13 — GENÈVE — Téléphone 70 15

## PAPIERS

à calquer, naturel et paraffiné en rouleaux et en feuilles,  
à dessin, blanc et jaune.  
à héliographier,  
Papiers millimétrés à dessin et à calquer, en rouleaux et en blocs brun et bleu.  
Toile à calquer premières qualités.

Echantillons sur demande.

Maison spéciale p<sup>r</sup> papiers techniques

**G. Suter-Glogg**

Bâle 7

Métaux antifrictions

Soudures d'étain

Métaux purs

Articles techniques

**Vestit Metal S.A.**

Zurich.





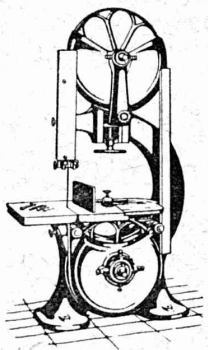
## Guide et Carnet du Locataire

Prix 60 centimes.

avec formulaire de bail, renseignements et 36 quittances de loyer, 50 c.  
Livret du propriétaire, 80 c.  
Règlement de maison à afficher

SOCIÉTÉ SUISSE D'ÉDITION, Jumelles 4, LAUSANNE

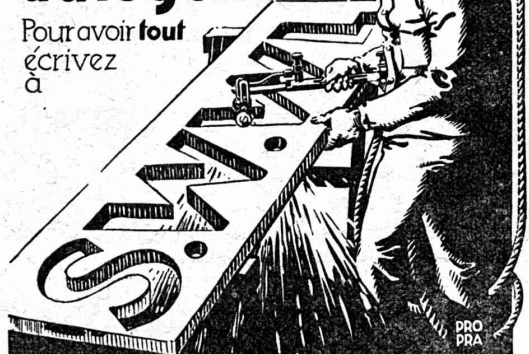
**MACHINES**  
pour toutes Industries du bois



Ateliers de Constructions Mécaniques  
**A. MULLER & C<sup>ie</sup> BRUGG (SUISSE)**

**Il vous faut** aujourd'hui  
pour être à jour, la  
**Soudure**  
**autogène**

Pour avoir tout  
écritez  
à



**USINES d'OXYGÈNE et d'HYDROGÈNE S.A. LUCERNE**

Plus ancienne maison de la branche  
ayant introduit les procédés  
autogènes dans la Suisse

Installations  
Appareils de tous systèmes  
Instruments Matériaux Gaz divers

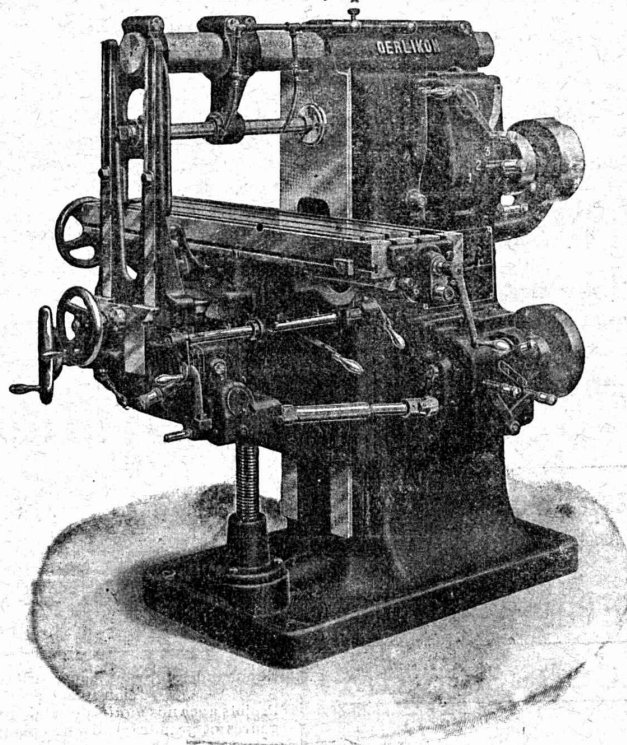
## Société Suisse de Machines-Outils Oerlikon

à OERLIKON, près Zurich.

### Machines-Outils

en tous genres  
pour l'usage  
des métaux.

Exécution soignée.



Télégrammes: OUTIL OERLIKON

### SPÉCIALITÉS:

Perceuses rapides  
et radiales

Aléseuses  
horizontales

Tours de précision  
à grand débit

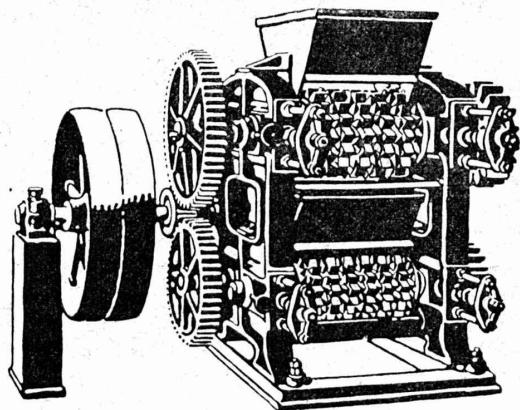
Machines à fraiser

etc.

# TREUILS • BETONNIERES



Concasseurs, Cribleurs, Laveuses, Sonnettes à bras et à vapeur, Palans, Grues Electriques et à Vapeur, Moteurs — **Vente-Location** —  
**FRITZ MARTI S.A. BERNE** Dépôts et Ateliers à Berne et Wallisellen-Zurich



## Broyeurs - Concasseurs

Construction "Daverio"

pour anthracite, coke, briquettes, charbon, sel, craie, argile et autres matières semi-dures.

Installations complètes de broyage, concassage, criblage et transport.

PLANS et DEVIS SUR DEMANDE

**Daverio & C<sup>ie</sup> S.A.** Ateliers de Construction **Zurich**

## „Jurasite“

Produit Suisse  
pour mortier  
de couleur naturelle.

(Marque déposée No. 37047)

Ces deux produits Suisses sont très résistants, de couleurs solides et d'une application facile.

S'adresser pour les prospectus, les échantillons, les références et tous autres renseignements à la fabrique ci-bas, qui SEULE fabrique ces produits ou à ses Représentants.

**Fabrique de Chaux hydr. et de gypse Bäschwil (Soleure) Usine de Terrazzo et de Jurasit**

REPRÉSENTANTS : Gyps-Union, S. A., Lausanne et Bex.

Gétaz, Romang & Ecoffey S. A., Lausanne et Vevey.

Paul Bura, Vauseyon, 19, Neuchâtel (pour le Canton de Neuchâtel)

## „Alpesite“

Produit Suisse  
pour crépis similipierres, pierres factices et bétons agglomérés.

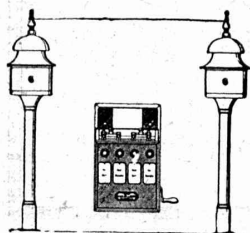
(Marque déposée No. 38616)

## Hasler, Société anonyme, Berne

Successeur de l'Atelier des Télégraphes de G. HASLER  
FONDÉ EN 1852

### APPAREILS TELEGRAPHIQUES et TÉLÉPHONIQUES

Téléphones spéciaux pour installations à fort courant.



### Appareils électriques

de BLOC et de SIGNAUX

pour

Chemins de fer

## Décorations en Staff

de fabrication spéciale brevetée  
et meilleur équivalent des travaux poussés sur place  
sont achetés par architectes, entrepreneurs  
de préférence chez

**Ernest Haberer & C<sup>ie</sup> - Berne**

Téléphone 943

Commandes directes d'après catalogues et travaux d'après plans spéciaux sont promptement exécutés.

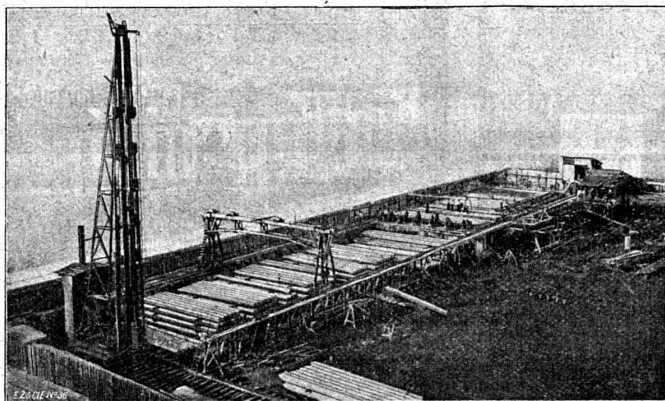
Projets avec nos motifs de catalogues pour plafonds, murs, etc., en tous genres et grandeurs, d'après plans donnés, sont fournis gratuitement

Conditions avantageuses.

Catalogues à disposition.



# ED. ZUBLIN & C<sup>IE</sup> S.A.



Hôtel des Postes, Saint-Gall.

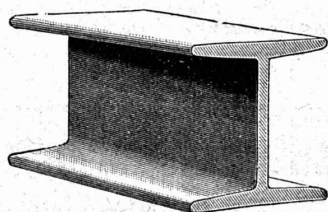
Sonnette à vapeur et dépôt de pieux en béton armé, système Züblin.

**ZURICH  
BALE**

Béton armé  
Ponts  
Fondations  
Constructions  
industrielles

**MAX SCHMIDT & C<sup>ie</sup>**  
LAUSANNE

Fers  
I B



profils  
spéciaux

de Differdingen

Larges plats, U, zorès, cornières.

**Glaus, Leuzinger & C<sup>ie</sup>, Aarau**

Successeurs de Gysi & Cie



**INSTRUMENTS TECHNIQUES**

*SPÉCIALITÉS :*

*Pieds à coulisse haute précision*

*Pieds à profondeur*

*Règles en rubans d'acier — Compas à ressort*

*Equerres de haute précision trempées*

*Trusquins*

## Halles, Ponts, Echafaudages

**Constructions en bois « Système Stäubli »**

breuvé dans tous les pays civilisés

**SUPPORTS PROFILÉS EN LAMELLES DE TOUTE FORME**  
SANS FER SANS COLLE

Meilleure utilisation du bois  
Facilement démontable

Poids minime  
Résistant aux intempéries

Projets et exécution par **WILLI STÄUBLI**, Zurlindenstr., 115, Zurich





# FOURS

à haute température pour la grande et moyenne industrie

à RECUIRE  
à TREMPER  
pour fusion de métaux  
VERRERIE  
CÉRAMIQUE  
Produits chimiques, etc.

Nouveaux types de fours à récupération, les plus avantageux connus.

Chauffage avec tous genres de combustible, solide, liquide et de toute qualité.

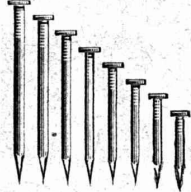
Installations d'AVANT-FOYERS et de GAZOGÈNES

## CHEMINÉES D'USINES

Réparations: Redressements, surélévations, cerclages, rejointoiements, revêtements (sans arrêt de chauffage), renversements, etc. Expertises.

**FORNOS S.A., BIENNE**

# Pointes de Paris



sont livrées aux prix réduits suivants, prises au magasin

N <sup>os</sup>	13/35	14/40	15/50	16/60	17/70
Fr.	2.14	2.07	1.93	1.85	1.79
N <sup>os</sup>	18/80	19/90	20/100	21/120	etc.
Fr.	1.74	1.69	1.65	1.61	le kg.

ainsi que toutes autres dimensions.

Envois inférieurs à 100 kg. majoration 10 %

Département: **J. BRUN & Cie, Nebikon** Fabrique de Pointes

Nous livrons promptement:

## Fonte en laiton et en bronze

## Métal

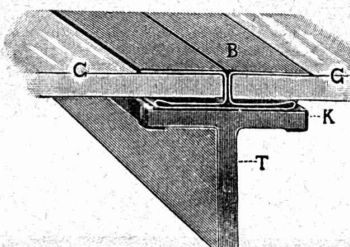
## Antifriction pour coussinets

## Robinetts pour tous usages

# R. Nussbaum & C<sup>ie</sup> - Olten

Fonderie et Robinetterie  
Fabrication de modèles.

# TOITURE DE VERRE sans mastic



à moyeu de bandes de plomb. Est la plus solide, la plus commode, et la plus propre.

Elle s'emploie pour les sheds, lanterneaux et les serres.

Livré et monté: 180,000 m<sup>2</sup>.

Fabricant et détenteur du brevet:

## JACQUES SCHERRER, Zurich

Bleicherweg, 26

Représentant pour la Suisse romande:

## J. ARBORE, Vitrierie, Neuchâtel

# Emile Pfenninger & C<sup>ie</sup>

## Z U R I C H

## MAGASIN POLYTECHNIQUE

## Papiers à calquer et à esquisse.

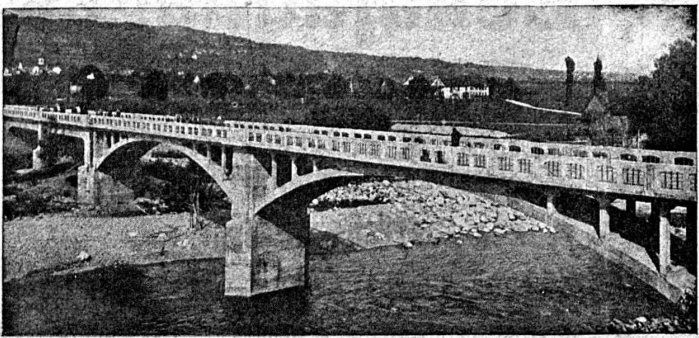
## Papiers millimétrés.

Demandez s. v. p. prix et échantillons.

# Constructions Métalliques

## C. Wolf & C<sup>ie</sup>, Nidau (Berne)

# J. J. RUEGG :: ZURICH ::



Seestrasse, 30  
Téléphone: Selnau 66.92.

Entreprise des Travaux publics et Bâtiments.

Bureau d'ingénieur pour projets et exécution.

Construction de bâtiments industriels, usines, etc. Fondations hydrauliques, correction des fleuves.

# S. A. Alb. BUSS & C<sup>ie</sup>

## BALE

### Constructions en fer

Ponts - Bâtiments et fenêtres - Barrages, etc.

### Réservoirs et Appareils

Gazomètres - Wagons-citernes complets.  
Récipients de refoulement et de vide  
Chaudrons et bassins de réfrigération. - Agitateurs, etc.

### Soudure d'aluminium - Forge de cuivre

Spécialité: Alambies à vapeur complets.

## FOURS

Fours à tremper, à recuire, à adoucir et à cémenter,  
fours de forge et aulres.

Trempe en régie.

# Gubler & C<sup>ie</sup> S. A. - Zurich

Télégrammes: Elektrogubler Zurich

Bleicherweg 45

**Construction:** Transmissions électriques à haute et basse tension, installations pour l'éclairage et force motrice.

**Fabrication:** Moteurs électriques à char, fiche de contact pour moteurs en caisse de fonte, armatures d'éclairage,

Travaux artistiques en métal.

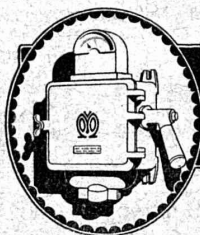


Plafonds, cloisons, voûtes, corniches et revêtements de façades de bois ou en panneaux, piliers, poutres, etc., en

Treillage en terre cuite sont exempts de fissures, incombustibles et inaltérables par les influences atmosphériques

Références de 1<sup>er</sup> ordre. Prospectus E et échantillons sur demande.

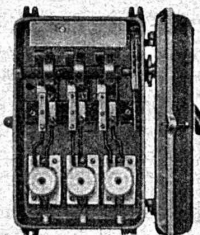
Fabrique suisse de Treillage en terre cuite S. A., Lotzwil (Berne) Médaille d'Or Berne 1914.



## MOVO S.A. VEVEY

Fabrique d'Appareils électriques

Coffrets de manœuvre - Interrupteurs-commutateurs étoile-triangle - Disjoncteurs-automatiques  
Limiteurs de courant - Interrupteurs à pression  
Interrupteurs à flotteurs - Boîtes de branchement pour fusibles - Interrupteurs à levier  
Prises de courant - Lamelles en fil d'argent



# LA CÉRINDOLE

Emulsion blanche  
Effet incolore et inodore  
**rend le mortier  
rigoureusement étanche**  
Prospectus gratis sur demande

BOSSHARD - SUTER, Kilchberg - Zurich - ci-devant G. BOSSHARD, ZURICH

## E. & H. Mäder, Berne

### Maison pour Articles d'Electricité.

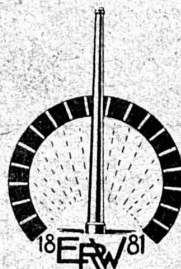
Magazinweg, 12

Moteurs électriques.  
Appareils et Machines.  
Horloges électriques.  
Téléphones et Sonneries.

Fabrication d'Appareils électriques de précision, etc.  
Réparations - Enroulement - Restaurations.

Etablissement d'installations pour la production de la force électrique.

Service économique  
et sécurité.



Vente de Matériaux  
réfractaires.

## Fours industriels

de tous genres.

Fournaies, Fours à recuire, à fondre, à incinération, à trempe, Générateurs, Murage des chaudières et Economiseurs. Avant-foyer pour brûler des sciures et écorces. Cheminées d'usines.

Reconstructions. Réparations.

Pour les projets, devis et exécution s'adresser à

### E. ROMEGLIALLI, Winterthur

RENNWEG, 12. Tél. 11.86.

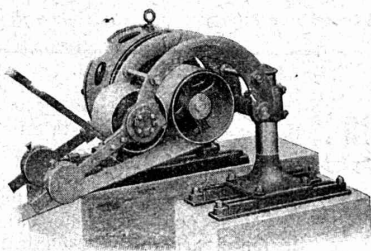
Références.

Maison fondée en 1881





∞ SOCIÉTÉ DES USINES DE LOUIS DE ROLL ∞  
SUCCURSALE: **USINE DE CLUS** CT. DE SOLEURE



Concessionnaires pour la Suisse des  
**Transmissions LÉNIX brevetées**

Suppression des renvois. Economie de force, de courroie et de place.

**Poulies enrouleuses sur billes.**

Nous avons livré plus de 4500 enrouleurs Lénix pour transmissions de force jusqu'à 1000 chevaux et rapports de transmission jusqu'à 1 : 25.

**Installations de transmissions modernes complètes.**  
avec paliers à graissage à bagues ou à billes, pour toutes les branches de l'industrie.

**EMBRAYAGES BENN**

## G. RUTTIMANN :: LAUSANNE

ENTREPRISES ÉLECTRIQUES



TELEPHONE 3322

Maison spéciale pour la construction de

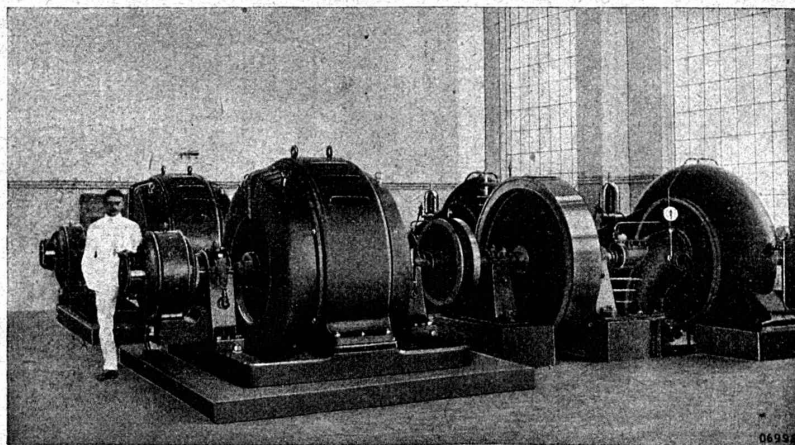
## Réseaux électriques aériens

SOCIÉTÉ ANONYME

## BROWN, BOVERI & C<sup>ie</sup>, BADEN (Suisse)

*Succursale à Münchenstein près Bâle*

Bureau Technique pour la Suisse Romande: Lausanne, Avenue de la Gare, 3 :: Téléphone 21 59



Centrale hydro-électrique sur l'île de Java.  
2 génératrices 600 kVA, 6300 volts, 750 t/m. Fréquence 50, accouplées directement à des turbines Francis de 1000 HP. chacune de la S. A. ci-devant J.-J. Rieter & Cie, à Winterthur.

### Equipement électrique de centrales et sous-stations