

**Zeitschrift:** Bulletin technique de la Suisse romande  
**Band:** 45 (1919)  
**Heft:** 8

## **Werbung**

### **Nutzungsbedingungen**

Die ETH-Bibliothek ist die Anbieterin der digitalisierten Zeitschriften auf E-Periodica. Sie besitzt keine Urheberrechte an den Zeitschriften und ist nicht verantwortlich für deren Inhalte. Die Rechte liegen in der Regel bei den Herausgebern beziehungsweise den externen Rechteinhabern. Das Veröffentlichen von Bildern in Print- und Online-Publikationen sowie auf Social Media-Kanälen oder Webseiten ist nur mit vorheriger Genehmigung der Rechteinhaber erlaubt. [Mehr erfahren](#)

### **Conditions d'utilisation**

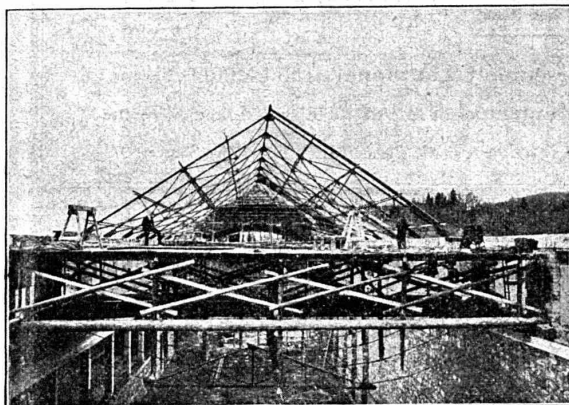
L'ETH Library est le fournisseur des revues numérisées. Elle ne détient aucun droit d'auteur sur les revues et n'est pas responsable de leur contenu. En règle générale, les droits sont détenus par les éditeurs ou les détenteurs de droits externes. La reproduction d'images dans des publications imprimées ou en ligne ainsi que sur des canaux de médias sociaux ou des sites web n'est autorisée qu'avec l'accord préalable des détenteurs des droits. [En savoir plus](#)

### **Terms of use**

The ETH Library is the provider of the digitised journals. It does not own any copyrights to the journals and is not responsible for their content. The rights usually lie with the publishers or the external rights holders. Publishing images in print and online publications, as well as on social media channels or websites, is only permitted with the prior consent of the rights holders. [Find out more](#)

**Download PDF:** 26.01.2026

**ETH-Bibliothek Zürich, E-Periodica, <https://www.e-periodica.ch>**



# Constructions métalliques J. FATIO FILS & C<sup>IE</sup>

Successeurs de Louis FATIO

(Fondée en 1845)

LAUSANNE

St-Roch - Maupas.

N° 558.

Louifatio : Lausanne.



TÉLÉPHONES

CABLES

PARIS

3, Rue Milton, 9<sup>me</sup>

Trudaine 60-28.

Louifatio : Paris.

Production en 1916. 1917 et 1918 : 2.200.000 kgs.

Références en Suisse et en France.

## CANAU X<sup>3</sup> ISOLIT — SCHOFER

Meilleurs systèmes de cheminée.

FABRIQUE de CHEMINÉES ALLSCHWIL-BALE

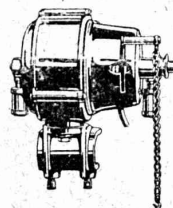
BUREAU DE VENTE : BERNE

Tél. 3271

Effingerstrasse, 19.

Le bureau de vente à Berne fournit  
toute étude, renseignements, calculs, devis et plans.

Electro-aimants de frein  
Ventilateurs électriques  
Petits moteurs



Fabrique d'Ascenseurs  
et de Machines

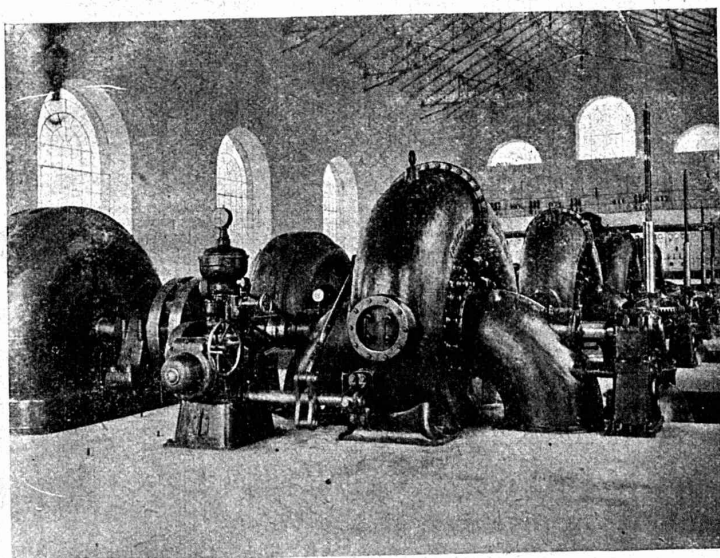
## SCHINDLER & C<sup>ie</sup>

LUCERNE

Division III Appareils électriques.

## STÉ A<sup>ME</sup> DES ATELIERS PICCARD, PICTET & C<sup>IE</sup> — GENEVE —

USINE DE SAINT-JULIEN-MONTRICHER (Savoie).



4 turbines Francis doubles de 3600 HP. Chute = 48 mètres.

# TURBINES HYDRAULIQUES

POUR TOUTES CHUTES  
&  
TOUTES PUISSANCES

RÉGULATEURS  
DE PRÉCISION  
À PRESSION D'HUILE

— — —  
SYSTÈMES BREVETÉS

# PARQUETERIE D'AIGLE

FONDÉE EN 1855

Milan 1906 DIPLOME D'HONNEUR avec MÉDAILLE D'OR  
GRAND PRIX  
Exposition Internationale Lyon 1914  
MÉDAILLE D'OR  
Exposition Nationale Berne 1914.



Représentée à Lausanne par M. J. MERLE, Maupas, 13.  
à Montreux par M. Alb. CHENEVAL, rue du Théâtre.  
à Genève par M. Claude MERLE, rue des Sources, 9.



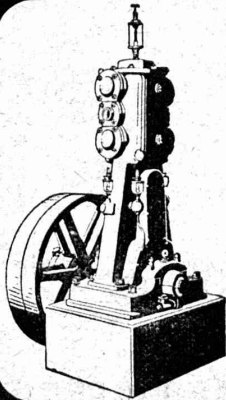
## GÉTAZ, ROMANG, ÉCOFFEY (S. A.)

Lausanne, Vevey, Genève  
Montreux, Châtel St-Denis

### MATÉRIAUX DE CONSTRUCTION

Fabriques de Tuyaux en ciment et de Carrelages.  
Briques en ciment et cilico-calcaires.

Carrelages céramiques :: Faïences pour revêtements.  
ARTICLES SANITAIRES



### Compresseurs - Pompes à vide Condenseurs, Filtres-presses, Agitateurs

et autres appareils pour l'industrie chimique.

Essoreuses.

Machines spéciales pour le finissage des rubans.  
Machines à laver et à teindre les écheveaux.

Ateliers de Construction Burckhardt, Bâle

## FABRIQUE D'INGRÉDIENTS POUR LA TREMPÉ

FONDÉE EN 1886

TÉLÉGRAMME : BRUN WÆDENSWIL ——— TÉLÉPHONE 102

Marque de fabrique



Palier chauffant.

### Ed. BRUN, Wædenswil (Zurich)

Première fabrique spéciale de matériaux  
pour la trempe et la soudure,  
de graisse et huile réfrigérantes, etc.

#### Graisse et Huile réfrigérantes "Brun"

Graisse et huile réfrigérantes pour paliers, permettant  
de remettre des paliers chauffés en un délai très court à  
leur état normal. Refroidit les paliers chauds et les em-  
pêche de se chauffer, en nettoyant en même temps les  
cousinets de toute impropreté pendant la marche.

Se recommande pour la mise en  
marche de nouvelles machines.

Economie de temps, de force, de charbon et d'argent.

Marque de fabrique



Palier refroidi pendant la marche au moyen  
de la graisse ou de l'huile réfrigérante Brun.

Production journalière 15,000 kg.

EXPORTATION



## Société Genevoise d'Instruments de Physique. Genève

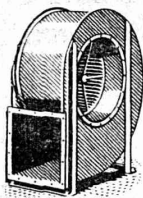
Installations frigorifiques.

Machines à mesurer et à diviser.

Calibres normaux et à tolérances.

Compteurs d'électricité





# Ventilateurs **SULZER**

pour tous emplois, de construction normale ou spéciale

Pressions de **2 à 2000** mm de colonne d'eau

Demandez la brochure No. B. T. 3510

**SULZER FRÈRES, Société Anonyme, Winterthur**

Société Suisse d'Explosifs  
**Cheddite & Dynamite**

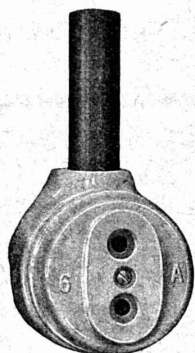
Téléphone 182 LIESTAL Téléphone 182

## EXPLOSIFS de sûreté

de tout genre et de toute puissance.  
Dynamites, Mèches et Détonateurs.

### SIEMENS-SCHUCKERTWERKE

Succursale: **ZURICH Löwenst. 55**



**PRISES DE COURANT MURALES**

TYPE ZETA

en deux pièces

*jusqu'à 6 ampères 250 volts*

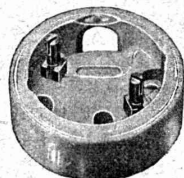
Forme élégante

Montage extrêmement simple

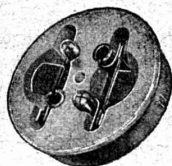
Contrôle aisé des raccordements

Article bon marché et facile à tenir en magasin

Remplacement des fusibles  
dans la tête de la prise de courant, 4  
pratique et sans danger.



Socle de la prise de courant



Tête de la prise de courant

### Offres d'exploitation de Brevets d'invention

**E. IMER-SCHNEIDER** INGÉNIEUR CONSEIL **GENÈVE**

Les propriétaires des brevets suisses suivants désirent entrer en relations avec des fabricants suisses, en vue de la fabrication des articles brevetés et seraient disposés à céder des licences d'exploitation ou à vendre leurs brevets :

N° 73920 du 3 avril 1946. **G. M. C. Syndicate Ltd.** pour : « Pro-cédé perfectionné pour la fabrication d'un mélange de sulfate, de sulfite et d'oxyde de plomb directement en partant de matières contenant du sulfure de plomb. »

N° 49320 et 50410 du 16 août 1909. **Bellem et Brégéras**, pour : « Moteur à combustion fonctionnant avec des carburants peu volatils, et comportant un régulateur d'alimentation pour ceux-ci. »

N° 71243 du 23 juillet 1945. **Pollard et the Menco Elma Syndicate Ltd.** transféré à la **Société Elma**, pour : « Mécanisme de transmission de mouvement du type épicycloïdal, à changement de vitesse à commande électromagnétique. »

N° 71529 du 15 avril 1945. **Jocelyn Emile Ollivier**, pour : « Patin pneumatique pour traîneaux. »

N° 74272 du 18 avril 1946. **Ole Swert Bragstad**, pour : « Dispositif pour le réglage automatique servant à maintenir une charge constante. »

N° 79099, 79100 et 79398 du 8 juin 1946. **Bosch Magneto Company**, pour : « Installation électrique pour la mise en marche de moteurs à explosions. »

Prière d'adresser les offres ou propositions à **M. E. Imer-Schneider**, ingénieur-conseil, 8, Boul. James Fazy, à **Genève**, qui les transmettra à qui de droit.

## Coffres-forts

de construction incombustible  
et incrochetable  
fabriqués par la maison

**A. & R. WIEDEMAR**

Fondée en 1862

à **Berne**

Fondée en 1862

Médaille d'Or : Exposition Nationale Suisse Berne 1914

### SERVICE DE PLACEMENT

de la

**Société Suisse des Ingénieurs et des Architectes S. I. A.**  
Tiefenhöfe, 11 - Zurich

Demandes de place :

N° 389 : Jeune Ingénieur, E. P. F., versé en statique et pratique béton armé.

N° 431 : Jeune ingénieur-électricien, (E. P. F.) ayant pratique d'atelier.

Prière de s'adresser au Secrétariat de la Société  
à Zurich, Tiefenhöfe 11 (Paradeplatz).

## COMPRESSEURS

d'air Alley et Mac Lellan, modèle N° 5, type 2 B, 4 m³/min., 5 à 7 atm. à vendre d'occasion. Ecrire sous chiffres **J. 32345 C. aux Annonces Suisses S.A., Lausanne.**

M. E. Reess, architecte à Monthé-liard (Doubs), France, demande un bon employé très au courant de la construction et connaissant parfaitement le français. Inutile de se présenter sans de très sérieuses références. **Urgent.**

**Appareils d'héliographie**  
pneumatiques, en bon état, dimension 100 x 200 et 140 x 250 cm.

à vendre

Adresser offres sous chiffres  
**P 1521 Z, Publicitas S.A., Zurich.**

## DOLOMITES

(carbonate de magnésie)

à vendre

P-120-M

Carrières d'Arzel, Villeneuve (Vaud)

**BUREAU INTERNATIONAL DE BREVETS D'INVENTION**  
**GENÈVE SUISSE**  
**E. IMER-SCHNEIDER**  
INGÉNIEUR-CONSEIL

Maison suisse importante cherche

### Représentant

habile et capable, pour la Suisse française, résidant à Lausanne ou à Genève, pour la vente de

toitures en verre sans mastic.

La préférence sera donnée aux intéressés de la branche de construction.

Offres sous **N° 107 B** à l'Indicateur vaudois, Lausanne.



### Chef laboratoire

au courant étalonnage compteurs électricité.

### Techniciens

au courant montage et études analogues sont demandés Compagnie Continentale des Compteurs, 93, Chaussée de Mons, Bruxelles.



## SOUMISSION

La Direction générale des C. F. F. met en soumission l'établissement du **tunnel d'aménée** d'une longueur de 7400 m. avec captage et canalisation du Fellibach pour l'usine hydro-électrique d'Amsteg.

Ces travaux comprennent principalement :

L'excavation du tunnel (granit et sérizite) env. 60,000 m<sup>3</sup>  
La maçonnerie du tunnel (principalement  
béton de ciment portland) » 15,000 m<sup>3</sup>  
Le crépissage du tunnel » 60,000 m<sup>2</sup>

On peut consulter les plans et les cahiers des charges et se procurer les formulaires de soumission au service de l'installation de la traction électrique, bâtiment d'administration des C. F. F., rue de l'Université 6, Bureau N° 418, à Berne, ainsi qu'à la direction des travaux de l'usine d'Amsteg, à Amsteg (Uri).

Les offres devront parvenir à la **Direction générale des C. F. F., à Berne, le 3 mai 1919** au plus tard, sous pli fermé portant la suscription : « **Usiné d'Amsteg, tunnel d'aménée.** » Elles seront valables jusqu'au 7 juin 1919.

Pour la gouverne des soumissionnaires, une visite commune des chantiers aura lieu les vendredi 11 et mercredi 16 avril courant. Réunion des participants à l'Hôtel du St-Gothard, à Gurnellen, les deux jours à 7 heures du matin, après l'arrivée du premier train dans chaque direction.

L'accès aux chantiers étant interdit, il faudra présenter une autorisation pour y pénétrer les autres jours ; celle-ci sera immédiatement envoyée, sur demande, par la direction des travaux de l'usine d'Amsteg.

P3062Y

### A VENDRE

1 grue élévatrice Michot américaine à Benzine.

1 grue élévatrice Michot à vapeur.

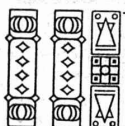
S'adresser pour renseignements à la Maison Jean Spinedi S.A., rue Calame, Genève. P-1999-X

### Chef d'atelier d'Horlogerie

au courant fabrication grandes séries, outillage.

### Ouvriers horlogers

sont demandés Compagnie Continentale des Compteurs, 93, Chaussée de Mons, Bruxelles.



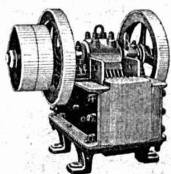
### Imprimerie La Concorde

Jumelles, 4, Lausanne

TRAVAUX EN TOUS GENRES



## U. AMMANN, Ateliers de Constructions LANGENTHAL (Suisse)



### Spécialité de CONCASSEURS et MOULINS

pour la fabrication du sable,  
gravier, ballast pour routes,  
etc., etc.

Livrés également en location.

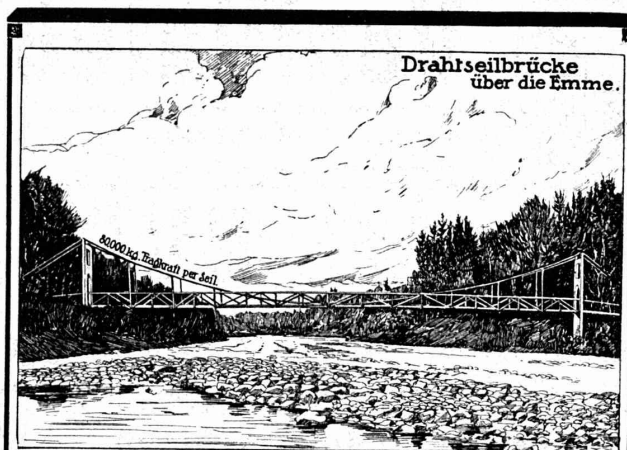
INSTALLATIONS COMPLÈTES

d'usines à sable, gravier,  
à chaux, gypse et ciment.



RÉFÉRENCES DE PREMIER ORDRE

Foire Suisse d'Echantillons, Bâle, 24 avril — 8 mai 1919 Groupe XIV, Halle V, Stand 1226



## E. FATZER, ROMANSHORN (SUISSE)

FABRIQUE DE CÂBLES MÉTALLIQUES  
POUR TOUS LES USAGES ET DE TOUTES DIMENSIONS

## SOCIÉTÉ SUISSE DE CONSTRUCTION de ROUTES S.A.

MACADAMS AEBERLI et PHILIPPIN, PRODUITS ASPHALTES  
LAUPENSTRASSE 8 BERNE TELEPHONE 5454, ET 5472

TRAVAUX D'ASPHALTE EN TOUS GENRES  
ÉTABLISSEMENT DE ROUTES PAVÉES  
CYLINDRAGE DE ROUTES  
CONSTRUCTION ET ENTRETIEN DE ROUTES  
AVEC ET SANS FOURNITURE DE MATÉRIAUX  
LOCATION DE ROULEAUX COMPRESSEUR DE 12 - 14 TONNES

Succursale LAUSANNE TELEPHONE 2028  
Succursale ZÜRICH TEL. HOTTINGEN 4381  
CONCASSEURS AUTOMOBIL.  
DEMANDEZ OFFRES ET RÉFÉRENCES  
EXPOSITION NATIONALE BERNE 1914 MÉDAILLE D'ARGENT



### UNION SOCIÉTÉ ANONYME À BIENNE

Première Fabrique Suisse de Chaînes soudées  
par procédé électrique breveté  
USINE À MÂCHE.

Chaînes en tous genres pour l'Industrie.  
Chaînes calibrées et éprouvées à double résistance pour grues, monte-charges, palans et toutes sortes d'appareils de levage. Chaînes pour élévateurs et transporteurs, Chaînes à lier pour chemins de fer, Chaînes de charge pour fonderies etc. Chaînes antidérapantes pour automobiles.

LES COMMANDES SONT REÇUES PAR  
TRÉFILERIES RÉUNIES S.A. BIENNE  
S.A. DES FORGES ET USINES DE MOOS, LUCERNE  
H. HESS & C<sup>ie</sup>, PILGERSTEG-RUTI (ZÜRICH)

# PROPRIÉTAIRES - ARCHITECTES - INGÉNIEURS

Faites soumissionner vos entrepreneurs sans changer vos plans en appliquant les procédés

## “MIXEDSTONE”

vous doublerez la rapidité d'exécution et réaliserez une économie considérable sur le prix de vos constructions

Le bureau technique de la Société fournit toute étude, renseignements, calculs, devis et plans.

MIXEDSTONE - GENÈVE

### J. LAMBERCIER & C<sup>ie</sup> Genève



#### MACHINES - OUTILS à grand rendement

pour l'usinage rapide et précis des métaux

#### Types pour commande par moteur électrique.

Outillage américain «Starrett», «Union», «Standard», «Card», «Williams», pour le traçage et mesurage, le montage et le travail des métaux.

Fournitures d'atelier. - Transmissions. - Lubrifiants.

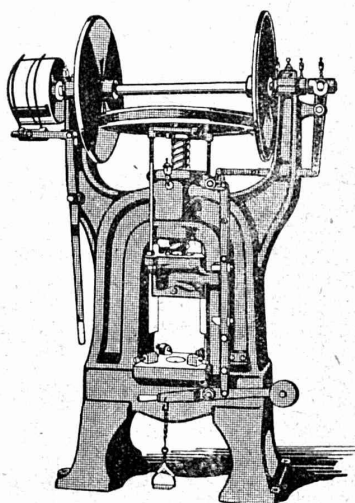
### L. SCHULER

Fondée en 1839

Göppingen (Wurtemberg)

Plus de 1400 ouvriers.

La plus ancienne usine allemande ayant comme spécialité la construction de :  
Presses à excentrique. Balanciers à friction. Machines à découper les encoches. Cisailles. Machines spéciales et Outils pour travailler la tôle et les métaux.



Représentant pour la Suisse :

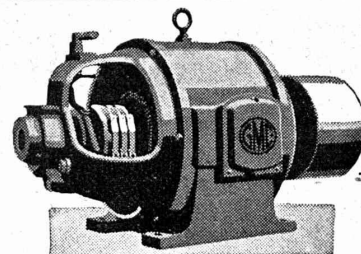
Alfred Rubin, Bureau d'ingénieur, Zurich  
15, Stampfenbachstrasse, 15

### G. Meidinger & C<sup>ie</sup> - Bâle

Fabrique spéciale de Ventilateurs et Moteurs électriques

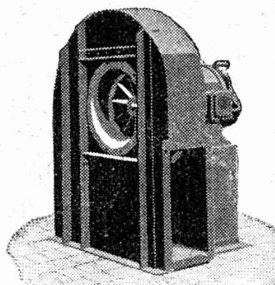
#### Dynamos et Moteurs électriques.

jusqu'à 300 HP.



#### Ventilateurs à haute pression

pour cubilots, feux de forge, fonderies.



#### Ventilateurs centrifuges

pour tous les besoins de l'industrie.

Ventilation - Séchage  
Dépoussiérage.  
Installations frigorifiques  
Transport de copeaux

Représentant : L. E. GOLAY, ing.  
Rue Versoix, 13 — GENÈVE — Téléphone 70 15

### PAPIERS

à calquer, naturel et paraffiné en rouleaux et en feuilles,  
à dessin, blanc et jaune.  
à héliographier,  
Papiers millimétrés à dessin et à calquer, en rouleaux et en blocs brun et bleu.  
Toile à calquer premières qualités.

Echantillons sur demande.

Maison spéciale p<sup>r</sup> papiers techniques

G. Suter-Glogg  
Bâle 7

#### Métaux antifrictions

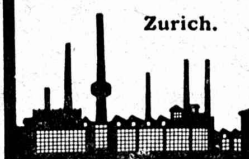
Soudures d'étain

Métaux purs

Articles techniques

Vestit Metal S.A.

Zurich.







**Siegrist & Stokar**  
Schaffhouse  
....  
Fabrique spéciale d'Articles  
pour le Dessin  
....  
Tables à dessiner  
« Perfecta »  
En vente dans les bonnes papeteries.

**Fers ronds fluss pour béton armé**  
en barres de 12 à 14 m.

**Max Schmidt & C<sup>ie</sup>**  
**LAUSANNE**

25, PLACE SAINT-LAURENT, 25

**Il vous faut** aujourd'hui  
pour être à jour, la  
**Soudure**  
**autogène**

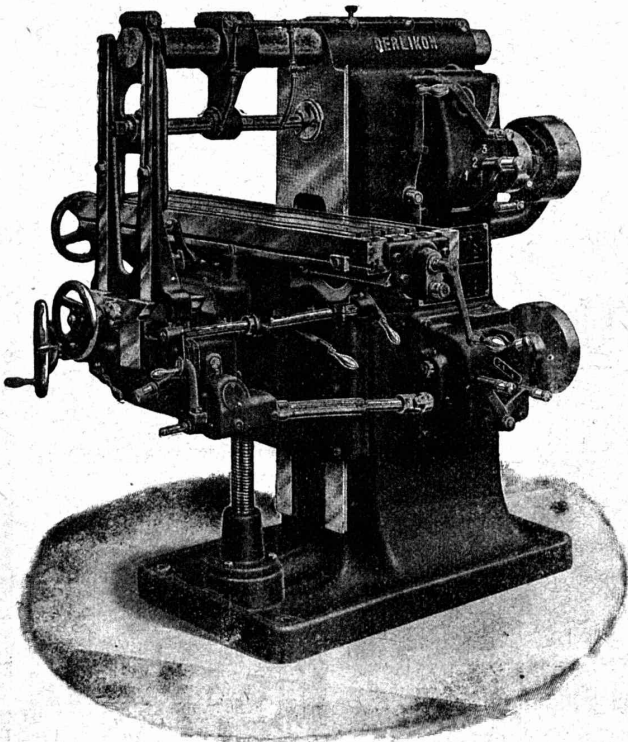
Pour avoir tout  
écrivez  
à



**USINES d'OXYGÈNE et d'HYDROGÈNE S.A. LUCERNE**  
Plus ancienne maison de la branche  
ayant introduit les procédés  
autogènes dans la Suisse  
Installations } de tous systèmes  
Appareils }  
Instruments Matériaux Gaz divers

**Société Suisse de Machines-Outils Oerlikon**  
à OERLIKON, près Zurich.

**Machines-Outils**  
en tous genres  
pour l'usinage  
des métaux.  
Exécution soignée.

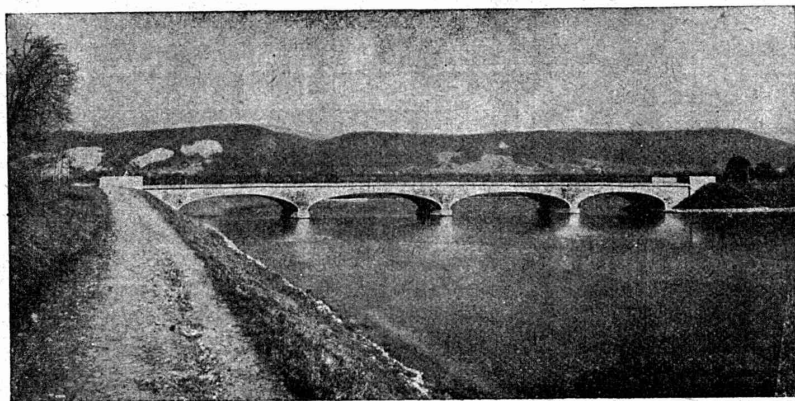


**SPÉCIALITÉS :**  
Perceuses rapides  
et radiales  
Aléseuses  
horizontales  
Tours de précision  
à grand débit  
Machines à fraiser  
etc.

Télégrammes: OUTIL OERLIKON



# ED. ZUBLIN & C<sup>IE</sup> S.A.



Pont sur l'Ergolz près Bâle-Augst.

**ZURICH  
BALE**

Béton armé  
Ponts  
Fondations  
Constructions  
industrielles

## Appareillage électrique Westinghouse

pour installations d'éclairage et de force.

Interrupteurs et Commutateurs rotatifs B. & P. avec ou sans tirage.  
Douilles combinées avec interrupteur à tirage.

SIMPLICITÉ

SOLIDITÉ

SÉCURITÉ

ÉLÉGANCE

Employés dans toutes les installations de premier ordre.

**SOCIÉTÉ ANONYME WESTINGHOUSE**

50, Rue du Marché, BERNE

## Halles, Ponts, Echafaudages

Constructions en bois « Système Stäubli »

breuvé dans tous les pays civilisés

**SUPPORTS PROFILÉS EN LAMELLES DE TOUTE FORME**  
SANS FER SANS COLLE

Meilleure utilisation du bois

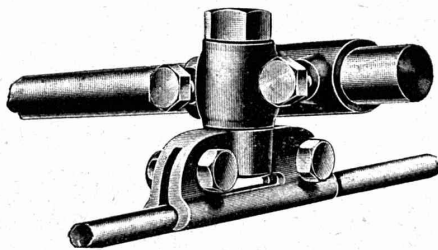
Facilement démontable

Poids minime

Résistant aux intempéries

Projets et exécution par **WILLI STÄUBLI**, Zurlindenstr., 115, Zurich

## Fonderie et Robinetterie de Lyss



Serre-fils pour lignes aériennes

Nous livrons promptement :

**Fonte** en laiton et en bronze  
**Métal**  
**Antifriction** pour coussinets  
**Robinet** pour tous usages

**R. Nussbaum & C<sup>ie</sup> - Olten**

Fonderie et Robinetterie  
Fabrication de modèles.

**Emile Pfenninger & C<sup>ie</sup>**

Z U R I C H  
MAGASIN POLYTECHNIQUE

Papiers à calquer et à esquisse.  
Papiers millimétrés.

Demandez s. v. p. prix et échantillons.

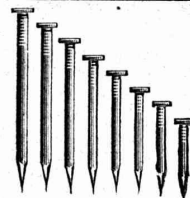
## Tôles perforées



**H. HEER & C<sup>o</sup>**  
OLTEN 7381



## Pointes de Paris



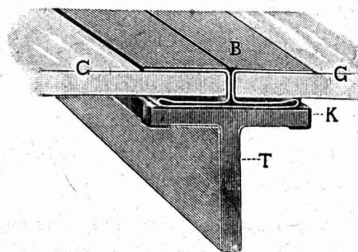
sont livrées aux prix réduits suivants, prises au magasin

N <sup>os</sup>	13/35	14/40	15/50	16/60	17/70
Fr.	2.14	2.07	1.93	1.85	1.79
N <sup>os</sup>	18/80	19/90	20/100	21/120	etc.
Fr.	1.74	1.69	1.65	1.61	le kg.

ainsi que toutes autres dimensions.

Envois à partir de 50 kg. **J. BRUN & Cie, Nebikon** Département : Fabrique de Pointes

## TOITURE DE VERRE sans mastic



à moyeu de bandes de plomb. Est la plus solide, la plus commode, et la plus propre.

Elle s'emploie pour les sheds, lanterneaux et les serres.

Livré et monté : 180,000 m<sup>2</sup>.

Fabricant et détenteur du brevet :

**JACQUES SCHERRER, Zurich**

Bleicherweg, 26

Représentant pour la Suisse romande :

**J. ARBORE, Vitrière, Neuchâtel**

## Constructions Métalliques

**C. Wolf & C<sup>ie</sup>, Nidau (Berne)**

Plaques isolantes „Asphaltine“ à combinaisons variées. - Vernis d'asphalte. - Asphalte pour parquets. Mastic d'asphalte pour divers usages. - Matières désinfectantes.

Tous renseignements par

**C. F. Weber S. A.**

Fabrique de Cartons bitumés  
et de Produits de Goudron

Téléphone 12 - **Muttenz-Bâle**



# VOIES TRANSPORTABLES



Locomotives Electriques et à vapeur, Vagonnets à  
caisse culbutante en acier et en bois. Locomo-  
biles. Pompes centrifuges, Pompes à Diaphragme  
Moteurs Electriques et à benzine

— Vente-Location —

## FRITZ MARTI S.A. BERNE

Dépôts et Ateliers à Berne et Wallisellen Zurich

**Carreaux** en faïence <sup>2</sup>  
pour revêtements

**Carreaux** mosaïques  
en grès fin  
en marbre-mosaïque

Vente exclusive aux revendeurs.

**Comptoir des Matériaux  
de Construction Berne** S. A.

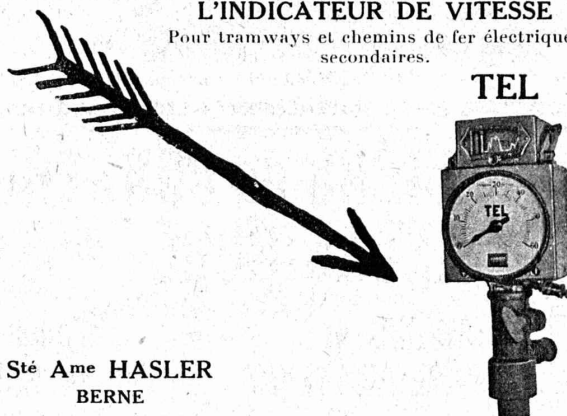
# ASCENSEURS MONTE-CHARGES MONTE-PLATS

électriques et hydrauliques.

Fabrique suisse de wagons Schlieren S.A.  
Département : Ascenseurs & Monte-Charges  
**SCHLIEREN-ZURICH**

### L'INDICATEUR DE VITESSE

Pour tramways et chemins de fer électriques  
secondaires.



Sté Ame HASLER  
BERNE

## Le fer remplace l'acier

pour la fabrication

d'Outils : d'organes de machines :

fraises,  
forets, limes  
couteaux.

engrenages, cisailles,  
étampes,  
poinçons, mâchoires de serrage

Ressorts de tous genres  
et de toutes dimensions.

Tôle de fer, Pièces détachées,

par l'emploi de nos Fours brevetés + et s. g. d. g.

**Fours**

à tremper,

à cémenter

et

à recuire.

Au moyen de notre procédé breveté, tout  
objet en fer ou en acier de moindre qualité  
est susceptible d'être aciéré à la surface.  
La couche durcie peut varier à volonté de  
1/2 à 5 mm. de profondeur. Le degré de  
dureté et de tenacité des pièces trempées  
par notre procédé égale celui obtenu jus-  
qu'ici avec le meilleur acier d'outils. Usure  
minime, aucune déformation des pièces.

Fours normaux disponibles.

Travaux de trempe en tous genres.

Livraison de pièces d'épreuves.

**Fours**

de forge,

et

à chauffer les barres

Avec nos fours brevetés, la chaleur est par-  
tout également répartie, même aux surfaces  
d'appui. Toute oxydation est rendue im-  
possible, donc pas de pièces manquées. Le  
four peut être conduit même par des ou-  
vriers inexpérimentés.

Fours à fondre, à bleuir et à revenir.

Rendement supérieur. Economie de combustible 40 %.

Prospectus et références à disposition.

**ALB. BUSS & C<sup>ie</sup>, S. A. - BALE**



# Constructions brevetées „Système Hetzer“

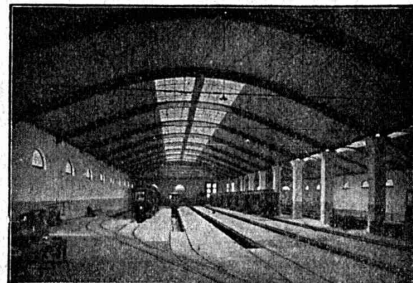
Bâtiments de grande envergure, tels que : Usines, Halls, Hangars, Coupoles, etc.  
 pour  
 Systèmes statiques irréprochables. Rapidité d'exécution. Solidité à toute épreuve.  
 Superficie couverte en Suisse jusqu'à ce jour : environ 180 000 m<sup>2</sup>

Etudes, devis et exécutions par la  
**Société Suisse pour nouvelles constructions en bois „Système Hetzer S.A.“**  
 Téléphone Hottingen 1915 à Zurich Stampfenbachstrasse 15



## Références :

Remise pour les locomotives des C.F.F. à Berne; Toit des perrons des C.F.F. à Gossau, Viège, Letten-Zürich, Schubelbach, Frick etc., Nouveaux ateliers de la Fabrique de machines de Lanquart, à Olten, Ateliers de la Société des Forges de Richterswil; Hangars industriels de la fabrique de cellulose Attisholz; fabrique de produits chimiques Sandoz, à Bâle. Bâtiments militaires, tels que : manèges, hangars, Entrepôts, etc.



CONCESSIONNAIRE pour la SUISSE ROMANDE : ED. BUGNION, entrepreneur, LAUSANNE

## ATELIERS de CONSTRUCTIONS MÉCANIQUES de VEVEY (Suisse)

### TURBINES et RÉGULATEURS

Monte-charges de tous systèmes

Compresseurs.

Presses hydrauliques.

ENGINS DE LEVAGE

Grues, ponts  
 et plaques tournantes.

Chariots transbordeurs.

BRANCHEMENTS et  
 CROISEMENTS

### Fonderie de FER et de BRONZE

PONTS et

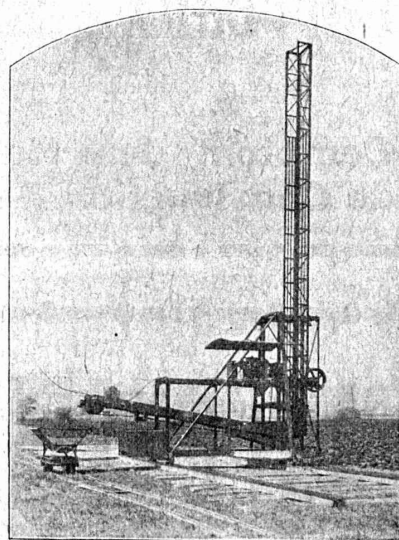
Charpentes métalliques.

RÉSERVOIRS  
 et CHAUDIÈRES

GAZOMÈTRES  
 TUYAUX

BARRAGES et ÉCLUSES

DEVIS de toutes MACHINES  
 sur demande.



Louche à commande électrique avec tablier métallique.

Ateliers Electro-Mécaniques

## S. Späti Zurich 5

Hardturmstrasse 121. Téléphone Selnau 44 99

ci-devant : Wanger et Späti.

Dente · Achat · Réparations  
 Echanges · Bobinage et Transformation  
 de machines et appareils électriques  
 de toutes provenances.

## GRANITS DU TESSIN

Société Anonyme H. Schulthess

Siège à PERSONICO, capital fr. 300,000

Direction à Lavorgo (Tessin)

Téléph. 9

ESCALIERS, BALCONS  
 SOUBASSEMENTS, TRAVAUX de FAÇADE  
 SPÉCIALITÉ :

Granit fin blanc de Verzasca pour travaux soignés,  
 gneiss blanc pour revêtements d'escaliers en fer  
 ou en béton armé.

RÉFÉRENCES DE PREMIER ORDRE

Représentants :

à Genève M. A. Guelpa, Rue du Stand, 53  
 à La Chaux-de-Fonds, M. R. Chapallaz, architecte

oooooooooooooooo

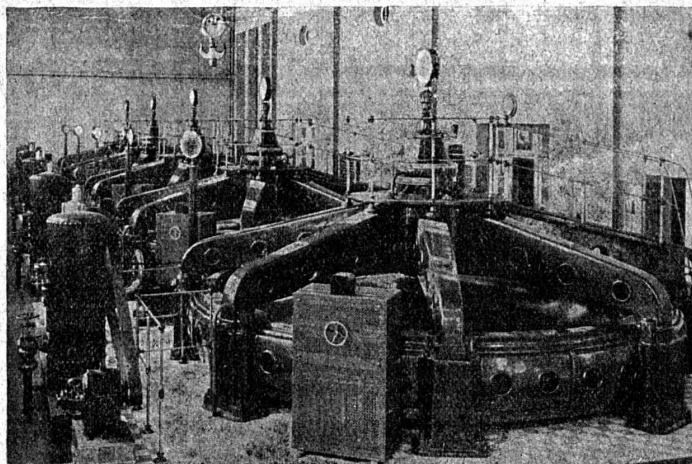
Ateliers de Construction

**OERLIKON**

Bureau de **LAUSANNE**  
GARE DU FLON  
.....

Centrale électrique avec Générateurs  
triphasés à arbre vertical

oooooooooooooooo

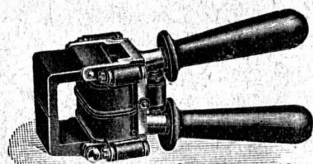


**HARTMANN & BRAUN**  
A.G. FRANKFURT A.M.

Représentant général pour la Suisse :  
**Camille Bauer, Bâle**  
Dornacherstrasse, 18

## Pince à ressort système Dietze

Petit ou grand modèle, pour conducteurs faibles ou forts, le grand modèle avec manches isolés pour haute tension,



1:4  
Petit modèle.

14.5

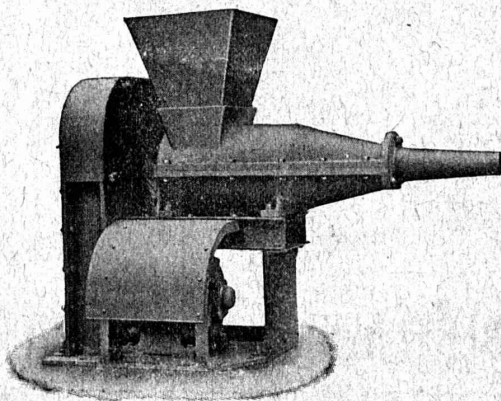
### UTILISABLE :

pour basse tension en connexion avec un ampèremètre de contrôle portatif  
ou avec un ampèremètre à broche ou avec le téléphone  
pour haute tension avec un ampèremètre à broche.  
Contrôle le plus commode de l'intensité dans les conducteurs à courant alternatif.

Découverte rapide des défauts d'isolement.

5

**Société Suisse** pour la **Construction** de **Locomotives** et **Machines**  
**WINTERTHUR**



## MACHINES A BRIQUETER

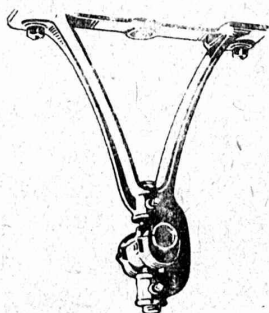
la tourbe, le charbon,  
la poussière de coke, etc.

Livrables de suite.





∞ SOCIÉTÉ DES USINES DE LOUIS DE ROLL ∞  
SUCCURSALE: **USINE DE CLUS** CT. DE SOLEURE



## TRANSMISSIONS MODERNES

avec paliers à graissage à bagues ou à billes.

Installations de transmissions complètes pour toutes les branches de l'industrie.

Embrayages à friction système **Benn.** brevetés.

Embrayages électromagnétiques à friction, brevetés en Suisse et à l'étranger.

Poulies en fonte. Galopins à graissage automatique ou sur roulement.

Concessionnaires pour la Suisse des

**Transmissions LÉNIX** brevetées.

## G. RUTTIMANN :: LAUSANNE

ENTREPRISES ÉLECTRIQUES



TELEPHONE 3322

Maison spéciale pour la construction de

## Réseaux électriques aériens



Boiler, réservoirs  
récipients d'expansion,  
conduites ainsi que travaux de  
ferblanterie en tous genres  
& à des prix avantageux  
**Hch. Bertrams**  
Bâle

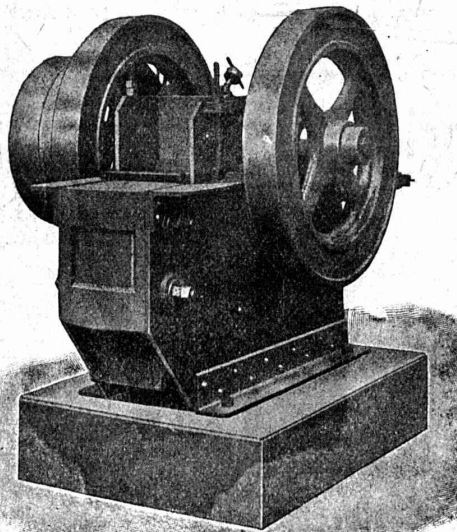
## CONCASSEURS

Nouvelle construction avec tige broyeur et excentrique  
combinée en une seule pièce.

Nouveau concasseur combiné avec laminoir  
pour la fabrication de ballast, petit gravier et de sable.  
Rendement de 30 à 100 m³

Machines à trier et à laver le gravier et le sable.

Appareils et Machines de levage.  
Matériel roulant — Vente et location.



**ROBERT AEBI & C<sup>ie</sup> - ZURICH**

Maison fondée en 1880

## Ascenseurs Stigler

: les plus répandus du monde :

**E. GAILLARD**

Ingénieur

Avenue des Alpes

**LAUSANNE**

Réparations

Transformations

Entretien

Toutes fournitures

TÉLÉPHONE 1-30