

Zeitschrift: Bulletin technique de la Suisse romande
Band: 44 (1918)
Heft: 8

Artikel: Machines pour la motoculture: le tracteur "Globe"
Autor: [s.n.]
DOI: <https://doi.org/10.5169/seals-34021>

Nutzungsbedingungen

Die ETH-Bibliothek ist die Anbieterin der digitalisierten Zeitschriften auf E-Periodica. Sie besitzt keine Urheberrechte an den Zeitschriften und ist nicht verantwortlich für deren Inhalte. Die Rechte liegen in der Regel bei den Herausgebern beziehungsweise den externen Rechteinhabern. Das Veröffentlichen von Bildern in Print- und Online-Publikationen sowie auf Social Media-Kanälen oder Webseiten ist nur mit vorheriger Genehmigung der Rechteinhaber erlaubt. [Mehr erfahren](#)

Conditions d'utilisation

L'ETH Library est le fournisseur des revues numérisées. Elle ne détient aucun droit d'auteur sur les revues et n'est pas responsable de leur contenu. En règle générale, les droits sont détenus par les éditeurs ou les détenteurs de droits externes. La reproduction d'images dans des publications imprimées ou en ligne ainsi que sur des canaux de médias sociaux ou des sites web n'est autorisée qu'avec l'accord préalable des détenteurs des droits. [En savoir plus](#)

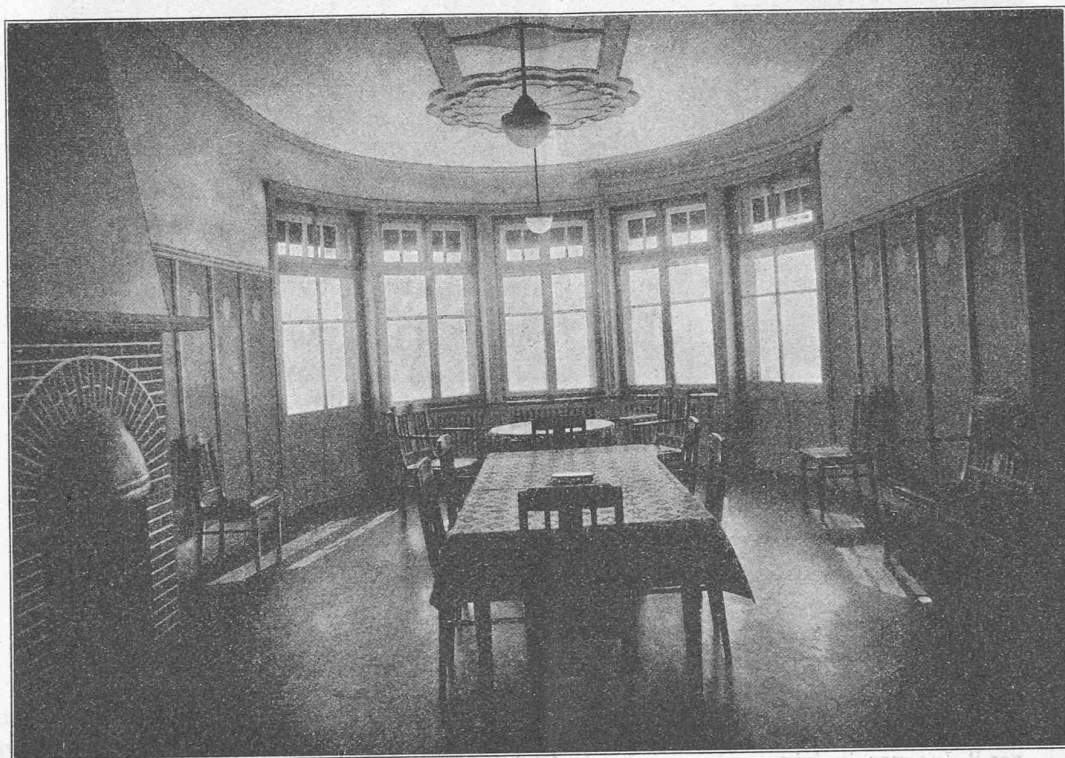
Terms of use

The ETH Library is the provider of the digitised journals. It does not own any copyrights to the journals and is not responsible for their content. The rights usually lie with the publishers or the external rights holders. Publishing images in print and online publications, as well as on social media channels or websites, is only permitted with the prior consent of the rights holders. [Find out more](#)

Download PDF: 11.01.2026

ETH-Bibliothek Zürich, E-Periodica, <https://www.e-periodica.ch>

HOPITAL DALER



Salle de jour.

nos jeunes artistes, M. J. de Castella, vient d'être placé dans la baie centrale de l'escalier.

Un grand parc permet aux malades de se promener dans les environs immédiats de l'Hospice et ils trouvent, sous la grande terrasse du rez-de-chaussée, un abri contre les ardeurs du soleil.

L'hôpital peut recevoir aujourd'hui quarante malades, mais il est construit pour hospitaliser quatre-vingts personnes, personnel compris. La construction a coûté environ 500 000 francs, y compris l'achat du terrain, l'aménagement du parc, des clôtures et le mobilier. C'est donc avec des ressources plutôt restreintes que ce bâtiment a été érigé et pendant une période où il était difficile de mener à bien un travail de ce genre. Aussi, si nous sommes parvenus à vaincre toutes les difficultés, c'est grâce à la bonne volonté de chacun, mais surtout grâce à l'appui que nous avons rencontré auprès des commissions administratives de cette fondation.

L. HERTLING, architecte.

Machines pour la motoculture.

Le tracteur « Globe ».

Cette machine représentée en Suisse par *Fritz Marti, S. A.*, à Berne, est construite aux Etats-Unis d'Amérique par l'*Allis-Chalmers Co.* Nous la décrivons brièvement :

¹ Voir *Bulletin technique* du 6 avril 1918, p. 57.

Moteur à deux cylindres opposés ; alésage 133 mm., course 173 mm., vitesse normale 720 tours à la minute, réglable entre d'étroites limites, en agissant sur l'admission. Le volant est aménagé en embrayage à friction et porte une poulie de 365 mm. de diamètre et de 165 mm. de largeur. Puissance au frein 18 HP.

Allumage par magnéto à haute tension.

Capacité du réservoir à benzine 67 l.

Carburateur « Claudel ».

Réfrigération du moteur par circulation d'eau entretenue au moyen d'une petite pompe centrifuge avec refroidissement par ventilateur et radiateur.

Graissage par huile sous pression des parties les plus sollicitées. Graisseurs Stauffer pour les autres.

Transmission par engrenages mus dans un bain d'huile.

Les virages courts sont accessibles grâce au *différentiel* soulagé par deux freins à pédale indépendant.

Les deux *roues* motrices, de 1430 mm. de diamètre et de 305 mm. de largeur à la jante sont actionnées directement par l'engrenage. La roue de guidage avant, de 820 mm. de diamètre et de 152 mm. de largeur à la jante, commandée par le volant de direction, roule dans le sillon.

La vitesse de marche est d'environ 4 km. à l'heure pour un rapport de réduction de 1 : 51. Poids 2200 kg. dont 1600 kg. supportés par l'axe moteur. Longueur 3,56 m. Largeur maximum 2,15 m. Empattement 2 m. Hauteur 1,90 m. au sommet du volant de direction. Prix, avec la charrue trisoc Fr. 17 000 —.