

Zeitschrift: Bulletin technique de la Suisse romande
Band: 44 (1918)
Heft: 7

Werbung

Nutzungsbedingungen

Die ETH-Bibliothek ist die Anbieterin der digitalisierten Zeitschriften auf E-Periodica. Sie besitzt keine Urheberrechte an den Zeitschriften und ist nicht verantwortlich für deren Inhalte. Die Rechte liegen in der Regel bei den Herausgebern beziehungsweise den externen Rechteinhabern. Das Veröffentlichen von Bildern in Print- und Online-Publikationen sowie auf Social Media-Kanälen oder Webseiten ist nur mit vorheriger Genehmigung der Rechteinhaber erlaubt. [Mehr erfahren](#)

Conditions d'utilisation

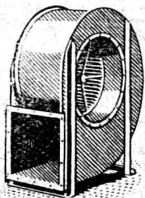
L'ETH Library est le fournisseur des revues numérisées. Elle ne détient aucun droit d'auteur sur les revues et n'est pas responsable de leur contenu. En règle générale, les droits sont détenus par les éditeurs ou les détenteurs de droits externes. La reproduction d'images dans des publications imprimées ou en ligne ainsi que sur des canaux de médias sociaux ou des sites web n'est autorisée qu'avec l'accord préalable des détenteurs des droits. [En savoir plus](#)

Terms of use

The ETH Library is the provider of the digitised journals. It does not own any copyrights to the journals and is not responsible for their content. The rights usually lie with the publishers or the external rights holders. Publishing images in print and online publications, as well as on social media channels or websites, is only permitted with the prior consent of the rights holders. [Find out more](#)

Download PDF: 11.04.2026

ETH-Bibliothek Zürich, E-Periodica, <https://www.e-periodica.ch>



Ventilateurs **SULZER**

pour tous emplois, de construction normale ou spéciale

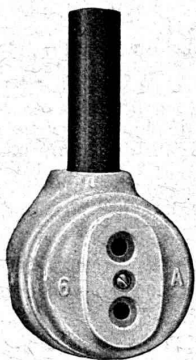
Pressions de **2 à 2000** mm de colonne d'eau

Demandez la brochure No. B. T. 3510

SULZER FRÈRES, Société Anonyme, Winterthur

SIEMENS - SCHUCKERTWERKE

Succursale: **ZÜRICH Löwenst., 55**



PRISES DE COURANT MURALES

TYPE ZETA

en deux pièces

jusqu'à 6 ampères 250 volts

Forme élégante

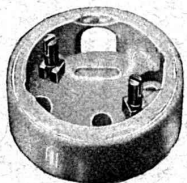
Montage extrêmement simple

Contrôle aisé des raccordements

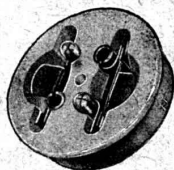
Article bon marché et facile à tenir en magasin

Remplacement des fusibles

dans la tête de la prise de courant, 4
pratique et sans danger.



Solet de la prise de courant



Tête de la prise de courant

COMMUNE DU CHÂTELARD-MONTREUX

CONCOURS D'IDÉES

pour

l'Établissement d'un plan général d'extension

La Municipalité du Châtelard-Montreux ouvre un concours d'idées pour l'établissement d'un plan général d'extension concernant une partie de son territoire (582 hectares).

Ce concours est ouvert aux techniciens de nationalité suisse, établis dans le Canton de Vaud; la collaboration de techniciens suisses domiciliés dans d'autres cantons est admise.

Une somme de 15,000 francs est mise à la disposition du Jury pour récompenser les 5 ou 7 meilleurs projets.

Pour tous renseignements, s'adresser au Bureau soussigné jusqu'au 31 mai 1918.

Municipalité du Châtelard-Montreux
DIRECTION DES TRAVAUX

La place de

DIRECTEUR

du Service des Eaux

du Département Suisse de l'Intérieur

est mise au concours.

Conditions : Ingénieur diplômé avec culture générale et aptitudes administratives. Pratique de la langue française et allemande. *Traitement* : Fr. 6200 à 8300.

Les candidatures sont à adresser jusqu'à fin d'avril au *Département suisse de l'Intérieur*, à Berne. Ne se présenter que sur demande.

Caisse Nationale Suisse en cas d'accidents, à Lucerne

Pour le poste de

Chef de service de Prévention des Accidents

on cherche un ingénieur ou technicien possédant des connaissances générales dans la construction des machines, spécialement des machines-outils, et ayant plusieurs années de pratique dans les ateliers.

(O. F. 97 Lz.)

Les candidats doivent être citoyens suisses.

On est prié de s'abstenir de se présenter personnellement.

S'inscrire auprès de la Direction, à Lucerne.

Masse à isoler pour boîtes de câbles

Mastic isolant (Chatterton)

Ruban isolant, noir et blanc

Fabrication Suisse de 1^{res} qualités.

H. GIESCH LINDENBACH-STRASSE, 12 **ZÜRICH 6**

Chaudronnerie d'Aluminium S. A.

• SCHLIEREN (Zurich) •

Constructions d'Appareils en tous genres pour:
Industrie chimique. Laiterie. Brasserie

Appareils vacuum en aluminium

CONCOURS

en vue de l'obtention de projets
pour la coordination architectonique des bâtiments
de l'usine électrique de Mühleberg, canton de Berne.

La S. A. Forces Motrices Bernoises ouvre un concours entre les architectes bernois ou établis dans le canton de Berne depuis le 1^{er} juillet 1914, en vue de l'obtention de projets pour la coordination architectonique des bâtiments de son usine électrique sur l'Aar, près Mühleberg.

Les prescriptions relatives à ce concours et les plans nécessaires peuvent être touchés dès le 15 avril 1918 au bureau des travaux des Forces Motrices Bernoises S. A., place Victoria, 2, à Berne, moyennant le dépôt d'une somme de Fr. 50.—, qui sera remboursée au moment de la remise d'un projet ou de la restitution des plans.

Terme de livraison pour les projets : 31 mai 1918.

Le jury se compose de MM. le Dr Bühlmann, conseiller national, à Grosshöchstetten (président); le professeur Dr Gull, architecte; le professeur Narutowicz, ingénieur. Werner Pfister, architecte, à Zurich; Ed. Will, conseiller national, directeur des Forces Motrices Bernoises S. A., à Berne.

Pour des prix à décerner à cinq projets au plus, le jury dispose d'une somme de Fr. 10.000.— qui sera distribuée intégralement. De plus, une somme de Fr. 5.000.— sera affectée, selon la libre appréciation du jury, à l'augmentation des primes allouées ou à l'achat d'autres projets.

Berne, le 30 mars 1918.

FORCES MOTRICES BERNOISES S. A.

A VENDRE

Installation de voie aérienne

se composant de 2 câbles porteurs de 600 m. de longueur, 30 mm. de diamètre, câble traducteur environ 1200 m. de longueur, diamètre 12 mm.

2 poulies à gorge 1650 mm. de diamètre, avec leurs paliers, coussinets en bronze, poids total par pièce environ 270 kg.

2 poulies à gorge avec disques à frein 1400 mm. de diamètre avec leurs paliers, coussinets en bronze, 2 freins à ruban, poids total par pièce environ 530 kg.

2 wagonnets transporteurs de 250 l. de contenance (un plus grand nombre pourrait dans les cas être fabriqué dans nos ateliers).

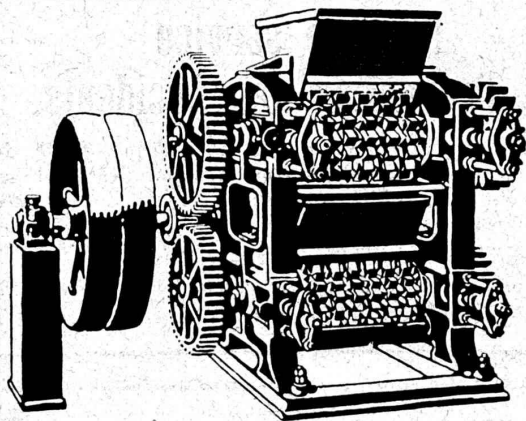
4 poulies à gorge environ 400 mm. de diamètre, poids 30 kg. par pièce.

4 chaînes de 40 m. de longueur totale 150 × 110 × 32 mm., poids total 1140 kg.

2 mouffes à 3 poulies, poids 60 kg. par pièce, prix pour les câbles fr. 6.— par kg., pour les poulies et accessoires fr. 1,50 par kg.

L'installation, qui se trouve dans un parfait état, peut être visitée dans notre atelier à Berne.

FRITZ MARTI S. A.



Broyeurs - Concasseurs

Construction "Daverio"

pour anthracite, coke, briquettes, charbon, sel, craie, argile
et autres matières semi-dures.

Installations complètes de broyage, concassage, criblage
et transport.

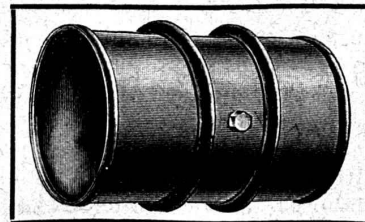
PLANS et DEVIS SUR DEMANDE

Daverio & C^{ie} S.A. Ateliers de Construction Zurich

Fûts en fer forgé

de tout genre et dans toute exécution (noirs, galvanisés, etc.) servant au transport de pétrole, d'huile, de benzine, de glycérine, d'alcool, d'esprit de sel-amoniâque, etc.

Nos fûts sont pourvus aux deux extrémités de cerces de renforcement massifs ou façonnés et de cerces de roulage creux qui, à solidité égale, permettent une diminution de poids et par conséquent une économie de frais de transport assez considérable.



Bidons en fer

soudés à l'autogène
d'une contenance de 25 à 100 litres.

Mannesmannröhren-Werke, Düsseldorf

Représentant pour la Suisse: Ernest DEFFNER, Ingénieur, ZURICH VI, Frohburgstrasse, 54.

Manufacture de Papiers
STOUKY, BAUMGARTNER & C^e
 LAUSANNE et RENENS

Spécialité de Papiers
 utilisés dans l'Industrie du Bâtiment

CLICHÉS SADAG

GENÈVE (Sécheron)
 BELLEGARDE (Ain)

Autotypie - Zincogravure
 Chromotypographie - -
 - - - - Héliogravure

P. CHIARA & FILS

Pl. St-Laurent, 23, LAUSANNE

Verres de toutes sortes en gros et détail.

ENTREPRISES GÉNÉRALES
 de VITRERIE en tous genres
 Atelier spécial de Vitraux d'Art

ENCADREMENTS

Métaux antifrictions

Soudures d'étain

Métaux purs

Articles techniques

Vestit Metal S.A.

Zurich.



Héliographe.

On cherche à acheter d'occasion
 un héliographe plat ou bombé, di-
 mension environ 60 x 90 cm.

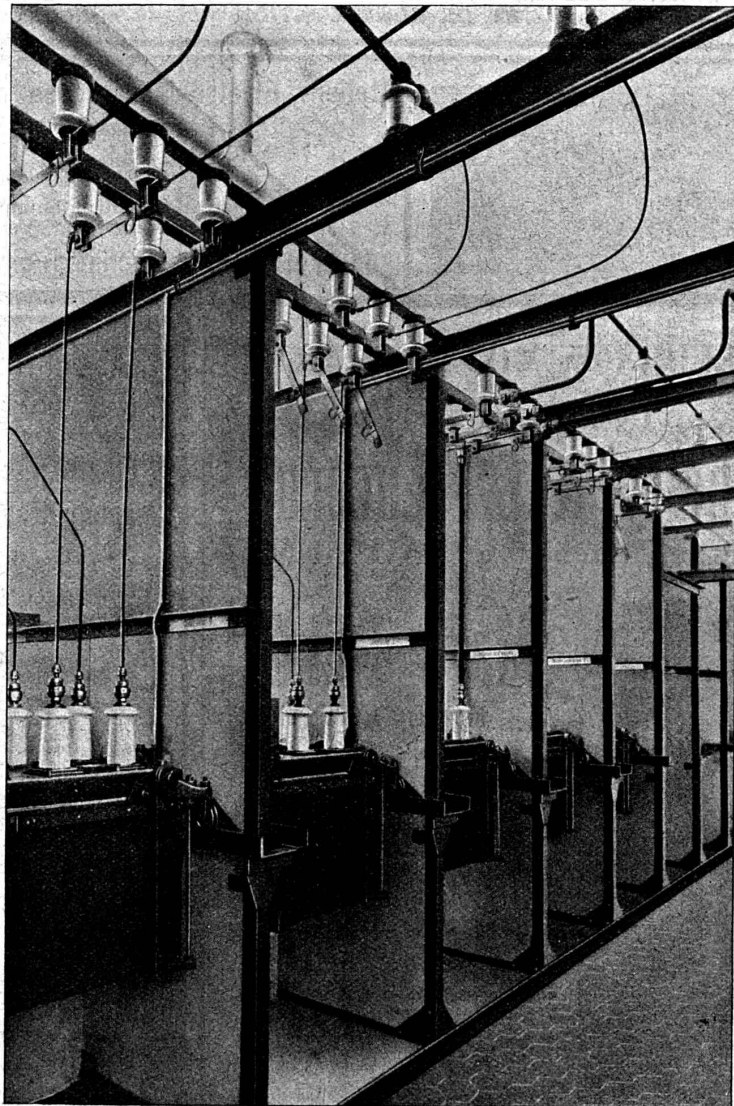
Adresser offres sous 635 *Publici-
 tas S.A., Sion.* 107 S

INDICATEUR VAUDOIS

Livre d'Adresses
 de Lausanne et du
 Canton de Vaud.

Dans toutes librairies

Charles Maier, Schaffhouse (Suisse)
Fabrique d'Appareils Electriques

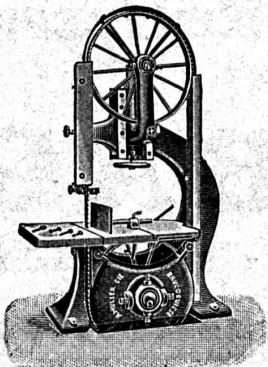


TABLEAUX DE DISTRIBUTION COMPLETS

Disjoncteurs à bain d'huile :: Interrupteurs pour lignes aériennes :: Sectionneurs
 Parafoudres :: Coffrets de manœuvre pour moteurs.

Ateliers de Constructions mécaniques et Fonderie
A. MULLER & C^{ie}, Brugg (Argovie)

Machines
 à
 travailler
 le
 bois de
 haute
 précision



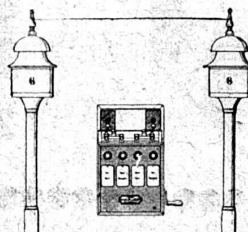
Grands stocks
 Exposition
 permanente
 à
 ZURICH
 Unterer
 Mühlesteig 2

Hasler, Société anonyme, Berne

Successeur de l'Atelier des Télégraphes de G. HASLER
 FONDÉ EN 1852

APPAREILS TÉLÉGRAPHIQUES et TÉLÉPHONIQUES:

Téléphones spéciaux pour installations à fort courant.



Appareils électriques

de BLOC et de SIGNAUX

pour

Chemins de fer



Fédération des Fabricants Suisses

de Cartons bitumés (inscr. R. du C.)

Téléphone : 36.36

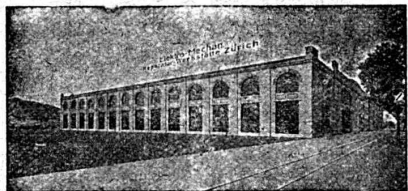


ZURICH, Peterhof Télégr. : Dachpappverband Zurich

BUREAU DE VENTE

ET DE CONSULTATION

Livraison de cartons bitumés, ciment ligneux, matières collantes et cartons-feutre.



Ateliers Electro-Mécaniques de Réparations et Constructions

BURKHARD & HILTPOLD

Hardturmstrasse 121, ZURICH V, Ateliers « Orion ».
Téléphone: Bureaux Sebnau 637, Domicile Hottingen 1894. Adresse télégraph. Electromechan, Zürich.

Réparation, Enroulement, Bobinages, Mise au point,
Livraison, Achat, Vente, Echange et Location

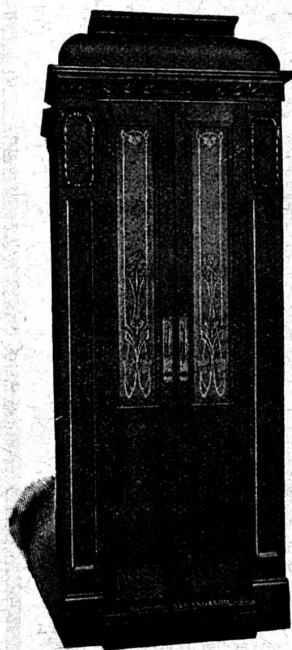
de Moteurs et Machines électriques, Transformateurs, etc.

ASCENSEURS ET MONTE-CHARGES

Electriques, Hydrauliques, à Transmission

Schindler & C^{ie}, Lucerne

Bureau et Atelier à LAUSANNE



Marc PELET

Ingénieur-Constructeur

Rue Saint-Roch, 3 et 5

Commande par boutons
par corde, par volant.

Marche silencieuse

Parachute infailible

4000 installations en fonctions

Renseignements, Dessins,

Devis et Prix-courants

gratis sur demande.

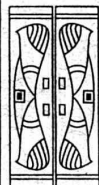
S. A. des Usines de Mosaïque en Marbre

BALDEGG

Bureau de vente avec magasin d'échantillons à Berne :

Comptoir des Matériaux de Construction S.A. Berne

Téléphones 32 71 et 17 23



Articles sanitaires en marbre-mosaïque armé :

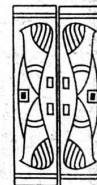
Eviers, Egouttoirs

Fontaines murales, Lavoirs, Baignoires

Lavabos individuels et collectifs.

Exécution d'après dessin

dans toutes les formes et dimensions



MAX HOETER

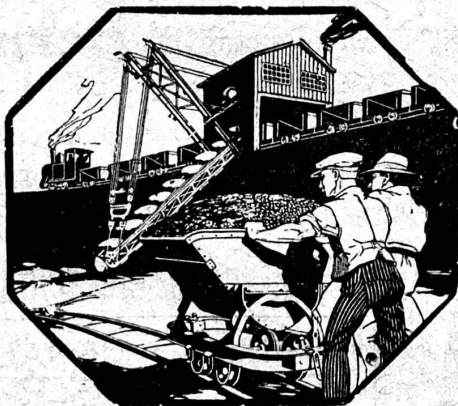
INGÉNIEUR

RUE DE BOURG, 10 :: LAUSANNE

BÉTON ARMÉ

dans toutes ses applications.

Ancien bureau de MOLLINS, fondé 1892



MATÉRIEL ROULANT

ET
MACHINES D'ENTREPRISES

S. A.

R·U·B·A·G

ZURICH :: Seidengasse, 16

Assurez-vous tous

contre les accidents

à la

MUTUELLE VAUDOISE

Galeriers du Commerce, LAUSANNE

⋮ *Durée de l'engagement :* ⋮
UN AN SEULEMENT

Les bénéfices réalisés reviennent en totalité aux sociétaires.
312 000 francs rétrocedés en 1916.

PRESSPAN

WEIDMANN



PRO
PRA

Feuilles en toutes épaisseurs, depuis 1/10 m Rouleaux et rubans continus de 1/10 à 1 m Presspan huilés et vernis. Presspan micacés. Pièces découpées, pièces isolantes diverses. Demandez offres et échantillons. **FABRIQUE DE CARTONS PRESSPAN ET DE MATIÈRES ISOLANTES POUR L'ELECTRICITE-CI-DEVANT H. WEIDMANN S.A.**

RAPPERSWIL



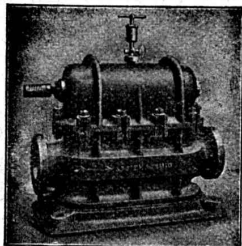
SUISSE

ATELIERS DE CONSTRUCTIONS S. A.

ci-devant A. Schmid Fondés en 1871 • ZURICH • ADR. Télégr. : Sihlfabrik Téléphone 3514. Selnau

COMPTEURS D'EAU

pour le contrôle de la consommation du combustible nécessaire pour tous les propriétaires de chaudières.



Compteur d'eau à double piston.

- Plus de 10,000 appareils en service
- Pompes
- Moteurs à eau
- Turbines
- Compresseurs
- Presses hydrauliques
- Presses à excentrique
- Engrenages à vis sans fin
- Appareils pour la production de gaz d'air, système Schmid
- Appareils orthopédiques, système Prof. Dr. Schulthess

Aciers étirés de précision

Fil de fer et fil d'acier 9056
Fers pour vis
Arbres de transmission, Aciers laminés à froid
Aciers pour tous usages
Métaux, fers et aciers en gros

E. BERNHEIM

BERNE

46. RUE DU SPECTACLE Téléphone 57-10

Télégr. : Bernmetal.

NOS

Ciments

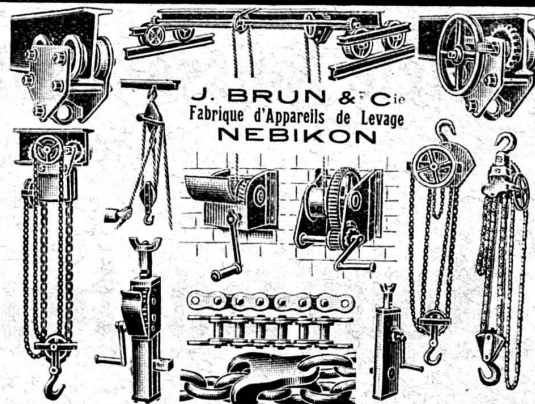
résistant à l'action des

acides

lient des matériaux de différents genres. Ils s'emploient pour les carrelages, revêtements et lambrissages. Ils résistent non seulement à l'action des acides, mais aussi à celle de l'eau.

Demandez renseignements détaillés et prix de vente à la

FABRIQUE de COLLE à FROID O. MESSMER, BALE



J. BRUN & C^{ie}
Fabrique d'Appareils de Levage
NEBIKON

Appareillage, Serrurerie, Installations sanitaires
SOUDURE AUTOGENE

DANIEL PERRET

6, Avenue de Béthusy LAUSANNE Téléphone 1088

Installateur des eaux de Cossonay, Ballaigues, Vallorbe, Vaulion, Echallens, Bremlens, Leysin, Belmont.
Spécialité de canalisations à haute pression, chauffages de serres. Etudes et devis sur demande. Magasin d'exposition et de vente. Articles pour gaz. Potagers économiques «Le Rêve», etc., Réchauds, manchons, etc.

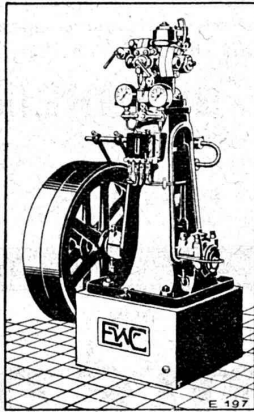
TUYAUX FONTE DE CHOINDEZ



Lausanne.

Tubes acier à emboîtement

ESCHER WYSS & C^{IE} S.A.
Zurich
Suisse A174



Machines à glace et à froid
de toutes dimensions

pour Boucheries et Abattoirs

Turbines hydrauliques
Pompes centrifuges
Chaudières à vapeur

Représentant pour la Suisse Romande: 20/18
M. Gustave DIETRICH, ingénieur, Eclépens (Vaud)

AFFOLTER, CHRISTEN & C^{ie} S. A.
BALE



GALVANISATION A FAÇON

(GALVANISATION AU BAIN)

PLOMBERIE

FABRIQUE SPÉCIALE DE TOUS

TRAVAUX DE TOLERIE

(SPÉCIALITÉ SOUDURE AUTOGENE)

BOUILLEURS

RÉSERVOIRS

TUYAUX

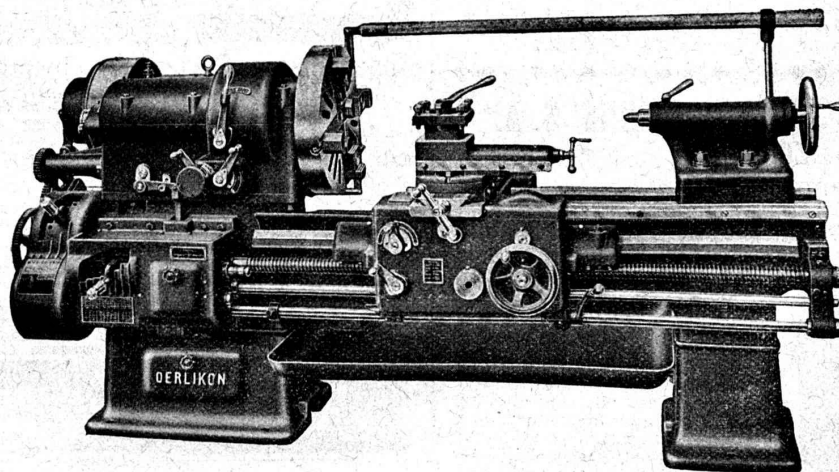
EMBALLAGES MÉTALLIQUES

ETC.

Société Suisse de Machines-Outils Oerlikon

TÉLÉ GRAPHE OUTIL OERLIKON
PHONE : ZURICH : (HOTTINGEN 6943)

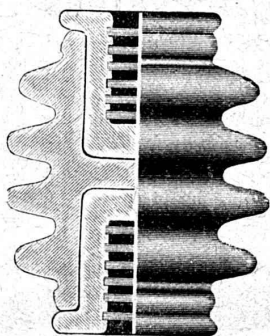
Nouveau tour à monopoulie



CAMILLE BAUER :: Bâle



Fournitures Electrotechniques en gros



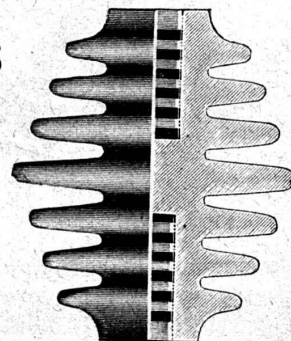
Isolateurs à cannelures pour tensions
de 5000 à 60,000 volts



Prix-courant sur demande.

Grands dépôts de Porcelaine à Bâle.

PROMPTE LIVRAISON

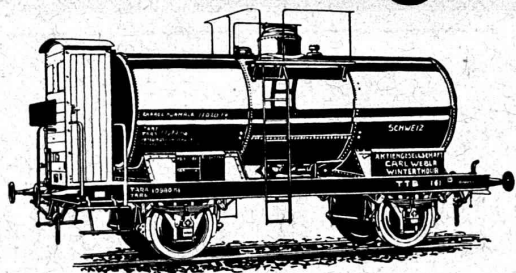


Société Suisse pour la Construction de Locomotives et de Machines

WINTERTHUR

Wagons - Citernes

(avec réservoir rivé)



pour le transport de pétrole,
huiles, vin, alcool, etc.

Offres détaillées sur demande.

ATELIERS de CONSTRUCTIONS MÉCANIQUES

de VEVEY (Suisse)

**TURBINES et
RÉGULATEURS**

Monte-charges de tous systèmes

Compresseurs.

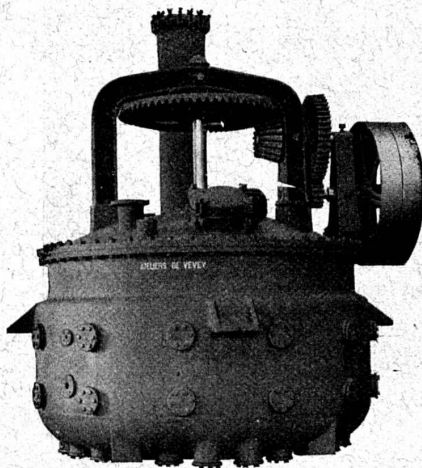
Presses hydrauliques.

ENGINS DE LEVAGE

Grues, ponts
et plaques tournantes.

Chariots transbordeurs.

**BRANCHEMENTS et
CROISEMENTS**



Mélangeur à double fond, diamètre 3500 mm.

**Fonderie de FER
et de BRONZE**

PONTS et
Charpentes métalliques.

RÉSERVOIRS
et CHAUDIÈRES

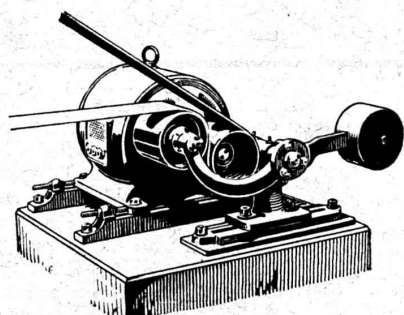
GAZOMÈTRES
TUYAUX

BARRAGES et ÉCLUSES

DEVIS de toutes MACHINES
sur demande.



∞ SOCIÉTÉ DES USINES DE LOUIS DE ROLL ∞
 SUCCURSALE: **USINE DE CLUS** CT. DE SOLEURE



Concessionnaire pour la Suisse

des
Transmissions LÉNIX brevetées

Suppression des renvois. Economie de force, de courroie et de place.

Poulies enrouleuses sur billes.

Nous avons livré plus de 4500 enrouleurs Lénix pour transmissions de force jusqu'à 1000 chevaux et rapports de transmission jusqu'à 1 : 25.

Installations de transmissions modernes complètes.

avec paliers à graissage à bagues ou à billes, pour toutes les branches de l'industrie.

EMBRAYAGES BENN

G. RUTTIMANN :: LAUSANNE

ENTREPRISES ÉLECTRIQUES



TÉLÉPHONE 3322

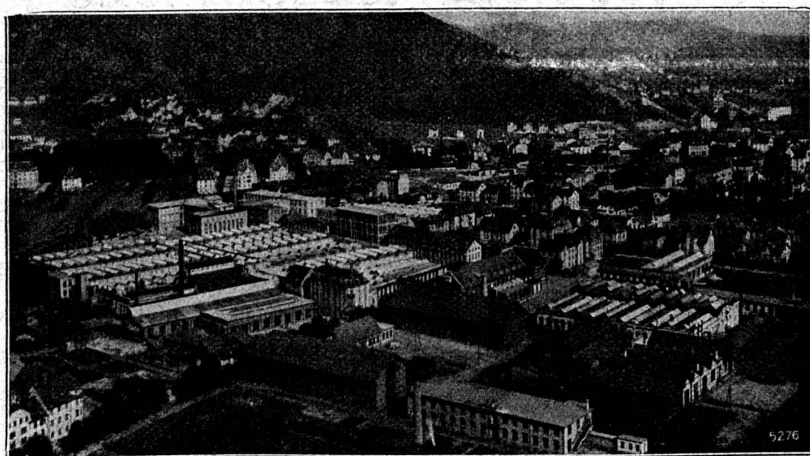
Maison spéciale pour la construction de

Réseaux électriques aériens

SOCIÉTÉ ANONYME

BROWN, BOVERI & C^{ie}, BADEN (Suisse)

Bureau Technique pour la Suisse Romande: Lausanne, Avenue de la Gare, 3 :: Téléphone 2159



Vue générale des Etablissements de Baden (Suisse)

Machines électriques

Turbines à vapeur

Compresseurs

et

Turbo-soufflantes

Machines d'extraction