

Objektyp: **Advertising**

Zeitschrift: **Bulletin technique de la Suisse romande**

Band (Jahr): **44 (1918)**

Heft 7

PDF erstellt am: **21.09.2024**

### **Nutzungsbedingungen**

Die ETH-Bibliothek ist Anbieterin der digitalisierten Zeitschriften. Sie besitzt keine Urheberrechte an den Inhalten der Zeitschriften. Die Rechte liegen in der Regel bei den Herausgebern. Die auf der Plattform e-periodica veröffentlichten Dokumente stehen für nicht-kommerzielle Zwecke in Lehre und Forschung sowie für die private Nutzung frei zur Verfügung. Einzelne Dateien oder Ausdrucke aus diesem Angebot können zusammen mit diesen Nutzungsbedingungen und den korrekten Herkunftsbezeichnungen weitergegeben werden. Das Veröffentlichen von Bildern in Print- und Online-Publikationen ist nur mit vorheriger Genehmigung der Rechteinhaber erlaubt. Die systematische Speicherung von Teilen des elektronischen Angebots auf anderen Servern bedarf ebenfalls des schriftlichen Einverständnisses der Rechteinhaber.

### **Haftungsausschluss**

Alle Angaben erfolgen ohne Gewähr für Vollständigkeit oder Richtigkeit. Es wird keine Haftung übernommen für Schäden durch die Verwendung von Informationen aus diesem Online-Angebot oder durch das Fehlen von Informationen. Dies gilt auch für Inhalte Dritter, die über dieses Angebot zugänglich sind.

# BULLETIN TECHNIQUE DE LA SUISSE ROMANDE

Organe en langue française de la  
SOCIÉTÉ SUISSE DES INGÉNIEURS ET DES ARCHITECTES

ainsi que de

l'Association des Anciens Elèves  
de l'Ecole d'Ingénieurs de l'Université de Lausanne  
et des  
Groupes Romands de la G. e. P.

## COMITÉ DE RÉDACTION

Président : D<sup>r</sup> P. PICCARD, ingénieur, à Genève.  
Secrétaire : HENRY BAUDIN, architecte, à Genève.

## MEMBRES :

*Fribourg* : MM. F. BROILLET, architecte; J. LEHMANN, ingénieur cantonal; R. DE SCHALLER, architecte. — *Vaud* : MM. EPITAUX, architecte; W. GRENIER, ingénieur, professeur honoraire de l'Université de Lausanne; E. JOST, architecte; CH. THEVENAZ, architecte. — *Genève* : MM. E. IMER-SCHNEIDER, ingénieur-conseil; PAUL PICCARD, ingénieur-constructeur. — *Ch. WEIBEL*, architecte. — *Neuchâtel* : MM. ED. ELSKES, ingénieur; A. HOTZ, ingénieur cantonal; F. PRINCE, architecte. — *Vaudois* : M. F. DE STOCKALPER, ingénieur.

RÉDACTEUR : D<sup>r</sup> H. DEMIERRE, ingénieur, Valentin, 2, Lausanne.

## ABONNEMENTS :

Suisse : 1 an, 10 francs  
Etranger : 12 francs

Pour sociétaires :

Suisse : 1 an, 8 francs  
Etranger : 10 francs

Prix du numéro :  
75 centimes.

Pour les abonnements  
s'adresser à la librairie  
F. Rouge & C<sup>o</sup>, à Lausanne.

## ANNONCES :

30 centimes la ligne  
Rabais pour annonces répétées

Tarif spécial pour  
fractions de page

S'adresser exclusivement  
à l'*Indicateur Vaudois*  
(Société Suisse d'Édition)  
Jumelles, 4, Lausanne.

## CONSEIL D'ADMINISTRATION DU BULLETIN TECHNIQUE :

E. IMER-SCHNEIDER, ingénieur-conseil, *président*; J. CHAPPUIS, ingénieur. — A. DOMMER, ingénieur. — H. MEYER, architecte. — F. ROUGE, libraire

ADMINISTRATION : LIBRAIRIE F. ROUGE & C<sup>o</sup>, 6, RUE HALDIMAND, LAUSANNE

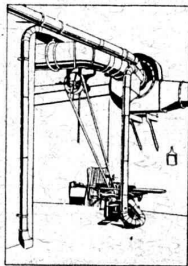
# VENTILATION

## VENTILATOR S. A. - STAEFA

ci-devant Fritz Wunderli, Uster (Canton de Zurich)

Fabrique suisse de ventilateurs et d'installations aérotechniques

la plus ancienne et la plus importante de la Suisse



Installations modernes pour l'enlèvement et la récupération de poussières industrielles pour l'industrie textile, pour fabriques d'horlogerie, de souliers, etc.

Transports pneumatiques de copeaux et de sciures.

Humidification de l'air et enlèvement de buées, systèmes brevetés.

Aspiration de gaz nuisibles, de fumées, etc.

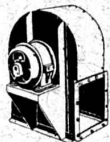
Ventilation par aspiration ou par pulsion, avec ou sans chauffage.

Surchauffeurs d'air brevetés.

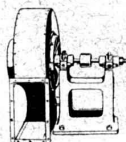
Séchoirs pour toutes matières.

Tirage forcé pour tous genres de foyers (chaudières à vapeur, etc.)

Ventilateurs à hélice, pour petite et moyenne pression.  
Ventilateurs centrifuges, etc.



Ventilateur centrifuge M.V



Aspirateur pour dépoussiérage et transport de copeaux



Ventilateur à haute pression

## Turbines à air

# VENTILATEURS



## Béton armé translucide

SYSTÈME KEPPLER BREVETÉ  
Nouveau système de  
plafonds translucides  
en béton armé et dalles  
de verre

Grande résistance à la surcharge. — Très grande facilité d'entretien et de nettoyage. — Suppression de toute peinture ou enduit protecteur. — Le plus grand effet de lumière.

Représentant:

**Rob. Looser, Zurich 4**  
Badenerstr. 41



## CHAUFFAGE et VENTILATION

Téléph.  
586

**MARC PELET**

St. Roch  
3 et 5

Ingénieur-Constructeur

LAUSANNE

Chauffages centraux par l'eau ou la vapeur

Chauffages combinés avec ventilation

Cuisines et services d'eau chaude

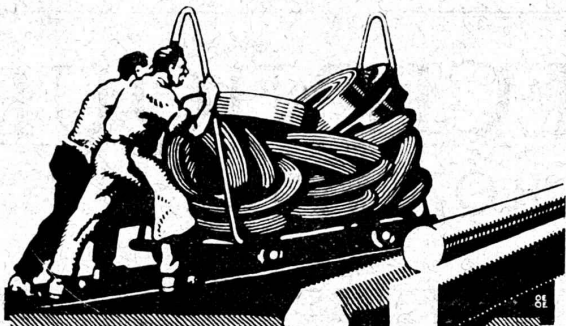
Buanderies et Séchoirs

Installation de dépoussiérage d'usines

Transport pneumatiques

Poèlerie, Tolerie, Chaudronnerie, Soudure autogène

Devis, Projets et Renseignements gratuits.



## TRÉFILERIES RÉUNIES S.A. BIENNE

FERS & ACIERS  
 ÉTIRES DE PRÉCISION, POLIS, RONDS, CARRÉS, HEXAGONES & AUTRES PROFILS  
 QUALITÉS SPÉCIALES POUR VIS & DÉCOLLETAGES  
 ARBRES DE TRANSMISSIONS  
 EN ACIER SPÉCIAL, COMPRIMÉS, OU TOURNÉS  
 FERS & ACIERS LAMINÉS À FROID  
 JUSQU'À 300 mm DE LARGEUR  
 FEUILLARDS POUR EMBALLAGES

GRAND PRIX EXPOSITION NATIONALE SUISSE BERNE 1914



L'ÉCOLE LÉMANIA  
 LAUSANNE  
 prépare vite et très bien pour  
**POLYTECHNICUM**  
 Ecole des Beaux-Arts, Paris  
 Ecole spéciale d'Architecture, Paris

## Société Anonyme "Union", à Bienne (Suisse)

Première Fabrique Suisse de CHAINES SOUDÉES  
 par procédé électrique breveté

CHAINES en TOUS GENRES



pour l'Industrie et l'Agriculture.

CHAINES CALBRÉES et ÉPROUVÉES de la plus haute résistance  
 pour Grues et Monte-charges.

N. B. — La chaîne courante n'est vendue que par les marchands de fer.

## Ascenseurs Stigler

: les plus répandus du monde :

## E. GAILLARD

Ingénieur

Avenue des Alpes

LAUSANNE

Réparations

Transformations

Entretien

Toutes fournitures

TÉLÉPHONE 1-30

## CONSERVADO

pour DENSER et conserver les bâtiments  
 FAÇADES, PIERRES naturelles et artificielles  
 des ponts en béton armé :: Terrasses  
 :: moyennant un enduit (incolore) ::  
 VERNIS CONTRE LES INTEMPÉRIES

Kasp. WINKLER & Co, Zurich 5

Fabrication de tous les Articles chimiques pour la Construction.  
 TÉLÉPHONE: SELNAU 3963. — TÉLÉGRAMMES: SIKAI



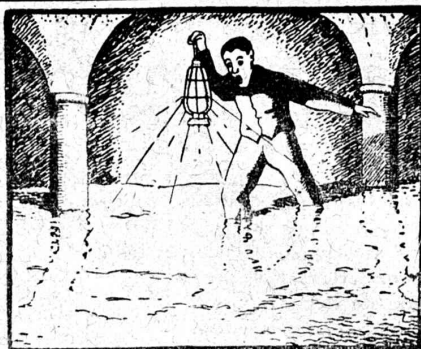
## J. Lambercier & Co, Genève

Fabrique d'Huiles et Graisses industrielles  
 Spécialité de

## Fournitures pour Usines

Organes de transmissions  
 Arbres, Paliers, Courroies, Graisseurs, etc.  
 Machines, Outils américains et autres.

Attestations, Renseignements et Devis franco et gratis sur demande



## Emulsion Bitumineuse

### ESMERALDA

seul produit garantissant un succès  
 complet pour l'assèchement des  
 CONSTRUCTIONS HUMIDES

### C° VALLANDA

C. Gartenmann & Co

BERNE Téléphone 44-24  
 LAUSANNE Téléphone 40-16



La Compagnie VALLANDA se charge, avec garantie donnée par convention, de tous travaux d'isolation contre l'humidité, même par les plus fortes pressions d'eau.



# LANDIS & GYR S.A.

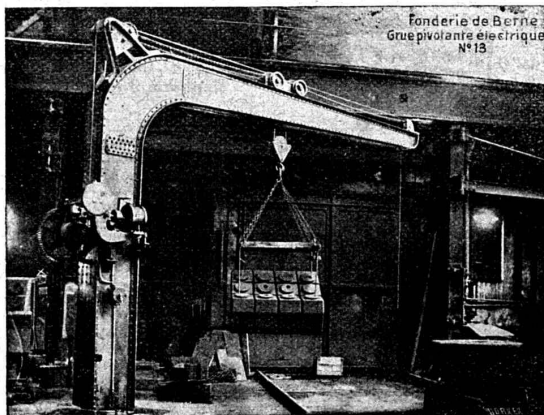
## Z O U G

COMPTEURS D'ÉLECTRICITÉ  
WATTMÈTRES SYSTÈME FERRARIS  
INTERRUPTEURS HORAIRES

### Société des USINES de LOUIS de ROLL

Succursale: FONDERIE DE BERNE, à Berne.

Lettres et Télégrammes: Fonderie de Berne, à Berne. Téléphone: 10.66



Fonderie de Berne  
Grue pivotante électrique  
N° 13

**Appareils de levage:** Ponts roulants, grues pivotantes, grues de chargement, etc., pour commande à bras et commande électrique, monte-charges, appareils de levage pour essieux, monte-charges pour charbon pour approvisionner les locomotives.

**Matériel de chemins de fer:** Ponts tournants et chariots transbordeurs pour voies normales et voies étroites, branchements et croisements pour Barrières.

**Chemins de fer de montagne:** Funiculaires complets, avec freins spéciaux (systèmes brevetés), depuis 1898, 87 exécutions.

**Superstructures à crémaillère:** Systèmes: Strub, Abt, Rigenbach, Peter, etc.

**Barrages:** Installations métalliques et mécaniques pour barrages et canaux, grilles, machines pour nettoyer les grilles, treuils.

Renseignements sur des installations faites, références Projets et Devis sont à disposition.

#### SOCIÉTÉ GENEVOISE D'INSTRUMENTS DE PHYSIQUE

5, Rue Gourgas - GENÈVE - Rue Gourgas, 5

**Machines à froid et à glace**  
**Compteurs d'électricité**

Instruments pour GÉOMÈTRES - Appareils scientifiques

3007

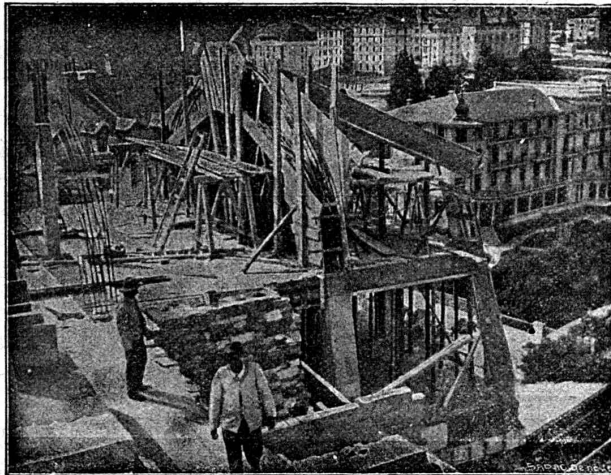
Catalogues franco sur demande.

**BUREAU INTERNATIONAL DE BREVETS D'INVENTION**  
GENÈVE: SUISSE  
**E. IMER-SCHNEIDER**  
INGÉNIEUR-CONSEIL

#### BREVETS D'INVENTION

MARQUES DE FABRIQUE-DESSINS-MODÈLES.  
OFFICE GÉNÉRAL FONDÉ EN 1888 LA CHAUX-DE-FONDS.

**MATHEY-DORET** Ing<sup>r</sup> Conseil



### A. PARIS & L. BERTHOD, INGÉNIEURS

L. BERTHOD, SUCCESEUR

Rue de Bourg, 17 LAUSANNE Rue de Bourg, 17

**BÉTON ARMÉ F. Brazzola.** Entreprises générales

## BAUMANN FRÈRES

Ateliers pour la construction de  
Ressorts en tous genres



**RESSORTS EN FIL D'ACIER DE 0,2-50 mm. D'ÉPAISSEUR**  
en fil de laiton, nickel et bronze

pour toutes machines et appareils  
**RESSORTS EN TOLE D'ACIER TREMPÉ BLEUI**  
RONDELLES A RESSORT

**Articles techniques pour l'industrie textile**

Calculs pour la capacité de charge à disposition  
de nos clients



### ALLGEMEINER WETTBEWERB ZUR EINREICHUNG VON ENTWÜRFEN ZU EINEM EINHEITLICHEN MÜNZBILDE FÜR DIE SCHWEIZER. SILBERSCHIEDEMÜNZEN.

Das Eidg. Finanzdepartement hat in Ausführung eines Bundesratsbeschlusses vom 8. März 1918 zwischen einer beschränkten Anzahl, nach Anhörung der Eidg. Kunstkommission von ihm ausgewählter schweizerischer plastisch bildender Künstler einen Wettbewerb zur Einreichung von Entwürfen zu einem **einheitlichen neuen Münzbilde in Vorder- und Rückseite für die schweizerischen Silberscheidemünzen** (Zweifranken-, Einfranken- und Fünfzigrappenstück) veranstaltet. — Neben und gleichzeitig mit dem soeben erwähnten beschränkten Wettbewerb wird zum gleichen Zwecke und nach denselben Vorschriften auch ein **allgemeiner, freier Wettbewerb** eröffnet, an dem sich zu beteiligen jedem schweizerischen plastisch bildenden Künstler freisteht. — Alle schweizerischen Künstler, die an dieser allgemeinen Konkurrenz teilzunehmen gedenken, können die hierfür aufgestellten Vorschriften, welche alle näheren Bedingungen und Angaben enthalten, bei der Eidg. Münzstelle in Bern beziehen. — Die Frist zur Einreichung der ausgearbeiteten Entwürfe läuft mit dem 30. September 1918 ab.

Bern, im März 1918.

Eidgenössisches Finanzdepartement: **MOTTA.**

### CONCOURS GÉNÉRAL POUR LA PRÉSENTATION DE PROJETS D'UNE EFFIGIE UNIFORME DESTINÉE AUX MONNAIES DIVISIONNAIRES SUISSES D'ARGENT.

En exécution d'un arrêté du Conseil fédéral du 8 mars 1918, le département fédéral des finances, après avoir entendu la commission fédérale des beaux-arts, a ouvert entre un nombre restreint d'artistes suisses adonnés aux arts plastiques un concours pour la présentation de projets d'une **nouvelle effigie uniforme, destinée à l'avvers et au revers des monnaies divisionnaires suisses d'argent** (pièces de 2 francs, de 1 franc et de 50 centimes). — Outre le concours restreint susmentionné, il est ouvert simultanément, dans le même but et d'après les mêmes prescriptions, un **concours général** auquel est librement admis tout artiste suisse adonné aux arts plastiques. — Tous les artistes suisses qui se proposent de prendre part à ce concours général peuvent obtenir de la direction de la Monnaie fédérale à Berne un exemplaire du cahier des charges élaboré pour ce concours. — Le délai fixé pour la présentation des projets expire le 30 septembre 1918.

Berne, mars 1918.

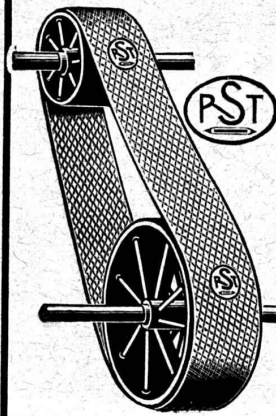
Département fédéral des finances: **MOTTA.**

### CONCORSO GENERALE PER LA PRESENTAZIONE DI PROGETTI DI UN' EFFIGIE UNIFORME PER GLI SPEZZATI D'ARGENTO SVIZZERI.

In esecuzione di un decreto del Consiglio federale dell' 8 marzo 1918 il Dipartimento federale delle finanze ha indetto fra un numero limitato d'artisti svizzeri che si dedicano alle arti plastiche e che vennero da esso Dipartimento designati dopo sentito il parere della commissione federale delle belle arti, un concorso per la presentazione di progetti di **una nuova effigie uniforme per la faccia e il reverso degli spezzati d'argento svizzeri** (pezzi da 2 franchi, da 1 franco e da 50 centesimi). — Contemporaneamente al concorso limitato di cui sopra, è indetto allo stesso scopo e secondo le medesime prescrizioni, un **concorso generale** al quale è liberamente ammesso ogni artista svizzero che si dedica alle arti plastiche. — Tutti gli artisti svizzeri che intendono prender parte a questo concorso generale possono ottenere dalla zecca federale a Berna una copia del capitolato d'oneri stabilito per il concorso stesso. — Il termine utile per la presentazione dei progetti spira il 30 settembre 1918.

Berna, marzo 1918.

Dipartimento federale delle finanze: **MOTTA.**



## Courroies

en coton et en poils de chameau, pour transmission ;

en chanvre, pour élévateurs et monte-charges ;

en coton et en chanvre, pour transporteurs.

**Tuyaux en Chanvre** pour tous usages.

**ROBERT SUTER & Co**  
THAYNGEN-SCHAFFHOUSE

## IMPRIMERIE LA CONCORDE

Direction : **LAUSANNE**

Th. Pache-Tanner JUMELLES, 4  
J. Pache-Périllard Téléphone 35 95

Impressions commerciales et artistiques

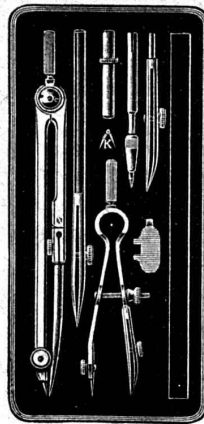
Tirages en couleurs, illustrations, Labeurs

Journaux, volumes, brochures, catalogues

Circulaires :: Enveloppes :: Programmes

Cartes de visite et d'adresse, Obligations

Faire-part, Registres :: Algèbre, Musique



# Kern

AARAU

## BOITES de COMPAS

Instruments de Géodésie  
et de Topographie

CATALOGUES GRATIS

**KERN & Cie,** Société Anonyme  
AARAU

## ■ ■ CALCULS DE STABILITÉ ■ ■

Projets - Devis - Mise en soumission - Surveillance - Expertise

**BÉTON ARMÉ** et CONSTRUCTIONS DIVERSES

**A. PARIS,** Ingénieur-Conseil indépendant  
des brevets et des entreprises

Avenue Jomini :: **LAUSANNE** :: Téléph. 46.92

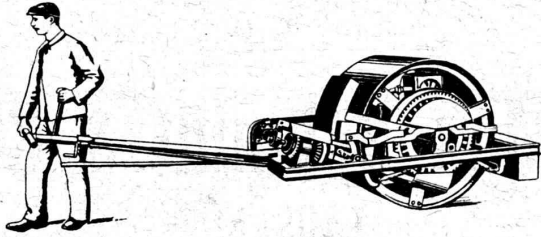
## Constructions Métalliques

**C. Wolf & Cie,** Nidau (Berne)

**E. BECK**  
**PERLES PRÈS BIENNE**  
 Télégrammes : PAPPBECK      Téléphone

Fabrique pour  
**Plaques d'asphalte pour isolations en tous genres**  
 Tapis d'isolation :: Plaques asphaltées en liège  
 Papier pour couverture :: Carton bitumé cannelé :: Carbolineum  
 et tous les produits d'asphalte et de goudron.

**U. AMMANN, Ateliers de Constructions**  
**LANGENTHAL (Suisse)**



SPÉCIALITÉ DE  
**MACHINES POUR LA CONSTRUCTION DE ROUTES**  
 Concasseurs et moulins,  
 Défonceuses,  
 Collecteurs pour boue,  
 Goudronneuses,  
 Rouleaux pour routes et trottoirs,  
 Élévateurs, Monte-charges, Transmissions

**SOCIÉTÉ SUISSE**  
 de  
**Construction de Routes S.A.**  
 (Macadam-Aeberli et Philippin. Asphaltes)

**SUCCURSALE DE LAUSANNE**  
 9. Avenue de la Harpe, 9  
 Téléphone 2028      Télégr. Macadam

**CYLINDRAGE DE ROUTES**  
 avec ou sans fournitures.

**LOCATION DE ROULEAUX**  
 de 1, 4 à 14 tonnes.

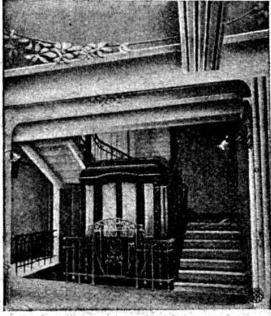
**TRAVAUX D'ASPALTAGE**  
 en tous genres.  
 ASPHALTE COULÉ ET COMPRIMÉ

**PAVAGES**  
 gros et petits pavages (Mosaïque)  
 PAVAGES EN BOIS

**TRAVAUX PUBLICS**  
 DEMANDER DEVIS ET RÉFÉRENCES

Bureaux à  
**BERNE** Téléphone 5454.      **ZURICH** Téléphone 4381

**ASCENSEURS &**  
**Monte - Charges**  
**Système ARSAG**



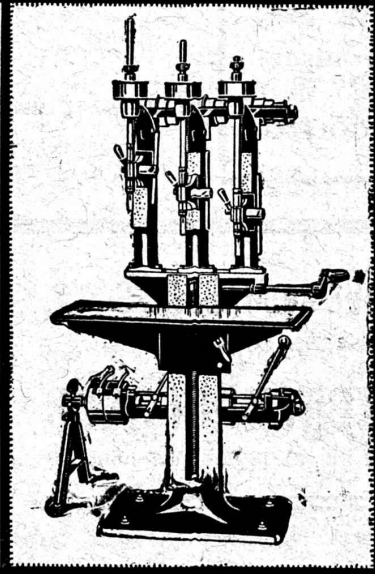
Fabrique Suisse de Wagons  
 Schlieren S. A.  
 Schlieren-Zurich

**BAUER S. A.**  
**ZURICH 6**

Fabrique spéciale de Coffres-forts  
 Portes blindées  
 Compartiments de location pour banques.  
 Meubles de bureau en acier - Etagères pour livres  
 et dossier - Installation de Bibliothèques et Archives.

La plus ancienne et la plus importante fabrique suisse de la branche  
 Fondée en 1862

**MACHINES À PERCER SENSITIVES**



**ATELIERS DE CONSTRUCTION**  
**SCHWEITER-S.A.**  
 HORGEN-SUISSE



# TRAVAUX D'ASPHALTAGE

Asphalte caoutchouté monolithe  
Planelles et pavés en **Asphalte comprimé** pour Couvertures,  
Terrasses, Trottoirs, Jeux de quilles, Tennis et Chaussées.

**Couvertures en ciment volcanique.**

Plaques isolatrices en asphalte.

Emulsion Étanchéité garantie Isolants divers.

## ROSSO & SCHNEEBELI

Successeurs de H. LAVANCHY

LAUSANNE: Petit-Chêne, 10 (Tél. 26) VEVEY: Torrent, 10 (Tél. 151)

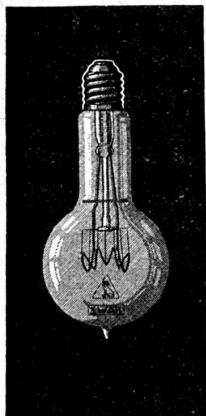
# || CIMENTS ||

résistant aux acides de fruits et minéraux  
ne se dissolvant pas dans l'eau.

FABRICATION ET VENTE :

**KASP. WINKLER & C<sup>IE</sup> - ZURICH 5**

Téléphone : Selnau 3963. Adresse télégr. : Sika



## LAMPES

à filament étiré

1 Watt et 1/2 Watt

Fabrication exclusivement suisse

**LUMIÈRE S.A.**

**ZOUG (Suisse)**

USINE à GOLDAU

**Corps protecteur  
contre le gel**  
en mortier et béton

FABRICATION ET VENTE :

**Kasp. Winkler & C<sup>ie</sup> - Zurich, 5**

Téléphone : Selnau 3963.

Adresse télégraphique: Sika.

### ÉLECTRICITÉ

## Jules CAUDERAY

Maison fondée en 1866

Rue d'Etraz, 28- LAUSANNE

Téléphone 10.63

## Fers ronds fluss pour béton armé

en barres de 12 à 14 m.

# Max Schmidt & C<sup>ie</sup>

## LAUSANNE

25, PLACE SAINT-LAURENT, 25



# Henri Brändli, Horgen

Fabrique de carton bitumé, ciment ligneux.



## Asphaltages en tous genres

pour Travaux publics, Bâtiments, Chemins de fer, Ponts, Chaussées, etc.

Parquet sur asphalte.

Carrelage de bois mis en asphalte.

Meilleures références.

Télegr. Henri Brändli.

Service soigné.

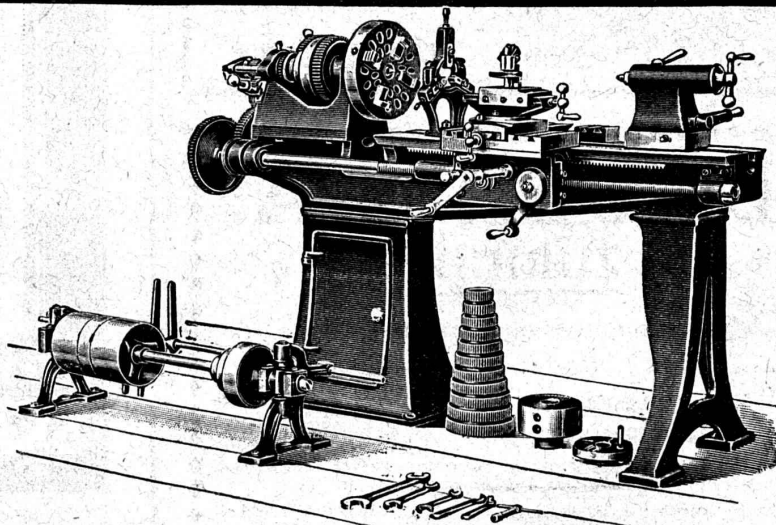
Téléphone : 38

## FABRIQUE de MACHINES S.A.

MACHINES-OUTILS

# Herzogenbuchsee

Téléphone 38 (SUISSE) Téléphone 38



Type 180 > 1000 disponibles avec permis d'exportation

# INDICATEUR VAUDOIS

**Recueil des Adresses de Lausanne et du Canton de Vaud  
publié par la Société Suisse d'Édition, 4, Jumelles, Lausanne.**

**Paraît au commencement de chaque année.**

En souscription    En librairie

**I<sup>re</sup> Partie :** adresses de Lausanne par ordre alphabétique et professionnel . . . . . Fr. 5.— 6.—

**II<sup>e</sup> Partie :** adresses de Lausanne par ordre de rues, villas, sociétés, renseignements, etc. . . . . **Ne se vend pas seule**



En souscription    En librairie

**III<sup>e</sup> Partie :** adresses des autres communes du canton . . . . . Fr. 5.— 6.—

**I<sup>re</sup> et II<sup>e</sup> Parties réunies** . . . . . » 8.50 10.—

**I<sup>re</sup> et III<sup>e</sup>** » . . . . . » 8.50 10.—

**I<sup>re</sup>, II<sup>e</sup> et III<sup>e</sup>** » . . . . . (Complet) » 12.— 14.—

## LIBRAIRIE F. ROUGE & C<sup>ie</sup>

Rue Haldimand, 6 LAUSANNE 6, Rue Haldimand

### Ouvrages sur le béton armé

AUBRY. — Calcul du béton armé. In-8, avec figures et atlas. 20.—

BERTHE R.-F. — Abaques pour le calcul instantané des poutres et dalles en béton armé soumises à la flexion, contenant :

1<sup>o</sup> Tableau, à quadruple entrée, représentant, pour les sections rectangulaires, la relation entre la hauteur, la lar-

geur, la section de fer et le moment fléchissant (d'après les formules établies par L. COSYN).

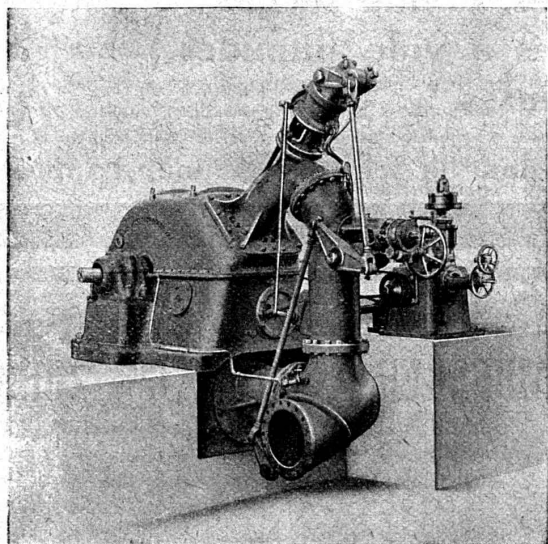
2<sup>o</sup> Tableau, à quintuple entrée, représentant, pour les sections en T, la relation entre la hauteur, la largeur de la semelle, l'épaisseur de la semelle, la section de fer et le moment fléchissant (d'après les formules de L. COSYN). Fr. 3.—

BRAIVE J. — Aide-mémoire de l'ingénieur-constructeur de béton armé. In-8, avec figures. Relié Fr. 15.—

COSYN L. — Traité pratique des constructions en béton armé. Ouvrage établissant des formules simples pour le calcul des organes et donnant des renseignements utiles à la rédaction des notes de calculs et à l'élaboration des projets. In-8<sup>o</sup>, avec 131 figures. Relié Fr. 10.—

# Société Anonyme des Ateliers Piccard, Pictet & C<sup>ie</sup>

## GENÈVE



**TURBINE PELTON à 2 JETS**

2200 HP. — Chute : 180 mètres. Double réglage.

POUR LA Cia ELECTRICA DEL URUMEA  
San Sebastian (Espagne)

## FONDERIE

et

## Constructions Mécaniques



# TURBINES hydrauliques

de tous systèmes

pour toutes chutes

et toutes puissances.



## Régulateurs de Précision

Systèmes brevetés.





**Oehler & Co**  
**AARAU**  
 Transports  
 aériens  
 à câbles

**Chemins de fer**

Système Decauville.

...  
**Petites Locomotives**  
 électriques et à moteur.

...  
 Installations pour la  
 manœuvre des wagons

...  
 Installations  
 de chargement  
 et de déchargement

...  
 Dragues-Bétonnières

...  
 Brouettes et Chariots  
 en fer.

**Transporteurs** de toutes sortes :

Vis transporteuses. Gouttières à secousses  
 Transporteurs à ruban. Transporteurs à bascules  
 Elévateurs à godets. Elévateurs inclinés  
 Elévateurs à bascules, etc.

...  
 Installations pour le chargement des foyers

...  
**Chemins de fer suspendus**

**Ed. BRUN, Wædenswyl** (Suisse)

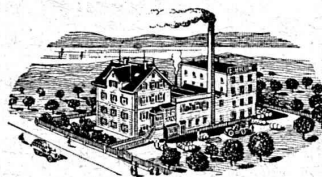
Première fabrique spéciale de matériaux  
 pour la trempe et la soudure.

PRODUCTION JOURNALIÈRE : 15.000 KILOS

TÉLÉPHONE

TÉLEGRAMME  
 Brun, Wædenswyl

Fondée en 1886



Exportation

**Poudre à cémenter C** pour cémenter en paquet ou  
 au four, avec une profondeur  
 de trempe atteignant 8 mm.

**Poudre à tremper B** à feu ouvert jusqu'à une profon-  
 deur de 3 mm.

**Poudre à braser Brunin** remplaçant le borax et la  
 brasure, soudant à une  
 chaleur 3 fois moins forte qu'avec l'ancien procédé.

**Graisse et huile réfrigérantes** pour rafraîchir  
 les paliers chauds  
 et les préserver de la chaleur.

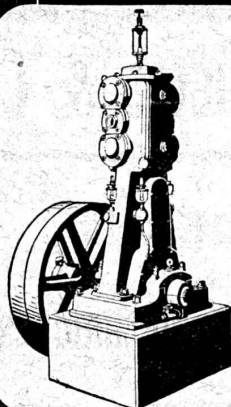
**Liquide à tremper** exempt d'acide.

**Graisse universelle à souder Brunol** exempte  
 d'acide  
 et d'oxyde, pour tout emploi, installations, fabrications, etc.

**Poudre à souder** le fer et l'acier, ainsi que pour la  
 soudure autogène, la meilleure  
 existant à ce jour.

**Huile à perforer** soluble dans l'eau.

Prix-courant et visite du voyageur gratis.



**Ateliers de Construction Burckhardt, Bâle**

**Compresseurs**  
**Pompes à vide sèches**  
**Pompes à vide humides**  
**Essoreuses**

Machines spéciales pour la teinture et pour l'apprêt.



Société Anonyme Suisse

**BAMBERGER LEROI & Co, ZURICH**

**Fabrique d'Appareils sanitaires**  
**Appareils à gaz et Installations de Cuisines**