

Zeitschrift: Bulletin technique de la Suisse romande
Band: 44 (1918)
Heft: 6

Werbung

Nutzungsbedingungen

Die ETH-Bibliothek ist die Anbieterin der digitalisierten Zeitschriften auf E-Periodica. Sie besitzt keine Urheberrechte an den Zeitschriften und ist nicht verantwortlich für deren Inhalte. Die Rechte liegen in der Regel bei den Herausgebern beziehungsweise den externen Rechteinhabern. Das Veröffentlichen von Bildern in Print- und Online-Publikationen sowie auf Social Media-Kanälen oder Webseiten ist nur mit vorheriger Genehmigung der Rechteinhaber erlaubt. [Mehr erfahren](#)

Conditions d'utilisation

L'ETH Library est le fournisseur des revues numérisées. Elle ne détient aucun droit d'auteur sur les revues et n'est pas responsable de leur contenu. En règle générale, les droits sont détenus par les éditeurs ou les détenteurs de droits externes. La reproduction d'images dans des publications imprimées ou en ligne ainsi que sur des canaux de médias sociaux ou des sites web n'est autorisée qu'avec l'accord préalable des détenteurs des droits. [En savoir plus](#)

Terms of use

The ETH Library is the provider of the digitised journals. It does not own any copyrights to the journals and is not responsible for their content. The rights usually lie with the publishers or the external rights holders. Publishing images in print and online publications, as well as on social media channels or websites, is only permitted with the prior consent of the rights holders. [Find out more](#)

Download PDF: 12.01.2026

ETH-Bibliothek Zürich, E-Periodica, <https://www.e-periodica.ch>

La place de

DIRECTEUR GÉNÉRAL

de la

S.A. Mines de Charbon de Semsales

est à pourvoir.

Position stable et bien rétribuée.

Les ingénieurs de mines ou ingénieurs civils ayant déjà eu la direction générale d'entreprises de mines ou de constructions de tunnels et travaux hydrauliques sont priés de faire leurs offres en indiquant les références au *siège de la Société à Fribourg*.

(P 1503 F)

Offres d'exploitation de Brevets d'invention **E. IMER-SCHNEIDER** INGÉNIEUR CONSEIL GENÈVE

Les propriétaires des brevets suisses suivants désirent entrer en relations avec des fabricants suisses, en vue de la fabrication des articles brevetés et seraient disposés à céder des licences d'exploitation ou à vendre leurs brevets :

- N° 46995, du 1^{er} avril 1909, **Vickers Sons & Maxim Ltd.**, pour : Mécanisme adducteur de cartouches de canon Maxim.
- N° 56611, du 12 avril 1911, **Automatie Printing Machines Ltd.**, pour : Mécanisme de fourniture des feuilles pour presses à imprimer et autres machines employant du papier.
- N° 70909, du 12 mars 1915, **Alfred-James Jung**, pour : Perfectionnements aux machines à imprimer et distribuer les tickets.
- N° 69059, du 30 mars 1914, Société Anonyme **Le Carbone**, pour : Dispositif de connexion pour conducteurs électriques souples.
- N° 55628, du 23 mars 1914, avec addition N° 72142 du 22 octobre 1914, Société Anonyme **Le Carbone**, pour : Dispositif de connexion électrique.
- N° 64610, du 15 mai 1913, **A. Gottl. & F. Loos**, pour : changement de vitesse pour véhicules automobiles.

Prière d'adresser les offres ou propositions à M. **E. Imer-Schneider**, ingénieur-conseil, 8, Boul. James Fazy, à **Genève**, qui les transmettra à qui de droit.

Mise au concours de travaux

La Direction du 1^{er} arrondissement des Chemins de fer fédéraux, à Lausanne, met au concours **la fourniture et le montage du tablier métallique du passage supérieur** à construire en gare de Romont au Km. 39,805 de la ligne Lausanne-Berne.

Poids total : 57,5 tonnes.

Les formulaires de soumission peuvent être retirés au Service central de la voie, à Lausanne, bureau N° 142 du du II^e bâtiment d'administration, Razude.

Les plans peuvent être remis aux entrepreneurs qui en feront la demande, moyennant un dépôt de Fr. 3.— qui leur sera remboursé si une soumission a été déposée et les plans restitués.

Les offres devront parvenir à la Direction soussignée le **15 avril 1918** au plus tard, sous pli fermé portant la suscription : **P. S. de Romont**.

Les soumissionnaires resteront liés par leurs offres jusqu'au **15 mai 1918**.

Lausanne, le 27 février 1918.

P-30791-L

Direction du 1^{er} arrondissement des C. F. F.

Entreprise électrochimique

cherche une force constante

d'environ **1000 KW.**

à partir du 4^{er} août. — Offres sous chiffre ZW 1072 à l'ind. Mosse, publ. Zurich.

Za 6996

Fonte pour canalisation

à haute pression

des Usines de Choindéz

TUYAUX FER ÉTIRÉ

Max Schmidt & C^{ie}, Lausanne

On cherche à acheter d'occasion, mais en très bon état, un

Théodolite et un Niveau

Adresser les offres sous C 21743 L Publicitas S. A., Lausanne.

Héliographe.

On cherche à acheter d'occasion un héliographe plat ou bombé, dimension environ 60 x 90 cm.

Adresser offres sous 635 Publicitas S. A., Sion.

407 S

Brevets d'invention.

Les propriétaires des brevets Suisses suivants désirent s'entendre de quelque manière que ce soit et à des conditions raisonnables avec des industriels établis en Suisse, en vue d'en assurer la mise en œuvre et l'exploitation dans ce pays :

N° 34488. Mécanisme de chargement d'une arme à feu mécanique.

N° 61261. Machine à vapeur jumelle.

N° 65198. Distribution de machine à vapeur à échappement central commandé par un obturateur.

S'adresser :

Office des Inventions

L. Duvinage, Bruxelles.

CLICHÉS SADAG

GENÈVE (Sécheron)

BELLEGARDE (Ain)

....

Autotypie - Zincgravure

Chromotypographie - - -

- - - - Héliogravure

OCCASION

A vendre faute d'emploi une certaine quantité de matériel de forgeron et d'entrepreneur.

Pour renseignements, s'adresser à H. Hoog-Mons, entrepr., à Fribourg.

Manufacture de Papiers

STOUKY, BAUMGARTNER & C^{ie}

LAUSANNE et RENENS

Spécialité de Papiers

utilisés dans l'Industrie du Bâtiment

Corps protecteur contre le gel

en mortier et béton

FABRICATION ET VENTE :

Kasp. Winkler & C^{ie} - Zurich, 5

Téléphone : Selnau 3063.

Adresse télégraphique : Sika.

P. CHIARA & FILS

Pl. St-Laurent, 23, LAUSANNE

Verres de toutes sortes en gros et détail.

ENTREPRISES GÉNÉRALES

de **VITRERIE** en tous genres

Atelier spécial de Vitraux d'Art

ENCADREMENTS

Métaux antifrictions

Soudures d'étain

Métaux purs

Articles techniques

Vestil Metal S.A.

Zurich.



VOIES TRANSPORTABLES



Locomotives Electriques et à vapeur, Vagonnets à
caisse culbutante en acier et en bois. Locomo-
biles, Pompes centrifuges, Pompes à Diaphragme
Moteurs Electriques et à benzine

— Vente-Location —

FRITZ MARTI S.A. BERNE

Dépôts et Ateliers à Berne et Wallisellen Zurich

PRESSPAN

WEIDMANN



Feuilles en toutes
épaisseurs, depuis
 $\frac{1}{10}$ m Rouleaux et
rubans continus de $\frac{1}{10}$ à 1 m Presspan
huilés et vernis. Presspan micacés. Pièces
découpées, pièces isolantes diverses. De-
mandez offres et échantillons. **FABRIQUE**
DE CARTONS PRESSPAN ET DE MATIERES
ISOLANTES POUR L'ELECTRICITE CI-DEVANT
H. WEIDMANN S.A.

RAPPERSWIL

SUISSE

ATELIERS DE CONSTRUCTIONS S.A.

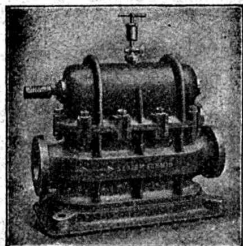
ci-devant A. Schmid
Fondés en 1871

• ZURICH •

Adr. Télégr.: Sihlfabrik
Téléphone 3541, Selnau

COMPTEURS D'EAU

pour le contrôle de la consommation du combustible nécessaire
pour tous les propriétaires
de chaudières.



Compteur d'eau à double piston.

Plus de 10,000 appareils en service

Pompes
Moteurs à eau
Turbines
Compresseurs
Presses hydrauliques
Presses à excentrique
Engrenages à vis sans fin
Appareils pour la production
de gaz d'air, système Schmid
Appareils orthopédiques,
système Prof. Dr. Schulthess

NOS

Ciments

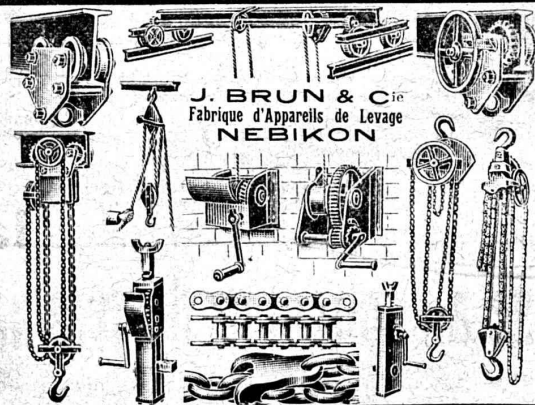
résistant à l'action des

acides

lient des matériaux de différents genres. Ils s'emploient pour
les carrelages, revêtements et lambrissages. Ils résistent non
seulement à l'action des **acides**, mais aussi à celle de l'eau.

Demandez renseignements détaillés et prix de vente
à la

FABRIQUE de COLLE à FROID O. MESSMER, BALE



Appareillage, Serrurerie, Installations sanitaires

DANIEL PERRET

6, Avenue de Béthusy LAUSANNE Téléphone 1086

Installateur des eaux de Cossonay, Ballaigues, Vallorbe, Vaulion, Echallens
Bremblens, Leysin, Belmont.

Spécialité de canalisations à haute pression, chauffages de serres. Etudes
et devis sur demande. Magasin d'exposition et de vente. Articles pour
gaz. Potagers économiques «Le Réve», etc., Réchauds, manchons, etc.

CALORIE S.A. — GENÈVE

Chauffage et ventilation
Ateliers de construction
Grosse chaudronnerie et tôlerie
Soudure autogène

Spécialités :

Grilles spéciales pour anthracite du Valais
et poussières
Chaudière de tous genres, marmites à vapeur
Réservoirs, Réchauffeurs
Souffleries.

G. Meidinger & C^{ie} - Bâle

Fabrique spéciale de Ventilateurs et Moteurs électriques

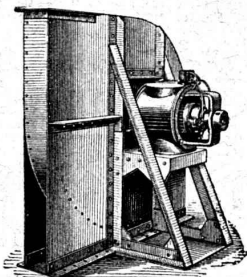
Ventilateurs centrifuges

pour tous les besoins de l'industrie.

Ventilation

Séchage

Dépoussiérage



Transport

de copeaux

Installations

frigorifiques

Ventilateurs à haute pression

pour cubilots, feux de forge, fonderies.

Dynamos et Moteurs électriques

jusqu'à 300 HP.

Représentant : L. E. GOLAY, ing.

Rue Petitot, 15 — GENÈVE — Téléphone 7015

AFFOLTER, CHRISTEN & C^{ie} S. A. BALE



GALVANISATION A FAÇON

(GALVANISATION AU BAIN)

PLOMBERIE

FABRIQUE SPÉCIALE DE TOUS

TRAVAUX DE TOLERIE

(SPÉCIALITÉ SOUDURE AUTOGENE)

BOUILLEURS

RÉSERVOIRS

TUYAUX

EMBALLAGES MÉTALLIQUES

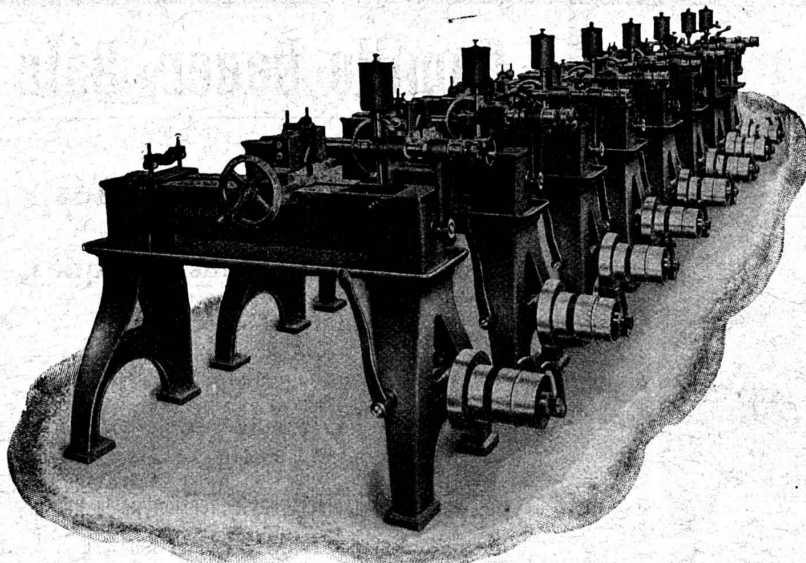
ETC.

Société Suisse de Machines-Outils Oerlikon

TÉLÉ GRAPHE OUTIL OERLIKON
PHONE : ZURICH : (HOTTINGEN 6943)

10

Livrable dans 2—3 mois :



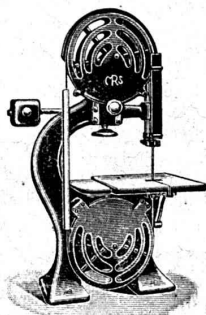
**Machines à centrer
à deux broches**

**pour axes
jusqu'à 120 mm. de diam.**



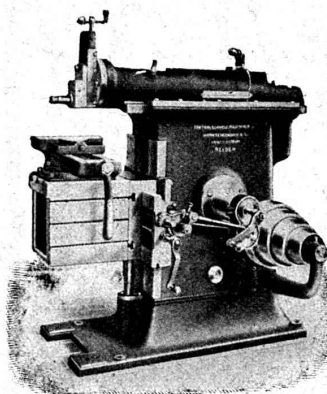
Fabrication en série.

ATELIERS DE CONSTRUCTION
RAUSCHENBACH S. A.
SCHAFFHOUSE



**MACHINES MODERNES
POUR L'INDUSTRIE DU BOIS**

**S. A. des Ateliers de Constructions Mécaniques
de la Suisse Centrale**
Ci-devant H. Bossart, Reiden



Etaux limeurs
course 450 mm.
Etaux limeurs
course 300 mm.
Tours parallèles
à banc rompu.
hauteur de pointes 150 et 230 mm.
Scies à froid

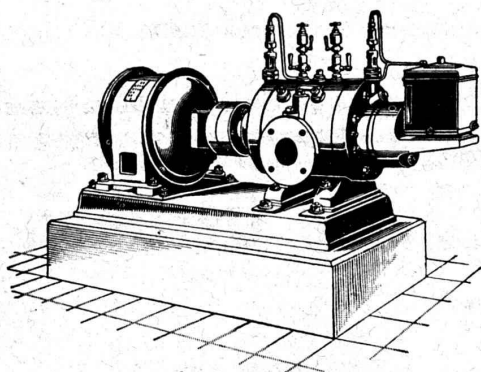
INDICATEUR VAUDOIS

Livre d'adresses de Lausanne et du Canton de Vaud. — Dans toutes librairies

Société Suisse pour la Construction de Locomotives et de Machines, Winterthur

Compresseurs rotatifs et Pompes à vide «Winterthur»

pour pressions jusqu'à 8 atmosphères et vide jusqu'à 99 %



Couplage direct avec électromoteurs ou commande par courroie.

Allure douce, pas de trépidations.

Pas de soupapes ou autres organes de distribution.

Usure des plus minime par suite de notre dispositif breveté d'anneaux équilibreur.

Grande sûreté de marche et entretien minime.

Encombrement, poids et fondations des plus réduits, l'appareil pouvant ainsi être installé partout et être rendu facilement transportable.

Prix d'achat et frais de montage modérés.

Prospectus et Devis sur demande.

Camille Bauer, Bâle

Appliques modernes
avec ou sans
réflecteurs doubles coniques.

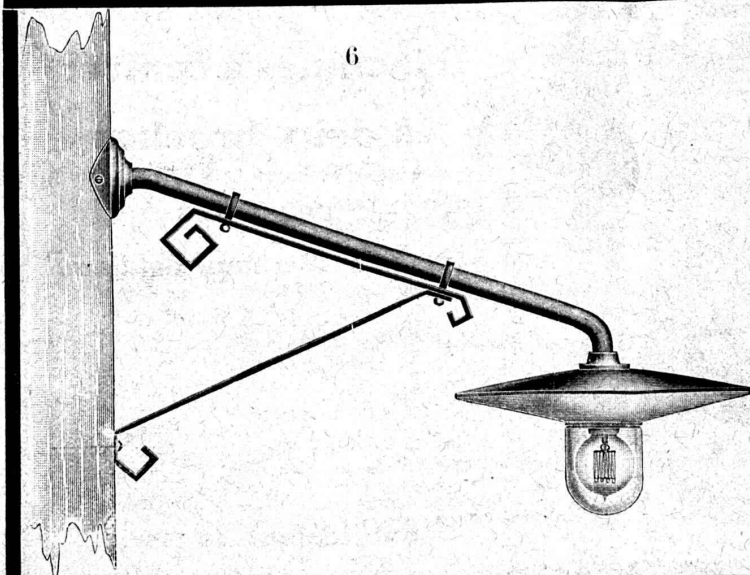
Grand choix

en tous les articles pour l'installation pour courant intense et faible.

Prix modérés.

Demandez catalogues spéciaux.

Isolateurs pour haute et basse tension de la fabrique de porcelaine Merckelsgrün sur Karlsbad.



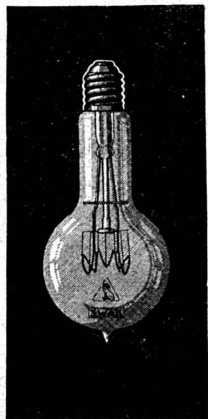
TRAVAUX D'ASPHALTAGE

Asphalte caoutchouté monolithe
 Planelles et pavés en Asphalte comprimé pour Couvertures.
 Terrasses, Trottoirs, Jeux de quilles, Tennis et Chaussées.
 Couvertures en ciment volcanique.
 Plaques isolatrices en asphalte.
 Emulsion Etanchéité garantie Isolants divers.
ROSSO & SCHNEEBELI
 Successeurs de H. LAVANCHY
 LAUSANNE: Petit-Chêne, 10 (Tél. 26) VEVEY: Torrent, 10 (Tél. 151)

■ CEMENTS ■

résistant aux acides de fruits et minéraux
 ne se dissolvant pas dans l'eau.

FABRICATION ET VENTE :
KASP. WINKLER & C^{IE} - ZURICH 5
 Téléphone: Selnau 3963. Adresse télégr.: Sika



LAMPES

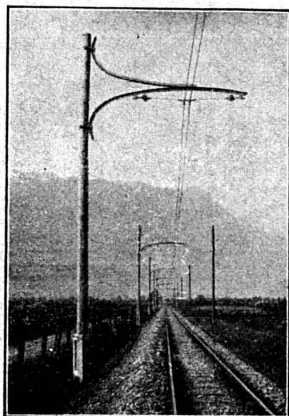
à filament étiré

1 Watt et 1/2 Watt

Fabrication exclusivement suisse

LUMIÈRE S.A.
ZOUG (uisse)

USINE à GOLDAU



Fabrique de Meubles en fer Biglen **BIGLER, SPICHIGER & C^{IE}**

Fabrication spéciale pour
**Matériel de lignes de contact et Matériel
 d'équipement de chemins de fer électriques**

DIRECTION: Ing. MORGENTHALER

BUREAU TECHNIQUE à BERNE

Adresse pour la correspondance: BIGLER, SPICHIGER & C^{ie}, à BERNE
 Téléphone N° 26 20 * Adresse télégraphique: ELECTROBIGLEN BERNE

ATELIERS MÉCANIQUES --
 SERRURERIE MÉCANIQUE --
 FORGE MÉCANIQUE --
 ÉTAMPAGE -- PRESSAGE

MENUISERIE MÉCANIQUE
 PEINTURE -- SOUDURE AU-
 TOGÈNE -- FABRICATION
 D'ARTICLES EN SÉRIES



Henri Brändli, Horgen

Fabrique de carton bitumé, ciment ligneux

Spécialité:

Plaques isolatrices asphaltées

en toutes épaisseurs et de tous genres pour

Couvertures imperméables de ponts, tunnels, passages, chapes de voûte, soubassements, etc.

ISOLATIONS (Fourniture et pose) ISOLATIONS
 Feutre et tapis isolant. Asphalte isolant.

Meilleures références.
 Télégr. Henri Brändli.

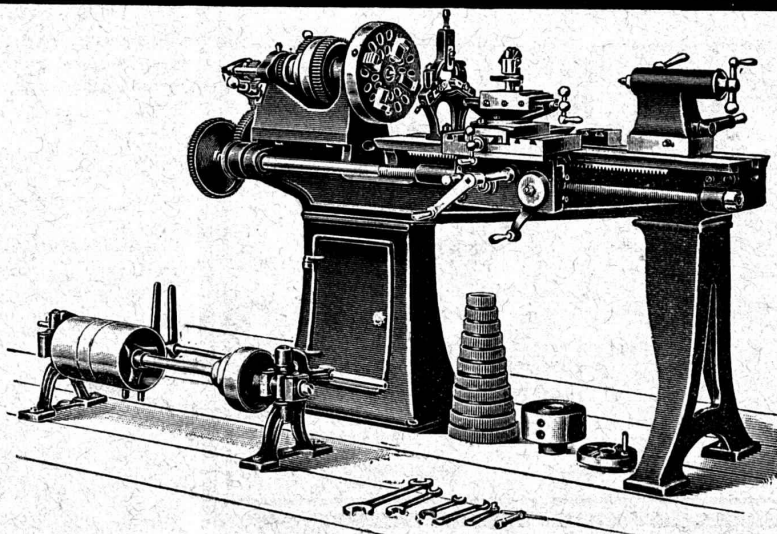
Service soigné
 Téléphone: 38

FABRIQUE de MACHINES S.A.

MACHINES-OUTILS

Herzogenbuchsee

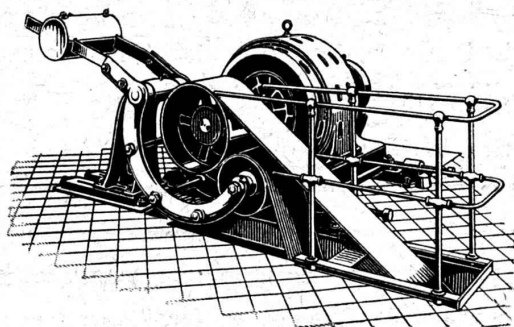
Téléphone 38 (SUISSE) Téléphone 38



Type 180-1000 disponibles avec permis d'exportation



∞ SOCIÉTÉ DES USINES DE LOUIS DE ROLL ∞
 SUCCURSALE : **USINE DE CLUS** CT. DE SOLEURE



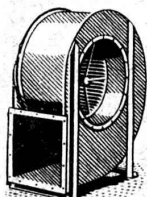
Concessionnaire pour la Suisse

des
Transmissions "LENIX" breveté

Transmission directe pour les plus grands rapports possibles.
 Pas de renvois. Economie de force, de courroie et de place
 Poulies enrouleuses sur billes.

Installations de transmissions complètes.
 pour toutes les branches de l'industrie. Exécutions modernes avec
 paliers graisseurs automatiques et paliers à billes

EMBRAYAGE BENN



Ventilateurs **SULZER**

pour tous emplois, de construction normale ou spéciale

Pressions de **2 à 2000** mm de colonne d'eau

Demandez la brochure No. B. T. 3510

SULZER FRÈRES, Société Anonyme, Winterthur

G. RUTTIMANN :: LAUSANNE

ENTREPRISES ÉLECTRIQUES



TÉLÉPHONE 3322

Maison spéciale pour la construction de

Réseaux électriques aériens

Ascenseurs Stigler

: les plus répandus du monde :

E. GAILLARD

Ingénieur

Avenue des Alpes

LAUSANNE

Réparations

Transformations

Entretien

Toutes fournitures

TÉLÉPHONE 1-30

Assurance obligatoire.

Avis aux chefs d'entreprises.

La date d'entrée en vigueur de l'assurance obligatoire étant fixée au 1^{er} avril 1918, un dernier appel est adressé aux chefs d'entreprises qui n'ont pas porté l'existence de leur exploitation à la connaissance de la Caisse nationale suisse d'assurance en cas d'accidents, ainsi que la loi le leur prescrit.

Les patrons qui ne se conforment pas aux prescriptions légales s'exposent à des pénalités et responsabilités ; ils ne doivent donc pas négliger de donner l'avis auquel ils sont tenus.

Il est en outre rappelé aux patrons qui ont été avisés par la Caisse nationale de la non-soumission à l'assurance de leurs entreprises, que celles-ci peuvent tomber sous le coup de la loi, si elles subissent des transformations (développement, modification de leur activité, installation de machines, etc.). Ces faits nouveaux doivent être portés à la connaissance de la Caisse nationale.

Les chefs d'entreprises doivent adresser leurs communications aux agences de la Caisse nationale, qui se tiennent à leur disposition pour tous renseignements. Les adresses de toutes les Agences ont été publiées dans la *Feuille fédérale* n° 10 du 6 mars et dans la *Feuille officielle suisse du Commerce* n° 57 du 9 mars.

Direction de la Caisse nationale suisse d'assurance en cas d'accidents
 à Lucerne,

Le Directeur : **A. TZAUT.**