

**Zeitschrift:** Bulletin technique de la Suisse romande  
**Band:** 44 (1918)  
**Heft:** 5

## Werbung

### Nutzungsbedingungen

Die ETH-Bibliothek ist die Anbieterin der digitalisierten Zeitschriften. Sie besitzt keine Urheberrechte an den Zeitschriften und ist nicht verantwortlich für deren Inhalte. Die Rechte liegen in der Regel bei den Herausgebern beziehungsweise den externen Rechteinhabern. [Siehe Rechtliche Hinweise.](#)

### Conditions d'utilisation

L'ETH Library est le fournisseur des revues numérisées. Elle ne détient aucun droit d'auteur sur les revues et n'est pas responsable de leur contenu. En règle générale, les droits sont détenus par les éditeurs ou les détenteurs de droits externes. [Voir Informations légales.](#)

### Terms of use

The ETH Library is the provider of the digitised journals. It does not own any copyrights to the journals and is not responsible for their content. The rights usually lie with the publishers or the external rights holders. [See Legal notice.](#)

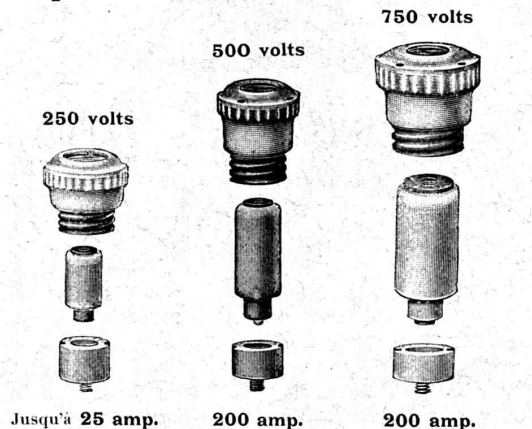
**Download PDF:** 19.06.2025


**ETH-Bibliothek Zürich, E-Periodica, <https://www.e-periodica.ch>**

## SIEMENS - SCHUCKERTWERKE

Succursale : ZÜRICH Löwenst., 55

### Coupe-circuits système Diazed



Empêchant la confusion par rapport à  
l'intensité par gradation du diamètre.  la tension par gradation de la hauteur.

## SERVICE DE PLACEMENT

de la

Société Suisse des Ingénieurs et des Architectes S. I. A.  
Tiefenhöfe, 11 - Zurich

### Demandes de place :

N<sup>os</sup> 183 et 195 : JEUNES INGÉNIEURS, Dip. Zurich 1943 et 1947, plusieurs langues, pour travaux hydrauliques, chemin de fer, etc.

N<sup>o</sup> 189 : JEUNE TECHNICIEN-MONTEUR, (électrotechn. outillage, etc.) pour bureau ou atelier.

Prière de s'adresser au Secrétariat de la Société à Zurich, Tiefenhöfe 11 (Paradeplatz).

Nous cherchons pour notre département de machines frigorifiques

## Correspondant

capable et absolument habitué à un travail indépendant, connaissant à fond les langues **allemande, française et italienne** et disposant de connaissances techniques générales.

Les candidats sont priés de soumettre des offres détaillées concernant l'âge, l'activité jusqu'à ce jour, les études faites, les prétentions et la date d'entrée éventuelle et d'y joindre copie de leurs certificats.

**SULZER FRÈRES**  
Société Anonyme  
WINTERTHUR

1<sup>er</sup> Za. 1804 g)

## COMMUNE DU CHATELARD-MONTREUX

# CONCOURS D'IDÉES

pour

## l'Etablissement d'un plan général d'extension

La Municipalité du Châtelard-Montreux ouvre un concours d'idées pour l'établissement d'un plan général d'extension concernant une partie de son territoire (582 hectares).

Ce concours est ouvert aux techniciens de nationalité suisse, établis dans le Canton de Vaud; la collaboration de techniciens suisses domiciliés dans d'autres cantons est admise.

Une somme de 15,000 francs est mise à la disposition du Jury pour récompenser les 5 ou 7 meilleurs projets.

Pour tous renseignements, s'adresser au Bureau soussigné jusqu'au 31 mai 1918.

Municipalité du Châtelard-Montreux  
DIRECTION DES TRAVAUX

## Mise au concours de travaux

La Direction du 1<sup>er</sup> arrondissement des Chemins de fer fédéraux, à Lausanne, met au concours la **fourniture et le montage du tablier métallique du passage supérieur** à construire en gare de Romont au Km. 39,805 de la ligne Lausanne-Berne.

Poids total : 57,5 tonnes.

Les formulaires de soumission peuvent être retirés au Service central de la voie, à Lausanne, bureau N<sup>o</sup> 142 du 11<sup>e</sup> bâtiment d'administration, Razude.

Les plans peuvent être remis aux entrepreneurs qui en feront la demande, moyennant un dépôt de Fr. 3.— qui leur sera remboursé si une soumission a été déposée et les plans restitués.

Les offres devront parvenir à la Direction soussignée le 15 avril 1918 au plus tard, sous pli fermé portant la suscription : *P. S. de Romont*.

Les soumissionnaires resteront liés par leurs offres jusqu'au 15 mai 1918.

Lausanne, le 27 février 1918.

P-30791-L

Direction du 1<sup>er</sup> arrondissement des C. F. F.

## Mise au concours de travaux

Sont mis au concours les travaux et fournitures pour **2 bâtiments près d'Altorf**, canton d'Uri, savoir :

1. Les travaux de charpente,
2. Les travaux de couverture et de ferblanterie.
3. La menuiserie avec vitrerie et fermentes.
4. Les parquets.

Les entrepreneurs de nationalité *suisse* peuvent prendre connaissance des plans et conditions et se procurer les formulaires de soumission du 25 février

au 8 mars 1918, à Berne, palais fédéral, pavillon est, 2<sup>me</sup> étage, chambre N° 148.

Les offres doivent être adressées d'ici au 10 mars 1918, à l'administration soussignée, à Berne, sous pli fermé, affranchi et portant la mention « Soumission ».

**DÉPARTEMENT MILITAIRE SUISSE**

Service du Génie

Bureau de Construction des Fortifications.

P-1308-Y

**VILLE DU LOCLE  
Technicum.**

Ensuite du décès de *Monsieur Charles Perregaux, administrateur du Technicum, le poste d'administrateur de cet Etablissement est mis au concours.*

Les postulants, qui doivent être porteurs d'un titre universitaire ou d'un diplôme d'un Etablissement supérieur d'une valeur équivalente, peuvent prendre connaissance du cahier des charges auprès de Messieurs les membres du Bureau, les mardi, jeudi et samedi de chaque semaine, entre onze heures et midi, au Technicum.

Les renseignements complémentaires devront être demandés à *M. Henri-Auguste Perrenoud, vice-président de la Commission du Technicum, Avenue du Technicum N° 28, Le Locle.*

Entrée en fonctions : 1<sup>er</sup> mai 1918, si possible.

Adresser offres avec pièces à l'appui, sous pli chargé, jusqu'au 20 mars 1918, à l'adresse de *M. Henri-Auguste Perrenoud, vice-président de la Commission du Technicum, Avenue du Technicum N° 26, Le Locle.*

(P-21034-C)

La Commission du Technicum.

**ENTREPRISES GÉNÉRALES  
de VITRERIE en tous genres**  
Atelier spécial de Vitraux d'Art  
ENCADREMENTS

**P. CHIARA & FILS**  
Pl. St-Laurent, 23, LAUSANNE  
Verres de toutes sortes, en gros et détail.

**AFFOLTER, CHRISTEN & C<sup>ie</sup> S. A.  
BALE**



**GALVANISATION A FAÇON**

(GALVANISATION AU BAIN)

**PLOMBERIE**

FABRIQUE SPÉCIALE DE TOUS

**TRAVAUX DE TOLERIE**

(SPÉCIALITÉ SOUDURE AUTOGENE)

BOUILLEURS

RÉSERVOIRS

TUYAUX

EMBALLAGES MÉTALLIQUES

ETC.

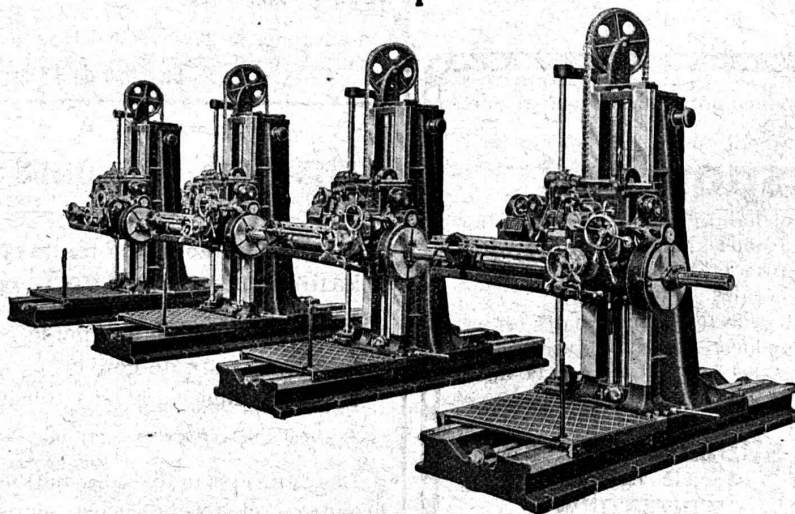
**Société Suisse de Machines-Outils Oerlikon**

TÉLÉ GRAPHE OUTIL OERLIKON  
PHONE : ZURICH : (HOTTINGEN 6943)

**MACHINES-OUTILS MODERNES**

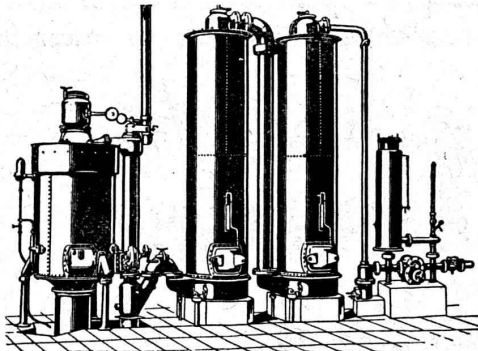
de haute précision.

Fabrication  
en série



Fabrication  
en série

# Société Suisse pour la Construction de Locomotives et de Machines WINTERTHUR



## Gazogènes "Winterthur"

pour la gazéification de charbons  
tourbe, déchets de bois, etc.

Utilisation rationnelle et économique du gaz  
pour le chauffage de fours à tremper, à cémenter,  
à recuire, à souder, etc., etc.  
pour l'industrie textile et l'industrie chimique, etc.

Construction simple et entretien facile.  
:: Prospectus et devis sur demande ::



**HARTMANN & BRAUN**  
A.G. FRANKFURT A.M.

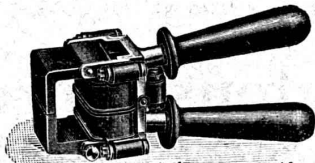
Représentant général pour la Suisse :

**Camille Bauer, Bâle**  
Dornacherstrasse, 18

## Pince à ressort système Dietze

un transformateur d'intensité pour accuser et mesurer des courants alternatifs sans interruption des conducteurs.

Petit ou grand modèle, pour conducteurs faibles ou forts, le grand modèle avec manches isolés pour haute tension,



1:4  
Petit modèle.

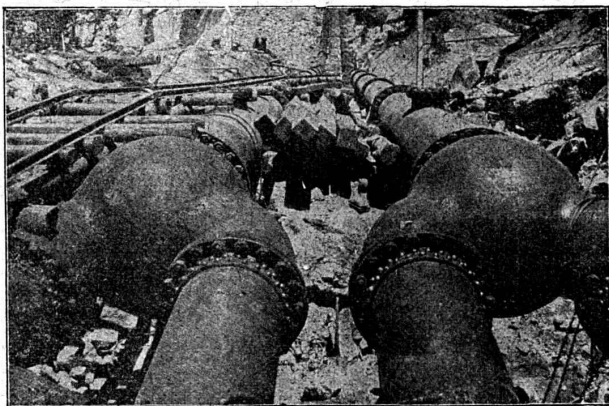
### UTILISABLE :

pour basse tension en connexion avec un ampèremètre de contrôle portatif  
ou avec un ampèremètre à broche ou avec le téléphone  
pour haute tension avec un ampèremètre à broche.  
Contrôle le plus commode de l'intensité dans les conducteurs à courant alternatif.

Découverte rapide des défauts d'isolement.

5

## Mannesmannröhren-Werke :: Dusseldorf



Conduite de turbine de Big Creek (Californie).  
Transition de deux conduites de tubes sur quatre au moyen de tubes Y fonte acier.  
Poids total de la fourniture : 8,700 tonnes.

ont fourni jusqu'à présent

**175**

Conduites de turbines



en tubes sans soudure

jusqu'à  
300 mm. diamètre intér.

en tubes soudés

jusqu'aux  
plus grands diamètres

Représentant : **ERNEST DEFFNER**, ingénieur, ZURICH 6, Frohburgstrasse 54

## Corps protecteur contre le gel en mortier et béton

FABRICATION ET VENTE :

**Kasp. Winkler & C<sup>ie</sup> - Zurich, 5**  
Téléphone : Selnau 3983.  
Adresse télégraphique : Sika.

Manufacture de Papiers  
**STOUKY, BAUMGARTNER & C<sup>ie</sup>**  
LAUSANNE et RENENS

Spécialité de Papiers  
utilisés dans l'Industrie du Bâtiment

### OCCASION

A vendre faute d'emploi une certaine quantité de matériel de forgeron et d'entrepreneur.  
Pour renseignements, s'adresser à H. Hoog-Mons, entrepr., à Fribourg.

## TRAVAUX D'ASPHALTAGE

Asphalte caoutchouté monolithe  
 Planelles et pavés en **Asphalte comprimé** pour Couvertures.  
 Terrasses, Trottoirs, Jeux de quilles, Tennis et Chaussées.  
**Couvertures en ciment volcanique.**  
 Plaques isolatrices en asphalte.

Emulsion Etanchéité garantie Isolants divers.

**ROSSO & SCHNEEBELI**

Successeurs de H. LAVANCHY

LAUSANNE: Petit-Chêne, 10 (Tél. 26) VEVEY: Torrent, 10 (Tél. 151)

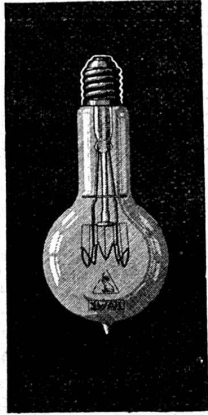
## ⌘ CIMENTS ⌘

résistant aux acides de fruits et minéraux  
 ne se dissolvant pas dans l'eau.

FABRICATION ET VENTE:

**KASP. WINKLER & C<sup>IE</sup> - ZURICH 5**

Téléphone: Selnau 3963. Adresse télégr.: Sika



## LAMPES

à filament étiré

1 Watt et 1/2 Watt

Fabrication exclusivement suisse

**LUMIÈRE S.A.**

**ZOUG (Suisse)**

USINE à GOLDAU



# MATÉRIEL ROULANT

et  
 Machines d'Entreprises  
 S. A.

# R.U.B.A.G

Seidengasse, 16

**ZURICH**



## Henri Brändli, Horgen

Fabrique de carton bitumé, ciment ligneux.

## Asphaltages en tous genres

pour Travaux publics, Bâtiments, Chemins de fer, Ponts, Chaussées, etc.

IMPRIMERIE LA CONCORDE

Jumelles, 4 LAUSANNE Tél. 35.95.

MPRESSIONS SOIGNÉES. LABEURS. ALGÈBRE

Parquet sur asphalte.

Carrelage de bois mis en asphalte.

Meilleures références.

Télégr. Henri Brändli.

Service soigné.

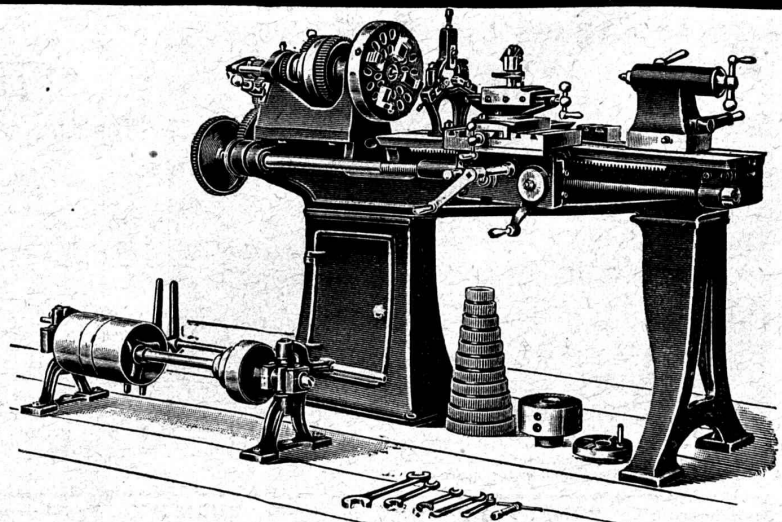
Téléphone: 38

FABRIQUE de MACHINES S.A.

MACHINES-OUTILS

## Herzogenbuchsée

Téléphone 38 (SUISSE) Téléphone 38



Type 180×1000 disponibles avec permis d'exportation



# Fédération des Fabricants Suisses



de Cartons bitumés (inscr. R. du C.)

Téléphone: 36.36

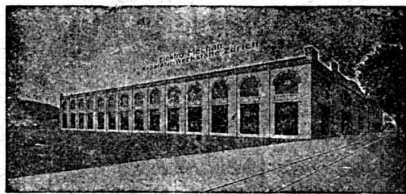


ZURICH, Peterhof Télégr.: Dachpappverband Zurich

BUREAU DE VENTE

ET DE CONSULTATION

Livraison de cartons bitumés, ciment ligneux,  
matières collantes et cartons-feutre.



## Ateliers Electro-Mécaniques de Réparations et Constructions BURKHARD & HILTPOLD

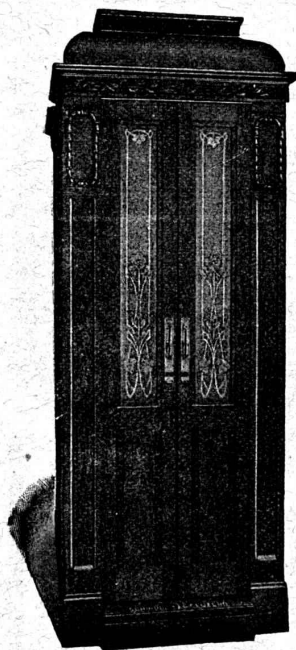
Hardturmstrasse 121, ZURICH V, Ateliers « Orion ».  
Téléphone: Bureaux Selnau 657, Domicile Hottingen 1894. Adresse télégraph.: Electromechan, Zürich.

Réparation, Enroulement, Bobinages, Mise au point,  
Livraison, Achat, Vente, Echange et Location

de Moteurs et Machines électriques, Transformateurs, etc.

## ASCENSEURS ET MONTE-CHARGES

Electriques, Hydrauliques, à Transmission  
**Schindler & C<sup>ie</sup>, Lucerne**  
Bureau et Atelier à LAUSANNE



### Marc PELET

Ingénieur-Constructeur

Rue Saint-Roch, 3 et 5

Commande par boutons  
par corde, par volant.

Marche silencieuse

Parachute infallible

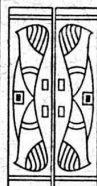
4000 installations en fonctions

Renseignements, Dessins,  
Devis et Prix-courants  
*gratis sur demande.*

## S. A. des Usines de Mosaïque en Marbre BALDEGG

Bureau de vente avec magasin d'échantillons à Berne:  
Comptoir des Matériaux de Construction S.A. Berne

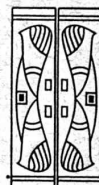
Téléphones 32 71 et 17 23



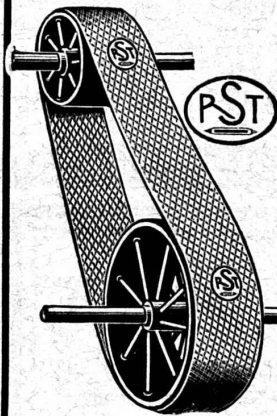
Articles sanitaires en marbre-mosaïque armé:

Eviers, Egouttoirs  
Fontaines murales, Lavoirs, Baignoires  
Lavabos individuels et collectifs.

Exécution d'après dessin  
dans toutes les formes et dimensions



## Courroies



en coton et en poils de chameau,  
pour transmission;

en chanvre,  
pour élévateurs et monte-charges;

en coton et en chanvre,  
pour transporteurs.

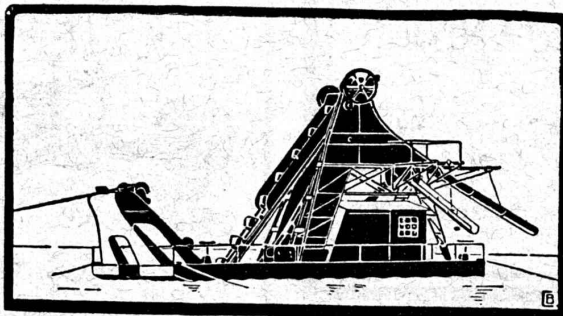
Tuyaux en Chanvre  
pour tous usages.

**ROBERT SUTER & C<sup>o</sup>**  
THAYNGEN-SCHAFFHOUSE

# Oehler & C<sup>ie</sup> Aciéries et Ateliers de Construction Aarau

Chemins de fer  
Système Decauville  
Voies aériennes  
Chemins de fer  
suspendus  
Elévateurs  
Transporteurs

Maison fondée en 1881



Excavateurs  
Dragues  
Bétonnières  
Fonte ordinaire  
Acier coulé  
électrique

Prière de demander nos  
catalogues.

# EMBRAYAGE BENN

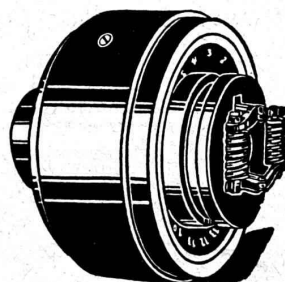
Protégé dans tous les pays industriels par 29 brevets et de nombreuses marques déposées.

L'Embrayage à friction, système **Benn**, a fait ses preuves dans les conditions de marche les plus difficiles.

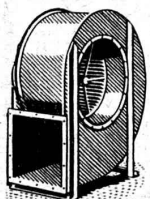
C'est par un **Embrayage Benn** qu'est commandé le propulseur du nouveau brise-glaces-russe «**Pierre-le-Grand**».

La garantie imposée était que l'embrayage devait glisser quand le couple de torsion correspondrait à 3,100 chevaux-vapeur, ceci dans le but d'éviter que des ruptures se produisent si l'hélice venait à rencontrer de gros blocs de glace.

De tous les nombreux systèmes proposés, c'est l'**Embrayage Benn** qui fut choisi parce que, seul, il est capable de remplir cette condition.



**SOCIÉTÉ DES USINES DE LOUIS DE ROLL**  
Succursale : USINES DE CLUS (Canton de Soleure).



## Ventilateurs **SULZER**

pour tous emplois, de construction normale ou spéciale

Pressions de **2** à **2000** mm de colonne d'eau

Demandez la brochure No. B. T. 3510

**SULZER FRÈRES, Société Anonyme, Winterthur**

## G. RUTTIMANN :: LAUSANNE

ENTREPRISES ÉLECTRIQUES ⚡ TÉLÉPHONE 3322

Maison spéciale pour la construction de

### Réseaux électriques aériens

## Ascenseurs Stigler

: les plus répandus du monde :

### E. GAILLARD

Ingénieur

Avenue des Alpes

**LAUSANNE**

Réparations

Transformations

Entretien

Toutes fournitures

TÉLÉPHONE 1-30

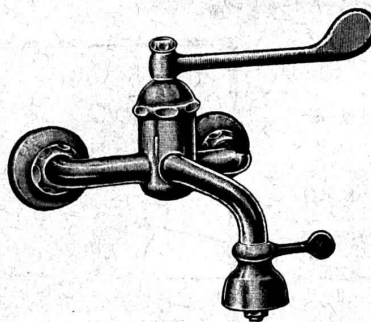
## Chaudronnerie d'Aluminium S. A.

• SCHLIEREN (Zurich) •

Constructions d'Appareils en tous genres pour :  
**Industrie chimique. Laiterie. Brasserie**

Appareils vacum en aluminium

## Fonderie et Robinetterie de Lyss



Robinetterie  
pour  
Eau, Gaz  
et Vapeur  
pour Cabinets  
de Toilette,  
Salles  
d'opération,  
W.-C.

Batterie pour lavabos de salle d'opération