

Zeitschrift: Bulletin technique de la Suisse romande
Band: 44 (1918)
Heft: 4

Werbung

Nutzungsbedingungen

Die ETH-Bibliothek ist die Anbieterin der digitalisierten Zeitschriften auf E-Periodica. Sie besitzt keine Urheberrechte an den Zeitschriften und ist nicht verantwortlich für deren Inhalte. Die Rechte liegen in der Regel bei den Herausgebern beziehungsweise den externen Rechteinhabern. Das Veröffentlichen von Bildern in Print- und Online-Publikationen sowie auf Social Media-Kanälen oder Webseiten ist nur mit vorheriger Genehmigung der Rechteinhaber erlaubt. [Mehr erfahren](#)

Conditions d'utilisation

L'ETH Library est le fournisseur des revues numérisées. Elle ne détient aucun droit d'auteur sur les revues et n'est pas responsable de leur contenu. En règle générale, les droits sont détenus par les éditeurs ou les détenteurs de droits externes. La reproduction d'images dans des publications imprimées ou en ligne ainsi que sur des canaux de médias sociaux ou des sites web n'est autorisée qu'avec l'accord préalable des détenteurs des droits. [En savoir plus](#)

Terms of use

The ETH Library is the provider of the digitised journals. It does not own any copyrights to the journals and is not responsible for their content. The rights usually lie with the publishers or the external rights holders. Publishing images in print and online publications, as well as on social media channels or websites, is only permitted with the prior consent of the rights holders. [Find out more](#)

Download PDF: 11.01.2026

ETH-Bibliothek Zürich, E-Periodica, <https://www.e-periodica.ch>

SOUMISSIONS

La Direction générale des C. F. F. met en soumission l'exécution, en trois lots, des travaux de maçonnerie, de pierre de taille, de béton armé, de charpente et de couverture pour la construction du bâtiment des machines, de l'installation de distribution et des transformateurs de l'usine hydro-électrique de Ritom, à Piotta.

Les travaux comprennent principalement : P1224 Y

maçonnerie	env. 6700 m ³
pierre de taille	» 600 m ³
béton armé	» 180 m ³
charpente	» 350 m ³
couverture	» 5000 m ²

On peut consulter les plans et les cahiers des charges et se procurer les formulaires de soumission au bureau de l'architecte, N° 88, à la direction générale, bâtiment d'administration des C. F. F., rue de l'Université 6, à Berne, et au Bureau des travaux de l'usine de Ritom à Piotta (Tessin).

Les offres devront parvenir à la direction générale des C. F. F., à Berne, le 15 mars 1918 au plus tard, sous pli fermé portant la suscription : « Construction de l'usine de Ritom ». Elles seront valables jusqu'au 30 avril 1918.

Offres d'exploitation de Brevets d'invention E. IMER-SCHNEIDER INGÉNIEUR CONSEIL GENÈVE

Les propriétaires des brevets suisses suivants désirent entrer en relations avec des fabricants suisses, en vue de la fabrication des articles brevetés et seraient disposés à céder des licences d'exploitation ou à vendre leurs brevets :

- N° 65016, du 3 juillet 1913 pour : Condensateur électrique et procédé pour sa fabrication, et N° 73117 du 9 décembre 1915 pour : Indicateur de mise à terre pour lignes électriques, **Georges Giles**, et les brevets allemands correspondants N° 294923 du 1 mai 1914 et G. N° 43507 VIII/21 e du 14 décembre 1915.
- N° 59748, du 15 février 1912, **Armand Couaillet**, pour : Allumeur-extincteur automatique.
- N° 70678, du 23 mars 1915 et N° 64315, du 28 décembre 1912, **Blackstone, Carter et Carter**, pour : Dispositif pour l'introduction du combustible dans les moteurs à combustion interne.
- N° 71120, du 29 mars 1915, **Peder Wessel**, pour : Limiteur de courant à fil chaud pour courant alternatif.
- N° 68995, du 7 novembre 1914, **J. M. Voith**, pour : Dispositif de guidage pour les barres de support de machines automatiques à fabriquer les allumettes à dispositifs de poussées multiples.

Prière d'adresser les offres ou propositions à **M. E. Imer-Schneider**, ingénieur-conseil, 8, Boul. James Fazy, à Genève, qui les transmettra à qui de droit.

NOS

Ciments résistant à l'action des acides

lient des matériaux de différents genres. Ils s'emploient pour les carrelages, revêtements et lambrissages. Ils résistent non seulement à l'action des acides, mais aussi à celle de l'eau.

Demandez renseignements détaillés et prix de vente à la

FABRIQUE de COLLE à FROID O. MESSMER, BALE

Nous cherchons pour notre bureau de traduction

Traducteur technique

capable et absolument habitué à un travail indépendant, connaissant parfaitement à fond les langues française, italienne et allemande et possédant une longue pratique dans les fabriques de machines.

Les candidats sont priés de soumettre des offres détaillées concernant l'âge, l'activité jusqu'à ce jour, les études faites, les prétentions et la date d'entrée éventuelle et d'y joindre copie de leurs certificats.

SULZER FRÈRES
Société anonyme,
Winterthur.

(Za. 1731 g.)

Nous cherchons pour entrée immédiate un :

Ingénieur agronome

pour la Suisse romande.

Adresser offres avec prétentions à la
Société coopérative Suisse de la Tourbe à Berne,
Bundesgasse, 34. P 904 Y

A LOUER

1-2 excavateurs à benne piocheuse,

à vapeur, à 4 chaînes, contenance de la benne 0,40 m³

Fritz Marti S. A., Berne

CALORIE S. A. — GENÈVE

Chauffage et ventilation
Ateliers de construction
Grosse chaudronnerie et tôlerie
Soudure autogène

Spécialités :

**Grilles spéciales pour anthracite du Valais
et poussières**
Chaudière de tous genres, marmites à vapeur
Réservoirs, Réchauffeurs
Souffleries.

Métaux antifrictions

Soudures d'étain

Métaux purs

Articles techniques

Vestit Metal S.A.

Zurich.



OCCASION

A vendre faute d'emploi une certaine quantité de matériel de forgeron et d'entrepreneur.

Pour renseignements, s'adresser à H. Hoog-Mons, entrepr., à Fribourg.

Corps protecteur contre le gel

en mortier et béton

FABRICATION ET VENTE :

Kasp. Winkler & C^{ie} Zurich, 5

Téléphone : Seinau 3963.

Adresse télégraphique : Sika.

Palans à vendre

6 pièces de 750, 1000, 2000, 3000 kilos.
S'adresser sous chiffres 102, à *L'Indicateur Vaudois*, Lausanne.

On cherche à acheter d'occasion un assez grand nombre de

Porteurs d'échafaudages.

Prière d'adresser les offres avec plus justes prix sous chiffre 103, à *L'Indicateur Vaudois*, à Lausanne.

Câbles

de différentes longueurs et de divers diamètres, neufs et usagés à vendre.
S'adresser sous chiffres 104, à *L'Indicateur Vaudois*, à Lausanne.

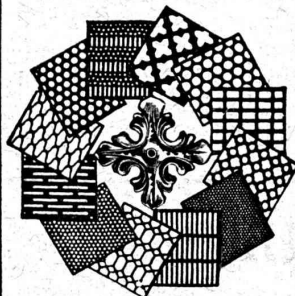
Bétonneuse

tout récent système, à vendre.
S'adresser sous chiffres 105, à *L'Indicateur Vaudois*, à Lausanne.

Technicien-mécanicien

spécialisé dans la construction de compresseurs et aspirateurs Vacuum, cherche place pour le 1^{er} avril.
Offres sous P 97 *Publicitas S. A.*, Winterthur.

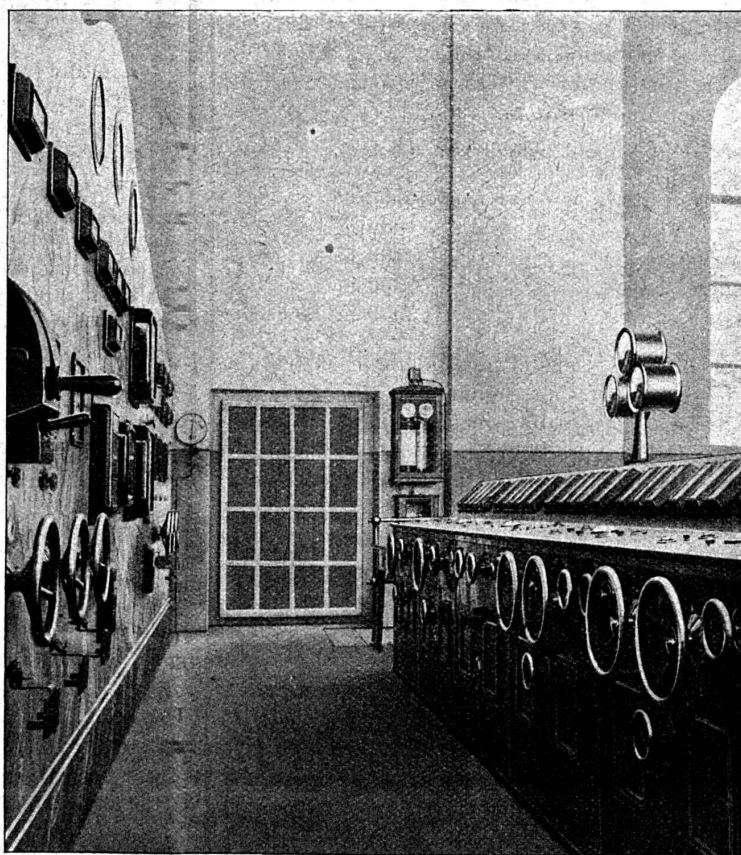
Tôles perforées



H. HEER & C^o
OLTEN 7384

Charles Maier, Schaffhouse (Suisse)

Fabrique d'Appareils Electriques



TABLEAUX DE DISTRIBUTION COMPLETS

Disjoncteurs à bain d'huile :: Interrupteurs pour lignes aériennes :: Sectionneurs
Parafoudres :: Coffrets de manœuvre pour moteurs.

TUYAUX FONTE DE CHOINDEZ

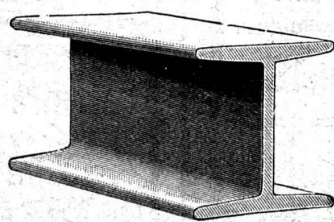


Lausanne.

Tubes acier à emboîtement

MAX SCHMIDT & C^{ie}
LAUSANNE

Fers
I B



profils
spéciaux

de Differdingen

Larges plats, U, zorès, cornières.

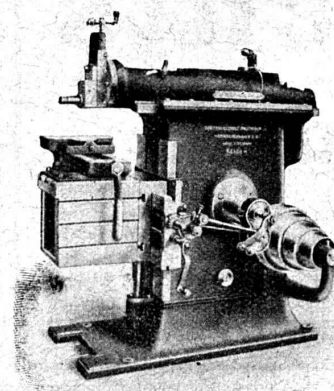
Siegrist & Stokar, Schaffhouse (Suisse)

Fabrique spéciale

d'Articles de Dessin et de Mesurage

..... Tables à dessin

S. A. des Ateliers de Constructions Mécaniques
de la Suisse Centrale
Ci-devant H. Bossart, Reiden



Etaux limeurs

course 150 mm.

Etaux limeurs

course 300 mm.

Tours parallèles

à bane rompu,
hauteur de pointes 150 et 230 mm.

Scies à froid

TRAVAUX D'ASPHALTAGE

Asphalte caoutchouté monolithé
Planelles et pavés en **Asphalte comprimé** pour Couvertures.
Terrasses, Trottoirs, Jeux de quilles, Tennis et Chaussées.

Couvertures en ciment volcanique.

Plaques isolatrices en asphalte.

Emulsion Etanchéité garantie Isolants divers.

ROSSO & SCHNEEBELI

Successeurs de H. LAVANCHY

LAUSANNE: Petit-Chêne, 10 (Tél. 26) VEVEY: Torrent, 10 (Tél. 151)

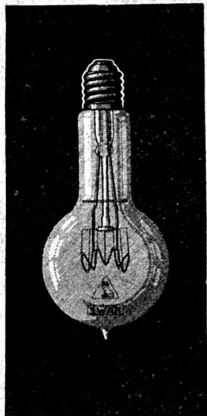
|| CEMENTS ||

résistant aux acides de fruits et minéraux
ne se dissolvant pas dans l'eau.

FABRICATION ET VENTE :

KASP. WINKLER & C^{IE} - ZURICH 5

Téléphone: Selnau 3063. Adresse télégr.: Sika



LAMPES

à filament étiré

1 Watt et 1/2 Watt

Fabrication exclusivement suisse

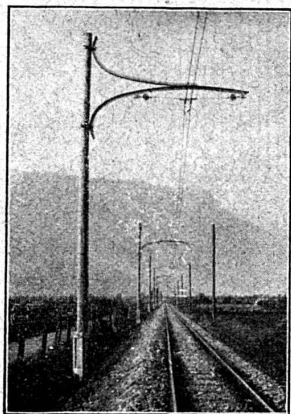
•

LUMIÈRE S.A.

ZOUC (Suisse)

•

USINE à GOLDAU



Fabrique de Meubles en fer Biglen BIGLER, SPICHIGER & C^{IE}

Fabrication spéciale pour

**Matériel de lignes de contact et Matériel
d'équipement de chemins de fer électriques**

DIRECTION: Ing. MORGENTHALER

BUREAU TECHNIQUE à BERNE

Adresse pour la correspondance: BIGLER, SPICHIGER & C^{ie}, à BERNE

Téléphone N° 26 20 Adresse télégraphique: ELECTROBIGLEN BERNE

ATELIERS MÉCANIQUES --

SERRURERIE MÉCANIQUE

-- FORGE MÉCANIQUE --

ÉTAMPAGE -- PRESSAGE

MENUISERIE MÉCANIQUE

PEINTURE -- SOUDURE AU-

TOGÈNE -- FABRICATION

D'ARTICLES EN SÉRIES



Henri Brändli, Horgen

Fabrique de carton bitumé, ciment ligneux

Spécialité: ♦♦♦♦

Plaques isolatrices asphaltées

en toutes épaisseurs et de tous genres pour

Couvertures imperméables de ponts, tunnels, passages, chapes de voûte, soubassements, etc

ISOLATIONS

(Fourniture et pose)

ISOLATIONS

Feutre et tapis isolant.

Asphalte isolant.

Meilleures références.

Télégr. Henri Brändli.

Service soigné

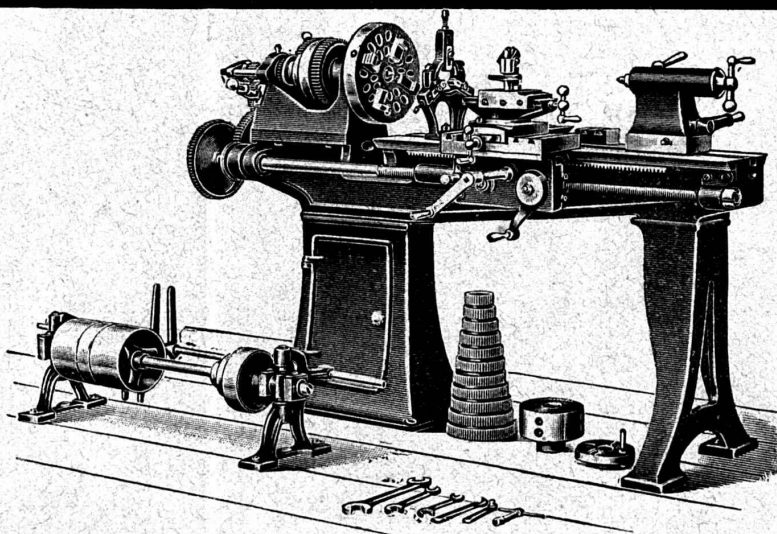
Téléphone: 38

FABRIQUE de MACHINES S.A.

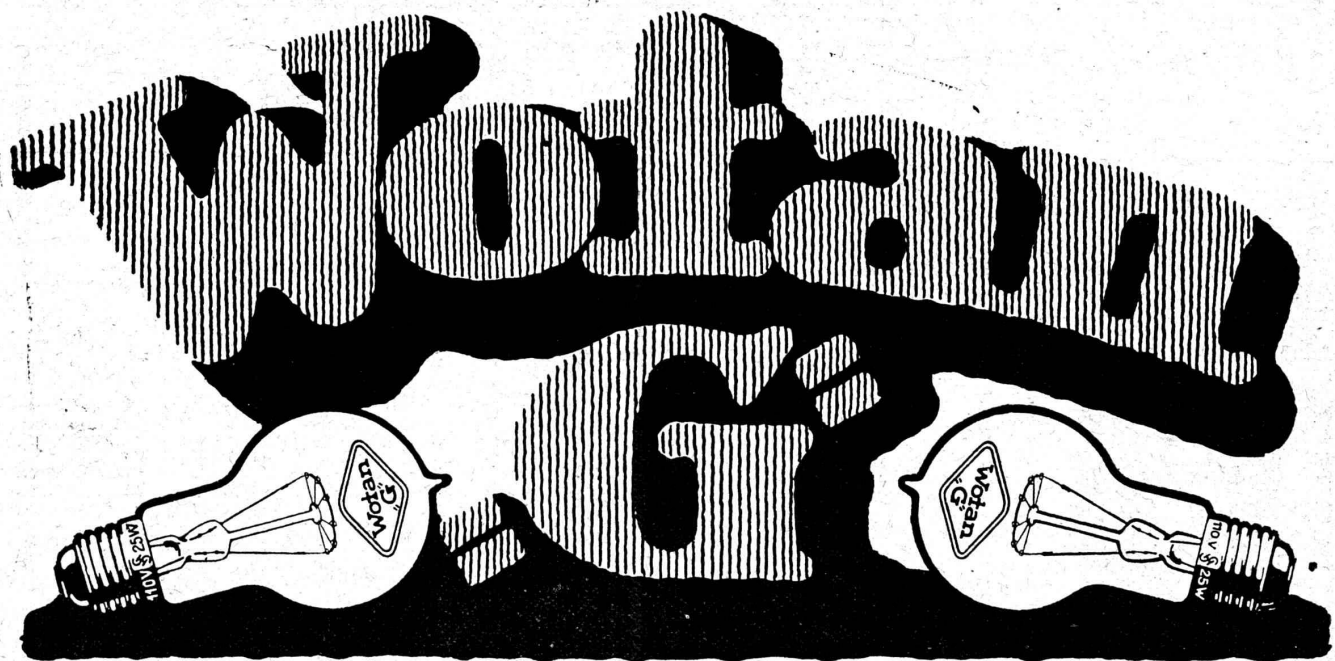
MACHINES-OUTILS

Herzogenbuchsée

Téléphone 38 (SUISSE) Téléphone 38



Type 180-1000 disponibles avec permis d'exportation



La lampe Wotan à remplissage gazeux

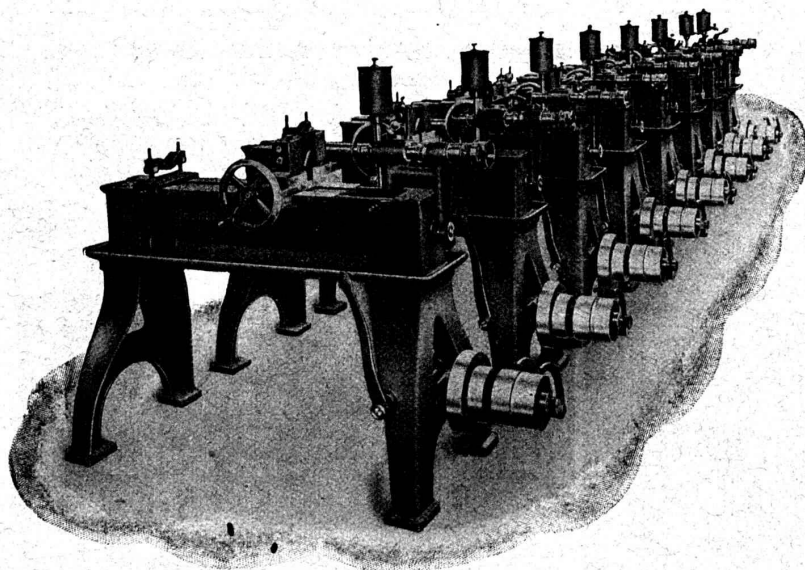
Siemens-Schuckertwerke · Bureau Zurich

Société Suisse de Machines Outils Oerlikon

TÉLÉ GRAPHE OUTIL OERLIKON
PHONE : ZURICH : (HOTTINGEN 6943)

10

Livrable dans 2—3 mois :



**Machines à centrer
à deux broches**

**pour axes
jusqu'à 120 mm. de diam.**



Fabrication en série.

PRESSPAN

WEIDMANN



PRO
PRA

Feuilles en toutes épaisseurs, depuis 1/10 mm Rouleaux et rubans continus de 1/10 à 1 m Presspan huilés et vernis. Presspan micacés. Pièces découpées, pièces isolantes diverses. De mandez offres et échantillons. **FABRIQUE DE CARTONS PRESSPAN ET DE MATIÈRES ISOLANTES POUR L'ELECTRICITE CI-DEVANT H. WEIDMANN S.A.**

RAPPERSWIL



SUISSE

ATELIERS DE CONSTRUCTIONS S. A.

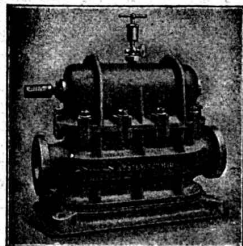
ci-devant A. Schmid
Fondés en 1874

• ZURICH •

Adr. Télég. : Sihlfabrik
Téléphone 3514. Selnau

COMPTEURS D'EAU

pour le contrôle de la consommation du combustible nécessaire pour tous les propriétaires de chaudières.



Compteur d'eau à double piston.

Plus de 10.000 appareils en service

Pompes
Moteurs à eau
Turbines
Compresseurs
Presses hydrauliques
Presses à excentrique
Engrenages à vis sans fin
Appareils pour la production de gaz d'air, système Schmid
Appareils orthopédiques, système Prof. Dr. Schulthess

VILLE DE LAUSANNE ÉCOLE DES MÉTIERS

Un poste de maître complètement attaché à l'Etablissement pour les cours théoriques (dessin technique, mathématiques élémentaires, physique, mécanique, métallurgie, électricité) est au concours.

Les candidats ingénieurs ou techniciens, mécaniciens ou électriciens, doivent être porteurs d'un diplôme d'une école technique et posséder quelques années de pratique dans l'industrie.

L'enseignement suivant programme comprendra une trentaine d'heures de leçons par semaine, plus les préparations, corrections et travaux spéciaux.

P-10585-L

Traitement : 180-210 fr l'heure de leçons hebdomadaire annuelle suivant capacité, expérience et années de service, plus augmentations légales. Entrée en fonctions fin avril 1918. L'intéressé fera partie d'une caisse de retraite officielle.

Les offres de service se feront sur formulaire spécial qui sera envoyé sur demande par la Direction de l'Ecole et adressées accompagnées de certificats au Département de l'Instruction Publique, 2^{me} Service, à Lausanne, jusqu'au 11 mars 1918, à 6 h. du soir.

SIKA

Pour
imperméabilisation
absolue

contre

les eaux du sous-sol et
de la montagne,
intempéries et humidité

Résiste

à toute épreuve aux
plus grandes pressions.

Avec de „Sika”
bouché e dense!



CONSERVADO

(Coloré, incolore
et inodore.)

Imprégnation (endurcissement) de façades, pierres naturelles et artificielles, béton de fondations. Protège contre le salpêtre, efflorescences et toutes sortes d'acides.



IGAS

est employé pour toutes sortes
de mastics et enduits.

(Produit spécial contre

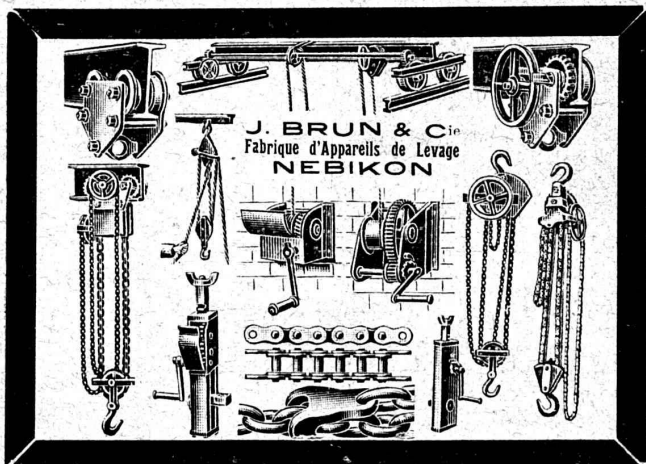
acides minéraux et de fruits.

Parquets posés environ 20.000 m²
bon marche.
emploi très simple, agréable au pas.

Tous les articles sont éprouvés depuis bien des années. Nous exécutons nous-mêmes les travaux ou fournissons du personnel, en toute garantie. Prospectus et références de premier ordre.

Téléph. : Selnau 3963.
Télég. : Sika.

KASP. WINKLER & C^o :: ZURICH 5
Fabrication de tous les ARTICLES CHIMIQUES POUR LA CONSTRUCTION



J. BRUN & C^{ie}
Fabrique d'Appareils de Levage
NEBIKON

Imprimerie La Concorde

Jumelles, 4, Lausanne

TRAVAUX EN TOUS GENRES

L'ÉCOLE LÉMANIA

LAUSANNE

prépare vite et très bien pour

POLYTECHNICUM

Ecole des Beaux-Arts, Paris
Ecole spéciale d'Architecture, Paris

EMBRAYAGE BENN

Protégé dans tous les pays industriels par 29 brevets et de nombreuses marques déposées.

L'Embrayage Benn est le premier embrayage à friction où l'on ait produit l'entraînement par deux anneaux de friction.

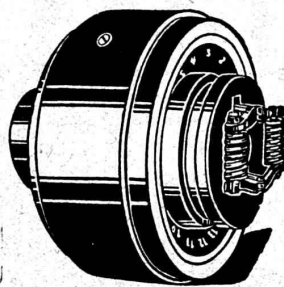
Tous les autres embrayages à deux anneaux de friction ne sont que des imitations de l'Embrayage Benn.

Parce que les parties essentielles de l'Embrayage Benn sont protégées par de nombreux brevets, les imitations ne peuvent rivaliser avec lui.

L'Embrayage Benn laisse loin derrière lui tous les autres embrayages à friction, tant par sa progressivité que par sa longue durée.

A cause des économies importantes qu'il permet de réaliser dans une usine, l'Embrayage Benn constitue un très bon placement d'argent.

Essayez l'Embrayage Benn pour vous en convaincre.



SOCIÉTÉ DES USINES DE LOUIS DE ROLL

Succursale : USINES DE CLUS (Canton de Soleure).

G. RUTTIMANN :: LAUSANNE

ENTREPRISES ÉLECTRIQUES



TÉLÉPHONE 3322

Maison spéciale pour la construction de

Réseaux électriques aériens

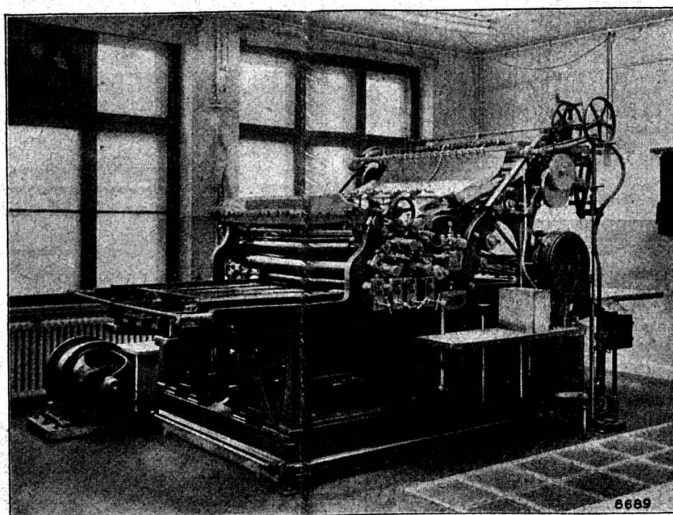
SOCIÉTÉ ANONYME

BROWN, BOVERI & C^{ie}, BADEN (Suisse)

Succursale à Mönchenstein, près Bâle

Bureau Technique pour la Suisse Romande : Lausanne, Avenue de la Gare, 3 :: Téléphone 21 59

Utilisation
rationnelle
des presses
en marchant
à la vitesse
la plus favorable.



Réglage
économique
et simple.
Sans rhéostats.
S'opérant
du poste de service.

**Commandes individuelles de presses d'imprimerie
par moteurs, réglables à collecteur, pour courant alternatif.**

NOMBREUSES RÉFÉRENCES