

Zeitschrift: Bulletin technique de la Suisse romande
Band: 44 (1918)
Heft: 3

Werbung

Nutzungsbedingungen

Die ETH-Bibliothek ist die Anbieterin der digitalisierten Zeitschriften auf E-Periodica. Sie besitzt keine Urheberrechte an den Zeitschriften und ist nicht verantwortlich für deren Inhalte. Die Rechte liegen in der Regel bei den Herausgebern beziehungsweise den externen Rechteinhabern. Das Veröffentlichen von Bildern in Print- und Online-Publikationen sowie auf Social Media-Kanälen oder Webseiten ist nur mit vorheriger Genehmigung der Rechteinhaber erlaubt. [Mehr erfahren](#)

Conditions d'utilisation

L'ETH Library est le fournisseur des revues numérisées. Elle ne détient aucun droit d'auteur sur les revues et n'est pas responsable de leur contenu. En règle générale, les droits sont détenus par les éditeurs ou les détenteurs de droits externes. La reproduction d'images dans des publications imprimées ou en ligne ainsi que sur des canaux de médias sociaux ou des sites web n'est autorisée qu'avec l'accord préalable des détenteurs des droits. [En savoir plus](#)

Terms of use

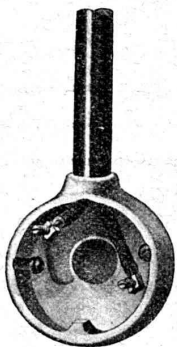
The ETH Library is the provider of the digitised journals. It does not own any copyrights to the journals and is not responsible for their content. The rights usually lie with the publishers or the external rights holders. Publishing images in print and online publications, as well as on social media channels or websites, is only permitted with the prior consent of the rights holders. [Find out more](#)

Download PDF: 02.05.2026

ETH-Bibliothek Zürich, E-Periodica, <https://www.e-periodica.ch>

SIEMENS - SCHÜCKERTWERKE

Succursale : ZÜRICH Löwenst., 55



Interrupteurs ZETA

à ressort

INTERCHANGEABLE



La longue durée de l'interrupteur Zeta

15000 couplages

est augmentée par la possibilité de remplacer les ressorts, dans la tête de l'interrupteur. Le remplacement s'effectue sans outillage spécial, sans déserrage de vis et sans aucun danger, la tête étant hors circuit.

SANS AUGMENTATION DU PRIX DE L'INTERRUPTEUR

LIBRAIRIE F. ROUGE & C^{ie}

6, Rue Haldimand LAUSANNE Rue Haldimand, 6

Vient de paraître :

Schweizerischer Ingenieur-Kalender 1918

Schweizerischer Bau-Kalender 1918

Chaque volume, 6 fr.

Les deux volumes pris ensemble, 10 fr.

Agendas Dunod

Chaque volume, 3 fr. 30.

Offres d'exploitation de Brevets d'invention

E. IMER-SCHNEIDER INGÉNIEUR CONSEIL GENÈVE

Les propriétaires des brevets suisses suivants désirent entrer en relations avec des fabricants suisses, en vue de la fabrication des articles brevetés et seraient disposés à céder des licences d'exploitation ou à vendre leurs brevets :

N° 72197, du 10 mars 1915, **Compagnie de Fives-Lille**, pour : Appareil électro-magnétique permettant de faire un accouplement de deux arbres ou une absorption de puissance sans contact ni frotement.

N° 71085, du 18 février 1915, **Société Horme & Buire**, pour : Marteau-pilon actionné par fluide comprimé.

N° 54225, du 23 février 1910, **Paul-Joseph Cartault**, pour : Appareil stérilisateur d'eau sous pression à refroidissement rapide.

N° 48100, du 17 mai 1909, **Emil Claviez**, pour : Bande pouvant être transformée en fil par filage, procédé et appareil pour sa fabrication.

N° 71677, du 19 mars 1915, **J. et A. Niclausse**, pour : Système de grille pour foyer automatique.

Prière d'adresser les offres ou propositions à M. E. Imer-Schneider, ingénieur-conseil, 8, Boul. James Fazy, à Genève, qui les transmettra à qui de droit.

Nous cherchons pour notre bureau de traduction

Traducteur technique

capable et absolument habitué à un travail indépendant, connaissant parfaitement à fond les langues française, italienne et allemande et possédant une longue pratique dans les fabriques de machines.

Les candidats sont priés de soumettre des offres détaillées concernant l'âge, l'activité jusqu'à ce jour, les études faites, les prétentions et la date d'entrée éventuelle et d'y joindre copie de leurs certificats.

SULZER FRÈRES
Société anonyme;
Winterthur.

(Za. 1731 g.)

Nous cherchons

1 Ingénieur ou Technicien

spécialisé dans la construction des turbines hydrauliques.

1 Ingénieur ou Technicien

ayant grande expérience de la construction des appareils de levage et versé dans l'établissement des projets et devis.

P 80642 V

Emplois stables et bien rétribués. Adresser offres avec certificats, références, prétentions et date d'entrée aux Ateliers de Constructions Mécaniques de Vevey.

Technicien pour l'Espagne

Pour entrée immédiate on cherche un technicien expérimenté comme assistant du directeur des travaux pour la construction d'une installation de force motrice (galeries et conduite forcée rivée). Parfait en correspondance française. Durée de l'engagement 6 mois. Voyage aller et retour payé.

Offres avec certificats et photo à Locher & Cie, Entreprise de Travaux Publics et Bâtiments à Zurich.

Importante usine recherche les services de plusieurs

Ingénieurs Techniciens

particulièrement versés dans la technique des roulements à billes et de leurs applications. Situation intéressante et d'avenir. Ecrire en détaillant les références. Adresse M. SPIEMONT, 25, rue du Marché, NEUILLY s/Seine, FRANCE.

ON CHERCHE

Constructeur

expérimenté, bien au courant des turbines hydrauliques.

Adresser références et prétentions à la S. A. des Ateliers Piccard, Picet & Cie, à Genève.

P-20102-X

Corps protecteur contre le gel en mortier et béton

FABRICATION ET VENTE :

Kasp. Winkler & C^{ie} - Zurich, 5

Téléphone : Selnau 3003.

Adresse télégraphique : Si ka.

TRAVAUX D'ASPHALTAGE

Asphalte caoutchouté monolithe
 Planelles et pavés en **Asphalte comprimé** pour Couvertures,
 Terrasses, Trottoirs, Jeux de quilles, Tennis et Chaussées.
Couvertures en ciment volcanique.
 Plaques isolatrices en asphalte.
 Emulsion Etanchéité garantie Isolants divers.
ROSSO & SCHNEEBELI
 Successeurs de H. LAVANCHY
 LAUSANNE: Petit-Chêne, 10 (Tél. 26) VEVEY: Torrent, 10 (Tél. 151)

⌘ **CIMENTS** ⌘
 résistant aux acides de fruits et minéraux
 ne se dissolvant pas dans l'eau.
 FABRICATION ET VENTE :
KASP. WINKLER & C^{IE} - ZURICH 5
 Téléphone : Selnu 3963. Adresse télégr. : Sika



LAMPES
 à filament étiré
 1 Watt et 1/2 Watt
 Fabrication exclusivement suisse

•
LUMIÈRE S.A.
ZOUG (Suisse)

•
 USINE à GOLDAU

CLICHÉS SADAG
 GENÈVE (Sécheron)
 BELLEGARDE (Ain)

Autotypie - Zincgravure
 Chromotypographie - -
 - - - - Héliogravure

Tubes en fer
 noirs et galvanisés.
Tuyaux bouilleurs
 en diverses dimensions, neufs et usagés, sans engagement
à vendre.

Demandes avec dimensions et quantité à adresser : Postfach 21195 Zurich H.-B.

NOS

Ciments

résistant à l'action des

acides

lient des matériaux de différents genres, s'emploient pour les carrelages, revêtements et lambrissages. Nos ciments présentent de grands avantages en comparaison avec des produits de concurrence, car ils résistent non seulement à l'action des **acides**, mais aussi à celle de l'eau. Demandez prospectus avec conditions de vente.

FABRIQUE de COLLE à FROID O. MESSMER, BALE



Henri Brändli, Horgen

Fabrique de carton bitumé, ciment ligneux.

Asphaltages en tous genres

pour Travaux publics, Bâtiments, Chemins de fer, Ponts, Chaussées, etc.

Parquet sur asphalte. Carrelage de bois mis en asphalte.

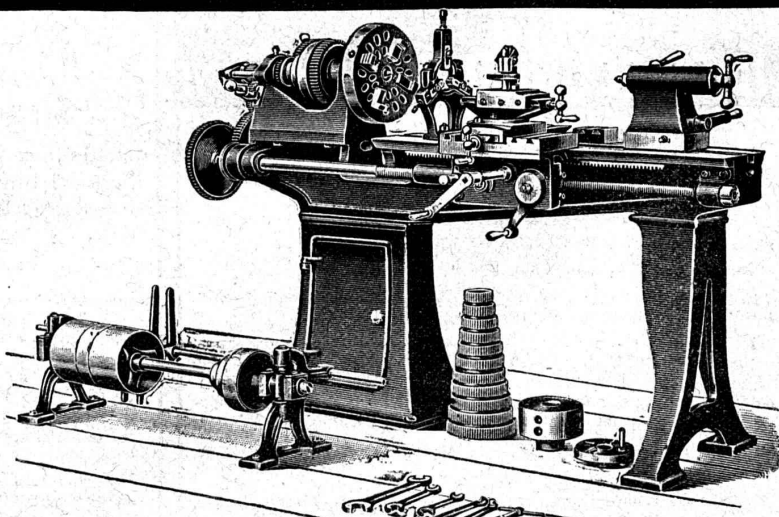
Meilleures références.
 Télégr. Henri Brändli.

Service soigné.
 Téléphone : 38

FABRIQUE de MACHINES S.A.
 MACHINES-OUTILS

Herzogenbuchsée

Téléphone 38 (SUISSE) Téléphone 38



Type 180x1000 disponibles avec permis d'exportation



La lampe Wofan à remplissage gazeux

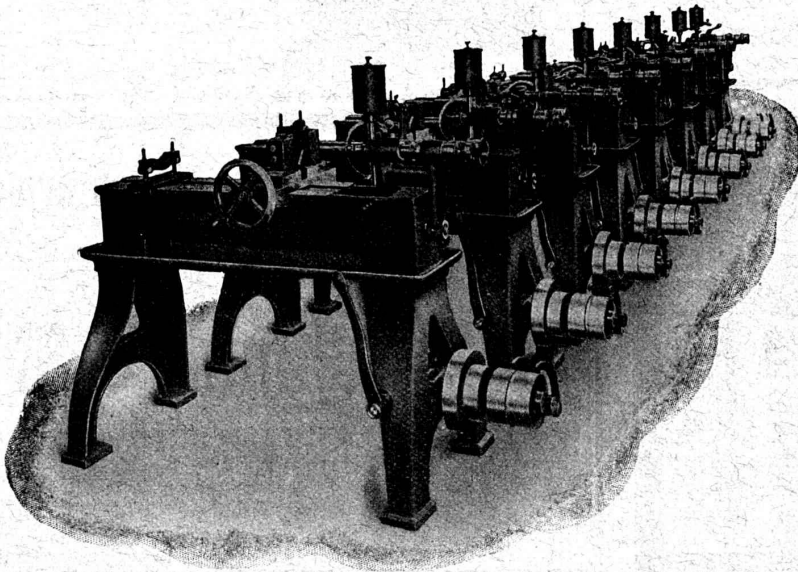
Siemens-Schuckertwerke · Bureau Zurich

Société Suisse de Machines Outils Oerlikon

TÉLÉ GRAPHE OUTIL OERLIKON
PHONE : ZURICH : (HOTTINGEN 6943)

10

Livrable dans 2—3 mois :



**Machines à centrer
à deux broches**

pour axes
jusqu'à 120 mm. de diam.

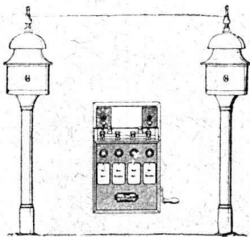


Fabrication en série.

Hasler, Société anonyme, Berne

Successeur de l'Atelier des Télégraphes de G. HASLER
FONDÉ EN 1852

APPAREILS TÉLÉGRAPHIQUES et TÉLÉPHONIQUES
Téléphones spéciaux pour installations à fort courant.



Appareils électriques

de BLOC et de SIGNAUX

pour
Chemins de fer

Courroies

en coton et en poils de chameau, pour transmission ;
en chanvre, pour élévateurs et monte-charges ;
en coton et en chanvre, pour transporteurs.

Tuyaux en Chanvre

pour tous usages.

ROBERT SUTER & Co
THAYNGEN-SCHAFFHOUSE

Fonderie et Robinetterie de Lyss

Serre-fils pour lignes aériennes

J. BRUN & Cie
Fabrique d'Appareils de Levage
NEBIKON

SIKA

Pour imperméabilisation absolue

contre les eaux du sous-sol et de la montagne, intempéries et humidité

Résiste à toute épreuve aux plus grandes pressions.

Avec de „Sika“ bouché e dense!

CONSERVADO

(Coloré, incolore et inodore.)

Impregnation (endurissement) de façades, pierres naturelles et artificielles, béton de fondations. Protège contre le salpêtre, efflorescences et toutes sortes d'acides.

IGAS

est employé pour toutes sortes de mastics et enduits.

Produit spécial contre acides minéraux et de fruits.

Parquets posés environ 20.000 m² bon marche. Emploi très simple, agréable au pas.

Tous les articles sont éprouvés depuis bien des années. Nous exécutons nous-mêmes les travaux ou fournissons du personnel, en toute garantie. Prospectus et références de premier ordre.

Téléph. : Selnau 3063. **KASP. WINKLER & Co** :: ZURICH 5
Télégr. : Sika. Fabrication de tous les ARTICLES CHIMIQUES POUR LA CONSTRUCTION

ATELIERS DE CONSTRUCTIONS S. A.

ci-devant A. Schmid • ZURICH • Adr. Télégr. : Sihlfabrik
Fondés en 1871 • Téléphone 3511, Selnau

COMPTEURS D'EAU

pour le contrôle de la consommation du combustible nécessaire pour tous les propriétaires de chaudières.

Plus de 10,000 appareils en service

- Pompes
- Moteurs à eau
- Turbines
- Compresseurs
- Presses hydrauliques
- Presses à excentrique
- Engrenages à vis sans fin
- Appareils pour la production de gaz d'air, système Schmid
- Appareils orthopédiques, système Prof. Dr. Schulthess

Compteur d'eau à double piston.

Fers ronds fluss pour béton armé

en barres de 12 à 14 m.

Max Schmidt & Cie

LAUSANNE

25, PLACE SAINT-LAURENT, 25

ATELIERS de CONSTRUCTIONS MÉCANIQUES

de VEVEY (Suisse)

TURBINES et RÉGULATEURS

Monte-charges de tous systèmes

Compresseurs.

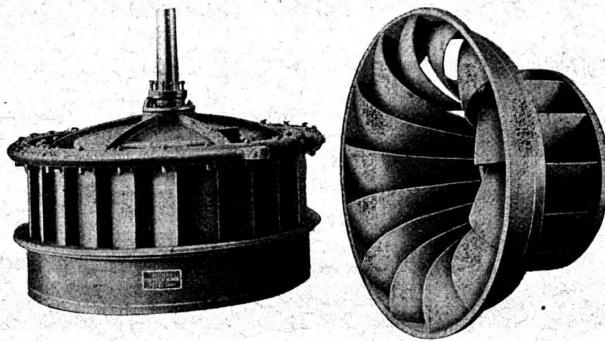
Presses hydrauliques.

ENGINS DE LEVAGE

Grues, ponts
et plaques tournantes.

Chariots transbordeurs.

BRANCHEMENTS et
CROISEMENTS



Turbine Francis à axe vertical et chambre d'eau ouverte.

Fonderie de FER et de BRONZE

PONTS et

Charpentes métalliques.

RÉSERVOIRS

et CHAUDIÈRES

GAZOMÈTRES
TUYAUX

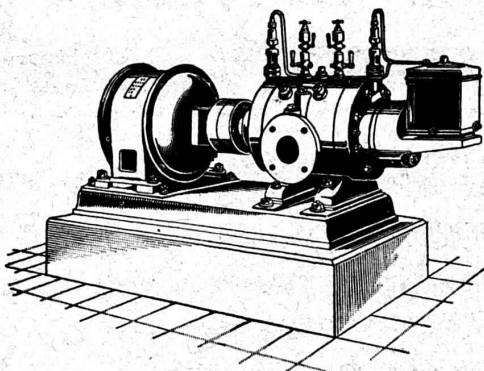
BARRAGES et ÉCLUSES

DEVIS de toutes MACHINES
sur demande.

Société Suisse pour la Construction de Locomotives et de Machines, Winterthur

Compresseurs rotatifs et Pompes à vide «Winterthur»

pour pressions jusqu'à 8 atmosphères et vide jusqu'à 99 %



Couplage direct avec électromoteurs ou commandé par courroie.

Allure douce, pas de trépidations.

Pas de soupapes ou autres organes de distribution.

Usure des plus minime par suite de notre dispositif breveté d'anneaux équilibreur.

Grande sûreté de marche et entretien minime.

Encombrement, poids et fondations des plus réduits, l'appareil pouvant ainsi être installé partout et être rendu facilement transportable.

Prix d'achat et frais de montage modérés.

Prospectus et Devis sur demande.

HARTMANN & BRAUN
A.G. FRANKFURT A.M.

Représentant général pour la Suisse :
Camille BAUER, Bâle
Dornacherstrasse 18

Instruments de mesure portatifs

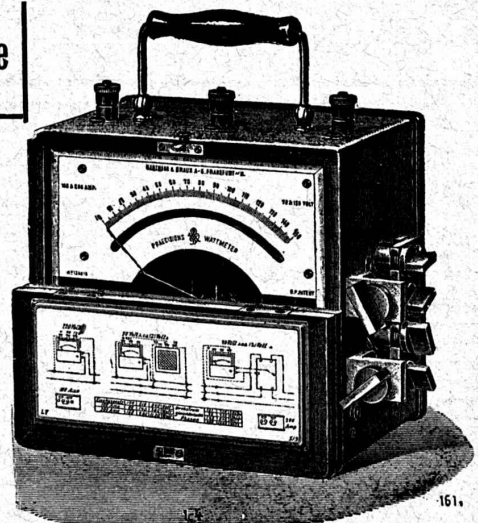
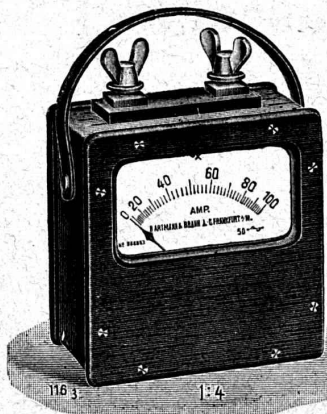
Voltmètres, ampèremètres, wattmètres, ohmmètres, essayeurs d'isolement, phasemètres, fréquencemètres, etc., pour toutes espèces de courant.

Construction de précision pour laboratoires essais et mesures de contrôle.

Constructions plus robustes pour monteurs, etc.

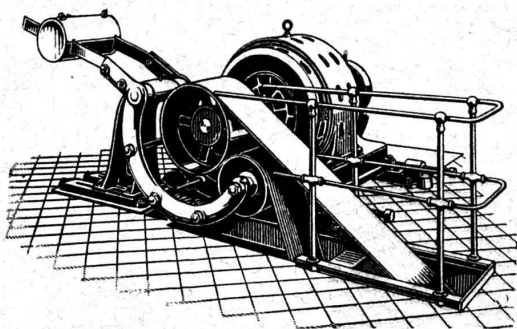
Demander des catalogues ou devis spéciaux.

Voir aussi l'appendice du catalogue extrait 1913.





∞ SOCIÉTÉ DES USINES DE LOUIS DE ROLL ∞
 SUCCURSALE: **USINE DE CLUS** CT. DE SOLEURE



Concessionnaire pour la Suisse
 des

Transmissions "LENIX" breveté

Transmission directe pour les plus grands rapports possibles.
 Pas de renvois. Economie de force, de courroie et de place
 Poulies enrouleuses sur billes.

Installations de transmissions complètes.
 pour toutes les branches de l'industrie. Exécutions modernes avec
 paliers graisseurs automatiques et paliers à billes

EMBAYAGE BENN

G. RUTTIMANN :: LAUSANNE

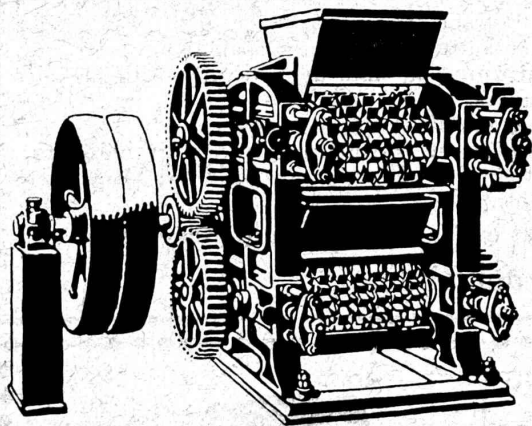
ENTREPRISES ÉLECTRIQUES



TÉLÉPHONE 3322

Maison spéciale pour la construction de

Réseaux électriques aériens



Broyeurs - Concasseurs

Construction "Daverio"

pour anthracite, coke, briquettes, charbon, sel, craie, argile
 et autres matières semi-dures.

Installations complètes de broyage, concassage, criblage
 et transport.

PLANS et DEVIS SUR DEMANDE

Daverio & C^{ie} S.A. Ateliers de **Zurich**
 Construction

Mannesmannröhren-Werke, Düsseldorf

TUBES

sans pour chaudières, installations de chauffage, conduites d'eau, de vapeur, d'acides, etc.
 à brides
soudure à emboîtement
 de sondage
 et à bouts filetés et à manchon depuis 1/8"
soudés de précision étirés à froid, pour la construction d'automobiles, de bicyclettes, etc.

SERPENTINS et SPIRALES. POTEAUX TUBULAIRES d'éclairage et de traction.

Représentant pour la Suisse: **Ernest DEFFNER, Ingénieur, ZURICH VI, Frohburgstrasse, 54.**