

Zeitschrift: Bulletin technique de la Suisse romande
Band: 44 (1918)
Heft: 26

Werbung

Nutzungsbedingungen

Die ETH-Bibliothek ist die Anbieterin der digitalisierten Zeitschriften auf E-Periodica. Sie besitzt keine Urheberrechte an den Zeitschriften und ist nicht verantwortlich für deren Inhalte. Die Rechte liegen in der Regel bei den Herausgebern beziehungsweise den externen Rechteinhabern. Das Veröffentlichen von Bildern in Print- und Online-Publikationen sowie auf Social Media-Kanälen oder Webseiten ist nur mit vorheriger Genehmigung der Rechteinhaber erlaubt. [Mehr erfahren](#)

Conditions d'utilisation

L'ETH Library est le fournisseur des revues numérisées. Elle ne détient aucun droit d'auteur sur les revues et n'est pas responsable de leur contenu. En règle générale, les droits sont détenus par les éditeurs ou les détenteurs de droits externes. La reproduction d'images dans des publications imprimées ou en ligne ainsi que sur des canaux de médias sociaux ou des sites web n'est autorisée qu'avec l'accord préalable des détenteurs des droits. [En savoir plus](#)

Terms of use

The ETH Library is the provider of the digitised journals. It does not own any copyrights to the journals and is not responsible for their content. The rights usually lie with the publishers or the external rights holders. Publishing images in print and online publications, as well as on social media channels or websites, is only permitted with the prior consent of the rights holders. [Find out more](#)

Download PDF: 12.01.2026

ETH-Bibliothek Zürich, E-Periodica, <https://www.e-periodica.ch>

BULLETIN TECHNIQUE DE LA SUISSE ROMANDE

Organe en langue française de la

SOCIÉTÉ SUISSE DES INGÉNIEURS ET DES ARCHITECTES

ABONNEMENTS :

Suisse : 1 an, 12 francs
Etranger : 14 francs

Pour sociétaires :

Suisse : 1 an, 10 francs
Etranger : 12 francsPrix du numéro :
75 centimes.Pour les abonnements
s'adresser à la librairie
F. Rouge & C°, à Lausanne.ainsi que de
l'Association des Anciens Elèves
de l'Ecole d'Ingénieurs de l'Université de Lausanne
et des Groupes Romands de la G. e. P.

COMITÉ DE RÉDACTION

Président : D^r P. PICCARD, ingénieur, à Genève.
Secrétaire : HENRY BAUDIN, architecte, à Genève.

MEMBRES :

Fribourg : MM. F. BROILLET, architecte ; J. LEHMANN, ingénieur cantonal ; R. DE SCHALLER, architecte. — *Faud* : MM. EPITAUX, architecte ; W. GRENIER, ingénieur, professeur honoraire de l'Université de Lausanne ; E. JOST, architecte ; CH. TRÉVENAZ, architecte. — *Genève* : MM. E. IMER-SCHNEIDER, ingénieur-conseil ; PAUL PICCARD, ingénieur-constructeur. — *Ch. WEIBEL*, architecte. — *Neuchâtel* : MM. ED. ELSKES, ingénieur, A. MÉAN, ingénieur cantonal. F. PRINCE, architecte. — *Valais* : M. F. DE STOCKALPER, ingénieur.RÉDACTEUR : D^r H. DEMIERRE, ingénieur, Valentin, 2, Lausanne.

ANNONCES :

40 centimes la ligne
Rabais pour annonces répétéesTarif spécial pour
fractions de pages

S'adresser exclusivement

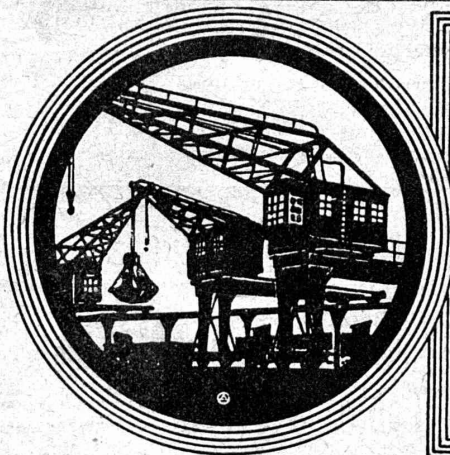
à l'Indicateur Vaudois
(Société Suisse d'Édition)

Jumelles, 4, Lausanne.

CONSEIL D'ADMINISTRATION DU BULLETIN TECHNIQUE :

E. IMER-SCHNEIDER, ingénieur-conseil, *président* ; J. CHAPPUIS, ingénieur. — A. DOMMER, ingénieur, — H. MEYER, architecte. — F. ROUGE, libraire.

ADMINISTRATION : LIBRAIRIE F. ROUGE & C°, 6, RUE HALDIMAND, LAUSANNE

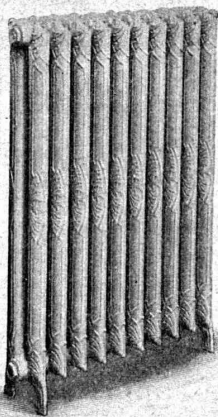
Appareils
sanitaires
en grosTroesch & C°
BerneAgents
des
Farnley Iron Co., Leeds
Doulton & C° L^{td}, Londres

DEMAG

Installations et Grues de Ports.
Installations de transport
et de chargement.

Bureau : ROBERT AEBI & C° ZÜRICH I. Werdmühleplatz 2

DEUTSCHE MASCHINENFABRIK AG DUISBURG



FABRIQUE LAUSANNOISE d'APPAREILS de CHAUFFAGE

G. Weber, constructeur, Lausanne

Maison fondée en 1889

CHAUFFAGES CENTRAUX - Ventilation

Chauffages par pulsion d'air chaud.

Spécialité soignée d'installation de

Cuisines complètes pour Hôtels, Pensions, etc.

Broches

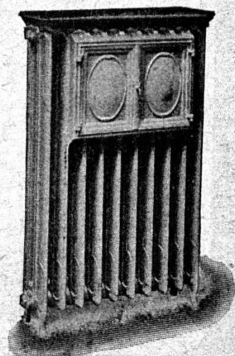
MARMITES A VAPEUR

Grillades

BUANDERIES COMPLÈTES, SIMPLES ET A VAPEUR

Références de tout premier ordre.

Exposition Nationale Suisse, Berne 1914, Groupe 20, MÉDAILLE D'OR





TRÉFILERIES RÉUNIES S.A. BIENNE

FERS & ACIERS
ÉTIRES DE PRÉCISION, POLIS, RONDS, CARRÉS, HEXAGONES & AUTRES PROFILS
QUALITÉS SPÉCIALES POUR VIS & DÉCOLLETAGES
ARBRES DE TRANSMISSIONS
EN ACIER SPECIAL, COMPRIMÉS, OU Tournés
FERS & ACIERS LAMINÉS À FROID
JUSQU'À 300 mm DE LARGEUR
FEUILLARDS POUR EMBALLAGES

GRAND PRIX EXPOSITION NATIONALE SUISSE BERNE 1914

GRANITS DU TESSIN

Société Anonyme H. Schulthess

Siège à PERSONICO, capital fr. 300,000

Direction à Lavorgo (Tessin)

Téléph. 8

ESCALIERS, BALCONS
SOUBASSEMENTS, TRAVAUX de FAÇADE

SPÉCIALITÉ :

Granit fin blanc de Verzasca pour travaux soignés,
gneiss blanc pour revêtements d'escaliers en fer
ou en béton armé.

RÉFÉRENCES DE PREMIER ORDRE

Représentants :

à Genève M. A. Guelpa, Rue du Stand, 53
à La Chaux-de-Fonds, M. R. Chapallaz, architecte

A. MOREL ATELIER d'HÉLIOGRAPHIE ET DE PEINTURE DÉCORATIVE

LAUSANNE

JUMELLES 2 TÉLÉPHONE 3.27

HÉLIOGRAPHIE

Spécialité "PROCÉDÉ à SEC,,

DESSINS TECHNIQUES

FRISES

TAPISSERIES

AFFICHES

en une ou plusieurs couleurs, suivant
dessin exécuté par le client ou la maison

DÉCORATION

BÂTIMENTS · MAGASINS · RESTAURANTS

ENSEIGNES

BOIS TEINTÉS - DORURE

PROJETS ET DEVIS GRATIS

Société Anonyme "Union", à Bienne (Suisse)

Première Fabrique Suisse de CHAINES SOUDÉES

par procédé électrique breveté

CHAINES en TOUS GENRES



pour l'Industrie et l'Agriculture.

CHAINES CALIBRÉES et ÉPROUVÉES de la plus haute résistance
pour Grues et Monte-charges.

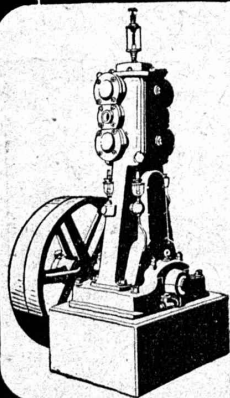
N. B. — La chaîne courante n'est vendue que par les marchands de fer.

Siegrist & Stokar, Schaffhouse (Suisse)

Fabrique spéciale

d'Articles de Dessin et de Mesurage

Tables à dessin



Ateliers de Construction Burckhardt, Bâle

Compresseurs

Pompes à vide sèches

Pompes à vide humides

Essoreuses

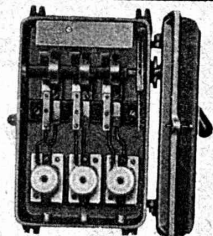
Machines spéciales pour la teinture et pour l'apprêt.



**MOVO-S-A
VEVEY**

Fabrique d'Appareils électriques

Coffrets de manœuvre - Interrupteurs-commu-
teurs étoile-triangle - Disjoncteurs-automatiques
Limiteurs de courant - Interrupteurs à pression
Interrupteurs à flotteurs - Boîtes de bran-
chement pour fusibles - Interrupteurs à levier
Prises de courant - Lamelles en fil d'argent



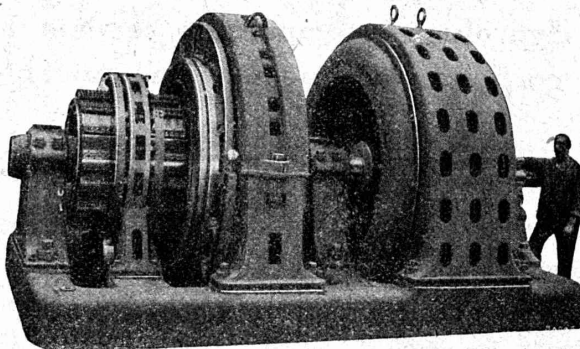
S.A. des ATELIERS de SÉCHERON

(Brevets Thury)

G E N È V E

Ci-devant C^{ie} DE L'INDUSTRIE ÉLECTRIQUE ET MÉCANIQUE

MACHINES ÉLECTRIQUES EN TOUS GENRES
ET DE TOUTES PUISSANCES
COURANTS ALTERNATIFS ET CONTINU
ÉLECTROCHIMIE — TRACTION — RÉGULATEURS
TRANSPORTS DE FORCE ET DISTRIBUTION D'ÉNERGIE
SPÉCIALITÉS DE SURVOLTEURS-DÉVOLTEURS



Société des USINES de LOUIS de ROLL

Succursale : FONDERIE DE BERNE, à Berne.

Lettres et Télégrammes : Fonderie de Berne, à Berne.

Téléphone : 10.66



Appareils de levage : Ponts roulants, grues pivotantes,
grues de chargement, etc., pour
commande à bras et commande électrique.

Machines pour tourbières : Malaxeurs et transporteurs.

Matériel de chemins de fer : Ponts tournants et cha-
riots transbordeurs,
branchements et croisements pour voies normales et
voies étroites, Barrières.

Chemins de fer de montagne : Funiculaires complets,
avec freins spéciaux (sys-
tèmes brevetés), depuis 1898 80 exécutions.

Superstructures à crémaillère : Systèmes : Riggensbach,
Abt, Strub, Peter, etc.

Barrages : Installations métalliques et mécaniques pour
barrages et canaux, grilles, machines pour
nettoyer les grilles, treuils, etc.

Renseignements sur des installations faites, références
Projets et Devis sont à disposition.

Manufacture de Papiers
STOUKY, BAUMGARTNER & C^e
LAUSANNE et RENENS

Spécialité de Papiers
utilisés dans l'Industrie du Bâtiment

ÉLECTRICITÉ
Jules CAUDERAY

Maison fondée en 1866

Rue d'Etraz, 28- LAUSANNE

Téléphone 10.63

CALCULS DE STABILITÉ
Projets - Devis - Mise en soumission - Surveillance - Expertise
BÉTON ARMÉ et CONSTRUCTIONS DIVERSES

A. PARIS, Ingénieur-Conseil indépendant
des brevets et des entreprises
Avenue Jomini :: LAUSANNE :: Téléph. 46.92

TRAVAUX D'ASPHALTAGE

Asphalte caoutchouté monolithe
Planelles et pavés en Asphalte comprimé pour Couvertures,
Terrasses, Trottoirs, Jeux de quilles, Tennis et Chaussées.
Couvertures en ciment volcanique.

Plaques isolatrices en asphalte.
Emulsion Étanchéité garantie Isolants divers.

ROSSO & SCHNEEBELI

Successeurs de H. LAVANCHY

LAUSANNE: Petit-Chêne, 10 (Tél. 26) VEVEY: Torrent, 10 (Tél. 151)

BAUMANN FRÈRES

Ateliers pour la construction de
Ressorts en tous genres



RESSORTS EN FIL D'ACIER DE 0,2-50 mm. D'ÉPAISSEUR
en fil de laiton, nickel et bronze

pour toutes machines et appareils
RESSORTS EN TOLE D'ACIER TREMPÉ BLEUI
RONDELLES A RESSORT

Articles techniques pour l'industrie textile

Calculs pour la capacité de charge à disposition
de nos clients

Cérésite

Brevetée
s. g. d. g.

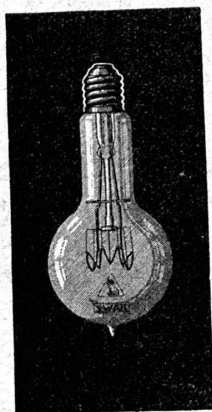
Hydrofuge incomparable rendant le
mortier rigoureusement imperméable

Représentants généraux pour la Suisse :

Gétaz, Romang, Ecoffey s. a.

LAUSANNE. tél. 3880. · VEVEY, tél. 77.

Adresse Télégraphique : Matériaux.



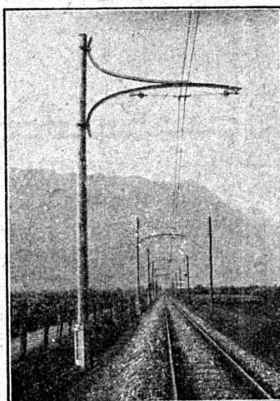
LAMPES

à filament étiré

1 Watt et $\frac{1}{2}$ Watt
Fabrication exclusivement suisse

LUMIÈRE S.A.
ZOUG (Suisse)

USINE à GOLDAU



BIGLER, SPICHIGER & C^{ie}, S. A.

à BIGLEN (Berne)

Fabrique de meubles en fer et de machines

Fabrication spéciale pour

**Matériel de lignes de contact et Matériel
d'équipement de chemins de fer électriques**

DIRECTION : Ing. MORGENTHALER

BUREAU TECHNIQUE à BERNE

Adresse pour la correspondance : BIGLER, SPICHIGER & C^{ie}, à BERNE
Téléphone N° 26 20 · Adresse télégraphique : ELECTROBIGLEN BERNE

ATELIERS MÉCANIQUES -
SERRURERIE MÉCANIQUE
- FORGE MÉCANIQUE -
ÉTAMPAGE - PRESSAGE

MENUISERIE MÉCANIQUE
PEINTURE - SOUDURE AU
TÔGÈNE - FABRICATION
D'ARTICLES EN SÉRIES



Henri Brändli, Horgen

Fabrique de carton bitumé, ciment ligneux.

Asphaltages en tous genres

pour Travaux publics, Bâtiments, Chemins de fer, Ponts, Chaussées, etc.
Parquet sur asphalte. Carrelage de bois mis en asphalte.

Meilleures références.
Télégr. Henri Brändli.

Service soigné.
Téléphone : 38

Fonte pour canalisation

à haute pression

des Usines de Choindex

TUYAUX FER ÉTIRÉ

Max Schmidt & C^{ie}, Lausanne

BAUER S. A.

ZURICH 6

Fabrique spéciale de Coffres-forts
Portes blindées

Compartiments de location pour banques.

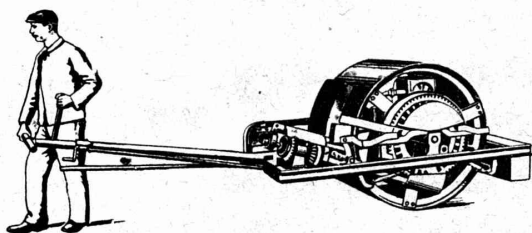
Meubles de bureau en acier - Etagères pour livres
et dossier - Installation de Bibliothèques et Archives.

La plus ancienne et la plus importante fabrique suisse de la branche
Fondée en 1862

E. BECK
PERLES, PRÈS BIENNE
 Télégrammes : PAPPBECK Téléphone

Fabrique pour
Plaques d'asphalte pour isolations en tous genres
 Tapis d'isolation :: Plaques asphaltées en liège
 Papier pour couverture :: Carton bitumé cannelé :: Carbolineum
 et tous les produits d'asphalte et de goudron.

U. AMMANN, Ateliers de Constructions
LANGENTHAL (Suisse)



SPECIALITÉ DE
MACHINES POUR LA CONSTRUCTION DE ROUTES
 Concasseurs et moulins,
 Défonceuses,
 Collecteurs pour boue,
 Goudronneuses,
 Rouleaux pour routes et trottoirs,
 Élévateurs, Monte-charges, Transmissions

Etablissements U.H. Hildebrand & Co
 INGÉNIEURS-CONSTRUCTEURS
 Fondés en 1909

DÉPARTEMENT REVENTE

PARIS IX^e

10, Rue Nouvelle
 (Rue de Clichy)

Téléphone : Central 48.60

GENÈVE

Rue Chaponnière 3

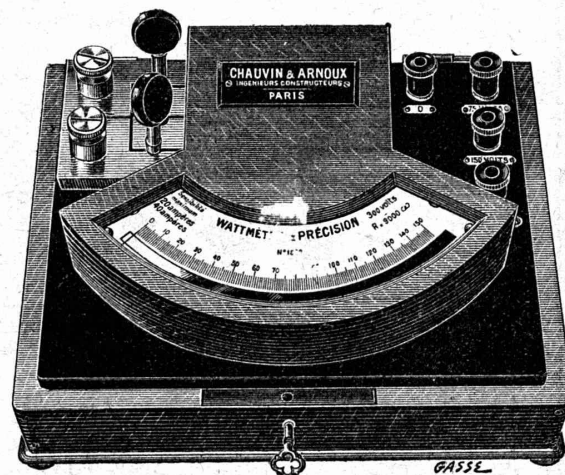
Téléphone 68.11

Adresse télégraphique :

Hiltebing Paris.

Adresse télégraphique :

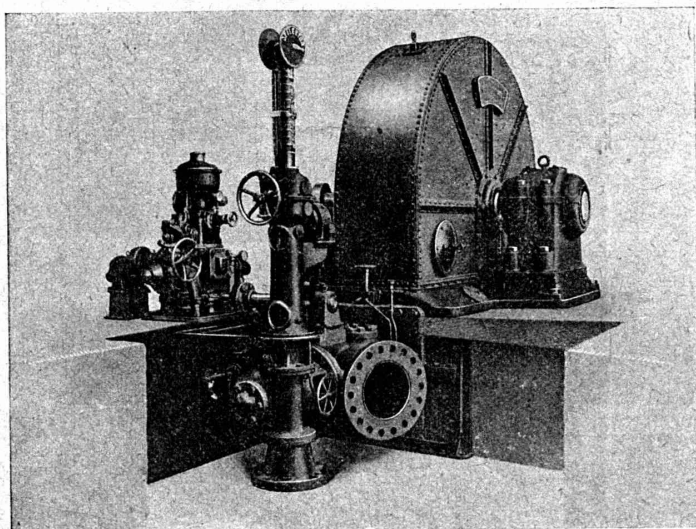
Hiltebing Genève.



Concessionnaires p^r la Suisse de la Maison Arnoux V^e Chauvin & C^{ie} à Paris

STÉ A^{ME} DES ATELIERS
PICCARD, PICTET & C^{IE}
 — GENEVE —

CENTRALE DE BJOELVEFOSSEN (Norvège).



TURBINE PELTON de 12,000 HP. CHUTE : 828 mètres.

TURBINES
HYDRAULIQUES

POUR TOUTES CHUTES
 &
 TOUTES PUISSANCES

RÉGULATEURS
 DE PRÉCISION
 À PRESSION D'HUILE

SYSTÈMES BREVETÉS

Lampes
Wotan-
à remplissage gazeux

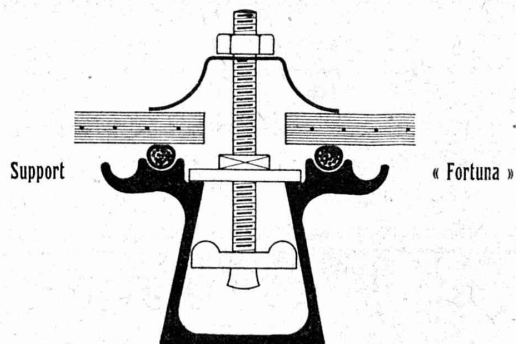
sont actuelles

*Le remplissage avec un
gaz noble permet
la plus haute exploitation
du courant.*

Siemens-Schuckertwerke
Bureau Zurich

CONSTRUCTION
de
Toitures sans Mastic
(Système Zimmermann)

Toiture éprouvée pour
fabriques, gares, etc.

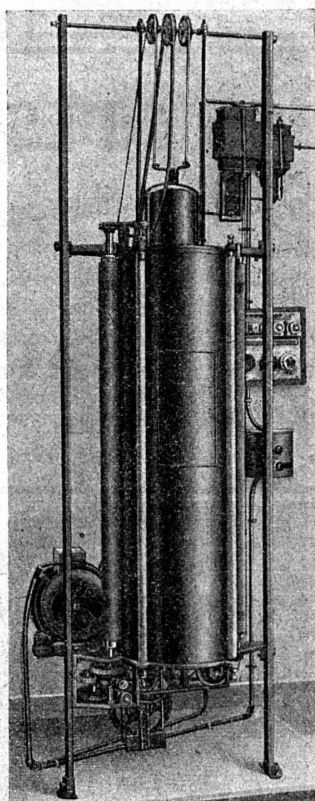


Walther & Müller
BERNE
BUREAU TECHNIQUE

Demandez notre visite.

TÉLÉPHONE 912.

Adresse télégraphique: WALTHERMULLER



**APPAREILS
ÉLECTRIQUES
d'Héliographie**

brev. + 75559

fournit

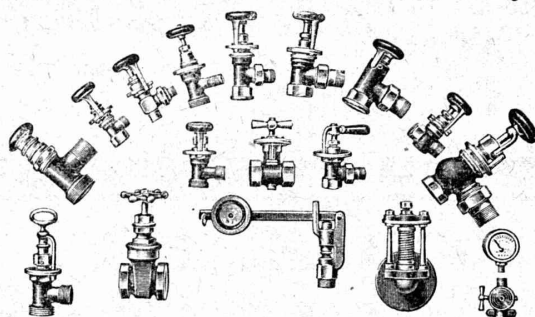
Société Suisse
d'Héliographie S.A.
ZURICH

INDICATEUR VAUDOIS

Livre d'adresses de Lausanne et du Canton de Vaud. — Dans toutes librairies.

:: PARAIT CHAQUE ANNÉE EN JANVIER ::

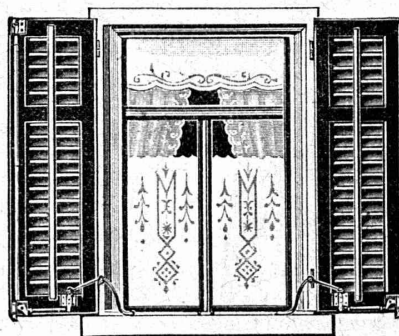
Fonderie et Robinetterie de Lyss



Spécialité: Robinetterie pour chauffages centraux

Tourne-volets "Universel"

BREVET + N° 55511 D. R. P. N. 24,340



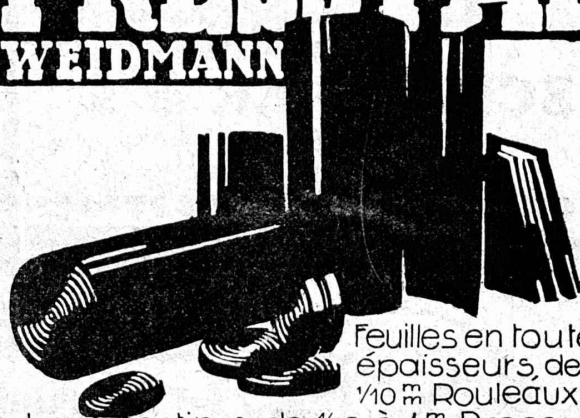
Exposition Nationale Suisse 1914: MÉDAILLE D'OR
Exposition Internationale pour le bâtiment 1913, à Leipzig
MÉDAILLE D'ARGENT

Pour manœuvrer les volets
à fenêtres fermées.

Za 2019 g

H. HESS, Pilgersteg-Ruti (Zurich)

**PRESSPAN
WEIDMANN**



PRO
PRA

Feuilles en toutes
épaisseurs depuis
1/10 m Rouleaux et
rubans continus de 1/10 à 1 m Presspan
huilés et vernis. Presspan micacés. Pièces
découpées, pièces isolantes diverses. De-
mandez offres et échantillons. **FABRIQUE
DE CARTONS PRESSPAN ET DE MATIÈRES
ISOLANTES POUR L'ÉLECTRICITÉ CI-DEVANT
H. WEIDMANN S.A.**

RAPPERSWIL

SUISSE



ATELIERS MÉCANIQUES
ACMÉ
LAUSANNE
12, Av. Fraisse. Tél. 1943
JEAN LIEBER

MACHINES THERMOGÈNES brev.

pour chauffer au pétrole et à l'huile lourde

pour plier, frotter, redresser à chaud, braser, tremper, recuire. Pour sécher des moules de fonderies.
pour la chauffe avant soudure autogène, pour chauffer des fours à cémenter, à tremper, à recuire, etc.

PARQUETERIE D'AIGLE FONDÉE EN 1855

Milan 1906 DIPLOME D'HONNEUR avec MÉDAILLE D'OR
GRAND PRIX
Exposition Internationale Lyon 1914
MÉDAILLE D'OR
Exposition Nationale Berne 1914.



Représentée à Lausanne par M. J. MERLE, Maupas, 13.
à Montreux par M. Alb. CHENEVAL, rue du Théâtre.
à Genève par M. Claude MERLE, rue des Sources, 9.

FABRIQUE D'INGRÉDIENTS POUR LA TREMPÉ

FONDÉE EN 1886

TÉLÉGRAMME : BRUN WÆDENSWIL — TÉLÉPHONE 102

Marque de fabrique



Palier chauffant.

Ed. BRUN, Wædenswil (Zurich)

Première fabrique spéciale de matériaux
pour la trempe et la soudure,
de graisse et huile réfrigérantes, etc.

Graisse et Huile réfrigérantes "Brun"

Graisse et huile réfrigérantes pour paliers, permettant
de remettre des paliers chauffés en un délai très court à
leur état normal. Refroidit les paliers chauds et les em-
pêche de se chauffer, en nettoyant en même temps les
coussinets de toute impropreté pendant la marche.

Se recommande pour la mise en
marche de nouvelles machines.

Economie de temps, de force, de charbon et d'argent.

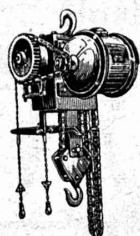
Marque de fabrique



Palier refroidi pendant la marche au moyen
de la graisse ou de l'huile réfrigérante Brun.

Production journalière 15,000 kg.

EXPORTATION



Palans électriques
Ponts roulants et
installations de transports
électriques.

Fabrique d'Ascenseurs
et de Machines

SCHINDLER & C^{ie}
LUCERNE

Division appareils de levage.

Coffres-forts

de construction incombustible
et incrochetable
fabriqués par la maison

A. & R. WIEDEMAR

Fondée en 1862 à Berne Fondée en 1862
Médaille d'Or : Exposition Nationale Suisse Berne 1914



Société Genevoise
d'Instruments de Physique. Genève

Installations frigorifiques.

Chaudronnerie légère

Outils de précision.

Compteurs électriques.