

Zeitschrift: Bulletin technique de la Suisse romande
Band: 44 (1918)
Heft: 23

Werbung

Nutzungsbedingungen

Die ETH-Bibliothek ist die Anbieterin der digitalisierten Zeitschriften auf E-Periodica. Sie besitzt keine Urheberrechte an den Zeitschriften und ist nicht verantwortlich für deren Inhalte. Die Rechte liegen in der Regel bei den Herausgebern beziehungsweise den externen Rechteinhabern. Das Veröffentlichen von Bildern in Print- und Online-Publikationen sowie auf Social Media-Kanälen oder Webseiten ist nur mit vorheriger Genehmigung der Rechteinhaber erlaubt. [Mehr erfahren](#)

Conditions d'utilisation

L'ETH Library est le fournisseur des revues numérisées. Elle ne détient aucun droit d'auteur sur les revues et n'est pas responsable de leur contenu. En règle générale, les droits sont détenus par les éditeurs ou les détenteurs de droits externes. La reproduction d'images dans des publications imprimées ou en ligne ainsi que sur des canaux de médias sociaux ou des sites web n'est autorisée qu'avec l'accord préalable des détenteurs des droits. [En savoir plus](#)

Terms of use

The ETH Library is the provider of the digitised journals. It does not own any copyrights to the journals and is not responsible for their content. The rights usually lie with the publishers or the external rights holders. Publishing images in print and online publications, as well as on social media channels or websites, is only permitted with the prior consent of the rights holders. [Find out more](#)

Download PDF: 11.01.2026

ETH-Bibliothek Zürich, E-Periodica, <https://www.e-periodica.ch>

BULLETIN TECHNIQUE DE LA SUISSE ROMANDE

Organe en langue française de la

SOCIÉTÉ SUISSE DES INGÉNIEURS ET DES ARCHITECTES

ainsi que de

l'Association des Anciens Elèves
de l'Ecole d'Ingénieurs de l'Université de Lausanne
et des Groupes Romands de la G. e. P.

COMITÉ DE RÉDACTION

Président : D^r P. PICCARD, ingénieur, à Genève.
Secrétaire : HENRY BAUDIN, architecte, à Genève.

MEMBRES :

Fribourg : MM. F. BROILLET, architecte ; J. LEHMANN, ingénieur cantonal ; R. DE SCHALLER, architecte. — *Vaud* : MM. EPITAUX, architecte ; W. GRENIER, ingénieur, professeur honoraire de l'Université de Lausanne ; E. JOST, architecte ; CH. THEVENAZ, architecte. — *Genève* : MM. E. IMER-SCHNEIDER, ingénieur-conseil ; PAUL PICCARD, ingénieur-constructeur. — *Ch. WEIBEL*, architecte. — *Neuchâtel* : MM. ED. ELSKES, ingénieur ; F. PRINCE, architecte. — *Valais* : M. F. DE STOCKALPER, ingénieur.
RÉDACTEUR : D^r H. DEMIERRE, ingénieur, Valentin, 2, Lausanne.

CONSEIL D'ADMINISTRATION DU BULLETIN TECHNIQUE :

E. IMER-SCHNEIDER, ingénieur-conseil, *président* ; J. CHAPPUIS, ingénieur. — A. DOMMER, ingénieur, — H. MEYER, architecte. — F. ROUGE, libraire.ADMINISTRATION : LIBRAIRIE F. ROUGE & C^o, 6, RUE HALDIMAND, LAUSANNE

ABONNEMENTS :

Suisse : 1 an, 10 francs
Etranger : 12 francs

Pour sociétaires :

Suisse : 1 an, 8 francs
Etranger : 10 francs

Prix du numéro :

75 centimes.

Pour les abonnements
s'adresser à la librairie
F. Rouge & C^o, à Lausanne.

ANNONCES :

40 centimes la ligne
Rabais pour annonces répétéesTarif spécial pour
fractions de pages

S'adresser exclusivement

à l'*Indicateur Vaudois*
(Société Suisse d'Édition)

Jumelles, 4, Lausanne.

Appareils
sanitaires
en gros

Troesch & C^o

Berne

 Agents
des
Farnley Iron Co., Leeds
Doulton & C^o Ltd, Londres

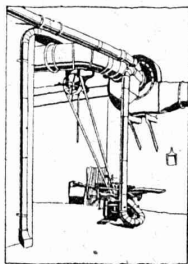
VENTILATION

VENTILATOR S. A. - STAEFA

(Canton de Zurich)

Fabrique suisse de ventilateurs et d'installations aérotechniques

la plus ancienne et la plus importante de la Suisse



Installations modernes pour l'enlèvement et la récupération de poussières industrielles pour l'industrie textile, pour fabriques d'horlogerie, de souliers, etc.

Transports pneumatiques de copeaux et de sciures.

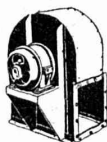
Humidification de l'air et enlèvement de buées, systèmes brevetés.

Aspiration de gaz nuisibles, de fumées, etc. Ventilation par aspiration ou par pulsion, avec ou sans chauffage.

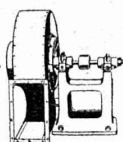
Surchauffeurs d'air brevetés.

Séchoirs pour toutes matières.

Tirage forcé pour tous genres de foyers (chaudières à vapeur, etc.)

Ventilateurs à hélice, pour petite et moyenne pression.
Ventilateurs centrifuges, etc.

Ventilateur centrifuge M.V.



Aspirateur pour dépoussiérage et transport de copeaux



Ventilateur à haute pression

Turbines à air



Béton armé translucide

SYSTÈME KEPPLER BREVETÉ

Nouveau système de
plafonds translucides
en béton armé et dalles
de verre

Grande résistance à la surcharge. — Très grande facilité d'entretien et de nettoyage. — Suppression de toute peinture ou enduit protecteur. — Le plus grand effet de lumière.

Représentant :

Rob. Looser, Zurich
Badenerstr. 41


CHAUFFAGE et VENTILATION

Téléph.
586
MARC PELET
St. Roch
3 et 5

Ingénieur-Constructeur

LAUSANNE

Chauffages centraux par l'eau ou la vapeur

Chauffages combinés avec ventilation

Cuisines et services d'eau chaude

Buanderies et Séchoirs

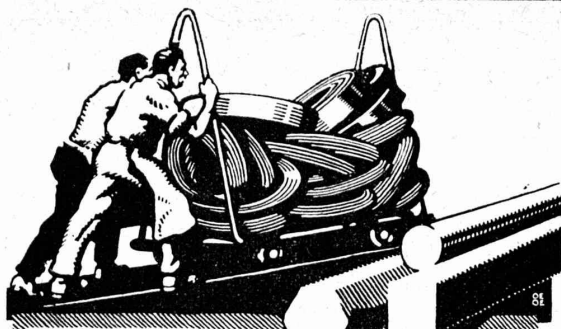
Installation de dépoussiérage d'usines

Transport pneumatiques

Poêlerie, Tolerie, Chaudronnerie, Soudure autogène

Devis, Projets et Renseignements gratuits.

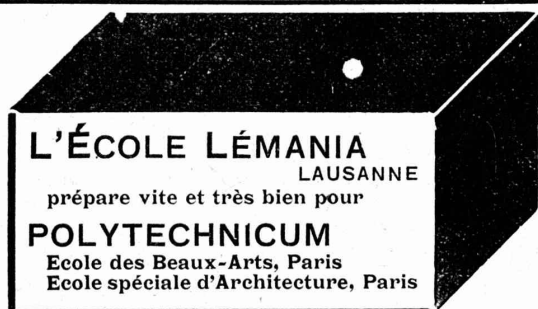
VENTILATEURS



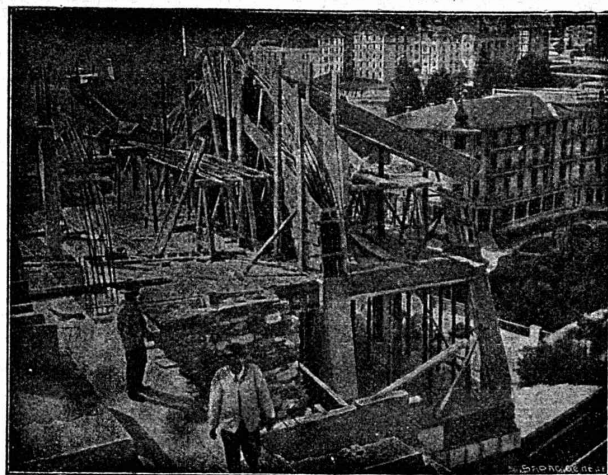
TRÉFILERIES RÉUNIES S.A. BIENNE

FERS & ACIERS
FÊTRES DE PRÉCISION, POLIS, RONDS, CARRÉS, HEXAGONES & AUTRES PROFILS
QUALITÉS SPÉCIALES POUR VIS & DÉCOLLETAGES
ARBRES DE TRANSMISSIONS
EN ACIER SPÉCIAL, COMPRIMÉS, OU TOURNÉS
FERS & ACIERS LAMINÉS À FROID
JUSQU'À 300 mm DE LARGEUR
FEUILLARDS POUR EMBALLAGES

GRAND PRIX EXPOSITION NATIONALE SUISSE BERNE 1914



L'ÉCOLE LÉMANIA
LAUSANNE
prépare vite et très bien pour
POLYTECHNICUM
Ecole des Beaux-Arts, Paris
Ecole spéciale d'Architecture, Paris



A. PARIS & L. BERTHOD, INGÉNIEURS L. BERTHOD, SUCCESSEUR

Rue de Bourg, 17 LAUSANNE Rue de Bourg, 17

BÉTON ARMÉ F. Brazzola. Entreprises générales

Société Anonyme "Union", à Bienne (Suisse)

Première Fabrique Suisse de CHAINES SOUDÉES
par procédé électrique breveté
CHAINES en TOUS GENRES



pour l'Industrie et l'Agriculture.

CHAINES CALIBRÉES et ÉPROUVÉES de la plus haute résistance
pour Grues et Monte-charges.

N.B. — La chaîne courante n'est vendue que par les marchands de fer.

ARBENZ

Camions automobiles de 2-5 tonnes charge utile.



Camion à cardan 5 tonnes.

Fabrique d'Automobiles **ARBENZ S.A.**, Albisrieden-Zurich

CONSTRUCTIONS en FER

Ponts, Charpentes, Mâts, Réservoirs, Grues, Tôlerie, etc.

Wartmann, Vallette & C^{ie}, Genève

Même maison à
BROUGG (Argovie)

LANDIS & GYR S.A.

Z O U G

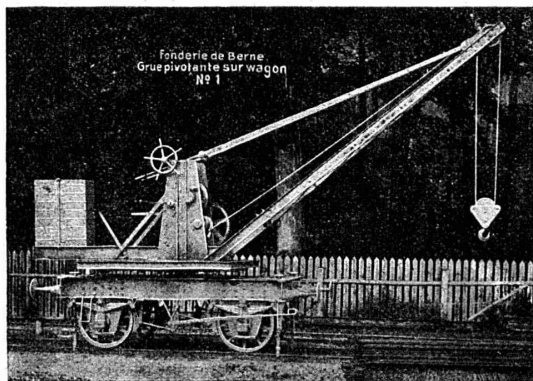
COMPTEURS D'ÉLECTRICITÉ
WATTMÈTRES SYSTÈME FERRARIS
INTERRUPTEURS HORAIRES

Société des USINES de LOUIS de ROLL

Succursale : FONDERIE DE BERNE, à Berne.

Lettres et Télégrammes : Fonderie de Berne, à Berne.

Téléphone : 10.66



Appareils de levage : Ponts roulants, grues pivotantes, grues de chargement, etc., pour commande à bras et commande électrique, monte-charges, appareils de levage pour essieux, monte-charges pour charbon pour approvisionner les locomotives.

Matériel de chemins de fer : Ponts tournants et chariots transbordeurs pour wagons et locomotives, branchements et croisements pour voies normales et voies étroites, Barrières.

Chemins de fer de montagne : Funiculaires complets, avec freins spéciaux (systèmes brevetés), depuis 1898, 87 exécutions.

Superstructures à crémaillère : Systèmes : Strub, Abt, Rigenbach, Peter, etc.

Barrages : Installations métalliques et mécaniques pour barrages et canaux, grilles, machines pour nettoyer les grilles, treuils.

Renseignements sur des installations faites, références
Projets et Devis sont à disposition.

**BUREAU INTERNATIONAL DE
BREVETS D'INVENTION**
GENÈVE SUISSE
E. IMER-SCHNEIDER
INGÉNIEUR-CONSEIL

BREVETS D'INVENTION

MARQUES DE FABRIQUE-DESSINS-MODÈLES
OFFICE GÉNÉRAL FONDÉ EN 1888 LA CHAUX-DE-FONDS.

MATHEY-DORET Ing^r. Conseil

F. Pulfer, Ingénieur, Berne

Rue de la Chapelle, 9. Tél. 27.56

Projets et exécutions pour toutes constructions en béton armé. - Planchers, escaliers, ponts, réservoirs, canaux de fuite pour turbines hydrauliques, etc.
Calculs statiques, expertises.

TRAVAUX D'ASPHALTAGE

Asphalte caoutchouté monolithe

Planelles et pavés en Asphalte comprimé pour Couvertures, Terrasses, Trottoirs, Jeux de quilles, Tennis et Chaussées.

Couvertures en ciment volcanique.

Plaques isolatrices en asphalte.

Emulsion Etanchéité garantie Isolants divers.

ROSSO & SCHNEEBELI

Successeurs de H. LAVANCHY

LAUSANNE: Petit-Chêne, 10 (Tél. 26) VEVEY: Torrent, 10 (Tél. 151)

BAUMANN FRÈRES

Ateliers pour la construction de
Ressorts en tous genres



RESSORTS EN FIL D'ACIER DE 0,2-50 mm. D'ÉPAISSEUR
en fil de laiton, nickel et bronze

pour toutes machines et appareils

RESSORTS EN TOLE D'ACIER TREMPÉ BLEUI
RONDELLES A RESSORT

Articles techniques pour l'industrie textile

Calculs pour la capacité de charge à disposition
de nos clients

❖	<h2 style="margin: 0;">Fédération des Fabricants Suisses</h2> <p style="margin: 0;">de Cartons bitumés (inscr. R. du C.)</p> <p style="margin: 0;">Téléphone : 36.36 ❖ ❖ ZURICH, Peterhof Télégr. : Dachpappverband Zurich</p> <p style="margin: 0;">BUREAU DE VENTE Livraison de cartons bitumés, ciment ligneux, matières collantes et cartons-feutre.</p> <p style="margin: 0; text-align: center;">ET DE CONSULTATION</p>	❖
---	---	---

Chaudronnerie d'Aluminium S. A.

• SCHLIEREN (Zurich) •

Constructions d'Appareils en tous genres pour :

Industrie chimique. Laiterie. Brasserie

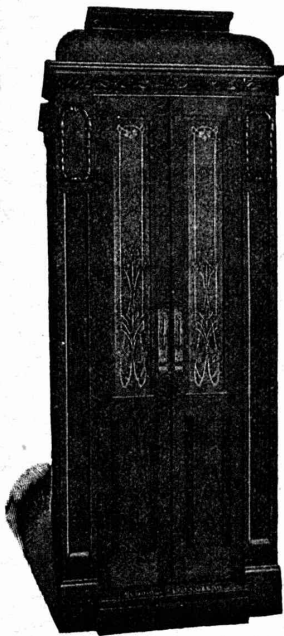
Appareils vacuum en aluminium

ASCENSEURS ET MONTE-CHARGES

Electriques, Hydrauliques, à Transmission

Schindler & C^{ie}, Lucerne

Bureau et Atelier à LAUSANNE



Marc PELET

Ingénieur-Constructeur
Rue Saint-Roch, 3 et 5

Commande par bouton
par corde, par volant.

Marche silencieuse

Parachute infailible

4000 installations en fonctions

Renseignements, Dessins,
Devis et Prix-courants
gratis sur demande.

Appareillage, Serrurerie, Installations sanitaires
SOUDURE AUTOGENE

DANIEL PERRET

6, Avenue de Béthusy LAUSANNE Téléphone 1086

Installateur des eaux de Cossonay, Ballaigues, Vallorbe, Vaulion, Echallens
Bremblens, Leysin, Belmont.

Spécialité de canalisations à haute pression, chauffages de serres. Etudes
et devis sur demande. Magasin d'exposition et de vente. Articles pour
gaz. Potagers économiques «Le Rêve», etc., Réchauds, manchons, etc.

ARTICLES SANITAIRES

en marbre-mosaïque armé :

Eviers, Egouttoirs

Fontaines murales, Lavoirs

Baignoires

Lavabos individuels et collectifs.

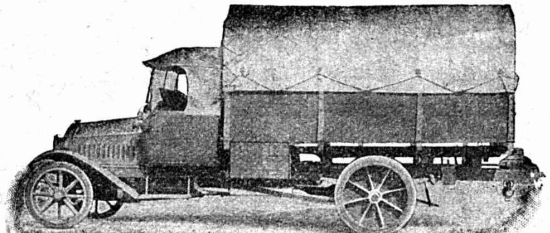
Exécution d'après dessin dans toutes les formes et dimensions.

S. A. des Usines de Mosaïque en Marbre

BALDEGG

Bureau de vente avec magasin d'échantillons à Berne

Hirschengraben N° 7



Camions de 2 à 5 tonnes,
Camions pont basculant,
Omnibus 10-40 passagers,
Arroseuses automobiles,
Tracteurs militaires,
Tracteurs pour l'agriculture,
Camions pour le transport de
bois en grumes, etc.

FABRIQUE d'AUTOMOBILES BERNA S. A.

OLTEN (Suisse)



Tracteur „Berna“ 40 HP.

ROBINETTERIE

pour :

vapeur,
eau, gaz
électricité.

Fonte en laiton et en bronze.

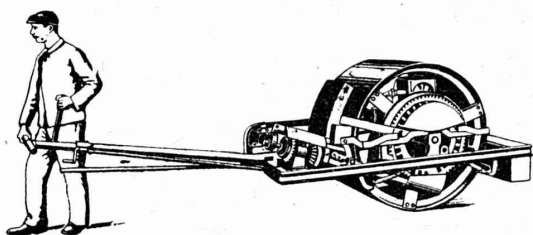
R. Nussbaum & C^{ie} - Olten

Fonderie et Robinetterie

E. BECK
PERLES, PRÈS BIENNE
 Télégrammes : PAPPBECK Téléphone

Fabrique pour
Plaques d'asphalte pour isolations en tous genres
 Tapis d'isolation :: Plaques asphaltées en liège
 Papier pour couverture :: Carton bitumé cannelé :: Carbolineum
 et tous les produits d'asphalte et de goudron.

U. AMMANN, Ateliers de Constructions
LANGENTHAL (Suisse)



SPÉCIALITÉ DE
MACHINES POUR LA CONSTRUCTION DE ROUTES
 Concasseurs et moulins,
 Défonceuses,
 Collecteurs pour boue,
 Goudronneuses,
 Rouleaux pour routes et trottoirs,
 Elévateurs, Monte-charges, Transmissions

Etablissements U.H. Hiltbrand & Co
INGÉNIEURS-CONSTRUCTEURS

Fondés en 1909

DÉPARTEMENT REVENTE

PARIS IX^e

10, Rue Nouvelle
 (Rue de Clichy)

Téléphone : Central 18.60

Adresse télégraphique :

Hiltbrand Paris

GENÈVE

Rue Chaponnière 3

Téléphone 68.11

Adresse télégraphique :

Hiltbrand Genève.



*Appareils téléphoniques
 pour installations privées, modèles simples ou automatiques.*

Appareils de chauffage électrique.

Matériel haute tension. Transformateurs statiques.

Poteaux en bois injecté.

Appareils électro-médicaux.

Matériel de lignes aériennes.

Concessionnaires p^r la Suisse de la Maison Arnoux V^{ve} Chauvin & C^{ie} à Paris

Appareils de mesure industriels et de précision

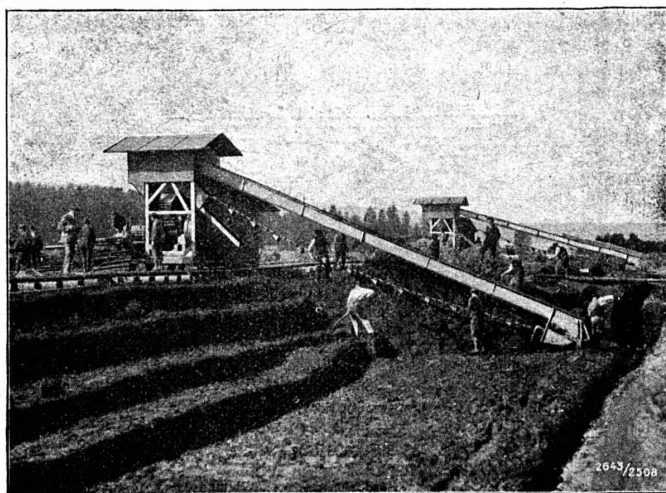
types tableaux et portatifs.

Boîtes de contrôle, etc., etc.

BUHLER Frères, UZWIL

1^{re} Maison Suisse pour la Construction en série de

Machines à malaxer et presser la tourbe



Plus de **180** machines
 livrées ou en fabrication.

QUELQUES RÉFÉRENCES :

Sté suisse pour la construction de locomotives
 et de machines, Winterthur.

Sté Coopérative suisse de la tourbe, Berne.

Société pour l'Industrie chimique, Bâle.

Service du Gaz de la Ville de Zurich.

P. J. Blaser, ingénieur civil, Fribourg.

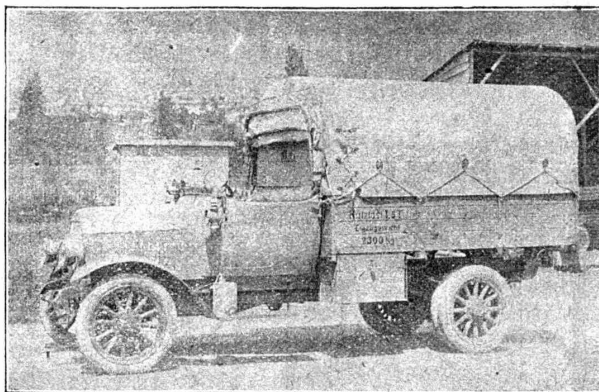
Möri & C^{ie}, chauffages centraux, Lucerne.

S. A. des Aciéries ci-dev. G. Fischer, Schaffhouse.

Service du Gaz de la Ville de Genève.

Schmid & Hallauer, Wauwil (Lucerne).

etc., etc.



Camionnette Militaire Suisse.

Nouvelle S.A. des Automobiles **MARTINI**

Saint-Blaise ————— (Neuchâtel)

CAMIONNETTES: 1500 Kg.
Charge Utile.
VOITURES TOURISME: 14 et 18 HP.

Devis sur demande.

S.A. Alb. BUSS & C^{ie} BALE

Constructions en fer

Ponts - Bâtiments et fenêtres - Barrages, etc.

Réservoirs et Appareils

Gazomètres - Wagons-citernes complets.

Récipients de refoulement et de vide

Chaudrons et bassins de réfrigération. - Agitateurs, etc.

Soudure d'aluminium - Forge de cuivre

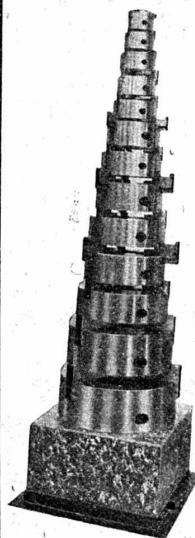
Spécialité: Alambies à vapeur complets.

FOURS

Fours à tremper, à recuire, à adoucir et à cémenter,
fours de forge et autres.

Trempe en régie.

Mandrins à serrage concentrique



(Bl. 556 g)

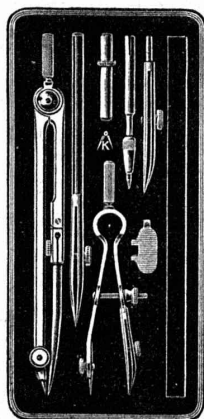
"Correct"

(dernière création)

Demandez offres à la

SOCIÉTÉ pour L'INDUSTRIE MÉCANIQUE

Rue Zwinger, 25 **BALE** Téléphone 6000



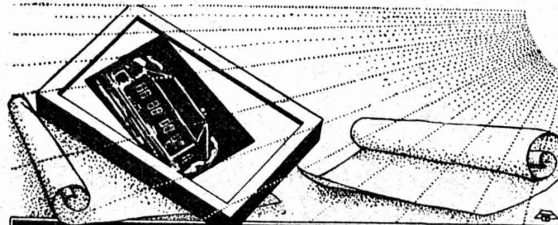
Kern AARAU

BOITES de COMPAS

Instruments de Géodésie
et de Topographie

CATALOGUES GRATIS

KERN & Cie, Société
AARAU Anonyme



Fabrication de Papiers héliographiques
Héliographies - Procédé à sec

Appareils d'héliographie électriques et pneumatiques

Société Suisse d'Héliographie S. A.

Téléphone H. 41.46 ZURICH Auf der Mauer 4

SOCIÉTÉ SUISSE D'EXPLOSIFS CHEDDITE & DYNAMITE

Bureau à Liestal. Tél. 182.

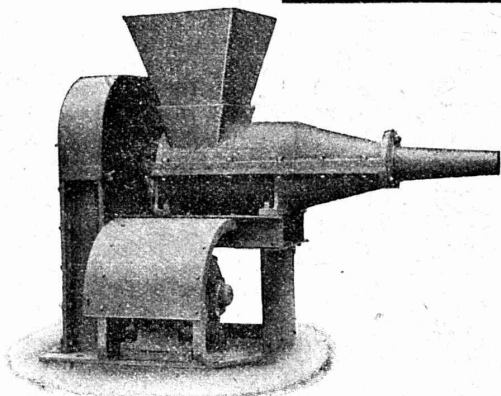
Usines à Liestal (Bâle-Camp.) et Isleten (Uri)

livre toujours

DYNAMITE, explosifs de sûreté "CHEDDITE"

MÈCHES ET DÉTONATEURS

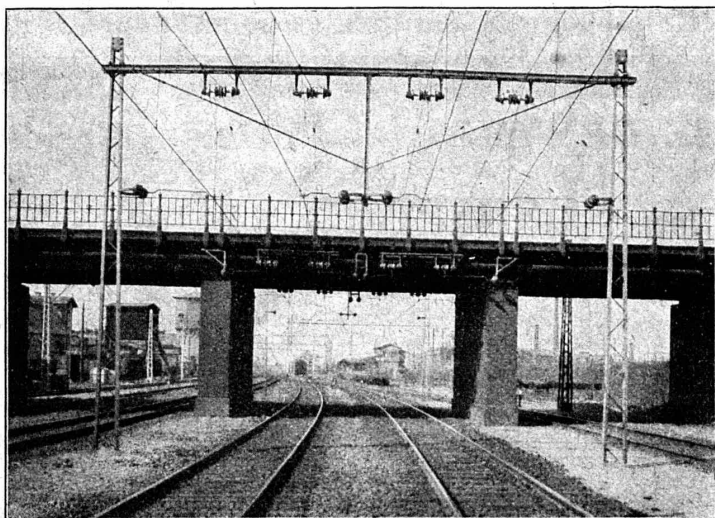
Société Suisse ^{pour} la Construction de Locomotives ^{et} de Machines WINTERTHUR



MACHINES A BRIQUETER

la tourbe, le charbon,
la poussière de coke, etc.

Livrables de suite.



Camille Bauer, Bâle

fournit comme spécialité :

ISOLATEURS pour
Chemins de fer électriques.

Demandez offres spéciales.



Chemins de fer

Système Decauville.

Petites Locomotives
électriques et à moteur.

Installations pour la
manœuvre des wagons

Installations
de chargement
et de déchargement

Dragues-Bétonnières

Brouettes et Chariots
en fer.

Transporteurs de toutes sortes :

Vis transporteuses. Gouttières à secousses
Transporteurs à ruban. Transporteurs à bascules

Elévateurs à godets. Elévateurs inclinés

Elévateurs à bascules, etc.

Installations pour le chargement des foyers

Chemins de fer suspendus

Ed. BRUN, Wädenswyl

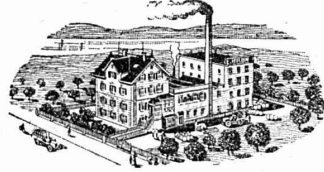
(Suisse)

Première fabrique spéciale de matériaux
pour la trempe et la soudure.

PRODUCTION JOURNALIÈRE : 15.000 KILOS

TÉLÉPHONE

Fondée en 1886



TÉLÉGRAMME
Brun, Wädenswyl

Exportation

Poudre à cémenter C pour cémenter en paquet ou
au four, avec une profondeur
de trempe atteignant 8 mm.

Poudre à tremper B à feu ouvert jusqu'à une profon-
deur de 3 mm.

Poudre à braser Brunin remplaçant le borax et la
brasure, soudant à une
chaleur 3 fois moins forte qu'avec l'ancien procédé.

Graisse et huile réfrigérantes pour rafraîchir
et les préserver de la chaleur. les paliers chauds

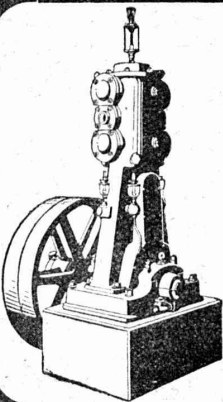
Liquide à tremper exempt d'acide.

Graisse universelle à souder Brunol exempte
d'acide
et d'oxyde, pour tout emploi, installations, fabrications, etc.

Poudre à souder le fer et l'acier, ainsi que pour la
soudure autogène, la meilleure
existant à ce jour.

Huile à perforer soluble dans l'eau.

Prix-courant et visite du voyageur gratis.



Ateliers de Construction Burckhardt, Bâle

Compresseurs

Pompes à vide sèches

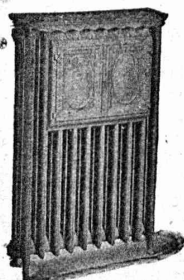
Pompes à vide humides

Essoreuses

Machines spéciales pour la teinture et pour l'apprêt.

Fabrique de CHAUFFAGE CENTRAL et Poèlerie Moderne

C. SAMBUC FILS, Ingén. Lausanne



Fabrique de colliers en fer forgé. Exportation

CHAUFFAGES CENTRAUX

Cuisines complètes, pour hôtels et pensions

Fours de tous systèmes. — Buanderie — Séchoirs

Petite chaudière Thermos pour appartements.
Brev. + 76402.

Premières installations de Chauffage central par circulation d'air forcé:
Grands Magasins Innovation - Dépôt des Tramways, à Lausanne

Exposition internationale Milan 1906 : Diplôme d'Honneur et Médaille d'Or



« Thermos »