

Zeitschrift: Bulletin technique de la Suisse romande
Band: 44 (1918)
Heft: 22

Werbung

Nutzungsbedingungen

Die ETH-Bibliothek ist die Anbieterin der digitalisierten Zeitschriften auf E-Periodica. Sie besitzt keine Urheberrechte an den Zeitschriften und ist nicht verantwortlich für deren Inhalte. Die Rechte liegen in der Regel bei den Herausgebern beziehungsweise den externen Rechteinhabern. Das Veröffentlichen von Bildern in Print- und Online-Publikationen sowie auf Social Media-Kanälen oder Webseiten ist nur mit vorheriger Genehmigung der Rechteinhaber erlaubt. [Mehr erfahren](#)

Conditions d'utilisation

L'ETH Library est le fournisseur des revues numérisées. Elle ne détient aucun droit d'auteur sur les revues et n'est pas responsable de leur contenu. En règle générale, les droits sont détenus par les éditeurs ou les détenteurs de droits externes. La reproduction d'images dans des publications imprimées ou en ligne ainsi que sur des canaux de médias sociaux ou des sites web n'est autorisée qu'avec l'accord préalable des détenteurs des droits. [En savoir plus](#)

Terms of use

The ETH Library is the provider of the digitised journals. It does not own any copyrights to the journals and is not responsible for their content. The rights usually lie with the publishers or the external rights holders. Publishing images in print and online publications, as well as on social media channels or websites, is only permitted with the prior consent of the rights holders. [Find out more](#)

Download PDF: 13.01.2026

ETH-Bibliothek Zürich, E-Periodica, <https://www.e-periodica.ch>



GÉTAZ, ROMANG, ÉCOFFEY (S. A.)

Lausanne, Vevey, Genève
Montreux, Châtel St-Denis

MATÉRIAUX DE CONSTRUCTION

Fabriques de Tuyaux en ciment et de Carrelages.

Briques en ciment et cilico-calcaires.

Carrelages céramiques :: Faïences pour revêtements.

ARTICLES SANITAIRES

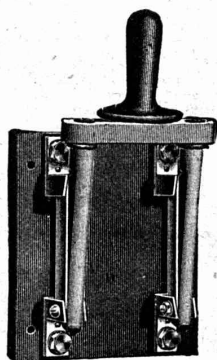
SIEMENS - SCHUCKERTWERKE

Succursale : ZÜRICH Löwenst., 55



INTERRUPTEUR A LEVIER pour interruption brusque

NOUVELLE CONSTRUCTION



Socle solide
Contacts massifs
Grande distance de pôles
Grande intensité d'interruption

A VENDRE

Deux moteurs asynchrones de 200 HP., courant triphasé, 500 volts, 50 périodes avec démarreur, interrupteur tripolaire à huile tableau et accessoires.

Deux moteurs asynchrones de 250 HP., courant triphasé 500 volts, 50 périodes avec interrupteur tripolaire à huile, tableau et accessoires.

Un interrupteur tripolaire à huile, pour 15000 volts, avec accessoires.

Une dynamo 125 volts, 950 tours avec tableau et accessoires.

4 moteurs à benzine.

Une locomotive à vapeur à écartement de 0,75.

Un appareil enregistreur avec compteur pour 500 volts.

Un régulateur à pression d'huile Rieter.

Deux pompes centrifuges Sulzer 60 litres seconde, pression 16-20 atmosphères.

Un moteur asynchrone de 21 Amp. 16 2/3 Périodes, 300 Volts avec deux pompes centrifuges Sulzer.

Deux turbines de 300 HP. Rieter.

S'adresser à la Division des travaux du Tunnel du Simplon, à Brigue.

Chemins de fer fédéraux

Places vacantes au service de l'installation de la traction électrique.

Deux ingénieurs-électriciens.

Conditions d'admission: Etudes techniques universitaires complètes. Pratique dans la construction et l'exploitation d'usines électriques.

Deux électro-techniciens.

(P-8460-Y)

Conditions d'admission: Etudes techniques complètes. Pratique dans la construction et l'exploitation d'usines électriques.

Deux dessinateurs.

Conditions d'admission: Habileté dans le dessin technique, en particulier dans celui des machines et des appareillages électriques.

Traitement: L'indiquer clairement dans les offres de service.

Délai d'inscription: 3 novembre 1918.

S'adresser par écrit à la Direction générale des C. F. F. à Berne.

Observations: Les offres devront contenir des données complètes sur le postulant, les études faites, les langues connues, l'activité précédente, l'état civil, la possibilité d'entrée en fonctions. Il y a lieu d'y joindre des copies de certificats. Les emplois seront partiellement provisoires ou définitifs.

Berne, le 17 octobre 1918.

Direction générale C. F. F.

Chemins de fer fédéraux

Place vacante: Ingénieur-électricien ou ingénieur de la voie, comme ingénieur de section pour l'établissement de la ligne électrique Sion-Lausanne.

(P-8457-Y)

Conditions d'admission: Etudes techniques universitaires complètes, connaissance parfaite de la langue française; connaissances approfondies et expérience pratique soit dans le domaine technique du courant fort, en particulier dans l'établissement des conduites électriques, soit dans celui de la construction de la voie, dans ce dernier cas quelque pratique dans l'établissement des lignes de contact.

S'adresser par écrit à la Direction générale des C. F. F. et remettre les offres à la poste le 17 novembre 1918 au plus tard. Ces offres devront renseigner brièvement mais de façon complète sur les points suivants: Notes personnelles, état civil, études, langues connues, activité précédente, date de possibilité d'entrée en fonctions, salaire demandé. Joindre en outre les certificats, en original ou en copie.

Berne, le 17 octobre 1918.

Direction générale C. F. F.

Plaques à enchaînement

Brevet 46934. — Licence offerte pour les cantons de Berne (Oberland), Uri, Unterwald, Glaris, Fribourg, Grisons, Appenzell, Saint-Gall, Thurgovie, Tessin, Vaud, Valais, Neuchâtel, Genève.

Plaques en béton armé, utilisables de plusieurs côtés, insurpassables pour la construction des digues.

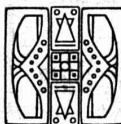
Voir la description dans la *Schweiz. Wasserwirtschaft*, N° 22 de la 4^{me} année, et dans le *Bulletin technique*, N° 16 de la 42^{me} année.

Les intéressés sont priés de s'adresser à M. O. Brodbeck, ingénieur, Liestal.

O. F. 1733 A.

40

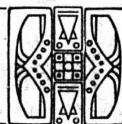
centimes, est dès maintenant le prix de la ligne d'annonce dans le « Bulletin technique. »



Imprimerie La Concorde

Jumelles, 4, Lausanne

TRAVAUX EN TOUS GENRES



On demande un

Electrotechnicien diplômé

pour l'Office Téléphonique de Lausanne.

Adresser les offres, qui devront mentionner le salaire demandé et être accompagnées de certificats d'études, de certificats constatant l'activité antérieure, et l'acte d'origine et d'un certificat de bonnes mœurs, d'ici au 15 novembre, au Chef de l'Office téléphonique de Lausanne.

A VENDRE

Pompe horizontale

poids 3500 kg., débit 1,4 lit. sec.; pression 80 à 100 atmos. Adresser offres sous chiffres P-2854-M, à Publicitas S. A., Montreux. P-2854-M

On cherche jeune

Ingénieur

pour calculs et plans dans bureau construction civile à Paris.

Offres sous chiffres D-5562-X, à Publicitas S. A., Genève. P-5562-X

LIBRAIRIE F. ROUGE & C^{ie}

Rue Haldimand, 6 LAUSANNE 6, Rue Haldimand

Ouvrages sur le béton armé

CHALKLEY, A.-P. — Les moteurs Diesel. Type fixe et type marine. Introduction par le Dr DIESEL. Traduction française par Ch. LORDIER. In-8. Cartonné Fr. 13.50

MORSCH E. — Le béton armé. Etude théorique et pratique, généralités, théorie et applications du béton armé. Grand In-8, avec 350 figures. Relié Fr. 20.—

NIVET A. — Calcul du béton armé, avec barèmes pour déterminer les dimensions. In-8. Relié Fr. 9.—

VAUBOURG H. — Guide pratique du constructeur en ciment armé. Grand In-8, avec figures. Relié Fr. 10.—

TAYLOR W. & THOMSON. — Pratique de la construction en béton et mortier de ciment armés ou non armés avec établissement rationnel des prix de revient. In-8, avec figures. Relié Fr. 29.—

TEDESCO & MAUREL. — Traité théorique et pratique de la résistance des matériaux appliquée au béton armé. 25.—

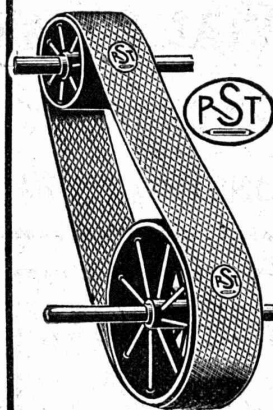
Qui s'intéresserait

à la fabrication de drains en ciment avec machines spéciales et installations exigeant peu de capitaux? Une installation de ce genre peut être visitée. S'adresser sous chiffre 179 à « L'Indicateur Vaudois », à Lausanne.

Pierres à filtrer

pour tous usages chimiques et techniques; grande porosité et remarquable résistance aux acides. Les meilleures pour remplacer les étamines

Fabrique de colle à froid O. Messmer, Bâle



Courroies

en coton et en poils de chameau, pour transmission;

en chanvre, pour élévateurs et monte-charges;

en coton et en chanvre, pour transporteurs.

Tuyaux en Chanvre

pour tous usages.

ROBERT SUTER & C^o
THAYNGEN-SCHAFFHOUSE

IMPRIMERIE LA CONCORDE

Direction :

LAUSANNE

Th. Pache-Tanner

JUMELLES, 4

J. Pache-Périllard

Téléphone 35 95

Impressions commerciales et artistiques

Tirages en couleurs, illustrations, Labeurs

Journaux, volumes, brochures, catalogues

Circulaires :: Enveloppes :: Programmes

Cartes de visite et d'adresse, Obligations

Faire-part, Registres :: Algèbre, Musique

Siegrist & Stokar, Schaffhouse (Suisse)

Fabrique spéciale

d'Articles de Dessin et de Mesurage

Tables à dessin

Bureau d'Ingénieur

Werner Luder, Ing. dipl.

Soleure

Niklaus Konradstrasse, 144

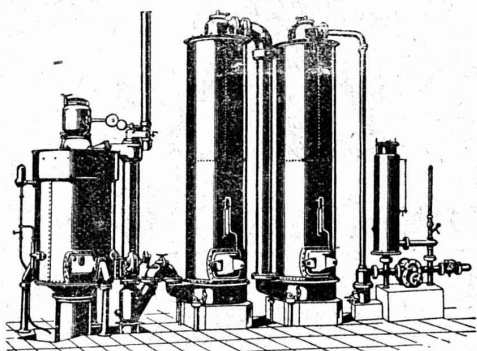
Expertises, Projets, Calculs statiques
et direction des divers travaux de la profession
d'ingénieur.

Chemins de fer, Ponts
Etablissements hydrauliques, Fondations
Bâtiments industriels

Spécialiste pour travaux en béton armé.

Société Suisse ^{pour la} Construction de Locomotives ^{et de} Machines

WINTERTHUR



Gazogènes "Winterthur"

pour la gazéification de charbons
tourbe, déchets de bois, etc.

Utilisation rationnelle et économique du gaz
pour le chauffage de fours à tremper, à cémenter,
à recuire, à souder, etc., etc.
pour l'industrie textile et l'industrie chimique, etc.

Construction simple et entretien facile.
:: Prospectus et devis sur demande ::

Charles Maier, Schaffhouse (Suisse)

Fabrique d'Appareils Electriques



TABLEAUX DE DISTRIBUTION COMPLETS

Disjoncteurs à bain d'huile :: Interrupteurs pour lignes aériennes :: Sectionneurs
Parafoudres :: Coffrets de manœuvre pour moteurs.

Métaux antifrictions

Soudures d'étain

Métaux purs

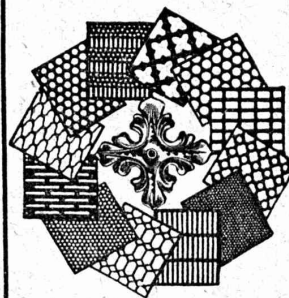
Articles techniques

Vestit Metal S.A.

Zurich.



Tôles perforées



H. HEER & C^o
OLTEN 7381

P. CHIARA & FILS

Pl. St-Laurent, 23, LAUSANNE

Verres de toutes sortes en gros et détail.

ENTREPRISES GÉNÉRALES

de VITRERIE en tous genres
Atelier spécial de Vitraux d'Art

ENCADREMENTS

GESTEINSBOHRANLAGEN



H-FLOTTMANN & CIE.
ZÜRICH 2 RENGGER-STRASSE-86

AFFOLTER, CHRISTEN & C^{ie} S. A.
BALE



GALVANISATION A FAÇON

(GALVANISATION AU BAIN)

PLOMBERIE

FABRIQUE SPÉCIALE DE TOUS

TRAVAUX DE TOLERIE

(SPÉCIALITÉ SOUDURE AUTOGENE)

BOUILLEURS

RÉSERVOIRS

TUYAUX

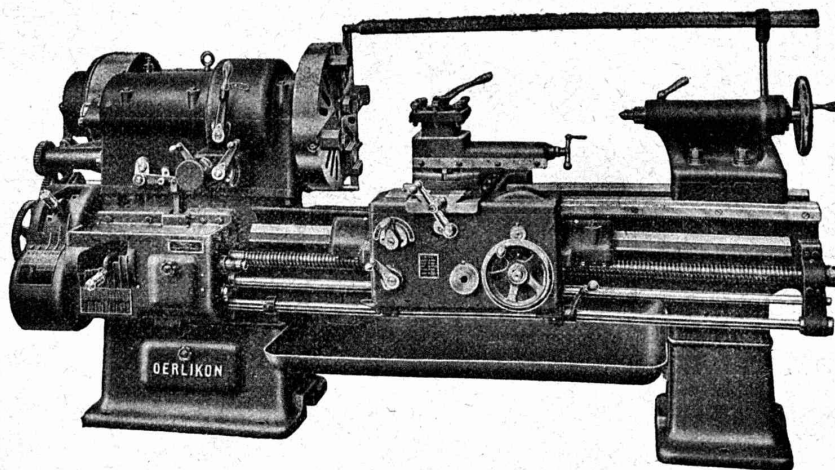
EMBALLAGES MÉTALLIQUES

ETC.

Société Suisse de Machines-Outils Oerlikon

TÉLÉGRAMMES : OUTIL OERLIKON
 PHONE : ZÜRICH : (HOTTINGEN 6943)

Nouveau tour à monopoulie



Cérésite

Brevetée
s. g. d. g.

Hydrofuge incomparable rendant le
mortier rigoureusement imperméable

Représentants généraux pour la Suisse :

Gétaz, Romang, Ecoffey S. A.

LAUSANNE, tél. 3880. VEVEY, tél. 77.

Adresse Télégraphique : Matériaux.

PRESSPAN WEIDMANN



PRO
PRA

Feuilles en toutes
épaisseurs, depuis
1/10 m Rouleaux et
rubans continus de 1/10 à 1 m Presspan
huilés et vernis. Presspan micacés. Pièces
découpées, pièces isolantes diverses. De-
mandez offres et échantillons. **FABRIQUE**
DE CARTONS PRESSPAN ET DE MATIÈRES
ISOLANTES POUR L'ELECTRICITE CI-DEVANT

H. WEIDMANN S. A.

RAPPERSWIL



SUISSE

ATELIERS DE CONSTRUCTIONS S. A.

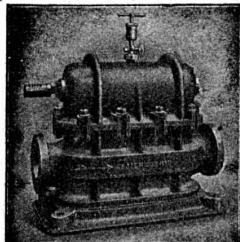
ci-devant A. Schmid
Fondés en 1871

• ZURICH •

Adr. Télégr. : Sihlfabrik
Selnau Téléphone 3511.

COMPTEURS D'EAU

pour le contrôle de la consommation du combustible nécessaire
pour tous les propriétaires
de chaudières.



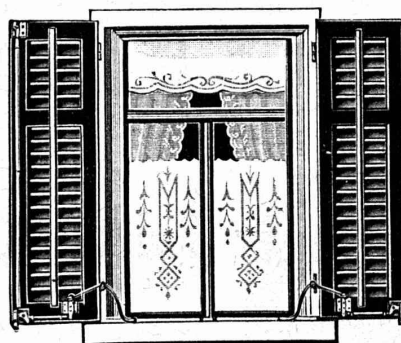
Compteur d'eau à double piston.

Plus de 40,000 appareils en service

Pompes
Moteurs à eau
Turbines
Compresseurs
Presses hydrauliques
Presses à excentrique
Engrenages à vis sans fin
Appareils pour la production
de gaz d'air, système Schmid
Machines à relier,
système Egger.

Tourne-volets "Universel"

BREVET + N° 55511 D. R. P. N. 244,340

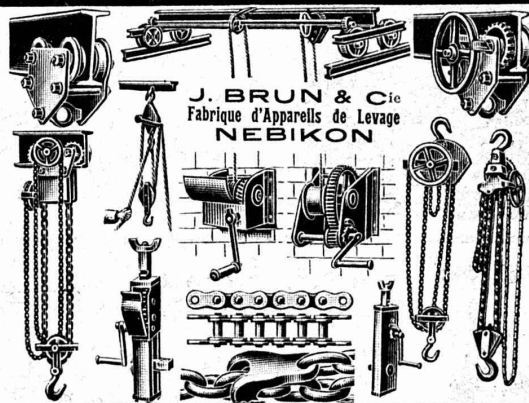


Exposition Nationale Suisse 1914 : MÉDAILLE D'OR
Exposition Internationale pour le bâtiment 1913, à Leipzig
MÉDAILLE D'ARGENT

Pour manœuvrer les volets
à fenêtres fermées.

Za 2019 g

H. HESS, Pilgersteg-Ruti (Zurich)



J. BRUN & Cie
Fabrique d'Appareils de Levage
NEBIKON

Constructions Métalliques

C. Wolf & Cie, Nidau (Berne)



Fédération des Fabricants Suisses

de Cartons bitumés (inscr. R. du C.)

Téléphone : 36.36



ZURICH, Peterhof

Télégr. : Dachpappverband Zurich

BUREAU DE VENTE

ET DE CONSULTATION

Livraison de cartons bitumés, ciment ligneux, matières collantes et cartons-feutre.

Chaudronnerie d'Aluminium S. A.

• SCHLIEREN (Zurich) •

Constructions d'Appareils en tous genres pour :
Industrie chimique. Laiterie. Brasserie

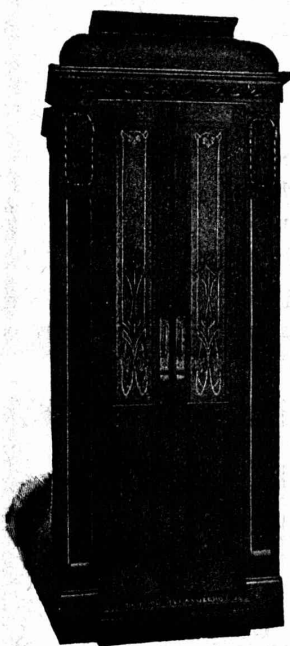
Appareils vacum en aluminium

ASCENSEURS ET MONTE-CHARGES

Electriques, Hydrauliques, à Transmission

Schindler & C^{ie}, Lucerne

Bureau et Atelier à LAUSANNE



Marc PELET

Ingénieur-Constructeur

Rue Saint-Roch, 3 et 5

Commande par bouton
par corde, par volant.

Marche silencieuse

Parachute infallible

4000 installations en fonctions

Renseignements, Dessins,

Devis et Prix-courants

gratis sur demande.



ROBINETTERIE

pour :

vapeur,
eau, gaz
électricité.



Fonte en laiton et en bronze.

R. Nussbaum & C^{ie} - Olten

Fonderie et Robinetterie

Appareillage, Serrurerie, Installations sanitaires
SOUDURE AUTOGENE

DANIEL PERRET

6, Avenue de Béthusy LAUSANNE Téléphone 1086

Installateur des eaux de Cossonay, Ballaigues, Vallorbe, Vaulion, Echallens
Bremblens, Leysin, Belmont.

Spécialité de canalisations à haute pression, chauffages de serres. Etudes
et devis sur demande. Magasin d'exposition et de vente. Articles pour
gaz. Potagers économiques «Le Rêve», etc., Réchauds, manchons, etc.

ARTICLES SANITAIRES en marbre-mosaïque armé :

Eviers, Egouttoirs

Fontaines murales, Lavoires

Baignoires

Lavabos individuels et collectifs.

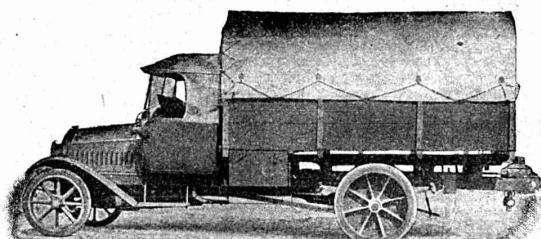
Exécution d'après dessin dans toutes les formes et dimensions.

S. A. des Usines de Mosaïque en Marbre

BALDEGG

Bureau de vente avec magasin d'échantillons à Berne

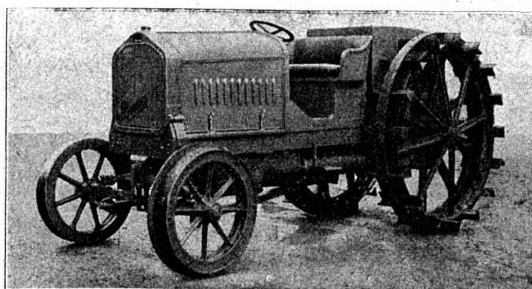
Hirschengraben N° 7



Camions de 2 à 5 tonnes,
Camions pont basculant,
Omnibus 10-40 passagers,
Arroseuses automobiles,
Tracteurs militaires,
Tracteurs pour l'agriculture,
Camions pour le transport de
bois en grumes, etc.

FABRIQUE d'AUTOMOBILES BERNA S.A.

OLTEN (Suisse)



Tracteur „Berna“ 40 HP.

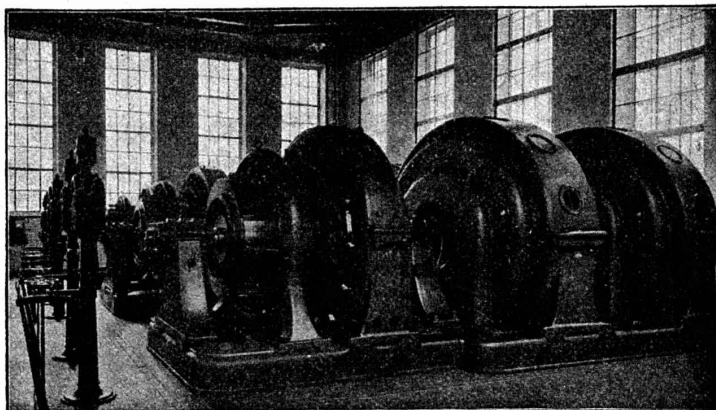
Ateliers de Construction

OERLIKON

Bureau de **LAUSANNE**
GARE DU FLON

Groupes convertisseurs

monophasé-triphasé-continu
de 1800 Kw. chacun dans la station
Selnau de la Ville de Zurich.



Constructions brevetées „Système Hetzer“

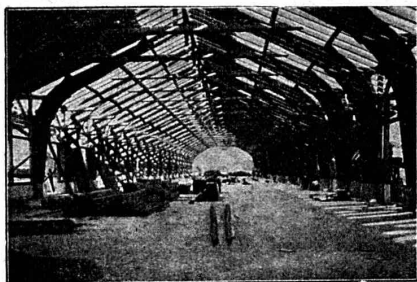
Bâtiments de grande envergure, tels que ^{pour} Usines, Halls, Hangars, Coupoles, etc.

Systèmes statiques irréprochables. Rapidité d'exécution. Solidité à toute épreuve.

Superficie couverte en Suisse jusqu'à ce jour : environ 160 000 m²

Etudes, devis et exécutions par la

Société Suisse pour nouvelles constructions en bois „Système Hetzer S.A.“
Téléphone Hottingen 1915 à Zurich Stampfenbachstrasse 15

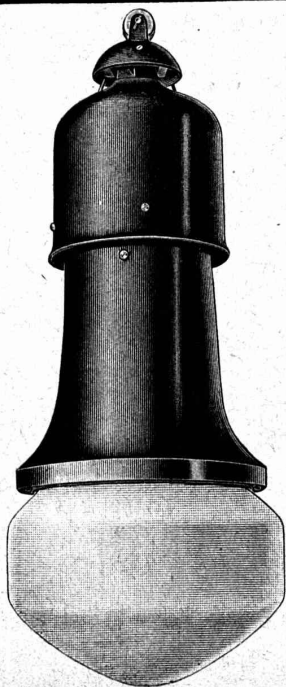


Références :

Remise pour les locomotives des C.F.F. à Berne; Toit des perrons des C.F.F. à Gossau, Viège, Letten-Zurich, Schubelbach, Frick etc. Nouveaux ateliers de la Fabrique de machines de Lanquart, à Olten. Ateliers de la Société des Forges de Richterswil; Hangars industriels de la fabrique de cellulose Attisholz; fabrique de produits chimiques Sandoz, à Bâle. Bâtiments militaires, tels que : manèges, hangars, Entrepôts, etc.



CONCESSIONNAIRE pour la SUISSE ROMANDE : ED. BUGNION, entrepreneur, LAUSANNE



Camille Bauer, Bâle



Vente exclusive
pour la Suisse
des lampes



“KANDEM”

pour poires demi-watt de n'importe quelle marque

DOUILLE MOBILE

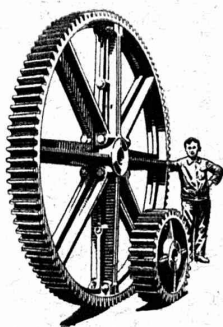
GOLIATH OU EDISON
RÉGLAGE TRÈS SIMPLE

Bonne ventilation. Absolument cachée contre la pluie.
Emaillé au feu. Rouillure exclue.

Prix avantageux. Prompte livraison. Grand stock.



∞ SOCIÉTÉ DES USINES DE LOUIS DE ROLL ∞
SUCCURSALE : **USINE DE CLUS** CT. DE SOLEURE



TRANSMISSIONS MODERNES

avec paliers à graissage à bagues ou à billes.

Installations de transmissions complètes pour toutes les branches de l'industrie.

Embrayages à friction système Benn, brevetés.

Embrayages électromagnétiques à friction, brevetés en Suisse et à l'étranger.

Poulies en fonte. Galopins à graissage automatique ou sur roulement.

Concessionnaires pour la Suisse des

Transmissions LÉNIX brevetées.

G. RUTTIMANN :: LAUSANNE

ENTREPRISES ÉLECTRIQUES



TÉLÉPHONE 3322

Maison spéciale pour la construction de

Réseaux électriques aériens

G. Meidinger & C^{ie} - Bâle

Fabrique spéciale de Ventilateurs et Moteurs électriques

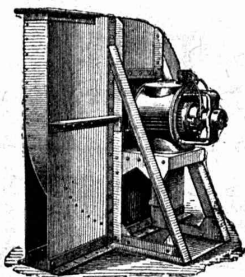
Ventilateurs centrifuges

pour tous les besoins de l'industrie.

Ventilation

Séchage

Dépoussiérage



Transport

de copeaux

Installations

frigorifiques

Ventilateurs à haute pression

pour cubilots, feux de forge, fonderies.

Dynamos et Moteurs électriques

jusqu'à 300 HP.

Représentant : L. E. GOLAY, ing.

Rue Petitot, 15 — GENÈVE — Téléphone 70 15

ASCENSEURS MONTE-CHARGES MONTE-PLATS

électriques et hydrauliques.

Fabrique suisse de wagons Schlieren S. A.
Département : Ascenseurs & Monte-Charges

SCHLIEREN-ZURICH