

**Zeitschrift:** Bulletin technique de la Suisse romande  
**Band:** 44 (1918)  
**Heft:** 22

## Werbung

### Nutzungsbedingungen

Die ETH-Bibliothek ist die Anbieterin der digitalisierten Zeitschriften auf E-Periodica. Sie besitzt keine Urheberrechte an den Zeitschriften und ist nicht verantwortlich für deren Inhalte. Die Rechte liegen in der Regel bei den Herausgebern beziehungsweise den externen Rechteinhabern. Das Veröffentlichen von Bildern in Print- und Online-Publikationen sowie auf Social Media-Kanälen oder Webseiten ist nur mit vorheriger Genehmigung der Rechteinhaber erlaubt. [Mehr erfahren](#)

### Conditions d'utilisation

L'ETH Library est le fournisseur des revues numérisées. Elle ne détient aucun droit d'auteur sur les revues et n'est pas responsable de leur contenu. En règle générale, les droits sont détenus par les éditeurs ou les détenteurs de droits externes. La reproduction d'images dans des publications imprimées ou en ligne ainsi que sur des canaux de médias sociaux ou des sites web n'est autorisée qu'avec l'accord préalable des détenteurs des droits. [En savoir plus](#)

### Terms of use

The ETH Library is the provider of the digitised journals. It does not own any copyrights to the journals and is not responsible for their content. The rights usually lie with the publishers or the external rights holders. Publishing images in print and online publications, as well as on social media channels or websites, is only permitted with the prior consent of the rights holders. [Find out more](#)

**Download PDF:** 11.04.2026

**ETH-Bibliothek Zürich, E-Periodica, <https://www.e-periodica.ch>**

# BULLETIN TECHNIQUE

## DE LA SUISSE ROMANDE

Organe en langue française de la

SOCIÉTÉ SUISSE DES INGÉNIEURS ET DES ARCHITECTES

ainsi que de

l'Association des Anciens Elèves  
de l'Ecole d'Ingénieurs de l'Université de Lausanne  
et des Groupes Romands de la G. e. P.

COMITÉ DE RÉDACTION

Président : D<sup>r</sup> P. PICCARD, ingénieur, à Genève.  
Secrétaire : HENRY BAUDIN, architecte, à Genève.

MEMBRES :

*Fribourg* : MM. F. BROILLET, architecte ; J. LEHMANN, ingénieur cantonal ; R. DE SCHALLER, architecte. — *Vaud* : MM. EPITAUX, architecte ; W. GRENIER, ingénieur, professeur honoraire de l'Université de Lausanne ; E. JOST, architecte ; CH. THÉVENAZ, architecte. — *Genève* : MM. E. IMER-SCHNEIDER, ingénieur-conseil ; PAUL PICCARD, ingénieur-constructeur. — *Ch. Weibel*, architecte. — *Neuchâtel* : MM. ED. ELSKES, ingénieur ; F. PRINCE, architecte. — *Vallais* : M. F. DE STOCKALPER, ingénieur.  
RÉDACTEUR : D<sup>r</sup> H. DEMIERRE, ingénieur, Valentin, 2, Lausanne.

CONSEIL D'ADMINISTRATION DU BULLETIN TECHNIQUE :

E. IMER-SCHNEIDER, ingénieur-conseil, *président* ; J. CHAPPUIS, ingénieur. — A. DOMMER, ingénieur. — H. MEYER, architecte. — F. ROUGE, libraire.

ADMINISTRATION : LIBRAIRIE F. ROUGE & C<sup>o</sup>, 6, RUE HALDIMAND, LAUSANNE

ABONNEMENTS :

Suisse : 1 an, 10 francs  
Etranger : 12 francs

Pour sociétaires :

Suisse : 1 an, 8 francs  
Etranger : 10 francs

Prix du numéro :  
75 centimes.

Pour les abonnements  
s'adresser à la librairie  
F. Rouge & C<sup>o</sup>, à Lausanne.

ANNONCES :

40 centimes la ligne  
Rabais pour annonces répétées

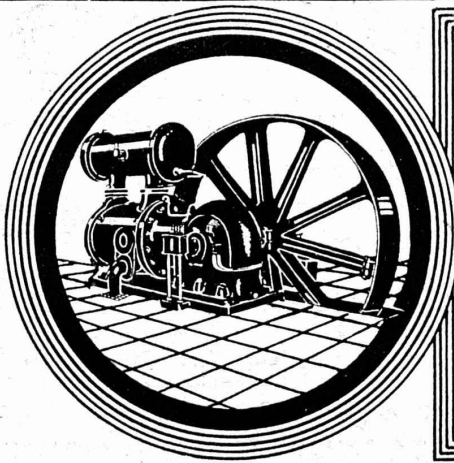
Tarif spécial pour  
fractions de pages

S'adresser exclusivement  
à l'*Indicateur Vaudois*  
(Société Suisse d'Édition)  
Jumelles, 4, Lausanne.

Appareils  
sanitaires  
en gros

**Troesch & C<sup>o</sup>**  
Berne

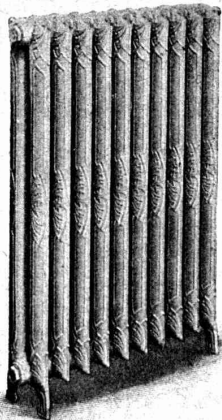
Agents  
des  
Farnley Iron Co., Leeds  
Doulton & C<sup>o</sup> L<sup>td</sup>, Londres



**DEMAG**  
Installations d'air comprimé.  
Marteaux perforatrice.  
Compresseurs.

Bureau : ROBERT AEBI & C<sup>o</sup>, ZURICH I, Werdmühleplatz 2

**DEUTSCHE MASCHINENFABRIKAG  
DUISBURG**



FABRIQUE LAUSANNOISE d'APPAREILS de CHAUFFAGE  
**G. Weber, constructeur, Lausanne**

Maison fondée en 1889

CHAUFFAGES CENTRAUX - Ventilation

Chauffages par pulsion d'air chaud.

Spécialité soignée d'installation de

Cuisines complètes pour Hôtels, Pensions, etc.

Broches

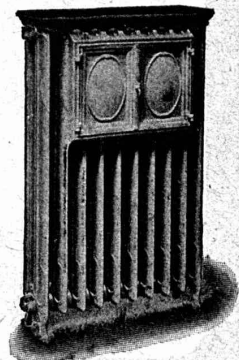
MARMITES A VAPEUR

Grillades

BUANDERIES COMPLÈTES, SIMPLES ET A VAPEUR

Références de tout premier ordre.

Exposition Nationale Suisse, Berne 1914, Groupe 20, MÉDAILLE D'OR





## TRÉFILERIES RÉUNIES S.A. BIENNE

FERS & ACIERS  
 ÉTIRES DE PRÉCISION, POLIS, RONDS, CARRÉS, HEXAGONES & AUTRES PROFILS  
 QUALITÉS SPÉCIALES POUR VMS & DÉCOLLETAGES  
 ARBRES DE TRANSMISSIONS  
 EN ACIER SPÉCIAL, COMPRIMÉS OU TOURNÉS  
 FERS & ACIERS LAMINÉS À FROID  
 JUSQU'À 300 mm DE LARGEUR  
 FEUILLARDS POUR EMBALLAGES

GRAND PRIX EXPOSITION NATIONALE SUISSE BERNE 1914



## J. Lamercier & C<sup>ie</sup>, Genève

Fabrique d'Huiles et Graisses industrielles

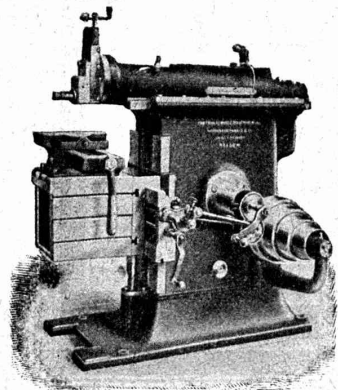
Spécialité de

### Fournitures pour Usines

Organes de transmissions  
 Arbres, Paliers, Courroies, Graisseurs, etc.  
 Machines, Outils américains et autres.

## S.A. des Ateliers de Constructions Mécaniques de la Suisse Centrale

Ci-devant H. Bossart, Reiden



**Etaux limeurs**

course 450 mm.

**Etaux limeurs**

course 300 mm.

**Tours parallèles**

à banc rompu.  
hauteur de pointes 150 et 230 mm.

**Scies à froid**

## A. MOREL ATELIER d'HÉLIOGRAPHIE ET DE PEINTURE DÉCORATIVE LAUSANNE

JUMELLES 2 TÉLÉPHONE 3.27

### HÉLIOGRAPHIE

Spécialité: "PROCÉDÉ à SEC,"

DESSINS TECHNIQUES

FRISES

TAPISSERIES

AFFICHES

en une ou plusieurs couleurs, suivant  
dessin exécuté par le client ou la maison

### DÉCORATION

BÂTIMENTS · MAGASINS · RESTAURANTS

ENSEIGNES

BOIS TEINTÉS - DORURE

PROJETS ET DEVIS GRATIS

## Société Anonyme "Union", à Bienne (Suisse)

Première Fabrique Suisse de CHAINES SOUDÉES

par procédé électrique breveté

CHAINES en TOUS GENRES



pour l'Industrie et l'Agriculture.

CHAINES CALBRÉES et ÉPROUVÉES de la plus haute résistance  
pour Grues et Monte-charges.

N. B. — La chaîne courante n'est vendue que par les marchands de fer.

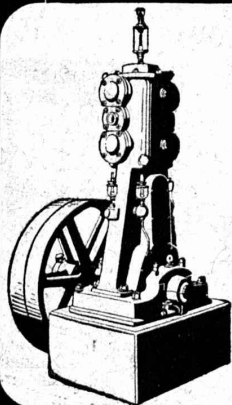
### ■ CALCULS DE STABILITÉ ■

Projets - Devis - Mise en soumission - Surveillance - Expertise

BÉTON ARMÉ et CONSTRUCTIONS DIVERSES

**A. PARIS**, Ingénieur-Conseil indépendant  
des brevets et des entreprises

Avenue Jomini :: LAUSANNE :: Téléph. 46.92



## Ateliers de Construction Burckhardt, Bâle

Compresseurs

Pompes à vide sèches

Pompes à vide humides

Essoreuses

Machines spéciales pour la teinture et pour l'apprêt.

# S.A. des ATELIERS de SÉCHERON

(Brevets Thury)

## GENÈVE

Ci-devant C<sup>ie</sup> DE L'INDUSTRIE ÉLECTRIQUE ET MÉCANIQUE

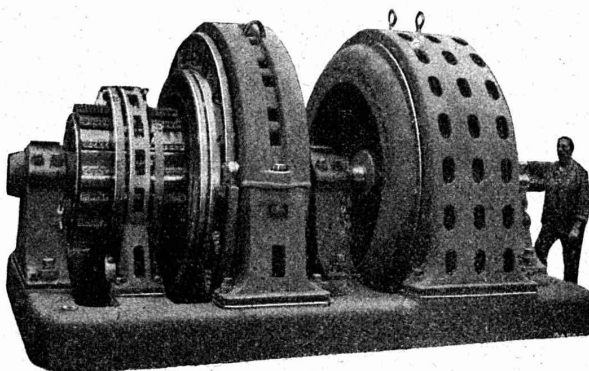
MACHINES ÉLECTRIQUES EN TOUS GENRES  
ET DE TOUTES PUISSANCES

COURANTS ALTERNATIFS ET CONTINU

ÉLECTROCHIMIE — TRACTION — RÉGULATEURS

TRANSPORTS DE FORCE ET DISTRIBUTION D'ÉNERGIE.

SPÉCIALITÉS DE SURVOLTEURS-DÉVOLTEURS

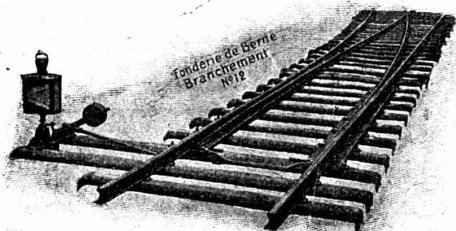


# Société des USINES de LOUIS de ROLL

Succursale : FONDERIE DE BERNE, à Berne.

Lettres et Télégrammes : Fonderie de Berne, à Berne.

Téléphone : 10.66



**Appareils de levage :** Ponts roulants, grues pivotantes, grues de chargement, etc., pour commande à bras et commande électrique, monte-charges, appareils de levage pour essieux, monte-charges pour charbon pour approvisionner les locomotives.

**Matériel de chemins de fer :** Ponts tournants et chariots transbordeurs pour wagons et locomotives, branchements et croisements pour voies normales et voies étroites, Barrières.

**Chemins de fer de montagne :** Funiculaires complets, avec freins spéciaux (systèmes brevetés), depuis 1898, 87 exécutions.

**Superstructures à crémaillère :** Systèmes : Strub, Abt, Rigenbach, Peter, etc.

**Barrages :** Installations métalliques et mécaniques pour barrages et canaux, grilles, machines pour nettoyer les grilles, treuils.

Renseignements sur des installations faites, références  
Projets et Devis sont à disposition.

## TRAVAUX D'ASPHALTAGE

Asphalte caoutchouté monolithe

Planches et pavés en Asphalte comprimé pour Couvertures, Terrasses, Trottoirs, Jeux de quilles, Tennis et Chaussées.

Couvertures en ciment volcanique.

Plaques isolatrices en asphalte.

Emulsion Etanchéité garantie Isolants divers.

### ROSSO & SCHNEEBELI

Successeurs de H. LAVANCHY

LAUSANNE: Petit-Chêne, 10 (Tél. 26) VEVEY: Torrent, 10 (Tél. 151)

BUREAU INTERNATIONAL DE  
BREVETS D'INVENTION  
GENÈVE-SUISSE  
E. IMER-SCHNEIDER  
INGÉNIEUR-CONSEIL

### BREVETS D'INVENTION

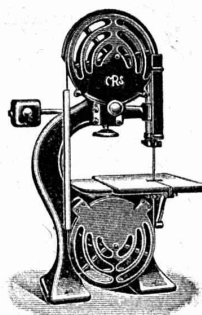
MARQUES DE FABRIQUE.-DESSINS-MODÈLES.  
OFFICE GÉNÉRAL FONDÉ EN 1888 LA CHAUX-DE-FONDS.

MATHEY-DORET Ing<sup>r</sup>. Conseil

ATELIERS DE CONSTRUCTION

## RAUSCHENBACH S. A.

SCHAFFHOUSE



### MACHINES MODERNES POUR L'INDUSTRIE DU BOIS

Bureau de vente exclusif p<sup>r</sup> la Suisse : ROD. BRENNER & C<sup>ie</sup>, BALE

# BAUMANN FRÈRES

Ateliers pour la construction de  
Ressorts en tous genres



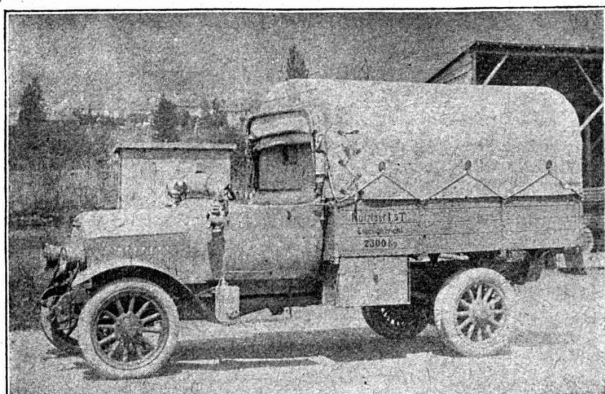
RÜTI  
(ZÜRICH)

RESSORTS EN FIL D'ACIER DE 0,2-50 mm. D'ÉPAISSEUR  
en fil de laiton, nickel et bronze  
pour toutes machines et appareils

RESSORTS EN TOLE D'ACIER TREMPÉ BLEU  
RONDELLES A RESSORT

### Articles techniques pour l'industrie textile

Calculs pour la capacité de charge à disposition  
de nos clients



Camionnette Militaire Suisse.

# Nouvelle S.A. des Automobiles **MARTINI**

Saint-Blaise — (Neuchâtel)

**CAMIONNETTES:** 1500 Kg. Charge Utile.

**VOITURES TOURISME:** 14 et 18 HP.

Devis sur demande.

## Le fer remplace l'acier

pour la fabrication  
**d'Outils: d'organes de machines:**

fraises,  
forets, limes  
couteaux.

engrenages, cisailles,  
étampes,  
poinçons, mâchoires de serrage

**Ressorts** de tous genres  
et de toutes dimensions.

**Tôle de fer, Pièces détachées,**

par l'emploi de nos Fours brevetés + et s. g. d. g.

### Fours

à tremper,  
à cémenter

et

à recuire.

Au moyen de notre procédé breveté, tout objet en fer ou en acier de moindre qualité est susceptible d'être aciéré à la surface. La couche durcie peut varier à volonté de 1/2 à 5 mm. de profondeur. Le degré de dureté et de tenacité des pièces trempées par notre procédé égale celui obtenu jusqu'ici avec le meilleur acier d'outils. Usure minime, aucune déformation des pièces.

**Fours normaux disponibles.  
Travaux de trempé en tous genres.  
Livraison de pièces d'épreuves.**

### Fours

de forge.

et

à chauffer les barres

Avec nos fours brevetés, la chaleur est partout également répartie, même aux surfaces d'appui. Toute oxydation est rendue impossible, donc pas de pièces manquées. Le four peut être conduit même par des ouvriers inexpérimentés.

**Fours à fondre, à bleuir et à revenir.**

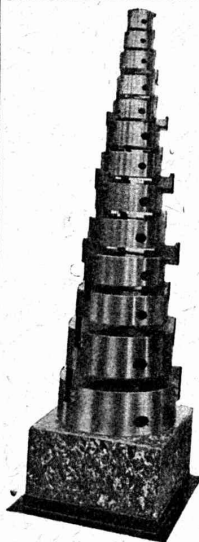
Rendement supérieur. Economie de combustible 40%.  
Prospectus et références à disposition.

**ALB. BUSS & C<sup>ie</sup>, S. A. - BALE**

## Mandrins à serrage concentrique

# "Correct"

(dernière création)



(Bl. 556 g)

Demandez offres à la

**SOCIÉTÉ pour L'INDUSTRIE MÉCANIQUE**

Rue Zwinger, 25 **BALE** Téléphone 6000

### L'INDICATEUR DE VITESSE

Pour tramways et chemins de fer électriques secondaires.

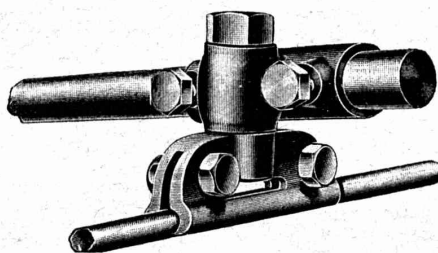


TEL



Sté Ame HASLER  
BERNE

## Fonderie et Robinetterie de Lyss

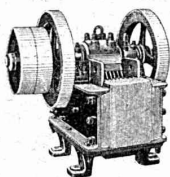


Serre-fils pour lignes aériennes

**E. BECK**  
**PERLES, PRÈS BIENNE**  
 Télégrammes : PAPPBECK      Téléphone

Fabrique pour  
**Plaques d'asphalte pour isolations en tous genres**  
 Tapis d'isolation :: Plaques asphaltées en liège  
 Papier pour couverture :: Carton bitumé cannelé :: Carbolineum  
 et tous les produits d'asphalte et de goudron.

**U. AMMANN, Ateliers de Constructions**  
**LANGENTHAL (Suisse)**



SPECIALITÉ DE  
**CONCASSEURS et MOULINS**  
 pour la fabrication du sable,  
 gravier, ballast pour routes,  
 etc., etc.

Livrés également en location.

INSTALLATIONS COMPLÈTES  
 d'usines à sable, gravier,  
 à chaux, gypse et ciment.



RÉFÉRENCES DE PREMIER ORDRE

**Etablissements U.H. Hildebrand & Co**  
 INGÉNIEURS-CONSTRUCTEURS

Fondés en 1909

**DÉPARTEMENT REVENTE**

**PARIS IX<sup>e</sup>**  
 10, Rue Nouvelle  
 (Rue de Clichy)  
 Téléphone : Central 18.60



**GENÈVE**  
 Rue Chaponnière 3  
 Téléphone 68.11

Adresse télégraphique :  
 Hildebing Paris

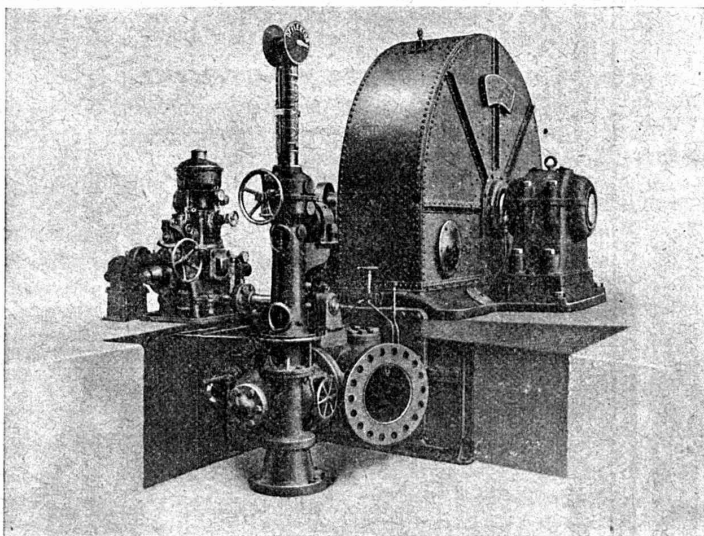
Adresse télégraphique :  
 Hildebing Genève.

*Appareils téléphoniques  
 pour installations privées, modèles simples ou automatiques.*  
*Appareils de chauffage électrique.*  
*Matériel haute tension. Transformateurs statiques.*  
*Poteaux en bois injecté.*  
*Appareils électro-médicaux.*  
*Matériel de lignes aériennes.*

Concessionnaires p<sup>r</sup> la Suisse de la Maison Arnoux V<sup>e</sup>e Chauvin & C<sup>ie</sup> à Paris  
*Appareils de mesure industriels et de précision  
 types tableaux et portatifs.*  
*Boîtes de contrôle, etc., etc.*

STÉ A<sup>M</sup>E DES ATELIERS  
**PICCARD, PICTET & C<sup>IE</sup>**  
 = GENEVE =

CENTRALE DE BJOELVEFOSSEN (Norvège).



TURBINE PELTON de 12,000 HP. CHUTE : 828 mètres.

**TURBINES  
 HYDRAULIQUES**

POUR TOUTES CHUTES  
 &  
 TOUTES PUISSANCES

**RÉGULATEURS  
 DE PRÉCISION  
 À PRESSION D'HUILE**

SYSTÈMES BREVETÉS

# VOIES TRANSPORTABLES



Locomotives Electriques et à vapeur, Vagonnets à  
caisse culbutante en acier et en bois. Locomo-  
biles. Pompes centrifuges, Pompes à Diaphragme  
Moteurs Electriques et à benzine

—Vente-Location—

## FRITZ MARTI S.A. BERNE

Dépôts et Ateliers à Berne et Wallisellen Zurich

### Aciers étirés de précision

Fil de fer et fil d'acier 9056  
Fers pour vis  
Arbres de transmission, Aciers laminés à froid  
Aciers pour tous usages  
Métaux, fers et aciers en gros

### E. BERNHEIM

BERNE

46, RUE DU SPECTACLE

Téléphone 57-10

Télégr.: Bernmetal.

## Décorations en Staff

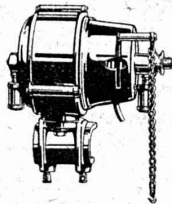
de fabrication spéciale brevetée  
et meilleur équivalent des travaux poussés sur place  
sont achetés par **architectes, entrepreneurs**  
de préférence chez

### Ernest Haberer & C<sup>ie</sup> - Berne

Téléphone 943

Commandes directes d'après catalogues et travaux d'après plans spé-  
ciaux sont promptement exécutés.  
Projets avec nos motifs de catalogues pour plafonds, murs, etc., en tous  
genres et grandeurs, d'après plans donnés, sont fournis gratuitement  
Conditions avantageuses.  
Catalogues à disposition.

Electro-aimants de frein  
Ventilateurs électriques  
Petits moteurs



Fabrique d'Ascenseurs  
et de Machines

### SCHINDLER & C<sup>ie</sup>

LUCERNE

Division III Appareils électriques.

Ateliers Electro-Mécaniques

## S-Spälti Zurich 5

Harbturmstrasse 121. Téléphone Selnau 44 99

ci-devant: Wanger et Spälti.

Dente · Achat · Réparations  
Echanges · Bobinage et Transformation  
de machines et appareils électriques  
de toutes provenances.

## ASSUREZ-VOUS CONTRE LES ACCIDENTS

professionnels  
et non professionnels

à la

## MUTUELLE VAUDOISE

Tous les bénéfices réalisés  
reviennent en totalité aux sociétaires.

Contrat annuel.



Boiler, réservoirs  
récipients d'expansion,  
conduites ainsi que travaux de  
ferblanterie en tous genres  
& à des prix avantageux

### Hch. Bertrams

Bâle

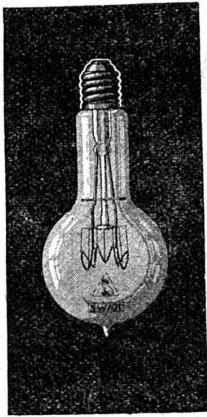
# Fonte pour canalisation

à haute pression

des Usines de Choindéz

TUYAUX FER ÉTIRÉ

Max Schmidt & C<sup>ie</sup>, Lausanne



## LAMPES à filament étiré

1 Watt et 1/2 Watt  
Fabrication exclusivement suisse

LUMIÈRE S.A.  
ZOUË (Suisse)

USINE à GOLDAU

Indicateur vaudois

Livre d'adresses de Lausanne  
:: et du Canton de Vaud ::  
Paraît chaque année en janvier

Dans toutes Librairies



# Henri Brändli, Horgen

Fabrique de carton bitumé, ciment ligneux.

## Asphaltages en tous genres

pour Travaux publics, Bâtiments, Chemins de fer, Ponts, Chaussées, etc.  
Parquet sur asphalte. Carrelage de bois mis en asphalte.

Meilleures références.  
Télégr. Henri Brändli.

Service soigné.  
Téléphone : 38

TUYAUX FONTE DE CHOINDEZ



Lausanne.

Tubes acier à emboîtement

# FERS RONDS

5 à 8 mm.

pour étriers de couvertures en béton armé, livrables jusqu'à épuisement de la provision. — Offres sous chiffre R-5581, à L'Indicateur Vaudois, Lausanne.

# GRANITS DU TESSIN

Société Anonyme H. Schulthess

Siège à PERSONICO, capital fr. 300,000

Direction à Lavorgo (Tessin)

Téléph. 9

ESCALIERS, BALCONS  
SOUBASSEMENTS, TRAVAUX de FAÇADE  
SPECIALITÉ :

Granit fin blanc de Verzasca pour travaux soignés,  
gneiss blanc pour revêtements d'escaliers en fer  
ou en béton armé.

RÉFÉRENCES DE PREMIER ORDRE

Représentants :

à Genève M. A. Guelpa, Rue du Stand, 53.  
à La Chaux-de-Fonds, M. R. Chapallaz, architecte

# SIKA



est reconnu le plus sûr  
moyen d'arrêter  
l'humidité  
et les infiltrations  
même sous la plus  
grande pression d'eau.  
ÉTANCHÉITÉ ABSOLUE  
Toutes garanties.

KASP. WINKLER & C<sup>ie</sup>  
ZURICH V

Téléph. Seinau 3963. Télégr. Sika

# BAUER S. A. ZURICH 6

Fabrique spéciale de Coffres-forts  
Portes blindées

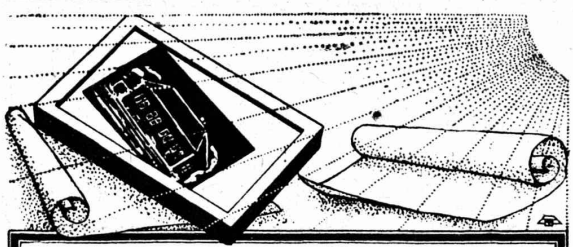
Compartiments de location pour banques.  
Meubles de bureau en acier - Etagères pour livres  
et dossier - Installation de Bibliothèques et Archives.

La plus ancienne et la plus importante fabrique suisse de la branche  
Fondée en 1862

*Lampes*  
**Wotan-**  
*1/2-watt*  
*à remplissage gazeux*  
*150-1500 watts*

*Pour*  
*éclairage efficace*  
*de grands locaux,*  
*rues et places.*

*Siemens-Schuckertwerke*  
*Bureau Zurich*



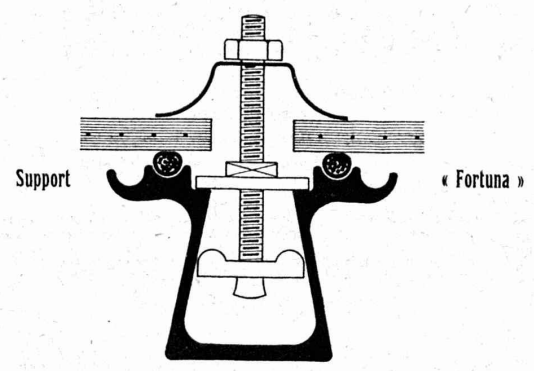
Fabrication de Papiers héliographiques  
 Héliographies - Procédé à sec  
 Appareils d'héliographie électriques et pneumatiques  
**Société Suisse d'Héliographie S. A.**  
 Téléphone H. 41.46 ZURICH Auf der Mauer 4

Plaques isolantes „Asphaltine“ à  
 combinaisons variées. - Vernis d'as-  
 phalte. - Asphalte pour parquets.  
 Mastic d'asphalte pour divers  
 usages. - Matières désinfectantes.

Tous renseignements par  
**C. F. Weber S. A.**  
 Fabrique de Cartons bitumés  
 et de Produits de Goudron  
 Téléphone 12 - **Muttenz-Bâle**

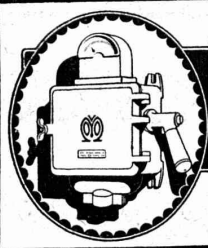
CONSTRUCTION  
 de  
**Toitures sans Mastic**

(Système Zimmermann)  
 Toiture éprouvée pour  
 fabriques, gares, etc.



**Walther & Müller**  
 BERNE  
 BUREAU TECHNIQUE

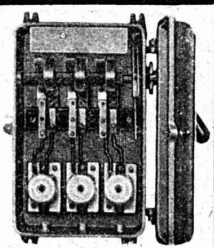
Demandez notre visite.  
 TÉLÉPHONE 912. Adresse télégraphique: WALTHERMULLER



**MOVO S.A.**  
**VEVEY**

Fabrique d'Appareils électriques

Coffrets de manœuvre - Interrupteurs-commuta-  
 teurs étoile-triangle - Disjoncteurs-automatiques  
 Limiteurs de courant - Interrupteurs à pression  
 Interrupteurs à flotteurs - Boîtes de branchem-  
 ent pour fusibles - Interrupteurs à levier  
 Prises de courant - Lamelles en fil d'argent

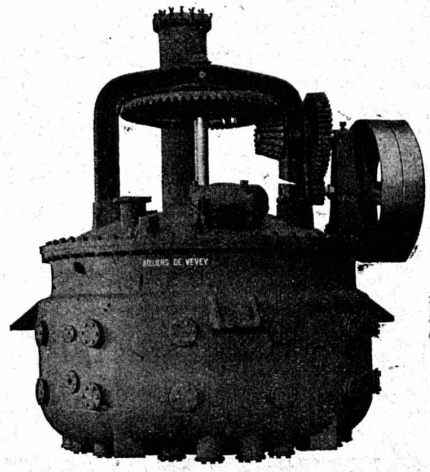


**ATELIERS de CONSTRUCTIONS MÉCANIQUES**  
 de VEVEY (Suisse)

**TURBINES et**  
**RÉGULATEURS**

Monte-charges de tous systèmes  
 Compresseurs.  
 Presses hydrauliques.  
 ENGIN DE LEVAGE  
 Grues, ponts  
 et plaques tournantes.  
 Chariots transbordeurs.

**BRANCHEMENTS et**  
**CROISEMENTS**



**Fonderie de FER**  
 et de **BRONZE**

PONTS et  
 Charpentes métalliques.  
 RÉSERVOIRS  
 et CHAUDIÈRES

**GAZOMÈTRES**  
**TUYAUX**

**BARRAGES et ÉCLUSES**

DEVIS de toutes MACHINES  
 sur demande.

■ ■ Mélangeur à double fond, diamètre 3500 mm. ■ ■

**ACMÉ**  
Ateliers de Constructions Mécaniques  
de  
Lausanne  
12, Av. Fraisse. Tél. 1943

# MACHINES THERMOGÈNES brev.

pour chauffer au pétrole et à l'huile lourde

pour plier, fretter, redresser à chaud, braser, tremper, recuire. Pour sécher des moules de fonderies. pour la chauffe avant soudure autogène, pour chauffer des fours à cémenter, à tremper, à recuire, etc.

## PARQUETERIE D'AIGLE FONDÉE EN 1855

Milan 1906 DIPLOME D'HONNEUR avec MÉDAILLE D'OR  
GRAND PRIX  
Exposition Internationale Lyon 1914  
MÉDAILLE D'OR  
Exposition Nationale Berne 1914.



Représentée à Lausanne par M. J. MERLE, Maupas, 13.  
à Montreux par M. Alb. CHENEVAL, rue du Théâtre.  
à Genève par M. Claude MERLE, rue des Sources, 9.

## FABRIQUE D'INGRÉDIENTS POUR LA TREMPE

FONDÉE EN 1886

TÉLÉGRAMME : BRUN WÆDENSWIL — TÉLÉPHONE 102

Production journalière 15,000 kg.

Marque de fabrique



Pâlier chauffant.

### Ed. BRUN, Wædenswil (Zurich)

Première fabrique spéciale de matériaux  
pour la trempe et la soudure,  
de graisse et huile réfrigérantes, etc.

#### Graisse et Huile réfrigérantes "Brun"

Graisse et huile réfrigérantes pour paliers, permettant de remettre des paliers chauffés en un délai très court à leur état normal. Refroidit les paliers chauds et les empêche de se chauffer, en nettoyant en même temps les coussinets de toute impropreté pendant la marche.

Se recommande pour la mise en marche de nouvelles machines.

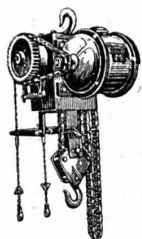
Economie de temps, de force, de charbon et d'argent.

Marque de fabrique



Pâlier refroidi pendant la marche au moyen de la graisse ou de l'huile réfrigérante Brun.

EXPORTATION



Palans électriques  
Ponts roulants et  
installations de transports  
électriques.

Fabrique d'Ascenseurs  
et de Machines

## SCHINDLER & C<sup>ie</sup>

LUCERNE

Division appareils de levage.

## Coffres-forts

de construction incombustible  
et incrochetable  
fabriqués par la maison

## A. & R. WIEDEMAR

Fondée en 1862

à Berne

Fondée en 1862

Médaille d'Or : Exposition Nationale Suisse Berne 1914



## Société Genevoise d'Instruments de Physique. Genève

Installations frigorifiques.

Chaudronnerie légère

Outillage de précision.

Compteurs électriques.