

**Zeitschrift:** Bulletin technique de la Suisse romande  
**Band:** 44 (1918)  
**Heft:** 21

## **Werbung**

### **Nutzungsbedingungen**

Die ETH-Bibliothek ist die Anbieterin der digitalisierten Zeitschriften auf E-Periodica. Sie besitzt keine Urheberrechte an den Zeitschriften und ist nicht verantwortlich für deren Inhalte. Die Rechte liegen in der Regel bei den Herausgebern beziehungsweise den externen Rechteinhabern. Das Veröffentlichen von Bildern in Print- und Online-Publikationen sowie auf Social Media-Kanälen oder Webseiten ist nur mit vorheriger Genehmigung der Rechteinhaber erlaubt. [Mehr erfahren](#)

### **Conditions d'utilisation**

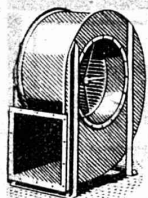
L'ETH Library est le fournisseur des revues numérisées. Elle ne détient aucun droit d'auteur sur les revues et n'est pas responsable de leur contenu. En règle générale, les droits sont détenus par les éditeurs ou les détenteurs de droits externes. La reproduction d'images dans des publications imprimées ou en ligne ainsi que sur des canaux de médias sociaux ou des sites web n'est autorisée qu'avec l'accord préalable des détenteurs des droits. [En savoir plus](#)

### **Terms of use**

The ETH Library is the provider of the digitised journals. It does not own any copyrights to the journals and is not responsible for their content. The rights usually lie with the publishers or the external rights holders. Publishing images in print and online publications, as well as on social media channels or websites, is only permitted with the prior consent of the rights holders. [Find out more](#)

**Download PDF:** 12.01.2026

**ETH-Bibliothek Zürich, E-Periodica, <https://www.e-periodica.ch>**



# Ventilateurs **SULZER**

pour tous emplois, de construction normale ou spéciale

Pressions de **2 à 2000** mm de colonne d'eau

Demandez la brochure No. B. T. 3510

**SULZER FRÈRES, Société Anonyme, Winterthur**

## Offres d'exploitation de Brevets d'invention **E. IMER-SCHNEIDER** INGÉNIEUR CONSEIL GENEVE

Les propriétaires des brevets suisses suivants désirent entrer en relations avec des fabricants suisses, en vue de la fabrication des articles brevetés et seraient disposés à céder des licences d'exploitation ou à vendre leurs brevets :

- N° 45141 du 9 octobre 1908, **Lanston Monotype Corporation Ltd.** pour : Moule de machine à fondre les caractères d'imprimerie.
- N° 48103 du 1<sup>er</sup> octobre 1908, **Lanston Monotype Corporation Ltd.** pour : Mécanisme d'avancement de la bande pour la commande de machines pour la fonte de caractères d'imprimerie.
- N° 48104 du 1<sup>er</sup> octobre 1908, **Lanston Monotype Corporation Ltd.** pour : Machines pour la perforation de bandes de commande.
- N° 48364 du 1<sup>er</sup> octobre 1908, **Lanston Monotype Corporation Ltd.** pour : Mécanisme de justification pour machines à perforer des bandes pour la commande de machines pour la fonte de caractères d'imprimerie.
- N° 47791 du 1<sup>er</sup> octobre 1908, **Lanston Monotype Corporation Ltd.** pour : Machine à perforer des bandes pour la commande de machines pour la fonte de caractères d'imprimerie.
- N° 63918 du 3 novembre 1912 et addition N° 65291 du 8 janvier 1913, **D. F. Wullyamoz**, pour : Dispositif de lancement du moteur à explosions d'un véhicule automobile.

Prière d'adresser les offres ou propositions à **M. E. Imer-Schneider** ingénieur-conseil, 8, Boul. James Fazy, à Genève, qui les transmettra à qui de droit.

NOS

## Ciments résistant à l'action des **acides**

lient des matériaux de différents genres. Ils s'emploient pour les carrelages, revêtements et lambrissages. Ils résistent non seulement à l'action des **acides**, mais aussi à celle de l'eau.

Demandez renseignements détaillés et prix de vente à la

**FABRIQUE de COLLE à FROID O. MESSMER, BALE**



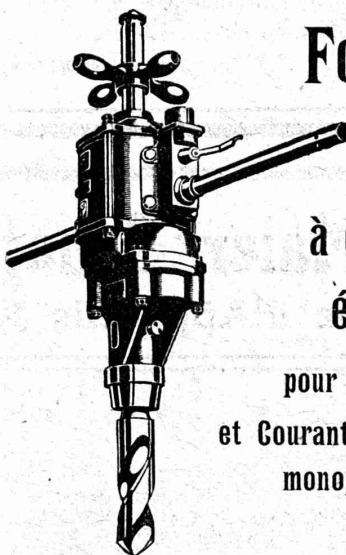
**L'ÉCOLE LÉMANIA**  
LAUSANNE  
prépare vite et très bien pour  
**POLYTECHNICUM**  
Ecole des Beaux-Arts, Paris  
Ecole spéciale d'Architecture, Paris

## Qui s'intéresserait

à la fabrication de drains en ciment avec machines spéciales et installations exigeant peu de capitaux? Une installation de ce genre peut être visitée. S'adresser sous chiffre 179 à « L'Indicateur Vaudois », à Lausanne.

## C. & E. Fein, Zurich

Rennweg, 35



### Foreuses

à main

à commande  
électrique

pour Courant continu  
et Courant alternatif  
monophasé, biphasé  
et triphasé

Ingénieur-représentant pour la Suisse romande :

**C. Frey, Jurastrasse, 74, Olten.**

### Ingénieur-Géomètre

Tessinois, âgé de 29 ans, longue pratique dans les travaux d'hydraulique et chemins de fer cherche place en France ou en Italie.

Offres à l'Indicateur Vaudois, Lausanne, chiffres 148.

### On cherche Ingénieur

pour Paris, après stage à Genève, comme chef de bureau pour constructions civiles.

Ecrire sous chiffres B-5353-Z à Publicitas S. A., Genève.

### Tubes galvanisés

550 mètres, 5/8, neufs  
avantageusement à vendre.  
H. Bosshard, Bleicherweg, 4, Zurich II.

### Plaques à enchaînement

Brevet 46934. — Licence offerte pour les cantons de Berne (Oberland), Uri, Unterwald, Glaris, Fribourg, Grisons, Appenzel, Saint-Gall, Thurgovie, Tessin, Vaud, Valais, Neuchâtel, Genève.

Plaques en béton armé, utilisables de plusieurs côtés, insurpassables pour la construction des digues.

Voir la description dans la *Schweiz. Wasserversorgung*, N° 22 de la 4<sup>me</sup> année, et dans le *Bulletin technique*, N° 16 de la 42<sup>me</sup> année.

Les intéressés sont priés de s'adresser à M. O. Brodbeck, ingénieur, Liestal.  
O. F. 1733 A.

# 40

centimes, est dès maintenant le prix de la ligne d'annonce dans le « Bulletin technique. »

### INDICATEUR VAUDOIS

Livre d'Adresses  
de Lausanne et du  
Canton de Vaud.

Dans toutes librairies

# INDICATEUR VAUDOIS

Recueil des Adresses de Lausanne et du Canton de Vaud  
publié par la Société Suisse d'Édition, 4, Jumelles, Lausanne.

Paraît au commencement de chaque année.

En souscription En librairie

**I<sup>re</sup> Partie :** adresses de Lausanne par  
ordre alphabétique et profession-  
nel . . . . . Fr. 5.— 6.—

**II<sup>e</sup> Partie :** adresses de Lausanne par  
ordre de rues, villas, sociétés, ren-  
seignements, etc. . . . . Ne se vend pas seule



En souscription En librairie

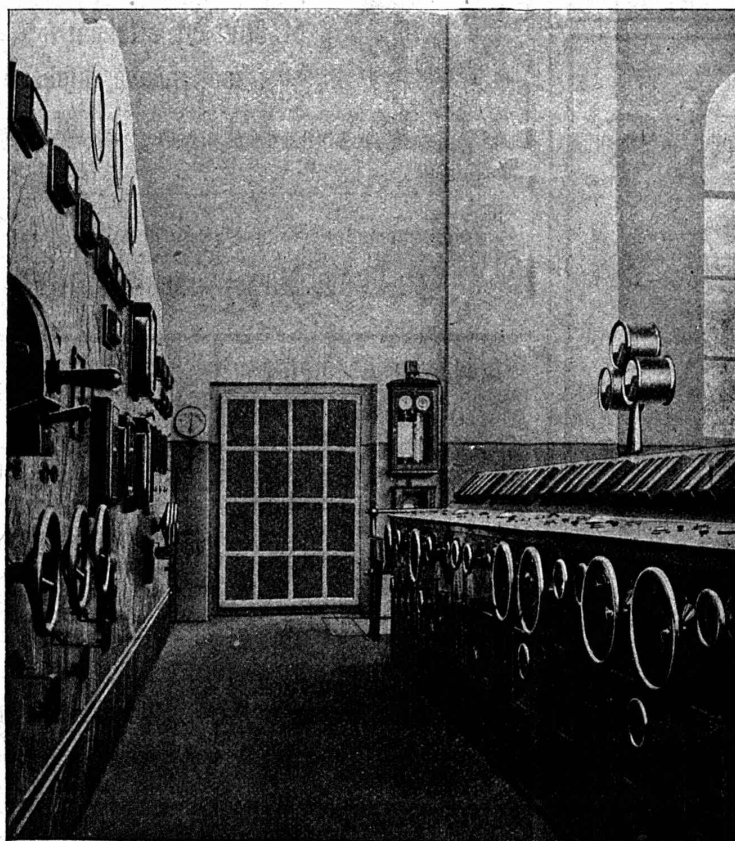
**III<sup>e</sup> Partie :** adresses des autres com-  
munes du canton . . . . . Fr. 5.— 6.—

**I<sup>re</sup> et II<sup>e</sup> Parties réunies** . . . . . » 8.50 10.—

**I<sup>re</sup> et III<sup>e</sup>** » » » 8.50 10.—

**I<sup>re</sup>, II<sup>e</sup> et III<sup>e</sup>** » (Complet) » 12.— 14.—

## Charles Maier, Schaffhouse (Suisse) Fabrique d'Appareils Electriques



### TABLEAUX DE DISTRIBUTION COMPLETS

Disjoncteurs à bain d'huile :: Interrupteurs pour lignes aériennes :: Sectionneurs  
Parafoudres :: Coffrets de manœuvre pour moteurs.

Métaux antifrictions

Soudures d'étain

Métaux purs

Articles techniques

**Vestit Metal S.A.**

Zurich.



Manufacture de Papiers

**STOUKY, BAUMGARTNER & C<sup>e</sup>**

LAUSANNE et RENENS

Spécialité de Papiers

utilisés dans l'Industrie du Bâtiment

**ÉLECTRICITÉ**

**Jules CAUDERAY**

Maison fondée en 1866

Rue d'Etraz, 28- LAUSANNE

Téléphone 10.63

**P. CHIARA & FILS**

Pl. St-Laurent, 23, LAUSANNE

Verres de toutes sortes en gros en détail.

ENTREPRISES GÉNÉRALES

de VITRERIE en tous genres

Atelier spécial de Vitraux d'Art

ENCADREMENTS



**GESTEINSBOHRANLAGEN**



**H. FLOTTMANN & CIE.**  
**ZÜRICH 2 RENGGER-STRASSE 86**

**AFFOLTER, CHRISTEN & C<sup>ie</sup> S. A.**  
**BALE**



**GALVANISATION A FAÇON**

(GALVANISATION AU BAIN)

**PLOMBERIE**

FABRIQUE SPÉCIALE DE TOUS

**TRAVAUX DE TOLERIE**

(SPÉCIALITÉ SOUDURE AUTOGÈNE)

BOUILLEURS

RÉSERVOIRS

TUYAUX

EMBALLAGES MÉTALLIQUES

ETC.

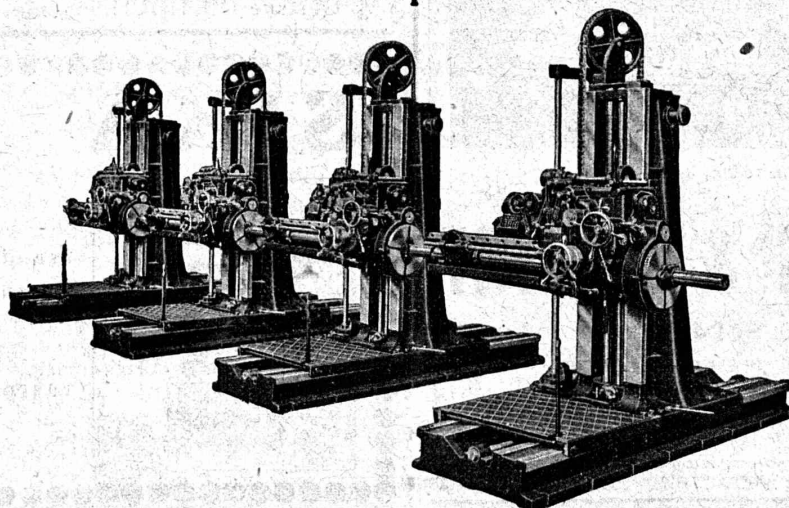
**Société Suisse de Machines-Outils Oerlikon**

TÉLÉGRAMMES : OUTIL OERLIKON  
 PHONE : ZÜRICH : (HOTTINGEN 6943)

**MACHINES-OUTILS MODERNES**

de haute précision.

Fabrication  
 en série



Fabrication  
 en série



# Oehler & C<sup>ie</sup> Acières et Aarau Ateliers de Construction

Chemins de fer  
Système Decauville

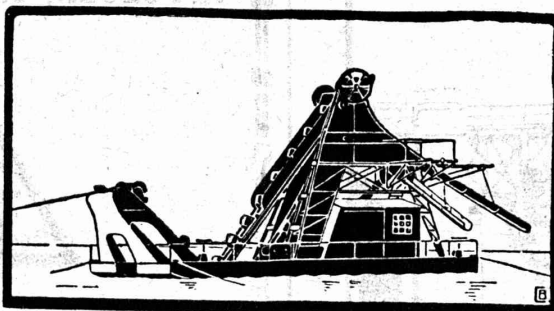
Voies aériennes

Chemins de fer  
suspendus

Elévateurs

Transporteurs

Maison fondée en 1881



Excavateurs

Dragues

Bétonnières

Fonte ordinaire

Acier coulé  
électrique

Prière de demander nos  
catalogues.



## ROBINETTERIE

pour :  
vapeur,  
eau, gaz  
électricité.



Fonte en laiton et en bronze.

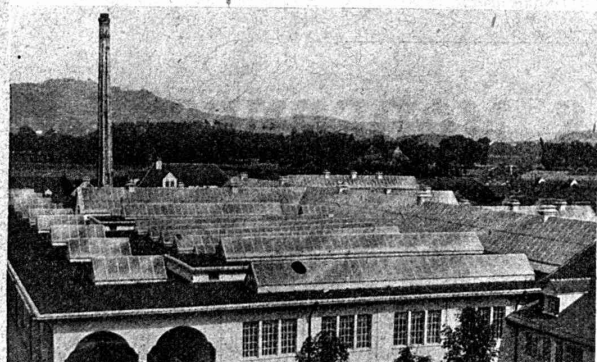
### R. Nussbaum & C<sup>ie</sup> - Olten

Fonderie et Robinetterie

CONSTRUCTION  
de

## TOITURES SANS MASTIC

(Système Zimmermann)



Abattoirs de la Ville de Berne.

# Walther & Müller

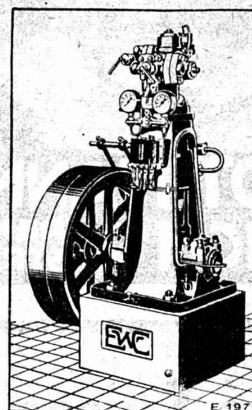
BERNE  
BUREAU TECHNIQUE

Demandez notre visite.

TÉLÉPHONE 912.

Adresse télégraphique : WALTHERMULIER

## ESCHER WYSS & C<sup>ie</sup> S.A. Zurich Suisse



Machines à glace et à froid  
de toutes dimensions

pour Boucheries et Abattoirs

Turbines hydrauliques

Pompes centrifuges

Chaudières à vapeur

Représentant pour la Suisse Romande :

20/18

M. Gustave DIETRICH, ingénieur, Eclépens (Vaud)

## SIKA

est reconnu le plus sûr  
moyen d'arrêter  
l'humidité

et les infiltrations

- même sous la plus  
grande pression d'eau.

ÉTANCHÉITÉ ABSOLUE

Toutes garanties.

...

KASP. WINKLER & C<sup>ie</sup>  
ZÜRICH V

Téléph. Selnau 3963. Télégr. Sika





# Fédération des Fabricants Suisses



de Cartons bitumés (inscr. R. du C.)

Téléphone : 36.36



ZURICH, Peterhof Télég.: Dachpappverband Zurich

BUREAU DE VENTE

ET DE CONSULTATION

Livraison de cartons bitumés, ciment ligneux, matières collantes et cartons-feutre.

## Chaudronnerie d'Aluminium S.

A.

• SCHLIEREN (Zurich) •

Constructions d'Appareils en tous genres pour:  
**Industrie chimique. Laiterie. Brasserie**

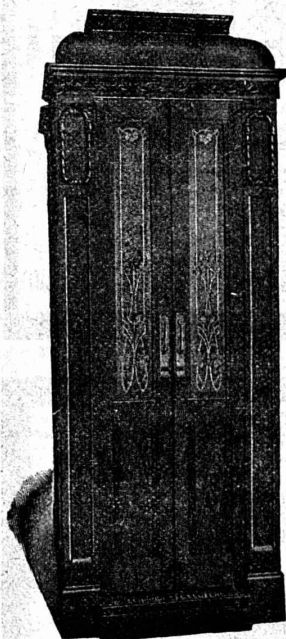
Appareils vacuum en aluminium

## ASCENSEURS ET MONTE-CHARGES

Electriques, Hydrauliques, à Transmission

**Schindler & C<sup>ie</sup>, Lucerne**

Bureau et Atelier à LAUSANNE



**Marc PELET**

Ingénieur-Constructeur

Rue Saint-Roch, 3 et 5

Commande par bouton  
par corde, par volant.

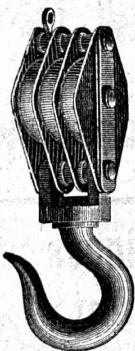
Marche silencieuse

Parachute infaillible

4000 installations en fonctions

Renseignements, Dessins,

Devis et Prix-courants  
gratuits sur demande.



Palans, treuils, moufles

Chânes et Cordages

**Max Schmidt & C<sup>ie</sup>**

LAUSANNE

## Appareillage, Serrurerie, Installations sanitaires

SOUDURE AUTOGENE

**DANIEL PERRET**

6, Avenue de Béthusy LAUSANNE Téléphone 1086

Installateur des eaux de Cossonay, Ballaigues, Vallorbe, Vaulion, Echallens, Bremblens, Leysin, Belmont.

Spécialité de canalisations à haute pression, chauffages de serres. Etudes et devis sur demande. Magasin d'exposition et de vente. Articles pour gaz. Potagers économiques «Le Rêve», etc., Réchauds, manchons, etc.

## ARTICLES SANITAIRES

en marbre-mosaïque armé :

Eviers, Egouttoirs

Fontaines murales, Lavoires

Baignoires

Lavabos individuels et collectifs.

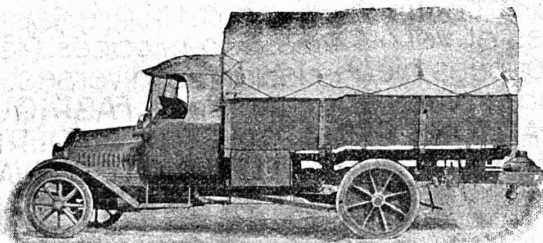
Exécution d'après dessin dans toutes les formes et dimensions.

**S. A. des Usines de Mosaïque en Marbre**

BALDEGG

Bureau de vente avec magasin d'échantillons à Berne

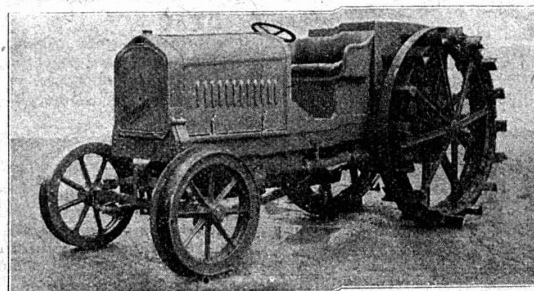
Hirschengraben N° 7



Camions de 2 à 5 tonnes,  
Camions pont basculant,  
Omnibus 10-40 passagers,  
Arroseuses automobiles,  
Tracteurs militaires,  
Tracteurs pour l'agriculture,  
Camions pour le transport de  
bois en grumes, etc.

**FABRIQUE d'AUTOMOBILES BERNA S.A.**

OLTEN (Suisse)



Tracteur „Bern“ 40 HP.



# Mannesmannröhren-Werke, Düsseldorf

**TUBES**

sans  
soudure  
et  
soudés

pour chaudières, installations de chauffage, conduites d'eau, de vapeur, d'acides, etc.  
à brides  
à emboîtement  
de sondage  
à bouts filetés et à manchon depuis  $\frac{1}{8}$ "  
de précision étirés à froid, pour la construction d'automobiles, de bicyclettes, etc.

**SERPENTINS et SPIRALES. POTEAUX TUBULAIRES d'éclairage et de traction.**

Représentant pour la Suisse: **Ernest DEFFNER, Ingénieur, ZURICH VI, Frohburgstrasse, 54**

## PRESSPAN WEIDMANN



Feuilles en toutes épaisseurs, depuis  $\frac{1}{10}$  m Rouleaux et rubans continus de  $\frac{1}{10}$  à 1 m Presspan huilés et vernis. Presspan micacés. Pièces découpées, pièces isolantes diverses. De mandez offres et échantillons. **FABRIQUE DE CARTONS PRESSPAN ET DE MATIÈRES ISOLANTES POUR L'ELECTRICITE CI-DEVANT H. WEIDMANN S.A.**

RAPPERSWIL



SUISSE

## ATELIERS DE CONSTRUCTIONS S. A.

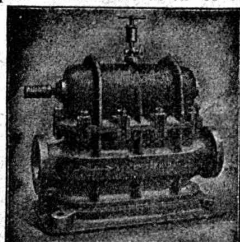
ci-devant A. Schmid  
Fondés en 1871

• ZURICH •

Adr. Télégr.: Sihlfabrik  
Selnau Téléphone 3514.

### COMPTEURS D'EAU

pour le contrôle de la consommation du combustible nécessaire pour tous les propriétaires de chaudières.



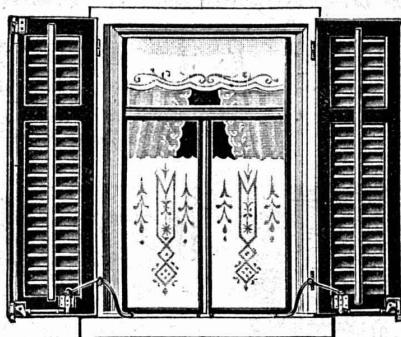
Compteur d'eau à double piston.

Plus de 10,000 appareils en service

Pompes  
Moteurs à eau  
Turbines  
Compresseurs  
Presses hydrauliques  
Presses à excentrique  
Engrenages à vis sans fin  
Appareils pour la production de gaz d'air, système Schmid  
Machines à reliaer, système Egger.

## Tourne-volets "Universel"

BREVET + N° 56511 D. R. P. N. 244,340

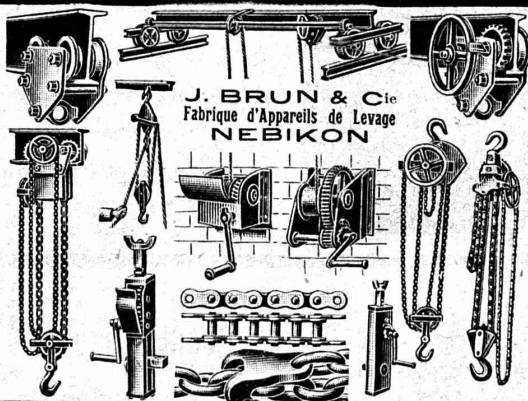


Exposition Nationale Suisse 1914: MÉDAILLE D'OR  
Exposition Internationale pour le bâtiment 1913, à Leipzig  
MÉDAILLE D'ARGENT

Pour manœuvrer les volets à fenêtres fermées.

Za 2019 g

**H. HESS, Pilgersteg-Ruti (Zurich)**

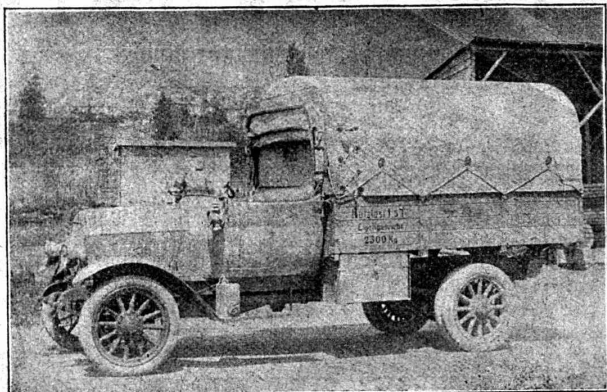


J. BRUN & C<sup>ie</sup>  
Fabrique d'Appareils de Levage  
NEBIKON

## Constructions Métalliques

**C. Wolf & C<sup>ie</sup>, Nidau (Berne)**





Camionnette Militaire Suisse.

# Nouvelle S.A. des Automobiles **MARTINI**

Saint-Blaise — (Neuchâtel)

**CAMIONNETTES:** 1500 Kg. Charge Utile.  
**VOITURES TOURISME:** 14 et 18 HP.

Devis sur demande.

## Le fer remplace l'acier

pour la fabrication

**d'Outils: d'organes de machines:**

fraises,  
forets, limes  
couteaux.

engrenages, cisailles,  
étampes,  
poinçons, mâchoires de serrage

**Ressorts** de tous genres  
et de toutes dimensions.

**Tôle de fer, Pièces détachées,**

par l'emploi de nos Fours brevetés + et s. g. d. g.

**Fours**

à tremper,  
à cémenter  
et  
à recuire.

Au moyen de notre procédé breveté, tout objet en fer ou en acier de moindre qualité est susceptible d'être aciéré à la surface. La couche durcie peut varier à volonté de 1/2 à 5 mm. de profondeur. Le degré de dureté et de tenacité des pièces trempées par notre procédé égale celui obtenu jusqu'ici avec le meilleur acier d'outils. Usure minime, aucune déformation des pièces.

**Fours normaux disponibles.**  
**Travaux de trempe en tous genres.**  
**Livraison de pièces d'épreuves.**

**Fours**

de forge,  
et  
à chauffer les barres

Avec nos fours brevetés, la chaleur est partout également répartie, même aux surfaces d'appui. Toute oxydation est rendue impossible, donc pas de pièces manquées. Le four peut être conduit même par des ouvriers inexpérimentés.

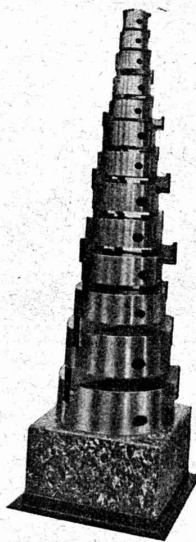
**Fours à fondre, à bleuir et à revenir.**

Rendement supérieur. Economie de combustible 40%.

Prospectus et références à disposition.

**ALB. BUSS & C<sup>ie</sup>, S. A. - BALE**

## Mandrins à serrage concentrique



**"Correct"**

(dernière création)

(Bl. 556 g)

Demandez offres à la

**SOCIÉTÉ pour L'INDUSTRIE MÉCANIQUE**

Rue Zwinger, 25 **BALE** Téléphone 6000

## IMPRIMERIE LA CONCORDE

Direction:

Th. Pache-Tanner  
J. Pache-Périllard

**LAUSANNE**

JUMELLES, 4  
Téléphone 3595

Impressions commerciales et artistiques

Tirages en couleurs, illustrations, Labels

Journaux, volumes, brochures, catalogues

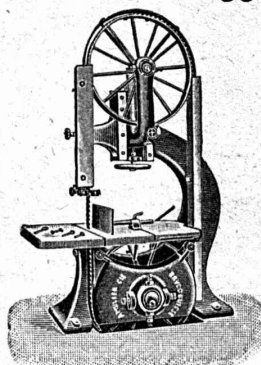
Circulaires :: Enveloppes :: Programmes

Cartes de visite et d'adresse, Obligations

Faire-part, Registres :: Algèbre, Musique

## Ateliers de Constructions mécaniques et Fonderie **A. MULLER & C<sup>ie</sup>, Brugg (Argovie)**

Machines  
à  
travailler  
le  
bois de  
haute  
précision



Grands stocks  
Exposition  
permanente  
à  
**ZURICH**  
Unterer  
Mühlesteg 2

# EMBRAYAGE BENN

Protégé dans tous les pays industriels par 29 brevets et de nombreuses marques déposées.

L'Embrayage Benn est le premier embrayage à friction où l'on ait produit l'entraînement par deux anneaux de friction.

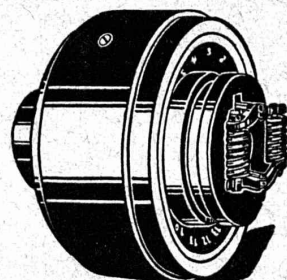
Tous les autres embrayages à deux anneaux de friction ne sont que des imitations de l'Embrayage Benn.

Parce que les parties essentielles de l'Embrayage Benn sont protégées par de nombreux brevets, les imitations ne peuvent rivaliser avec lui.

L'Embrayage Benn laisse loin derrière lui tous les autres embrayages à friction, tant par sa progressivité que par sa longue durée.

A cause des économies importantes qu'il permet de réaliser dans une usine, l'Embrayage Benn constitue un très bon placement d'argent.

Essayez l'Embrayage Benn pour vous en convaincre.



**SOCIÉTÉ DES USINES DE LOUIS DE ROLL**

Succursale: USINES DE CLUS (Canton de Soleure).

## G. RUTTIMANN :: LAUSANNE

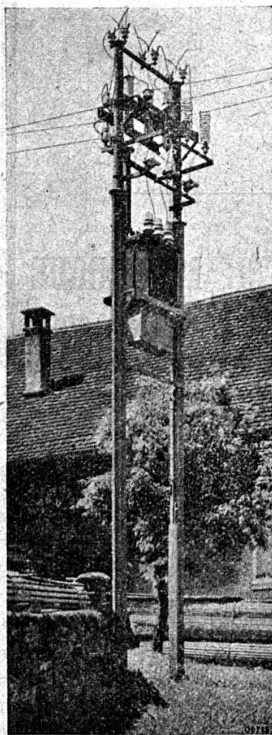
ENTREPRISES ÉLECTRIQUES



TÉLÉPHONE 3322

Maison spéciale pour la construction de

### Réseaux électriques aériens



Station de transformation  
pour 5000 volts  
et au max. 70 KVA.

## S.A. Brown, Boveri & C<sup>ie</sup>, Baden

Bureau technique pour la Suisse Romande :

LAUSANNE, 3, Avenue de la Gare, Téléphone 2159.

## Transformateurs sur poteaux

Frais d'installation réduits.

Disposition simple des appareils.

Facilité de contrôle.

RENSEIGNEMENTS DÉTAILLÉS SUR DEMANDE