

Zeitschrift: Bulletin technique de la Suisse romande
Band: 44 (1918)
Heft: 20

Werbung

Nutzungsbedingungen

Die ETH-Bibliothek ist die Anbieterin der digitalisierten Zeitschriften auf E-Periodica. Sie besitzt keine Urheberrechte an den Zeitschriften und ist nicht verantwortlich für deren Inhalte. Die Rechte liegen in der Regel bei den Herausgebern beziehungsweise den externen Rechteinhabern. Das Veröffentlichen von Bildern in Print- und Online-Publikationen sowie auf Social Media-Kanälen oder Webseiten ist nur mit vorheriger Genehmigung der Rechteinhaber erlaubt. [Mehr erfahren](#)

Conditions d'utilisation

L'ETH Library est le fournisseur des revues numérisées. Elle ne détient aucun droit d'auteur sur les revues et n'est pas responsable de leur contenu. En règle générale, les droits sont détenus par les éditeurs ou les détenteurs de droits externes. La reproduction d'images dans des publications imprimées ou en ligne ainsi que sur des canaux de médias sociaux ou des sites web n'est autorisée qu'avec l'accord préalable des détenteurs des droits. [En savoir plus](#)

Terms of use

The ETH Library is the provider of the digitised journals. It does not own any copyrights to the journals and is not responsible for their content. The rights usually lie with the publishers or the external rights holders. Publishing images in print and online publications, as well as on social media channels or websites, is only permitted with the prior consent of the rights holders. [Find out more](#)

Download PDF: 11.01.2026

ETH-Bibliothek Zürich, E-Periodica, <https://www.e-periodica.ch>

BULLETIN TECHNIQUE DE LA SUISSE ROMANDE

Organe en langue française de la

SOCIÉTÉ SUISSE DES INGÉNIEURS ET DES ARCHITECTES

ainsi que de

l'Association des Anciens Elèves
de l'Ecole d'Ingénieurs de l'Université de Lausanne
et des Groupes Romands de la G. e. P.

COMITÉ DE RÉDACTION

Président : D^r P. PICCARD, ingénieur, à Genève.
Secrétaire : HENRY BAUDIN, architecte, à Genève.

MEMBRES :

Fribourg : MM. F. BROILLET, architecte ; J. LEHMANN, ingénieur cantonal ; R. DE SCHALLER, architecte. — *Vaud* : MM. EPITAUX, architecte ; W. GRENIER, ingénieur, professeur honoraire de l'Université de Lausanne ; E. JOST, architecte ; CH. THEVENAZ, architecte. — *Genève* : MM. E. IMER-SCHNEIDER, ingénieur-conseil ; PAUL PICCARD, ingénieur-constructeur. — *Ch. Weibel*, architecte. — *Neuchâtel* : MM. ED. ELSKES, ingénieur ; F. PRINCE, architecte. — *Valais* : M. F. DE STOCKALPER, ingénieur.
RÉDACTEUR : D^r H. DEMIERRE, ingénieur, Valentin, 2, Lausanne.

CONSEIL D'ADMINISTRATION DU BULLETIN TECHNIQUE :

E. IMER-SCHNEIDER, ingénieur-conseil, *président* ; J. CHAPPUIS, ingénieur. — A. DOMMER, ingénieur. — H. MEYER, architecte. — F. ROUGE, libraire.ADMINISTRATION : LIBRAIRIE F. ROUGE & C^o, 6, RUE HALDIMAND, LAUSANNE

ABONNEMENTS :

Suisse : 1 an, 10 francs
Etranger : 12 francs

Pour sociétaires :

Suisse : 1 an, 8 francs
Etranger : 10 francsPrix du numéro :
75 centimes.Pour les abonnements
s'adresser à la librairie
F. Rouge & C^o, à Lausanne.

ANNONCES :

30 centimes la ligne
Rabais pour annonces répétéesTarif spécial pour
fractions de pagesS'adresser exclusivement
à l'Indicateur Vaudois
(Société Suisse d'Édition)
Jumelles, 4, Lausanne.Appareils
sanitaires
en gros

Troesch & C^o

Berne

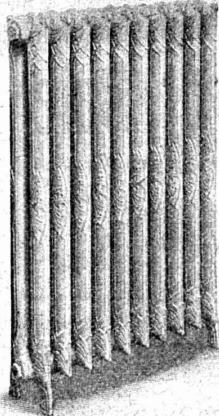
Agents
desFarnley Iron Co., Leeds
Doulton & C^o Ltd, Londres

DEMAG

Installations et Grues de Ports. Installations de transport et de chargement.

Bureau : ROBERT AEBI & C^o ZÜRICH I, Werdmühleplatz 2

DEUTSCHE MASCHINENFABRIKAG DUISBURG



FABRIQUE LAUSANNOISE d'APPAREILS de CHAUFFAGE

G. Weber, constructeur, Lausanne

Maison fondée en 1889

CHAUFFAGES CENTRAUX - Ventilation

Chauffages par pulsion d'air chaud.

Spécialité soignée d'installation de

Cuisines complètes pour Hôtels, Pensions, etc.

Broches

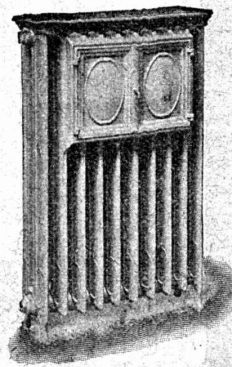
MARMITES A VAPEUR

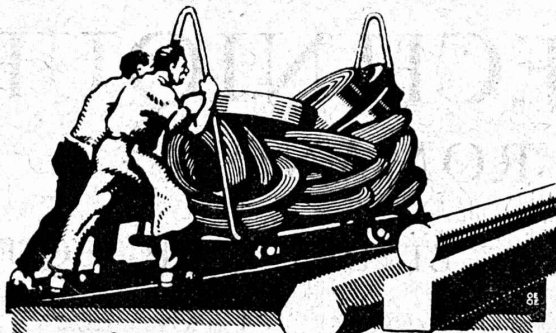
Grillades

BUANDERIES COMPLÈTES, SIMPLES ET A VAPEUR

Références de tout premier ordre.

Exposition Nationale Suisse, Berne 1914, Groupe 20, MÉDAILLE D'OR

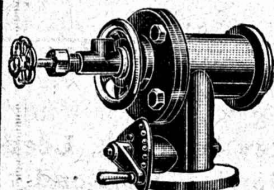




TRÉFILERIES RÉUNIES S.A. BIENNE

FERS & ACIERS
ÉTIRES DE PRÉCISION, POLIS, ROND, CARRÉS, HEXAGONES & AUTRES PROFILS
QUALITÉS SPÉCIALES POUR VIS & DECOLLETAGES
ARBRES DE TRANSMISSIONS
EN ACIER SPÉCIAL, COMPRIMÉS, OÙ TOURNÉS
FERS & ACIERS LAMINÉS À FROID
JUSQU'À 300 mm DE LARGEUR
FEUILLARDS POUR EMBALLAGES

GRAND PRIX EXPOSITION NATIONALE SUISSE BERNE 1914



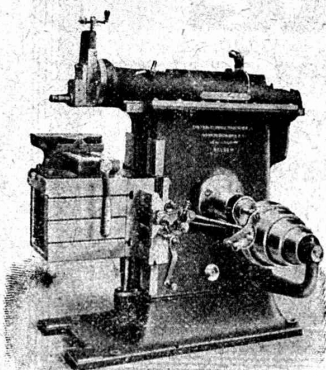
FABRICATION SUISSE Fours pour fusion sans creuset

Système breveté exclusif
reconnu le meilleur pour fer, acier, métaux et alliage. Chauffe avec du goudron, brai, gaz pauvre.

Brûleurs Omega brevetés, pour la combustion complète du goudron, brai, poix dure, gaz pauvre, gaz de tourbe, toutes huiles minérales.

A. V. LIPINSKI & Co - ZÜRICH 7

S.A. des Ateliers de Constructions Mécaniques de la Suisse Centrale Ci-devant H. Bossart, Reiden



Etaux limeurs
course 450 mm.

Etaux limeurs
course 300 mm.

Tours parallèles
à banc rompu.
hauteur de pointes 450 et 230 mm.

Scies à froid

A. MOREL ATELIER DE PEINTURE DÉCORATIVE

ADRESSE: JUMELLES 2 LAUSANNE

TÉLÉPHONE 3.27

TRAVAUX d'ART

HUILE DÉTREMPE

FRESQUE SGRAFFITE

MOSAÏQUE RELIEF

SPÉCIALITÉ
DÉCORATION d'INTÉRIEURS
ENSEIGNES

BOIS TEINTÉS DORURE

PEINTURE sur VERRE et sur TOILE

PROJETS et DEVIS GRATIS

Société Anonyme "Union", à Bienne (Suisse)

Première Fabrique Suisse de CHAINES SOUDÉES

par procédé électrique breveté.

CHAINES en TOUS GENRES



pour l'Industrie et l'Agriculture.

CHAINES CALBRÉES et ÉPROUVÉES de la plus haute résistance
pour Grues et Monte-charges.

N.B. — La chaîne courante n'est vendue que par les marchands de fer.



J. Lambercier & Co, Genève

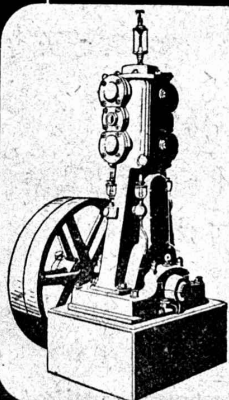
Fabrique d'Huiles et Graisses industrielles
Spécialité de

Fournitures pour Usines

Organes de transmissions

Arbres, Paliers, Courroies, Graisseurs, etc.

Machines, Outils américains et autres.



Ateliers de Construction Burckhardt, Bâle

Compresseurs

Pompes à vide sèches

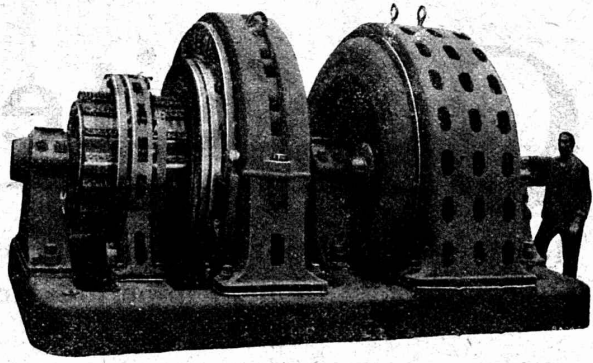
Pompes à vide humides

Essoreuses

Machines spéciales pour la teinture et pour l'apprêt.

C^{ie} DE L'INDUSTRIE ÉLECTRIQUE ET MÉCANIQUE - GENÈVE

MACHINES ÉLECTRIQUES EN TOUS GENRES
ET DE TOUTES PUISSANCES
COURANTS ALTERNATIFS ET CONTINU
ÉLECTROCHIMIE — TRACTION — RÉGULATEURS
TRANSPORTS DE FORCE ET DISTRIBUTION D'ÉNERGIE
SPÉCIALITÉS DE SURVOLTEURS-DÉVOLTEURS



Société des USINES de LOUIS de ROLL

Succursale: FONDERIE DE BERNE, à Berne.

Lettres
et télégrammes

Fonderie
de Berne
à Berne.



Téléphone
N° 10.66

Appareils de levage : Ponts roulants, grues pivotantes, grues de chargement, etc., pour commande à bras et commande électrique, monte-charges, appareils de levage pour essieux, monte-charges pour charbon pour approvisionner les locomotives.

Matériel de chemins de fer : Ponts tournants et chariots transbordeurs pour wagons et locomotives, branchements et croisements pour voies normales et voies étroites, Barrières.

Chemins de fer de montagne : Funiculaires complets, avec freins spéciaux (systèmes brevetés), depuis 1898, 87 exécutions.

Superstructures à crémaillère : Systèmes : Strub, Abt, Rigenbach, Peter, etc.

Barrages : Installations métalliques et mécaniques pour barrages et canaux, grilles, machines pour nettoyer les grilles, treuils.

Renseignements sur des installations faites, références
Projets et Devis sont à disposition.

TRAVAUX D'ASPHALTAGE

Asphalte caoutchouté monolithe

Planelles et pavés en Asphalte comprimé pour Couvertures.
Terrasses, Trottoirs, Jeux de quilles, Tennis et Chaussées.

Couvertures en ciment volcanique.

Plaques isolatrices en asphalte.

Emulsion Etanchéité garantie Isolants divers.

ROSSO & SCHNEEBELI

Successeurs de H. LAVANCHY

LAUSANNE: Petit-Chêne, 10 (Tél. 26) VEVEY: Torrent, 10 (Tél. 151)

**BUREAU INTERNATIONAL DE
BREVETS D'INVENTION
GENÈVE: SUISSE
E. IMER-SCHNEIDER
INGÉNIEUR-CONSEIL**

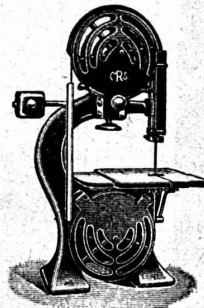
BREVETS D'INVENTION

MARQUES DE FABRIQUE-DESSINS-MODÈLES.
OFFICE GÉNÉRAL, FONDÉ EN 1888, LA CHAUX-DE-FONDS.

MATHEY-DORET Ing^r. Conseil

ATELIERS DE CONSTRUCTION

RAUSCHENBACH S. A.
SCHAFFHOUSE



**MACHINES MODERNES
POUR L'INDUSTRIE DU BOIS**

Bureau de vente exclusif p^r la Suisse: ROD. BRENNER & C^{ie}, BALE

BAUMANN FRÈRES

Ateliers pour la construction de
Ressorts en tous genres



RESSORTS EN FIL D'ACIER DE 0,2-50 mm. D'ÉPAISSEUR

en fil de laiton, nickel et bronze
pour toutes machines et appareils

**RESSORTS EN TOLE D'ACIER TREMPÉ BLEU
RONDELLES A RESSORT**

Articles techniques pour l'industrie textile

Calculs pour la capacité de charge à disposition
de nos clients

Cérésite

Brevetée
s. g. d. g.

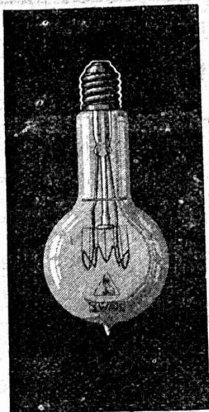
Hydrofuge incomparable rendant le
mortier rigoureusement imperméable

Représentants généraux pour la Suisse :

Gétaz, Romang, Ecoffey S. A.

LAUSANNE. tél. 3880. VEVEY, tél. 77.

Adresse Télégraphique : Matériaux.



LAMPES

à filament étiré

1 Watt et 1/2 Watt

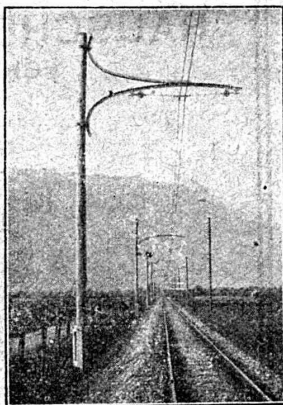
Fabrication exclusivement Suisse

LUMIÈRE S.A.
ZOUG (Suisse)

USINE à GOLDAU

MODELEUR-MÉCANICIEN.

25 années de pratique, cherche place
comme contre-maître ou 1^{er} ouvrier.
Adresser offres sous chiffre G-B 77 à
L'Indicateur Vaudois, à Lausanne.



Fabrique de Meubles en fer Biglen BIGLER, SPICHIGER & C^{IE}

Fabrication spéciale pour
**Matériel de lignes de contact et Matériel
d'équipement de chemins de fer électriques**

DIRECTION : Ing. MORGENTHALER

BUREAU TECHNIQUE à BERNE

Adresse pour la correspondance : BIGLER, SPICHIGER & C^{ie}, à BERNE
Téléphone N° 26 20 Adresse télégraphique : ELECTROBIGLEN BERNE

ATELIERS MÉCANIQUES -
SERRURERIE MÉCANIQUE
- FORGE MÉCANIQUE -
ÉTAMPAGE - PRESSAGE

MENUISERIE MÉCANIQUE
PEINTURE - SOUDURE AU-
TOGÈNE - FABRICATION
D'ARTICLES EN SÉRIES



Henri Brändli, Horgen

Fabrique de carton bitumé, ciment ligneux.

Asphaltages en tous genres

pour Travaux publics, Bâtiments, Chemins de fer, Ponts, Chaussées, etc.

Parquet sur asphalte. Carrelage de bois mis en asphalte.

Meilleures références.
Télégr. Henri Brändli.

Service soigné.
Téléphone : 38

Siegrist & Stokar, Schaffhouse (Suisse)

Fabrique spéciale

d'Articles de Dessin et de Mesurage

Tables à dessin

FERS RONDS

5 à 8 mm.

pour étriers de couvertures en béton armé, livrables
jusqu'à épuisement de la provision.

Offres sous chiffre R-5581, à L'Indicateur Vaudois,
Lausanne.

BAUER S. A. ZURICH 6

Fabrique spéciale de Coffres-forts
Portes blindées

Compartiments de location pour banques.

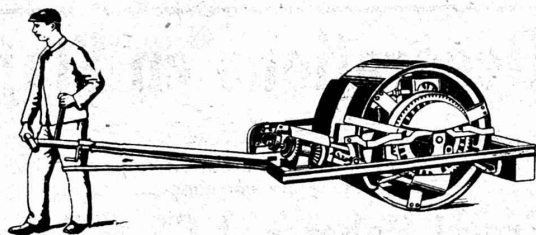
Meubles de bureau en acier - Étagères pour livres
et dossier - Installation de Bibliothèques et Archives.

La plus ancienne et la plus importante fabrique suisse de la branche
Fondée en 1862

E. BECK
PERLES PRÈS BIENNE
 Télégrammes : PAPPBECK Téléphone

Fabrique pour
Plaques d'asphalte pour isolations en tous genres
 Tapis d'isolation :: Plaques asphaltées en liège
 Papier pour couverture :: Carton bitumé cannelé :: Carbolineum
 et tous les produits d'asphalte et de goudron.

U. AMMANN, Ateliers de Constructions
LANGENTHAL (Suisse)



SPECIALITÉ DE
MACHINES POUR LA CONSTRUCTION DE ROUTES
 Concasseurs et moulins,
 Défonceuses,
 Collecteurs pour boue,
 Goudronneuses,
 Rouleaux pour routes et trottoirs,
 Elévateurs, Monte-charges, Transmissions

Etablissements U.H. Hildebrand & Co
 INGÉNIEURS-CONSTRUCTEURS

Fondés en 1908

DÉPARTEMENT REVENTE

PARIS IX^e

10, Rue Nouvelle
 (Rue de Clichy)

Téléphone : Central 18.60

Adresse télégraphique :

Hiltebing Paris



GENÈVE

Rue Chaponnière 3

Téléphone 68.11

Adresse télégraphique :

Hiltebing Genève.

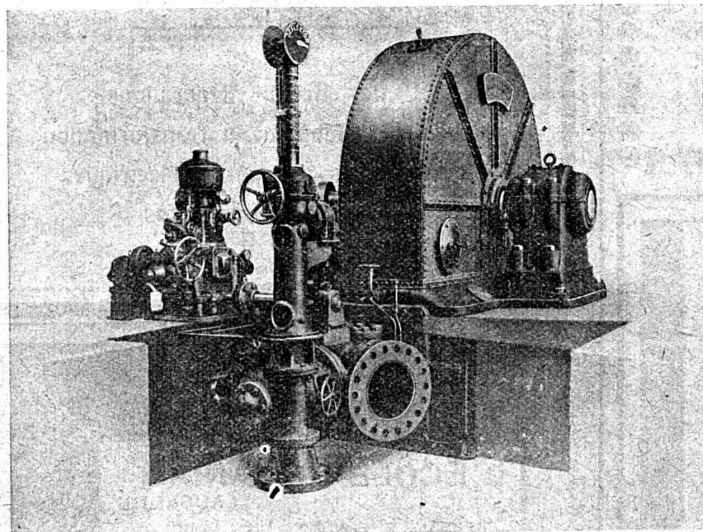
*Appareils téléphoniques
 pour installations privées, modèles simples ou automatiques.
 Appareils de chauffage électrique.
 Matériel haute tension. Transformateurs statiques.
 Poteaux en bois injecté.
 Appareils électro-médicaux.
 Matériel de lignes aériennes.*

Concessionnaires p^r la Suisse de la Maison Arnoux V^e Chauvin & C^{ie} à Paris

*Appareils de mesure industriels et de précision
 types tableaux et portatifs.
 Boîtes de contrôle, etc., etc.*

STÉ A^{ME} DES ATELIERS
PICCARD, PICTET & C^{ie}
 — GENEVE —

CENTRALE DE BJOELVEFOSSEN (Norvège).



TURBINE PELTON de 12,000 HP. CHUTE : 828 mètres.

TURBINES
HYDRAULIQUES

POUR TOUTES CHUTES
 &
 TOUTES PUISSANCES

RÉGULATEURS
 DE PRÉCISION
 À PRESSION D'HUILE

SYSTÈMES BREVETÉS

VOIES TRANSPORTABLES



Locomotives Electriques et à vapeur, Vagonnets à
caisse culbutante en acier et en bois, Locomo-
biles, Pompes centrifuges, Pompes à Diaphragme
Moteurs Electriques et à benzine

—Vente-Location—

FRITZ MARTI S.A. BERNE

Dépôts et Ateliers à Berne et Wallisellen Zurich

Aciers étirés de précision

Fil de fer et fil d'acier

Fers pour vis

Arbres de transmission, Aciers laminés à froid

Aciers pour tous usages

Métaux, fers et aciers en gros

E. BERNHEIM

BERNE

46, RUE DU SPECTACLE

Téléphone 57-10

Télégr. : Bernmetal.

Décorations en Staff

de fabrication spéciale brevetée
et meilleur équivalent des travaux poussés sur place
sont achetés par **architectes, entrepreneurs**
de préférence chez

Ernest Haberer & C^{ie} - Berne

Téléphone 943

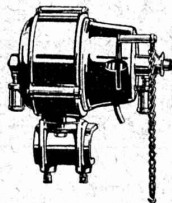
Commandes directes d'après catalogues et travaux d'après plans spé-
ciaux sont promptement exécutés.

Projets avec nos motifs de catalogues pour plafonds, murs, etc., en tous
genres et grandeurs, d'après plans donnés, sont fournis gratuitement

Conditions avantageuses.

Catalogues à disposition.

Electro-aimants de frein
Ventilateurs électriques
Petits moteurs



Fabrique d'Ascenseurs
et de Machines

SCHINDLER & C^{ie}

LUCERNE

Division III Appareils électriques.

Ateliers Electro-Mécaniques

S. Späli Zurich 5

Hardturmstrasse 121.

Téléphone Selnau 44 99

ci-devant : Wanger et Späli.

Dente · Rchat · Réparations
Echanges · Bobinage et Transformation
de machines et appareils électriques
de toutes provenances.

ASSUREZ-VOUS CONTRE LES ACCIDENTS

professionnels
et non professionnels

à la

MUTUELLE VAUDOISE

Tous les bénéfices réalisés
reviennent en totalité aux sociétaires.

Contrat annuel.

L'ÉCOLE LÉMANIA

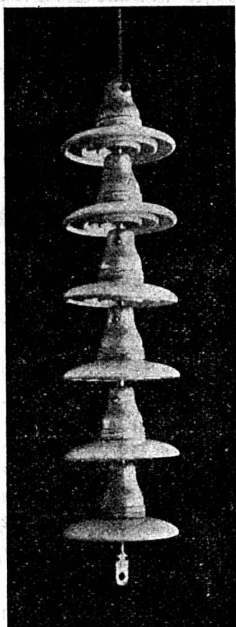
LAUSANNE

prépare vite et très bien pour

POLYTECHNICUM

Ecole des Beaux-Arts, Paris

Ecole spéciale d'Architecture, Paris



Camille Bauer, Bâle

MAISON DE GROS

Représentant pour toute la Suisse de la

Manufacture de porcelaine Ph. Rosenthal & Cie S. A.
SELB en Bavière.

Spécialité en

ISOLATEURS SUSPENDUS

pour les plus hautes tensions de service.

En outre **CLOCHES DELTA** pour haute tension
et tous les isolateurs pour haute et basse tension.

Prompte livraison.

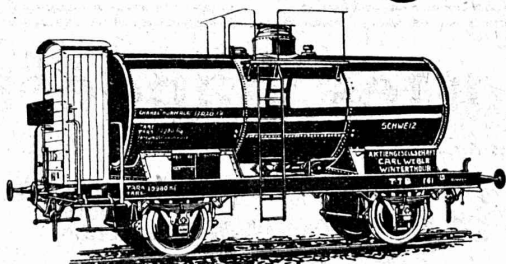


Prix avantageux.

Société Suisse pour la Construction de Locomotives et de Machines WINTERTHUR

Wagons - Citernes

(avec réservoir rivé)



pour le transport de pétrole,
huiles, vin, alcool, etc.

Offres détaillées sur demande.

ATELIERS de CONSTRUCTIONS MÉCANIQUES de VEVEY (Suisse)

TURBINES et RÉGULATEURS

Monte-charges de tous systèmes

Compresseurs.

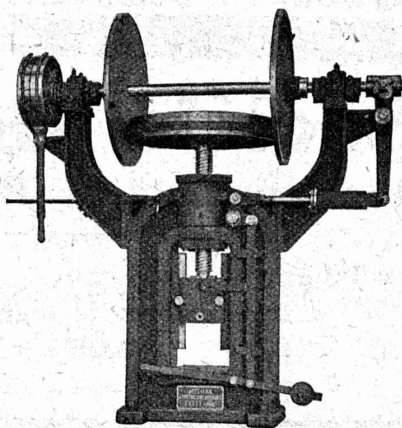
Presses hydrauliques.

ENGINS DE LEVAGE

Grues, ponts
et plaques tournantes.

Chariots transbordeurs.

**BRANCHEMENTS et
CROISEMENTS**



Presse à friction.

Fonderie de FER et de BRONZE

PONTS et

Charpentes métalliques.

RÉSERVOIRS

et CHAUDIÈRES

GAZOMÈTRES
TUYAUX

BARRAGES et ÉCLUSES

DEVIS de toutes MACHINES
sur demande.



MACHINES THERMOGÈNES brev. pour chauffer au pétrole

pour braser, souder, recuire, plier, redresser à chaud. Pour sécher des moules de fonderies. pour la chauffe avant soudure autogène, pour chauffer des fours à cémenter, à tremper, à recuire, etc.



GÉTAZ, ROMANG, ÉCOFFEY (S. A.)

Lausanne, Vevey, Genève
Montreux, Châtel St-Denis

MATÉRIAUX DE CONSTRUCTION

Fabriques de Tuyaux en ciment et de Carrelages.
Briques en ciment et cilico-calcaires.
Carrelages céramiques :: Faïences pour revêtements.
ARTICLES SANITAIRES

FABRIQUE D'INGRÉDIENTS POUR LA TREMPÉ

FONDÉE EN 1886

TÉLÉGRAMME : BRUN WÆDENSWIL — TÉLÉPHONE 102

Production journalière 15,000 kg.

Marque de fabrique



Palier chauffant.

Ed. BRUN, Wædenswil (Zurich)

Première fabrique spéciale de matériaux
pour la trempe et la soudure,
de graisse et huile réfrigérantes, etc.

Graisse et Huile réfrigérantes "Brun"

Graisse et huile réfrigérantes pour paliers, permettant de remettre des paliers chauffés en un délai très court à leur état normal. Refroidit les paliers chauds et les empêche de se chauffer, en nettoyant en même temps les coussinets de toute impropreté pendant la marche.

Se recommande pour la mise en marche de nouvelles machines.

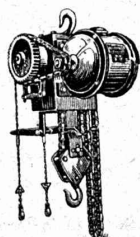
Economie de temps, de force, de charbon et d'argent.

Marque de fabrique



Palier refroidi pendant la marche au moyen de la graisse ou de l'huile réfrigérante Brun.

EXPORTATION



Palans électriques
Ponts roulants et
installations de transports
électriques.

Fabrique d'Ascenseurs
et de Machines

SCHINDLER & C^{ie}

LUCERNE

Division appareils de levage.

Portes blindées

munies des derniers perfectionnements
anti-chalumeaux

à l'abri du feu et de l'effraction

fabriquées par la maison

A. & R. Wiedemar

à Berne

Fondée en 1862

Fondée en 1862

Médaille d'Or : Exposition Nationale Suisse Berne 1914



Société Genevoise d'Instruments de Physique. Genève

Installations frigorifiques.

Chaudronnerie légère

Outils de précision.

Compteurs électriques.