

**Zeitschrift:** Bulletin technique de la Suisse romande  
**Band:** 44 (1918)  
**Heft:** 18

## Werbung

### Nutzungsbedingungen

Die ETH-Bibliothek ist die Anbieterin der digitalisierten Zeitschriften auf E-Periodica. Sie besitzt keine Urheberrechte an den Zeitschriften und ist nicht verantwortlich für deren Inhalte. Die Rechte liegen in der Regel bei den Herausgebern beziehungsweise den externen Rechteinhabern. Das Veröffentlichen von Bildern in Print- und Online-Publikationen sowie auf Social Media-Kanälen oder Webseiten ist nur mit vorheriger Genehmigung der Rechteinhaber erlaubt. [Mehr erfahren](#)

### Conditions d'utilisation

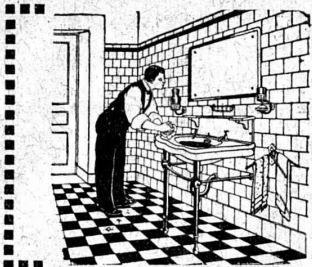
L'ETH Library est le fournisseur des revues numérisées. Elle ne détient aucun droit d'auteur sur les revues et n'est pas responsable de leur contenu. En règle générale, les droits sont détenus par les éditeurs ou les détenteurs de droits externes. La reproduction d'images dans des publications imprimées ou en ligne ainsi que sur des canaux de médias sociaux ou des sites web n'est autorisée qu'avec l'accord préalable des détenteurs des droits. [En savoir plus](#)

### Terms of use

The ETH Library is the provider of the digitised journals. It does not own any copyrights to the journals and is not responsible for their content. The rights usually lie with the publishers or the external rights holders. Publishing images in print and online publications, as well as on social media channels or websites, is only permitted with the prior consent of the rights holders. [Find out more](#)

**Download PDF:** 11.04.2026

**ETH-Bibliothek Zürich, E-Periodica, <https://www.e-periodica.ch>**



**GÉTAZ, ROMANG, ÉCOFFEY (S. A.)** Lausanne, Vevey, Genève  
Montreux, Châtel St-Denis

**MATÉRIAUX  
DE  
CONSTRUCTION**

Fabriques de Tuyaux en ciment et de Carrelages.  
Briques en ciment et cilico-calcaires.  
Carrelages céramiques :: Faïences pour revêtements.  
ARTICLES SANITAIRES

Nous cherchons pour la construction et l'exploitation de notre conduite à haute tension Kallnach-Töss 110,000 Volts, un

## Ingénieur-Electricien

capable, expérimenté et pouvant la diriger seul,

## ou Electrotechnicien

suisse, ayant terminé ses études à l'Ecole Polytechnique ou au Technicum et ayant plusieurs années de pratique. Place stable et bien rétribuée suivant capacités.

Offres avec *curriculum vitae*, date d'entrée, prétentions et copies de certificats à

P-6250-Y

Schweizerische Kraftübertragung A. G., Berne.

### Direction des Services Industriels de la Ville de Lausanne.

La Direction des Services Industriels de Lausanne met au concours la place d'

## INGÉNIEUR CHEF du Service du Gaz.

Délai d'inscription : 15 septembre 1918.

Entrée en fonctions à convenir.

Les offres avec références et certificats devront être adressées à la Direction soussignée, qui donnera tous les renseignements désirés.

Lausanne, le 19 août 1918.

P-33280-L

Direction des Services Industriels.

La Direction des Cours professionnels d'une localité industrielle vaudoise cherche

**professeur, ingénieur**

ou *électrotechnicien* pour donner quelques **conférences publiques** sur l'électricité. Conditions avantageuses.

Offres sous chiffres F 25 666 L à Publicitas, Lausanne.

### INDICATEUR VAUDOIS

Livre d'Adresses de Lausanne et du Canton de Vaud.

Dans toutes librairies

## SIEMENS - SCHUCKERTWERKE

Succursale : ZÜRICH Löwenst., 55



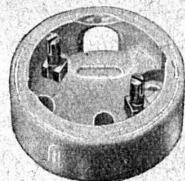
PRISES DE COURANT MURALES  
TYPE ZETA

en deux pièces

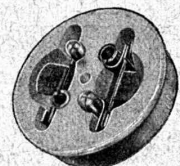
jusqu'à 6 ampères 250 volts

Forme élégante  
Montage extrêmement simple  
Contrôle aisé des raccordements

Article bon marché et facile à tenir en magasin  
Remplacement des fusibles dans la tête de la prise de courant, pratique et sans danger.



Socle de la prise de courant



Tête de la prise de courant

### LE SERVICE DES EAUX du Département suisse de l'Intérieur

désire engager 2 ingénieurs de 1<sup>re</sup> classe.

*Exigences* : Jeunes ingénieurs diplômés, énergiques et ayant de l'initiative, versés dans les travaux hydrauliques (forces hydrauliques). Pour l'un d'eux est demandé comme langue maternelle le français, pour l'autre l'allemand.

*Traitement* : Fr. 5200 à 6800, en plus indemnité de renchérissement.

Adresser les demandes jusqu'au 15 septembre 1918 au Service des Eaux, Bollwerk, 27, Berne.

On cherche à louer ou à acheter

## Drague à godets

en bon état.

Offres sous chiffres T-4137-L, à Publicitas S.A., Lucerne.

4137-Lz.

## A vendre

environ 1000 m. de voie Décauville sur traverses en acier, 600 mm. d'écartement, haut. des rails 70 mm., 12 kg. le m.

Offres sous chiffres 268 à *L'Indicateur Vaudois, Lausanne.*

## P. CHIARA & FILS

Pl. St-Laurent, 23, LAUSANNE  
Verres de toutes sortes en gros en détail.  
**ENTREPRISES GÉNÉRALES de VITRERIE en tous genres**  
Atelier spécial de Vitraux d'Art  
ENCADREMENTS

Nous cherchons pour nos

### ATELIERS

Section de Construction pour installations de fabrication, pour entrée prochaine, quelques jeunes et énergiques

## INGÉNIEURS OU TECHNICIENS

théoriquement et pratiquement bien préparés.

Des situations stables au bureau ou comme ingénieurs d'exploitation pour direction indépendante de sections d'ateliers pourront être envisagées en cas de convenance et de capacités correspondantes.

Les candidats sont priés de soumettre des offres détaillées concernant l'âge, l'activité jusqu'à ce jour, les études faites, les prétentions et la date d'entrée éventuelle et d'y joindre copie de leurs certificats.

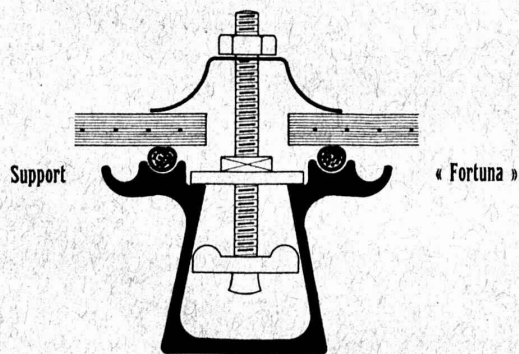
(Za-2505-g)

**SULZER FRÈRES**  
Société Anonyme - Winterthur

## CONSTRUCTION de Toitures sans Mastic

(Système Zimmermann)

Toiture éprouvée pour  
fabriques, gares, etc.



## Walther & Müller

BERNE  
BUREAU TECHNIQUE

Demandez notre visite.

TÉLÉPHONE 912.

Adresse télégraphique: WALTHERMULLER

## Offres d'exploitation de Brevets d'invention

### E. IMER-SCHNEIDER

**INGÉNIEUR** **CONSEIL** **GENÈVE**

Les propriétaires des brevets suisses suivants désirent entrer en relations avec des fabricants suisses, en vue de la fabrication des articles brevetés et seraient disposés à céder des licences d'exploitation ou à vendre leurs brevets :

N° 65824 du 2 septembre 1913, **Société Chimique des Usines du Rhône**, Anciennement Gilliard P. Monnet & Quartier, pour : Procédé pour la fabrication du sel de chaux de l'acide acétylsalicylique.

N° 53097 du 14 juillet 1910, **Vickers Limited**, pour : Affût-trépié perfectionné pour canon automatique.

N° 69874 du 6 octobre 1914, **Gebrüder Hardy**, pour : Dispositif d'avertissement pour l'actionnement des freins à main de chemins de fer.

N° 67258 du 9 octobre 1913, **Röder & Raabe A. G.**, pour : Procédé pour la préparation d'éponges artificielles.

N° 49295 du 5 octobre 1909, **Antonio Calchiopulo**, pour : Dispositif de visée.

Prière d'adresser les offres ou propositions à **M. E. Imer-Schneider**, ingénieur-conseil, 8, Boul. James Fazy, à Genève, qui les transmettra à qui de droit.

## LIBRAIRIE F. ROUGE & C<sup>ie</sup>

Rue Haldimand, 6 LAUSANNE 6, Rue Haldimand

### Organisation des Usines

CARPENTIER C.-U. — Comment organiser les usines et entreprises pour réaliser des bénéfices. Cart. Fr. 7.50

MAYER A. — Organisation et direction des usines. Guide pratique pour l'organisation et la direction des fabriques de machines et industries semblables, ainsi que pour le

TAYLOR F.-W. — Principes d'organisation scientifique des usines. Fr. 2.—

— La direction des ateliers. Etude suivie d'un mémoire sur l'emploi des courroies et d'une note sur l'utilisation des ingénieurs diplômés. Fr. 6.—

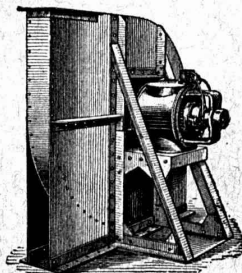
## G. Meidinger & C<sup>ie</sup> - Bâle

Fabrique spéciale de Ventilateurs et Moteurs électriques

### Ventilateurs centrifuges

pour tous les besoins de l'industrie.

Ventilation  
Séchage  
Dépoussiérage



Transport  
de copeaux  
Installations  
frigorifiques

### Ventilateurs à haute pression

pour cubilots, feux de forge, fonderies.

### Dynamos et Moteurs électriques

jusqu'à 300 HP.

Représentant : **L. E. GOLAY**, ing.

Rue Petitot, 15 — GENÈVE — Téléphone 7015

## Brevets d'invention

Les propriétaires des brevets suisses suivants, désirent s'entendre de quelque manière que ce soit et à des conditions raisonnables, avec des industriels établis en Suisse, en vue d'en assurer la mise en œuvre et l'exploitation dans ce pays :

- N° 72602 Machine à mouler.
- N° 61261 Machine à vapeur jumelle.
- N° 62616 Arme à feu automatique avec mécanisme de culasse à genouillère.
- N° 63605 Mécanisme de culasse à genouillère pour armes à feu à chargement automatique à canon fixe.
- N° 59924 Mécanisme de culasse pour mitrailleuses.

S'adresser :

**Office des Inventions**  
L. Duvinage - Bruxelles

**Métaux antifrictions**

Soudures d'étain

Métaux purs

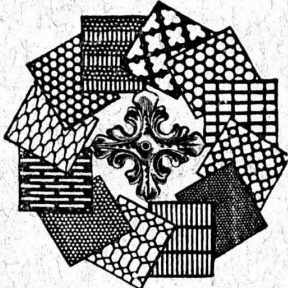
Articles techniques

**Vestil Metal S.A.**

Zurich.



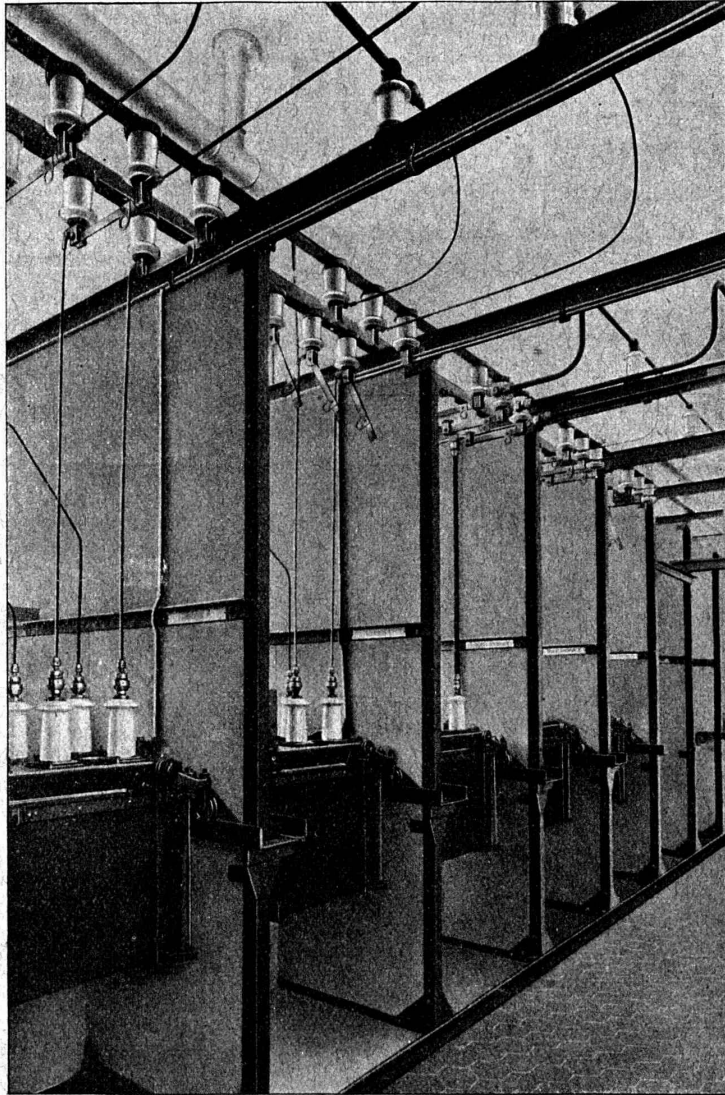
**Tôles perforées**



**H. HEER & C<sup>o</sup>**  
OLTEN 7381

# Charles Maier, Schaffhouse (Suisse)

## Fabrique d'Appareils Electriques



### TABLEAUX DE DISTRIBUTION COMPLETS

Disjoncteurs à bain d'huile :: Interrupteurs pour lignes aériennes :: Sectionneurs  
Parafoudres :: Coffrets de manœuvre pour moteurs.

# SIKA

Avec de „Sika“  
bouché e densé!



est reconnu le plus sûr  
moyen d'arrêter  
l'humidité  
et les infiltrations  
même sous la plus  
grande pression d'eau.

**ÉTANCHÉITÉ ABSOLUE**

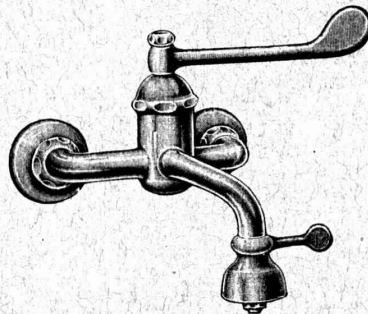
Toutes garanties.

...

**KASP. WINKLER & C<sup>ie</sup>**  
ZURICH V

Téléph. Seinau 3963. Télégr. Sika

## Fonderie et Robinetterie de Lyss



Robinetterie  
pour  
Eau, Gaz  
et Vapeur  
pour Cabinets  
de Toilette,  
Salles  
d'opération,  
W.-C.

Batterie pour lavabos de salle d'opération



# Fédération des Fabricants Suisses

de Cartons bitumés (inscr. R. du C.)

Téléphone : 36.36



ZURICH, Peterhof Télégr.: Dachpappverband Zurich

BUREAU DE VENTE  
ET DE CONSULTATION

Livraison de cartons bitumés, ciment ligneux,  
matières collantes et cartons-feutre.

## Chaudronnerie d'Aluminium S. A.

• SCHLIEREN (Zurich) •

Constructions d'Appareils en tous genres pour:  
**Industrie chimique. Laiterie. Brasserie**

Appareils vacum en aluminium

Appareillage, Serrurerie, Installations sanitaires  
SOUDURE AUTOGENE

## DANIEL PERRET

6, Avenue de Béthusy LAUSANNE Téléphone 1086

Installateur des eaux de Cossonay, Ballaigues, Vallorbe, Vaulion, Echallens  
Bremblens, Leysin, Belmont.

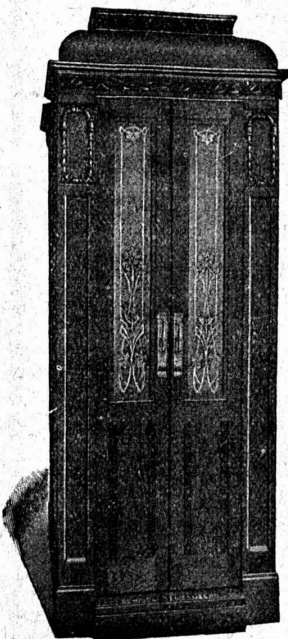
Spécialité de canalisations à haute pression, chauffages de serres. Etudes  
et devis sur demande. Magasin d'exposition et de vente. Articles pour  
gaz. Potagers économiques «Le Rêve», etc., Réchauds, manchons, etc.

## ASCENSEURS ET MONTE-CHARGES

Electriques, Hydrauliques, à Transmission

# Schindler & C<sup>ie</sup>, Lucerne

Bureau et Atelier à LAUSANNE



## Marc PELET

Ingénieur-Constructeur

Rue Saint-Roch, 3 et 5

Commande par bouton  
par corde, par volant.

Marche silencieuse

Parachute infallible

4000 installations en fonctions

Renseignements, Dessins,  
Devis et Prix-courants  
*gratis sur demande.*

## ARTICLES SANITAIRES

en marbre-mosaïque armé :

*Eviars, Egouttoirs*

*Fontaines murales, Lavoires*

*Baignoires*

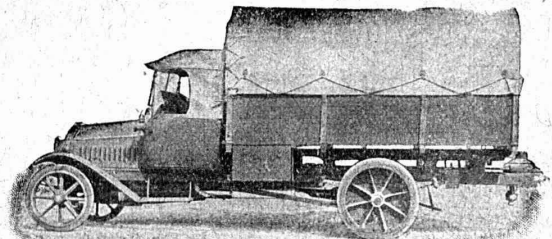
*Lavabos individuels et collectifs.*

Exécution d'après dessin dans toutes les formes et dimensions.

## S. A. des Usines de Mosaïque en Marbre

BALDEGG

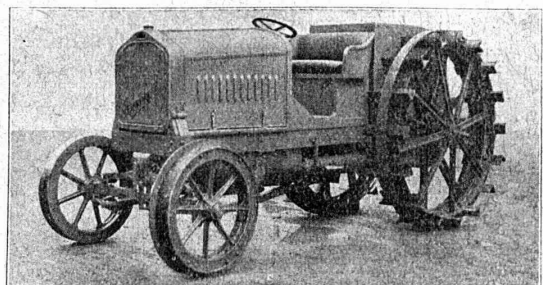
Bureau de vente avec magasin d'échantillons à Berne  
Hirschengraben N° 7



Camions de 2 à 5 tonnes,  
Camions pont basculant,  
Omnibus 10-40 passagers,  
Arroseuses automobiles,  
Tracteurs militaires,  
Tracteurs pour l'agriculture,  
Camions pour le transport de  
bois en grumes, etc.

## FABRIQUE d'AUTOMOBILES BERNA S. A.

OLTEN (Suisse)



Tracteur „Berna“ 40 HP.

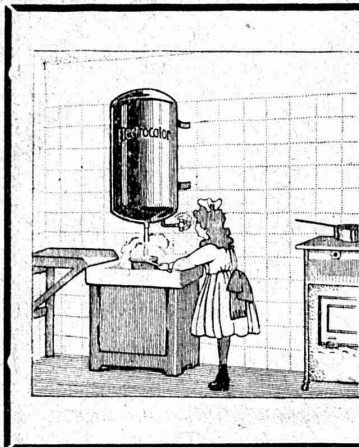
## Fonte pour canalisation

à haute pression

des Usines de Choindoz

TUYAUX FER ÉTIRÉ

Max Schmidt & C<sup>ie</sup>, Lausanne



Pour remplacer  
**GAZ et CHARBON**  
utilisez nos  
**Réservoirs à eau chaude**  
électriques automatiques  
**«Electrocalor»**

Syst à accumulation breveté,  
s'accouple sur toute conduite  
électrique  
pour villas, hôtels, industries,  
écoles, etc.

Prospectus et devis adressés  
gratuits par la  
**Sté Anon. Kumlmer & Matter**  
AARAU  
Fabrique de machines  
et appareils électriques

# PRESSPAN

## WEIDMANN



**PRO  
PRA**

Feuilles en toutes  
épaisseurs, depuis  
1/10 m Rouleaux et  
rubans continus de 1/10 à 1 m Presspan  
huilés et vernis. Presspan micacés. Pièces  
découpées, pièces isolantes diverses. De-  
mandez offres et échantillons. **FABRIQUE**  
**DE CARTONS PRESSPAN ET DE MATIÈRES**  
**ISOLANTES POUR L'ELECTRICITE-CI-DEVANT**  
**H. WEIDMANN S.A.**

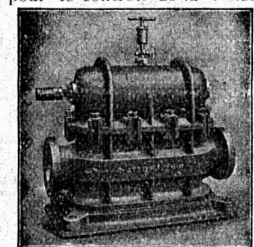
RAPPERSWIL  SUISSE

**ATELIERS DE CONSTRUCTIONS S. A.**  
ci-devant A. Schmid • ZURICH • ADR. Télégr. : Sihlfabrik  
Fondés en 1871. Selnau Téléphone 3514.

**COMPTEURS D'EAU**  
pour le contrôle de la consommation du combustible nécessaire  
pour tous les propriétaires  
de chaudières.

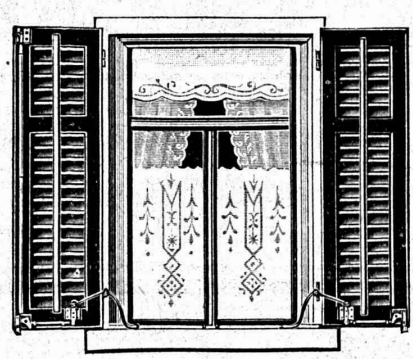
Plus de 10,000 appareils en service

Pompes  
Moteurs à eau  
Turbines  
Compresseurs  
Presses hydrauliques  
Presses à excentrique  
Engrenages à vis sans fin  
Appareils pour la production  
de gaz d'air, système Schmid  
Machines à relier,  
système Egger.



Compteur d'eau à double piston.

# Tourne-volets "Universel"



BREVET + N° 56611 D. R. P. N. 244.340

Exposition Nationale Suisse 1914: MÉDAILLE D'OR  
Exposition Internationale pour le bâtiment 1913, à Leipzig  
MÉDAILLE D'ARGENT

Pour manœuvrer les volets  
à fenêtres fermées. Za 2019 g

**H. HESS, Pilgersteg-Ruti (Zurich)**

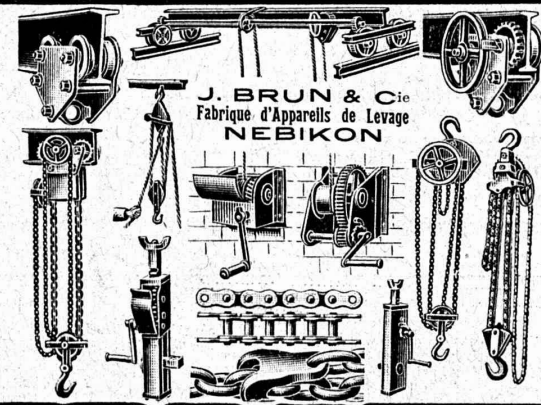
NOS

# Ciments

résistant à l'action des  
**acides**

lient des matériaux de différents genres. Ils s'emploient pour  
les carrelages, revêtements et lambrissages. Ils résistent non  
seulement à l'action des acides, mais aussi à celle de l'eau.

Demandez renseignements détaillés et prix de vente  
à la  
**FABRIQUE de COLLE à FROID O. MESSMER, BALE**



**J. BRUN & C<sup>ie</sup>**  
Fabrique d'Appareils de Levage  
**NEBIKON**

# Constructions Métalliques

**C. Wolf & C<sup>ie</sup>, Nidau (Berne)**

# Cérésite

Brevetée  
s. g. d. g.

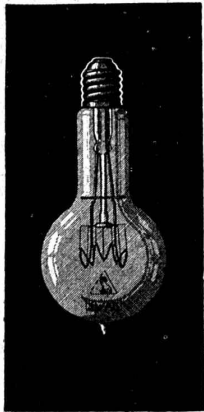
Hydrofuge incomparable rendant le mortier rigoureusement imperméable

Représentants généraux pour la Suisse :

**Gétaz, Romang, Ecoffey S. A.**

LAUSANNE, tél. 3880. VEVEY, tél. 77.

Adresse Télégraphique : Matériaux.



## LAMPES à filament étiré

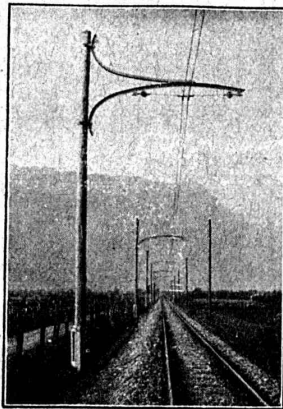
1 Watt et 1/2 Watt

Fabrication exclusivement suisse

**LUMIÈRE S.A.**  
**ZOUG (Suisse)**

USINE à GOLDAU

IMPRIMERIE LA CONCORDE  
Jumelles, 4 LAUSANNE Tél. 3595.  
IMPRESSIONS SOIGNÉES. LABEURS. ALGÈBRE



## Fabrique de Meubles en fer Biglen **BIGLER, SPICHTER & C<sup>IE</sup>**

Fabrication spéciale pour  
**Matériel de lignes de contact et Matériel  
d'équipement de chemins de fer électriques**

DIRECTION : Ing. MORGENTHALER

**BUREAU TECHNIQUE à BERNE**

Adresse pour la correspondance : BIGLER, SPICHTER & C<sup>ie</sup>, à BERNE  
Téléphone N° 26 20 \* Adresse télégraphique : ELECTROBIGLEN BERNE

ATELIERS. MÉCANIQUES -  
SERRURERIE MÉCANIQUE  
- FORGE MÉCANIQUE -  
ÉTAMPAGE -- PRESSAGE

MENUISERIE MÉCANIQUE  
PEINTURE -- SOUDURE AU-  
TOGÈNE -- FABRICATION  
D'ARTICLES EN SÉRIES



## **Henri Brändli, Horgen**

Fabrique de carton bitumé, ciment ligneux.

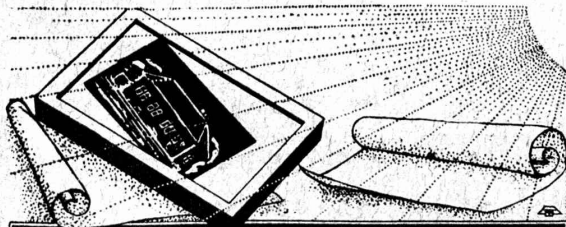
## **Asphaltages en tous genres**

*pour Travaux publics, Bâtiments, Chemins de fer, Ponts, Chaussées, etc.*

**Parquet sur asphalte. Carrelage de bois mis en asphalte.**

Meilleures références.  
Télégr. Henri Brändli.

Service soigné.  
Téléphone : 38



Fabrication de Papiers héliographiques  
Héliographies - Procédé à sec

Appareils d'héliographie électriques et pneumatiques

**Société Suisse d'Héliographie S. A.**

Téléphone H. 41.46 ZURICH Auf der Mauer 4

## **BAUER S. A.** **ZURICH 6**

Fabrique spéciale de Coffres-forts  
Portes blindées

Compartiments de location pour banques.

Meubles de bureau en acier - Etagères pour livres  
et dossier - Installation de Bibliothèques et Archives.

La plus ancienne et la plus importante fabrique suisse de la branche  
Fondée en 1862

Ateliers de Construction

# OERLIKON

Bureau de LAUSANNE  
GARE DU FLON



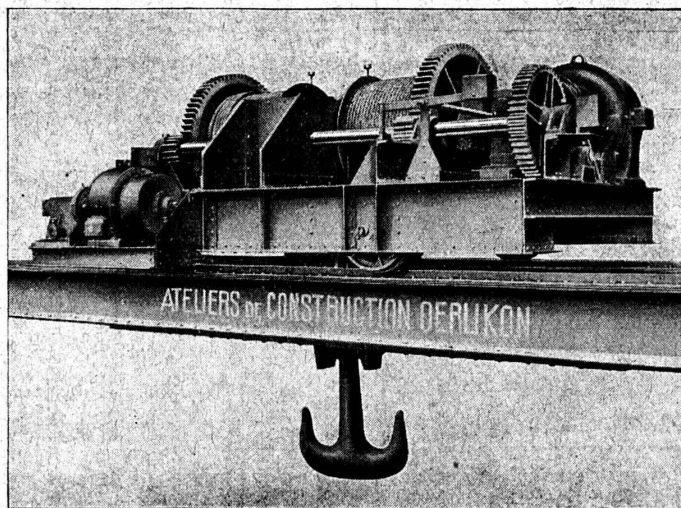
## Chariot-treuil

de pont-roulant électrique.

Charge : 100 tonnes

Courant continu : 220 volts

livré aux Usines Ijova  
Kolpino (Petrograd)



# ATELIERS de CONSTRUCTIONS MÉCANIQUES

de VEVEY (Suisse)

## TURBINES et RÉGULATEURS

Monte-charges de tous systèmes

Compresseurs.

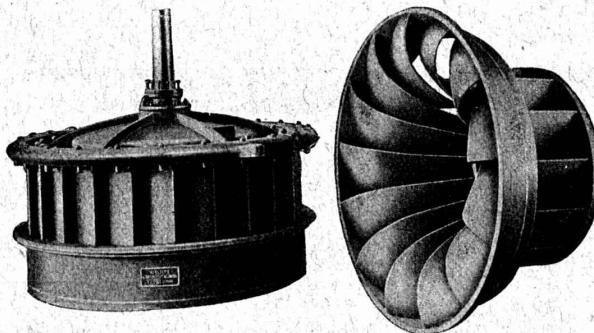
Presses hydrauliques.

ENGINS DE LEVAGE

Grues, ponts  
et plaques tournantes.

Chariots transbordeurs.

BRANCHEMENTS et  
CROISEMENTS



Turbine Francis à axe vertical et chambre d'eau ouverte.

## Fonderie de FER et de BRONZE

PONTS et  
Charpentes métalliques.  
RÉSEROIRS  
et CHAUDIÈRES

GAZOMÈTRES  
TUYAUX

## BARRAGES et ÉCLUSES

DEVIS de toutes MACHINES  
sur demande.

# INDICATEUR VAUDOIS

Recueil des Adresses de Lausanne et du Canton de Vaud  
publié par la Société Suisse d'Édition, 4, Jumelles, Lausanne.

Paraît au commencement de chaque année.



En souscription En librairie

En souscription En librairie

I<sup>re</sup> Partie : adresses de Lausanne par  
ordre alphabétique et profession-  
nel . . . . . Fr. 5. — 6. —

II<sup>e</sup> Partie : adresses de Lausanne par  
ordre de rues, villas, sociétés, ren-  
seignements, etc. . . . . Ne se vend pas seule

III<sup>e</sup> Partie : adresses des autres com-  
munes du canton . . . . . Fr. 5. — 6. —

I<sup>re</sup> et II<sup>e</sup> Parties réunies . . . » 8.50 10. —

I<sup>re</sup> et III<sup>e</sup> » » » 8.50 10. —

I<sup>re</sup>, II<sup>e</sup> et III<sup>e</sup> » » (Complet) » 12. — 14. —

# EMBRAYAGE BENN

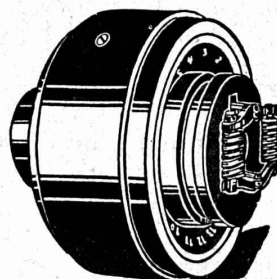
Protégé dans tous les pays industriels par 29 brevets et de nombreuses marques déposées.

L'Embrayage à friction, système **Benn**, a fait ses preuves dans les conditions de marche les plus difficiles.

C'est par un **Embrayage Benn** qu'est commandé le propulseur du nouveau brise-glaces-russe «**Pierre-le-Grand**».

La garantie imposée était que l'embrayage devait glisser quand le couple de torsion correspondrait à 3,100 chevaux-vapeur, ceci dans le but d'éviter que des ruptures se produisent si l'hélice venait à rencontrer de gros blocs de glace.

De tous les nombreux systèmes proposés, c'est l'**Embrayage Benn** qui fut choisi parce que, seul, il est capable de remplir cette condition.



**SOCIÉTÉ DES USINES DE LOUIS DE ROLL**  
Succursale : USINES DE CLUS (Canton de Soleure).

## G. RUTTIMANN :: LAUSANNE

ENTREPRISES ÉLECTRIQUES



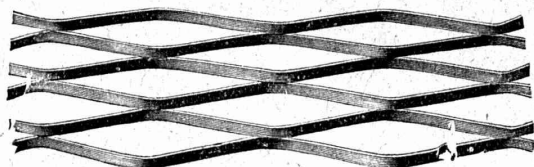
TÉLÉPHONE 3322

Maison spéciale pour la construction de

### Réseaux électriques aériens

MÉTAL DÉPLOYÉ

LAUSANNE



LAUSANNE

FRANCILLON & C<sup>ie</sup>



Boiler, réservoirs  
récipients d'expansion,  
conduites ainsi que travaux de  
ferblanterie en tous genres  
& à des prix avantageux

**Hch. Bertrams**  
Bâle

## Ascenseurs Stigler

: les plus répandus du monde :

**E. GAILLARD**

Ingénieur

Avenue des Alpes

LAUSANNE

Réparations

Transformations

Entretien

Toutes fournitures

TÉLÉPHONE 1-30

## GRANITS DU TESSIN

Société Anonyme H. Schulthess

Siège à PERSONICO, capital fr. 300,000

Direction à Lavorgo (Tessin)

Téléph. 9

ESCALIERS, BALCONS

SOUBASSEMENTS, TRAVAUX de FAÇADE

SPECIALITÉ :

Granit fin blanc de Verzasca pour travaux soignés,  
gneiss blanc pour revêtements d'escaliers en fer  
ou en béton armé.

RÉFÉRENCES DE PREMIER ORDRE

Représentants :

à Genève M. A. Guelpa, Rue du Stand, 53  
à La Chaux-de-Fonds, M. R. Chapallaz, architecte