

**Zeitschrift:** Bulletin technique de la Suisse romande  
**Band:** 44 (1918)  
**Heft:** 17

## **Werbung**

### **Nutzungsbedingungen**

Die ETH-Bibliothek ist die Anbieterin der digitalisierten Zeitschriften auf E-Periodica. Sie besitzt keine Urheberrechte an den Zeitschriften und ist nicht verantwortlich für deren Inhalte. Die Rechte liegen in der Regel bei den Herausgebern beziehungsweise den externen Rechteinhabern. Das Veröffentlichen von Bildern in Print- und Online-Publikationen sowie auf Social Media-Kanälen oder Webseiten ist nur mit vorheriger Genehmigung der Rechteinhaber erlaubt. [Mehr erfahren](#)

### **Conditions d'utilisation**

L'ETH Library est le fournisseur des revues numérisées. Elle ne détient aucun droit d'auteur sur les revues et n'est pas responsable de leur contenu. En règle générale, les droits sont détenus par les éditeurs ou les détenteurs de droits externes. La reproduction d'images dans des publications imprimées ou en ligne ainsi que sur des canaux de médias sociaux ou des sites web n'est autorisée qu'avec l'accord préalable des détenteurs des droits. [En savoir plus](#)

### **Terms of use**

The ETH Library is the provider of the digitised journals. It does not own any copyrights to the journals and is not responsible for their content. The rights usually lie with the publishers or the external rights holders. Publishing images in print and online publications, as well as on social media channels or websites, is only permitted with the prior consent of the rights holders. [Find out more](#)

**Download PDF:** 12.01.2026

**ETH-Bibliothek Zürich, E-Periodica, <https://www.e-periodica.ch>**

**Calendrier des Concours.**

LIEU	OBJET	TERME	PRIMES	PARTICIPATION
Aarau . . . . .	Banque	1 <sup>er</sup> octobre 1918	Fr. 10 000	Architectes argoviens ou domiciliés dans le canton d'Argovie depuis deux ans.
Zurich . . . . .	Groupe scolaire, Milchbuck	31 octobre 1918	15 000	Architectes zuricois ou établis à Zurich depuis le 1 <sup>er</sup> janv. 1916.
Bienne . . . . .	Plan d'extension	1 <sup>er</sup> déc. 1918	15 000 et 5000	Techniciens suisses.
Châtelard-Montreux	Plan d'extension	31 déc. 1918	15 000 et 2000 p <sup>r</sup> achat	Techniciens suisses domiciliés dans le canton de Vaud.
Genève . . . . .	Cité-jardin	10 janvier 1919	25 000	Architectes suisses domiciliés en Suisse.
Genève . . . . .	Ecole de Saint-Jean	à l'étude		
Lausanne . . . . .	Hôpital d'isolement	à l'étude		

Nous cherchons pour la construction et l'exploitation de notre conduite à haute tension Kallnach-Töss 110,000 Volts, un

## Ingénieur-Electricien

capable, expérimenté et pouvant la diriger seul,

## ou Electrotechnicien

suisse, ayant terminé ses études à l'Ecole Polytechnique ou au Technicum et ayant plusieurs années de pratique. Place stable et bien rétribuée suivant capacités.

Offres avec *curriculum vitae*, date d'entrée, prétentions et copies de certificats à

P-6250-Y

**Schweizerische Kraftübertragung A. G., Berne.**

### Direction des Services Industriels de la Ville de Lausanne.

La Direction des Services Industriels de Lausanne met au concours la place d'

## INGÉNIEUR CHEF du Service du Gaz.

Délai d'inscription: 15 septembre 1918.

Entrée en fonctions à convenir.

Les offres avec références et certificats devront être adressées à la Direction soussignée, qui donnera tous les renseignements désirés.

Lausanne, le 19 août 1918.

P-33280-L

**Direction des Services Industriels.**

## MISE AU CONCOURS de travaux d'assainissement

LE DÉPARTEMENT DES TRAVAUX PUBLICS  
DU CANTON DU VALAIS

met au concours les travaux d'établissement d'un grand canal destiné à assainir la plaine du Rhône entre Schnydrigen en aval et le canal de Viège en amont, d'une longueur de 8 kilomètres.

Les quantités des ouvrages à exécuter sont approximativement les suivantes :

1. Terrassements, environ 120,000 mètres cubes.
2. Protection des talus, environ 16,000 mètres.
3. Maçonnerie et béton, environ 600 mètres cubes.
4. Béton armé pour ponceaux, environ 60 mètres cubes.
5. Empierrement et gravelage.
6. Enrochements, blocages, pilots, gazonnements, tuyaux et autres accessoires.

Les plans et le cahier des charges peuvent être consultés chez M. PROVIDOLI, président du syndicat d'assainissement de la plaine du Rhône, Viège-Rarogne, Hôtel de la Poste, à Viège, ou au Département des Travaux publics, à Sion, où les soumissions faites sur un formulaire spécial, devront parvenir sous pli cacheté, avec mention « Assainissement Viège-Rarogne », pour le 2 septembre prochain, à midi.

Sion, le 7 août 1918.

Le Chef du Département des Travaux Publics :  
E. DELACOSTE.

Maison de Zurich cherche un

### Ingénieur constructeur

parlant parfaitement le français et l'allemand comme **représentant** pour un nouveau système de construction en bois dans la Suisse occidentale.

Offres sous 614 à L'Indicateur Vaudois, Lausanne.

### P. CHIARA & FILS

Pl. St-Laurent, 23, LAUSANNE

Verres de toutes sortes en gros en détail.

**ENTREPRISES GÉNÉRALES  
de VITRERIE en tous genres  
Atelier spécial de Vitraux d'Art  
ENCADREMENTS**

## Ingénieur diplômé

bernois, ayant pratique de constructions en fer et béton armé, sachant bien la statique supér.

### cherche place

à conditions modestes, pour se perfectionner dans la langue française. Offres sous chiffres Fc 6370 Y Publicitas S. A., Berne.

Importante Société construction électrique, région parisienne, cherche


### Ingénieur pour bureau calcul

spécialisé dans le courant alternatif. Inutile de se présenter sans très sérieuses références. Offres sous A E S à L'Indicateur Vaudois, Lausanne.

Pour remplacer  
**GAZ et CHARBON**  
utilisez nos  
**Réservoirs à eau**  
chaude  
électriques automatiques  
«**Electrocalor**»

Syst à accumulation breveté,  
s'accouple sur toute conduite  
électrique  
pour villas, hôtels, industries,  
écoles, etc.

Prospectus et devis adressés  
gratuits par la  
**Sté Anon. Kummier & Matter**  
AARAU  
Fabrique de machines  
et appareils électriques



**PRESSPAN**  
**WEIDMANN**

**PRO**  
**PRA**

Feuilles en toutes  
épaisseurs, depuis  
1/10 m Rouleaux et  
rubans continus de 1/10 à 1 m Presspan  
huilés et vernis. Presspan micacés. Pièces  
découpées, pièces isolantes diverses. De-  
mandez offres et échantillons. **FABRIQUE**  
**DE CARTONS PRESSPAN ET DE MATIÈRES**  
**ISOLANTES POUR L'ELECTRICITE-CI-DEVANT**  
**H. WEIDMANN S.A.**

RAPPERSWIL

SUISSE

**ATELIERS DE CONSTRUCTIONS S. A.**

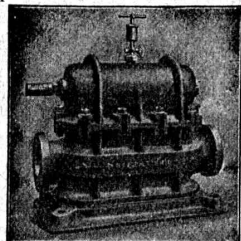
ci-devant A. Schmid  
Fondés en 1871

• ZURICH •

Adr. Télégr.: Sihlfabrik  
Selnau Téléphone 3511.

**COMPTEURS D'EAU**

pour le contrôle de la consommation du combustible nécessaire  
pour tous les propriétaires  
de chaudières.

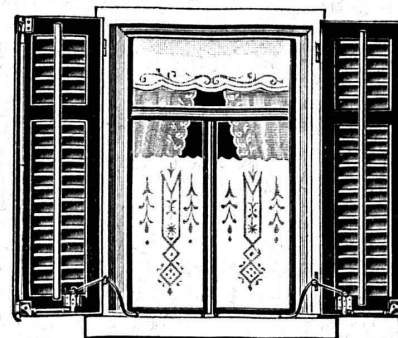


Compteur d'eau à double piston.

Plus de 10,000 appareils en service

Pompes  
Moteurs à eau  
Turbines  
Compresseurs  
Presses hydrauliques  
Presses à excentrique  
Engrenages à vis sans fin  
Appareils pour la production  
de gaz d'air, système Schmid  
Machines à reliair,  
système Egger.

**Tourne-volets "Universel"**



BREVET + N° 55511 D. R. P. N. 244,340

Exposition Nationale Suisse 1914: MÉDAILLE D'OR  
Exposition Internationale pour le bâtiment 1913, à Leipzig  
MÉDAILLE D'ARGENT

Pour manœuvrer les volets  
à fenêtres fermées.

Za 2019 g

**H. HESS, Pilgersteg-Ruti (Zurich)**

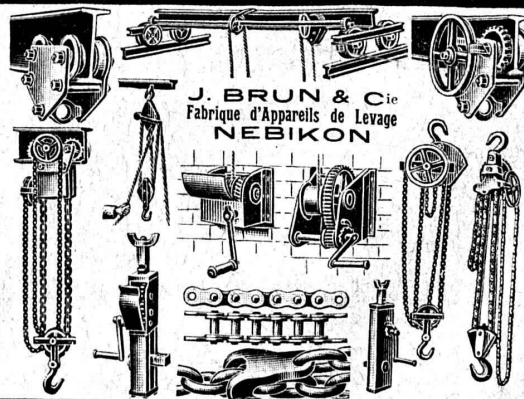
NOS

**Ciments**  
résistant à l'action des  
**acides**

lient des matériaux de différents genres. Ils s'emploient pour  
les carrelages, revêtements et lambrissages. Ils résistent non  
seulement à l'action des acides, mais aussi à celle de l'eau.

Demandez renseignements détaillés et prix de vente  
à la

**FABRIQUE de COLLE à FROID O. MESSMER, BALE**



**J. BRUN & Co**  
Fabrique d'Appareils de Levage  
**NEBIKON**

**Constructions Métalliques**

**C. Wolf & Co, Nidau (Berne)**

❖	<h2 style="margin: 0;">Fédération des Fabricants Suisses</h2> <p style="margin: 0;">de Cartons bitumés (inscr. R. du C.)</p> <p style="margin: 0;">Téléphone : 36.36    ❖    ❖    <b>ZURICH, Peterhof</b>    Télégr. : Dachpappverband Zurich</p> <p style="margin: 0;"><b>BUREAU DE VENTE</b>    <b>ET DE CONSULTATION</b></p>	❖
	<p style="margin: 0;">Livraison de cartons bitumés, ciment ligneux, matières collantes et cartons-feutre.</p>	

**Chaudronnerie d'Aluminium S. A.**

• SCHLIEREN (Zurich) •

Constructions d'Appareils en tous genres pour:  
**Industrie chimique. Laiterie. Brasserie**

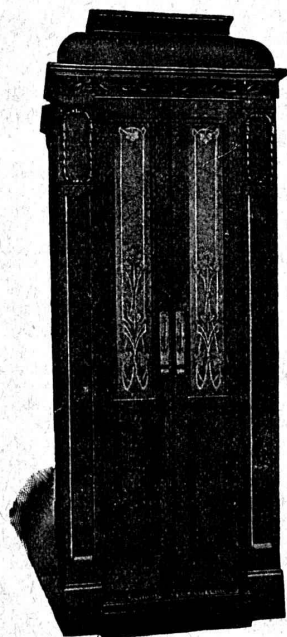
Appareils vacuum en aluminium

### ASCENSEURS ET MONTE-CHARGES

Electriques, Hydrauliques, à Transmission

## Schindler & C<sup>ie</sup>, Lucerne

Bureau et Atelier à LAUSANNE



## Marc PELET

Ingénieur-Constructeur

Rue Saint-Roch, 3 et 5

Commande par bouton  
par corde, par volant.

Marche silencieuse

Parachute infallible

4000 installations en fonctions

Renseignements, Dessins,  
Devis et Prix-courants  
*gratis sur demande.*

### Appareillage, Serrurerie, Installations sanitaires SOUDURE AUTOGENE

## DANIEL PERRET

6, Avenue de Béthusy LAUSANNE Téléphone 1086

Installateur des eaux de Cossonay, Ballaigues, Vallorbe, Vaulion, Echallens  
Bremblens, Leysin, Belmont.

Spécialité de canalisations à haute pression, chauffages de serres. Etudes  
et devis sur demande. Magasin d'exposition et de vente. Articles pour  
gaz. Potagers économiques «Le Rêve», etc., Réchauds, manchons, etc.

## ARTICLES SANITAIRES en marbre-mosaïque armé :

*Eviers, Egouttoirs*

*Fontaines murales, Lavoires*

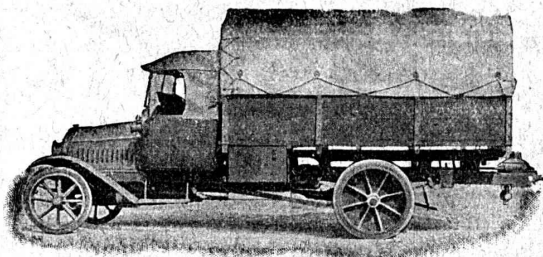
*Baignoires*

*Lavabos individuels et collectifs.*

Exécution d'après dessin dans toutes les formes et dimensions.

## S. A. des Usines de Mosaïque en Marbre BALDEGG

Bureau de vente avec magasin d'échantillons à Berne  
Hirschengraben N° 7

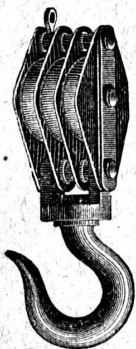


Camions de 2 à 5 tonnes,  
Camions pont basculant,  
Omnibus 10-40 passagers,  
Arroseuses automobiles,  
Tracteurs militaires,  
Tracteurs pour l'agriculture,  
Camions pour le transport de  
bois en grumes, etc.

## FABRIQUE d'AUTOMOBILES BERNA S. A. OLTEN (Suisse)



Tracteur „Bern“ 40 HP.



Palans, treuils, moufles  
Châînes et Cordages

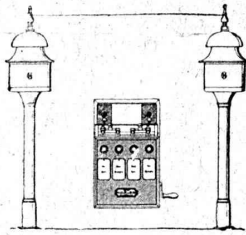
## Max Schmidt & C<sup>ie</sup> LAUSANNE

# Hasler, Société anonyme, Berne

Successeur de l'Atelier des Télégraphes de G. HASLER  
FONDÉ EN 1852

## APPAREILS TELEGRAPHIQUES et TÉLÉPHONIQUES

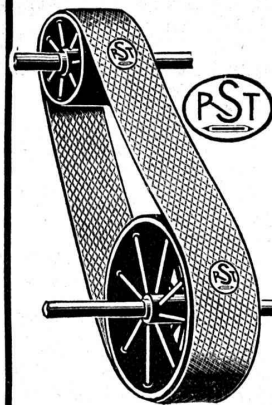
Téléphones spéciaux pour installations à fort courant.



## Appareils électriques

de BLOC et de SIGNAUX

pour  
Chemins de fer



## Courroies

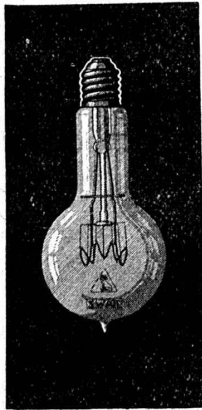
en coton et en poils de chameau,  
pour transmission ;

en chanvre,  
pour élévateurs et monte-charges ;

en coton et en chanvre,  
pour transporteurs.

**Tuyaux en Chanvre**  
pour tous usages.

**ROBERT SUTER & Co**  
THAYNGEN-SCHAFFHOUSE



## LAMPES à filament étiré

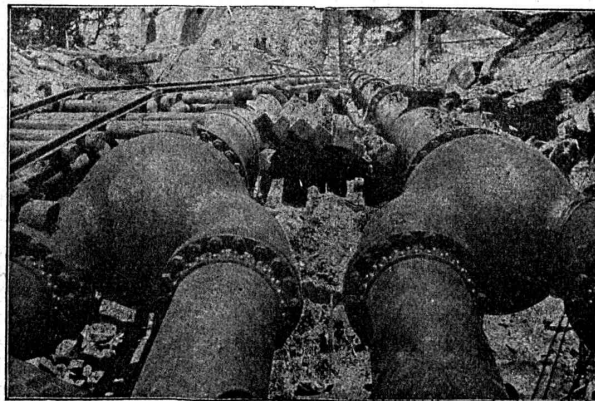
1 Watt et 1/2 Watt

Fabrication exclusivement suisse

**LUMIÈRE S.A.**  
**ZOUG (Suisse)**

USINE à GOLDAU

## Mannesmannröhren-Werke :: Dusseldorf



Conduite de turbine de Big Creek (Californie).  
Transition de deux conduites de tubes sur quatre au moyen de tubes Y fonte acier.  
Poids total de la fourniture : 8,700 tonnes.

ont fourni jusqu'à présent

**175**

Conduites de turbines

en tubes sans soudure

jusqu'à  
300 mm. diamètre int.

en tubes soudés

jusqu'aux  
plus grands diamètres

Représentant : **ERNEST DEFFNER**, ingénieur, ZÜRICH 6, Frohburgstrasse 54



## Henri Brändli, Horgen

Fabrique de carton bitumé, ciment ligneux

Spécialité :

## Plaques isolatrices asphaltées

en toutes épaisseurs et de tous genres pour

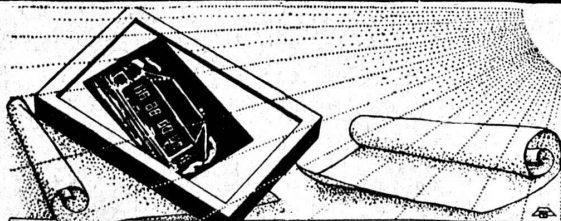
Couvertures imperméables de ponts, tunnels, passages, chapes de voûte, soubassements, etc.

ISOLATIONS (Fourniture et pose) ISOLATIONS  
Feutre et tapis isolant. Asphalte isolant.

Meilleures références.  
Télégr. Henri Brändli.

Service soigné  
Téléphone: 38

**IMPRIMERIE LA CONCORDE**  
Jumelles, 4 LAUSANNE Tél. 3595.  
IMPRESSIONS SOIGNÉES. LABEURS. ALGÈBRE

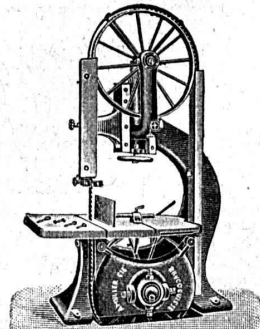


Fabrication de Papiers héliographiques  
Héliographies - Procédé à sec  
Appareils d'héliographie électriques et pneumatiques

**Société Suisse d'Héliographie S.A.**  
Téléphone H. 41.46 ZÜRICH Auf der Mauer 4

## Ateliers de Constructions mécaniques et Fonderie A. MULLER & Co, Brugg (Argovie)

Machines  
à  
travailler  
le  
bois de  
haute  
précision



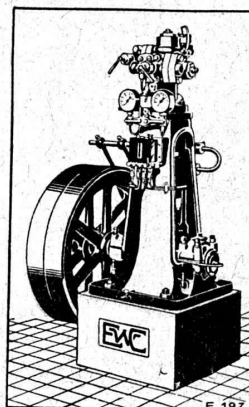
Grands stocks  
—  
Exposition  
permanente  
à  
ZÜRICH  
Unter  
Mühlesteg 2

**GESTEINSBOHRANLAGEN**



**H. FLOTTMANN & CIE.**  
**ZÜRICH 2 RENGGER-STRASSE 86**

**ESCHER WYSS & C<sup>IE</sup>. S.A.**  
Zurich  
Suisse



**Machines à glace et à froid**  
de toutes dimensions

pour Boucheries et Abattoirs

**Turbines hydrauliques**

**Pompes centrifuges**

**Chaudières à vapeur**

Représentant pour la Suisse Romande :

20/18

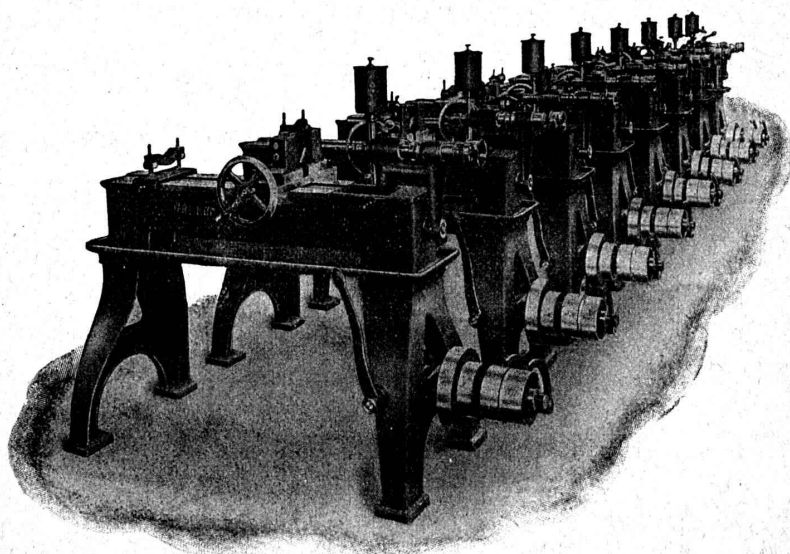
M. Gustave DIETRICH, ingénieur, Eclépens (Vaud)

## Société Suisse de Machines-Outils Oerlikon

TÉLÉGRAMMES : OUTIL OERLIKON  
PHONE : ZÜRICH (HOTTINGEN 6943)

10

**Livrable de suite :**



**Machines à centrer**  
**à deux broches**

pour axes

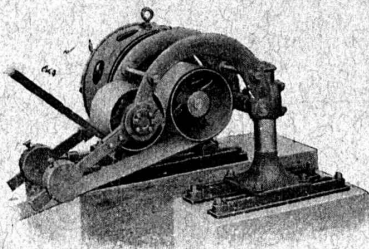
jusqu'à 120 mm. de diam.



Fabrication en série.



∞ SOCIÉTÉ DES USINES DE LOUIS DE ROLL ∞  
SUCCURSALE : **USINE DE CLUS** CT. DE SOLEURE



Concessionnaires pour la Suisse des  
**Transmissions LÉNIX brevetées**

Suppression des renvois. Economie de force, de courroie et de place.

**Poulies enrouleuses sur billes.**

Nous avons livré plus de 4500 enrouleurs Lénix pour transmissions de force jusqu'à 1000 chevaux et rapports de transmission jusqu'à 1 : 25.

**Installations de transmissions modernes complètes.**  
avec paliers à graissage à bagues ou à billes, pour toutes les branches de l'industrie.

**EMBRAYAGES BENN**

## G. RUTTIMANN :: LAUSANNE

ENTREPRISES ÉLECTRIQUES



TÉLÉPHONE 3322

Maison spéciale pour la construction de

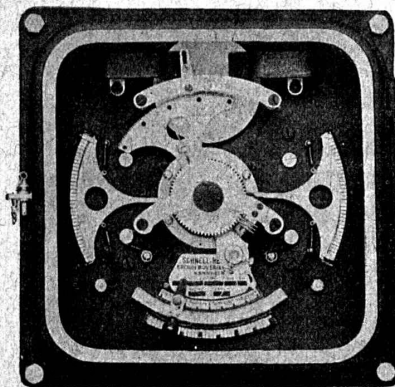
## Réseaux électriques aériens

## S.A. BROWN, BOVERI & C<sup>ie</sup>, BADEN (Suisse)

Bureau Technique pour la Suisse Romande : Lausanne, Avenue de la Gare, 3 :: Téléphone 21 59

RAPIDITÉ, PRÉCISION

SIMPLICITÉ, ÉCONOMIE



9162

AUCUNE USURE

AUCUN ENTRETIEN

## Régulateurs automatiques à action rapide.

Application à des : Génératrices et moteurs à courant alternatif et continu, Groupes-tampon  
Moteurs de défibreurs, Régulateurs d'induction, Batteries d'accumulateurs, Fours électriques