

**Zeitschrift:** Bulletin technique de la Suisse romande  
**Band:** 44 (1918)  
**Heft:** 2

**Artikel:** Les Rocailles: propriété de M. et Mme F. Ruchonnet, à Ouchy;  
Architectes: MM. M. de Rham et G. Peloux

**Autor:** [s.n.]

**DOI:** <https://doi.org/10.5169/seals-34001>

### **Nutzungsbedingungen**

Die ETH-Bibliothek ist die Anbieterin der digitalisierten Zeitschriften auf E-Periodica. Sie besitzt keine Urheberrechte an den Zeitschriften und ist nicht verantwortlich für deren Inhalte. Die Rechte liegen in der Regel bei den Herausgebern beziehungsweise den externen Rechteinhabern. Das Veröffentlichen von Bildern in Print- und Online-Publikationen sowie auf Social Media-Kanälen oder Webseiten ist nur mit vorheriger Genehmigung der Rechteinhaber erlaubt. [Mehr erfahren](#)

### **Conditions d'utilisation**

L'ETH Library est le fournisseur des revues numérisées. Elle ne détient aucun droit d'auteur sur les revues et n'est pas responsable de leur contenu. En règle générale, les droits sont détenus par les éditeurs ou les détenteurs de droits externes. La reproduction d'images dans des publications imprimées ou en ligne ainsi que sur des canaux de médias sociaux ou des sites web n'est autorisée qu'avec l'accord préalable des détenteurs des droits. [En savoir plus](#)

### **Terms of use**

The ETH Library is the provider of the digitised journals. It does not own any copyrights to the journals and is not responsible for their content. The rights usually lie with the publishers or the external rights holders. Publishing images in print and online publications, as well as on social media channels or websites, is only permitted with the prior consent of the rights holders. [Find out more](#)

**Download PDF:** 02.05.2026

**ETH-Bibliothek Zürich, E-Periodica, <https://www.e-periodica.ch>**

quantités relativement grandes de gaz, les ventilateurs centrifuges à basse pression peuvent être aussi exécutés avec roues à ailettes de largeur double pour des débits doubles. La figure 8 représente un ventilateur destiné au refoulement de vapeurs chargées d'acide sulfureux et dont la carcasse est exécutée en plomb antimonieux ; les autres pièces venant en contact avec les gaz sont plombées. Le ventilateur de cette construction s'est très bien comporté alors que tous les autres ventilateurs essayés ont été détruits en peu de temps par l'action corrosive de l'acide sulfureux.

Les figures 10 et 11 représentent les dessins en coupe de ventilateurs centrifuges simple et multicellulaire. La normalisation comprend plusieurs dispositions de tubulures pour chaque ventilateur ; ces dispositions sont obtenues par un rivetage correspondant du socle, respectivement en tournant les couvercles de la carcasse.

(A suivre).

## Les Rocailles.

Propriété de M. et M<sup>me</sup> F. Ruchonnet, à Ouchy.  
Architectes : MM. M. de Rham et G. Peloux.

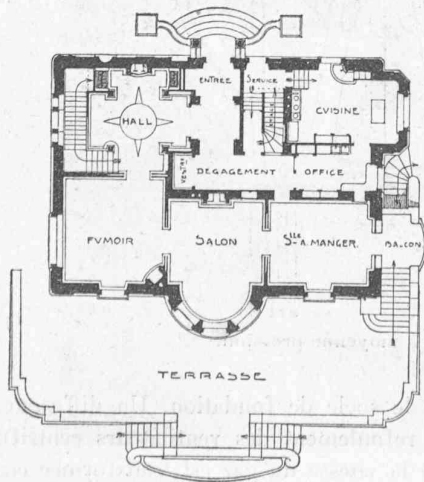
(Planches 1 et 2.)

Cette habitation particulière occupe l'emplacement de deux villas locatives jumelles démolies à cet effet et donne sur un vaste jardin dégageant en vue du côté du lac.

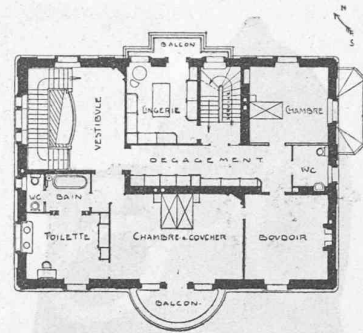
Les pièces principales sont disposées sur la façade Sud et tous les services et chambres de bonnes sont mis en communication directe par un escalier de granit indépendant. Le Hall est relié à l'étage par un escalier de chêne apparent.

Les matériaux employés sont pour les façades : la Meillerie recouverte d'un crépi blanc à la chaux grasse, la molasse de Fribourg pour les encadrements, chaînes d'angle et corniche, et la roche d'Arvel pour les socles et perrons, couverture en ardoises violettes des Ardennes.

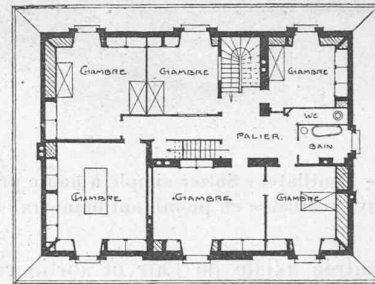
L'aspect général extérieur a été cherché au moyen



Plan du rez-de-chaussée. — 1 : 400.



Plan du 1<sup>er</sup> étage. — 1 : 400.



Plan du 2<sup>me</sup> étage. — 1 : 400.

de lignes très simples dans le caractère des habitations du pays à l'exclusion de tout motif inutile.

La décoration des pièces principales est : pour le Hall, boiseries de 2 mètres et corniche en chêne du Japon ; pour le fumoir et la salle à manger, soubassements, corniches et encadrements de tentures en acajou ; pour le salon traité en style Louis XVI, menuiseries et staffs peints en gris, entrepreneur : R. Ledermann, et sculpture de R. Weitzel.

L'entreprise de maçonnerie a été confiée à M. J. Zolla, et les travaux de béton armé sont du système de MM. Boiceau et Muret, ingénieurs. Système d'appareillage avec pression directe et basse pression et drainage anglais (entrepreneur : Diemand). Chauffage central et circulation d'eau chaude par potager (entrepreneur : Weber). Fers forgés des maisons L. Zwahlen et A. Spagnol.

## Problème d'équilibre

tiré de la construction des machines à broder

par L. BOLLE, D<sup>r</sup> ès sc. tech., Uzwil.

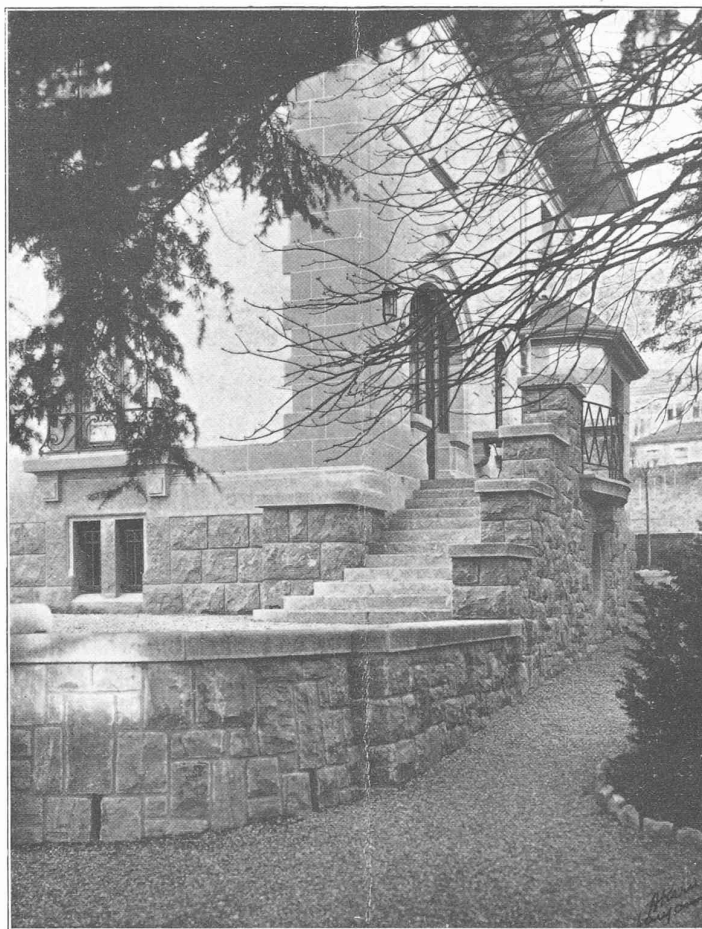
(Suite et fin<sup>1</sup>.)

Seconde solution.

Nous faisons  $M(\alpha) = M \sin \alpha$ , et  $\alpha_0 = 0$  dans les équations  $v' \dots vi'$ , et désignons de nouveau par  $b$  la constante  $\frac{c_0}{M}$  ; nous aurons

$$2') \quad \varpi = \pm \sqrt{2k'M} \sqrt{1 - \cos \alpha} + b$$

<sup>1</sup> Voir *Bulletin technique* du 29 décembre 1917, p. 237.



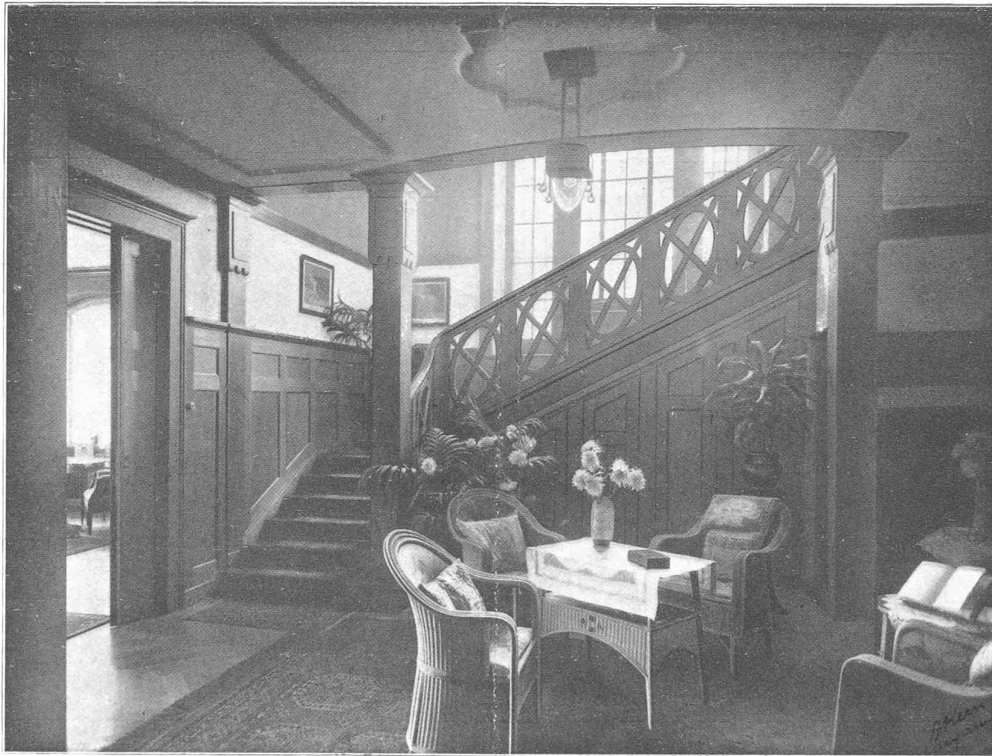
Détail de la façade Est.



Façade Nord.

VILLA DE M. ET M<sup>me</sup> F. RUCHONNET, A OUCHY

Architectes : MM. H. de Rbam et G. Peloux, à Lausanne.



Le Hall.

VILLA DE M. ET M<sup>me</sup> F. RUCHONNET, A OUCHY

Architectes : MM. *J. de Rbam*, et *G. Peloux*, à Lausanne.