

Zeitschrift: Bulletin technique de la Suisse romande
Band: 44 (1918)
Heft: 16

Werbung

Nutzungsbedingungen

Die ETH-Bibliothek ist die Anbieterin der digitalisierten Zeitschriften auf E-Periodica. Sie besitzt keine Urheberrechte an den Zeitschriften und ist nicht verantwortlich für deren Inhalte. Die Rechte liegen in der Regel bei den Herausgebern beziehungsweise den externen Rechteinhabern. Das Veröffentlichen von Bildern in Print- und Online-Publikationen sowie auf Social Media-Kanälen oder Webseiten ist nur mit vorheriger Genehmigung der Rechteinhaber erlaubt. [Mehr erfahren](#)

Conditions d'utilisation

L'ETH Library est le fournisseur des revues numérisées. Elle ne détient aucun droit d'auteur sur les revues et n'est pas responsable de leur contenu. En règle générale, les droits sont détenus par les éditeurs ou les détenteurs de droits externes. La reproduction d'images dans des publications imprimées ou en ligne ainsi que sur des canaux de médias sociaux ou des sites web n'est autorisée qu'avec l'accord préalable des détenteurs des droits. [En savoir plus](#)

Terms of use

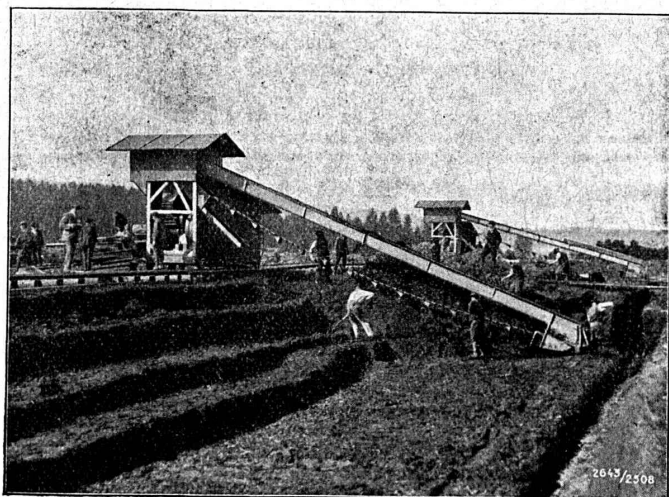
The ETH Library is the provider of the digitised journals. It does not own any copyrights to the journals and is not responsible for their content. The rights usually lie with the publishers or the external rights holders. Publishing images in print and online publications, as well as on social media channels or websites, is only permitted with the prior consent of the rights holders. [Find out more](#)

Download PDF: 12.01.2026

ETH-Bibliothek Zürich, E-Periodica, <https://www.e-periodica.ch>

BUHLER Frères, UZWIL

1^{re} Maison Suisse pour la Construction en série de
Machines à malaxer et presser la tourbe



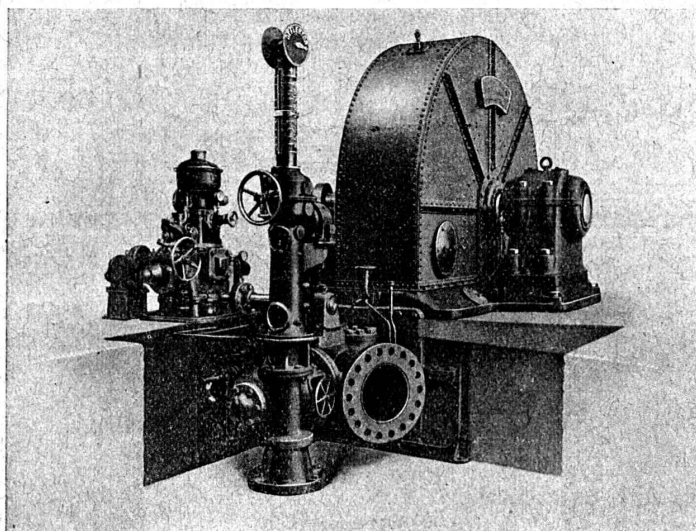
Plus de 180 machines
livrées ou en fabrication.

QUELQUES RÉFÉRENCES :

St^e suisse pour la construction de locomotives
et de machines, Winterthur.
St^e Coopérative suisse de la tourbe, Berne.
Société pour l'Industrie chimique, Bâle.
Service du Gaz de la Ville de Zurich.
P. J. Blaser, ingénieur civil, Fribourg.
Möri & C^{ie}, chauffages centraux, Lucerne.
S. A. des Aciéries ci-dev. G. Fischer, Schaffhouse.
Service du Gaz de la Ville de Genève.
Schmid & Hallauer, Wauwil (Lucerne).
etc., etc.

ST^E A^ME DES ATELIERS PICCARD, PICTET & C^{IE} — GENEVE —

CENTRALE DE BJOELVEFOSSEN (Norvège).



TURBINE PELTON de 12,000 HP. CHUTE: 828 mètres.

TURBINES HYDRAULIQUES

POUR TOUTES CHUTES
&
TOUTES PUISSANCES

RÉGULATEURS
DE PRÉCISION
À PRESSION D'HUILE

— * —
SYSTÈMES BREVETÉS



MACHINES THERMOGÈNES brev. pour chauffer au pétrole

pour braser, souder, recuire, plier, redresser à chaud. Pour sécher des moules de fonderies. pour la chauffe avant soudure autogène, pour chauffer des fours à cémenter, à tremper, à recuire, etc.



GÉTAZ, ROMANG, ÉCOFFEY (S. A.)

Lausanne, Vevey, Genève
Montreux, Châtel St-Denis

MATÉRIAUX DE CONSTRUCTION

Fabriques de Tuyaux en ciment et de Carrelages.
Briques en ciment et cilico-calcaires.
Carrelages céramiques :: Faïences pour revêtements.
ARTICLES SANITAIRES

FABRIQUE D'INGRÉDIENTS POUR LA TREMPÉ

FONDÉE EN 1886

TÉLÉGRAMME : BRUN WÆDENSWIL — TÉLÉPHONE 102

Marque de fabrique



Palier chauffant.

Ed. BRUN, Wædenswil (Zurich)

Première fabrique spéciale de matériaux
pour la trempe et la soudure,
de graisse et huile réfrigérantes, etc.

Graisse et Huile réfrigérantes "Brun"

Graisse et huile réfrigérantes pour paliers, permettant
de remettre des paliers chauffés en un délai très court à
leur état normal. Refroidit les paliers chauds et les em-
pêche de se chauffer, en nettoyant en même temps les
coussinets de toute impropreté pendant la marche.

Se recommande pour la mise en
marche de nouvelles machines.

Economie de temps, de force, de charbon et d'argent.

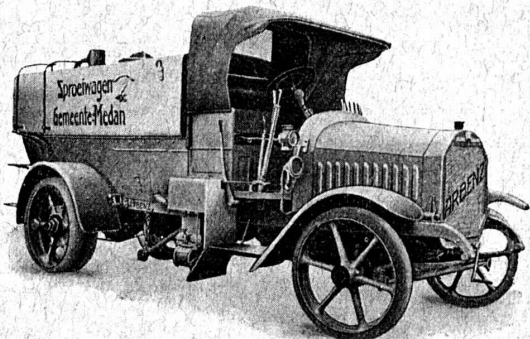
Marque de fabrique



Palier refroidi pendant la marche au moyen
de la graisse ou de l'huile réfrigérante Brun.

Production journalière 15,000 kg.

EXPORTATION



Arroseuse automobile.

"ARBENZ"

CAMIONS AUTOMOBILES
VÉHICULES INDUSTRIELS

etc.

FABRIQUE D'AUTOMOBILES
ARBENZ S. A., ZURICH



Société Genevoise d'Instruments de Physique. Genève

Installations frigorifiques.

Chaudronnerie légère

Outils de précision.

Compteurs électriques.

PARQUETERIE D'AIGLE FONDÉE EN 1855

Milan 1906 DIPLOME D'HONNEUR avec MÉDAILLE D'OR
GRAND PRIX
 Exposition Internationale Lyon 1914
MÉDAILLE D'OR
 Exposition Nationale Berne 1914.

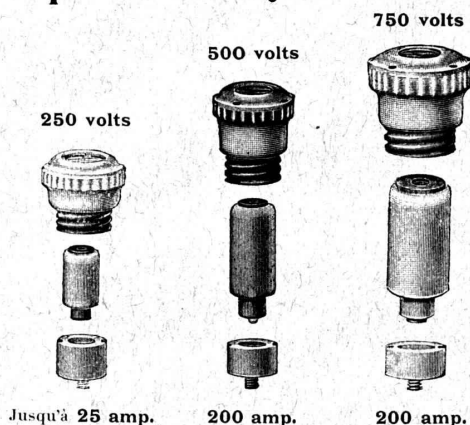



Représentée à **Lausanne** par M. J. MERLE, Maupas, 13.
 à **Montreux** par M. Alb. CHENEVAL, rue du Théâtre.
 à **Genève** par M. Claude MERLE, rue des Sources, 9.

SIEMENS-SCHUCKERTWERKE

Succursale: **ZÜRICH Löwenst. 55**

Coupe-circuits système Diazed



Empêchant la confusion par rapport à
 l'intensité par gradation du diamètre.  la tension par gradation de la hauteur.

Offres d'exploitation de Brevets d'invention **E. IMER-SCHNEIDER** INGÉNIEUR CONSEIL **GENÈVE**

Les propriétaires des brevets suisses suivants désirent entrer en relations avec des fabricants suisses, en vue de la fabrication des articles brevetés et seraient disposés à céder des licences d'exploitation ou à vendre leurs brevets :

N° 66027 du 12 juillet 1913, **Vedovelli Priestley & C^o**, pour : Dispositif de suspension du fil conducteur aérien pour la traction électrique à fil conducteur aérien présentant des rainures longitudinales.

N° 53247 du 1^{er} juillet 1910, **Le Nitrogène S. A.** pour : « Procédé de fabrication du nitrate de sodium par le traitement du chlorure de sodium par l'acide nitrique » et addition N° 54254 du 1^{er} juillet 1910 pour : « Procédé pour la fabrication du nitrate de potassium par le traitement du chlorure de potassium. »

N° 70515 du 28 décembre 1914, **Muller et Bonnet**, pour : « Machine pour la fabrication des manchons employés pour l'éclairage par l'incandescence. »

Prière d'adresser les offres ou propositions à **M. E. Imer-Schneider**, ingénieur-conseil, 8, Boul. James Fazy, à **Genève**, qui les transmettra à qui de droit.

INDICATEUR VAUDOIS

Livre d'adresses de Lausanne et du Canton de Vaud. - Dans toutes les librairies

:: PARAÎT CHAQUE ANNÉE EN JANVIER ::

Portes blindées

munies des derniers perfectionnements
 anti-chalumeaux
 à l'abri du feu et de l'effraction
 fabriqués par la maison

A. & R. Wiedemar

Fondée en 1862 à **Berne** Fondée en 1862
 Médaille d'Or : Exposition Nationale Suisse Berne 1914

UNIVERSITÉ DE LAUSANNE

Ecole d'Ingénieurs

Les cours de la Section des Géomètres s'ouvriront le **21 octobre**. Programme et renseignements au Secrétariat de l'Ecole d'Ingénieurs, Valentin 2. (P 33088 L)

A VENDRE

plusieurs **baraques** pour habitations d'ouvriers, ainsi que **lits complets**, en grand nombre.

Adresser les demandes à **Publicitas S. A.**, Bienne, sous chiffres C-2366-U.

A VENDRE

Grue à portique

roulante,
 à commande électrique,

Force: 30 tonnes.

Longueur totale 45 mètres, soit 30 m. entre voies de roulement et deux encorbellements de 7 m. 50. Hauteur libre sous tablier, 8 mètres. Appareil en bon état pouvant être vu en fonctionnement.

Pour tous renseignements, s'adresser par écrit sous **D-24555-L**, **Publicitas S. A.**, Zurich.

LA CALORIE S. A.

Chauffage et Ventilation,
 cherche

Ingénieur expérimenté

comme chef de bureau. Connaissance parfaite du français et références de premier ordre exigées.

Adresser offres par écrit, *rue de l'Est, Genève.* P 24190-X

Très importante usine Sud-Est France cherche comme

Chefs d'ateliers

ingénieurs et techniciens ayant pratique des travaux en série et des machines-outils modernes.

Adresser les offres sous chiffres **V 12908 L** **Publicitas S. A.** Lausanne.

On cherche calorimètre

neuf ou usagé.

Offres à **S. A. Ateliers Piccard, Pictet & C^o**, Briqueterie Doréaz, Villa Nestlé, Montreux. P 2091 M

Le poste de

professeur de construction mécanique et de dessin technique au Technicum de Fribourg

est mis au concours. 22-25 h. de cours par semaine. Traitement initial Fr. 4000.—. Entrée en fonctions le 17 septembre prochain. (P 4475 F)

Les inscriptions avec curriculum vita sont reçues jusqu'au 12 août, auprès de la **Direction de l'Ecole des Arts et Métiers, à Fribourg.**

Chlormagnesium

livrable en quantités supérieures de 40,000 kos. à prix favorable franco Bâle par

H. BOSSHARD, art. techn.
 Bleicherweg 4, Zurich 2
 Téléphone Selnau 4089

IMPRIMERIE LA CONCORDE

Jumelles, 4 **LAUSANNE** Tél. 3595.
 IMPRESSIONS SOIGNÉES. LABEURS. ALGÈBRE

Manufacture de Papiers
STOUKY, BAUMGARTNER & C^e
LAUSANNE et RENENS

Spécialité de Papiers
utilisés dans l'Industrie du Bâtiment

Métaux antifrictions
Soudures d'étain
Métaux purs
Articles techniques
Vestit Metal S.A.
Zurich.



Tôles perforées

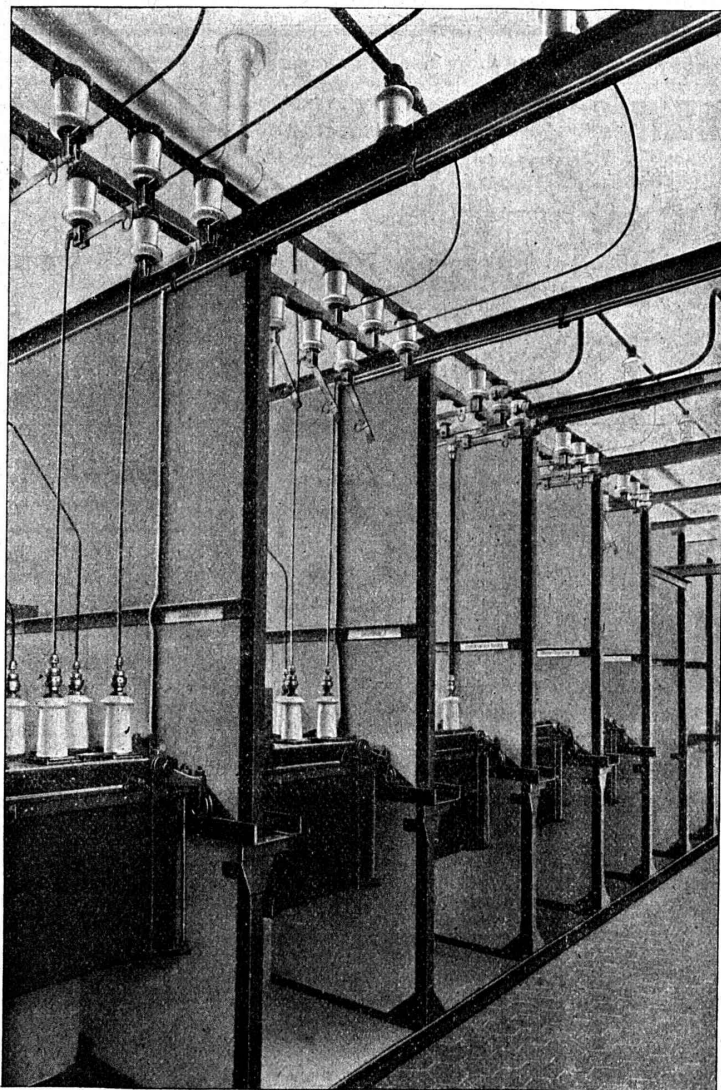


H. HEER & C^o
OLTEN 7381

P. CHIARA & FILS
Pl. St-Laurent, 23, LAUSANNE
Verres de toutes sortes en gros en détail.
ENTREPRISES GÉNÉRALES
de VITRERIE en tous genres
Atelier spécial de Vitraux d'Art
ENCADREMENTS

Charles Maier, Schaffhouse (Suisse)

Fabrique d'Appareils Electriques



TABLEAUX DE DISTRIBUTION COMPLETS
Disjoncteurs à bain d'huile :: Interrupteurs pour lignes aériennes :: Sectionneurs
Parafoudres :: Coffrets de manœuvre pour moteurs.

SIKA

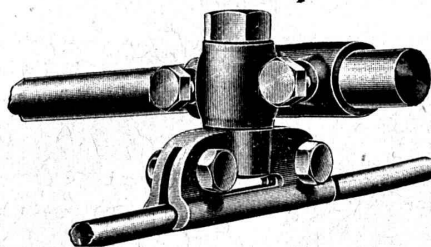
Avec de „Sika”
bouché e dense!



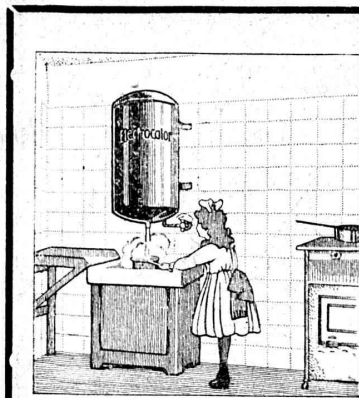
est reconnu le plus sûr
moyen d'arrêter
l'humidité
et les infiltrations
même sous la plus
grande pression d'eau.
ÉTANCHÉITÉ ABSOLUE
Toutes garanties.
...

KASP. WINKLER & C^{ie}
ZURICH V
Téléph. Selnau 3963. Télégr. Sika

Fonderie et Robinetterie de Lyss



Serre-fils pour lignes aériennes



Pour remplacer
GAZ et CHARBON
utilisez nos

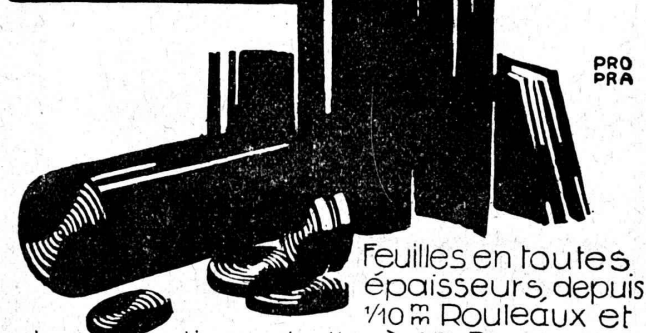
Réservoirs à eau chaude
électriques automatiques
«Electrocalor»

Syst. à accumulation breveté,
s'accouple sur toute conduite
électrique
pour villas, hôtels, industries,
écoles, etc.

Prospectus et devis adressés
gratuits par la
Sté Anon. Kummier & Matter
AARAU
Fabrique de machines
et appareils électriques

PRESSPAN

WEIDMANN



Feuilles en toutes
épaisseurs, depuis
1/10 m Rouleaux et
rubans continus de 1/10 à 1 m Presspan
huiles et vernis. Presspan micacés. Pièces
découpées, pièces isolantes diverses. De-
mandez offres et échantillons. **FABRIQUE**
DE CARTONS PRESSPAN ET DE MATIÈRES
ISOLANTES POUR L'ELECTRICITE-CI-DEVANT
H. WEIDMANN S.A.

RAPPERSWIL

SUISSE

ATELIERS DE CONSTRUCTIONS S. A.

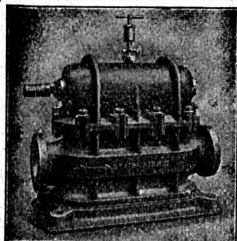
ci-devant A. Schmid
Fondés en 1874

• ZURICH •

Adr. Télégr.: Sihlfabrik
Selnau Telephone 3511.

COMPTEURS D'EAU

pour le contrôle de la consommation du combustible nécessaire
pour tous les propriétaires
de chaudières.



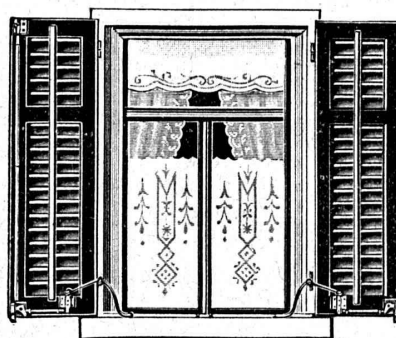
Compteur d'eau à double piston.

Plus de 10,000 appareils en service

Pompes
Moteurs à eau
Turbines
Compresseurs
Presses hydrauliques
Presses à excentrique
Engrenages à vis sans fin
Appareils pour la production
de gaz d'air, système Schmid
Machines à reliaer,
système Egger.

Tourne-volets "Universel"

BREVET + N° 55511 D. R. P. N. 244.340



Exposition Nationale Suisse 1914: MÉDAILLE D'OR
Exposition Internationale pour le bâtiment 1913, à Leipzig
MÉDAILLE D'ARGENT

Pour manœuvrer les volets
à fenêtres fermées.

Za 2019 g

H. HESS, Pilgersteg-Ruti (Zurich)

NOS

Ciments

résistant à l'action des

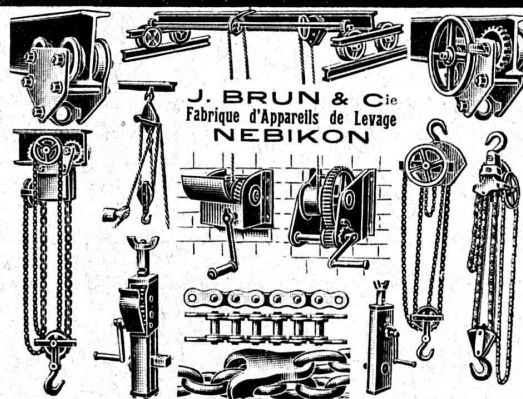
acides

lient des matériaux de différents genres. Ils s'emploient pour
les carrelages, revêtements et lambrissages. Ils résistent non
seulement à l'action des **acides**, mais aussi à celle de l'eau.

Demandez renseignements détaillés et prix de vente

à la

FABRIQUE de COLLE à FROID O. MESSMER, BALE



J. BRUN & Cie
Fabrique d'Appareils de Levage
NEBICON

Boiler, réservoirs
récipients d'expansion,
conduites ainsi que travaux de
ferblanterie en tous genres
& à des prix avantageux
Hch. Bertrams
Bâle

GESTEINSBOHRANLAGEN



H-FLOTTMANN & CIE.
ZÜRICH 2 RENGGER-STRASSE 86

AFFOLTER, CHRISTEN & C^{ie} S. A.
BALE



GALVANISATION A FAÇON

(GALVANISATION AU BAIN)

PLOMBERIE

FABRIQUE SPÉCIALE DE TOUS

TRAVAUX DE TOLERIE

(SPÉCIALITÉ SOUDURE AUTOGENE)

BOUILLEURS

RÉSERVOIRS

TUYAUX

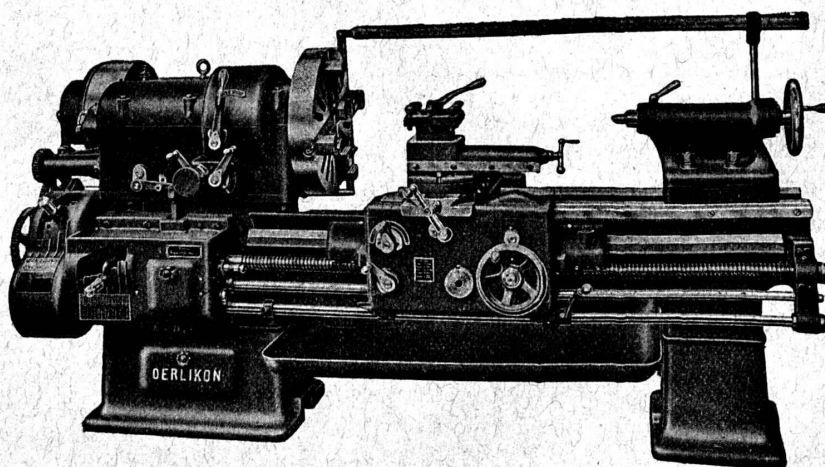
EMBALLAGES MÉTALLIQUES

ETC.

Société Suisse de Machines-Outils Oerlikon

TÉLÉGRAMMES : OUTIL OERLIKON
 PHONE : ZÜRICH : (HOTTINGEN 6943)

Nouveau tour à monopoulie



VOIES TRANSPORTABLES



Locomotives Electriques et à vapeur, Vagonnets à
caisse culbutante en acier et en bois. Locomo-
biles, Pompes centrifuges, Pompes à Diaphragme
Moteurs Electriques et à benzine

—Vente-Location—

FRITZ MARTI S.A. BERNE

Dépôts et Ateliers à Berne et Wallisellen Zurich

Aciers étirés de précision

Fil de fer et fil d'acier

9056

Fers pour vis

Arbres de transmission, Aciers laminés à froid

Aciers pour tous usages

Métaux, fers et aciers en gros

E. BERNHEIM

BERNE

46, RUE DU SPECTACLE

Téléphone 57-10

Télégr. : Bernmetal.

Décorations en Staff

de fabrication spéciale brevetée
et meilleur équivalent des travaux poussés sur place
sont achetés par **architectes, entrepreneurs**
de préférence chez

Ernest Haberer & C^{ie} - Berne

Téléphone 943

Commandes directes d'après catalogues et travaux d'après plans spé-
ciaux sont promptement exécutés.

Projets avec nos motifs de catalogues pour plafonds, murs, etc., en tous
genres et grandeurs, d'après plans donnés, sont fournis gratuitement

Conditions avantageuses.

Catalogues à disposition.

IMPRIMERIE LA CONCORDE

Direction :

LAUSANNE

Th. Pache-Tanner

JUMELLES, 4

J. Pache-Périllard

Téléphone 35 95

Impressions commerciales et artistiques

Tirages en couleurs, illustrations, Labeurs

Journaux, volumes, brochures, catalogues

Circulaires :: Enveloppes :: Programmes

Cartes de visite et d'adresse, Obligations

Faire-part, Registres :: Algèbre, Musique

Siegrist & Stokar, Schaffhouse (Suisse)

Fabrique spéciale

d'Articles de Dessin et de Mesurage

Tables à dessin

■ ■ ■ ■ ■
CALCULS DE STABILITÉ
Projets - Devis - Mise en soumission - Surveillance - Expertise
BÉTON ARMÉ et CONSTRUCTIONS DIVERSES

A. PARIS, Ingénieur-Conseil indépendant
des brevets et des entreprises

Avenue Jomini :: LAUSANNE :: Téléph. 46.92

ASSUREZ-VOUS CONTRE LES ACCIDENTS

professionnels
et non professionnels

à la

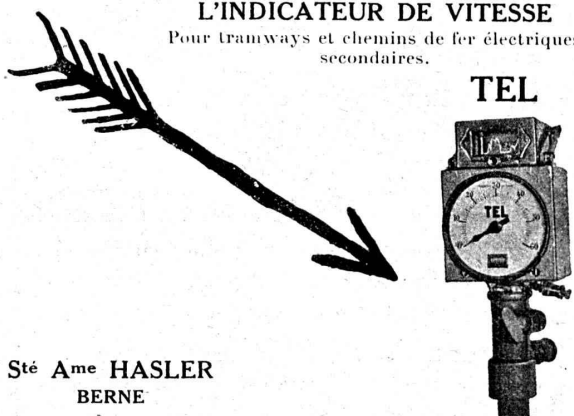
MUTUELLE VAUDOISE

Tous les bénéfices réalisés
reviennent en totalité aux sociétaires.

Contrat annuel.

L'INDICATEUR DE VITESSE
Pour tramways et chemins de fer électriques
secondaires.

TEL



Sté Ame HASLER
BERNE

Cérésite

Brevetée
s. g. d. g.

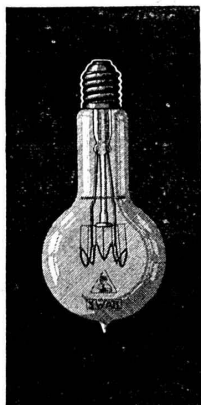
Hydrofuge incomparable rendant le
mortier rigoureusement imperméable

Représentants généraux pour la Suisse :

Gélaz, Romang, Ecoffey S. A.

LAUSANNE, tél. 3880. VEVEY, tél. 77.

Adresse Télégraphique : Matériaux.



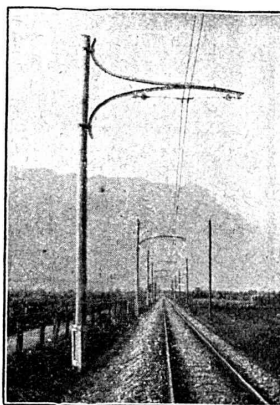
LAMPES à filament étiré

1 Watt et $\frac{1}{2}$ Watt

Fabrication exclusivement suisse

LUMIÈRE S.A.
ZOUG (Suisse)

USINE à GOLDAU



Fabrique de Meubles en fer Biglen **BIGLER, SPICHIGER & C^{IE}**

Fabrication spéciale pour
**Matériel de lignes de contact et Matériel
d'équipement de chemins de fer électriques**

DIRECTION : Ing. MORGENTHALER

BUREAU TECHNIQUE à BERNE

Adresse pour la correspondance : BIGLER, SPICHIGER & C^{ie}, à BERNE
Téléphone N° 26 20 * Adresse télégraphique : ELECTROBIGLEN BERNE

ATELIERS MÉCANIQUES --
SERRURERIE MÉCANIQUE
-- FORGE MÉCANIQUE --
ÉTAMPAGE -- PRESSAGE

MENUISERIE MÉCANIQUE
PEINTURE -- SOUDURE AU-
TOGÈNE -- FABRICATION
D'ARTICLES EN SÉRIES



Henri Brändli, Horgen

Fabrique de carton bitumé, ciment ligneux.

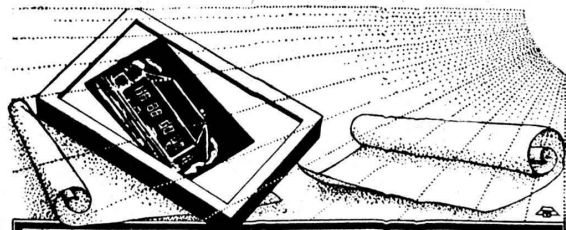
Asphaltages en tous genres

pour Travaux publics, Bâtiments, Chemins de fer, Ponts, Chaussées, etc.

Parquet sur asphalte. Carrelage de bois mis en asphalte.

Meilleures références.
Télégr. Henri Brändli.

Service soigné.
Téléphone : 38



Fabrication de Papiers héliographiques
Héliographies - Procédé à sec

Appareils d'héliographie électriques et pneumatiques

Société Suisse d'Héliographie S. A.

Téléphone H. 41.46 ZÜRICH Auf der Mauer 4

GUIDE ET CARNET DU LOCATAIRE

.....
avec formulaire de bail, renseigne-
ments et 36 quittances de loyer, 50 c.
Livret du propriétaire, 80 c.
Règlement de maison à afficher
.....

SOCIÉTÉ SUISSE D'ÉDITION

Ateliers de Construction

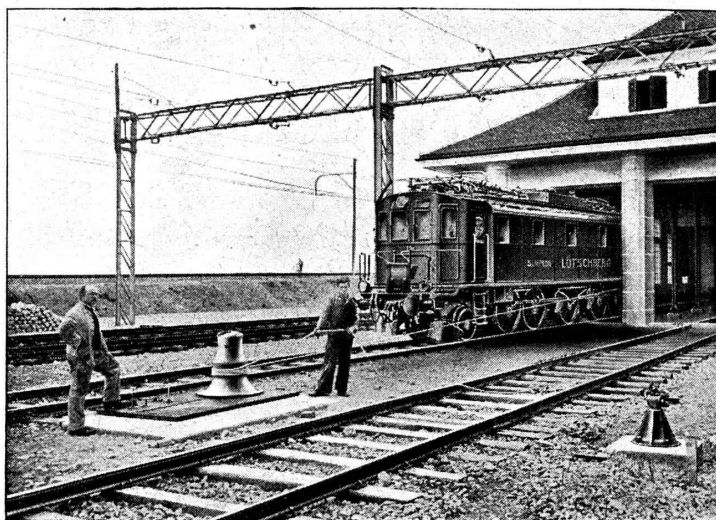
OERLIKON

Bureau de LAUSANNE
GARE DU FLON

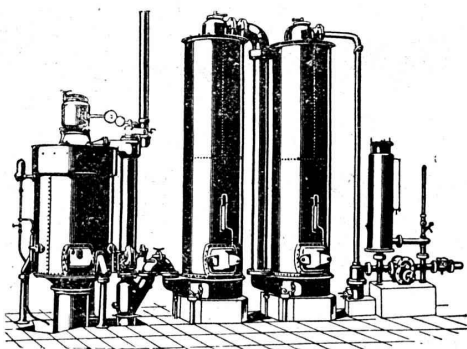
Cabestan électrique

à courant continu pour le halage de locomotives d'un poids de 120 tonnes à la vitesse de 50 mètres par minute environ.

Installé au dépôt de Spiez du chemin de fer du Lötschberg.



Société Suisse pour la Construction de Locomotives et de Machines WINTERTHUR



Gazogènes "Winterthur"

pour la gazéification de charbons
tourbe, déchets de bois, etc.

Utilisation rationnelle et économique du gaz
pour le chauffage de fours à tremper, à cémenter,
à recuire, à souder, etc., etc.
pour l'industrie textile et l'industrie chimique, etc.

Construction simple et entretien facile.
:: Prospectus et devis sur demande ::

INDICATEUR VAUDOIS

Recueil des Adresses de Lausanne et du Canton de Vaud
publié par la Société Suisse d'Édition, 4, Jumelles, Lausanne.

Paraît au commencement de chaque année.

En souscription En librairie

I^{re} Partie : adresses de Lausanne par
ordre alphabétique et profession-
nel Fr. 5.— 6.—

II^e Partie : adresses de Lausanne par
ordre de rues, villas, sociétés, ren-
seignements, etc. Ne se vend pas seule



En souscription En librairie

III^e Partie : adresses des autres com-
munes du canton Fr. 5.— 6.—

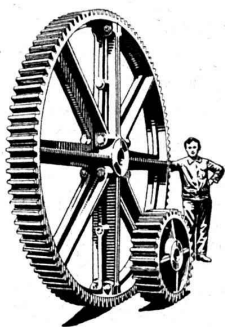
I^{re} et II^e Parties réunies » 8.50 10.—

I^{re} et III^e » » 8.50 10.—

I^{re}, II^e et III^e » (Complet) » 12.— 14.—



∞ SOCIÉTÉ DES USINES DE LOUIS DE ROLL ∞
SUCCURSALE: **USINE DE CLUS** CT. DE SOLEURE



TRANSMISSIONS MODERNES

avec paliers à graissage à bagues ou à billes.

Installations de transmissions complètes pour toutes les branches de l'industrie.

Embrayages à friction système Benn, brevetés.

Embrayages électromagnétiques à friction, brevetés en Suisse et à l'étranger.

Poulies en fonte. Galopins à graissage automatique ou sur roulement.

Concessionnaires pour la Suisse des

Transmissions LÉNIX brevetées.

G. RUTTIMANN :: LAUSANNE

ENTREPRISES ÉLECTRIQUES



TÉLÉPHONE 3322

Maison spéciale pour la construction de

Réseaux électriques aériens

Constructions Métalliques

C. Wolf & C^{ie}, Nidau (Berne)

TUYAUX FONTE DE CHOINDEZ



Lausanne.

Tubes acier à emboîtement

Ascenseurs Stigler

: les plus répandus du monde :

E. GAILLARD

Ingénieur

Avenue des Alpes

LAUSANNE

Réparations

Transformations

Entretien

Toutes fournitures

TÉLÉPHONE 1-30

GRANITS DU TESSIN

Société Anonyme H. Schulthess

Siège à PERSONICO, capital fr. 300,000

Direction à Lavorgo (Tessin)

Téléph. 9



ESCALIERS, BALCONS

SOUBASSEMENTS, TRAVAUX de FAÇADE

SPÉCIALITÉ :

Granit fin blanc de Verzasca pour travaux soignés,
gneiss blanc pour revêtements d'escaliers en fer
ou en béton armé.

RÉFÉRENCES DE PREMIER ORDRE

Représentants:

à Genève M. A. Guelpa, Rue du Stand, 53

à La Chaux-de-Fonds, M. R. Chapallaz, architecte