

Zeitschrift: Bulletin technique de la Suisse romande
Band: 44 (1918)
Heft: 16

Werbung

Nutzungsbedingungen

Die ETH-Bibliothek ist die Anbieterin der digitalisierten Zeitschriften auf E-Periodica. Sie besitzt keine Urheberrechte an den Zeitschriften und ist nicht verantwortlich für deren Inhalte. Die Rechte liegen in der Regel bei den Herausgebern beziehungsweise den externen Rechteinhabern. Das Veröffentlichen von Bildern in Print- und Online-Publikationen sowie auf Social Media-Kanälen oder Webseiten ist nur mit vorheriger Genehmigung der Rechteinhaber erlaubt. [Mehr erfahren](#)

Conditions d'utilisation

L'ETH Library est le fournisseur des revues numérisées. Elle ne détient aucun droit d'auteur sur les revues et n'est pas responsable de leur contenu. En règle générale, les droits sont détenus par les éditeurs ou les détenteurs de droits externes. La reproduction d'images dans des publications imprimées ou en ligne ainsi que sur des canaux de médias sociaux ou des sites web n'est autorisée qu'avec l'accord préalable des détenteurs des droits. [En savoir plus](#)

Terms of use

The ETH Library is the provider of the digitised journals. It does not own any copyrights to the journals and is not responsible for their content. The rights usually lie with the publishers or the external rights holders. Publishing images in print and online publications, as well as on social media channels or websites, is only permitted with the prior consent of the rights holders. [Find out more](#)

Download PDF: 11.04.2026

ETH-Bibliothek Zürich, E-Periodica, <https://www.e-periodica.ch>

BULLETIN TECHNIQUE DE LA SUISSE ROMANDE

Organe en langue française de la
SOCIÉTÉ SUISSE DES INGÉNIEURS ET DES ARCHITECTES

ABONNEMENTS :

Suisse : 1 an, 10 francs
Etranger : 12 francs

Pour sociétaires :

Suisse : 1 an, 8 francs
Etranger : 10 francs

Prix du numéro :
75 centimes.

Pour les abonnements
s'adresser à la librairie
F. Rouge & C^o, à Lausanne.

ainsi que de
l'Association des Anciens Elèves
de l'Ecole d'Ingénieurs de l'Université de Lausanne
et des Groupes Romands de la G. e. P.

COMITÉ DE RÉDACTION

Président : D^r P. PICCARD, ingénieur, à Genève.
Secrétaire : HENRY BAUDIN, architecte, à Genève.

MEMBRES

Fribourg : MM. F. BROILLET, architecte ; J. LEHMANN, ingénieur cantonal ; R. DE SCHALLER, architecte. — *Vaud* : MM. EPITAUX, architecte ; W. GRENIER, ingénieur, professeur honoraire de l'Université de Lausanne ; E. JOST, architecte ; CH. THEVENAZ, architecte. — *Genève* : MM. E. IMER-SCHNEIDER, ingénieur-conseil ; PAUL PICCARD, ingénieur-constructeur. — *Ch. Weibel*, architecte. — *Neuchâtel* : MM. ED. ELSKES, ingénieur ; F. PRINCE, architecte. — *Valais* : M. F. DE STOCKALPER, ingénieur.
RÉDACTEUR : D^r H. DEMIERRE, ingénieur, Valentin, 2, Lausanne.

ANNONCES :

50 centimes la ligne
Rabais pour annonces répétées

Tarif spécial pour
fractions de pages

S'adresser exclusivement
à l'*Indicateur Vaudois*
(Société Suisse d'Édition)
Jumelles, 4, Lausanne.

CONSEIL D'ADMINISTRATION DU BULLETIN TECHNIQUE :

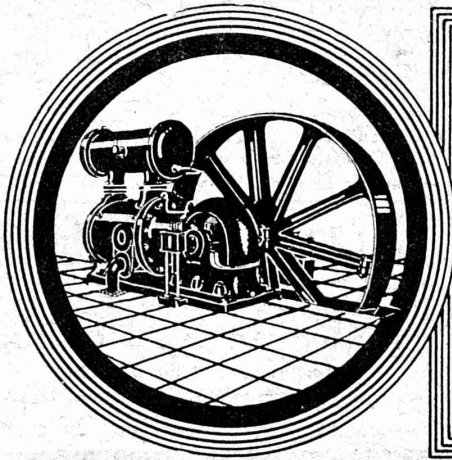
E. IMER-SCHNEIDER, ingénieur-conseil, *président* ; J. CHAPPUIS, ingénieur. — A. DOMMER, ingénieur. — H. MEYER, architecte. — F. ROUGE, libraire.

ADMINISTRATION : LIBRAIRIE F. ROUGE & C^o, 6, RUE HALDIMAND, LAUSANNE

**Appareils
sanitaires**
en gros

Troesch & C^o
Berne

Agents
des
Farnley Iron Co., Leeds
Doulton & C^o L^{td}, Londres



DEMAG
Installations d'air comprimé.
Marteaux perforatrice.
Compresseurs.

Bureau : ROBERT AEBI & C^o, ZURICH I, Werdmühleplatz 2

DEUTSCHE MASCHINENFABRIKAG
DUISBURG

FABRIQUE LAUSANNOISE d'APPAREILS de CHAUFFAGE

G. Weber, constructeur, Lausanne

Maison fondée en 1889

CHAUFFAGES CENTRAUX - VENTILATION

Chauffages par pulsion d'air chaud.

Spécialité soignée d'installation de

Cuisines complètes pour Hôtels, Pensions, etc.

Broches

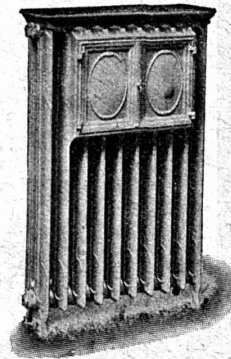
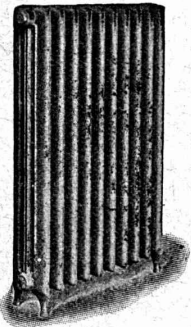
MARMITES A VAPEUR

Grillades

BUANDERIES COMPLÈTES, SIMPLES ET A VAPEUR

Références de tout premier ordre.

Exposition Nationale Suisse, Berne 1914, Groupe 20, MÉDAILLE D'OR





TRÉFILERIES RÉUNIES S.A. BIENNE

FERS & ACIERS
ÉTIRES DE PRÉCISION, POLIS, RONDS, CARRÉS, HEXAGONES & AUTRES PROFILS
QUALITÉS SPÉCIALES POUR VIS & DÉCOLLETAGES
ARBRES DE TRANSMISSIONS
EN ACIER SPÉCIAL, COMPRIMÉS, OU TOURNÉS
FERS & ACIERS LAMINÉS À FROID
JUSQU'À 300 mm DE LARGEUR
FEUILLARDS POUR EMBALLAGES

GRAND PRIX EXPOSITION NATIONALE SUISSE BERNE 1914

Le succès par la réclame

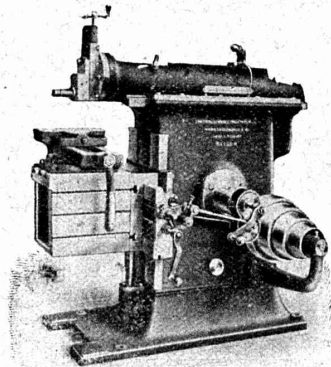
par H. DELACRÉTAZ président de
l'Association suisse "Pro Reclama"

Fr. 3.—

SOCIÉTÉ SUISSE D'ÉDITION ET TOUTES LIBRAIRIES

S. A. des Ateliers de Constructions Mécaniques de la Suisse Centrale

Ci-devant H. Bossart, Reiden



Etaux limeurs

course 450 mm.

Etaux limeurs

course 300 mm.

Tours parallèles

à banc rompu.
hauteur de pointes 150 et 230 mm.

Scies à froid

A. MOREL ATELIER DE PEINTURE DÉCORATIVE

ADRESSE : JUMELLES 2 LAUSANNE

TÉLÉPHONE 3.27

TRAVAUX d'ART

HUILE DÉTREMPE

FRESQUE SGRAFFITE

MOSAÏQUE RELIEF

SPÉCIALITÉ
DÉCORATION d'INTÉRIEURS
ENSEIGNES
BOIS TEINTÉS DORURE
PEINTURE sur VERRE et sur TOILE
PROJETS et DEVIS GRATIS

Société Anonyme "Union", à Bienne (Suisse)

Première Fabrique Suisse de CHAINES SOUDÉES

par procédé électrique breveté

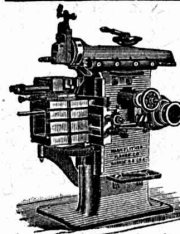
CHAINES en TOUS GENRES



pour l'Industrie et l'Agriculture.

CHAINES CALBRÉES et ÉPROUVÉES de la plus haute résistance
pour Grues et Monte-charges.

N. B. — La chaîne courante n'est vendue que par les marchands de fer.



J. Lamercier & C^e, Genève

Fabrique d'Huiles et Graisses industrielles

Spécialité de

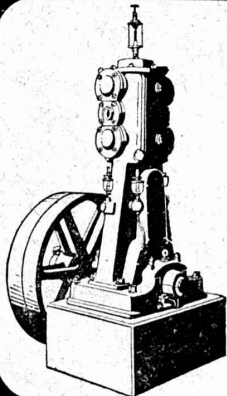
Fournitures pour Usines

Organes de transmissions

Arbres, Paliers, Courroies, Graisseurs, etc.

Machines, Outils américains et autres.

Ateliers de Construction Burckhardt, Bâle



Compresseurs

Pompes à vide sèches

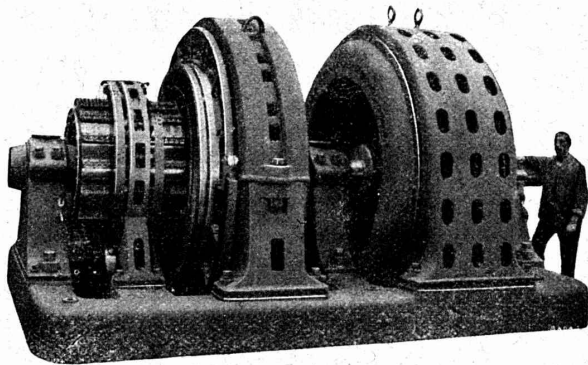
Pompes à vide humides

Essoreuses

Machines spéciales pour la teinture et pour l'apprêt.

C^{ie} DE L'INDUSTRIE ÉLECTRIQUE ET MÉCANIQUE - GENÈVE

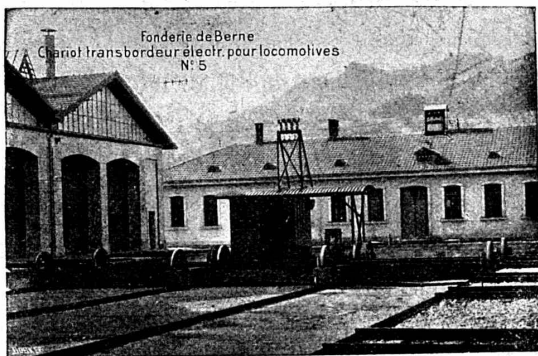
MACHINES ÉLECTRIQUES EN TOUS GENRES
ET DE TOUTES PUISSANCES
COURANTS ALTERNATIFS ET CONTINU
ÉLECTROCHIMIE — TRACTION — RÉGULATEURS
TRANSPORTS DE FORCE ET DISTRIBUTION D'ÉNERGIE
SPÉCIALITÉS DE SURVOLTEURS-DÉVOLTEURS



Société des USINES de LOUIS de ROLL

Succursale: FONDERIE DE BERNE, à Berne.

Lettres et Télégrammes: Fonderie de Berne, à Berne. Téléphone: 10.66



Appareils de levage: Ponts roulants, grues pivotantes, grues de chargement, etc., pour commande à bras et commande électrique, monte-charges, appareils de levage pour essieux, monte-charges pour charbon pour approvisionner les locomotives.

Matériel de chemins de fer: Ponts tournants et chariots transbordeurs pour wagons et locomotives, branchements et croisements pour voies normales et voies étroites, Barrières.

Chemins de fer de montagne: Funiculaires complets, avec freins spéciaux (systèmes brevetés), depuis 1898, 87 exécutions.

Superstructures à crémaillère: Systèmes: Strub, Abt, Rigenbach, Peter, etc.

Barrages: Installations métalliques et mécaniques pour barrages et canaux, grilles, machines pour nettoyer les grilles, treuils.

Renseignements sur des installations faites, références
Projets et Devis sont à disposition.

TRAVAUX D'ASPHALTAGE

Asphalte caoutchouté monolithe
Planelles et pavés en Asphalte comprimé pour Couvertures.
Terrasses, Trottoirs, Jeux de quilles, Tennis et Chaussées.
Couvertures en ciment volcanique.
Plaques isolatrices en asphalte.
Emulsion Étanchéité garantie Isolants divers.

ROSSO & SCHNEEBELI

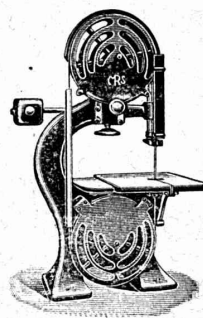
Successors de H. LAVANCHY

LAUSANNE: Petit-Chêne, 10 (Tél. 26) VEVEY: Torrent, 10 (Tél. 151)

**BUREAU INTERNATIONAL DE
BREVETS D'INVENTION
GENÈVE SUISSE
E. IMER-SCHNEIDER
INGÉNIEUR-CONSEIL**

BREVETS D'INVENTION
MARQUES DE FABRIQUE-DESSINS-MODÈLES.
OFFICE GÉNÉRAL, FONDÉ EN 1888 LA CHAUX-DE-FONDS,
MATHEY-DORET Ingr. Conseil

ATELIERS DE CONSTRUCTION RAUSCHENBACH S. A. SCHAFFHOUSE



**MACHINES MODERNES
POUR L'INDUSTRIE DU BOIS**

BAUMANN FRÈRES

Ateliers pour la construction de
Ressorts en tous genres



RESSORTS EN FIL D'ACIER DE 0,2-50 mm. D'ÉPAISSEUR
en fil de laiton, nickel et bronze
pour toutes machines et appareils

RESSORTS EN TOLE D'ACIER TREMPÉ BLEUI
RONDELLES A RESSORT

Articles techniques pour l'industrie textile

Calculs pour la capacité de charge à disposition
de nos clients

Fédération des Fabricants Suisses
de Cartons bitumés (inscr. R. du C.)

Téléphone : 36.36 **ZURICH, Peterhof** Télégr. : Dachpappverband Zurich

BUREAU DE VENTE ET DE CONSULTATION Livraison de cartons bitumés, ciment ligneux, matières collantes et cartons-feutre.

Chaudronnerie d'Aluminium S. A.
• SCHLIEREN (Zurich) •

Constructions d'Appareils en tous genres pour :
Industrie chimique. Laiterie. Brasserie

Appareils vacuum en aluminium

Appareillage, Serrurerie, Installations sanitaires
SOUDEUSE AUTOGENE

DANIEL PERRET
6, Avenue de Béthusy LAUSANNE Téléphone 1086

Installateur des eaux de Cossonay, Ballaigues, Vallorbe, Vaulion, Echallens, Bremblens, Léysin, Belmont.

Spécialité de canalisations à haute pression, chauffages de serres. Etudes et devis sur demande. Magasin d'exposition et de vente. Articles pour gaz. Potagers économiques «Le Rêve», etc., Réchauds, manchons, etc.

ASCENSEURS ET MONTE-CHARGES

Electriques, Hydrauliques, à Transmission

Schindler & Cie, Lucerne

Bureau et Atelier à LAUSANNE

S. A. des Usines de Mosaïque en Marbre
BALDEGG

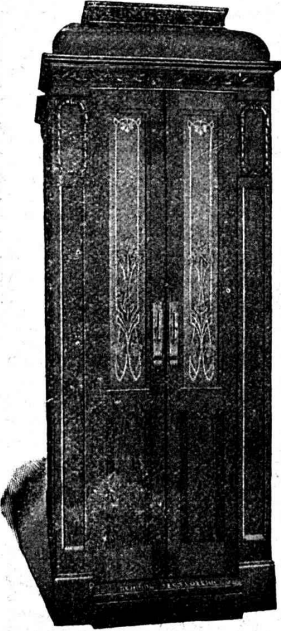
Bureau de vente avec magasin d'échantillons à Berne :
Comptoir des Matériaux de Construction S. A. Berne

Téléphones 32 71 et 47 23

Articles sanitaires en marbre-mosaïque armé :

Eviders, Egouttoirs
Fontaines murales, Lavoirs, Baignoires,
Lavabos individuels et collectifs.

*Exécution d'après dessin
dans toutes les formes et dimensions*



Marc PELET
Ingénieur-Constructeur

Rue Saint-Roch, 3 et 5

Commande par bouton
par corde, par volant.

Marche silencieuse

Parachute infaillible

4000 installations en fonctions

Renseignements, Dessins,
Devis et Prix-courants
gratis sur demande.

Camions de 2 à 5 tonnes,
Camions pont basculant,
Omnibus 10-40 passagers,
Arroseuses automobiles,
Tracteurs militaires,
Tracteurs pour l'agriculture,
Camions pour le transport de
bois en grumes, etc.

FABRIQUE d'AUTOMOBILES BERNA S. A.
OLTEN (Suisse)

Tracteur „Berna“ 50 HP.

PALANS
à roues cylindriques

avec noix à chaîne déclanchable
servant à la montée et descente
du crochet de charge vide
à rapidité voulue.

Economie de temps considérable.
Fabrication de premier ordre.

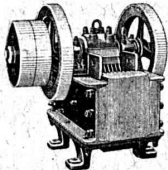
ROBERT AEBI & Cie
Ateliers de Construction REGENSDORF
Bureau : ZURICH I, Werdmühleplatz, 2

E. BECK
PERLES PRÈS BIENNE
 Télégrammes : PAPPBECK Téléphone

Fabrique pour
Plaques d'asphalte pour isolations en tous genres
 Tapis d'isolation :: Plaques asphaltées en liège
 Papier pour couverture :: Carton bitumé cannelé :: Carbolineum
 et tous les produits d'asphalte et de goudron.

U. AMMANN, Ateliers de Constructions
LANGENTHAL (Suisse)

Spécialité de
CONCASSEURS et MOULINS
 pour la fabrication du sable,
 gravier, ballast pour routes,
 etc., etc.



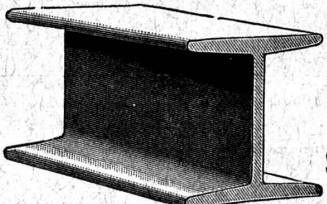
Livrés également en location.

INSTALLATIONS COMPLÈTES
 d'usines à sable, gravier,
 à chaux, gypse et ciment.



RÉFÉRENCES DE PREMIER ORDRE

MAX SCHMIDT & C^{ie}
LAUSANNE



Fers
 I B profils
 spéciaux

de **Differdingen**
 Larges plats, U, zorés, cornières.

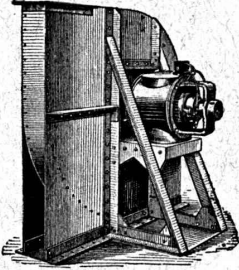
BAUER S. A.
ZURICH 6

Fabrique spéciale de Coffres-forts
 Portes blindées
 Compartiments de location pour banques.
 Meubles de bureau en acier - Etagères pour livres
 et dossier - Installation de Bibliothèques et Archives.

La plus ancienne et la plus importante fabrique suisse de la branche
 Fondée en 1862

G. Meidinger & C^{ie} - Bâle
 Fabrique spéciale de Ventilateurs et Moteurs électriques

Ventilateurs centrifuges
 pour tous les besoins de l'industrie.



Ventilation Transport
 Séchage de copeaux
 Dépoussiérage Installations
 frigorifiques

Ventilateurs à haute pression
 pour cubilots, feux de forge, fonderies.
Dynamos et Moteurs électriques
 jusqu'à 300 HP.

Représentant : **L. E. GOLAY, ing.**
 Rue Petitot, 15 — GENÈVE — Téléphone 7015

Etablissements U.H. Hildebrand & C^o
 INGÉNIEURS-CONSTRUCTEURS
 Fondés en 1909

DÉPARTEMENT REVENTE

PARIS IX^e **GENÈVE**
 10, Rue Nouvelle Rue Chaponnière 3
 (Rue de Clichy) Téléphone 68.11
 Téléphone : Central 18.60



Adresse télégraphique : Adresse télégraphique :
 Hildebing Paris Hildebing Genève.

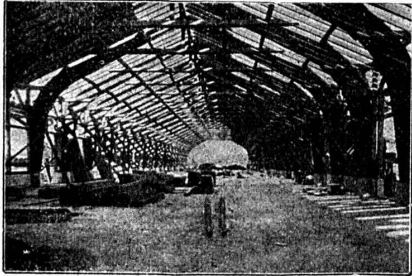
*Appareils téléphoniques
 pour installations privées, modèles simples ou automatiques.*
Appareils de chauffage électrique.
Matériel haute tension. Transformateurs statiques.
Poteaux en bois injecté.
Appareils électro-médicaux.
Matériel de lignes aériennes.

Concessionnaires p^r la Suisse de la Maison Arnoux V^{ve} Chauvin & C^{ie} à Paris.
*Appareils de mesure industriels et de précision
 types tableaux et portatifs.*
Boîtes de contrôle, etc., etc.

Constructions brevetées „Système Hetzer“

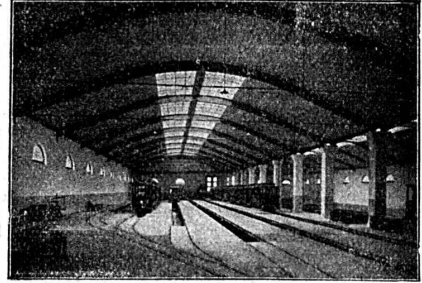
Bâtiments de grande envergure, tels que ^{pour} Usines, Halls, Hangars, Coupoles, etc.
 Systèmes statiques irréprochables. Rapidité d'exécution. Solidité à toute épreuve.
 Superficie couverte en Suisse jusqu'à ce jour : environ 160 000 m²

Etudes, devis et exécutions par la
Société Suisse pour nouvelles constructions en bois „Système Hetzer S.A.“
 Téléphone Hottingen 1915 à Zurich Stampfenbachstrasse 15



Références :

Remise pour les locomotives des C.F.F. à Berne; Toit des perrons des C.F.F. à Gossau, Viège, Letten-Zürich, Schubelbach, Frick etc., Nouveaux ateliers de la Fabrique de machines de Lanquart, à Olten. Ateliers de la Société des Forges de Richterswil; Hangars industriels de la fabrique de cellulose Altisholz: fabrique de produits chimiques Sandoz, à Bâle. Bâtiments militaires, tels que : manèges, hangars, Entrepôts, etc.



CONCESSIONNAIRE pour la SUISSE ROMANDE : ED. BUGNION, entrepreneur, LAUSANNE

Instrumentes pour tableaux de distribution

de toutes grandeurs et de tous systèmes de construction :

à cadre mobile Demander le catalogue-extrait 1913.

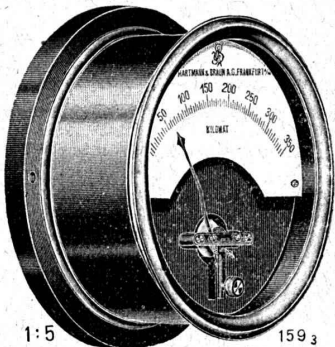
électrodynamiques,

caloriques,

électromagnétiques

Ferraris,

électrostatiques.

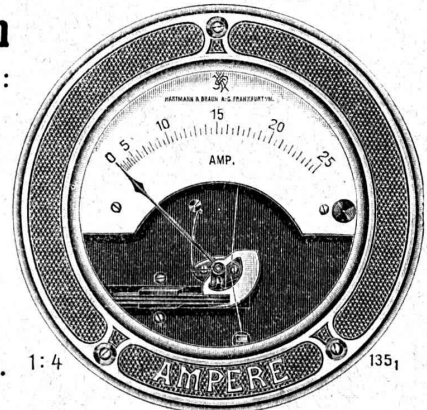


1:5

Pour montage en saillie.

EN 031213 a

11



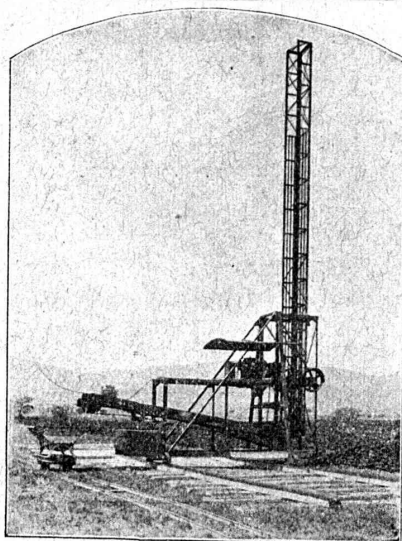
Pour montage encastré.

135₁

1:4

HARTMANN & BRAUN
 A.G. FRANKFURT A.M.

Représentant général pour la Suisse :
Camille BAUER, Bâle
 Dornacherstrasse 18



Louche à tourbe à commande électrique, pour un débit de 30 m³ à l'heure.

Ateliers de Constructions Mécaniques de VEVEY (Suisse)

**TURBINES et
 RÉGULATEURS**

Monte-charges de tous systèmes

Compresseurs.

Presses hydrauliques.

ENGINS DE LEVAGE

**Grues, ponts
 et plaques tournantes.**

Chariots transbordeurs.

**BRANCHEMENTS et
 CROISEMENTS**

**Fonderie de FER
 et de BRONZE**

PONTS et

Charpentes métalliques.

RÉSERVOIRS

et CHAUDIÈRES

**GAZOMÈTRES
 TUYAUX**

BARRAGES et ÉCLUSES

DEVIS de toutes MACHINES
 sur demande.