

**Zeitschrift:** Bulletin technique de la Suisse romande  
**Band:** 44 (1918)  
**Heft:** 15

## Werbung

### Nutzungsbedingungen

Die ETH-Bibliothek ist die Anbieterin der digitalisierten Zeitschriften auf E-Periodica. Sie besitzt keine Urheberrechte an den Zeitschriften und ist nicht verantwortlich für deren Inhalte. Die Rechte liegen in der Regel bei den Herausgebern beziehungsweise den externen Rechteinhabern. Das Veröffentlichen von Bildern in Print- und Online-Publikationen sowie auf Social Media-Kanälen oder Webseiten ist nur mit vorheriger Genehmigung der Rechteinhaber erlaubt. [Mehr erfahren](#)

### Conditions d'utilisation

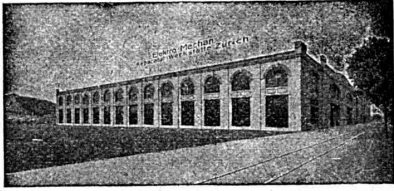
L'ETH Library est le fournisseur des revues numérisées. Elle ne détient aucun droit d'auteur sur les revues et n'est pas responsable de leur contenu. En règle générale, les droits sont détenus par les éditeurs ou les détenteurs de droits externes. La reproduction d'images dans des publications imprimées ou en ligne ainsi que sur des canaux de médias sociaux ou des sites web n'est autorisée qu'avec l'accord préalable des détenteurs des droits. [En savoir plus](#)

### Terms of use

The ETH Library is the provider of the digitised journals. It does not own any copyrights to the journals and is not responsible for their content. The rights usually lie with the publishers or the external rights holders. Publishing images in print and online publications, as well as on social media channels or websites, is only permitted with the prior consent of the rights holders. [Find out more](#)

**Download PDF:** 02.05.2026

**ETH-Bibliothek Zürich, E-Periodica, <https://www.e-periodica.ch>**



## Ateliers Electro-Mécaniques de Réparations et Constructions BURKHARD & HILTPOLD

Hardturmstrasse 121, ZÜRICH V, Ateliers « Orion ».  
Téléphone: Bureaux Selnau 657, Domicile Hottingen 1894. Adresse télégraph: Electromechan, Zürich.

Réparation, Enroulement, Bobinages, Mise au point,  
Livraison, Achat, Vente, Echange et Location

de Moteurs et Machines électriques, Transformateurs, etc.

### A VENDRE

plusieurs baraquas pour habitations d'ouvriers, ainsi que lits complets, en grand nombre.

Adresser les demandes à *Publicitas S. A., Bienne*, sous chiffres C-2366-U.

## CHEF D'ATELIER et CONTREMAITRE sont demandés

par Atelier de construction de grosse mécanique. Nationalité suisse, neutre ou Entente.

Faire offre sous chiffres H. 33 628 C. à *Annonces-Suisses S. A., Lausanne*.

### A VENDRE

## Grue à portique

roulante,

à commande électrique,

Force: 30 tonnes.

Longueur totale 45 mètres, soit 30 m. entre voies de roulement et deux encorbellements de 7 m. 50. Hauteur libre sous tablier: 8 mètres. Appareil en bon état pouvant être vu en fonctionnement.

Pour tous renseignements, s'adresser par écrit sous D-24555-L, *Publicitas S. A., Zurich*.

### LA CALORIE S. A.

Chauffage et Ventilation,

cherche

## Ingénieur expérimenté

comme chef de bureau. Connaissance parfaite du français et références de premier ordre exigées.

Adresser offres par écrit, *rue de l'Est, Genève*. P 21190-X

### IMPRIMERIE LA CONCORDE

Jumelles, 4 LAUSANNE Tél. 35.95

MPRESSIONS SOIGNÉES. LABEURS. ALGÈBRE

## Constructions Métalliques

C. Wolf & C<sup>ie</sup>, Nidau (Berne)

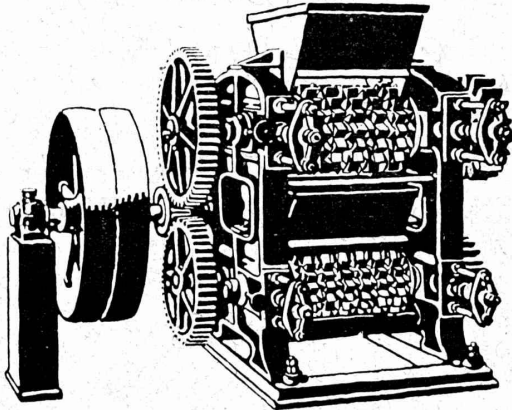
## Fers ronds fluss pour béton armé

en barres de 12 à 14 m.

# Max Schmidt & C<sup>ie</sup>

LAUSANNE

25, PLACE SAINT-LAURENT, 25



## Broyeurs - Concasseurs

Construction "Daverio"

pour anthracite, coke, briquettes, charbon, sel, craie, argile et autres matières semi-dures.

Installations complètes de broyage, concassage, criblage et transport.

PLANS et DEVIS SUR DEMANDE

**Daverio & C<sup>ie</sup> S.A.** Ateliers de Construction Zurich

## „Jurasite“

Produit Suisse  
pour mortier  
de couleur naturelle.

(Marque déposée No. 37047)

Ces deux produits Suisses sont très résistants, de couleurs solides et d'une application facile.

S'adresser pour les prospectus, les échantillons, les références et tous autres renseignements à la fabrique ci-bas, qui SEULE fabrique ces produits ou à ses Représentants.

**Fabrique de Chaux hydr. et de gypse Bærswil (Soleure) Usine de Terrazzo et de Jurasit**

REPRÉSENTANTS: Gyps-Union, S. A., Lausanne et Bex.

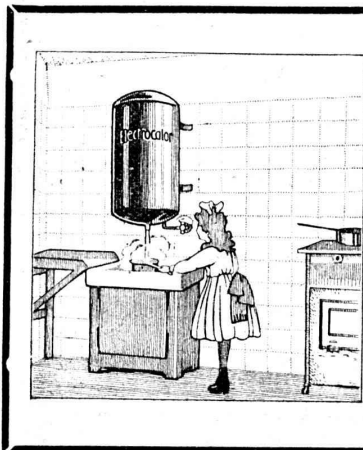
Géfaz, Romang & Ecoffey S. A., Lausanne et Vevey.

Paul Bura, Vauseyon, 19, Neuchâtel (pour le Canton de Neuchâtel)

## „Alpesite“

Produit Suisse  
pour crépis similipierres, pierres factices et bétons agglomérés.

(Marque déposée No. 38616)



Pour remplacer  
**GAZ et CHARBON**  
utilisez nos  
**Réservoirs à eau**  
chaude  
électriques automatiques  
**«Electrocalor»**

Syst. à accumulation breveté,  
s'accouple sur toute conduite  
électrique  
pour villas, hôtels, industries,  
écoles, etc.

Prospectus et devis adressés  
gratuits par la

**S<sup>té</sup> Anon. Kummler & Matter**  
AARAU  
Fabrique de machines  
et appareils électriques

# PRESSSPAN

## WEIDMANN



PRO  
PRA

Feuilles en toutes  
épaisseurs, depuis  
1/10 m Rouleaux et  
rubans continus de 1/10 à 1 m Presspan  
huilés et vernis. Presspan micacés. Pièces  
découpées, pièces isolantes diverses. De-  
mandez offres et échantillons. **FABRIQUE**  
**DE CARTONS PRESSPAN ET DE MATIÈRES**  
**ISOLANTES POUR L'ELECTRICITE CI-DEVANT**  
**H. WEIDMANN S.A.**

RAPPERSWIL



SUISSE

### ATELIERS DE CONSTRUCTIONS S. A.

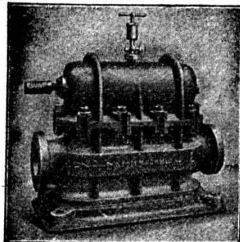
ci-devant A. Schmid  
Fondés en 1871

• ZURICH •

Adr. Télégr. : Sihlfabrik  
Selnau Téléphone 3511.

**COMPTEURS D'EAU**

pour le contrôle de la consommation du combustible nécessaire  
pour tous les propriétaires  
de chaudières.



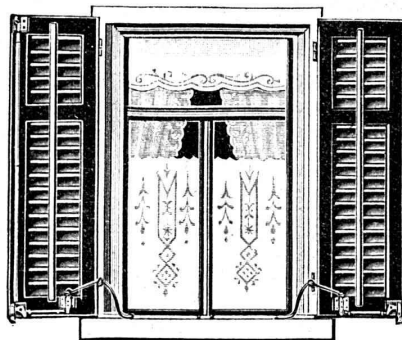
Compteur d'eau à double piston.

Plus de 10.000 appareils en service

Pompes  
Moteurs à eau  
Turbines  
Compresseurs  
Presses hydrauliques  
Presses à excentrique  
Engrenages à vis sans fin  
Appareils pour la production  
de gaz d'air, système Schmid  
Machines à relayer,  
système Egger.

# Tourne-volets "Universel"

BREVET + N° 55511 D. R. N. 244.340



Exposition Nationale Suisse 1914: **MEDAILLE D'OR**  
Exposition Internationale pour le bâtiment 1913, à Leipzig  
**MEDAILLE D'ARGENT**

Pour manœuvrer les volets  
à fenêtres fermées.

Za 2019 g

**H. HESS, Pilgersteg-Ruti (Zurich)**

NOS

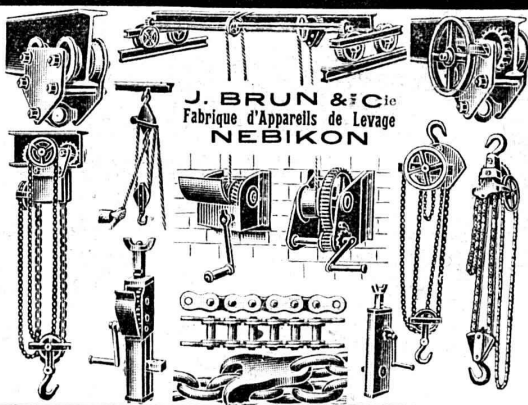
# Ciments

résistant à l'action des  
**acides**

lient des matériaux de différents genres. Ils s'emploient pour  
les carrelages, revêtements et lambrissages. Ils résistent non  
seulement à l'action des **acides**, mais aussi à celle de l'eau.

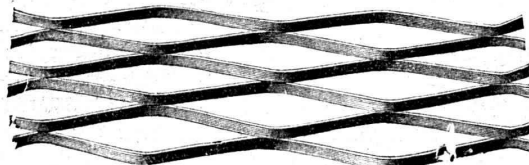
Demandez renseignements détaillés et prix de vente  
à la

**FABRIQUE de COLLE à FROID O. MESSMER, BALE**



**MÉTAL DÉPLOYÉ**

LAUSANNE



LAUSANNE

**FRANÇILLON & C<sup>ie</sup>**

**GESTEINSBOHRANLAGEN**

**H-FLOTTMANN & CIE.**  
**ZÜRICH 2 RENGGER-  
 STRASSE 86**

**AFFOLTER, CHRISTEN & C<sup>ie</sup> S. A.**  
**BALE**

**GALVANISATION A FAÇON**  
 (GALVANISATION AU BAIN)

**PLOMBERIE**

FABRIQUE SPÉCIALE DE TOUS

**TRAVAUX DE TOLERIE**

(SPÉCIALITÉ SOUDURE AUTOGENE)  
 BOUILLEURS  
 RÉSERVOIRS  
 TUYAUX  
 EMBALLAGES MÉTALLIQUES  
 ETC.

**Société Suisse de Machines-Outils Oerlikon**

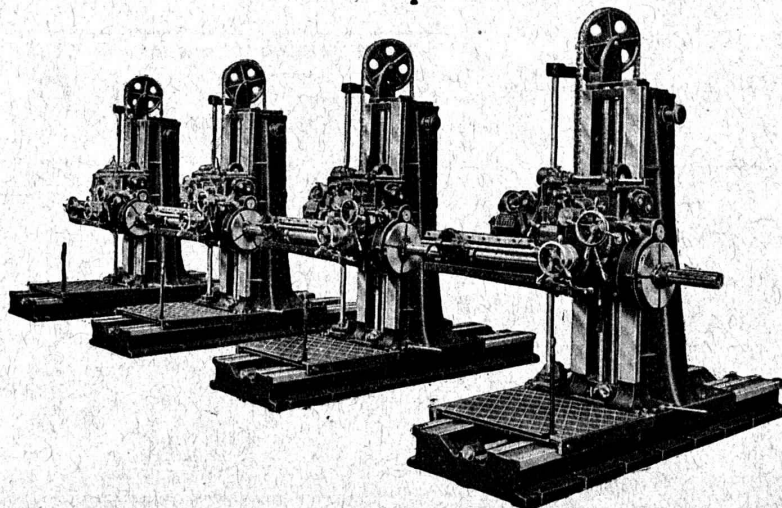
TÉLÉGRAMMES : OUTIL OERLIKON  
 PHONE : ZURICH (HOTTINGEN 6943)

**MACHINES-OUTILS MODERNES**

11

de haute précision.

Fabrication  
 en série



Fabrication  
 en série

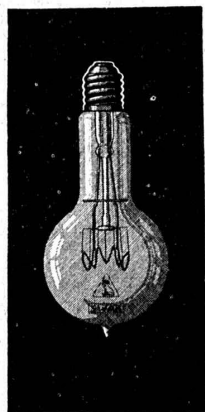
# Mannesmannröhren-Werke, Düsseldorf

TUBES

**sans soudure et soudés** pour chaudières, installations de chauffage, conduites d'eau, de vapeur, d'acides, etc. à brides à emboîtement de sondage à bouts filetés et à manchon depuis  $\frac{1}{8}$ " de précision étirés à froid, pour la construction d'automobiles, de bicyclettes, etc.

**SERPENTINS et SPIRALES. POTEAUX TUBULAIRES d'éclairage et de traction**

Représentant pour la Suisse: **Ernest DEFFNER**, Ingénieur, ZURICH VI, Frohburgstrasse, 54.



## LAMPES

à filament étiré

1 Watt et  $\frac{1}{2}$  Watt

Fabrication exclusivement suisse

**LUMIÈRE S.A.**

**ZOUG (Suisse)**

USINE à GOLDAU

## ÉLECTRICITÉ Jules CAUDERAY

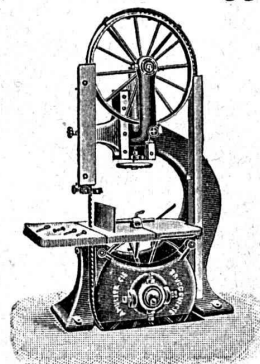
Maison fondée en 1866  
Rue d'Etraz, 28- LAUSANNE  
Téléphone nro.63

## P. CHIARA & FILS

Pl. St-Laurent, 23. LAUSANNE  
Verres de toutes sortes en gros e détail.  
ENTREPRISES GÉNÉRALES  
de VITRERIE en tous genres  
Atelier spécial de Vitraux d'Art  
ENCADREMENTS

## Ateliers de Constructions mécaniques et Fonderie A. MULLER & C<sup>ie</sup>, Brugg (Argovie)

Machines à travailler le bois de haute précision



Grands stocks — Exposition permanente à ZURICH Unterer Mühlesteig 2



## Henri Brändli, Horgen

Fabrique de carton bitumé, ciment ligneux

Spécialité:

### Plaques isolatrices asphaltées

en toutes épaisseurs et de tous genres pour

Couvertures imperméables de ponts, tunnels, passages, chapes de voûte, soubassements, etc.

ISOLATIONS (Fourniture et pose) ISOLATIONS  
Feutre et tapis isolant. Asphalte isolant.

Meilleures références.  
Télégr. Henri Brändli.

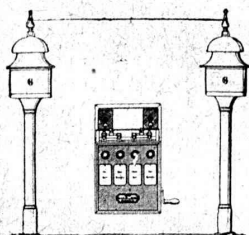
Service soigné  
Téléphone: 38

## Hasler, Société anonyme, Berne

Successeur de l'Atelier des Télégraphes de G. HASLER  
FONDÉ EN 1852

### APPAREILS TELEGRAPHIQUES et TÉLÉPHONIQUES

Téléphones spéciaux pour installations à fort courant.

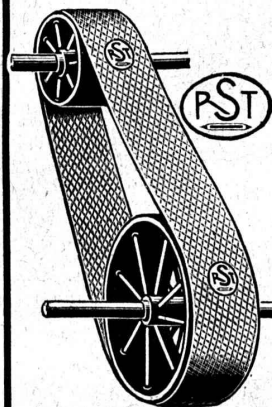


### Appareils électriques

de BLOC et de SIGNAUX

pour  
Chemins de fer

## Courroies



en coton et en poils de chameau, pour transmission;

en chanvre, pour élévateurs et monte-charges;

en coton et en chanvre, pour transporteurs.

**Tuyaux en Chanvre**  
pour tous usages.

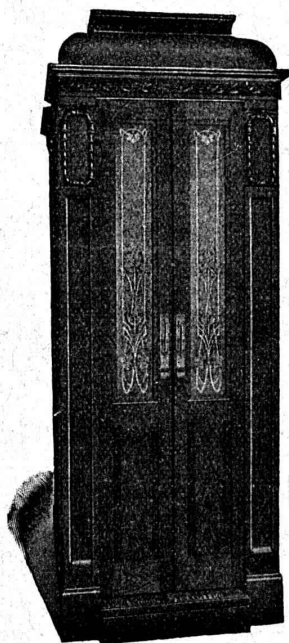
**ROBERT SUTER & C<sup>o</sup>**  
THAYNGEN-SCHAFFHOUSE

**Fédération des Fabricants Suisses**  
 de Cartons bitumés (inscr. R. du C.)  
 Téléphone: 36.36    **ZURICH, Peterhof**    Télégr.: Dachpappverband Zurich  
**BUREAU DE VENTE**    Livraison de cartons bitumés, ciment ligneux,  
 ET DE CONSULTATION    matières collantes et cartons-feutre.

**Chaudronnerie d'Aluminium S. A.**  
 • SCHLIEREN (Zurich) •  
 Constructions d'Appareils en tous genres pour:  
**Industrie chimique. Laiterie. Brasserie**  
 Appareils vacum en aluminium


**ASCENSEURS ET MONTE-CHARGES**

Electriques, Hydrauliques, à Transmission  
**Schindler & C<sup>ie</sup>, Lucerne**  
 Bureau et Atelier à LAUSANNE



**Marc PELET**

Ingénieur-Constructeur  
 Rue Saint-Roch, 3 et 5  
 Commande par bouton  
 par corde, par volant.  
 Marche silencieuse  
 Parachute infaillible  
 4000 installations en fonctions  
 Renseignements, Dessins,  
 Devis et Prix-courants  
*gratis sur demande.*


**PALANS**  
 à roues cylindriques  
 avec noix à chaîne débranchable  
 servant à la montée et descente  
 du crochet de charge vide  
 à rapidité voulue.  
 Economie de temps considérable.  
 Fabrication de premier ordre.  
**ROBERT AEBI & C<sup>ie</sup>**  
 Ateliers de Construction REGENSDORF  
 Bureau: ZURICH I, Werdmühleplatz, 2

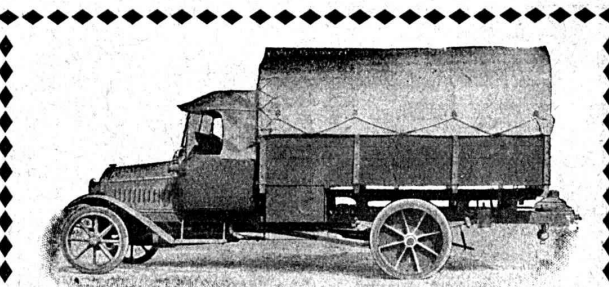
**Appareillage, Serrurerie, Installations sanitaires**  
 SOUDURE AUTOGENE

**DANIEL PERRET**  
 6, Avenue de Béthusy LAUSANNE Téléphone 1088  
 Installateur des eaux de Cossonay, Ballaigues, Vallorbe, Vaulion, Echallens  
 Bremlens, Leysin, Belmont.  
 Spécialité de canalisations à haute pression, chauffages de serres. Etudes  
 et devis sur demande. Magasin d'exposition et de vente. Articles pour  
 gaz. Potagers économiques «Le Rêve», etc., Réchauds, manchons, etc.

**S. A. des Usines de Mosaïque en Marbre**  
 BALDEGG

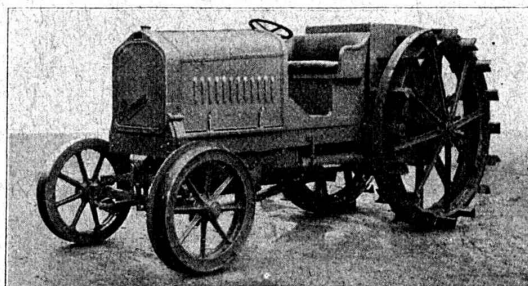
Bureau de vente avec magasin d'échantillons à Berne:  
**Comptoir des Matériaux de Construction S. A. Berne**  
 Téléphones 32 71 et 17 23

Articles sanitaires en marbre-mosaïque armé:  
 Eviers, Egouttoirs  
 Fontaines murales, Lavoirs, Baignoires  
 Lavabos individuels et collectifs.  
*Exécution d'après dessin*  
*dans toutes les formes et dimensions*



Camions de 2 à 5 tonnes,  
 Camions pont basculant,  
 Omnibus 10-40 passagers,  
 Arroseuses automobiles,  
 Tracteurs militaires,  
 Tracteurs pour l'agriculture,  
 Camions pour le transport de  
 bois en grumes, etc.

**FABRIQUE d'AUTOMOBILES BERNA S. A.**  
 OLTEN (Suisse)



Tracteur „Berna“ 40 HP.

# EMBRAYAGE BENN

Protégé dans tous les pays industriels par 29 brevets et de nombreuses marques déposées.

L'Embrayage Benn est le premier embrayage à friction où l'on ait produit l'entraînement par deux anneaux de friction.

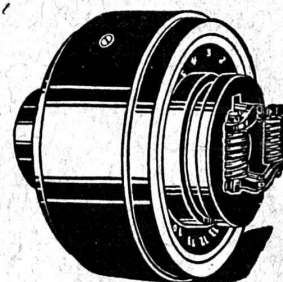
Tous les autres embrayages à deux anneaux de friction ne sont que des imitations de l'Embrayage Benn.

Parce que les parties essentielles de l'Embrayage Benn sont protégées par de nombreux brevets, les imitations ne peuvent rivaliser avec lui.

L'Embrayage Benn laisse loin derrière lui tous les autres embrayages à friction, tant par sa progressivité que par sa longue durée.

A cause des économies importantes qu'il permet de réaliser dans une usine, l'Embrayage Benn constitue un très bon placement d'argent.

Essayez l'Embrayage Benn pour vous en convaincre.



**SOCIÉTÉ DES USINES DE LOUIS DE ROLL**  
Succursale : USINES DE CLUS (Canton de Soleure).

## G. RUTTIMANN :: LAUSANNE

ENTREPRISES ÉLECTRIQUES



TÉLÉPHONE 3322

Maison spéciale pour la construction de

### Réseaux électriques aériens

SOCIÉTÉ ANONYME

## BROWN, BOVERI & C<sup>ie</sup>, BADEN (Suisse)

Bureau Technique pour la Suisse Romande : Lausanne, Avenue de la Gare, 3 :: Téléphone 21 59

### Régulateurs automatiques à action rapide.

RAPIDITÉ, PRÉCISION

SIMPLICITÉ, ÉCONOMIE



AUCUNE MESURE

AUCUN ENTRETIEN

Construits pour :

TENSION - INTENSITÉ - PUISSANCE - VITESSE - FACTEUR DE PUISSANCE - SYNCHRONISATION

Applicables à des :

Génératrices et moteurs à courant alternatif et continu, Groupes-tampon

Moteurs de défibreurs, Régulateurs d'induction, Batteries d'accumulateurs, Fours électriques

PRIÈRE DE DEMANDER LES SCHÉMAS ET LES BROCHURES