

Zeitschrift: Bulletin technique de la Suisse romande
Band: 44 (1918)
Heft: 15

Werbung

Nutzungsbedingungen

Die ETH-Bibliothek ist die Anbieterin der digitalisierten Zeitschriften auf E-Periodica. Sie besitzt keine Urheberrechte an den Zeitschriften und ist nicht verantwortlich für deren Inhalte. Die Rechte liegen in der Regel bei den Herausgebern beziehungsweise den externen Rechteinhabern. Das Veröffentlichen von Bildern in Print- und Online-Publikationen sowie auf Social Media-Kanälen oder Webseiten ist nur mit vorheriger Genehmigung der Rechteinhaber erlaubt. [Mehr erfahren](#)

Conditions d'utilisation

L'ETH Library est le fournisseur des revues numérisées. Elle ne détient aucun droit d'auteur sur les revues et n'est pas responsable de leur contenu. En règle générale, les droits sont détenus par les éditeurs ou les détenteurs de droits externes. La reproduction d'images dans des publications imprimées ou en ligne ainsi que sur des canaux de médias sociaux ou des sites web n'est autorisée qu'avec l'accord préalable des détenteurs des droits. [En savoir plus](#)

Terms of use

The ETH Library is the provider of the digitised journals. It does not own any copyrights to the journals and is not responsible for their content. The rights usually lie with the publishers or the external rights holders. Publishing images in print and online publications, as well as on social media channels or websites, is only permitted with the prior consent of the rights holders. [Find out more](#)

Download PDF: 23.02.2026

ETH-Bibliothek Zürich, E-Periodica, <https://www.e-periodica.ch>

BULLETIN TECHNIQUE DE LA SUISSE ROMANDE

Organe en langue française de la

SOCIÉTÉ SUISSE DES INGÉNIEURS ET DES ARCHITECTES

ABONNEMENTS :

Suisse : 1 an, 10 francs
Etranger : 12 francs

Pour sociétaires :

Suisse : 1 an, 8 francs
Etranger : 10 francsPrix du numéro :
75 centimes.Pour les abonnements
s'adresser à la librairie
F. Rouge & Co, à Lausanne.ainsi que de
l'Association des Anciens Elèves
de l'Ecole d'Ingénieurs de l'Université de Lausanne
et des Groupes Romands de la G. e. P.

COMITÉ DE RÉDACTION

Président : D^r P. PICCARD, ingénieur, à Genève.
Secrétaire : HENRY BAUDIN, architecte, à Genève.

MEMBRES :

Fribourg : MM. F. BROILLET, architecte; J. LEHMANN, ingénieur cantonal; R. DE SCHALLER, architecte. — Vaud : MM. ÉPITAUX, architecte; W. GRENIER, ingénieur, professeur honoraire de l'Université de Lausanne; E. JOST, architecte; CH. THEVENAZ, architecte. — Genève : MM. E. IMER-SCHNEIDER, ingénieur-conseil; PAUL PICCARD, ingénieur-constructeur. — CH. WEIBEL, architecte. — Neuchâtel : MM. ED. ELSKES, ingénieur; F. PRINCE, architecte. — Valais : M. F. DE STOCKALPER, ingénieur.

RÉDACTEUR : D^r H. DEMIERRE, ingénieur, Valentin, 2, Lausanne.

ANNONCES :

30 centimes la ligne
Rabais pour annonces répétéesTarif spécial pour
fractions de pagesS'adresser exclusivement
à l'Indicateur Vaudois
(Société Suisse d'Édition)
Jumelles, 4, Lausanne.

CONSEIL D'ADMINISTRATION DU BULLETIN TECHNIQUE :

E. IMER-SCHNEIDER, ingénieur-conseil, président; J. CHAPPUIS, ingénieur. — A. DOMMER, ingénieur. — H. MEYER, architecte. — F. ROUGE, libraire.

ADMINISTRATION : LIBRAIRIE F. ROUGE & Co, 6, RUE HALDIMAND, LAUSANNE

Appareils
sanitaires
en grosTroesch & Co
BerneAgents
des
Farnley Iron Co., Leeds
Doulton & Co Ltd, Londres

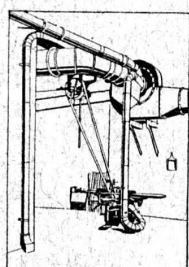
VENTILATION

VENTILATOR S.A. · STAEFA

(Canton de Zurich)

Fabrique suisse de ventilateurs et d'installations aérotechniques

la plus ancienne et la plus importante de la Suisse



Installations modernes pour l'enlèvement et la récupération de poussières industrielles pour l'industrie textile, pour fabriques d'horlogerie, de souliers, etc.

Transports pneumatiques de copeaux et de sciures.

Humidification de l'air et enlèvement de buées, systèmes brevetés.

Aspiration de gaz nuisibles, de fumées, etc.

Ventilation par aspiration ou par pulsion, avec ou sans chauffage.

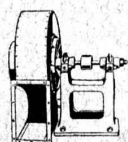
Surchauffeurs d'air brevetés.

Séchoirs pour toutes matières.

Tirage forcé pour tous genres de foyers (chaudières à vapeur, etc.)

Ventilateurs à hélice, pour petite et moyenne pression.
Ventilateurs centrifuges, etc.

Ventilateur centrifuge M.V.



Aspirateur pour dépoussiérage et transport de copeaux



Ventilateur à haute pression

Turbines à air

VENTILATEURS

Béton armé translucide

SYSTÈME KEPPLER BREVETÉ
Nouveau système de
plafonds translucides
en béton armé et dalles
de verreGrande résistance à la surcharge. — Très grande
facilité d'entretien et de nettoyage. — Suppres-
sion de toute peinture ou enduit protecteur. —
Le plus grand effet de lumière.

Représentant:

Rob. Looser Zurich 4

Badenerstr. 41

CHAUFFAGE et VENTILATION

Téléph.
586

MARC PELET

St. Roch
3 et 5

Ingénieur-Constructeur

LAUSANNE

Chauffages centraux par l'eau ou la vapeur

Chauffages combinés avec ventilation

Cuisines et services d'eau chaude

Buanderies et Séchoirs

Installation de dépoussiérage d'usines

Transport pneumatiques

Poêlerie, Tolerie, Chaudronnerie, Soudure autogène

Devis, Projets et Renseignements gratuits.



TRÉFILERIES RÉUNIES S.A. BIENNE

FERS & ACIERS
ÉTIRES DE PRECISION, POLIS, RONDS, CARRÉS, HEXAGONES & AUTRES PROFILS
QUALITÉS SPÉCIALES POUR VIS & DÉCOLLETAGES
ARBRES DE TRANSMISSIONS
EN ACIER SPÉCIAL, COMPRIMÉS, OU TOURNÉS
FERS & ACIERS LAMINÉS À FROID
JUSQU'À 300 mm DE LARGEUR
FEUILLARDS POUR EMBALLAGES

GRAND PRIX EXPOSITION NATIONALE SUISSE BERNE 1914

Ascenseurs Stigler

: les plus répandus du monde :

E. GAILLARD

Ingénieur

Avenue des Alpes
LAUSANNE

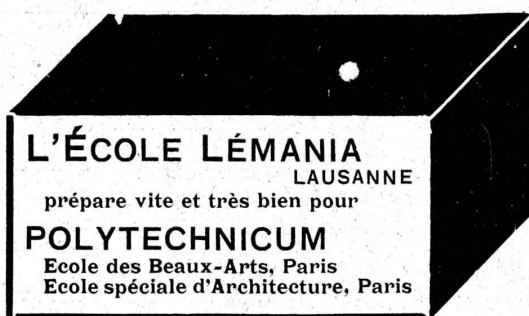
Réparations

Transformations

Entretien

Toutes fournitures

TÉLÉPHONE 1-30



L'ÉCOLE LÉMANIA

LAUSANNE

prépare vite et très bien pour

POLYTECHNICUM

Ecole des Beaux-Arts, Paris

Ecole spéciale d'Architecture, Paris

Société Anonyme "Union", à Bienne (Suisse)

Première Fabrique Suisse de CHAINES SOUDÉES

par procédé électrique breveté

CHAINES en TOUS GENRES



pour l'Industrie et l'Agriculture.

CHAINES CALIBRÉES et ÉPROUVÉES de la plus haute résistance
pour Grues et Monte-charges.

N. B. — La chaîne courante n'est vendue que par les marchands de fer.

SIKA

est reconnu le plus sûr
moyen d'arrêter
l'humidité

et les infiltrations
même sous la plus
grande pression d'eau.

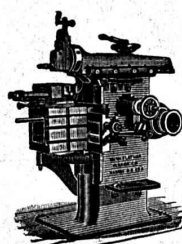
ÉTANCHÉITÉ ABSOLUE

Toutes garanties.

...

KASP. WINKLER & C^{ie}
ZURICH V

Téléph. Selnau 3983. Télégr. Sika



J. Lamercier & C^{ie}, Genève

Fabrique d'Huiles et Graisses industrielles

Spécialité de

Fournitures pour Usines

Organes de transmissions
Arbres, Paliers, Courroies, Graisseurs, etc.

Machines, Outils américains et autres.



MATÉRIEL ROULANT ET MACHINES D'ENTREPRISES

S. A.

R·U·B·A·G

ZURICH :: Seidengasse, 16

LANDIS & GYR S.A.

Z O U G

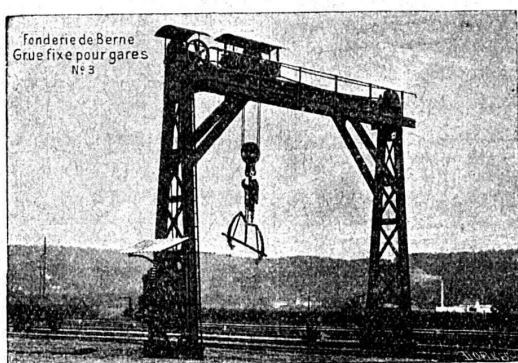
COMPTEURS D'ÉLECTRICITÉ
WATTMÈTRES SYSTÈME FERRARIS
INTERRUPTEURS HORAIRE

Société des USINES de LOUIS de ROLL

Succursale : FONDERIE DE BERNE, à Berne.

Lettres et Télégrammes : Fonderie de Berne, à Berne.

Téléphone : 10.66



Appareils de levage : Ponts roulants, grues pivotantes, grues de chargement, etc., pour commande à bras et commande électrique, monte-charges, appareils de levage pour essieux, monte-charges pour charbon pour approvisionner les locomotives.

Matériel de chemins de fer : Ponts tournants et chariots transbordeurs pour wagons et locomotives, branchements et croisements pour voies normales et voies étroites, Barrières.

Chemins de fer de montagne : Funiculaires complets, avec freins spéciaux (systèmes brevetés), depuis 1898, 87 exécutions.

Superstructures à crémaillère : Systèmes : Strub, Abt, Rigenbach, Peter, etc.

Barrages : Installations métalliques et mécaniques pour barrages et canaux, grilles, machines pour nettoyer les grilles, treuils.

Renseignements sur des installations faites. références
Projets et Devis sont à disposition.

TRAVAUX D'ASPHALTAGE

Asphalte caoutchouté monolithe

Planelles et pavés en Asphalte comprimé pour Couvertures.
Terrasses, Trottoirs, Jeux de quilles, Tennis et Chaussées.

Couvertures en ciment volcanique.

Plaques isolatrices en asphalte.

Emulsion Etanchéité garantie Isolants divers.

ROSSO & SCHNEEBELI

Successeurs de H. LAVANCHY

LAUSANNE: Petit-Chêne, 10 (Tél. 26) VEVEY: Torrent, 10 (Tél. 151)



A. PARIS & L. BERTHOD, INGÉNIEURS

L. BERTHOD, SUCCESEUR

Rue de Bourg, 17

LAUSANNE

Rue de Bourg, 17

BÉTON ARMÉ F. Brazzola. Entreprises générales

BAUMANN FRÈRES

Ateliers pour la construction de
Ressorts en tous genres



RÜTI
(ZURICH)

RESSORTS EN FIL D'ACIER DE 0,2-50 mm. D'ÉPAISSEUR
en fil de laiton, nickel et bronze
pour toutes machines et appareils

RESSORTS EN TOLE D'ACIER TREMPÉ BLEUI
RONDELLES & RESSORT

Articles techniques pour l'industrie textile

Calculs pour la capacité de charge à disposition
de nos clients

**BUREAU INTERNATIONAL DE
BREVETS D'INVENTION**
GENÈVE: SUISSE
E. IMER-SCHNEIDER
INGÉNIEUR-CONSEIL

BREVETS D'INVENTION
MARQUES DE FABRIQUE-DESSINS-MODÈLES.
OFFICE GÉNÉRAL, FONDÉ EN 1888 LA CHAUX-DE-FONDS.
MATHEY-DORET Ingr. Conseil

TREUILS • BETONNIERES



HARTMANN & BRAUN
A.G. FRANKFURT A.M.

Représentant général pour la Suisse :
Camille BAUER, Bâle
Dornacherstrasse 18

INSTRUMENTS ENREGISTREURS (nouveaux modèles)

Ampèremètres, Voltmètres, Wattmètres, Phasemètres, Frequencemètres
et Tachymètres enregistreurs
basés sur différents principes de construction.

Coordonnées rectilignes rectangulaires sans déformation de la courbe.

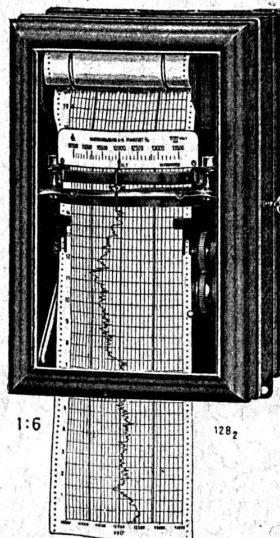
Mouvement d'horlogerie à longue durée de marche
et à vitesse différente; mouvements à plusieurs vitesses.

Fonctionnement sûr.

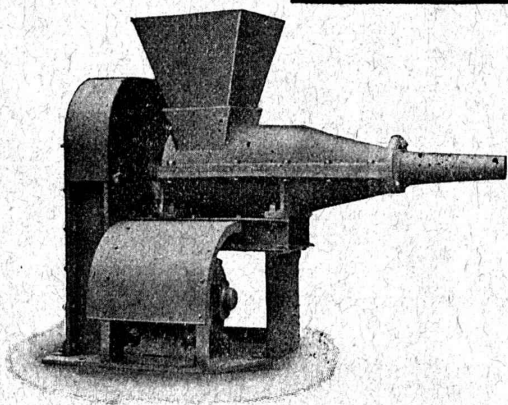
Facile à servir.

Thermomètres et Pyromètres enregistreurs.

Demander le Catalogue R (pour Thermomètres et Pyromètres enregist. le Catal. P¹ ou P²).



Société Suisse ^{pour} la Construction de Locomotives et de Machines WINTERTHUR



MACHINES A BRIQUETER

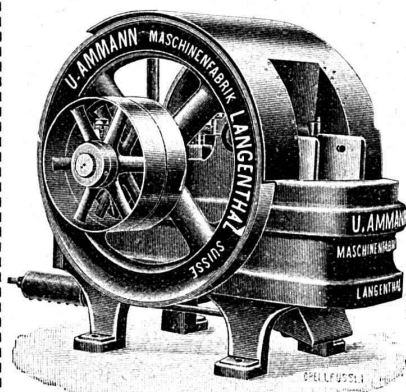
la tourbe, le charbon,
la poussière de coke, etc.

Livrables de suite.

E. BECK
PERLES PRÈS BIENNE
 Télégrammes : PAPPBECK Téléphone

Fabrique pour
Plaques d'asphalte pour isolations en tous genres
 Tapis d'isolation :: Plaques asphaltées en liège
 Papier pour couverture :: Carton bitumé cannelé :: Carbolineum
 et tous les produits d'asphalte et de goudron.

U. AMMANN, Ateliers de Constructions
LANGENTHAL (Suisse)



Concasseur fixe.

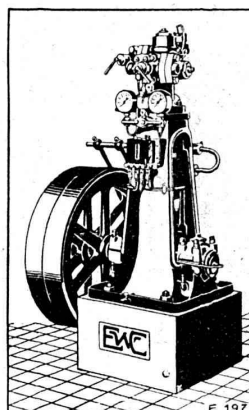
Spécialité de
**Concasseurs
 et Moulins**
 les meilleurs
 sur le marché actuel

LOCATION

Installations
 complètes
 d'Usines à sable,
 gravier, à chaux,
 gypse et ciment.

MOTEURS

ESCHER WYSS & C^{IE} S.A.
**Zurich
 Suisse** A174

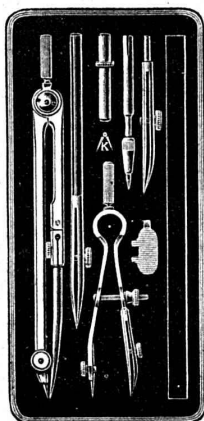


Machines à glace et à froid
 de toutes dimensions

pour Boucheries et Abattoirs

**Turbines hydrauliques
 Pompes centrifuges
 Chaudières à vapeur**

Représentant pour la Suisse Romande : 20/18
M. Gustave DIETRICH, ingénieur, Eclépens (Vaud)



Kern
AARAU

BOITES de COMPAS

Instruments de Géodésie
 et de Topographie

CATALOGUES GRATIS

KERN & Cie, Société Anonyme
AARAU

Etablissements U.H. Hiltbrand & C^o
INGÉNIEURS-CONSTRUCTEURS

Fondés en 1909

DÉPARTEMENT REVENTE

PARIS IX^e

10, Rue Nouvelle
 (Rue de Clichy)

Téléphone : Central 18.60

Adresse télégraphique :
 Hiltbeing Paris



GENÈVE

Rue Chaponnière 3

Téléphone 68.11

Adresse télégraphique :
 Hiltbeing Genève.

BAUER S.A.
ZURICH 6

Fabrique spéciale de Coffres-forts
 Portes blindées

Compartiments de location pour banques.

Meubles de bureau en acier - Etagères pour livres
 et dossier - Installation de Bibliothèques et Archives.

La plus ancienne et la plus importante fabrique suisse de la branche
 Fondée en 1862

*Appareils téléphoniques
 pour installations privées, modèles simples ou automatiques.
 Appareils de chauffage électrique.
 Matériel haute tension. Transformateurs statiques.
 Poteaux en bois injecté.
 Appareils électro-médicaux.
 Matériel de lignes aériennes.*

Concessionnaires p^r la Suisse de la Maison Arnoux V^{ve} Chauvin & C^{ie} à Paris

*Appareils de mesure industriels et de précision
 types tableaux et portatifs.
 Boîtes de contrôle, etc., etc.*



Oehler & Co
AARAU
Transports
aériens
à câbles

Chemins de fer

Système Decauville.

...
Petites Locomotives
électriques et à moteur.

...
Installations pour la
manœuvre des wagons

...
Installations
de chargement
et de déchargement

...
Dragues-Bétonnières

...
Brouettes et Chariots
en fer.

Transporteurs de toutes sortes :

Vis transporteuses. Gouttières à secousses
Transporteurs à ruban. Transporteurs à bascules
Elévateurs à godets. Elévateurs inclinés
Elévateurs à bascules, etc.

...
Installations pour le chargement des foyers

...
Chemins de fer suspendus

Ed. BRUN, Wädenswyl

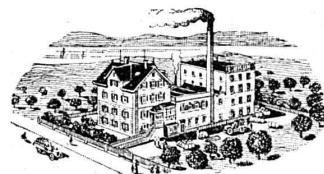
(Suisse)

Première fabrique spéciale de matériaux
pour la trempe et la soudure.

PRODUCTION JOURNALIÈRE : 15.000 KILOS

TÉLÉPHONE

Fondée en 1886



TELEGRAMME
Brun, Wädenswyl

Exportation

Poudre à cémenter C pour cémenter en paquet ou
au four, avec une profondeur
de trempe atteignant 8 mm.

Poudre à tremper B à feu ouvert jusqu'à une profon-
deur de 3 mm.

Poudre à braser Brunin remplaçant le borax et la
brasure, soudant à une
chaleur 3 fois moins forte qu'avec l'ancien procédé.

Graisse et huile réfrigérantes pour rafraîchir
les paliers chauds
et les préserver de la chaleur.

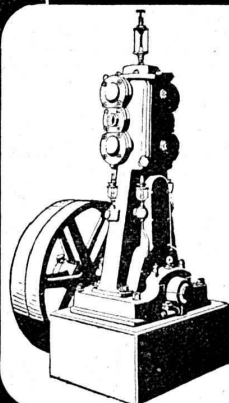
Liquide à tremper exempt d'acide.

Graisse universelle à souder Brunol exempte
d'acide
et d'oxyde, pour tout emploi, installations, fabrications, etc.

Poudre à souder le fer et l'acier, ainsi que pour la
soudure autogène, la meilleure
existante à ce jour.

Huile à perforer soluble dans l'eau.

Prix-courant et visite du voyageur gratis.



Ateliers de Construction Burckhardt, Bâle

Compresseurs

Pompes à vide sèches

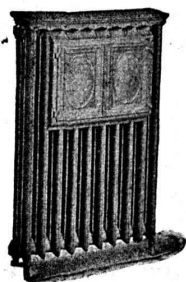
Pompes à vide humides

Essoreuses

Machines spéciales pour la teinture et pour l'apprêt.

Fabrique de CHAUFFAGE CENTRAL et Poëlerie Moderne C. SAMBUC FILS, Ingén. Lausanne

Tél.
14677



Fabrique de colliers en fer forgé. Exportation

CHAUFFAGES CENTRAUX

Cuisines complètes, pour hôtels et pensions

Fours de tous systèmes. — Buanderie — Séchoirs

Petite chaudière **Thermos** pour appartements.

Brev. + 76102.

Premières installations de Chauffage central par circulation d'air forcé :

Grands Magasins Innovation - Dépôt des Tramways, à Lausanne

Exposition internationale Milan 1906 ; Diplôme d'Honneur et Médaille d'Or.



« Thermos »