

Zeitschrift: Bulletin technique de la Suisse romande
Band: 44 (1918)
Heft: 14

Werbung

Nutzungsbedingungen

Die ETH-Bibliothek ist die Anbieterin der digitalisierten Zeitschriften auf E-Periodica. Sie besitzt keine Urheberrechte an den Zeitschriften und ist nicht verantwortlich für deren Inhalte. Die Rechte liegen in der Regel bei den Herausgebern beziehungsweise den externen Rechteinhabern. Das Veröffentlichen von Bildern in Print- und Online-Publikationen sowie auf Social Media-Kanälen oder Webseiten ist nur mit vorheriger Genehmigung der Rechteinhaber erlaubt. [Mehr erfahren](#)

Conditions d'utilisation

L'ETH Library est le fournisseur des revues numérisées. Elle ne détient aucun droit d'auteur sur les revues et n'est pas responsable de leur contenu. En règle générale, les droits sont détenus par les éditeurs ou les détenteurs de droits externes. La reproduction d'images dans des publications imprimées ou en ligne ainsi que sur des canaux de médias sociaux ou des sites web n'est autorisée qu'avec l'accord préalable des détenteurs des droits. [En savoir plus](#)

Terms of use

The ETH Library is the provider of the digitised journals. It does not own any copyrights to the journals and is not responsible for their content. The rights usually lie with the publishers or the external rights holders. Publishing images in print and online publications, as well as on social media channels or websites, is only permitted with the prior consent of the rights holders. [Find out more](#)

Download PDF: 02.05.2026

ETH-Bibliothek Zürich, E-Periodica, <https://www.e-periodica.ch>

SERVICE DE PLACEMENT

de la
Société Suisse des Ingénieurs et des Architectes S. I. A.
Tiefenhöfe, 11 - Zurich

Demandes de place:
N° 259: **INGÉNIEUR**, compétent en matière de projets et travaux hydrauliques.
Prière de s'adresser au Secrétariat de la Société à Zurich, Tiefenhöfe 11 (Paradeplatz).

Ecole de Mécanique et d'Horlogerie de Neuchâtel

Ensuite de démission honorable, les fonctions de
Professeur de mathématiques électrotechnique et sciences appliquées
sont mises au

CONCOURS

Préférence sera donnée aux candidats ayant eu activité pratique industrielle. Clôture du concours: 13 juillet 1918. Pour tous renseignements s'adresser au Directeur de l'Ecole.
P. L. 941 N **La Commission.**

A VENDRE

plusieurs **baraquas** pour habitations d'ouvriers, ainsi que **lits complets**, en grand nombre.
Adresser les demandes à *Publicitas S. A., Bienne*, sous chiffres C-2366-U.

Décorations en Staff

de fabrication spéciale brevetée
et meilleur équivalent des travaux poussés sur place
sont achetés par **architectes, entrepreneurs**
de préférence chez

Ernest Haberer & C^{ie} - Berne
Téléphone 943

Commandes directes d'après catalogues et travaux d'après plans spéciaux sont promptement exécutés.
Projets avec nos motifs de catalogues pour plafonds, murs, etc., en tous genres et grandeurs, d'après plans donnés, sont fournis gratuitement.
Conditions avantageuses.
Catalogues à disposition.



GÉTAZ, ROMANG, ÉCOFFEY (S. A.)

Lausanne, Vevey, Genève
Montreux, Châtel St-Denis

MATÉRIAUX DE CONSTRUCTION

Fabriques de Tuyaux en ciment et de Carrelages.
Briques en ciment et cilico-calcaires.

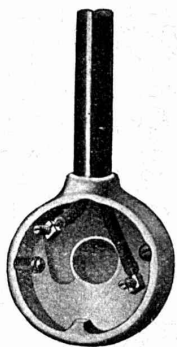
Carrelages céramiques :: Faïences pour revêtements.
ARTICLES SANITAIRES

SIEMENS-SCHUCKERTWERKE

Succursale: ZURICH Löwenst. 55



Interrupteurs ZETA



à ressort
INTERCHANGEABLE

La longue durée de l'interrupteur Zeta

15000 couplages

est augmentée par la possibilité de remplacer les ressorts, dans la tête de l'interrupteur. Le remplacement s'effectue sans outillage spécial, sans desserrage de vis et sans aucun danger, la tête étant hors circuit.

SANS AUGMENTATION DU PRIX DE L'INTERRUPTEUR



Coffres-forts

de construction incombustible
et incrochetable
fabriqués par la maison

A. & R. Wiedemar

Fondée en 1862 à Berne Fondée en 1862
Médaille d'Or: Exposition Nationale Suisse Berne 1914

A VENDRE

Grue à portique

roulante,
à commande électrique,
Force: 30 tonnes.

Longueur totale 45 mètres, soit 30 m. entre voies de roulement et deux encorbellements de 7 m. 50. Hauteur libre sous tablier: 8 mètres. Appareil en bon état pouvant être vu en fonctionnement.

Pour tous renseignements, s'adresser par écrit sous D-24555-L, *Publicitas S. A., Zurich.*

A VENDRE O. F. 5225 L

Aciers doux

ronds, de 5-30 mm.
S'adresser *Casa 7209, Lausanne.*

LA CALORIE S. A.

Chauffage et Ventilation,
cherche

Ingénieur expérimenté

comme chef de bureau. Connaissance parfaite du français et références de premier ordre exigées.

Adresser offres par écrit, *rue de l'Est, Genève.* P 21190-X

On cherche des TECHNICIENS

expérimentés dans les branches tuilerie et ciment ou en général dans la construction des fours industriels. Les postulants connaissant les langues étrangères obtiendront la préférence.

Offres de techniciens capables, sérieux, de nationalité suisse, avec indication des études et occupations antérieures, âge, prétentions, date d'entrée, etc., copie de certificats et photographie, à adresser à *l'Indicateur Vaudois, Jumelles, 4, Lausanne,* sous chiffre 126.

Une place d'

Ingénieur rural

au Département de l'Agriculture du canton de Vaud
est au concours. Le candidat doit être porteur du
diplôme d'ingénieur rural de l'Ecole polytechnique
fédérale. Entrée en fonctions immédiate.

Adresser les offres avec prétentions au Département
avant le 25 juillet 1918.

INDICATEUR VAUDOIS

Livre d'adresses de Lausanne et du Canton de Vaud. — Dans toutes librairies

:: PARAIT CHAQUE ANNÉE EN JANVIER ::

P. CHIARA & FILS

Pl. St-Laurent, 23, LAUSANNE
Verres de toutes sortes en gros e détail.
ENTREPRISES GÉNÉRALES
de VITRERIE en tous genres
Atelier spécial de Vitraux d'Art
ENCADREMENTS

Manufacture de Papiers
STOUKY, BAUMGARTNER & C^e
LAUSANNE et RENENS

Spécialité de Papiers
utilisés dans l'Industrie du Bâtiment

Métaux antifrictions

Soudures d'étain

Métaux purs

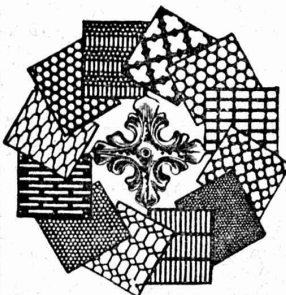
Articles techniques

Vestil Metal S.A.

Zurich.



Tôles perforées



H. HEER & C^o
OLTEN 73-1

IMPRIMERIE LA CONCORDE

Jumelles, 4 Téléphone 35 95
Direction: TH. PACHE-TANNER, - J. PACHE-PÉRILLARD.



Travaux soignés en tous genres.
Illustrations - Volumes, Thèses.
Journaux - Labeurs - Algèbre.



Le succès par la réclame

par H. DELACRÉTAZ président de
l'Association suisse "Pro Reclama"

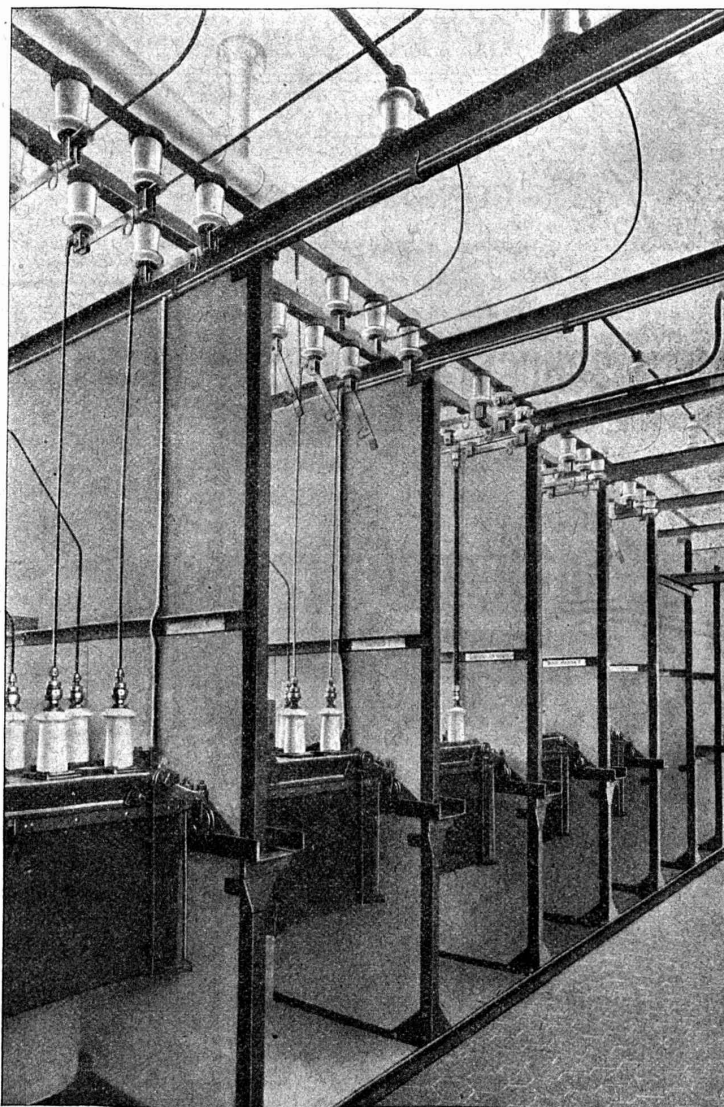
Fr. 3.—

SOCIÉTÉ SUISSE D'ÉDITION ET TOUTES LIBRAIRIES

Constructions Métalliques

C. Wolf & C^{ie}, Nidau (Berne)

Charles Maier, Schaffhouse (Suisse) Fabrique d'Appareils Electriques



TABLEAUX DE DISTRIBUTION COMPLETS

Disjoncteurs à bain d'huile :: Interrupteurs pour lignes aériennes :: Sectionneurs
Parafoudres :: Coffrets de manœuvre pour moteurs.

GESTEINSBOHRANLAGEN

H-FLOTTMANN & CIE.
ZÜRICH 2 RENGGER-STRASSE 86

AFFOLTER, CHRISTEN & C^{ie} S. A.
BALE

GALVANISATION A FAÇON
 (GALVANISATION AU BAIN)

PLOMBERIE

FABRIQUE SPÉCIALE DE TOUS

TRAVAUX DE TOLERIE

(SPÉCIALITÉ SOUDURE AUTOGENE)

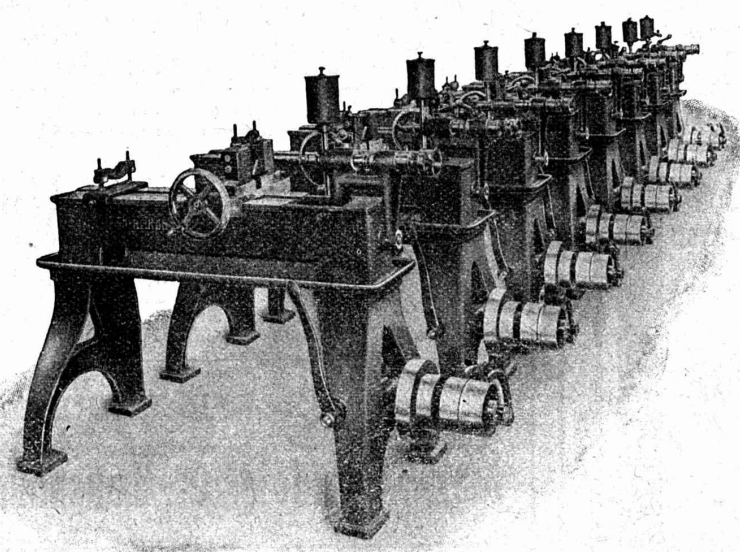
BOUILLEURS
 RÉSERVOIRS
 TUYAUX
 EMBALLAGES MÉTALLIQUES
 ETC.

Société Suisse de Machines-Outils Oerlikon

TÉLÉGRAMMES : OUTIL OERLIKON
 PHONE : ZÜRICH : (HOTTINGEN 6943)

40

Livrable de suite :



**Machines à centrer
 à deux broches**

pour axes
 jusqu'à 120 mm. de diam.



Fabrication en série.

Cérésite

Brevetée
s. g. d. g.

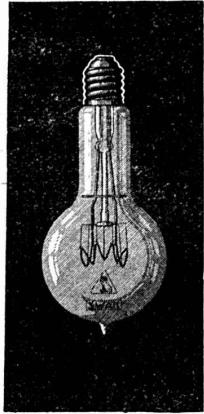
Hydrofuge incomparable rendant le mortier rigoureusement imperméable

Représentants généraux pour la Suisse :

Gétaz, Romang, Ecoffey s. A.

LAUSANNE. tél. 3880. VEVEY, tél. 77.

Adresse Télégraphique : Matériaux.



LAMPES

à filament étiré

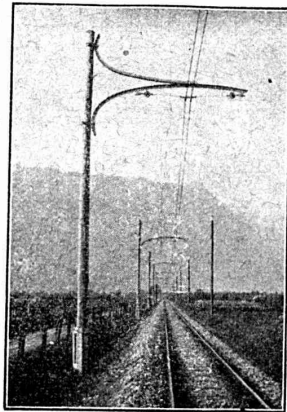
1 Watt et 1/2 Watt

Fabrication exclusivement suisse

LUMIÈRE S.A.

ZOUG (Suisse)

USINE à GOLDAU



Fabrique de Meubles en fer Biglen BIGLER, SPICHTER & C^{IE}

Fabrication spéciale pour
**Matériel de lignes de contact et Matériel
d'équipement de chemins de fer électriques**

DIRECTION : Ing. MORGENTHALER

BUREAU TECHNIQUE à BERNE

Adresse pour la correspondance : BIGLER, SPICHTER & C^{ie}, à BERNE
Téléphone N° 26 20 * Adresse télégraphique : ELECTROBIGLEN BERNE

ATELIERS MÉCANIQUES --
SERRURERIE MÉCANIQUE
-- FORGE MÉCANIQUE --
ÉTAMPAGE -- PRESSAGE

MENUISERIE MÉCANIQUE
PEINTURE -- SOUDURE AU-
TOGÈNE -- FABRICATION
D'ARTICLES EN SÉRIES



Henri Brändli, Horgen

Fabrique de carton bitumé, ciment ligneux

Spécialité :

Plaques isolatrices asphaltées

en toutes épaisseurs et de tous genres pour

Couvertures imperméables de ponts, tunnels, passages, chapes de voûte, soubassements, etc

ISOLATIONS (Fourniture et pose) ISOLATIONS
Feutre et tapis isolant. Asphalte isolant.

Meilleures références.
Télégr. Henri Brändli.

Service soigné
Téléphone: 38

**ASSUREZ-VOUS
CONTRE LES ACCIDENTS**

professionnels
et non professionnels

à la

MUTUELLE VAUDOISE

Tous les bénéfices réalisés
reviennent en totalité aux sociétaires.

Contrat annuel.

Fonte pour canalisation

à haute pression

des Usines de Choindez

TUYAUX FER ÉTIRÉ

Max Schmidt & C^{ie}, Lausanne

VOIES TRANSPORTABLES



Locomotives Electriques et à vapeur, Vagonnets à
caisse culbutante en acier et en bois. Locomo-
biles. Pompes centrifuges, Pompes à Diaphragme
Moteurs Electriques et à benzine

—Vente-Location—

FRITZ MARTI S.A. BERNE

Dépôts et Ateliers à Berne et Wallisellen Zurich

„Jurasite“

Produit Suisse
pour mortier
de couleur naturelle.

(Marque déposée No. 37047)

Ces deux produits Suisses sont très résistants, de couleurs solides et d'une application facile.

„Alpesite“

Produit Suisse
pour crépis similibriques, pierres
factices et bétons agglomérés.

(Marque déposée No. 38616)

S'adresser pour les prospectus, les échantillons, les références et tous autres renseignements à la fabrique ci-bas,
qui SEULE fabrique ces produits ou à ses Représentants.

Fabrique de Chaux hydr. et de gypse Bærschwil (Soleure) Usine de Terrazzo et de Jurasit

REPRÉSENTANTS : Gyps-Union, S. A., Lausanne et Bex.
Gétaz, Romang & Ecoffey S. A., Lausanne et Vevey.
Paul Bura, Vauseyon, 19, Neuchâtel (pour le Canton de Neuchâtel)

ACIER OUTILS

pour OUTILS en TOUTES DIMENSIONS

Fil acier pour ressorts
Acier laminé en bandes, en planches
pour tous usages.

ACIER RAPIDE

SCHWOB & C^{ie}, GENÈVE

Téléphone 29.29 CROIX-D'OR, 17

Siegrist & Stokar, Schaffhouse (Suisse)

Fabrique spéciale

d'Articles de Dessin et de Mesurage

Tables à dessin

■ ■ CALCULS DE STABILITÉ ■ ■
Projets - Devis - Mise en soumission - Surveillance - Expertise
BÉTON ARMÉ et CONSTRUCTIONS DIVERSES

A. PARIS, Ingénieur-Conseil indépendant
des brevets et des entreprises

Avenue Jomini :: LAUSANNE :: Téléph. 46.92

Papiers pour Reproductions

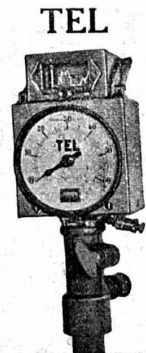
de Dessins industriels :
Négatif, Positif, Sépia

CHARLES EBNER

SCHAFFHOUSE

12, Quai du Rhin, 12

L'INDICATEUR DE VITESSE
Pour tramways et chemins de fer électriques
secondaires.



Sté Ame HASLER
BERNE

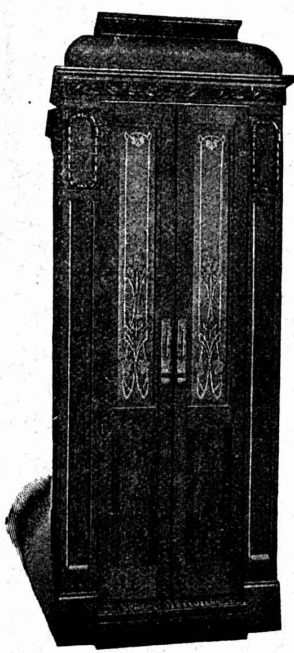
Fédération des Fabricants Suisses
 de Cartons bitumés (inscr. R. du C.)
 Téléphone : 36.36 **ZURICH, Peterhof** Télégr.: Dachpappverband Zurich
BUREAU DE VENTE Livraison de cartons bitumés, ciment ligneux,
 ET DE CONSULTATION matières collantes et cartons-feutre.

Chaudronnerie d'Aluminium S. A.
 • SCHLIEREN (Zurich) •
 Constructions d'Appareils en tous genres pour:
Industrie chimique. Laiterie. Brasserie
 Appareils vacuum en aluminium

Appareillage, Serrurerie, Installations sanitaires
SOUDURE AUTOGENE
DANIEL PERRET
 6, Avenue de Béthusy LAUSANNE Téléphone 1086
 Installateur des eaux de Cossonay, Ballaigues, Vallorbe, Vaulion, Echallens
 Bremblens, Leysin, Belmont.
 Spécialité de canalisations à haute pression, chauffages de serres. Etudes
 et devis sur demande. Magasin d'exposition et de vente. Articles pour
 gaz. Potagers économiques «Le Rêve», etc., Réchauds, manchons, etc.

ASCENSEURS ET MONTE-CHARGES
 Electriques, Hydrauliques, à Transmission
Schindler & C^{ie}, Lucerne
 Bureau et Atelier à LAUSANNE

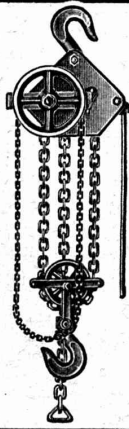
S. A. des Usines de Mosaïque en Marbre
BALDEGG
 Bureau de vente avec magasin d'échantillons à Berne :
Comptoir des Matériaux de Construction S.A. Berne
 Téléphones 32 71 et 17 23
 Articles sanitaires en marbre-mosaïque armé :
 Eviers, Egouttoirs
 Fontaines murales, Lavoirs, Baignoires
 Lavabos individuels et collectifs.
*Exécution d'après dessin
 dans toutes les formes et dimensions*



Marc PELET
 Ingénieur-Constructeur
 Rue Saint-Roch, 3 et 5
 Commande par bouton
 par corde, par volant.
 Marche silencieuse
 Parachute infaillible
 4000 installations en fonctions
 Renseignements, Dessins,
 Devis et Prix-courants
gratis sur demande.


 Camions de 2 à 5 tonnes,
 Camions pont basculant,
 Omnibus 10-40 passagers,
 Arroseuses automobiles,
 Tracteurs militaires,
 Tracteurs pour l'agriculture,
 Camions pour le transport de
 bois en grumes, etc.
FABRIQUE d'AUTOMOBILES BERNA S.A.
 OLTEN (Suisse)

 Tracteur „Berna“ 40 HP.


PIALANS
 à roues cylindriques
 avec noix à chaîne déclanchable
 servant à la montée et descente
 du crochet de charge vide
 à rapidité voulue.
 Economie de temps con idérable.
 Fabrication de premier ordre.
ROBERT AEBI & C^{ie}
 Ateliers de Construction REGENSDORF
 Bureau: ZURICH I, Werdmühleplatz, 2

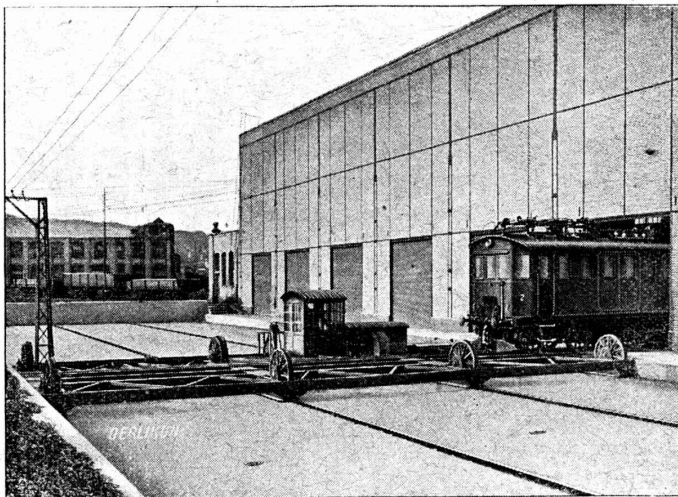
Ateliers de Construction

OERLIKON

Bureau de LAUSANNE
GARE DU FLON

Transbordeur électrique

à fosse, pour halle de montage de locomotives, avec voie à écartement mobile de 1000 à 1524 mm. et avec cabestan pour halage des locomotives à la vitesse de 35 m. par minute. Puissance 120 T. Vitesse de translation 32 m. par min. Courant triphasé de 220 Volts 50 pèr.



FRÉQUENCÉMÈTRES d'après HARTMANN-KEMPF

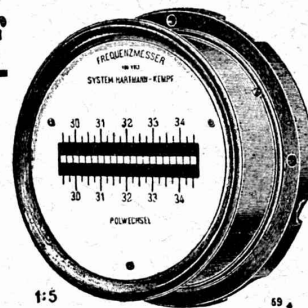
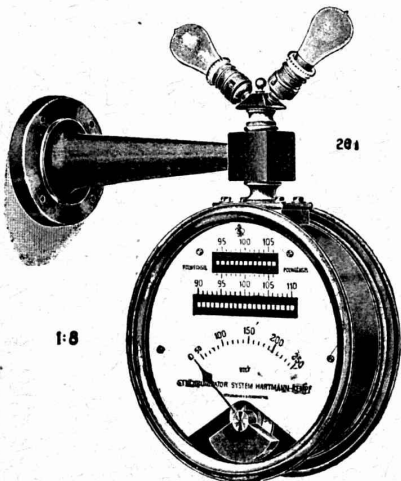
modèles pour tableaux de distribution ou transportables.

INSTRUMENTS COMPLETS

pour la mise-en-parallèle

des alternateurs et des moteurs synchrones.

Voir Helios 1910 N° 31 et 32.



HARTMANN & BRAUN
A.G. FRANKFURT A.M.

Représentant général pour la Suisse :
Camille BAUER, Bâle
Dornacherstrasse 18

ATELIERS de CONSTRUCTIONS MÉCANIQUES de VEVEY (Suisse)

TURBINES et RÉGULATEURS

Monte-charges de tous systèmes

Compresseurs.

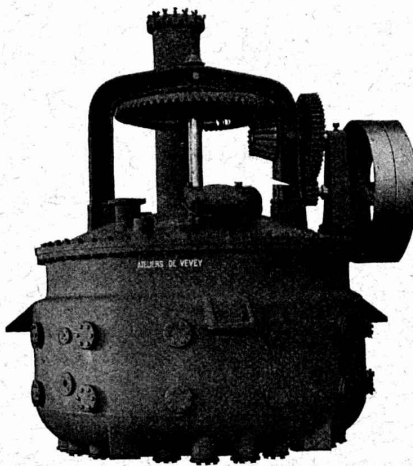
Presses hydrauliques.

ENGINS DE LEVAGE

Grues, ponts
et plaques tournantes.

Chariots transbordeurs.

**BRANCHEMENTS et
CROISEMENTS**



Mélangeur à double fond, diamètre 3500 mm.

Fonderie de FER et de BRONZE

PONTS et
Charpentes métalliques.
RÉSERVOIRS
et CHAUDIÈRES

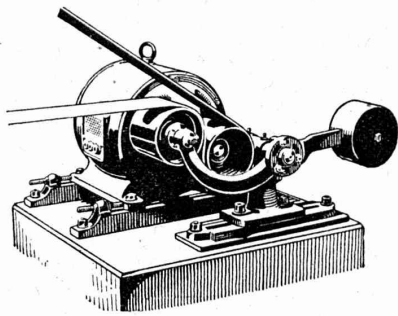
GAZOMÈTRES
TUYAUX

BARRAGES et ÉCLUSES

DEVIS de toutes MACHINES
sur demande.



OOO SOCIÉTÉ DES USINES DE LOUIS DE ROLL OOO
SUCCURSALE : **USINE DE CLUS** CT. DE SOLEURE



Concessionnaires pour la Suisse des
Transmissions LÉNIX brevetées

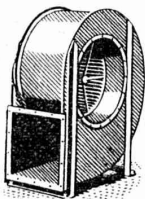
Suppression des renvois. Economie de force, de courroie et de place.

Poulies enrouleuses sur billes.

Nous avons livré plus de 4500 enrouleurs Lénix pour transmissions de force jusqu'à 1000 chevaux et rapports de transmission jusqu'à 1 : 25.

Installations de transmissions modernes complètes.
avec paliers à graissage à bagues ou à billes, pour toutes les branches de l'industrie.

EMBRAYAGES BENN



Ventilateurs **SULZER**

pour tous emplois, de construction normale ou spéciale

Pressions de **2 à 2000** mm de colonne d'eau

Demandez la brochure No. B. T. 3510

SULZER FRÈRES, Société Anonyme, Winterthur

G. RUTTIMANN :: LAUSANNE

ENTREPRISES ÉLECTRIQUES



TÉLÉPHONE 3322

Maison spéciale pour la construction de

Réseaux électriques aériens

Ascenseurs Stigler

: les plus répandus du monde :

E. GAILLARD

Ingénieur

Avenue des Alpes

LAUSANNE

Réparations

Transformations

Entretien

Toutes fournitures

TÉLÉPHONE 1-30

GRANITS DU TESSIN

Société Anonyme H. Schulthess

Siège à PERSONICO, capital fr. 300,000

Direction à Lavorgo (Tessin)

Téléph. 9

ESCALIERS, BALCONS

SOUBASSEMENTS, TRAVAUX de FAÇADE

SPÉCIALITÉ :

Granit fin blanc de Verzasca pour travaux soignés,
gneiss blanc pour revêtements d'escaliers en fer
ou en béton armé.

RÉFÉRENCES DE PREMIER ORDRE

Représentants :

à Genève M. A. Guelpa, Rue du Stand, 53

à La Chaux-de-Fonds, M. R. Chapallaz, architecte