

**Zeitschrift:** Bulletin technique de la Suisse romande  
**Band:** 44 (1918)  
**Heft:** 14

## Werbung

### Nutzungsbedingungen

Die ETH-Bibliothek ist die Anbieterin der digitalisierten Zeitschriften auf E-Periodica. Sie besitzt keine Urheberrechte an den Zeitschriften und ist nicht verantwortlich für deren Inhalte. Die Rechte liegen in der Regel bei den Herausgebern beziehungsweise den externen Rechteinhabern. Das Veröffentlichen von Bildern in Print- und Online-Publikationen sowie auf Social Media-Kanälen oder Webseiten ist nur mit vorheriger Genehmigung der Rechteinhaber erlaubt. [Mehr erfahren](#)

### Conditions d'utilisation

L'ETH Library est le fournisseur des revues numérisées. Elle ne détient aucun droit d'auteur sur les revues et n'est pas responsable de leur contenu. En règle générale, les droits sont détenus par les éditeurs ou les détenteurs de droits externes. La reproduction d'images dans des publications imprimées ou en ligne ainsi que sur des canaux de médias sociaux ou des sites web n'est autorisée qu'avec l'accord préalable des détenteurs des droits. [En savoir plus](#)

### Terms of use

The ETH Library is the provider of the digitised journals. It does not own any copyrights to the journals and is not responsible for their content. The rights usually lie with the publishers or the external rights holders. Publishing images in print and online publications, as well as on social media channels or websites, is only permitted with the prior consent of the rights holders. [Find out more](#)

**Download PDF:** 12.01.2026

**ETH-Bibliothek Zürich, E-Periodica, <https://www.e-periodica.ch>**

# BULLETIN TECHNIQUE DE LA SUISSE ROMANDE

Organe en langue française de la

SOCIÉTÉ SUISSE DES INGÉNIEURS ET DES ARCHITECTES

ainsi que de

l'Association des Anciens Elèves  
de l'Ecole d'Ingénieurs de l'Université de Lausanne  
et des Groupes Romands de la G. e. P.

## COMITÉ DE RÉDACTION

Président : D<sup>r</sup> P. PICCARD, ingénieur, à Genève.  
Secrétaire : HENRY BAUDIN, architecte, à Genève.

## MEMBRES :

*Fribourg* : MM. F. BROILLET, architecte ; J. LEHMANN, ingénieur cantonal ; R. DE SCHALLER, architecte. — *Vaud* : MM. EPITAUX, architecte ; W. GRENIER, ingénieur, professeur honoraire de l'Université de Lausanne ; E. JOST, architecte ; CH. THEVENAZ, architecte. — *Genève* : MM. E. IMER-SCHNEIDER, ingénieur-conseil ; PAUL PICCARD, ingénieur-constructeur. — *Ch. Weibel*, architecte. — *Neuchâtel* : MM. ED. ELSKES, ingénieur ; F. PRINCE, architecte. — *Valais* : M. F. DE STOCKALPER, ingénieur.  
RÉDACTEUR : D<sup>r</sup> H. DEMIERRE, ingénieur, Valentin, 2, Lausanne.

## ABONNEMENTS :

Suisse : 1 an, 10 francs  
Etranger : 12 francs

Pour sociétaires :

Suisse : 1 an, 8 francs  
Etranger : 10 francs

Prix du numéro :  
75 centimes.

Pour les abonnements  
s'adresser à la librairie  
F. Rouge & C<sup>o</sup>, à Lausanne.

## ANNONCES :

30 centimes la ligne  
Rabais pour annonces répétées

Tarif spécial pour  
fractions de pages

S'adresser exclusivement  
à l'*Indicateur Vaudois*  
(Société Suisse d'Édition)  
Jumelles, 4, Lausanne.

## CONSEIL D'ADMINISTRATION DU BULLETIN TECHNIQUE :

E. IMER-SCHNEIDER, ingénieur-conseil, *président* ; J. CHAPPUIS, ingénieur. — A. DOMMER, ingénieur. — H. MEYER, architecte. — F. ROUGE, libraire.

ADMINISTRATION : LIBRAIRIE F. ROUGE & C<sup>o</sup>, 6, RUE HALDIMAND, LAUSANNE

**Appareils  
sanitaires**  
en gros

**Troesch & C<sup>o</sup>**  
Berne

**Agents**  
des  
**Farnley Iron Co., Leeds**  
**Doulton & C<sup>o</sup> Ltd, Londres**



**DEMAG**  
**Installations et Grues de Ports.**  
**Installations de transport**  
**et de chargement.**

Bureau : ROBERT AEBI & C<sup>o</sup> ZÜRICH I. Werdmühleplatz 2

**DEUTSCHE MASCHINENFABRIKAG**  
**DUISBURG**

FABRIQUE LAUSANNOISE d'APPAREILS de CHAUFFAGE

**G. Weber, constructeur, Lausanne**

Maison fondée en 1889

CHAUFFAGES CENTRAUX - VENTILATION

Chauffages par pulsion d'air chaud.

Spécialité soignée d'installation de

Cuisines complètes pour Hôtels, Pensions, etc.

Broches

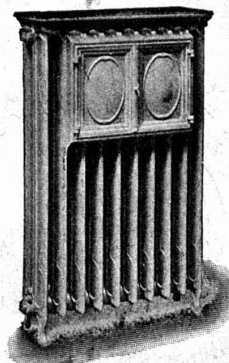
MARMITES A VAPEUR

Grillades

BUANDERIES COMPLÈTES, SIMPLES ET A VAPEUR

Références de tout premier ordre.

Exposition Nationale Suisse, Berne 1914, Groupe 20, MÉDAILLE D'OR



# A-MOREL

ATELIER D'HÉLIOGRAPHIE

SPÉCIALITÉ  
PROCÉDÉ

A SEC

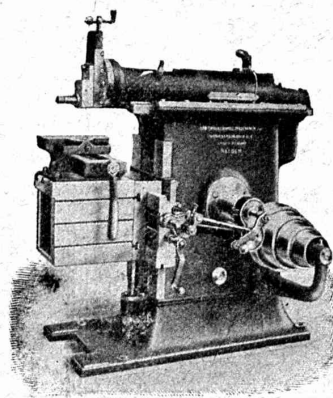


## TRÉFILERIES RÉUNIES S.A. BIENNE

FERS & ACIERS  
ÉTIRES DE PRÉCISION, POLIS, RONDS, CARRÉS, HEXAGONES & AUTRES PROFILS  
QUALITÉS SPÉCIALES POUR VIS & DÉCOLLETAGES  
ARBRES DE TRANSMISSIONS  
EN ACIER SPÉCIAL, COMPRIMÉS, OU Tournés  
FERS & ACIERS LAMINÉS À FROID  
JUSQU'À 300 mm DE LARGEUR  
FEUILLARDS POUR EMBALLAGES

GRAND PRIX EXPOSITION NATIONALE SUISSE BERNE 1914

S. A. des Ateliers de Constructions Mécaniques  
de la Suisse Centrale  
ci-devant H. Bossart, Reiden



**Etaux limeurs**

course 450 mm.

**Etaux limeurs**

course 300 mm.

**Tours parallèles**

à banc rompu.  
hauteur de pointes 150 et 230 mm.

**Scies à froid**

Société Anonyme "Union", à Bienne (Suisse)

Première Fabrique Suisse de CHAINES SOUDÉES

par procédé électrique breveté

CHAINES en TOUS GENRES



pour l'Industrie et l'Agriculture.

CHAINES CALIBRÉES et ÉPROUVÉES de la plus haute résistance  
pour Grues et Monte-charges.

N. B. — La chaîne courante n'est vendue que par les marchands de fer.

## SIKA

est reconnu le plus sûr  
moyen d'arrêter  
l'humidité

et les infiltrations  
même sous la plus  
grande pression d'eau.

ÉTANCHÉITÉ ABSOLUE

Toutes garanties.

...

KASP. WINKLER & C<sup>ie</sup>  
ZÜRICH V

Téléph. Selnaù 3963. Télégr. Sika



Avec de „Sika“  
bouché e dense!

**J. Lambercier & C<sup>ie</sup>, Genève**

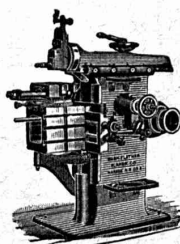
Fabrique d'Huiles et Graisses industrielles  
Spécialité de

**Fournitures pour Usines**

Organes de transmissions

Arbres, Paliers, Courroies, Graisseurs, etc.

Machines, Outils américains et autres.



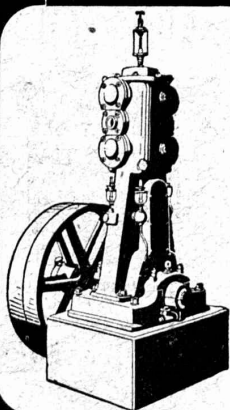
## Ateliers de Construction Burckhardt, Bâle

Compresseurs

Pompes à vide sèches

Pompes à vide humides

Essoreuses

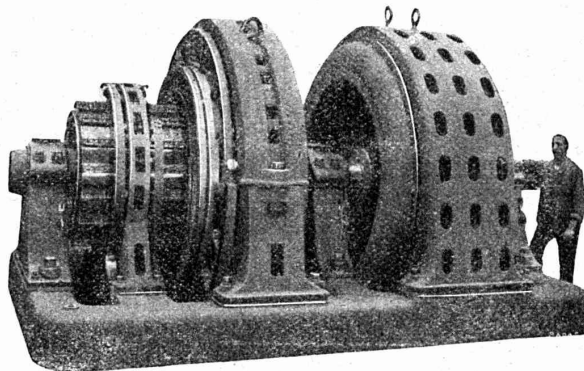


Machines spéciales pour la teinture et pour l'apprêt.



# C<sup>ie</sup> DE L'INDUSTRIE ÉLECTRIQUE ET MÉCANIQUE - GENÈVE

MACHINES ÉLECTRIQUES EN TOUS GENRES  
ET DE TOUTES PUISSANCES  
COURANTS ALTERNATIFS ET CONTINU  
ÉLECTROCHIMIE — TRACTION — RÉGULATEURS  
TRANSPORTS DE FORCE ET DISTRIBUTION D'ÉNERGIE  
SPÉCIALITÉS DE SURVOLTEURS-DÉVOLTEURS

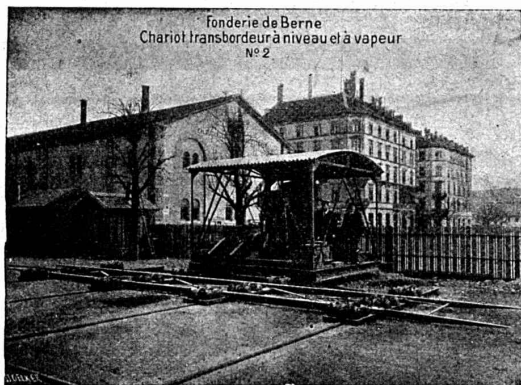


## Société des USINES de LOUIS de ROLL

Succursale: FONDERIE DE BERNE, à Berne.

Lettres et Télégrammes: Fonderie de Berne, à Berne.

Téléphone: 10.66



**Appareils de levage:** Ponts roulants, grues pivotantes, grues de chargement, etc., pour commande à bras et commande électrique, monte-charges, appareils de levage pour essieux, monte-charges pour charbon pour approvisionnement des locomotives.

**Matériel de chemins de fer:** Ponts tournants et chariots transbordeurs pour wagons et locomotives, branchements et croisements pour voies normales et voies étroites, Barrières.

**Chemins de fer de montagne:** Funiculaires complets, avec freins spéciaux (systèmes brevetés), depuis 1898, 87 exécutions.

**Superstructures à crémaillère:** Systèmes: Strub, Abt, Rigenbach, Peter, etc.

**Barrages:** Installations métalliques et mécaniques pour barrages et canaux, grilles, machines pour nettoyer les grilles, treuils.

Renseignements sur des installations faites. références  
Projets et Devis sont à disposition.

## TRAVAUX D'ASPHALTAGE

Asphalte caoutchouté monolithe

Planelles et pavés en Asphalte comprimé pour Couvertures.  
Terrasses, Trottoirs, Jeux de quilles, Tennis et Chaussées.

Couvertures en ciment volcanique.

Plaques isolatrices en asphalte.

Emulsion Étanchéité garantie Isolants divers.

**ROSSO & SCHNEEBELI**

Successeurs de H. LAVANCHY

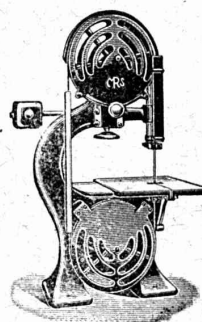
LAUSANNE: Petit-Chêne, 10 (Tél. 26) VEVEY: Torrent, 10 (Tél. 151)

**BUREAU INTERNATIONAL DE  
BREVETS D'INVENTION**  
GENÈVE-SUISSE  
**E. IMER-SCHNEIDER**  
INGÉNIEUR-CONSEIL

**BREVETS D'INVENTION**  
MARQUES DE FABRIQUE-DESSINS-MODÈLES.  
OFFICE GÉNÉRAL FONDÉ EN 1888 LA CHAUX-DE-FONDS.  
**MATHEY-DORET** Ingr. Conseil

ATELIERS DE CONSTRUCTION

**RAUSCHENBACH S. A.**  
SCHAFFHOUSE



**MACHINES MODERNES  
POUR L'INDUSTRIE DU BOIS**

## BAUMANN FRÈRES

Ateliers pour la construction de  
Ressorts en tous genres



**RESSORTS EN FIL D'ACIER DE 0,2-50 mm. D'ÉPAISSEUR**  
en fil de laiton, nickel et bronze  
pour toutes machines et appareils

**RESSORTS EN TOLE D'ACIER TREMPÉ BLEUI**  
RONDELLES A RESSORT

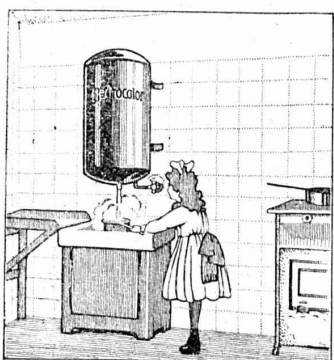
**Articles techniques pour l'industrie textile**

Calculs pour la capacité de charge à disposition  
de nos clients

Pour remplacer  
**GAZ et CHARBON**  
utilisez nos  
**Réservoirs à eau chaude**  
électriques automatiques  
**«Electrocalor»**

Syst. à accumulation breveté,  
s'accouple sur toute conduite  
électrique  
pour villas, hôtels, industries,  
écoles, etc.

Prospectus et devis adressés  
gratuits par la  
**Sté Anon. Kummier & Matter**  
AARAU  
Fabrique de machines  
et appareils électriques



# PRESSPAN

## WEIDMANN

**PRO**  
**GRA**

Feuilles en toutes  
épaisseurs, depuis  
1/10 m Rouleaux et  
rubans continus de 1/10 à 1 m Presspan  
huilés et vernis. Presspan micacés. Pièces  
découpées, pièces isolantes diverses. De-  
mandez offres et échantillons. **FABRIQUE**  
**DE CARTONS PRESSPAN ET DE MATIÈRES**  
**ISOLANTES POUR L'ELECTRICITE CI-DEVANT**  
**H. WEIDMANN S.A.**

RAPPERSWIL

SUISSE

### ATELIERS DE CONSTRUCTIONS S. A.

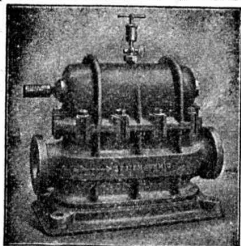
ci-devant A. Schmid  
Fondés en 1871

ZURICH

Adr. Télégr. : Sihlfabrik  
Téléphone 3511. Selnau

#### COMPTEURS D'EAU

pour le contrôle de la consommation du combustible nécessaire  
pour tous les propriétaires  
de chaudières.



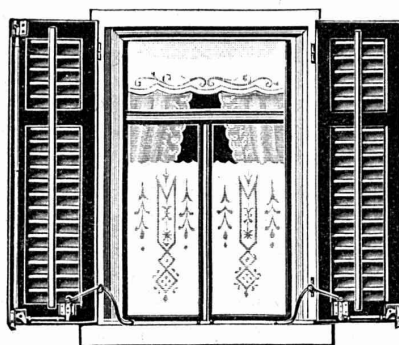
Compteur d'eau à double piston.

Plus de 10,000 appareils en service

Pompes  
Moteurs à eau  
Turbines  
Compresseurs  
Presses hydrauliques  
Presses à excentrique  
Engrenages à vis sans fin  
Appareils pour la production  
de gaz d'air, système Schmid  
Appareils orthopédiques,  
système Prof. Dr. Schulthess

## Tourne-volets "Universel"

\* BREVET + N° 55511 D. R. P. N. 244.340



Exposition Nationale Suisse 1914 : MÉDAILLE D'OR  
Exposition Internationale pour le bâtiment 1913, à Leipzig  
MÉDAILLE D'ARGENT

Pour manœuvrer les volets  
à fenêtres fermées.

Za 2019 g

**H. HESS, Pilgersteg-Ruti (Zurich)**

NOS

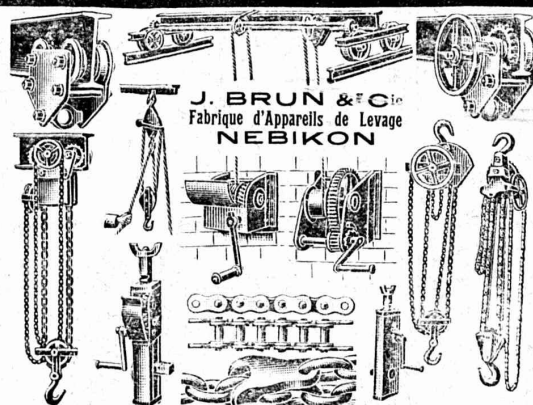
## Ciments

résistant à l'action des  
**acides**

lient des matériaux de différents genres. Ils s'emploient pour  
les carrelages, revêtements et lambrissages. Ils résistent non  
seulement à l'action des **acides**, mais aussi à celle de l'eau.

Demandez renseignements détaillés et prix de vente  
à la

**FABRIQUE de COLLE à FROID O. MESSMER, BALE**



J. BRUN & Co  
Fabrique d'Appareils de Levage  
**NEBIKON**

Boiler, réservoirs  
recipients d'expansion,  
conduites ainsi que travaux de  
ferblanterie en tous genres  
& à des prix avantageux

**Hch. Bertrams**  
Bâle

**E. BECK**  
PERLES PRÈS BIENNE

Télégrammes : PAPPBECK

Téléphone

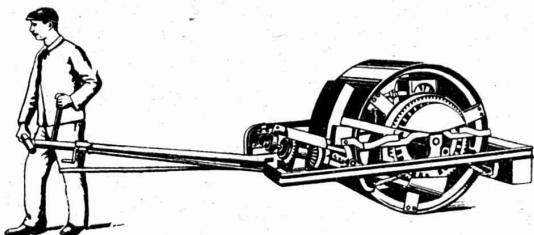
Fabrique pour

**Plaques d'asphalte pour isolations en tous genres**

Tapis d'isolation :: Plaques asphaltées en liège

Papier pour couverture :: Carton bitumé cannelé :: Carbolineum  
et tous les produits d'asphalte et de goudron.

**U. AMMANN, Ateliers de Constructions**  
LANGENTHAL (Suisse)



SPÉCIALITÉ DE

**MACHINES POUR LA CONSTRUCTION DE ROUTES**

Concasseurs et moulins,

Défonceuses,

Collecteurs pour boue,

Goudronneuses,

Rouleaux pour routes et trottoirs,

Elévateurs, Monte-charges, Transmissions

**G. Meidinger & C<sup>ie</sup> - Bâle**

Fabrique spéciale de Ventilateurs et Moteurs électriques

**Ventilateurs centrifuges**

pour tous les besoins de l'industrie.

Ventilation

Séchage

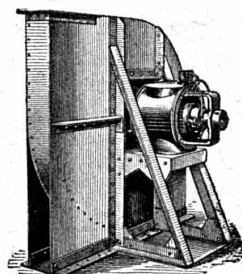
Dépoussiérage

Transport

de copeaux

Installations

frigorifiques



**Ventilateurs à haute pression**

pour cubilots, feux de forge, fonderies.

**Dynamos et Moteurs électriques**

jusqu'à 300 HP.

Représentant : L. E. GOLAY. ing.

Rue Petitot, 15 — GENÈVE — Téléphone 7015

**Toitures en verre**  
et  
**Toits avec éclairage vertical**

Système sans mastic  
Vitrage simple et double

USINES POUR TOITS EN VERRE **SIMON KULLI, OLTEN**

MAISON SUISSE, fondée en 1854.

Le plus ancien établissement pour cette spécialité.

Téléphone 58. Ingénieur dans la maison. Téléphone 58.

**BAUER S. A.**  
**ZURICH 6**

Fabrique spéciale de Coffres-forts  
Portes blindées

Compartiments de location pour banques.

Meubles de bureau en acier - Etagères pour livres  
et dossier - Installation de Bibliothèques et Archives.

La plus ancienne et la plus importante fabrique suisse de la branche  
Fondée en 1862

**Etablissements U.H. Hildebrand & C<sup>o</sup>**

INGÉNIEURS-CONSTRUCTEURS

Fondés en 1909

**DÉPARTEMENT REVENTE**

PARIS IX<sup>e</sup>

10 Rue Nouvelle  
(Rue de Clichy)

Téléphone : Central 18.60

Adresse télégraphique :

Hiltebing Paris

GENÈVE

Rue Chaponnière 3

Téléphone 68.11

Adresse télégraphique :

Hiltebing Genève.



Appareils téléphoniques  
pour installations privées, modèles simples ou automatiques.

Appareils de chauffage électrique.

Matériel haute tension. Transformateurs statiques.

Poteaux en bois injecté.

Appareils électro-médicaux.

Matériel de lignes aériennes.

Concessionnaires p<sup>r</sup> la Suisse de la Maison Arnoux V<sup>ve</sup> Chauvin & C<sup>ie</sup> à Paris :

Appareils de mesure industriels et de précision  
types tableaux et portatifs.

Boîtes de contrôle, etc., etc.



# Constructions brevetées „Système Hetzer“

Bâtiments de grande envergure, tels que : Usines, Halls, Hangars, Coupoles, etc.  
Systèmes statiques irréprochables. Rapidité d'exécution. Solidité à toute épreuve.  
Superficie couverte en Suisse jusqu'à ce jour : environ 150 000 m

Etudes, devis et exécutions par la

Société Suisse pour nouvelles constructions en bois „Système Hetzer S.A.“  
Téléphone Hottingen 1915 à Zurich Stampfenbachstrasse 15



## Références :

Remise pour les locomotives des C.F.F. à Berne : Toit des perrons des C.F.F. à Gosau, Viège, Letten-Zürich, Schubelbach, Frick etc., Nouveaux ateliers de la Fabrique de machines de Lanquart, à Olten. Ateliers de la Société des Forges de Richterswil ; Hangars industriels de la fabrique de cellulose Altisholz ; fabrique de produits chimiques Sandoz, à Bâle. Bâtiments militaires, tels que : manèges, hangars, Entrepôts, etc.

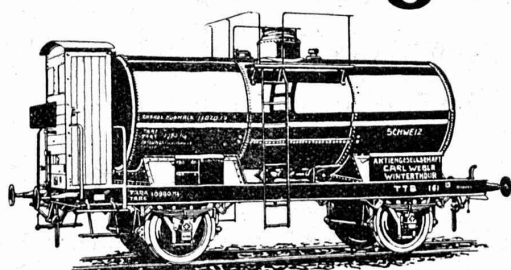


CONCESSIONNAIRE pour la SUISSE ROMANDE : ED. BUGNION, entrepreneur, LAUSANNE

## Société Suisse pour la Construction de Locomotives et de Machines WINTERTHUR

### Wagons - Citernes

(avec réservoir rivé)

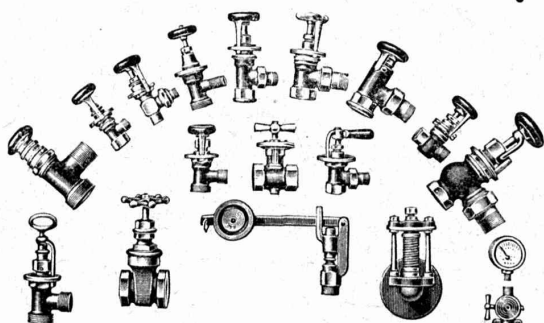


pour le transport de pétrole,  
huiles, vin, alcool, etc.

Offres détaillées sur demande.

## FRANCILLON & CIE LAUSANNE FRANCILLON & C LAUSANNE

### Fonderie et Robinetterie de Lyss



Spécialité : Robinetterie pour chauffages centraux

### Aciers étirés de précision

Fil de fer et fil d'acier  
Fers pour vis  
Arbres de transmission, Aciers laminés à froid  
Aciers pour tous usages  
Métaux, fers et aciers en gros

**E. BERNHEIM**

BERNE

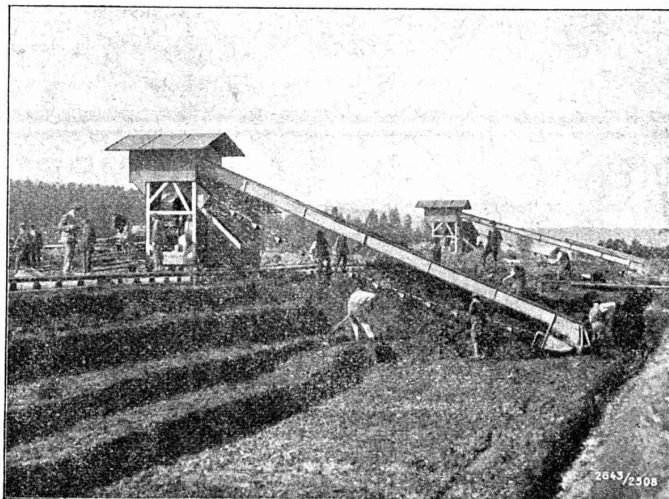
46, RUE DU SPECTACLE

Téléphone 57-10

Télégr. : Bernmetal.

# BUHLER Frères, UZWIL

1<sup>re</sup> Maison Suisse pour la Construction en série de  
**Machines à malaxer et presser la tourbe**



Plus de **150** machines  
livrées ou en fabrication.

## QUELQUES RÉFÉRENCES :

St<sup>e</sup> suisse pour la construction de locomotives  
et de machines, Winterthur.

St<sup>e</sup> Coopérative suisse de la tourbe, Berne.

Société pour l'Industrie chimique, Bâle.

Service du Gaz de la Ville de Zurich.

P. J. Blaser, ingénieur civil, Fribourg.

Möri & C<sup>ie</sup>, chauffages centraux, Lucerne.

S. A. des Aciéries ci-dev. G. Fischer, Schaffhouse.

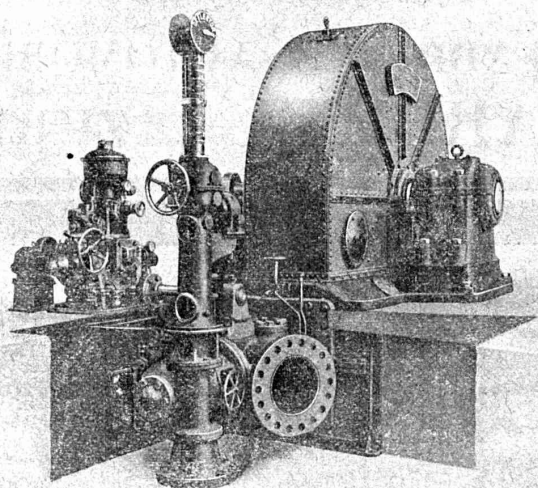
Service du Gaz de la Ville de Genève.

Schmid & Hallauer, Wauwil (Lucerne).

etc., etc.

## ST<sup>E</sup> A<sup>M</sup>E DES ATELIERS **PICCARD, PICTET & C<sup>IE</sup>** — GENEVE —

CENTRALE DE BJOELVEFOSSEN (Norvège).



**TURBINE PELTON** de 12,000 HP. CHUTE: 828 mètres.

## **TURBINES HYDRAULIQUES**

POUR TOUTES CHUTES  
&  
TOUTES PUISSANCES

— \* —  
**RÉGULATEURS**  
DE PRÉCISION  
À PRESSION D'HUILE

— \* —  
SYSTÈMES BREVETÉS





## MACHINES THERMOGÈNES brev. pour chauffer au pétrole

pour braser, souder, recuire, plier, redresser à chaud. Pour sécher des moules de fonderies. pour la chauffe avant soudure autogène, pour chauffer des fours à cémenter, à tremper, à recuire, etc.

## PARQUETERIE D'AIGLE FONDÉE EN 1855

Milan 1906 DIPLOME D'HONNEUR avec MÉDAILLE D'OR  
GRAND PRIX  
Exposition Internationale Lyon 1914  
MÉDAILLE D'OR  
Exposition Nationale Berne 1914.



Représentée à Lausanne par M. J. MERLE, Maupas, 13.  
à Montreux par M. Alb. CHENEVAL, rue du Théâtre.  
à Genève par M. Claude MERLE, rue des Sources, 9.

## FABRIQUE D'INGRÉDIENTS POUR LA TREMPÉ

FONDÉE EN 1886

TÉLÉGRAMME : BRUN WÆDENSWIL — TÉLÉPHONE 102

Production journalière 15,000 kg.



Paliér chauffant.

**Ed. BRUN, Wædenswil (Zurich)**

Première fabrique spéciale de matériaux  
pour la trempe et la soudure,  
de graisse et huile réfrigérantes, etc.

**Graisse et Huile réfrigérantes "Brun"**

Graisse et huile réfrigérantes pour paliers, permettant  
de remettre des paliers chauffés en un délai très court à  
leur état normal. Refroidit les paliers chauds et les em-  
pêche de se chauffer, en nettoyant en même temps les  
cousinets de toute impropreté pendant la marche.

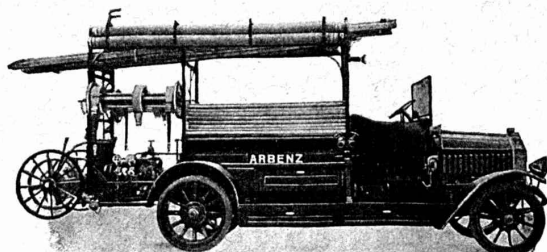
Se recommande pour la mise en  
marche de nouvelles machines.

Economie de temps, de force, de charbon et d'argent.



Paliér refroidi pendant la marche au moyen  
de la graisse ou de l'huile réfrigérante Brun.

EXPORTATION



Pompe à incendie automobile.

# "ARBENZ"

CAMIONS AUTOMOBILES  
VÉHICULES INDUSTRIELS

etc.

FABRIQUE D'AUTOMOBILES  
**ARBENZ <sup>S. A.</sup>, ZURICH**



## Société Genevoise d'Instruments de Physique. Genève

Installations frigorifiques.

Chaudronnerie légère

Outillage de précision.

Compteurs électriques.