

**Zeitschrift:** Bulletin technique de la Suisse romande  
**Band:** 44 (1918)  
**Heft:** 13

## Werbung

### Nutzungsbedingungen

Die ETH-Bibliothek ist die Anbieterin der digitalisierten Zeitschriften auf E-Periodica. Sie besitzt keine Urheberrechte an den Zeitschriften und ist nicht verantwortlich für deren Inhalte. Die Rechte liegen in der Regel bei den Herausgebern beziehungsweise den externen Rechteinhabern. Das Veröffentlichen von Bildern in Print- und Online-Publikationen sowie auf Social Media-Kanälen oder Webseiten ist nur mit vorheriger Genehmigung der Rechteinhaber erlaubt. [Mehr erfahren](#)

### Conditions d'utilisation

L'ETH Library est le fournisseur des revues numérisées. Elle ne détient aucun droit d'auteur sur les revues et n'est pas responsable de leur contenu. En règle générale, les droits sont détenus par les éditeurs ou les détenteurs de droits externes. La reproduction d'images dans des publications imprimées ou en ligne ainsi que sur des canaux de médias sociaux ou des sites web n'est autorisée qu'avec l'accord préalable des détenteurs des droits. [En savoir plus](#)

### Terms of use

The ETH Library is the provider of the digitised journals. It does not own any copyrights to the journals and is not responsible for their content. The rights usually lie with the publishers or the external rights holders. Publishing images in print and online publications, as well as on social media channels or websites, is only permitted with the prior consent of the rights holders. [Find out more](#)

**Download PDF:** 01.05.2026

**ETH-Bibliothek Zürich, E-Periodica, <https://www.e-periodica.ch>**

# BULLETIN TECHNIQUE DE LA SUISSE ROMANDE

Organe en langue française de la  
SOCIÉTÉ SUISSE DES INGÉNIEURS ET DES ARCHITECTES

**ABONNEMENTS :**

Suisse : 1 an, 10 francs  
Etranger : 12 francs

Pour sociétaires :

Suisse : 1 an, 8 francs  
Etranger : 10 francs

Prix du numéro :  
75 centimes.

Pour les abonnements  
s'adresser à la librairie  
F. Rouge & C<sup>o</sup>, à Lausanne.

ainsi que de  
l'Association des Anciens Elèves  
de l'Ecole d'Ingénieurs de l'Université de Lausanne  
et des Groupes Romands de la G. e. P.

**COMITÉ DE RÉDACTION**

Président : D<sup>r</sup> P. PICCARD, ingénieur, à Genève.  
Secrétaire : HENRY BAUDIN, architecte, à Genève.

**MEMBRES :**

*Fribourg* : MM. F. BROILLET, architecte; J. LEHMANN, ingénieur cantonal; R. DE SCHALLER, architecte. — *Vaud* : MM. EPITAUX, architecte; W. GRENIER, ingénieur, professeur honoraire de l'Université de Lausanne; E. JOST, architecte; CH. THEVENAZ, architecte. — *Genève* : MM. E. IMER-SCHNEIDER, ingénieur-conseil; PAUL PICCARD, ingénieur-constructeur. — *CH. WEIBEL*, architecte. — *Neuchâtel* : MM. E.D. ELSKES, ingénieur; F. PRINCE, architecte. — *Valais* : M. F. DE STOCKALPER, ingénieur.

RÉDACTEUR : D<sup>r</sup> H. DEMIERRE, ingénieur, Valentin, 2, Lausanne.

**CONSEIL D'ADMINISTRATION DU BULLETIN TECHNIQUE :**

E. IMER-SCHNEIDER, ingénieur-conseil, *orévident*; J. CHAPPUIS, ingénieur. — A. DOMMER, ingénieur. — H. MEYER, architecte. — F. ROUGE, libraire.

ADMINISTRATION : LIBRAIRIE F. ROUGE & C<sup>o</sup>, 6, RUE HALDIMAND, LAUSANNE

**ANNONCES :**

30 centimes la ligne  
Rabais pour annonces répétées

Tarif spécial pour  
fractions de pages

S'adresser exclusivement

à l'*Indicateur Vaudois*  
(Société Suisse d'Édition)

Jumelles, 4, Lausanne.

**Appareils  
sanitaires**  
en gros

**Troesch & C<sup>o</sup>**  
Berne

**Agents**  
des  
Farnley Iron Co., Leeds  
Doulton & C<sup>o</sup> Ltd, Londres

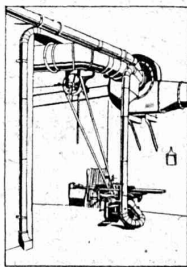
## VENTILATION

**VENTILATOR S.A. STAEFA**

ci-devant Fritz Wunderli, Uster (Canton de Zurich)

Fabrique suisse de ventilateurs et d'installations aérotechniques

la plus ancienne et la plus importante de la Suisse



Installations modernes pour l'enlèvement et la récupération de poussières industrielles pour l'industrie textile, pour fabriques d'horlogerie, de souliers, etc.

Transports pneumatiques de copeaux et de sciures.

Humidification de l'air et enlèvement de buées, systèmes brevetés.

Aspiration de gaz nuisibles, de fumées, etc.

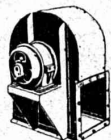
Ventilation par aspiration ou par pulsion, avec ou sans chauffage.

Surchauffeurs d'air brevetés.

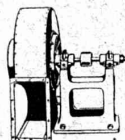
Séchoirs pour toutes matières.

Tirage forcé pour tous genres de foyers (chaudières à vapeur, etc.)

**Ventilateurs à hélice, pour petite et moyenne pression.  
Ventilateurs centrifuges, etc.**



Ventilateur centrifuge M.V



Aspirateur pour dépoussiérage et transport de copeaux



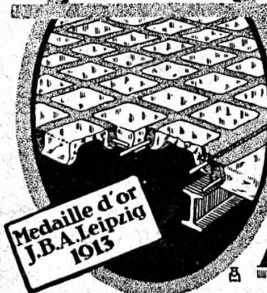
Ventilateur à haute pression

**Turbines à air**

## VENTILATEURS



## Béton armé translucide



**SYSTÈME KEPPLER BREVETÉ**  
Nouveau système de  
plafonds translucides  
en béton armé et dalles  
de verre

Grande résistance à la surcharge. — Très grande facilité d'entretien et de nettoyage. — Suppression de toute peinture ou enduit protecteur. — le plus grand effet de lumière.

Représentant:

**Rob. Looser, Zurich 4**  
Badenerstr. 41



## CHAUFFAGE et VENTILATION

Téléph.  
586

**MARC PELET**

St. Roch  
3 et 5

Ingénieur-Constructeur

LAUSANNE

Chauffages centraux par l'eau ou la vapeur

Chauffages combinés avec ventilation

Cuisines et services d'eau chaude

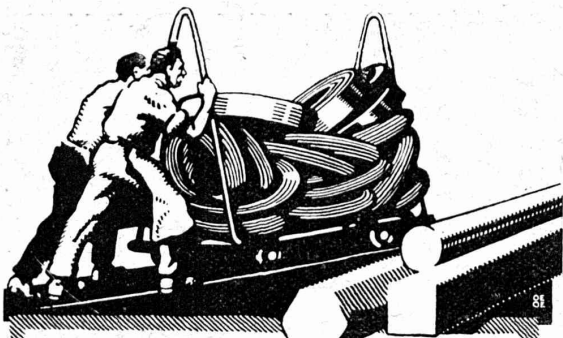
Buanderies et Séchoirs

Installation de dépoussiérage d'usines

Transport pneumatiques

Poêlerie, Tolerie, Chaudronnerie, Soudure autogène

Devis, Projets et Renseignements gratuits.



## TRÉFILERIES RÉUNIES S.A. BIENNE

FERS & ACIERS  
ÉTIRES DE PRÉCISION, POLIS, RONDS, CARRÉS, HEXAGONES & AUTRES PROFILS  
QUALITÉS SPÉCIALES POUR VIS & DÉCOLLETAGES  
ARBRES DE TRANSMISSIONS  
EN ACIER SPÉCIAL, COMPRIMÉS, OU TOURNÉS  
FERS & ACIERS LAMINÉS À FROID  
JUSQU'À 300 mm DE LARGEUR  
FEUILLARDS POUR EMBALLAGES

GRAND PRIX EXPOSITION NATIONALE SUISSE BERNE 1914

## Ascenseurs Stigler

: les plus répandus du monde :

### E. GAILLARD

Ingénieur

Avenue des Alpes  
LAUSANNE

Réparations

Transformations

Entretien

Toutes fournitures

TÉLÉPHONE 1-30



L'ÉCOLE LÉMANIA  
LAUSANNE  
prépare vite et très bien pour  
POLYTECHNICUM  
Ecole des Beaux-Arts, Paris  
Ecole spéciale d'Architecture, Paris

## Société Anonyme "Union", à Bienne (Suisse)

Première Fabrique Suisse de CHAINES SOUDÉES  
par procédé électrique breveté  
CHAINES en TOUS GENRES



pour l'Industrie et l'Agriculture.

CHAINES CALIBRÉES et ÉPROUVÉES de la plus haute résistance  
pour Grues et Monte-charge.

N.B. — La chaîne courante n'est vendue que par les marchands de fer.

## SIKA

est reconnu le plus sûr  
moyen d'arrêter  
l'humidité  
et les infiltrations  
même sous la plus  
grande pression d'eau.

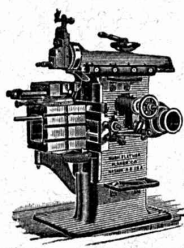
Avec de „Sika”  
bouché e densé!



ÉTANCHÉITÉ ABSOLUE  
Toutes garanties.

KASP. WINKLER & C<sup>ie</sup>  
ZURICH V

Téléph. Selnau 3963. Télégr. Sika



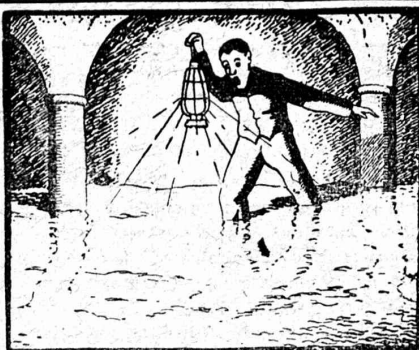
## J. Lambercier & C<sup>ie</sup>, Genève

Fabrique d'Huiles et Graisses industrielles  
Spécialité de

### Fournitures pour Usines

Organes de transmissions  
Arbres, Paliers, Courroies, Graisseurs, etc.  
Machines, Outils américains et autres.

Attestations, Renseignements et Devis franco et gratis sur demande



## Emulsion Bitumineuse

### ESMERALDA

seul produit garantissant un succès  
complet pour l'assèchement des  
CONSTRUCTIONS HUMIDES

### C<sup>o</sup> VALLANDA

C. Gartenmann & C<sup>o</sup>

BERNE Téléphone 44-24  
LAUSANNE Téléphone 40-16



La Compagnie VALLANDA se charge, avec garantie donnée par convention, de tous travaux d'isolation contre l'humidité, même par les plus fortes pressions d'eau.

# LANDIS & GYR S.A.

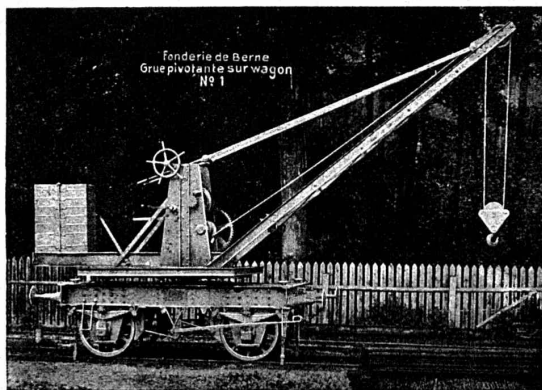
## Z O U G

COMPTEURS D'ÉLECTRICITÉ  
WATTMÈTRES SYSTÈME FERRARIS  
INTERRUPTEURS HORAIRES

### Société des USINES de LOUIS de ROLL

Succursale: FONDERIE DE BERNE, à Berne.

Lettres et Télégrammes: Fonderie de Berne, à Berne. Téléphone: 10.66



**Appareils de levage:** Ponts roulants, grues pivotantes, grues de chargement, etc., pour commande à bras et commande électrique, monte-charges, appareils de levage pour essieux, monte-charges pour charbon pour approvisionner les locomotives.

**Matériel de chemins de fer:** Ponts tournants et chariots transbordeurs pour wagons et locomotives, branchements et croisements pour voies normales et voies étroites, Barrières.

**Chemins de fer de montagne:** Funiculaires complets, avec freins spéciaux (systèmes brevetés), depuis 1898, 87 exécutions.

**Superstructures à crémaillère:** Systèmes: Strub, Abt, Rigenbach, Peter, etc.

**Barrages:** Installations métalliques et mécaniques pour barrages et canaux, grilles, machines pour nettoyer les grilles, treuils.

Renseignements sur des installations faites, références  
Projets et Devis sont à disposition.

### TRAVAUX D'ASPHALTAGE

Asphalte caoutchouté monolithe  
Planelles et pavés en Asphalte comprimé pour Couvertures.  
Terrasses, Trottoirs, Jeux de quilles, Tennis et Chaussées.

Couvertures en ciment volcanique.  
Plaques isolatrices en asphalte.

Emulsion Etanchéité garantie Isolants divers.

**ROSSO & SCHNEEBELI**

Successeurs de H. LAVANCHY

LAUSANNE: Petit-Chêne, 10 (Tél. 26) VEVEY: Torrent, 10 (Tél. 151)



**A. PARIS & L. BERTHOD, INGÉNIEURS**  
**L. BERTHOD, SUCCESSEUR**

Rue de Bourg, 17 LAUSANNE Rue de Bourg, 17

BÉTON ARMÉ F. Brazzola. Entreprises générales

## BAUMANN FRÈRES

Ateliers pour la construction de  
Ressorts en tous genres



**RÜTI**  
(ZURICH)

RESSORTS EN FIL D'ACIER DE 0,2-50 mm. D'ÉPAISSEUR  
en fil de laiton, nickel et bronze  
pour toutes machines et appareils

RESSORTS EN TOLE D'ACIER TREMPÉ BLEUI  
RONDELLES A RESSORT

Articles techniques pour l'industrie textile

Calculs pour la capacité de charge à disposition  
de nos clients

**BUREAU INTERNATIONAL DE**  
**BREVETS D'INVENTION**  
GENÈVE-SUISSE  
**E. IMER-SCHNEIDER**  
INGÉNIEUR-CONSEIL

**BREVETS D'INVENTION**

MARQUES DE FABRIQUE-DESSINS-MODÈLES.  
OFFICE GÉNÉRAL, FONDÉ EN 1888 LA CHAUX-DE-FONDS.

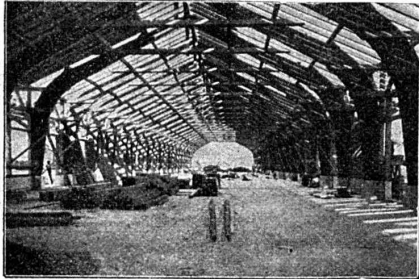
**MATHEY-DORET** Ing<sup>r</sup>. Conseil

# Constructions brevetées „Système Hetzer“

Bâtiments de grande envergure, tels que : Usines, Halls, Hangars, Coupoles, etc.  
 pour  
 Systèmes statiques irréprochables. Rapidité d'exécution. Solidité à toute épreuve.  
 Superficie couverte en Suisse jusqu'à ce jour : environ 150 000 m

Etudes, devis et exécutions par la

Société Suisse pour nouvelles constructions en bois „Système Hetzer S.A.“  
 Téléphone Hottingen 1915 à Zurich Stampfenbachstrasse 15



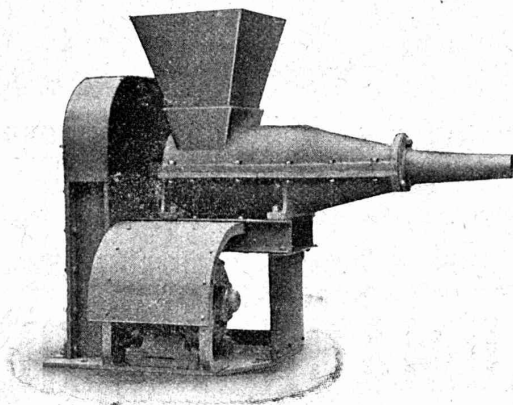
#### Références :

Remise pour les locomotives des C.F.F. à Berne : Toit des perrons des C.F.F. à Gossau, Viège, Letten-Zurich, Schubelbach, Frick etc., Nouveaux ateliers de la Fabrique de machines de Lanquart, à Olten. Ateliers de la Société des Forges de Richterswil ; Hangars industriels de la fabrique de cellulose Altisholz : fabrique de produits chimiques Sandoz, à Bâle. Bâtiments militaires, tels que : manèges, hangars, Entrepôts, etc.



CONCESSIONNAIRE pour la SUISSE ROMANDE : ED. BUGNION, entrepreneur, LAUSANNE

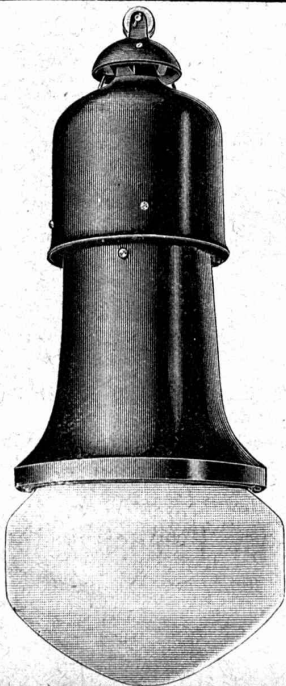
## Société Suisse pour la Construction de Locomotives et de Machines WINTERTHUR



### MACHINES A BRIQUETER

la tourbe, le charbon,  
 la poussière de coke, etc.

Livrables de suite.



## Camille Bauer, Bâle



Vente exclusive  
 pour la Suisse  
 des lampes

# “KANDEM”

pour poires demi-watt de n'importe quelle marque

DOUILLE MOBILE

GOLIATH OU EDISON  
 RÉGLAGE TRÈS SIMPLE

Bonne ventilation. Absolument cachée contre la pluie.  
 Emailé au feu. Rouillure exclue.

Prix avantageux. Prompte livraison. Grand stock.



# E. BECK



## PERLES PRÈS BIENNE

Télégrammes : PAPPBECK

Téléphone

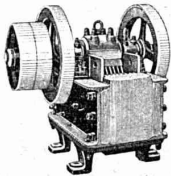
Fabrique pour

### Plaques d'asphalte pour isolations en tous genres

Tapis d'isolation :: Plaques asphaltées en liège

Papier pour couverture :: Carton bitumé cannelé :: Carbolineum  
et tous les produits d'asphalte et de goudron.

## U. AMMANN, Ateliers de Constructions LANGENTHAL (Suisse)



Spécialité de  
**CONCASSEURS et MOULINS**

pour la fabrication du sable,  
gravier, ballast pour routes,  
etc., etc.

Livrés également en location.

INSTALLATIONS COMPLÈTES

d'usines à sable, gravier,  
à chaux, gypse et ciment.

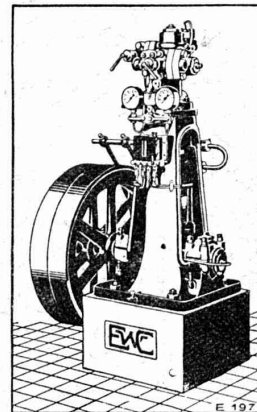


RÉFÉRENCES DE PREMIER ORDRE

# ESCHER WYSS & C<sup>IE</sup>. S.A.

Zurich  
Suisse

ATK



**Machines à glace et à froid**  
de toutes dimensions

pour Boucheries et Abattoirs

## Turbines hydrauliques Pompes centrifuges Chaudières à vapeur

Représentant pour la Suisse Romande : 20/18

M. Gustave DIETRICH, ingénieur, Eclépens (Vaud)

## Toitures en verre et Toits avec éclairage vertical

Systeme sans mastic  
Vitrage simple et double

USINES POUR TOITS EN VERRE **SIMON KULLI, OLTEN**

MAISON SUISSE, fondée en 1854.

Le plus ancien établissement pour cette spécialité.

Téléphone 56. Ingénieur dans la maison. Téléphone 56.

# BAUER S. A.

## ZURICH 6

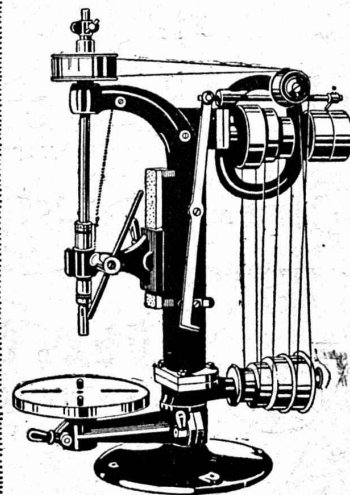
Fabrique spéciale de Coffres-forts  
Portes blindées

Compartiments de location pour banques.

Meubles de bureau en acier - Etagères pour livres  
et dossier - Installation de Bibliothèques et Archives.

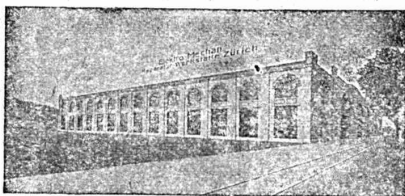
La plus ancienne et la plus importante fabrique suisse de la branche  
Fondée en 1862

## MACHINES À PERCER SENSITIVES



## ATELIERS DE CONSTRUCTION SCHWEITER-S.A.

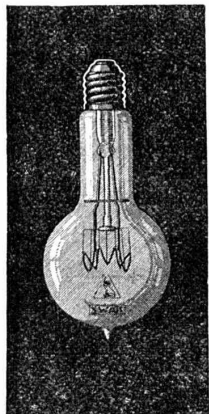
HORGEN-SUISSE



### Ateliers Electro-Mécaniques de Réparations et Constructions BURKHARD & HILTPOLD

Hardturmstrasse 121, ZÜRICH V, Ateliers « Orion ».  
Téléphone: Bureaux Selnau 657, Domicile Hottingen 1894. Adresse télégraph.: Electromechan, Zürich.

Réparation, Enroulement, Bobinages, Mise au point,  
Livraison, Achat, Vente, Echange et Location  
de Moteurs et Machines électriques, Transformateurs, etc.



### LAMPES à filament étiré

1 Watt et 1/2 Watt

Fabrication exclusivement suisse

LUMIÈRE S.A.  
ZOUÛ (Suisse)

USINE à GOLDAU

### INDICATEUR VAUDOIS

Livre d'Adresses  
de Lausanne et du  
Canton de Vaud.

Dans toutes librairies



### MATÉRIEL ROULANT et Machines d'Entreprises S. A.

# R·U·B·A·G

Seidengasse, 16  
ZURICH



### Henri Brändli, Horgen

Fabrique de carton bitumé, ciment ligneux.

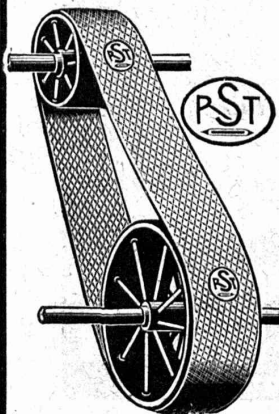
### Asphaltages en tous genres

pour Travaux publics, Bâtiments, Chemins de fer, Ponts, Chaussées, etc.

Parquet sur asphalte. Carrelage de bois mis en asphalte.

Meilleures références.  
Télégr. Henri Brändli.

Service soigné.  
Téléphone: 38



### Courroies

en coton et en poils de chameau,  
pour transmission ;

en chanvre,  
pour élévateurs et monte-charges ;

en coton et en chanvre,  
pour transporteurs.

Tuyaux en Chanvre  
pour tous usages.

ROBERT SUTER & Co  
THAYNGEN-SCHAFFHOUSE

### Niveaux Théodolites

Accessoires de Nivellement

### CHARLES EBNER

SCHAFFHOUSE

12, Quai du Rhin, 12