

Zeitschrift: Bulletin technique de la Suisse romande
Band: 44 (1918)
Heft: 12

Werbung

Nutzungsbedingungen

Die ETH-Bibliothek ist die Anbieterin der digitalisierten Zeitschriften auf E-Periodica. Sie besitzt keine Urheberrechte an den Zeitschriften und ist nicht verantwortlich für deren Inhalte. Die Rechte liegen in der Regel bei den Herausgebern beziehungsweise den externen Rechteinhabern. Das Veröffentlichen von Bildern in Print- und Online-Publikationen sowie auf Social Media-Kanälen oder Webseiten ist nur mit vorheriger Genehmigung der Rechteinhaber erlaubt. [Mehr erfahren](#)

Conditions d'utilisation

L'ETH Library est le fournisseur des revues numérisées. Elle ne détient aucun droit d'auteur sur les revues et n'est pas responsable de leur contenu. En règle générale, les droits sont détenus par les éditeurs ou les détenteurs de droits externes. La reproduction d'images dans des publications imprimées ou en ligne ainsi que sur des canaux de médias sociaux ou des sites web n'est autorisée qu'avec l'accord préalable des détenteurs des droits. [En savoir plus](#)

Terms of use

The ETH Library is the provider of the digitised journals. It does not own any copyrights to the journals and is not responsible for their content. The rights usually lie with the publishers or the external rights holders. Publishing images in print and online publications, as well as on social media channels or websites, is only permitted with the prior consent of the rights holders. [Find out more](#)

Download PDF: 12.01.2026

ETH-Bibliothek Zürich, E-Periodica, <https://www.e-periodica.ch>

PARQUETERIE D'AIGLE FONDÉE EN 1855

Milan 1906 **DIPLOME D'HONNEUR** avec **MÉDAILLE D'OR**
GRAND PRIX
 Exposition Internationale Lyon 1914
MÉDAILLE D'OR
 Exposition Nationale Berne 1914.



Représentée à **Lausanne** par M. J. MERLE, Maupas, 13.
 à **Montreux** par M. Alb. CHENEVAL, rue du Théâtre.
 à **Genève** par M. Claude MERLE, rue des Sources, 9.

Offres d'exploitation de Brevets d'invention **E. IMER-SCHNEIDER** INGÉNIEUR CONSEIL **GENÈVE**

Les propriétaires des brevets suisses suivants désirent entrer en relations avec des fabricants suisses, en vue de la fabrication des articles brevetés et seraient disposés à céder des licences d'exploitation ou à vendre leurs brevets :

- N° 64926, du 21 juin 1913, **Ernest Kilburn Scott**, pour : Four électrique servant à la fixation directe de l'azote de l'air.
- N° 58805, du 1^{er} août 1914, **The Electric and Ordnance Accessories Company Limited**, pour : Appareil servant à régler le courant fourni par une machine dynamo-électrique tournant à une vitesse variable.
- N° 68086, du 2 août 1913, **Vickers Limited**, pour : Procédé pour l'injection d'un combustible liquide dans les moteurs à combustion interne et installation pour sa mise en œuvre.
- N° 68087, du 2 août 1913, **Vickers Limited**, pour : Procédé pour l'injection d'un combustible liquide dans les moteurs à combustion interne et installation pour sa mise en œuvre.

Prière d'adresser les offres ou propositions à **M. E. Imer-Schneider** ingénieur-conseil, 8, Boul. James Fazy, à **Genève**, qui les transmettra à qui de droit.

Maison spéciale pour entreprises de fumisterie industrielle

Spécialités : Fours à haute et moyenne température pour toute industrie, métallurgie, céramique, verrerie, crémation, etc. Chauffage avec charbons de toute qual., bois, tourbe, déchets, etc.

Réparations, transformations.

Cheminées d'usines.

(P-106-U)

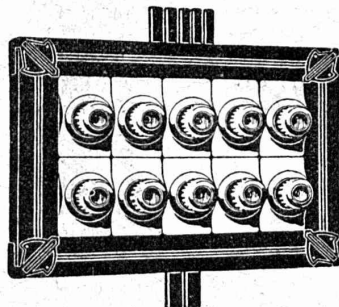
FORNOS S. A., BIENNE, Route Gare-Nidau, 35.

SIEMENS-SCHUCKERTWERKE

Succursale: **ZÜRICH Löwenst. 55**



Tableau de distribution Système Uzed



Distribution système Uzed
 composée seulement de 7 pièces.



Coupe-circuit universel
 système Uzed

sur les modèles installés à faible hauteur, tous les raccords et toutes les connexions sont toujours contrôlables par

devant.

30 %

moins chers
 que les
 tableaux sur
 marbre.

Portes blindées

munies des derniers perfectionnements
 anti-chalumeaux

à l'abri du feu et de l'effraction

fabriqués par la maison

A. & R. Wiedemar

Fondée en 1862 à **Berne** Fondée en 1862
 Médaille d'Or : Exposition Nationale Suisse Berne 1914

Compagnie de chemin de fer électrique de la Suisse romande cherche un

Chef électricien

parfaitement au courant du montage des lignes, ainsi que des installations électriques et téléphoniques.

Offres, accompagnées d'un *curriculum vitae* et de certificats, sont à adresser, en indiquant les prétentions sous numéro 970, à **Publicitas S. A., Lausanne.**

Câbles électriques Pneumatiques Caoutchouc Ebonite

Ingénieur, spécialiste ayant longue expérience technique et commerciale désire se mettre en rapport avec firmes intéressées pour la fabrication de ces articles. — Offres sous chiffres **Z. S. 2718**, à **Rudolf Mosse, Zurich.**

(Z-1834-c)

Importante usine électrique du canton de Berne avec réseaux étendus cherche

2 techniciens pour le contrôle de l'exploitation

ayant à s'occuper spécialement de la révision périodique des réseaux de distribution et des installations intérieures, du contrôle des abonnés à forfait et de la vérification des compteurs.

On exige des techniciens diplômés, consciencieux et versés dans la construction de réseaux de distribution, d'installations intérieures et de sous-stations.

Pour l'une des places vacantes, la connaissance parfaite du français est indispensable, si possible comme langue maternelle.

Offres avec *curriculum vitae*, indication des occupations antérieures, la date d'entrée la plus rapprochée et prétentions en joignant copies de certificats, sous chiffre **G 3967 Y**, à **Publicitas S. A., Berne.**

CONCOURS D'IDÉES

organisé

par la Ville de Bienne et les localités suburbaines

La ville de Bienne, d'accord avec les communes de Nidau, Madretsch, Mâche, Brugg et Port, organise un concours d'idées parmi les techniciens de nationalité suisse, y compris leurs collaborateurs, pour l'élaboration de projets :

- Pour un plan de transformation générale de la Ville de Bienne et des communes suburbaines;
- pour l'aménagement de la nouvelle place de la gare et le morcellement de l'emplacement de l'ancienne gare aux voyageurs;
- pour l'aménagement de la rive du lac.

On peut se procurer les conditions du concours et les bases techniques au bureau du cadastre de la ville de Bienne, moyennant un dépôt de 25 francs (qui seront remboursés lors de l'envoi d'un projet conforme au programme).

Terme pour l'envoi des projets : 1^{er} décembre 1918.

Le jury est composé de MM. :

Leuenberger, conseiller municipal, chef du département des travaux publics, à Bienne, président.
Arter, architecte, à Zurich.
Huser directeur des travaux publics, à Bienne.
Laverrière, architecte, à Lausanne.
Muller, directeur des travaux publics, à St-Gall.
Riggenbach, ingénieur, à Bâle.
Villars, géomètre de la ville, à Bienne.
Suppléants, MM. Autran, ingénieur, à Genève.
Völki, ingénieur, à Winterthour.

Le jury dispose d'une somme de 15,000 francs pour allouer des primes à cinq projets au maximum. En outre, 5000 francs sont destinés aux meilleurs travaux des projets spéciaux (emplacement de la gare et rive du lac).

Berne, le 31 mai 1918.

P-2498-U

Au nom des Conseils Municipaux de Bienne, Nidau, Madretsch, Mâche, Brugg et Port :

Le maire de Bienne, Le chancelier municipal de Bienne,
LEUENBERGER. ELLEN.

Société Electrique d'Aubonne

(Chemin de fer Allaman-Aubonne-Gimel)

Nous cherchons pour la place de **DIRECTEUR** de notre entreprise

P-23898-L

INGÉNIEUR - ÉLECTRICIEN

de nationalité suisse, ayant de l'expérience pratique dans l'exploitation des usines et chemins de fer électriques. Salaire : fr. 5000 à 6000 par an.

Adresser les offres jusqu'au 30 juin 1918 au plus tard, en indiquant la pratique, les études faites et la date d'entrée, à *M. Emile Grand*, président du Conseil d'Administration de la S. E. A. à Aubonne, qui donnera tous les renseignements sur les conditions de l'engagement.

Vente en deuxième enchères d'une Usine avec machines et outillage en pleine activité exploitée par la Société Industrielle Fabris.

Pour mettre fin à la copropriété existant entre eux, MM. Gustave Mosse, William-Eugène Gauthier et Paul-Eugène Froidevaux mettent en vente par voie d'enchères publiques le **25 juin 1918, à 2 heures de l'après-midi**, en l'Etude du notaire Auguste Roulet, rue du Concert, 6, à Neuchâtel, l'immeuble à l'usage d'usine mécanique qu'ils possèdent à Saint-Blaise et qui est désigné de la façon suivante au Registre foncier :

Article 2062. Les Lavannes, bâtiment et place de 303 m².

SUBDIVISIONS :

Pl. fol. 50. N° 97. Les Lavannes, bureaux et ateliers 208 m.

Pl. fol. 50. N° 98. » place de 95 m.

Mention : accessoires, machines, renvois, transmissions et meubles divers suivant inventaire estimatif du 2 juillet 1917.

Situation très favorable à proximité d'une gare.

Pour prendre connaissance des conditions de la vente, s'adresser en l'Etude du notaire AUGUSTE ROULET, à Neuchâtel.

P-1714-X

Siegrist & Stokar, Schaffhouse (Suisse)

Fabrique spéciale

d'Articles de Dessin et de Mesurage

Tables à dessin



CAMILLE BAUER, BALE

Lampes portatives "Réforme"

en matière isolante

12

avec ou sans verre.

Conformes aux prescriptions suisses et allemandes.

Dépôts à Bâle et à St-Ludwig

Prix-courant gratis sur demande

Isolateurs pour haute et basse tension
de la fabrique de porcelaine Merckelsgrün a. Karlsbad.



On demande neuve ou d'occasion

Machine à tarauder les vis
avec possibilité de taille jusqu'à
1 1/2" angl.

S'adresser sous chiffres 295 à L'Indicateur Vandois, à Lausanne.

P. CHIARA & FILS

Pl. St-Laurent, 23, LAUSANNE

Verres de toutes sortes en gros et détail.

ENTREPRISES GÉNÉRALES
de VITRERIE en tous genres
Atelier spécial de Vitraux d'Art
ENCADREMENTS

Manufacture de Papiers

STOUKY, BAUMGARTNER & C'
LAUSANNE et RENENS

Spécialité de Papiers

utilisés dans l'Industrie du Bâtiment

Métaux antifrictions

Soudures d'étain

Métaux purs

Articles techniques

Vestit Metal S.A.

Zurich.



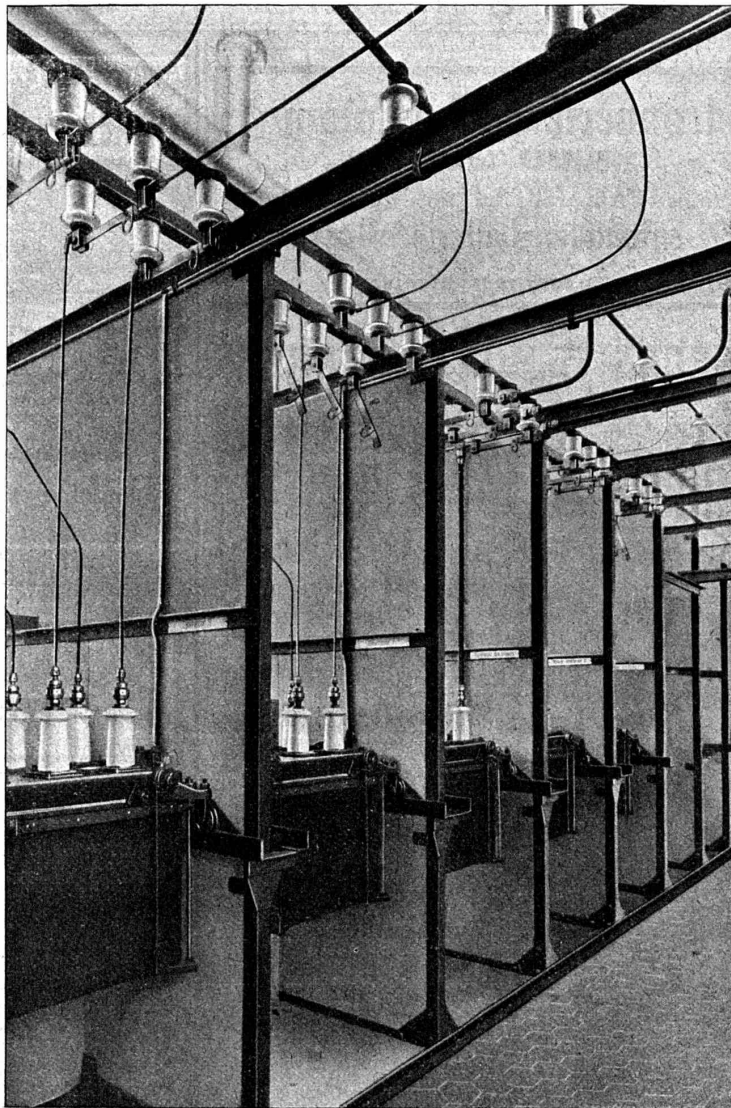
Tôles perforées



H. HEER & C^o
OLTEN 7384

Charles Maier, Schaffhouse (Suisse)

Fabrique d'Appareils Electriques



TABLEAUX DE DISTRIBUTION COMPLETS

Disjoncteurs à bain d'huile :: Interrupteurs pour lignes aériennes :: Sectionneurs
Parafoudres :: Coffrets de manœuvre pour moteurs.

ACIER OUTILS

pour OUTILS en TOUTES DIMENSIONS

Fil acier pour ressorts

Acier laminé en bandes, en planches
pour tous usages.

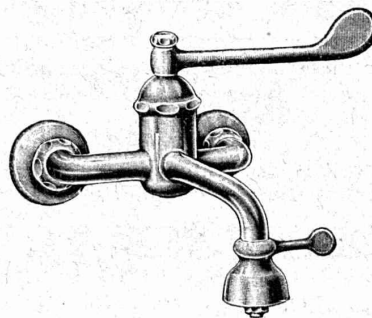
ACIER RAPIDE

SCHWOB & C^{ie}, GENÈVE

Téléphone 29.29

CROIX-D'OR, 17

Fonderie et Robinetterie de Lyss



Robinetterie
pour
Eau, Gaz
et Vapeur
pour Cabinets
de Toilette,
Salles
d'opération,
W.-C.

Batterie pour lavabos de salle d'opération



Fédération des Fabricants Suisses

de Cartons bitumés (inscr. R. du C.)

Téléphone : 36.36



ZURICH, Peterhof Télégr. : Dachpappverband Zurich

BUREAU DE VENTE

ET DE CONSULTATION

Livraison de cartons bitumés, ciment ligneux, matières collantes et cartons-feutre.

Chaudronnerie d'Aluminium S. A.

• SCHLIEREN (Zurich) •

Constructions d'Appareils en tous genres pour :
Industrie chimique. Laiterie. Brasserie

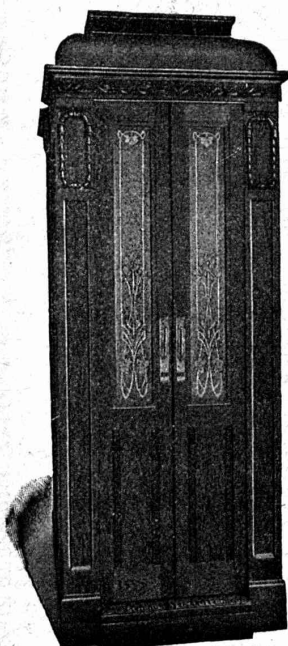
Appareils vacuum en aluminium

ASCENSEURS ET MONTE-CHARGES

Electriques, Hydrauliques, à Transmission

Schindler & C^{ie}, Lucerne

Bureau et Atelier à LAUSANNE



Marc PELET

Ingénieur-Constructeur

Rue Saint-Roch, 3 et 5

Commande par bouton
par corde, par volant.

Marche silencieuse

Parachute infallible

4000 installations en fonctions

Renseignements, Dessins,

Devis et Prix-courants

gratis sur demande.



PALANS à roues cylindriques

avec noix à chaîne déclanchable
servant à la montée et descente
du crochet de charge vide
à rapidité voulue.

Economie de temps considérable.
Fabrication de premier ordre.

ROBERT AEBI & C^{ie}

Ateliers de Construction REGENS DORF

Bureau : ZURICH I, Werdmühleplatz, 2

Appareillage, Serrurerie, Installations sanitaires SOUDURE AUTOGENE

DANIEL PERRET

6, Avenue de Béthusy LAUSANNE Téléphone 1086

Installateur des eaux de Cossonay, Ballaigues, Vallorbe, Vaulion, Echallens
Bremblens, Leysin, Belmont.

Spécialité de canalisations à haute pression, chauffages de serres. Etudes
et devis sur demande. Magasin d'exposition et de vente. Articles pour
gaz. Potagers économiques «Le Rêve», etc., Réchauds, manchons, etc.

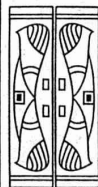
S. A. des Usines de Mosaïque en Marbre

BALDEGG

Bureau de vente avec magasin d'échantillons à Berne :

Comptoir des Matériaux de Construction S. A. Berne

Téléphones 32 71 et 17 23



Articles sanitaires en marbre-mosaïque armé :

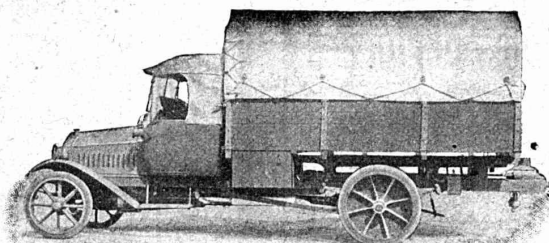
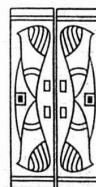
Eviers, Egoûttoirs

Fontaines murales, Lavoirs, Baignoires

Lavabos individuels et collectifs.

Exécution d'après dessin

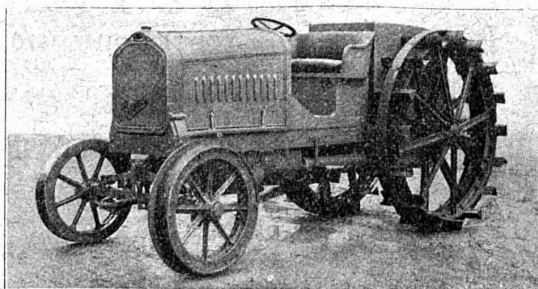
dans toutes les formes et dimensions



Camions de 2 à 5 tonnes,
Camions pont basculant,
Omnibus 10-40 passagers,
Arroseuses automobiles,
Tracteurs militaires,
Tracteurs pour l'agriculture,
Camions pour le transport de
bois en grumes, etc.

FABRIQUE d'AUTOMOBILES BERNA S. A.

OLTEN (Suisse)



Tracteur „Berna“ 40 HP.

III^{me} COMPTOIR VAUDOIS D'ÉCHANTILLONS

Casino de Montbenon
L A U S A N N E

15 Mai au 15 Août 1918

ENTRÉE LIBRE

ASSUREZ-VOUS CONTRE LES ACCIDENTS

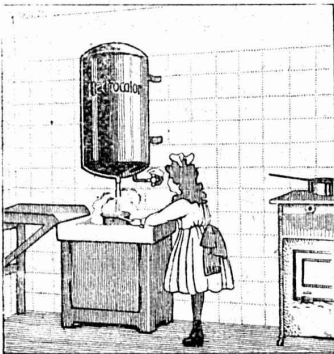
professionnels
et non professionnels

à la

MUTUELLE VAUDOISE

Tous les bénéfices réalisés
reviennent en totalité aux sociétaires.

Contrat annuel.



Pour remplacer
GAZ et CHARBON
utilisez nos

Réservoirs à eau
chaude
électriques automatiques
«Electrocalor»

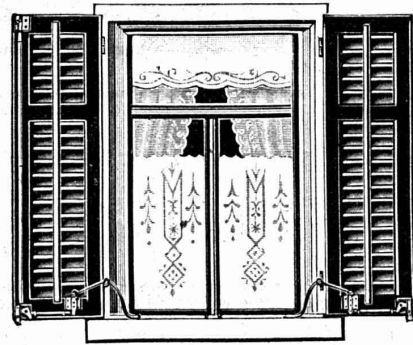
Syst. à accumulation breveté,
s'accouple sur toute conduite
électrique
pour villas, hôtels, industries,
écoles, etc.

Prospectus et devis adressés
gratuits par la

Sté Anon. Kummel & Matter
AARAU
Fabrique de machines
et appareils électriques

Tourne-volets "Universel"

BREVET + N° 55511 D. R. P. N. 244.340



Exposition Nationale Suisse 1914 : MÉDAILLE D'OR
Exposition Internationale pour le bâtiment 1913, à Leipzig
MÉDAILLE D'ARGENT

Pour manœuvrer les volets
à fenêtres fermées.

Za 2019 g

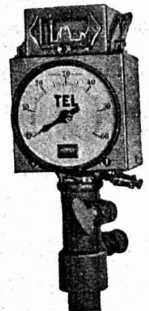
H. HESS, Pilgersteg-Ruti (Zurich)

L'INDICATEUR DE VITESSE

Pour tramways et chemins de fer électriques
secondaires.



TEL



Sté Ame HASLER
BERNE

Constructions Métalliques

C. Wolf & C^{ie}, Nidau (Berne)

C^{ie} DE L'INDUSTRIE ÉLECTRIQUE ET MÉCANIQUE - GENÈVE

MACHINES ÉLECTRIQUES EN TOUS GENRES

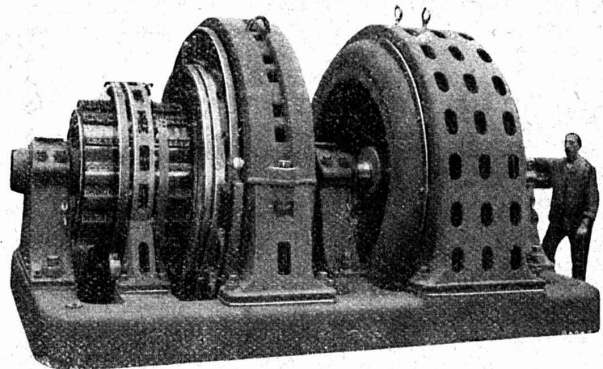
ET DE TOUTES PUISSANCES

COURANTS ALTERNATIFS ET CONTINU

ÉLECTROCHIMIE — TRACTION — RÉGULATEURS

TRANSPORTS DE FORCE ET DISTRIBUTION D'ÉNERGIE

SPÉCIALITÉS DE SURVOLTEURS-DÉVOLTEURS



Cérésite

Brevetée
s. g. d. g.

Hydrofuge incomparable rendant le
mortier rigoureusement imperméable

Représentants généraux pour la Suisse :

Gétaz, Romang, Ecoffey S. A.

LAUSANNE. tél. 3880. VEVEY, tél. 77.

Adresse Télégraphique : Matériaux.

PRESSPAN

WEIDMANN



PRO
PRA

Feuilles en toutes
épaisseurs, depuis
1/10 m Rouleaux et
rubans continus de 1/10 à 1 m Presspan
huilés et vernis. Presspan micacés. Pièces
découpées, pièces isolantes diverses. De-
mandez offres et échantillons. **FABRIQUE
DE CARTONS PRESSPAN ET DE MATIÈRES
ISOLANTES POUR L'ELECTRICITE CI-DEVANT
H. WEIDMANN S.A.**

RAPPERSWIL



SUISSE

NOS

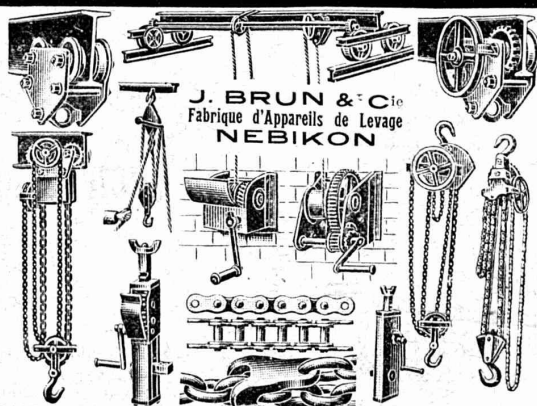
Ciments

résistant à l'action des
acides

lient des matériaux de différents genres. Ils s'emploient pour
les carrelages, revêtements et lambrissages. Ils résistent non
seulement à l'action des **acides**, mais aussi à celle de l'eau.

Demandez renseignements détaillés et prix de vente
à la

FABRIQUE de COLLE à FROID O. MESSMER, BALE



ATELIERS DE CONSTRUCTIONS S. A.

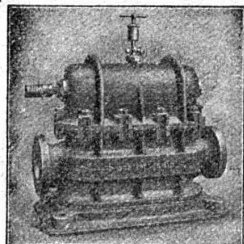
ci-devant A. Schmid
Fondés en 1871

• ZURICH •

Adr. Télégr. : Sihlfabrik
Téléphone 3544, Selnau

COMPTEURS D'EAU

pour le contrôle de la consommation du combustible nécessaire
pour tous les propriétaires
de chaudières.



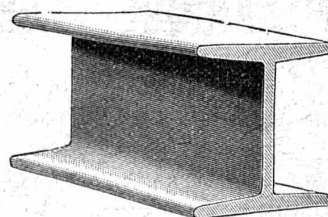
Compteur d'eau à double piston.

Plus de 10,000 appareils en service

Pompes
Moteurs à eau
Turbines
Compresseurs
Presses hydrauliques
Presses à excentrique
Engrenages à vis sans fin
Appareils pour la production
de gaz d'air, système Schmid
Appareils orthopédiques,
système Prof. Dr. Schulthess

MAX SCHMIDT & Co

LAUSANNE



Fers
I B

profils
spéciaux

de Differdingen

Larges plats, U, zorès, cornières.

Ateliers de Construction

OERLIKON

Bureau de LAUSANNE

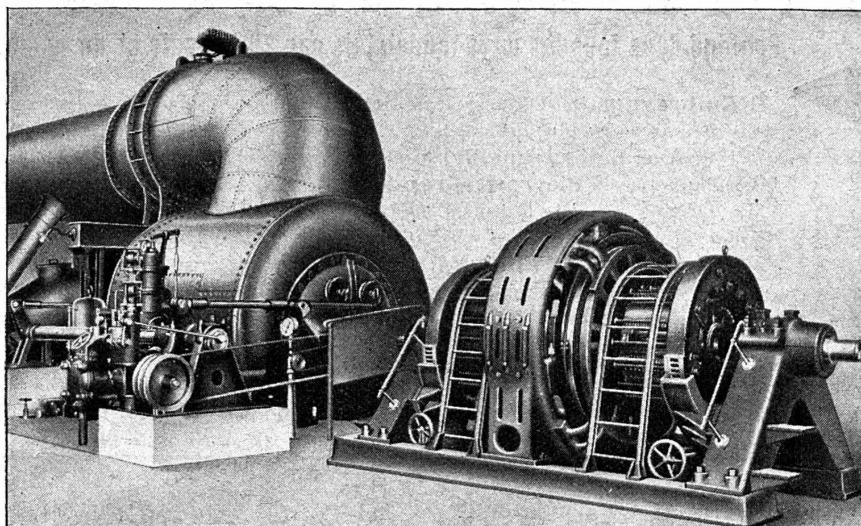
GARE DU FLON

Groupe hydro-électrique

avec génératrice à courant continu
à double collecteur.

1800 KW. 200—250 volts
360 tours par minute.

installé aux Usines d'Aluminium
de Vigeland, près Vennesla (Norvège)



ATELIERS de CONSTRUCTIONS MÉCANIQUES de VEVEY (Suisse)

**TURBINES et
RÉGULATEURS**

Monte-charges de tous systèmes

Compresseurs.

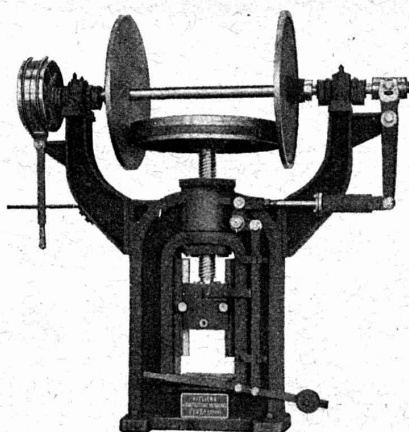
Presses hydrauliques.

ENGINS DE LEVAGE

Grues, ponts
et plaques tournantes.

Chariots transbordeurs.

**BRANCHEMENTS et
CROISEMENTS**



Presse à friction.

**Fonderie de FER
et de BRONZE**

PONTS et

Charpentes métalliques.

RÉSERVOIRS

et CHAUDIÈRES

**GAZOMÈTRES
TUYAUX**

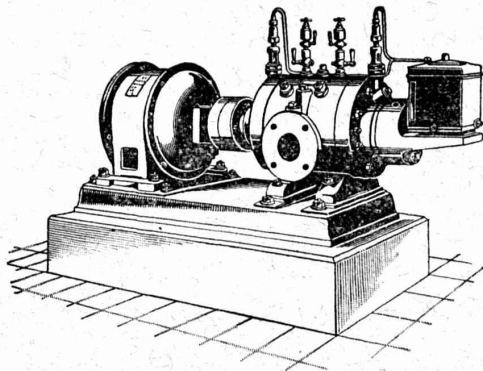
BARRAGES et ÉCLUSES

DEVIS de toutes MACHINES
sur demande.

Société Suisse pour la Construction de Locomotives et de Machines, Winterthur

Compresseurs rotatifs et Pompes à vide «Winterthur»

pour pressions jusqu'à 8 atmosphères et vide jusqu'à 99 %



Couplage direct avec électromoteurs ou commande par cour-
roie.

Allure douce, pas de trépidations.

Pas de soupapes ou autres organes de distribution.

Usure des plus minime par suite de notre dispositif breveté
d'anneaux équilibres.

Grande sûreté de marche et entretien minime.

Encombrement, poids et fondations des plus réduits,
l'appareil pouvant ainsi être installé partout et être rendu faci-
lement transportable.

Prix d'achat et frais de montage modérés.

Prospectus et Devis sur demande.

EMBRAYAGE BENN

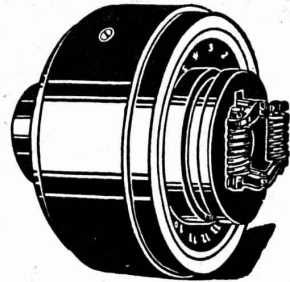
Protégé dans tous les pays industriels par 29 brevets et de nombreuses marques déposées.

L'Embrayage à friction, système **Benn**, a fait ses preuves dans les conditions de marche les plus difficiles.

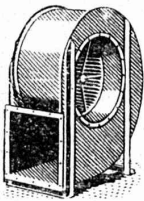
C'est par un **Embrayage Benn** qu'est commandé le propulseur du nouveau brise-glaces-russe «**Pierre-le-Grand**».

La garantie imposée était que l'embrayage devait glisser quand le couple de torsion correspondrait à 3,100 chevaux-vapeur, ceci dans le but d'éviter que des ruptures se produisent si l'hélice venait à rencontrer de gros blocs de glace.

De tous les nombreux systèmes proposés, c'est l'**Embrayage Benn** qui fut choisi parce que, seul, il est capable de remplir cette condition.



SOCIÉTÉ DES USINES DE LOUIS DE ROLL
Succursale : USINES DE CLUS (Canton de Soleure).



Ventilateurs **SULZER**

pour tous emplois, de construction normale ou spéciale

Pressions de **2 à 2000** mm de colonne d'eau

Demandez la brochure No. B. T. 3510

SULZER FRÈRES, Société Anonyme, Winterthur

G. RUTTIMANN :: LAUSANNE

ENTREPRISES ÉLECTRIQUES



TÉLÉPHONE 3322

Maison spéciale pour la construction de

Réseaux électriques aériens

Ascenseurs Stigler

: les plus répandus du monde :

E. GAILLARD

Ingénieur

Avenue des Alpes

LAUSANNE

Réparations

Transformations

Entretien

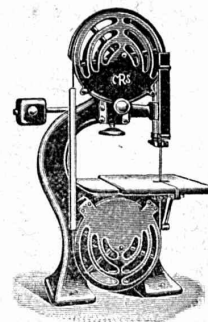
Toutes fournitures

TÉLÉPHONE 1-30

ATELIERS DE CONSTRUCTION

RAUSCHENBACH S. A.

SCHAFFHOUSE



MACHINES MODERNES POUR L'INDUSTRIE DU BOIS