

Zeitschrift: Bulletin technique de la Suisse romande
Band: 44 (1918)
Heft: 12

Werbung

Nutzungsbedingungen

Die ETH-Bibliothek ist die Anbieterin der digitalisierten Zeitschriften auf E-Periodica. Sie besitzt keine Urheberrechte an den Zeitschriften und ist nicht verantwortlich für deren Inhalte. Die Rechte liegen in der Regel bei den Herausgebern beziehungsweise den externen Rechteinhabern. Das Veröffentlichen von Bildern in Print- und Online-Publikationen sowie auf Social Media-Kanälen oder Webseiten ist nur mit vorheriger Genehmigung der Rechteinhaber erlaubt. [Mehr erfahren](#)

Conditions d'utilisation

L'ETH Library est le fournisseur des revues numérisées. Elle ne détient aucun droit d'auteur sur les revues et n'est pas responsable de leur contenu. En règle générale, les droits sont détenus par les éditeurs ou les détenteurs de droits externes. La reproduction d'images dans des publications imprimées ou en ligne ainsi que sur des canaux de médias sociaux ou des sites web n'est autorisée qu'avec l'accord préalable des détenteurs des droits. [En savoir plus](#)

Terms of use

The ETH Library is the provider of the digitised journals. It does not own any copyrights to the journals and is not responsible for their content. The rights usually lie with the publishers or the external rights holders. Publishing images in print and online publications, as well as on social media channels or websites, is only permitted with the prior consent of the rights holders. [Find out more](#)

Download PDF: 12.01.2026

ETH-Bibliothek Zürich, E-Periodica, <https://www.e-periodica.ch>

BULLETIN TECHNIQUE DE LA SUISSE ROMANDE

Organe en langue française de la
SOCIÉTÉ SUISSE DES INGÉNIEURS ET DES ARCHITECTES

ABONNEMENTS :

Suisse : 1 an, 10 francs
Etranger : 12 francs

Pour sociétaires :

Suisse : 1 an, 8 francs
Etranger : 10 francs

Prix du numéro :
75 centimes.

Pour les abonnements
s'adresser à la librairie
F. Rouge & C^o, à Lausanne.

ainsi que de
l'Association des Anciens Elèves
de l'Ecole d'Ingénieurs de l'Université de Lausanne
et des
Groupes Romands de la G. e. P.

COMITÉ DE RÉDACTION

Président : D^r P. PICCARD, ingénieur, à Genève.
Secrétaire : HENRY BAUDIN, architecte, à Genève.

MEMBRES.

Fribourg : MM. F. BROILLET, architecte ; J. LEHMANN, ingénieur cantonal ; R. DE SCHALLER, architecte. — *Vaud* : MM. EPITAUX, architecte ; W. GRENIER, ingénieur, professeur honoraire de l'Université de Lausanne ; E. JOST, architecte ; CH. THÉVENAZ, architecte. — *Genève* : MM. E. IMER-SCHNEIDER, ingénieur-conseil ; PAUL PICCARD, ingénieur-constructeur. — *Ch. WEIBEL*, architecte. — *Neuchâtel* : MM. ED. ELSKES, ingénieur ; F. PRINCE, architecte. — *Valais* : M. F. DE STOCKALPER, ingénieur.

RÉDACTEUR : D^r H. DEMIERRE, ingénieur, Valentin, 2, Lausanne.

CONSEIL D'ADMINISTRATION DU BULLETIN TECHNIQUE :

E. IMER-SCHNEIDER, ingénieur-conseil, *président* ; J. CHAPPUIS, ingénieur. — A. DOMMER, ingénieur. — H. MEYER, architecte. — F. ROUGE, libraire.

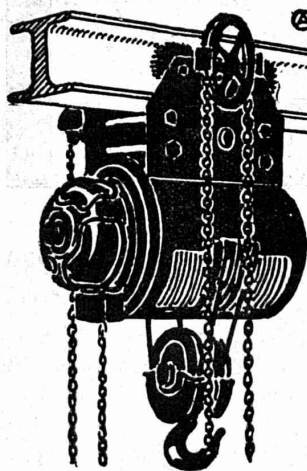
ADMINISTRATION : LIBRAIRIE F. ROUGE & C^o, 6, RUE HALDIMAND, LAUSANNE

ANNONCES :

30 centimes la ligne
Rabais pour annonces répétées

Tarif spécial pour
fractions de pages

S'adresser exclusivement
à l'*Indicateur Vaudois*
(Société Suisse d'Édition)
Jumelles, 4, Lausanne.



DEMAG
Palans électriques.
L'engin de levage le moins cher.

DEUTSCHE MASCHINENFABRIK A.G.
DUISBURG

FABRIQUE LAUSANNOISE d'APPAREILS de CHAUFFAGE

G. Weber, constructeur, Lausanne

Maison fondée en 1889

CHAUFFAGES CENTRAUX - VENTILATION

Chauffages par pulsion d'air chaud.

Spécialité soignée d'installation de

Cuisines complètes pour Hôtels, Pensions, etc.

Broches

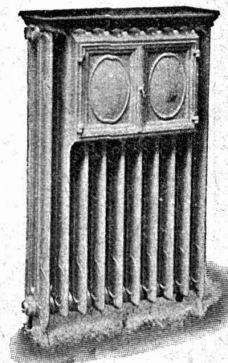
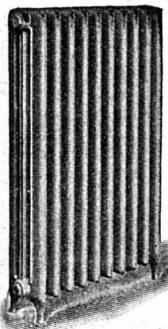
MARMITES A VAPEUR

Grillades

BUANDERIES COMPLÈTES, SIMPLES ET A VAPEUR

Références de tout premier ordre.

Exposition Nationale Suisse, Berne 1914, Groupe 20, MÉDAILLE D'OR



A-MOREL

ATELIER D'HÉLIOGRAPHIE

SPECIALITÉ
PROCÉDÉ

A SEC



**TRÉFILERIES RÉUNIES
S.A. BIENNE**

FERS & ACIERS
ÉTIRES DE PRÉCISION, POLIS, RONDS, CARRÉS, HEXAGONES & AUTRES PROFILS
QUALITÉS SPÉCIALES POUR VIS & DÉCOLLETAGES
ARBRES DE TRANSMISSIONS
EN ACIER SPÉCIAL, COMPRIMÉS, OU TOURNÉS
FERS & ACIERS LAMINÉS À FROID
JUSQU'À 300 mm DE LARGEUR
FEUILLARDS POUR EMBALLAGES

GRAND PRIX EXPOSITION NATIONALE SUISSE BERNE 1914

**S. A. des Ateliers de Constructions Mécaniques
de la Suisse Centrale**

Ci-devant H. Bossart, Reiden

Etaux limeurs

course 450 mm.

Etaux limeurs

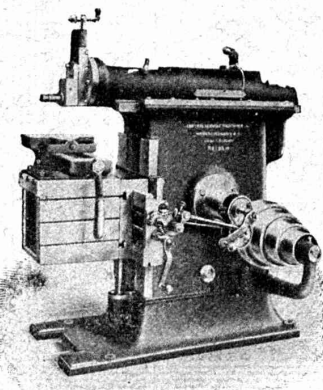
course 300 mm.

Tours parallèles

à banc rompu.

hauteur de pointes 150 et 230 mm.

Scies à froid



Société Anonyme "Union", à Bienne (Suisse)

Première Fabrique Suisse de CHAINES SOUDÉES
par procédé électrique breveté

CHAINES en TOUS GENRES



pour l'Industrie et l'Agriculture.

CHAINES CALIBRÉES et ÉPROUVÉES de la plus haute résistance
pour Grues et Monte-charges.

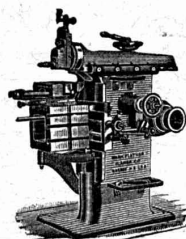
N. B. — La chaîne courante n'est vendue que par les marchands de fer.

CONSERVADO

pour DENSER et conserver les bâtiments
FAÇADES, PIERRES naturelles et artificielles
des ponts en béton armé :: Terrasses
:: moyennant un enduit (incolore) ::
VERNIS CONTRE LES INTEMPÉRIES

Kasp. WINKLER & Co, Zurich 5

Fabrication de tous les Articles chimiques pour la Construction.
TÉLÉPHONE: SELNAU 3963. — TÉLÉGRAMMES: SIK A



J. Lambercier & Co, Genève

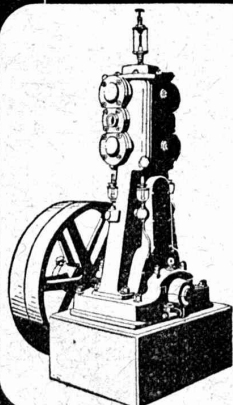
Fabrique d'Huiles et Graisses industrielles
Spécialité de

Fournitures pour Usines

Organes de transmissions

Arbres, Paliers, Courroies, Graisseurs, etc.

Machines, Outils américains et autres.



Ateliers de Construction Burckhardt, Bâle

Compresseurs

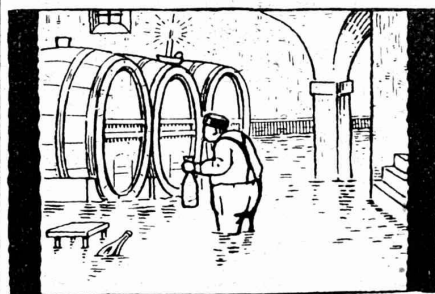
Pompes à vide sèches

Pompes à vide humides

Essoreuses

Machines spéciales pour la teinture et pour l'apprêt.

■ Attestations, Renseignements et Devis franco et gratis sur demande ■



AVANT

Emulsion Bitumineuse

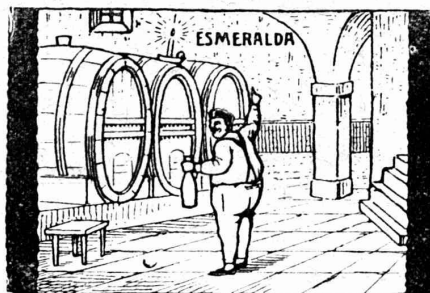
ESMERALDA

seul produit garantissant un succès complet pour l'assèchement des CONSTRUCTIONS HUMIDES

C^o VALLANDA

C. Gartenmann & C^o

BERNE Téléphone 44-24
LAUSANNE Téléphone 40-16



APRÈS

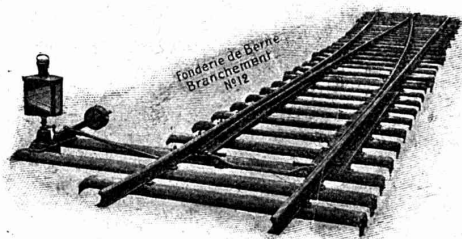
La Compagnie VALLANDA se charge, avec garantie donnée par convention, de tous travaux d'isolation contre l'humidité, même par les plus fortes pressions d'eau.

Société des USINES de LOUIS de ROLL

Succursale : FONDERIE DE BERNE, à Berne.

Lettres et Télégrammes : Fonderie de Berne, à Berne.

Téléphone : 10.86



Appareils de levage : Ponts roulants, grues pivotantes, grues de chargement, etc., pour commande à bras et commande électrique, monte-charges, appareils de levage pour essieux, monte-charge pour charbon pour approvisionner les locomotives.

Matériel de chemins de fer : Ponts tournants et chariots transbordeurs pour wagons et locomotives, branchements et croisements pour voies normales et voies étroites, Barrières.

Chemins de fer de montagne : Funiculaires complets, avec freins spéciaux (systèmes brevetés), depuis 1898, 87 exécutions.

Superstructures à crémaillère : Systèmes : Strub, Abt, Rigenbach, Peter, etc.

Barrages : Installations métalliques et mécaniques pour barrages et canaux, grilles, machines pour nettoyer les grilles, treuils.

Renseignements sur des installations faites, références
Projets et Devis sont à disposition.

TRAVAUX D'ASPHALTAGE

Asphalte caoutchouté monolithe

Planelles et pavés en Asphalte comprimé pour Couvertures, Terrasses, Trottoirs, Jeux de quilles, Tennis et Chaussées.

Couvertures en ciment volcanique.

Plaques isolatrices en asphalte.

Emulsion Etanchéité garantie Isolants divers.

ROSSO & SCHNEEBELI

Successeurs de H. LAVANCHY

LAUSANNE: Petit-Chêne, 10 (Tél. 26) VEVEY: Torrent, 10 (Tél. 151)

**BUREAU INTERNATIONAL DE
BREVETS D'INVENTION**
GENÈVE: SUISSE
E. IMER-SCHNEIDER
INGÉNIEUR-CONSEIL

BREVETS D'INVENTION
MARQUES DE FABRIQUE-DESSINS-MODÈLES.
OFFICE GÉNÉRAL FONDÉ EN 1888 LA CHAUX-DE-FONDS.
MATHEY-DORET Ing^r. Conseil

GRANITS DU TESSIN

Société Anonyme H. Schulthess

Siège à PERSONICO, capital fr. 300,000

Direction à Lavorgo (Tessin)

Téléph. 9

ESCALIERS, BALCONS

SOUBASSEMENTS, TRAVAUX de FAÇADE

SPÉCIALITÉ :

Granit fin blanc de Verzasca pour travaux soignés,
gneiss blanc pour revêtements d'escaliers en fer
ou en béton armé.

RÉFÉRENCES DE PREMIER ORDRE

Représentants :

à Genève M. A. Guelpa, Rue du Stand, 53

à La Chaux-de-Fonds, M. R. Chapallaz, architecte

BAUMANN FRÈRES

Ateliers pour la construction de
Ressorts en tous genres



RESSORTS EN FIL D'ACIER DE 0,2-50 mm. D'ÉPAISSEUR
en fil de laiton, nickel et bronze
pour toutes machines et appareils

RESSORTS EN TOLE D'ACIER TREMPÉ BLEUI
RONDELLES A RESSORT

Articles techniques pour l'industrie textile

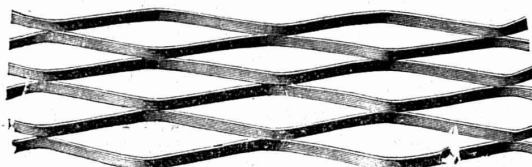
Calculs pour la capacité de charge à disposition
de nos clients



Boiler, réservoirs
récipients d'expansion,
conduites, ainsi que travaux de
ferblanterie en tous genres
& à des prix avantageux
Hch. Bertrams
Bâle

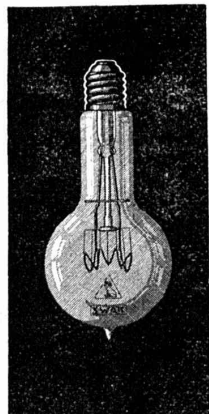
LAUSANNE

MÉTAL DÉPLOYÉ



LAUSANNE

FRANCILLON & C^{ie}



LAMPES
à filament étiré

1 Watt et 1/2 Watt

Fabrication exclusivement suisse

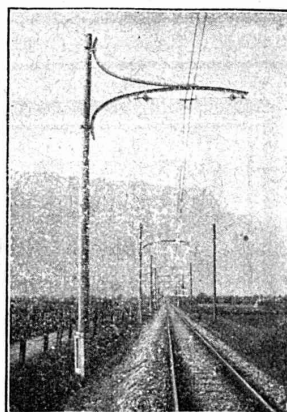
LUMIÈRE S.A.
ZOUG (Suisse)

USINE à GOLDAU

INDICATEUR VAUDOIS

Livre d'Adresses
de Lausanne et du
Canton de Vaud.

Dans toutes librairies



Fabrique de Meubles en fer Biglen
BIGLER, SPICHIGER & C^{ie}

Fabrication spéciale pour
**Matériel de lignes de contact et Matériel
d'équipement de chemins de fer électriques**

DIRECTION : Ing. MORGENTHALER

BUREAU TECHNIQUE à BERNE

Adresse pour la correspondance : BIGLER, SPICHIGER & C^{ie}, à BERNE
Téléphone N° 26 20 * Adresse télégraphique : ELECTROBIGLEN BERNE

ATELIERS MÉCANIQUES --
SERRURERIE MÉCANIQUE
-- FORGE MÉCANIQUE --
ÉTAMPAGE -- PRESSAGE

MENUISERIE MÉCANIQUE
PEINTURE -- SOUDURE AU-
TOGÈNE -- FABRICATION
D'ARTICLES EN SÉRIES



Henri Brändli, Horgen

Fabrique de carton bitumé, ciment ligneux

Spécialité :

Plaques isolatrices asphaltées

en toutes épaisseurs et de tous genres pour

Couvertures imperméables de ponts, tunnels, passages, chapes de voûte, soubassements, etc.

ISOLATIONS (Fourniture et pose) ISOLATIONS
Feutre et tapis isolant. Asphalte isolant.

Meilleures références.
Télégr. Henri Brändli.

Service soigné
Téléphone: 38

IMPRIMERIE LA CONCORDE

LAUSANNE

Direction :

Th. Pache-Tanner
J. Pache-Périllard

JUMELLES, 4
Téléphone 35 95

Impressions commerciales et artistiques
Tirages en couleurs, illustrations, Labeurs
Journaux, volumes, brochures, catalogues
Circulaires :: Enveloppes :: Programmes
Cartes de visite et d'adresse, Obligations
Faire-part, Registres :: Algèbre, Musique

Chassis - presse
Tables à Dessin

à hauteur et à inclinaison variables.

Accessoires

CHARLES EBNER

SCHAFFHOUSE

12, Quai du Rhin, 12

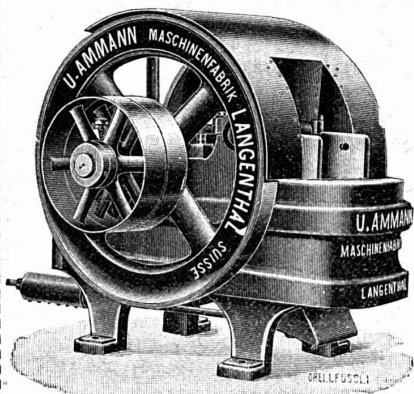
— 5 —

E. BECK
PERLES PRÈS BIENNE
 Télégrammes : PAPPBECK Téléphone

Fabrique pour
Plaques d'asphalte pour isolations en tous genres

Tapis d'isolation :: Plaques asphaltées en liège
 Papier pour couverture :: Carton bitumé cannelé :: Carbolineum
 et tous les produits d'asphalte et de goudron.

U. AMMANN, Ateliers de Constructions
LANGENTHAL (Suisse)



Concasseur fixe.

Spécialité de
**Concasseurs
 et Moulins**
 les meilleurs
 sur le marché actuel

LOCATION

Installations
 complètes
 d'Usines à sable,
 gravier, à chaux,
 gypse et ciment.

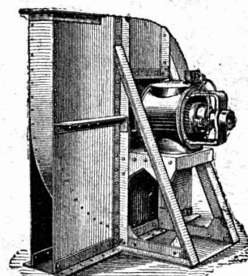
MOTEURS

G. Meidinger & C^{ie} - Bâle
 Fabrique spéciale de Ventilateurs et Moteurs électriques

Ventilateurs centrifuges

pour tous les besoins de l'industrie.

Ventilation
 Séchage
 Dépoussiérage



Transport
 de copeaux
 Installations
 frigorifiques

Ventilateurs à haute pression

pour cubilots, feux de forge, fonderies.

Dynamos et Moteurs électriques

jusqu'à 300 HP.

Représentant : **L. E. GOLAY, ing.**
 Rue Petitot, 15 — GENÈVE — Téléphone 70 15

Aciers étirés de précision

Fil de fer et fil d'acier
 Fers pour vis
 Arbres de transmission, Aciers laminés à froid
 Aciers pour tous usages
 Métaux, fers et aciers en gros

E. BERNHEIM
BERNE

46, RUE DU SPECTACLE

Téléphone 57-10

Télégr. : Bernmetal.

BAUER S. A.
ZURICH 6

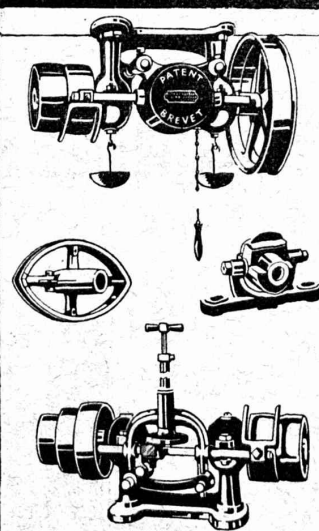
Fabrique spéciale de Coffres-forts
 Portes blindées

Compartiments de location pour banques.

Meubles de bureau en acier - Etagères pour livres
 et dossier - Installation de Bibliothèques et Archives.

La plus ancienne et la plus importante fabrique suisse de la branche
 Fondée en 1862

Spécialités :
 Renvois ; Coussinets à bagues ; Excentriques fraisés
 et cames taillées pour la petite mécanique




Ateliers de Construction
SCHWEITER S.A.
 Horgen (Suisse)
 Maison fondée en 1854

GESTEINSBOHRANLAGEN



H-FLOTTMANN & C^{ie}
**ZÜRICH 2 RENGGER-
STRASSE 86**

AFFOLTER, CHRISTEN & C^{ie} S. A.
BALE



GALVANISATION A FAÇON
(GALVANISATION AU BAIN)

PLOMBERIE

FABRIQUE SPÉCIALE DE TOUS

TRAVAUX DE TOLERIE

(SPÉCIALITÉ SOUDURE AUTOGÈNE)
BOUILLEURS
RÉSERVOIRS
TUYAUX
EMBALLAGES MÉTALLIQUES
ETC.

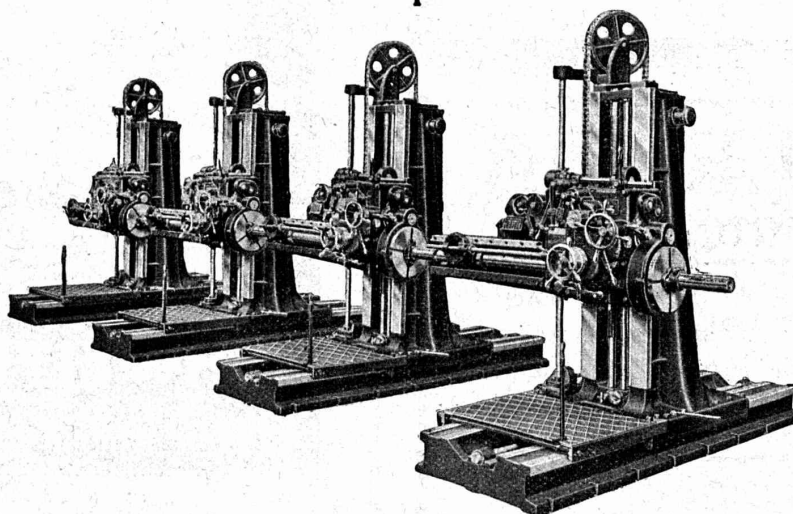
Société Suisse de Machines-Outils Oerlikon

TÉLÉGRAMMES : OUTIL OERLIKON
PHONE : ZÜRICH : (HOTTINGEN 6943)

MACHINES-OUTILS MODERNES

de haute précision.

Fabrication
en série



Fabrication
en série

VOIES TRANSPORTABLES



Locomotives Electriques et à vapeur, Vagonnets à
caisse culbutante en acier et en bois. Locomo-
biles. Pompes centrifuges, Pompes à Diaphragme
Moteurs Electriques et à benzine

— Vente-Location —

FRITZ MARTI S.A. BERNE

Dépôts et Ateliers à Berne et Wallisellen Zurich

„Jurasite“

Produit Suisse
pour mortier
de couleur naturelle.

(Marque déposée No. 37047)

Ces deux produits Suisses sont très résistants, de couleurs solides et d'une application facile.

„Alpesite“

Produit Suisse
pour crépis similipierres, pierres
factices et bétons agglomérés.

(Marque déposée No. 38616)

S'adresser pour les prospectus, les échantillons, les références et tous autres renseignements à la fabrique ci-bas,
qui SEULE fabrique ces produits ou à ses Représentants.

Fabrique de Chaux hydr. et de gypse Bärswil (Soleure) Usine de Terrazzo et de Jurasit

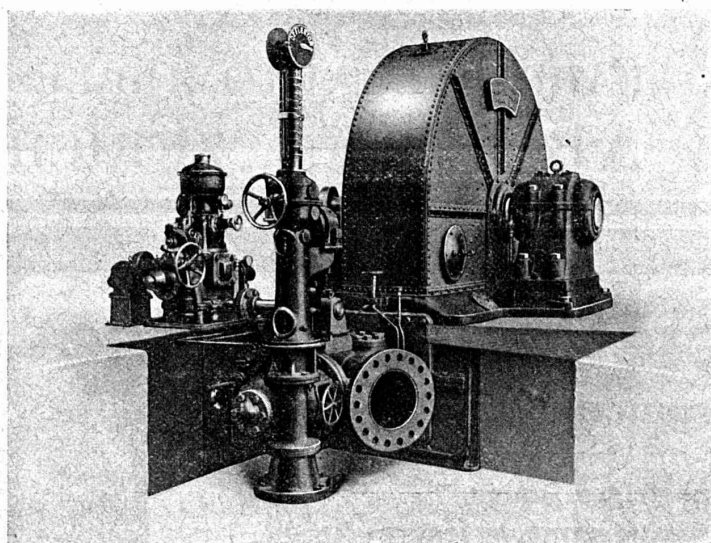
REPRÉSENTANTS : Gyps-Union, S. A., Lausanne et Bex.

Gélaz, Romang & Ecoffey S. A., Lausanne et Vevey.

Paul Bura, Vauseyon, 19, Neuchâtel (pour le Canton de Neuchâtel)

STÉ A^{ME} DES ATELIERS
PICCARD, PICTET & C^{IE}
— GENEVE —

CENTRALE DE BJOELVEFOSSEN (Norvège).



TURBINE PELTON de 12,000 HP. CHUTE: 828 mètres.

TURBINES HYDRAULIQUES

POUR TOUTES CHUTES
&
TOUTES PUISSANCES

RÉGULATEURS
DE PRÉCISION
À PRESSION D'HUILE

— SYSTEMES BREVETÉS —



MACHINES THERMOGÈNES brev. pour chauffer au pétrole

pour braser, souder, recuire, plier, redresser à chaud. Pour sécher des moules de fonderies.
pour la chauffe avant soudure autogène, pour chauffer des fours à cémenter, à tremper, à recuire, etc.



GÉTAZ, ROMANG, ÉCOFFEY (S. A.) Lausanne, Vevey, Genève Montreux, Châtel St-Denis

MATÉRIAUX DE CONSTRUCTION

Fabriques de Tuyaux en ciment et de Carrelages.
Briques en ciment et cilico-calcaires.
Carrelages céramiques :: Faïences pour revêtements.
ARTICLES SANITAIRES

FABRIQUE D'INGRÉDIENTS POUR LA TREMPÉ

FONDÉE EN 1886

TÉLÉGRAMME : BRUN WÆDENSWIL — TÉLÉPHONE 102

Marque de fabrique



Pâlier chauffant.

Ed. BRUN, Wædenswil (Zurich)

Première fabrique spéciale de matériaux
pour la trempe et la soudure,
de graisse et huile réfrigérantes, etc.

Graisse et Huile réfrigérantes "Brun"

Graisse et huile réfrigérantes pour paliers, permettant
de remettre des paliers chauffés en un délai très court à
leur état normal. Refroidit les paliers chauds et les em-
pêche de se chauffer, en nettoyant en même temps les
coussinets de toute impropreté pendant la marche.

Se recommande pour la mise en
marche de nouvelles machines.

Economie de temps, de force, de charbon et d'argent.

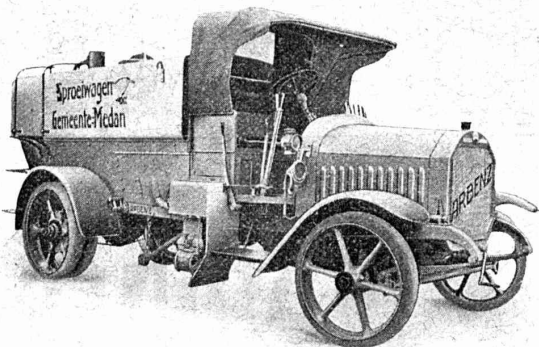
Marque de fabrique



Palier refroidi pendant la marche au moyen
de la graisse ou de l'huile réfrigérante Brun.

Production journalière 15,000 kg.

EXPORTATION



Arroseuse automobile.

„ARBENZ“

CAMIONS AUTOMOBILES
VÉHICULES INDUSTRIELS
etc.

FABRIQUE D'AUTOMOBILES
ARBENZ S. A., ZURICH



Société Genevoise d'Instruments de Physique. Genève

Installations frigorifiques.

Chaudronnerie légère

Outils de précision.

Compteurs électriques.