

Zeitschrift: Bulletin technique de la Suisse romande
Band: 44 (1918)
Heft: 11

Werbung

Nutzungsbedingungen

Die ETH-Bibliothek ist die Anbieterin der digitalisierten Zeitschriften auf E-Periodica. Sie besitzt keine Urheberrechte an den Zeitschriften und ist nicht verantwortlich für deren Inhalte. Die Rechte liegen in der Regel bei den Herausgebern beziehungsweise den externen Rechteinhabern. Das Veröffentlichen von Bildern in Print- und Online-Publikationen sowie auf Social Media-Kanälen oder Webseiten ist nur mit vorheriger Genehmigung der Rechteinhaber erlaubt. [Mehr erfahren](#)

Conditions d'utilisation

L'ETH Library est le fournisseur des revues numérisées. Elle ne détient aucun droit d'auteur sur les revues et n'est pas responsable de leur contenu. En règle générale, les droits sont détenus par les éditeurs ou les détenteurs de droits externes. La reproduction d'images dans des publications imprimées ou en ligne ainsi que sur des canaux de médias sociaux ou des sites web n'est autorisée qu'avec l'accord préalable des détenteurs des droits. [En savoir plus](#)

Terms of use

The ETH Library is the provider of the digitised journals. It does not own any copyrights to the journals and is not responsible for their content. The rights usually lie with the publishers or the external rights holders. Publishing images in print and online publications, as well as on social media channels or websites, is only permitted with the prior consent of the rights holders. [Find out more](#)

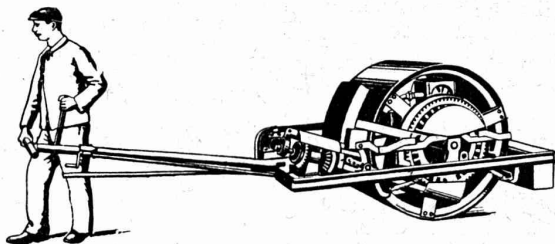
Download PDF: 12.01.2026

ETH-Bibliothek Zürich, E-Periodica, <https://www.e-periodica.ch>

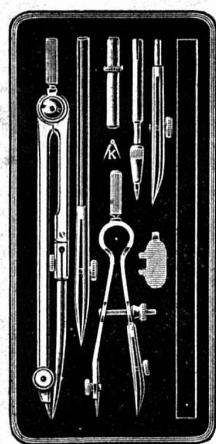
E. BECK
PERLES PRÈS BIENNE
 Télégrammes : PAPPBECK Téléphone

Fabrique pour
Plaques d'asphalte pour isolations en tous genres
 Tapis d'isolation :: Plaques asphaltées en liège
 Papier pour couverture :: Carton bitumé cannelé :: Carbolineum
 et tous les produits d'asphalte et de goudron.

U. AMMANN, Ateliers de Constructions
LANGENTHAL (Suisse)



SPÉCIALITÉ DE
MACHINES POUR LA CONSTRUCTION DE ROUTES
 Concasseurs et moulins,
 Défonceuses,
 Collecteurs pour boue,
 Goudronneuses,
 Rouleaux pour routes et trottoirs,
 Elévateurs, Monte-charges, Transmissions

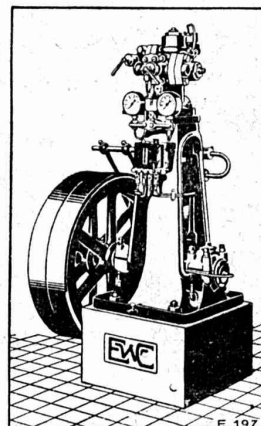


Kern
AARAU
BOITES de COMPAS
 Instruments de Géodésie
 et de Topographie
 CATALOGUES GRATIS
KERN & Cie, Société Anonyme
AARAU

BAUER S. A.
ZURICH 6

Fabrique spéciale de Coffres-forts
 Portes blindées
 Compartiments de location pour banques.
 Meubles de bureau en acier - Etagères pour livres
 et dossier - Installation de Bibliothèques et Archives.
 La plus ancienne et la plus importante fabrique suisse de la branche
 Fondée en 1862

ESCHER WYSS & C^{IE} S. A.
Zurich
Suisse
 1714

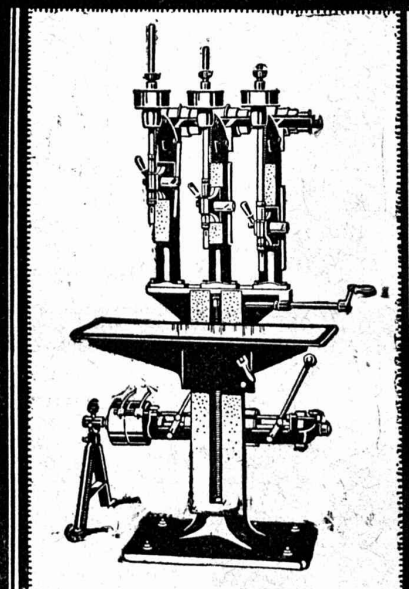


Machines à glace et à froid
 de toutes dimensions
 pour Boucheries et Abattoirs

Turbines hydrauliques
Pompes centrifuges
Chaudières à vapeur

Représentant pour la Suisse Romande : 20/18
M. Gustave DIETRICH, ingénieur, Eclépens (Vaud)

MACHINES À PERCER
SENSITIVES



ATELIERS DE CONSTRUCTION
SCHWEITER S. A.
HORGES-SUISSE



Oehler & Co
AARAU
Transports
aériens
à câbles

Transporteurs de toutes sortes :

Vis transporteuses. Gouttières à secousses
Transporteurs à ruban. Transporteurs à bascules
Elévateurs à godets. Elévateurs inclinés
Elévateurs à bascules, etc.

Installations pour le chargement des foyers

Chemins de fer suspendus

Chemins de fer

Système Decauville.

Petites Locomotives
électriques et à moteur.

Installations pour la
manœuvre des wagons

Installations
de chargement
et de déchargement

Dragues-Bétonnières

Brouettes et Chariots
en fer.

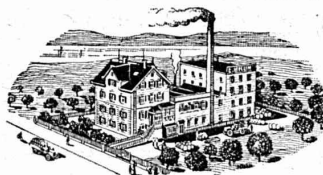
Ed. BRUN, Wædenswyl
(Suisse)

Première fabrique spéciale de matériaux
pour la trempe et la soudure.

PRODUCTION JOURNALIÈRE : 15.000 KILOS

TÉLÉPHONE

Fondée en 1886



TÉLÉGRAMME
Brun, Wædenswyl

Exportation

Poudre à cémenter C pour cémenter en paquet ou
de trempe atteignant 8 mm. au-four, avec une profondeur

Poudre à tremper B à feu ouvert jusqu'à une profon-
deur de 3 mm.

Poudre à braser Brunin remplaçant le borax et la
chaleur 3 fois moins forte qu'avec l'ancien procédé.

Graisse et huile réfrigérantes pour rafraîchir
et les préserver de la chaleur. les paliers chauds

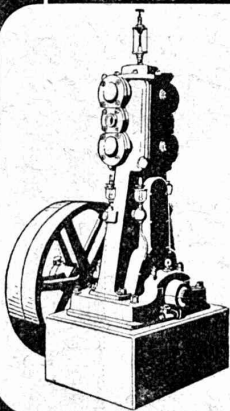
Liquide à tremper exempt d'acide.

Graisse universelle à souder Brunol exempte
et d'oxyde, pour tout emploi, installations, fabrications, etc. d'acide

Poudre à souder le fer et l'acier, ainsi que pour la
soudure autogène, la meilleure existant à ce jour.

Huile à perforer soluble dans l'eau.

Prix-courant et visite du voyageur gratis.



Ateliers de Construction Burckhardt, Bâle

Compresseurs

Pompes à vide sèches

Pompes à vide humides

Essoreuses

Machines spéciales pour la teinture et pour l'apprêt.

Fabrique de **CHAUFFAGE CENTRAL** et Poèlerie moderne

C. SAMBUC Fils, ingénieur, LAUSANNE

Fabrique de colliers en fer forgé. Exportation

CHAUFFAGES CENTRAUX

Cuisines complètes p^r Hôtels et Pensions

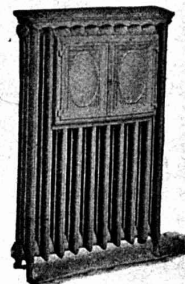
Fours de tous systèmes. — Buanderie — Séchoirs

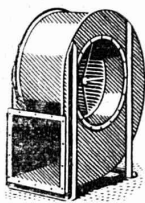
Petite chaudière Thermos pour appartements.

Brev. + 76402.

Premières installations de Chauffage central par circulation d'air forcé:
Grands Magasins Innovation - Dépôt des Tramways, à Lausanne

Exposition internationale Milan 1906 : Diplôme d'Honneur et Médaille d'Or





Ventilateurs **SULZER**

pour tous emplois, de construction normale ou spéciale
Pressions de **2 à 2000** mm de colonne d'eau
Demandez la brochure No. B. T. 3510

SULZER FRÈRES, Société Anonyme, Winterthur

Association Amicale des Anciens Elèves de l'Ecole d'Ingénieurs, Lausanne.

Ingénieur civil: chef de service dans entreprises de travaux publics, 13 ans de pratique, spécialement dans travaux souterrains, cherche situation. Références de premier ordre.
S'adresser à la Rédaction.

Offres d'exploitation de Brevets d'invention **E. IMER-SCHNEIDER** INGÉNIEUR CONSEIL GENÈVE

Les propriétaires des brevets suisses suivants désirent entrer en relations avec des fabricants suisses, en vue de la fabrication des articles brevetés et seraient disposés à céder des licences d'exploitation ou à vendre leurs brevets:

- N° 34626, du 31 juillet 1905, **A. B. Stockholms Vapenfabrik**, pour: Fusil automatique.
- N° 72718, du 18 juin 1915, **G. Josephy's Erben**, pour: Dispositif de commande à vitesse variable pour machines à anneaux à filer et à retorque.
- N° 71243, du 23 juillet 1915, **Pollard et The Menco Elma Syndicate Ltd** transféré à la **Société Elma**, pour: Mécanisme de transmission de mouvement du type épicycloïdal, à changement de vitesse à commande électromagnétique.
- N° 65586, du 23 juin 1913, **Vereinigte Carborundum-und Elek-trik-Werke Akt. Ges.** pour: Dispositif d'amenée automatique d'eau de refroidissement pour meules.
- N° 68996, du 8 juin 1914 et addition N° 71791 du 8 juin 1915, **Société chimique des Usines du Rhône**, pour: Procédé de fabrication d'un acétate de cellulose.
- N° 71695, du 15 juin 1915, **Société chimique des Usines du Rhône**, pour: Procédé de préparation d'un nouvel acétate de cellulose.
- N° 58047, du 25 août 1911, **J.-L. Larrad**, pour: Arrêt de sûreté de vis.

Prière d'adresser les offres ou propositions à **M. E. Imer-Schneider**, ingénieur-conseil, 8, Boul. James Fazy, à **Genève**, qui les transmettra à qui de droit.

VILLE DU LOCLE

Une place d'ingénieur adjoint au service des travaux publics de la Ville, est mise au concours. Traitement: 4500—5000 francs. Entrée en fonction immédiate. Les postulants porteurs d'un diplôme d'ingénieur ou d'un titre équivalent, devront faire parvenir leurs offres de service avec *curriculum vitae* avant le 1^{er} juin, à la *Direction des Travaux publics de la Ville* qui fournira tous les renseignements complémentaires.

(P-22044-c)

Câbles électriques Pneumatiques Caoutchouc Ebonite

Ingénieur, spécialiste ayant longue expérience technique et commerciale désire se mettre en rapport avec firmes intéressées pour la fabrication de ces articles. — Offres sous chiffres **Z. S. 2718**, à **Rudolf Mosse, Zurich**.

(Z-1854-c)

LIBRAIRIE F. ROUGE & C^{ie}

6, Rue Haldimand **LAUSANNE** Rue Haldimand, 6

IZART, J. — *Méthodes économiques d'organisation dans les usines.*

In-8° 9 fr.

ESCART, J. — *Les fours électriques de laboratoire.*

In-8° 5 fr. 40

DORGEOT, E. — *La mécanique appliquée.* Théorique, numérique et graphique, à l'usage des constructeurs, mécaniciens, bureaux d'études, ingénieurs, élèves des écoles techniques, dessinateurs, etc.

In 4° 39 fr.

Compagnie de chemin de fer électrique de la Suisse romande cherche un

Chef électricien

parfaitement au courant du montage des lignes, ainsi que des installations électriques et téléphoniques.

Offres, accompagnées d'un *curriculum vitae* et de certificats, sont à adresser, en indiquant les prétentions sous numéro 970, à **Publicitas S. A., Lausanne**.

Importante usine électrique du canton de Berne avec réseaux étendus cherche

2 techniciens pour le contrôle de l'exploitation

ayant à s'occuper spécialement de la révision périodique des réseaux de distribution et des installations intérieures, du contrôle des abonnés à forfait et de la vérification des compteurs.

On exige des techniciens diplômés, consciencieux et versés dans la construction de réseaux de distribution, d'installations intérieures et de sous-stations.

Pour l'une des places vacantes, la connaissance parfaite du français est indispensable, si possible comme langue maternelle.

Offres avec *curriculum vitae*, indication des occupations antérieures, la date d'entrée la plus rapprochée et prétentions en joignant copies de certificats, sous chiffre **G 3967 Y**, à **Publicitas S. A., Berne**.

Métaux antifrictions

Soudures d'étain

Métaux purs

Articles techniques

Vestit Metal S.A.

Zurich.



**Corps protecteur
contre le gel**

en mortier et béton

FABRICATION ET VENTE:

Kasp. Winkler & C^{ie} - Zurich, 5

Téléphone: **Selnau 3963**.
Adresse télégraphique: **Sika**.

P. CHIARA & FILS

Pl. St-Laurent, 23, **LAUSANNE**
Verres de toutes sortes en gros et détail.

**ENTREPRISES GÉNÉRALES
de VITRERIE** en tous genres
Atelier spécial de Vitraux d'Art
ENCADREMENTS

GESTEINSBOHRANLAGEN



H-FLOTTMANN & C^{ie}
ZÜRICH 2 RENGGER/
STRASSE 86

AFFOLTER, CHRISTEN & C^{ie} S. A.
BALE



GALVANISATION A FAÇON

(GALVANISATION AU BAIN)

PLOMBERIE

FABRIQUE SPÉCIALE DE TOUS

TRAVAUX DE TOLERIE

(SPÉCIALITÉ SOUDURE AUTOGÈNE)

BOUILLEURS

RÉSERVOIRS

TUYAUX

EMBALLAGES MÉTALLIQUES

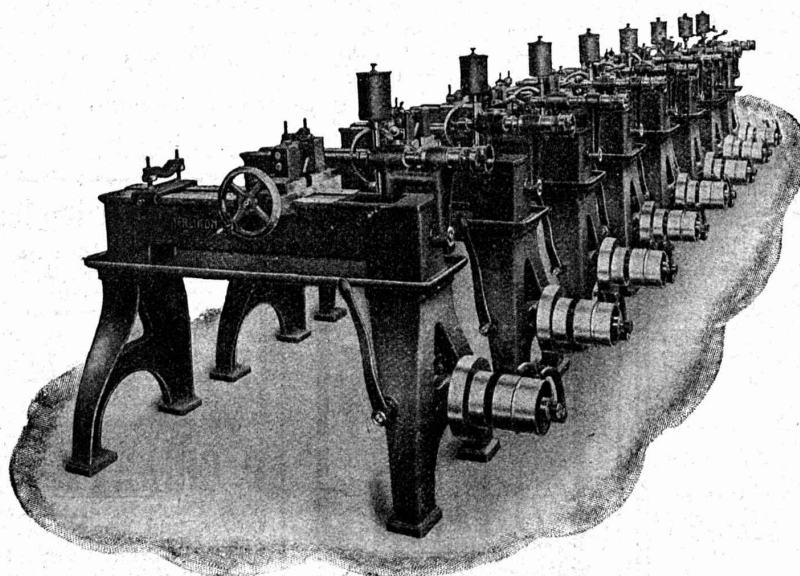
ETC.

Société Suisse de Machines-Outils Oerlikon

TÉLÉGRAMMES : OUTIL OERLIKON
PHONE : ZÜRICH : (HOTTINGEN 6943)

40

Livrable de suite :



**Machines à centrer
à deux broches**

**pour axes
jusqu'à 120 mm. de diam.**



Fabrication en série.

III^{me} COMPTOIR VAUDOIS D'ÉCHANTILLONS

Casino de Montbenon
L A U S A N N E

15 Mai au 15 Août 1918

ENTRÉE LIBRE

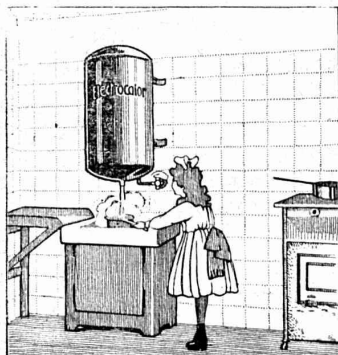
Fers ronds fluss pour béton armé

en barres de 12 à 14 m.

Max Schmidt & C^{ie}

LAUSANNE

25, PLACE SAINT-LAURENT, 25



Pour remplacer
GAZ et CHARBON
utilisez nos

Réservoirs à eau
chaude
électriques automatiques
«Electrocalor»

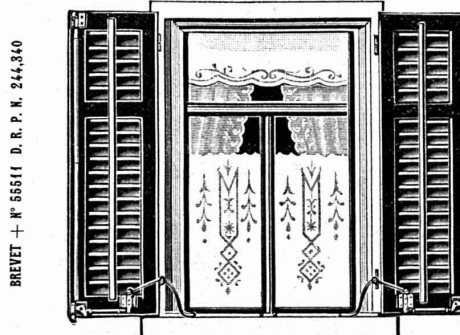
Syst à accumulation breveté,
s'accouple sur toute conduite
électrique
pour villas, hôtels, industries,
écoles, etc.

Prospectus et devis adressés
gratis par la

S^{té} Anon. Kummeler & Matter

AARAU
Fabrique de machines
et appareils électriques

Tourne-volets "Universel"



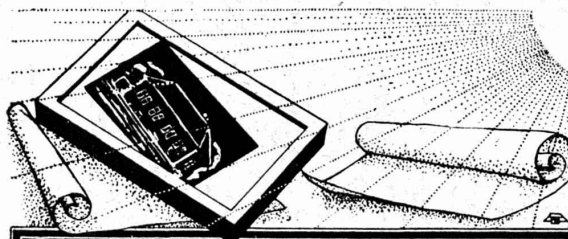
BREVET + N° 55511 D. R. P. N. 244,340

Exposition Nationale Suisse 1914: MÉDAILLE D'OR
Exposition Internationale pour le bâtiment 1913, à Leipzig
MÉDAILLE D'ARGENT

Pour manœuvrer les volets
à fenêtres fermées.

Za 2019 g

H. HESS, Pilgersteg-Ruti (Zurich)



Fabrication de Papiers héliographiques
Héliographies - Procédé à sec

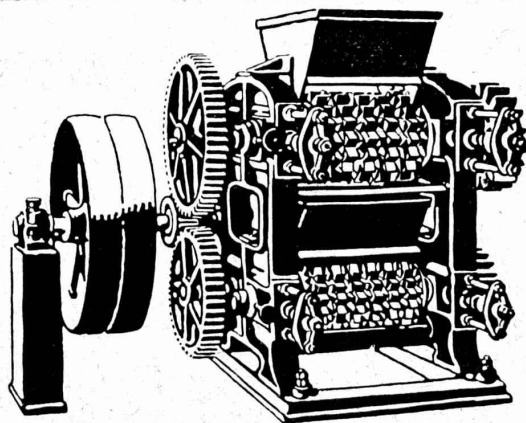
Appareils d'héliographie électriques et pneumatiques

Société Suisse d'Héliographie S. A.

Téléphone H. 41.46 ZURICH Auf der Mauer 4

Constructions Métalliques

C. Wolf & C^{ie}, Nidau (Berne)



Broyeurs - Concasseurs

Construction "Daverio"

pour anthracite, coke, briquettes, charbon, sel, craie, argile
et autres matières semi-dures.

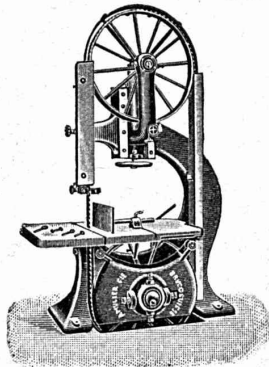
Installations complètes de broyage, concassage, criblage
et transport.

PLANS et DEVIS SUR DEMANDE

Daverio & C^{ie} S. A. Ateliers de Construction Zurich

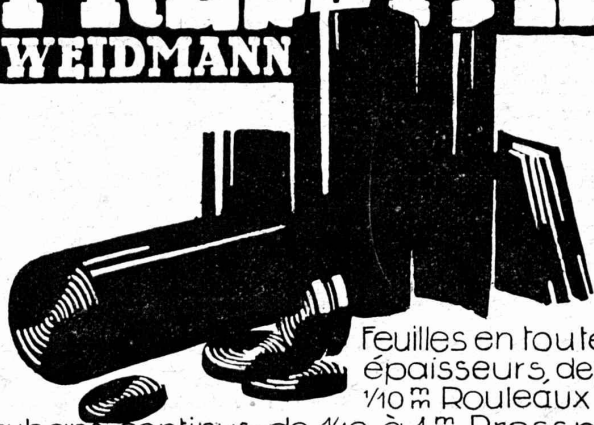
Ateliers de Constructions mécaniques et Fonderie A. MULLER & C^{ie}, Brugg (Argovie)

Machines
à
travailler
le
bois de
haute
précision



Grands stocks
—
Exposition
permanente
à
ZURICH
Unter
Mühlesteig 2

PRESSPAN WEIDMANN



PRO
PRA

Feuilles en toutes
épaisseurs, depuis
1/10 m Rouleaux et
rubans continus de 1/10 à 1 m Presspan
huilés et vernis. Presspan micacés. Pièces
découpées, pièces isolantes diverses. De-
mandez offres et échantillons. **FABRIQUE**
DE CARTONS PRESSPAN ET DE MATIÈRES
ISOLANTES POUR L'ELECTRICITE CI-DEVANT
H. WEIDMANN S.A.

RAPPERSWIL



SUISSE

ATELIERS DE CONSTRUCTIONS S. A.

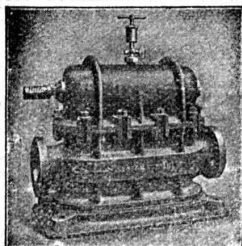
ci-devant A. Schmid
Fondés en 1871

ZURICH

Adr. Télég. : Sihlfabrik
Téléphone 3511, Selnau

COMPTEURS D'EAU

pour le contrôle de la consommation du combustible nécessaire
pour tous les propriétaires
de chaudières.



Compteur d'eau à double piston.

Plus de 10,000 appareils en service

Pompes
Moteurs à eau
Turbines
Compresseurs
Presses hydrauliques
Presses à excentrique
Engrenages à vis sans fin
Appareils pour la production
de gaz d'air, système Schmid
Appareils orthopédiques,
système Prof. Dr. Schulthess

NOS

Ciments résistant à l'action des acides

lient des matériaux de différents genres. Ils s'emploient pour
les carrelages, revêtements et lambrissages. Ils résistent non
seulement à l'action des acides, mais aussi à celle de l'eau.

Demandez renseignements détaillés et prix de vente

à la

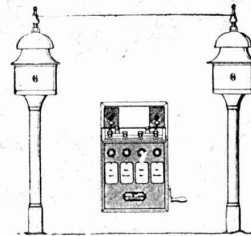
FABRIQUE de COLLE à FROID O. MESSMER, BALE

Hasler, Société anonyme, Berne

Successeur de l'Atelier des Télégraphes de G. HASLER
FONDÉ EN 1852

APPAREILS TÉLÉGRAPHIQUES et TÉLÉPHONIQUES

Téléphones spéciaux pour installations à fort courant.

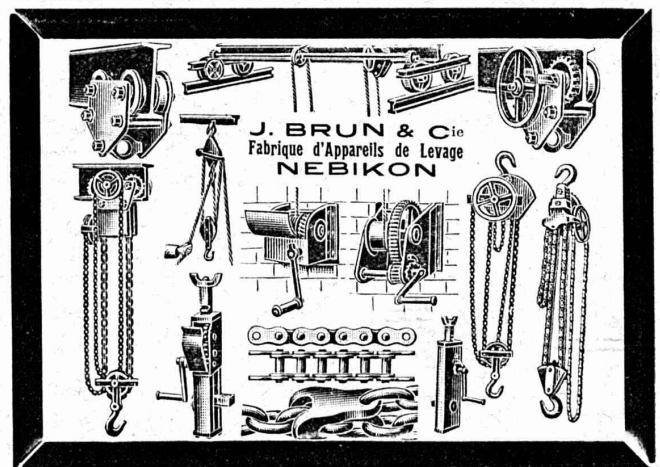


Appareils électriques

de BLOC et de SIGNAUX

pour

Chemins de fer



J. BRUN & C^{ie}
Fabrique d'Appareils de Levage
NEBIKON

Courroies

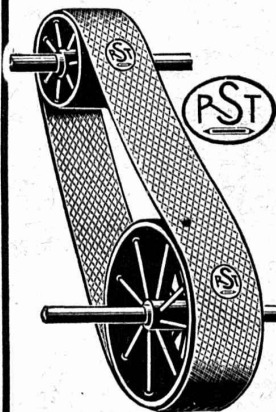
en coton et en poils de chameau,
pour transmission ;

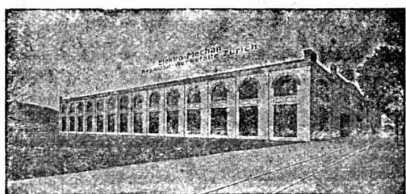
en chanvre,
pour élévateurs et monte-charges ;

en coton et en chanvre,
pour transporteurs.

Tuyaux en Chanvre
pour tous usages.

ROBERT SUTER & C^o
THAYNGEN-SCHAFFHOUSE





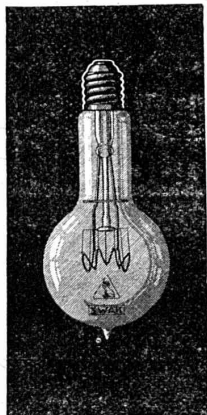
Ateliers Electro-Mécaniques de Réparations et Constructions

BURKHARD & HILTPOLD

Hardturmstrasse 121, ZÜRICH V, Ateliers « Orion ».
Téléphone: Bureaux Selnau 657, Domicile Hottingen 1894. Adresse télégraph.: Electromechan, Zürich.

Réparation, Enroulement, Bobinages, Mise au point,
Livraison, Achat, Vente, Echange et Location

de Moteurs et Machines électriques, Transformateurs, etc.



LAMPES

à filament étiré

1 Watt et $\frac{1}{2}$ Watt

Fabrication exclusivement suisse

LUMIÈRE S.A.

ZOUG (Suisse)

USINE à GOLDAU

Manufacture de Papiers

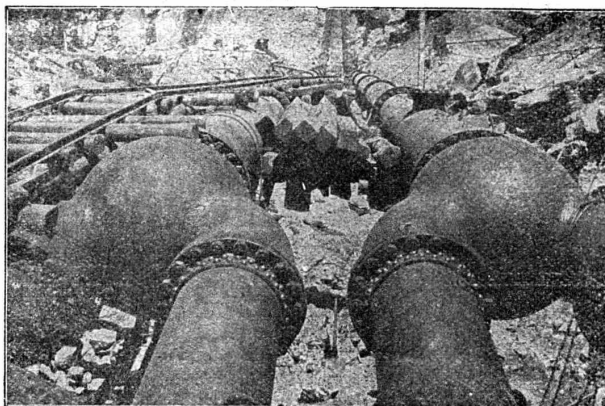
STOUKY, BAUMGARTNER & C^e

LAUSANNE et RENENS

Spécialité de Papiers

utilisés dans l'Industrie du Bâtiment

Mannesmannröhren-Werke :: Dusseldorf



Conduite de turbine de Big Creek (Californie).
Transition de deux conduites de tubes sur quatre au moyen de tubes Y fonté acier.
Poids total de la fourniture: 8,700 tonnes.

ont fourni jusqu'à présent

175

Conduites de turbines



en tubes sans soudure

jusqu'à
300 mm. diamètre intér.

en tubes soudés

jusqu'aux
plus grands diamètres

Représentant: **ERNEST DEFFNER**, ingénieur, ZÜRICH 6, Frohburgstrasse 54



Henri Brändli, Horgen

Fabrique de carton bitumé, ciment ligneux.

Asphaltages en tous genres

pour Travaux publics, Bâtiments, Chemins de fer, Ponts, Chaussées, etc.

Parquet sur asphalte. Carrelage de bois mis en asphalte.

Meilleures références.
Télégr. Henri Brändli.

Service soigné.
Téléphone: 38



MATÉRIEL ROULANT ET MACHINES D'ENTREPRISES

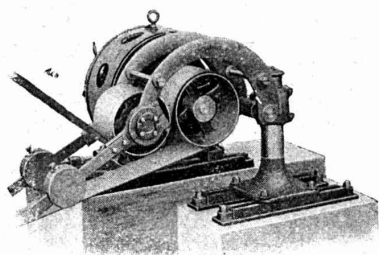
S. A.

R. U. B. A. G.

ZÜRICH :: Seidengasse, 16



∞ SOCIÉTÉ DES USINES DE LOUIS DE ROLL ∞
SUCCURSALE: **USINE DE CLUS** CT. DE SOLEURE



Concessionnaires pour la Suisse des

Transmissions **LÉNIX** brevetées

Suppression des renvois. Economie de force, de courroie et de place.

Poulies enrouleuses sur billes.

Nous avons livré plus de 4500 enrôleurs Lénix pour transmissions de force jusqu'à 1000 chevaux et rapports de transmission jusqu'à 1 : 25.

Installations de transmissions modernes complètes.
avec paliers à graissage à bagues ou à billes, pour toutes les branches de l'industrie.

EMBRAYAGES BENN

G. RUTTIMANN :: LAUSANNE

ENTREPRISES ÉLECTRIQUES



TÉLÉPHONE 3322

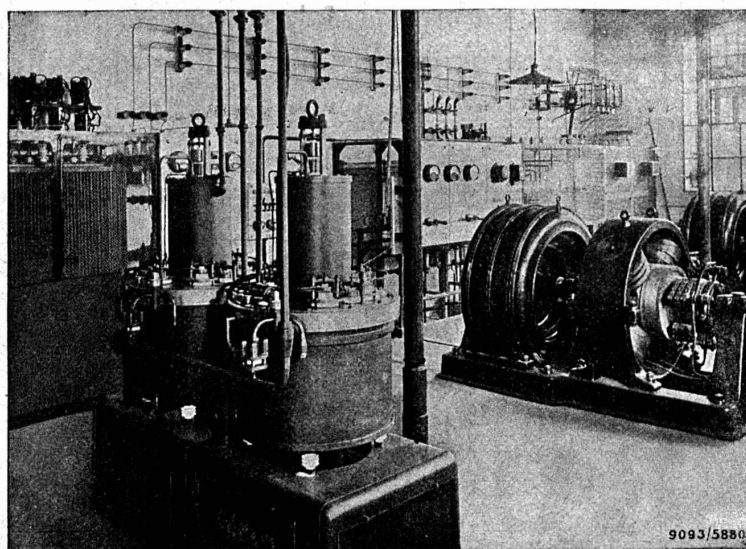
Maison spéciale pour la construction de

Réseaux électriques aériens

SOCIÉTÉ ANONYME

BROWN, BOVERI & C^{ie}, BADEN (Suisse)

Bureau Technique pour la Suisse Romande: Lausanne, Avenue de la Gare, 3 :: Téléphone 21 59



Installation de deux convertisseurs
dans la centrale des tramways, à Schlieren.

Convertisseur à vapeur de mercure.

Marche silencieuse.

Entretien et surveillance minimes.

Encombrement très réduit.

Absence de fondations.

Rendement élevé à toute charge.

Démarrage rapide et simple.