

Zeitschrift: Bulletin technique de la Suisse romande
Band: 44 (1918)
Heft: 11

Werbung

Nutzungsbedingungen

Die ETH-Bibliothek ist die Anbieterin der digitalisierten Zeitschriften auf E-Periodica. Sie besitzt keine Urheberrechte an den Zeitschriften und ist nicht verantwortlich für deren Inhalte. Die Rechte liegen in der Regel bei den Herausgebern beziehungsweise den externen Rechteinhabern. Das Veröffentlichen von Bildern in Print- und Online-Publikationen sowie auf Social Media-Kanälen oder Webseiten ist nur mit vorheriger Genehmigung der Rechteinhaber erlaubt. [Mehr erfahren](#)

Conditions d'utilisation

L'ETH Library est le fournisseur des revues numérisées. Elle ne détient aucun droit d'auteur sur les revues et n'est pas responsable de leur contenu. En règle générale, les droits sont détenus par les éditeurs ou les détenteurs de droits externes. La reproduction d'images dans des publications imprimées ou en ligne ainsi que sur des canaux de médias sociaux ou des sites web n'est autorisée qu'avec l'accord préalable des détenteurs des droits. [En savoir plus](#)

Terms of use

The ETH Library is the provider of the digitised journals. It does not own any copyrights to the journals and is not responsible for their content. The rights usually lie with the publishers or the external rights holders. Publishing images in print and online publications, as well as on social media channels or websites, is only permitted with the prior consent of the rights holders. [Find out more](#)

Download PDF: 22.02.2026

ETH-Bibliothek Zürich, E-Periodica, <https://www.e-periodica.ch>

BULLETIN TECHNIQUE DE LA SUISSE ROMANDE

Organe en langue française de la
SOCIÉTÉ SUISSE DES INGÉNIEURS ET DES ARCHITECTES

ABONNEMENTS :

Suisse : 1 an, 10 francs
Etranger : 12 francs

Pour sociétaires :

Suisse : 1 an, 8 francs
Etranger : 10 francs

Prix du numéro :
75 centimes.

Pour les abonnements
s'adresser à la librairie
F. Rouge & C^o, à Lausanne.

ainsi que de
l'Association des Anciens Elèves
de l'Ecole d'Ingénieurs de l'Université de Lausanne
et des
Groupes Romands de la G. e. P.

COMITÉ DE RÉDACTION

Président : D^r P. PICCARD, ingénieur, à Genève.
Secrétaire : HENRY BAUDIN, architecte, à Genève.

MEMBRES.

Fribourg : MM. F. BROILLET, architecte ; J. LEHMANN, ingénieur cantonal ; R. DE SCHALLER, architecte. — *Vaud* : MM. EPITAUX, architecte ; W. GRENIER, ingénieur, professeur honoraire de l'Université de Lausanne ; E. JOST, architecte ; CH. THEVENAZ, architecte. — *Genève* : MM. E. IMER-SCHNEIDER, ingénieur-conseil ; PAUL PICCARD, ingénieur-constructeur. — *Ch. WEIBEL*, architecte. — *Neuchâtel* : MM. ED. ELSKES, ingénieur ; F. PRINCE, architecte. — *Valais* : M. F. DE STOCKALPER, ingénieur.

RÉDACTEUR : D^r H. DEMIERRE, ingénieur, Valentin, 2, Lausanne.

ANNONCES :

30 centimes la ligne
Rabais pour annonces répétées

Tarif spécial pour
fractions de pages

S'adresser exclusivement
à l'Indicateur Vaudois
(Société Suisse d'Édition)
Jumelles, 4, Lausanne.

CONSEIL D'ADMINISTRATION DU BULLETIN TECHNIQUE :

E. IMER-SCHNEIDER, ingénieur-conseil, *président* ; J. CHAPPUIS, ingénieur. — A. DOMMER, ingénieur. — H. MEYER, architecte. — F. ROUGE, libraire

ADMINISTRATION : LIBRAIRIE F. ROUGE & C^o, 6, RUE HALDIMAND, LAUSANNE

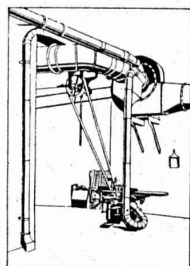
VENTILATION

VENTILATOR S. A. - STAEFA

ci-devant Fritz Wunderli, Uster (Canton de Zurich)

Fabrique suisse de ventilateurs et d'installations aérotechniques

la plus ancienne et la plus importante de la Suisse



Installations modernes pour l'enlèvement et la récupération de poussières industrielles pour l'industrie textile, pour fabriques d'horlogerie, de souliers, etc.

Transports pneumatiques de copeaux et de sciures.

Humidification de l'air et enlèvement de buées, systèmes brevetés.

Aspiration de gaz nuisibles, de fumées, etc.

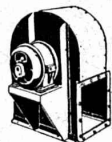
Ventilation par aspiration ou par pulsion, avec ou sans chauffage.

Surchauffeurs d'air brevetés.

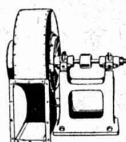
Séchoirs pour toutes matières.

Tirage forcé pour tous genres de foyers (chaudières à vapeur, etc.)

Ventilateurs à hélice, pour petite et moyenne pression.
Ventilateurs centrifuges, etc.



Ventilateur centrifuge M.V.



Aspirateur pour dépeussierage et transport de copeaux



Ventilateur à haute pression

Turbines à air

VENTILATEURS

Béton armé translucide

SISTÈME KEPPLER BREVETÉ

**Nouveau système de
plafonds translucides
en béton armé et dalles
de verre**

Grande résistance à la surcharge. — Très grande facilité d'entretien et de nettoyage. — Suppression de toute peinture ou enduit protecteur. — le plus grand effet de lumière.

Représentant:
Rob. Looser, Zurich 4
Badenerstr. 41

Medaille d'or
J.B.A. Leipzig
1913

CHAUFFAGE et VENTILATION

Téléph.
586

MARC PELET

St. Roch
3 et 5

Ingénieur-Constructeur
LAUSANNE

Chauffages centraux par l'eau ou la vapeur

Chauffages combinés avec ventilation

Cuisines et services d'eau chaude

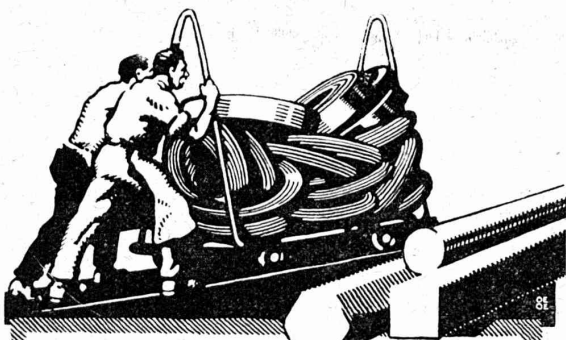
Buanderies et Séchoirs

Installation de dépeussierage d'usines

Transport pneumatiques

Poèlerie, Tolerie, Chaudronnerie, Soudure autogène

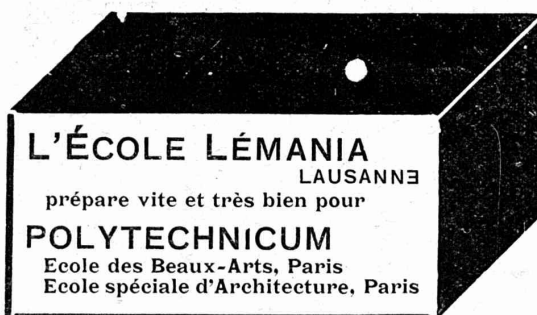
Devis, Projets et Renseignements gratuits.



TRÉFILERIES RÉUNIES S.A. BIENNE

FERS & ACIERS
ÉTIRES DE PRÉCISION, POLIS, ROND, CARRÉS, HEXAGONES & AUTRES PROFILS
QUALITÉS SPÉCIALES POUR VIS & DÉCOLLETAGES
ARBRES DE TRANSMISSIONS
EN ACIER SPÉCIAL, COMPRIMÉS OU TOURNÉS
FERS & ACIERS LAMINÉS À FROID
JUSQU'À 300 mm DE LARGEUR
FEUILLARDS POUR EMBALLAGES

GRAND PRIX EXPOSITION NATIONALE SUISSE BERNE 1914



L'ÉCOLE LÉMANIA
LAUSANNE
prépare vite et très bien pour
POLYTECHNICUM
Ecole des Beaux-Arts, Paris
Ecole spéciale d'Architecture, Paris

Société Anonyme "Union", à Bienne (Suisse)

Première Fabrique Suisse de CHAINES SOUDÉES
par procédé électrique breveté

CHAINES en TOUS GENRES



pour l'Industrie et l'Agriculture.

CHAINES CALBRÉES et ÉPROUVÉES de la plus haute résistance
pour Grues et Monte-charges.

N. B. — La chaîne courante n'est vendue que par les marchands de fer.

Ascenseurs Stigler

: les plus répandus du monde :

E. GAILLARD

Ingénieur

Avenue des Alpes
LAUSANNE

Réparations

Transformations

Entretien

Toutes fournitures

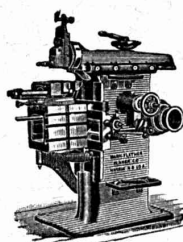
TÉLÉPHONE 1-30

CONSERVADO

pour DENSER et conserver les bâtiments
FAÇADES, PIERRES naturelles et artificielles
des ponts en béton armé :: Terrasses
:: moyennant un enduit (incolore) ::
VERNIS CONTRE LES INTEMPÉRIES

Kasp. WINKLER & Co, Zurich 5

Fabrication de tous les Articles chimiques pour la Construction.
TÉLÉPHONE: SELNAU 3963. — TÉLÉGRAMMES: SIKAI



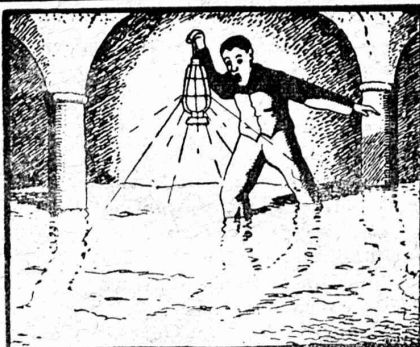
J. Lamercier & Co, Genève

Fabrique d'Huiles et Graisses industrielles
Spécialité de

Fournitures pour Usines

Organes de transmissions
Arbres, Paliers, Courroies, Graisseurs, etc.
Machines, Outils américains et autres.

■ Attestations, Renseignements et Devis franco et gratis sur demande ■



Emulsion Bitumineuse

ESMERALDA

seul produit garantissant un succès
complet pour l'assèchement des
CONSTRUCTIONS HUMIDES

C° VALLANDA

C. Gartenmann & Co

BERNE Téléphone 44-24
LAUSANNE Téléphone 40-16



La Compagnie VALLANDA se charge, avec garantie donnée par convention, de tous travaux d'isolation contre l'humidité, même par les plus fortes pressions d'eau.

LANDIS & GYR S.A.

Z O U G

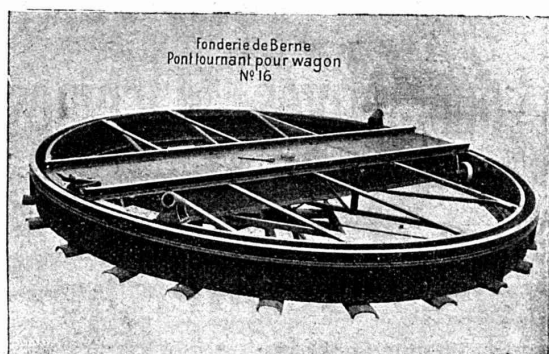
COMPTEURS D'ÉLECTRICITÉ
WATTMÈTRES SYSTÈME FERRARIS
INTERRUPTEURS HORAIRE

Société des USINES de LOUIS de ROLL

Succursale : FONDERIE DE BERNE, à Berne.

Lettres et Télégrammes : Fonderie de Berne, à Berne.

Téléphone : 10.66



Appareils de levage : Ponts roulants, grues pivotantes, grues de chargement, etc., pour commande à bras et commande électrique, monte-charges, appareils de levage pour essieux, monte-charges pour charbon pour approvisionner les locomotives.

Matériel de chemins de fer : Ponts tournants et chariots transbordeurs pour wagons et locomotives, branchements et croisements pour voies normales et voies étroites, Barrières.

Chemins de fer de montagne : Funiculaires complets, avec freins spéciaux (systèmes brevetés), depuis 1898, 87 exécutions.

Superstructures à crémaillère : Systèmes : Strub, Abt, Rigenbach, Peter, etc.

Barrages : Installations métalliques et mécaniques pour barrages et canaux, grilles, machines pour nettoyer les grilles, treuils.

Renseignements sur des installations faites, références
Projets et Devis sont à disposition.

TRAVAUX D'ASPHALTAGE

Asphalte caoutchouté monolithe

Planelles et pavés en Asphalte comprimé pour Couvertures, Terrasses, Trottoirs, Jeux de quilles, Tennis et Chaussées.

Couvertures en ciment volcanique.

Plaques isolatrices en asphalte.

Emulsion Étanchéité garantie Isolants divers.

ROSSO & SCHNEEBELI

Successeurs de H. LAVANCHY

LAUSANNE: Petit-Chêne, 10 (Tél. 26) VEVFY: Torrent, 10 (Tél. 151)



A. PARIS & L. BERTHOD, INGÉNIEURS

L. BERTHOD, SUCCESEUR

Rue de Bourg, 17 LAUSANNE

Rue de Bourg, 17

BÉTON ARMÉ F. Brazzola. Entreprises générales

BAUMANN FRÈRES

Ateliers pour la construction de
Ressorts en tous genres



RESSORTS EN FIL D'ACIER DE 0,2-50 mm. D'ÉPAISSEUR
en fil de laiton, nickel et bronze
pour toutes machines et appareils

RESSORTS EN TOLE D'ACIER TREMPÉ BLEUI
RONDELLES A RESSORT

Articles techniques pour l'industrie textile

Calculs pour la capacité de charge à disposition
de nos clients.

BUREAU INTERNATIONAL DE
BREVETS D'INVENTION
GENÈVE SUISSE
E. IMER-SCHNEIDER
INGÉNIEUR-CONSEIL

BREVETS D'INVENTION
MARQUES DE FABRIQUE-DESSINS-MODÈLES.
OFFICE GÉNÉRAL FONDÉ EN 1888 LA CHAUX-DE-FONDS.
MATHEY-DORET Ing^r. Conseil

FRANCILLON & C^{IE} LAUSANNE

Compas de précision

Pochettes et pièces détachées
Curvimètres

Règles à calculs
Planimètres, Pantographes

CHARLES EBNER

SCHAFFHOUSE

12, Quai du Rhin, 12

Toitures en verre
et
Toits avec éclairage vertical

Système sans mastic
Vitrage simple et double

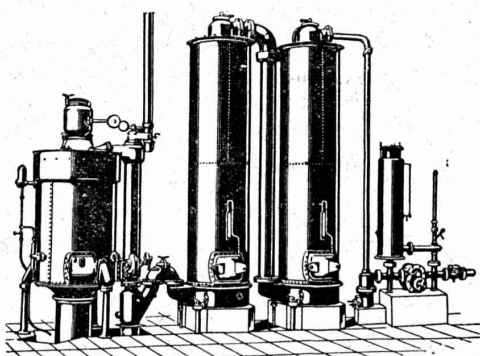
USINES POUR TOITS EN VERRE **SIMON KULLI, OLTEN**

MAISON SUISSE, fondée en 1854.

Le plus ancien établissement pour cette spécialité.

Téléphone 56. Ingénieur dans la maison. Téléphone 56.

Société Suisse pour la Construction de Locomotives et de Machines WINTERTHUR



Gazogènes "Winterthur"

pour la gazéification de charbons
tourbe, déchets de bois, etc.

Utilisation rationnelle et économique du gaz
pour le chauffage de fours à tremper, à cémenter,
à recuire, à souder, etc., etc.
pour l'industrie textile et l'industrie chimique, etc.

Construction simple et entretien facile.
:: Prospectus et devis sur demande ::

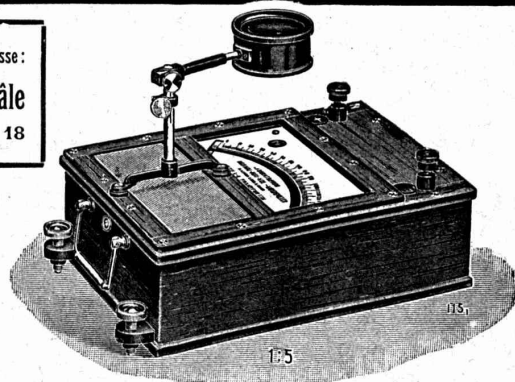
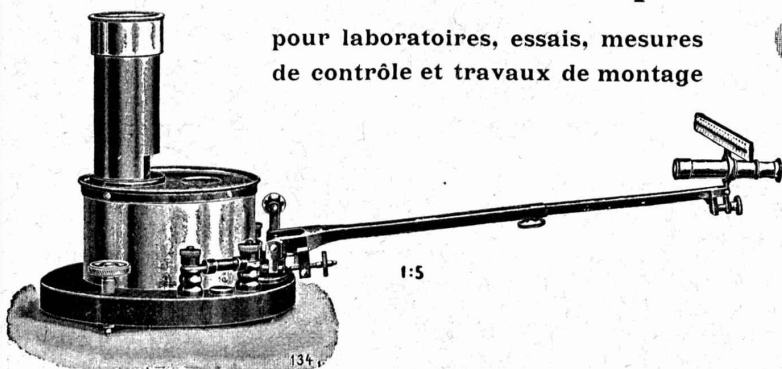


HARTMANN & BRAUN
A.G. FRANKFURT A.M.

Représentant général p^r la Suisse:
Camille BAUER, Bâle
18 Dornachstrasse 18

Instruments de mesure électriques

pour laboratoires, essais, mesures
de contrôle et travaux de montage



Demandez le
catalogue L.

Vn 031213 1

TREUILS-BETONNIERES

PRO
PRA



Concasseurs, Cribleurs, Laveuses, Sonnettes à bras et à vapeur, Palans, Grues Electriques et à Vapeur, Moteurs — Vente-Location —

FRITZ MARTI S.A. BERNE Dépôts et Ateliers à Berne et Wallisellen-Zurich

„Jurasite“

Produit Suisse
pour mortier
de couleur naturelle.

(Marque déposée No. 37047)

Ces deux produits Suisses sont très résistants, de couleurs solides et d'une application facile.

„Alpesite“

Produit Suisse
pour crépis similipierres, pierres
factices et bétons agglomérés.

(Marque déposée No. 38616)

S'adresser pour les prospectus, les échantillons, les références et tous autres renseignements à la fabrique ci-bas, qui SEULE fabrique ces produits ou à ses Représentants.

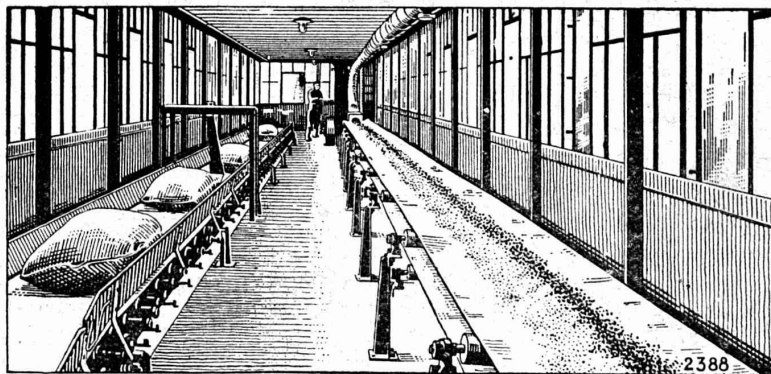
Fabrique de Chaux hydr. et de gypse Bärswil (Soleure) Usine de Terrazzo et de Jurasit

REPRÉSENTANTS : Gyps-Union, S. A., Lausanne et Bex.

Gétaz, Romang & Ecoffey S. A., Lausanne et Vevey.

Paul Bura, Vauseyon, 19, Neuchâtel (pour le Canton de Neuchâtel)

TRANSPORTS EN MASSE



pour sacs

Transporteur à ruban

pour grains

Nous livrons des

Transporteurs

pneumatiques et à ruban
pour céréales,
des transporteurs à ruban
pour argile, gravier, charbon,
etc., des transporteurs circu-
laires pour briques, etc.
Installations pour l'alimenta-
tion automatique des foyers
de chaudières.



Nombreuses références en Suisse et à l'Etranger.



Visite d'ingénieurs et projets sur demande.

BUHLER FRÈRES, UZWIL

Ateliers de construction fonderies.

Fédération des Fabricants Suisses

de Cartons bitumés (inscr. R. du C.)

Téléphone : 36.36

ZÜRICH, Peterhof Télégr. : Dachpappverband Zurich

BUREAU DE VENTE

ET DE CONSULTATION

Livraison de cartons bitumés, ciment ligneux, matières collantes et cartons-feutre.

Chaudronnerie d'Aluminium S. A.

• SCHLIEREN (Zurich) •

Constructions d'Appareils en tous genres pour :
Industrie chimique. Laiterie. Brasserie

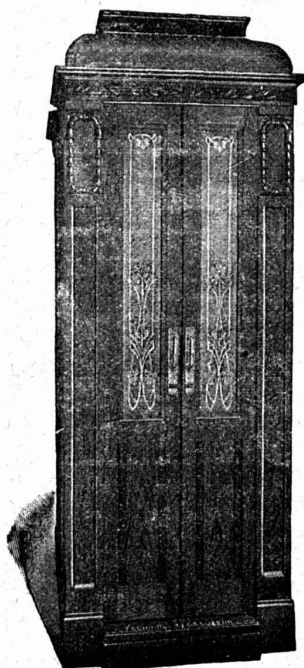
Appareils vacuum en aluminium

ASCENSEURS ET MONTE-CHARGES

Electriques, Hydrauliques, à Transmission

Schindler & C^{ie}, Lucerne

Bureau et Atelier à LAUSANNE



Marc PELET

Ingénieur-Constructeur

Rue Saint-Roch, 3 et 5

Commande par bouton
par corde, par volant.

Marche silencieuse

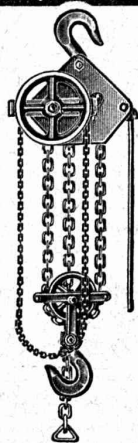
Parachute infallible

4000 installations en fonctions

Renseignements, Dessins,

Devis et Prix-courants

gratis sur demande.



PALANS à roues cylindriques

avec noix à chaîne déclanchable
servant à la montée et descente
du crochet de charge vide
à rapidité voulue.

Economie de temps considérable.
Fabrication de premier ordre.

ROBERT AEBI & C^{ie}

Ateliers de Construction REGENSDORF

Bureau : ZÜRICH I, Werdmühleplatz, 2

Appareillage, Serrurerie, Installations sanitaires
SOUDURE AUTOGÈNE

DANIEL PERRET

6, Avenue de Béthusy LAUSANNE Téléphone 1086

Installateur des eaux de Cossonay, Ballaigues, Vallorbe, Vaulion, Echallens
Bremblens, Leysin, Belmont.

Spécialité de canalisations à haute pression, chauffages de serres. Etudes
et devis sur demande. Magasin d'exposition et de vente. Articles pour
gaz. Potagers économiques «Le Rêve», etc., Réchauds, manchons, etc.

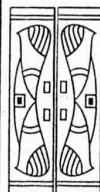
S. A. des Usines de Mosaïque en Marbre

BALDEGG

Bureau de vente avec magasin d'échantillons à Berne :

Comptoir des Matériaux de Construction S.A. Berne

Téléphones 32 71 et 17 23

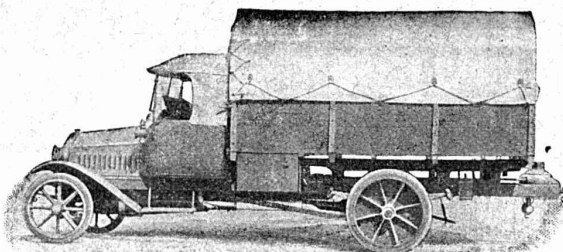
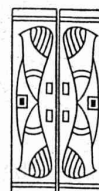


Articles sanitaires en marbre-mosaïque armé :

Eviers, Egouttoirs

Fontaines murales, Lavoirs, Baignoires
Lavabos individuels et collectifs.

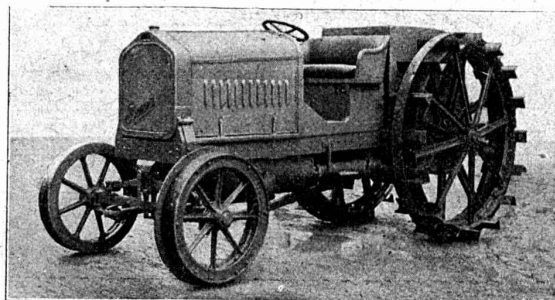
Exécution d'après dessin
dans toutes les formes et dimensions



Camions de 2 à 5 tonnes,
Camions pont basculant,
Omnibus 10-40 passagers,
Arroseuses automobiles,
Tracteurs militaires,
Tracteurs pour l'agriculture,
Camions pour le transport de
bois en grumes, etc.

FABRIQUE d'AUTOMOBILES BERNA S.A.

OLTEN (Suisse)



Tracteur „Bern“ 40 HP.