

**Zeitschrift:** Bulletin technique de la Suisse romande  
**Band:** 44 (1918)  
**Heft:** 10

## Werbung

### Nutzungsbedingungen

Die ETH-Bibliothek ist die Anbieterin der digitalisierten Zeitschriften auf E-Periodica. Sie besitzt keine Urheberrechte an den Zeitschriften und ist nicht verantwortlich für deren Inhalte. Die Rechte liegen in der Regel bei den Herausgebern beziehungsweise den externen Rechteinhabern. Das Veröffentlichen von Bildern in Print- und Online-Publikationen sowie auf Social Media-Kanälen oder Webseiten ist nur mit vorheriger Genehmigung der Rechteinhaber erlaubt. [Mehr erfahren](#)

### Conditions d'utilisation

L'ETH Library est le fournisseur des revues numérisées. Elle ne détient aucun droit d'auteur sur les revues et n'est pas responsable de leur contenu. En règle générale, les droits sont détenus par les éditeurs ou les détenteurs de droits externes. La reproduction d'images dans des publications imprimées ou en ligne ainsi que sur des canaux de médias sociaux ou des sites web n'est autorisée qu'avec l'accord préalable des détenteurs des droits. [En savoir plus](#)

### Terms of use

The ETH Library is the provider of the digitised journals. It does not own any copyrights to the journals and is not responsible for their content. The rights usually lie with the publishers or the external rights holders. Publishing images in print and online publications, as well as on social media channels or websites, is only permitted with the prior consent of the rights holders. [Find out more](#)

**Download PDF:** 12.01.2026

**ETH-Bibliothek Zürich, E-Periodica, <https://www.e-periodica.ch>**

## Offres d'exploitation de Brevets d'invention **E. IMER-SCHNEIDER** INGÉNIEUR CONSEIL GENEVE

Les propriétaires des brevets suisses suivants désirent entrer en relations avec des fabricants suisses, en vue de la fabrication des articles brevetés et seraient disposés à céder des licences d'exploitation ou à vendre leurs brevets :

N° 56767, du 3 mai 1914, **Ch. Carrière & V. Forestier**, pour : Nouveau Système de plancher en ciment armé de construction rapide, supprimant tous les coffrages et étais, spécial pour les maisons d'habitation.

N° 40072, du 5 juin 1907, **Vickers Sons Maxim Ltd.**, pour : Affût trépid à écartement réglable pour mitrailleuses.

N° 48156, du 15 mars 1909, **Muller & Bonnet**, pour : machine à calciner les manchons.

N° 49320, et 50410 du 16 août 1909, **Bellem & Brégéras**, pour : Moteur à combustion fonctionnant avec des carburants peu volatils et comportant un régulateur d'alimentation pour ceux-ci.

Prière d'adresser les offres ou propositions à **M. E. Imer-Schneider**, ingénieur-conseil, 8, Boul. James Fazy, à Genève, qui les transmettra à qui de droit.

## Delémont - Canalisations-Egoût

La Ville de Delémont met au concours les travaux de canalisation-égout du Faubourg de la Gare (1<sup>re</sup> période).

Adresser les soumissions cachetées jusqu'au 24 mai au soir à 6 h., au Secrétariat communal où l'on peut prendre connaissance des plans, devis et cahier des charges. Coût approximatif des travaux : 160,000 à 200,000 francs.

Delémont, 11 mai 1918.

MAIRIE

## Coffres-forts

de construction incombustible  
et incrochetable  
fabriqués par la maison

### A. & R. Wiedemar

Fondée en 1862 à Berne Fondée en 1862  
Médaille d'Or : Exposition Nationale Suisse Berne 1914

## LIBRAIRIE F. ROUGE & C<sup>ie</sup>

6, Rue Haldimand LAUSANNE Rue Haldimand, 6

*La maison bourgeoise en Suisse.* VI<sup>e</sup> volume.

*La maison bourgeoise dans le canton de Schaffhouse.* 16 fr.

**GISI, H.** — *Entreprises industrielles, leurs frais d'installation et d'exploitation avec méthode d'évaluation. Prix de vente et économie industrielle.*

In-4°

10 fr.

### Ingénieur ou Technicien

est demandé pour l'étude de la construction d'une fabrique de tubes isolants pour fils électriques (Bergmann) à l'étranger. Serait éventuellement appelé à diriger la construction et plus tard la fabrication. R-11763-L.

Offres écrites sous R-11763-L, à Publicitas S.A., à Lausanne.

### P. CHIARA & FILS

Pl. St-Laurent, 23, LAUSANNE  
Verres de toutes sortes en gros et détail.

**ENTREPRISES GÉNÉRALES de VITRERIE** en tous genres  
Atelier spécial de Vitraux d'Art  
ENCADREMENTS

### ÉLECTRICITÉ

#### Jules CAUDERAY

Maison fondée en 1866

Rue d'Etraz, 28- LAUSANNE

Téléphone 10.63

#### Corps protecteur contre le gel

en mortier et béton

FABRICATION ET VENTE :

Kasp. Winkler & C<sup>ie</sup> - Zurich, 5

Téléphone : Selnau 3063.

Adresse télégraphique : Sika.

### Métaux antifrictions

Soudures d'étain

Métaux purs

Articles techniques

### Vestil Metal S.A.

Zurich.



+ 77758

### Anneau de revêtement

en ciment armé  
pour galeries de mine  
ou conduits souterrains, subissant  
de fortes pressions extérieures.

### Système Rosset

Corresp. et télégr. : **Pella Rosset**  
entrepreneurs de travaux de mine,  
47, Avenue Druey, Lausanne.

Pose, fouille sur devis.

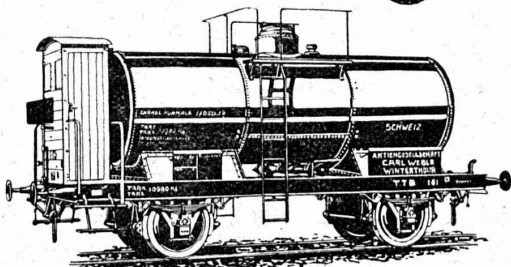
Nous cherchons un petit broyeur à boulets, pour graphite calcaire, etc. — Offres détaillées à la Fonte Electrique S. A., à Bex.

## Société Suisse pour la Construction de Locomotives et de Machines

WINTERTHUR

## Wagons - Citernes

(avec réservoir rivé)



pour le transport de pétrole,

huiles, vin, alcool, etc.

Offres détaillées sur demande.

## Le Département des Travaux publics du canton du Valais

met au concours les travaux d'établissement et d'agrandissement d'un grand canal destiné à assainir la plaine du Rhône entre les localités de Riddes et Martigny.

La longueur du trajet est de 16 kilomètres.

Les quantités des ouvrages à exécuter sont approximativement les suivantes :

- |   |                                  |
|---|----------------------------------|
| 1. Terrassement   | environ 300.000 m <sup>3</sup> . |
| 2. Protections des talus<br>(suivant différents types).                         | » 16.000 »                       |
| 3. Maçonneries et bétons  | » 2.000 »                        |
| 4. Béton armé (ponts)   | » 50 »                           |
| 5. Empierrement et gravelage  | » 20.000 »                       |
| 6. Enrochement, blocage, pilots, gazonnements,<br>tuyaux et autres accessoires. |                                  |

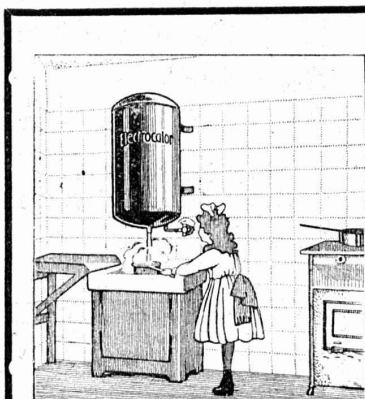
Les plans et cahiers des charges peuvent être consultés au Département des Travaux publics, à Sion (Hôtel du Gouvernement, bureau n° 9) où les soumissions, faites sur un formulaire timbré spécial, devront être déposées sous plis fermés et cachetés avec la mention « Assainissement Riddes-Martigny », pour le dix juin prochain à midi, au plus tard.

Sion, le 13 mai 1918.

Le Chef du Département des Travaux Publics  
du Canton du Valais :

E. DELACOSTE.

700 S.



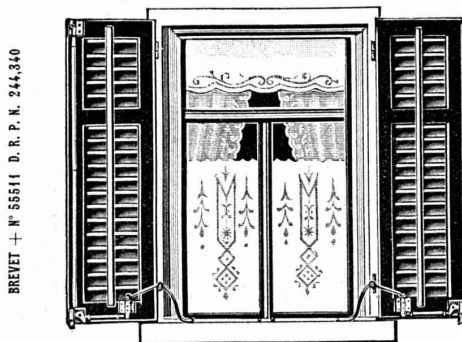
Pour remplacer  
**GAZ et CHARBON**  
utilisez nos

**Réservoirs à eau chaude**  
électriques automatiques  
«**Electrocalor**»

Syst à accumulation breveté,  
s'accouple sur toute conduite  
électrique  
pour villas, hôtels, industries,  
écoles, etc.

Prospectus et devis adressés  
gratuits par la  
**Sté Anon. Kummier & Matter**  
AARAU  
Fabrique de machines  
et appareils électriques

## Tourne-volets "Universel"



BREVET + N° 55611 D. R. P. N. 244.340

Exposition Nationale Suisse 1914: MÉDAILLE D'OR  
Exposition Internationale pour le bâtiment 1913, à Leipzig  
MÉDAILLE D'ARGENT

Pour manœuvrer les volets  
à fenêtres fermées.

Z à 2019 g

**H. HESS, Pilgersteg-Ruti (Zurich)**

## ACIER OUTILS

pour OUTILS en TOUTES DIMENSIONS

Fil acier pour ressorts  
Acier laminé en bandes, en planches  
pour tous usages.

**ACIER RAPIDE**

**SCHWOB & C<sup>ie</sup>, GENÈVE**

Téléphone 29.29 — CROIX-D'OR, 17

**Constructions Métalliques**  
**C. Wolf & C<sup>ie</sup>, Nidau (Berne)**

# INDICATEUR VAUDOIS

Recueil des Adresses de Lausanne et du Canton de Vaud  
publié par la Société Suisse d'Édition, 4, Jumelles, Lausanne.

Paraît au commencement de chaque année.

En souscription En librairie

**I<sup>re</sup> Partie :** adresses de Lausanne par  
ordre alphabétique et profession-  
nel . . . . . Fr. 5.— 6.—

**II<sup>e</sup> Partie :** adresses de Lausanne par  
ordre de rues, villas, sociétés, ren-  
seignements, etc. . . . . Ne se vend pas seule

**III<sup>e</sup> Partie :** adresses des autres com-  
munes du canton . . . . . Fr. 5.— 6.—

**I<sup>re</sup> et II<sup>e</sup> Parties réunies** . . . . . » 8.50 10.—

**I<sup>re</sup> et III<sup>e</sup>** » » » 8.50 10.—

**I<sup>re</sup>, II<sup>e</sup> et III<sup>e</sup>** » » (Complet) » 12.— 14.—

En souscription En librairie

# R É V O C A T I O N

du concours pour l'obtention de projets pour la  
coordination architectonique des bâtiments  
de l'usine électrique de Mühleberg (canton de Berne).

Vu que Messieurs le Professeur Dr. Gull et  
Werner Pfister, architectes, à Zurich renoncent  
à faire partie du jury dans notre concours,  
publié en date du 30 mars 1918, ce concours  
ne peut avoir lieu et se trouve ainsi révoqué.  
Nous prions les concurrents de nous renvoyer  
les plans, sur quoi le dépôt de 50 francs leur  
sera aussitôt retourné.

HL/K

Berne, le 6 mai 1918.

FORCES MOTRICES BERNOISES S. A.

Notre nouvelle

## Machine à extraire la Tourbe

à commande  
électrique

donne le plus grand rendement  
avec le minimum de main-d'œuvre.  
Prompte livraison. — Peut être vue en service.

S'adresser aux

**Ateliers J. BOBST & Fils**  
**LAUSANNE**

## Toitures en verre

et  
Toits avec éclairage vertical

Système sans mastic  
Vitrage simple et double

USINES POUR  
TOITS EN VERRE

**SIMON KULLI, OLTEN**

MAISON SUISSE, fondée en 1854.

Le plus ancien établissement pour cette spécialité.

Téléphone 56. Ingénieur dans la maison. Téléphone 56

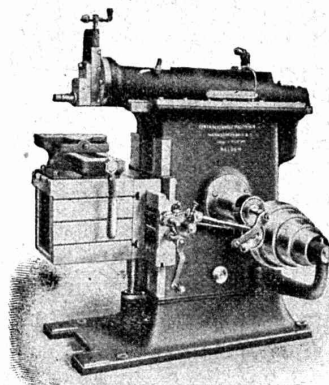
## Papiers pour Reproductions

de Dessins industriels :  
Négatif, Positif, Sépia

**CHARLES EBNER**  
**SCHAFFHOUSE**

12, Quai du Rhin, 12

S. A. des Ateliers de Constructions Mécaniques  
de la Suisse Centrale  
Ci-devant H. Bossart, Reiden



**Etaux limeurs**

course 450 mm.

**Etaux limeurs**

course 300 mm.

**Tours parallèles**

à bane rompu.

hauteur de pointes 150 et 230 mm.

**Scies à froid**

## TRAVAUX D'ASPHALTAGE

Asphalte caoutchouté monolithe  
Planelles et pavés en **Asphalte comprimé** pour Couvertures.  
Terrasses, Trottoirs, Jeux de quilles, Tennis et Chaussées.

**Couvertures en ciment volcanique.**

Plaques isolatrices en asphalte.

Emulsion Etanchéité garantie Isolants divers.

**ROSSO & SCHNEEBELI**

Successeurs de H. LAVANCHY

LAUSANNE: Petit-Chêne, 10 (Tél. 26) VEVEY: Torrent, 10 (Tél. 151)

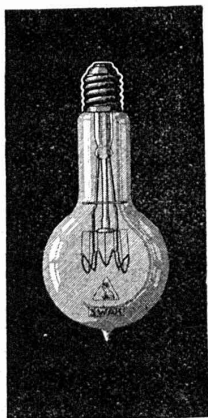
## ■ CEMENTS ■

résistant aux acides de fruits et minéraux  
ne se dissolvant pas dans l'eau.

FABRICATION ET VENTE :

**KASP. WINKLER & C<sup>ie</sup> - ZURICH 5**

Téléphone : Selnau 3963. Adresse télégr. : Sika



## LAMPES

à filament étiré

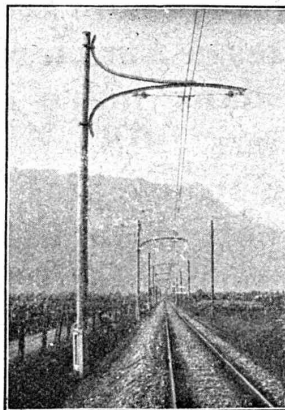
1 Watt et 1/2 Watt

Fabrication exclusivement suisse

**LUMIÈRE S.A.**

**ZOUG (Suisse)**

USINE à GOLDAU



## Fabrique de Meubles en fer Biglen BIGLER, SPICHIGER & C<sup>ie</sup>

Fabrication spéciale pour

**Matériel de lignes de contact et Matériel  
d'équipement de chemins de fer électriques**

DIRECTION : Ing. MORGENTHALER

**BUREAU TECHNIQUE à BERNE**

Adresse pour la correspondance : BIGLER, SPICHIGER & C<sup>ie</sup>, à BERNE

Téléphone N° 26 20 \* Adresse télégraphique : ELECTROBIGLEN BERNE

ATELIERS MÉCANIQUES --  
SERRURERIE MÉCANIQUE --  
-- FORGE MÉCANIQUE --  
ÉTAMPAGE -- PRESSAGE

MENUISERIE MÉCANIQUE  
PEINTURE -- SOUDURE AU-  
TOGÈNE -- FABRICATION  
D'ARTICLES EN SÉRIES



## Henri Brändli, Horgen

Fabrique de carton bitumé, ciment ligneux

Spécialité :

**Plaques isolatrices asphaltées**

en toutes épaisseurs et de tous genres pour

Couvertures imperméables de ponts, tunnels, passages, chapes de voûte, soubassements, etc.

ISOLATIONS (Fourniture et pose) ISOLATIONS  
Feutre et tapis isolant. Asphalté isolant.

Meilleures références.  
Télégr. Henri Brändli.

Service soigné  
Téléphone : 38

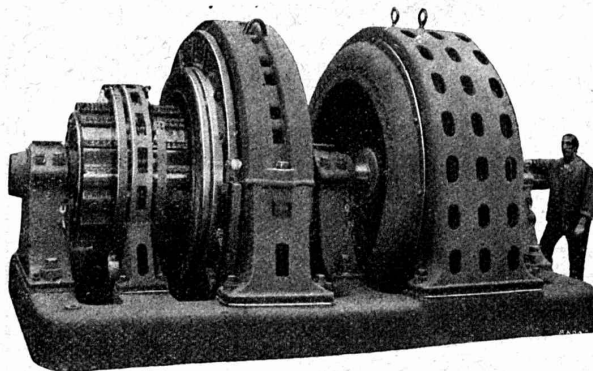
## IMPRIMERIE LA CONCORDE

Jumelles, 4 Téléphone 35 95

Direction : TH. PACHE-TANNER, - J. PACHE-PÉRIILLARD.

## C<sup>ie</sup> DE L'INDUSTRIE ÉLECTRIQUE ET MÉCANIQUE - GENÈVE

MACHINES ÉLECTRIQUES EN TOUS GENRES  
ET DE TOUTES PUISSANCES  
COURANTS ALTERNATIFS ET CONTINU  
ÉLECTROCHIMIE — TRACTION — RÉGULATEURS  
TRANSPORTS DE FORCE ET DISTRIBUTION D'ÉNERGIE  
SPÉCIALITÉS DE SURVOLTEURS-DÉVOLTEURS



# Cérésite

Brevetée  
s. g. d. g.

Hydrofuge incomparable rendant le  
mortier rigoureusement imperméable

Représentants généraux pour la Suisse :

**Gétaz, Romang, Ecoffey s. A.**

LAUSANNE. tél. 3880. VEVEY, tél. 77.

Adresse Télégraphique : Matériaux.

## PRESSPAN WEIDMANN



PRO  
PRA

Feuilles en toutes  
épaisseurs, depuis  
 $\frac{1}{10}$  m Rouleaux et  
rubans continus de  $\frac{1}{10}$  à 1 m Presspan  
huilés et vernis. Presspan micacés. Pièces  
découpées, pièces isolantes diverses. De-  
mandez offres et échantillons. **FABRIQUE**  
**DE CARTONS PRESSPAN ET DE MATIÈRES**  
**ISOLANTES POUR L'ELECTRICITE - CI-DEVANT**  
**H. WEIDMANN - S.A.**

RAPPERSWIL



SUISSE

## ATELIERS DE CONSTRUCTIONS S. A.

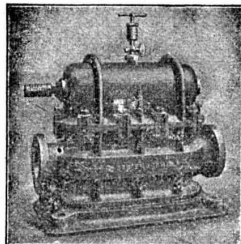
ci-devant A. Schmid  
Fondés en 1871

• ZURICH •

Adr. Télégr. : Sihlfabrik  
Téléphone 3511, Selnau

### COMPTEURS D'EAU

pour le contrôle de la consommation du combustible nécessaire  
pour tous les propriétaires  
de chaudières.



Compteur d'eau à double piston.

Plus de 10,000 appareils en service

Pompes  
Moteurs à eau  
Turbines  
Compresseurs  
Presses hydrauliques  
Presses à excentrique  
Engrenages à vis sans fin  
Appareils pour la production  
de gaz d'air, système Schmid  
Appareils orthopédiques,  
système Prof. Dr. Schulthess

## SOCIÉTÉ SUISSE D'ÉDITION

4, Jumelles, 4

Lausanne

Chèques postaux II 735

et principales librairies.

**Le succès par la réclame**, par M. H. DELACRÉTAZ,  
président de l'Association „Pro Reclama“ illustrations  
en noir et en couleurs, modèles suggestifs . . . . . Fr. 3.—

NOS

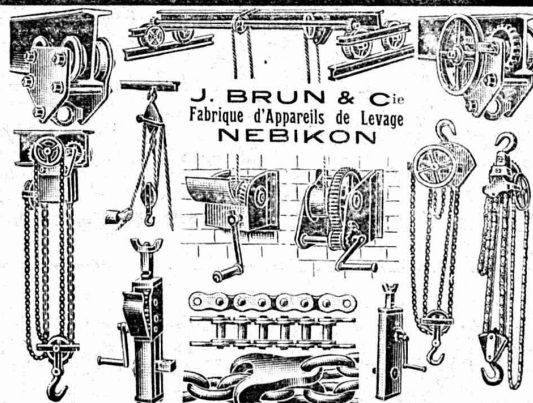
# Ciments acides

résistant à l'action des

lient des matériaux de différents genres. Ils s'emploient pour  
les carrelages, revêtements et lambrissages. Ils résistent non  
seulement à l'action des **acides**, mais aussi à celle de l'eau.

Demandez renseignements détaillés et prix de vente  
à la

**FABRIQUE de COLLE à FROID O. MESSMER, BALE**



J. BRUN & C<sup>ie</sup>  
Fabrique d'Appareils de Levage  
NEBIKON

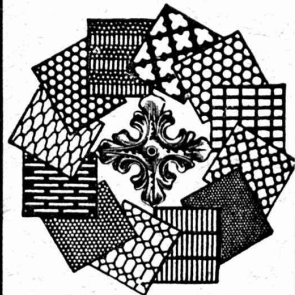
Boiler, réservoirs  
récipients d'expansion,  
conduites ainsi que travaux de  
ferblanterie en tous genres  
& à des prix avantageux

**Hch. Bertrams**  
Bâle

Manufacture de Papiers  
**STOUKY, BAUMGARTNER & C<sup>e</sup>**  
 LAUSANNE et RENENS

Spécialité de Papiers  
 utilisés dans l'Industrie du Bâtiment

**Tôles perforées**



**H. HEER & C<sup>o</sup>**  
 OLTEN 7331

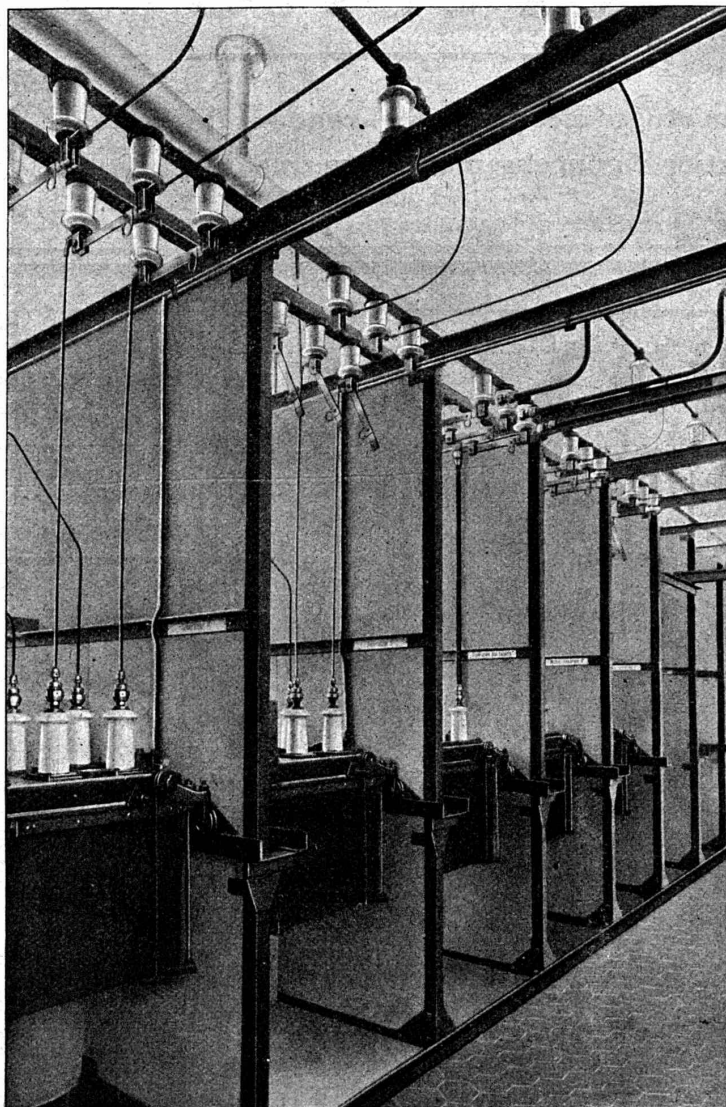
**INDICATEUR VAUDOIS**

Livre d'adresses de Lausanne et du Canton de Vaud. — Dans toutes librairies

:: PARAIT CHAQUE ANNÉE EN JANVIER ::

# Charles Maier, Schaffhouse (Suisse)

## Fabrique d'Appareils Electriques



### TABLEAUX DE DISTRIBUTION COMPLETS

Disjoncteurs à bain d'huile :: Interrupteurs pour lignes aériennes :: Sectionneurs  
 Parafoudres :: Coffrets de manœuvre pour moteurs.

## Fonte pour canalisation

à haute pression

des Usines de Choindex

TUYAUX FER ÉTIRÉ

**Max Schmidt & C<sup>ie</sup>, Lausanne**

## IMPRIMERIE LA CONCORDE

Direction : **LAUSANNE**

Th. Pache-Tanner JUMELLES, 4  
 J. Pache-Périllard Téléphone 35 95

Impressions commerciales et artistiques  
 Tirages en couleurs, illustrations, Labeurs  
 Journaux, volumes, brochures, catalogues  
 Circulaires : Enveloppes :: Programmes  
 Cartes de visite et d'adresse, Obligations  
 Faire-part, Registres :: Algèbre, Musique

ATELIERS DE CONSTRUCTION

**OERLIKON**

Bureau de LAUSANNE

==== GARE DU FLON ====

**CHARIOT - TREUIL**

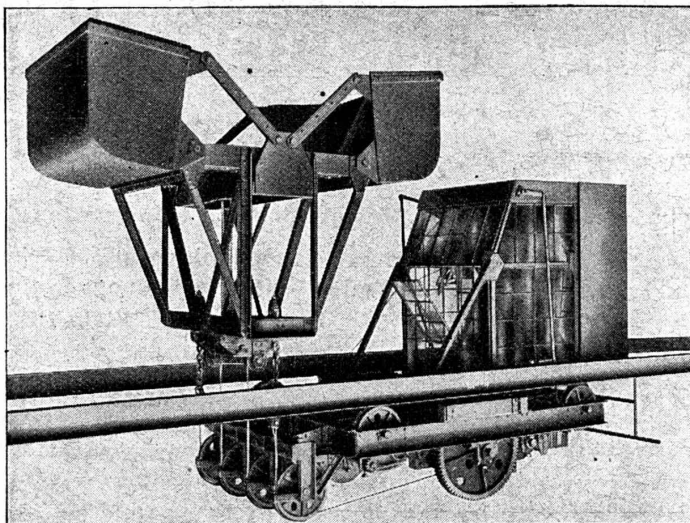
AVEC GRAPIN POUR PONT-DECHARGEUR  
SERVANT A LA MANUTENTION  
DU CHARBON

Contenance du grappin : 2,5 m<sup>3</sup>.

Débit horaire : 50 tonnes.

Portée du pont déchargeur : 60 mètres.

Longueur totale du pont : 80 mètres.



## Camille Bauer, Bâle

Fournitures électrotechniques

EN GROS

10

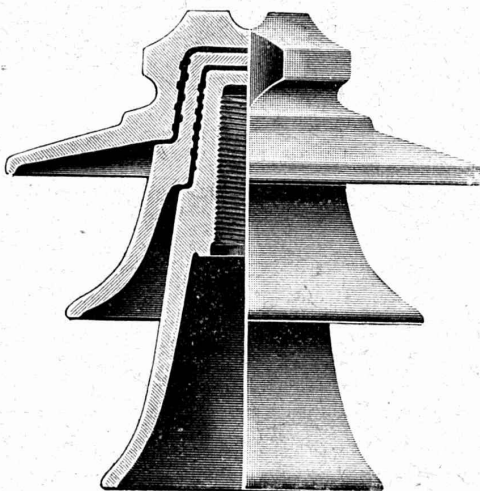
Représentant général  
pour la Suisse de :

**Fabrique de porcelaine**

à Merkelsgrün, près Karlsbad

**Station d'essai pour 250 000 Volts**

INSTRUMENTS DE MESURE  
de Hartmann & Braun S. A.  
Francfort s. M.



1/3 Grandeur naturelle « MODELE ZAMBESI »

Pour une tension  
de 100 000 Volts

Ces isolateurs ont résisté,  
à l'Ecole technique supérieure  
de Berlin-Charlottenbourg, à

une traction  
horizontale de

**5350 Kg.**

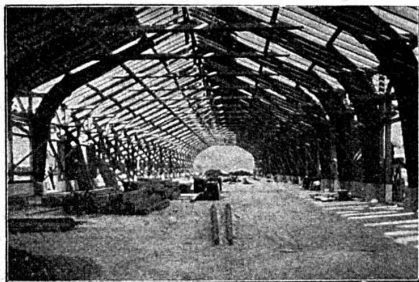
## Constructions brevetées „Système Hetzer“

Bâtiments de grande envergure, tels que : Usines, Halls, Hangars, Coupoles, etc.

Systèmes statiques irréprochables. Rapidité d'exécution. Solidité à toute épreuve.  
Superficie couverte en Suisse jusqu'à ce jour : environ 150 000 m<sup>2</sup>

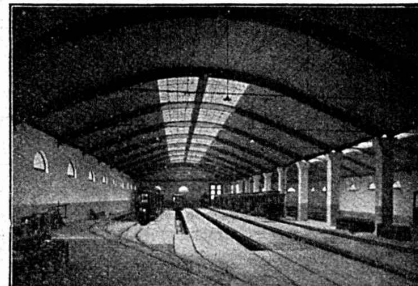
Etudes, devis et exécutions par la

**Société Suisse pour nouvelles constructions en bois „Système Hetzer S.A.“**  
Téléphone Hottingen 1915 à Zurich Stampfenbachstrasse 15



### Références :

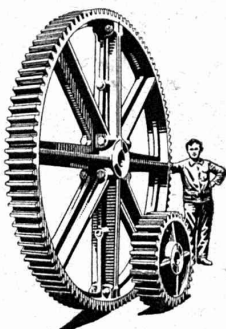
Remise pour les locomotives des C.F.F.  
à Berne; Toit des perrons des C.F.F.  
à Gossau, Viège, Letten-Zurich, Schubel-  
bach, Frick etc. Nouveaux ateliers de la  
Fabrique de machines de Lanquart, à  
Olten. Ateliers de la Société des Forges  
de Richterswil; Hangars industriels de  
la fabrique de cellulose Attisholz; fabri-  
que de produits chimiques Sandoz, à  
Bâle. Bâtiments militaires, tels que :  
manèges, hangars, Entrepôts, etc.



CONCESSIONNAIRE pour la SUISSE ROMANDE : ED. BUGNION, entrepreneur, LAUSANNE



∞ SOCIÉTÉ DES USINES DE LOUIS DE ROLL ∞  
SUCCURSALE: **USINE DE CLUS** CT. DE SOLEURE



## TRANSMISSIONS MODERNES

avec paliers à graissage à bagues ou à billes.

Installations de transmissions complètes pour toutes les branches de l'industrie.

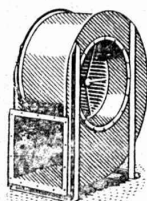
Embrayages à friction système Benn, brevetés.

Embrayages électromagnétiques à friction, brevetés en Suisse et à l'étranger.

Poulies en fonte. Galopins à graissage automatique ou sur roulement.

Concessionnaires pour la Suisse des

**Transmissions LÉNIX brevetées.**



# Ventilateurs **SULZER**

pour tous emplois, de construction normale ou spéciale

Pressions de **2** à **2000** mm de colonne d'eau

Demandez la brochure No. B. T. 3510

**SULZER FRÈRES, Société Anonyme, Winterthur**

## G. RUTTIMANN :: LAUSANNE

ENTREPRISES ÉLECTRIQUES



TÉLÉPHONE 3322

Maison spéciale pour la construction de

## Réseaux électriques aériens

### Ascenseurs Stigler

: les plus répandus du monde :

#### E. GAILLARD

Ingénieur

Avenue des Alpes

**LAUSANNE**

Réparations

Transformations

Entretien

Toutes fournitures

TÉLÉPHONE 1-30

### GRANITS DU TESSIN

Société Anonyme H. Schulthess

Siège à PERSONICO, capital fr. 300,000

Direction à Lavorgo (Tessin)

Téléph. 9



ESCALIERS, BALCONS

SOUBASSEMENTS, TRAVAUX de FAÇADE

SPÉCIALITÉ :

Granit fin blanc de Verzasca pour travaux soignés,  
gneiss blanc pour revêtements d'escaliers en fer  
ou en béton armé.

RÉFÉRENCES DE PREMIER ORDRE

Représentants :

à Genève **M. A. Guelpa**, Rue du Stand, 53

à La Chaux-de-Fonds, **M. R. Chapallaz**, architecte