

**Zeitschrift:** Bulletin technique de la Suisse romande  
**Band:** 44 (1918)  
**Heft:** 10

## Werbung

### Nutzungsbedingungen

Die ETH-Bibliothek ist die Anbieterin der digitalisierten Zeitschriften auf E-Periodica. Sie besitzt keine Urheberrechte an den Zeitschriften und ist nicht verantwortlich für deren Inhalte. Die Rechte liegen in der Regel bei den Herausgebern beziehungsweise den externen Rechteinhabern. Das Veröffentlichen von Bildern in Print- und Online-Publikationen sowie auf Social Media-Kanälen oder Webseiten ist nur mit vorheriger Genehmigung der Rechteinhaber erlaubt. [Mehr erfahren](#)

### Conditions d'utilisation

L'ETH Library est le fournisseur des revues numérisées. Elle ne détient aucun droit d'auteur sur les revues et n'est pas responsable de leur contenu. En règle générale, les droits sont détenus par les éditeurs ou les détenteurs de droits externes. La reproduction d'images dans des publications imprimées ou en ligne ainsi que sur des canaux de médias sociaux ou des sites web n'est autorisée qu'avec l'accord préalable des détenteurs des droits. [En savoir plus](#)

### Terms of use

The ETH Library is the provider of the digitised journals. It does not own any copyrights to the journals and is not responsible for their content. The rights usually lie with the publishers or the external rights holders. Publishing images in print and online publications, as well as on social media channels or websites, is only permitted with the prior consent of the rights holders. [Find out more](#)

**Download PDF:** 11.04.2026

**ETH-Bibliothek Zürich, E-Periodica, <https://www.e-periodica.ch>**

# BULLETIN TECHNIQUE DE LA SUISSE ROMANDE

Organe en langue française de la  
SOCIÉTÉ SUISSE DES INGÉNIEURS ET DES ARCHITECTES

ainsi que de

l'Association des Anciens Elèves  
de l'Ecole d'Ingénieurs de l'Université de Lausanne  
et des  
Groupes Romands de la G. e. P.

## COMITÉ DE RÉDACTION

Président : D<sup>r</sup> P. PICCARD, ingénieur, à Genève.  
Secrétaire : HENRY BAUDIN, architecte, à Genève.

## MEMBRES.

*Fribourg* : MM. F. BROILLET, architecte ; J. LEHMANN, ingénieur cantonal ; R. DE SCHALLER, architecte. — *Vaud* : MM. EPITAUX, architecte ; W. GRENIER, ingénieur, professeur honoraire de l'Université de Lausanne ; E. JOST, architecte ; CH. THEVENAZ, architecte. — *Genève* : MM. E. IMER-SCHNEIDER, ingénieur-conseil ; PAUL PICCARD, ingénieur-constructeur. — *Ch. WEIBEL*, architecte. — *Neuchâtel* : MM. ED. ELSKES, ingénieur ; F. PRINCE, architecte. — *Valais* : M. F. DE STOCKALPER, ingénieur.

RÉDACTEUR : D<sup>r</sup> H. DEMIERRE, ingénieur, Valentin, 2, Lausanne.

## ABONNEMENTS :

Suisse : 1 an, 10 francs  
Etranger : 12 francs

Pour sociétaires :

Suisse : 1 an, 8 francs  
Etranger : 10 francs

Prix du numéro :  
75 centimes.

Pour les abonnements  
s'adresser à la librairie  
F. Rouge & C<sup>o</sup>, à Lausanne.

## ANNONCES :

30 centimes la ligne  
Rabais pour annonces répétées

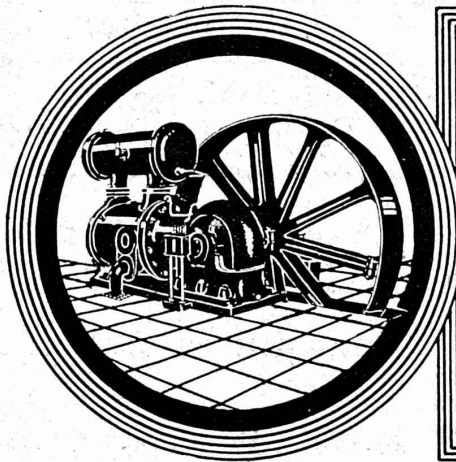
Tarif spécial pour  
fractions de pages

S'adresser exclusivement  
à l'*Indicateur Vaudois*  
(Société Suisse d'Édition)  
Jumelles, 4, Lausanne.

## CONSEIL D'ADMINISTRATION DU BULLETIN TECHNIQUE :

E. IMER-SCHNEIDER, ingénieur-conseil, *président* ; J. CHAPPUIS, ingénieur. — A. DOMMER, ingénieur. — H. MEYER, architecte. — F. ROUGE, libraire

ADMINISTRATION : LIBRAIRIE F. ROUGE & C<sup>o</sup>, 6, RUE HALDIMAND, LAUSANNE



**DEMAG**  
Installations d'air comprimé.  
Marteaux perforatrice.  
Compresseurs.

Bureau : ROBERT AEBI & C<sup>o</sup>, ZÜRICH I, Werdmühleplatz 2

**DEUTSCHE MASCHINENFABRIKAG  
DULSBURG**

FABRIQUE LAUSANNOISE d'APPAREILS de CHAUFFAGE

**G. Weber, constructeur, Lausanne**

Maison fondée en 1889

CHAUFFAGES CENTRAUX - VENTILATION

Chauffages par pulsion d'air chaud.

Spécialité soignée d'installation de

Cuisines complètes pour Hôtels, Pensions, etc.

Broches

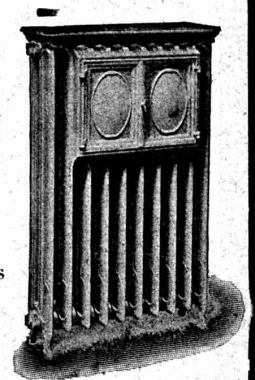
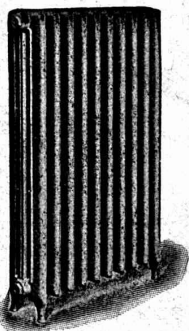
MARMITES A VAPEUR

Grillades

BUANDERIES COMPLÈTES, SIMPLES ET A VAPEUR

Références de tout premier ordre.

Exposition Nationale Suisse, Berne 1914, Groupe 20, MÉDAILLE D'OR



# A-MOREL

ATELIER D'HÉLIOGRAPHIE

SPÉCIALITÉ  
PROCÉDÉ

A SEC



**TRÉFILERIES RÉUNIES  
S.A. BIENNE**

FERS & ACIERS  
ÉTIRES DE PRÉCISION, POLIS, RONDS, CARRÉS, HEXAGONES & AUTRES PROFILS  
QUALITÉS SPÉCIALES POUR VIS & DÉCOLLETAGES  
ARBRES DE TRANSMISSIONS  
EN ACIER SPÉCIAL, COMPRIMÉS OU TOURNÉS  
FERS & ACIERS LAMINÉS À FROID  
JUSQU'À 300 mm DE LARGEUR  
FEUILLARDS POUR EMBALLAGES

GRAND PRIX EXPOSITION NATIONALE SUISSE BERNE 1914

L'INDICATEUR DE VITESSE

Pour tramways et chemins de fer électriques  
secondaires.



TEL



Sté Ame HASLER  
BERNE

Société Anonyme "Union", à Bienne (Suisse)

Première Fabrique Suisse de CHAINES SOUDÉES  
par procédé électrique breveté

CHAINES en TOUS GENRES



pour l'Industrie et l'Agriculture.

CHAINES CALBRÉES et ÉPROUVÉES de la plus haute résistance  
pour Grues et Monte-charge.

N. B. — La chaîne courante n'est vendue que par les marchands de fer.

## CONSERVADO

pour DENSER et conserver les bâtiments  
FAÇADES, PIERRES naturelles et artificielles  
des ponts en béton armé :: Terrasses  
:: moyennant un enduit (incolore) ::  
VERNIS CONTRE LES INTEMPÉRIES

Kasp. WINKLER & Co, Zurich 5

Fabrication de tous les Articles chimiques pour la Construction.  
TÉLÉPHONE: SELNAU 3963. — TÉLÉGRAMMES: SIKÄ

J. Lambercier & Co, Genève

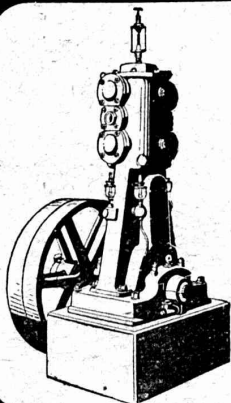
Fabrique d'Huiles et Graisses industrielles  
Spécialité de

Fournitures pour Usines

Organes de transmissions  
Arbres, Paliers, Courroies, Graisseurs, etc.  
Machines, Outils américains et autres.



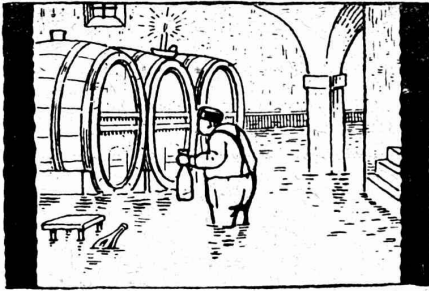
## Ateliers de Construction Burckhardt, Bâle



Compresseurs  
Pompes à vide sèches  
Pompes à vide humides  
Essoreuses

Machines spéciales pour la teinture et pour l'apprêt.

Attestations, Renseignements et Devis franco et gratis sur demande



AVANT

## Emulsion Bitumineuse

### ESMERALDA

seul produit garantissant un succès complet pour l'assèchement des CONSTRUCTIONS HUMIDES

### C<sup>o</sup> VALLANDA

C. Gartenmann & C<sup>o</sup>

BERNE Téléphone 44-24  
LAUSANNE Téléphone 40-16



APRÈS

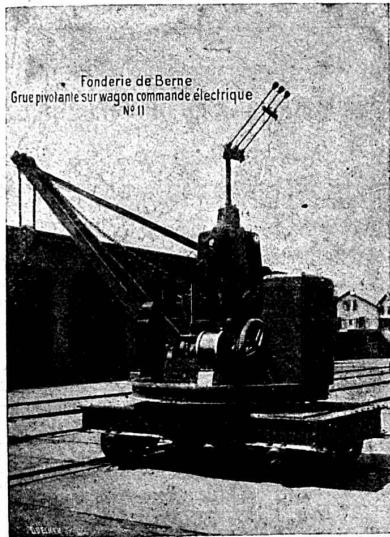
La Compagnie VALLANDA se charge, avec garantie donnée par convention, de tous travaux d'isolation contre l'humidité, même par les plus fortes pressions d'eau.

## Société des USINES de LOUIS de ROLL

Succursale: FONDERIE DE BERNE, à Berne.

Lettres et télégrammes

Fonderie de Berne à Berne.



Téléphone N° 10.88

**Appareils de levage:** Ponts roulants, grues pivotantes, grues de chargement, etc., pour commande à bras et commande électrique, monte-charges, appareils de levage pour essieux, monte-charges pour charbon pour approvisionner les locomotives.

**Matériel de chemins de fer:** Ponts tournants et chariots transbordeurs pour wagons et locomotives, branchements et croisements pour voies normales et voies étroites, Barrières.

**Chemins de fer de montagne:** Funiculaires complets, avec freins spéciaux (systèmes brevetés), depuis 1898, 87 exécutions.

**Superstructures à crémaillère:** Systèmes: Strub, Abt, Rigenbach, Peter, etc.

**Barrages:** Installations métalliques et mécaniques pour barrages et canaux, grilles, machines pour nettoyer les grilles, treuils.

Renseignements sur des installations faites, références Projets et Devis sont à disposition.

### CALCULS DE STABILITÉ

Projets - Devis - Mise en soumission - Surveillance - Expertise  
BÉTON ARMÉ et CONSTRUCTIONS DIVERSES

**A. PARIS,** Ingénieur-Conseil indépendant des brevets et des entreprises

Avenue Jomini :: LAUSANNE :: Téléph. 46.92

BUREAU INTERNATIONAL DE BREVETS D'INVENTION  
GENÈVE SUISSE  
E. IMER-SCHNEIDER  
INGÉNIEUR-CONSEIL

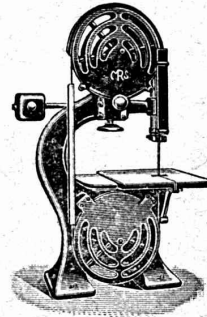
### BREVETS D'INVENTION

MARQUES DE FABRIQUE-DESSINS-MODÈLES.  
OFFICE GÉNÉRAL FONDÉ EN 1888 LA CHAUX-DE-FONDS.

MATHEY-DORET Ing<sup>r</sup>. Conseil

ATELIERS DE CONSTRUCTION

## RAUSCHENBACH S. A. SCHAFFHOUSE



MACHINES MODERNES  
POUR L'INDUSTRIE DU BOIS

# BAUMANN FRÈRES

Ateliers pour la construction de  
Ressorts en tous genres



RESSORTS EN FIL D'ACIER DE 0,2-50 mm. D'ÉPAISSEUR  
en fil de laiton, nickel et bronze  
pour toutes machines et appareils

RESSORTS EN TOLE D'ACIER TREMPÉ BLEUI  
RONDELLES A RESSORT

Articles techniques pour l'industrie textile

Calculs pour la capacité de charge à disposition  
de nos clients

**Fédération des Fabricants Suisses**  
de Cartons bitumés (inscr. R. du C.)

Téléphone : 36.36    **ZURICH, Peterhof**    Télégr. : Dachpappverband Zurich

**BUREAU DE VENTE ET DE CONSULTATION**    Livraison de cartons bitumés, ciment ligneux, matières collantes et cartons-feutre.

**Chaudronnerie d'Aluminium S. A.**  
• SCHLIEREN (Zurich) •

Constructions d'Appareils en tous genres pour :  
**Industrie chimique. Laiterie. Brasserie**

Appareils vacum en aluminium

Appareillage, Serrurerie, Installations sanitaires  
**SOUDURE AUTOGENE**

**DANIEL PERRET**  
6, Avenue de Béthusy LAUSANNE Téléphone 1088

Installateur des eaux de Cossonay, Ballaigues, Vallorbe, Vaulion, Echallens  
Bremblens, Leysin, Belmont.

Spécialité de canalisations à haute pression, chauffages de serres. Etudes et devis sur demande. Magasin d'exposition et de vente. Articles pour gaz. Potagers économiques «Le Rêve», etc., Réchauds, manchons, etc.

**ASCENSEURS ET MONTE-CHARGES**  
Electriques, Hydrauliques, à Transmission

**Schindler & C<sup>ie</sup>, Lucerne**

Bureau et Atelier à LAUSANNE

**S. A. des Usines de Mosaïque en Marbre**  
**BALDEGG**

Bureau de vente avec magasin d'échantillons à Berne :  
**Comptoir des Matériaux de Construction S.A. Berne**

Téléphones 32 71 et 17 23

Articles sanitaires en marbre-mosaïque armé :

Eviers, Egoûttoirs  
Fontaines murales, Lavoirs, Baignoires  
Lavabos individuels et collectifs.

Exécution d'après dessin  
dans toutes les formes et dimensions



**Marc PELET**  
Ingénieur-Constructeur

Rue Saint-Roch, 3 et 5

Commande par bouton  
par corde, par volant.

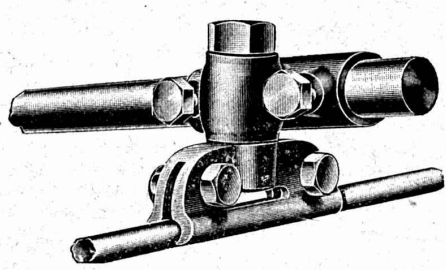
Marche silencieuse

Parachute infallible

4000 installations en fonctions

Renseignements, Dessins,  
Devis et Prix-courants  
gratits sur demande.

**Fonderie et Robinetterie de Lyss**



**Serre-fils pour lignes aériennes**

TUYAUX FONTE DE CHOINDEZ

**FRANCILLON & C<sup>ie</sup>** Lausanne.

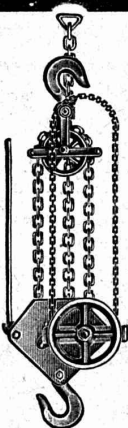
Tubes acier à emboîtement

**Siegrist & Stokar, Schaffhouse (Suisse)**

Fabrique spéciale

d'Articles de Dessin et de Mesurage

Tables à dessin



**PALANS**  
à roues cylindriques

avec noix à chaîne déclanchable  
servant à la montée et descente  
du crochet de charge vide  
à rapidité voulue.

Economie de temps considérable.  
Fabrication de premier ordre.

**ROBERT AEBI & C<sup>ie</sup>**  
MASCHINENFABRIK REGENSDORF  
Bureau: ZURICH I, Werdmühleplatz, 2

# VOIES TRANSPORTABLES



Locomotives Electriques et à vapeur, Vagonnets à  
caisse culbutante en acier et en bois. Locomo-  
biles. Pompes centrifuges, Pompes à Diaphragme  
Moteurs Electriques et à benzine

—Vente-Location—

## FRITZ MARTI S.A. BERNE

Dépôts et Ateliers à Berne et Wallisellen Zurich

### „Jurasite“

Produit Suisse  
pour mortier  
de couleur naturelle.

(Marque déposée No. 37047)

Ces deux produits Suisses sont très résistants, de couleurs solides et d'une application facile.



### „Alpesite“

Produit Suisse  
pour crépis similipierres, pierres  
factices et bétons agglomérés.

(Marque déposée No. 38616)

S'adresser pour les prospectus, les échantillons, les références et tous autres renseignements à la fabrique ci-bas,  
qui SEULE fabrique ces produits ou à ses Représentants.

Fabrique de Chaux hydr. et de gypse Bærschwil (Soleure) Usine de Terrazzo et de Jurasit

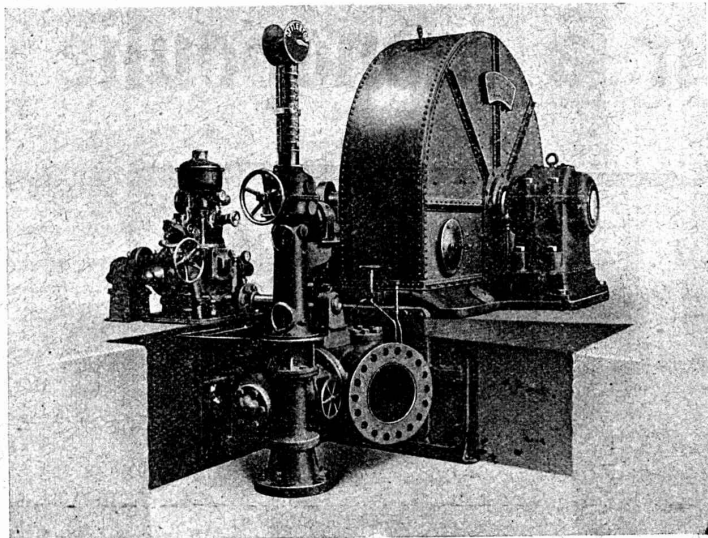
REPRÉSENTANTS : Gyps-Union, S. A., Lausanne et Bex.

Gétaz, Romang & Ecoffey S. A., Lausanne et Vevey.

Paul Bura, Vauseyon, 19, Neuchâtel (pour le Canton de Neuchâtel)

## STÉ A<sup>ME</sup> DES ATELIERS PICCARD, PICTET & C<sup>IE</sup> GENÈVE

CENTRALE DE BJOELVEFOSSEN (Norvège).



TURBINE PELTON de 12,000 HP. CHUTE: 828 mètres.

## TURBINES HYDRAULIQUES

POUR TOUTES CHUTES  
&  
TOUTES PUISSANCES

RÉGULATEURS  
DE PRÉCISION  
À PRESSION D'HUILE

SYSTÈMES BREVETÉS

**GESTEINSBOHRANLAGEN**



**H-FLOTTMANN & CIE.**  
**ZÜRICH 2 RENGGER-STRASSE 86**

**AFFOLTER, CHRISTEN & C<sup>ie</sup> S. A.**  
**BALE**



**GALVANISATION A FAÇON**  
 (GALVANISATION AU BAIN)

**PLOMBERIE**

FABRIQUE SPÉCIALE DE TOUS

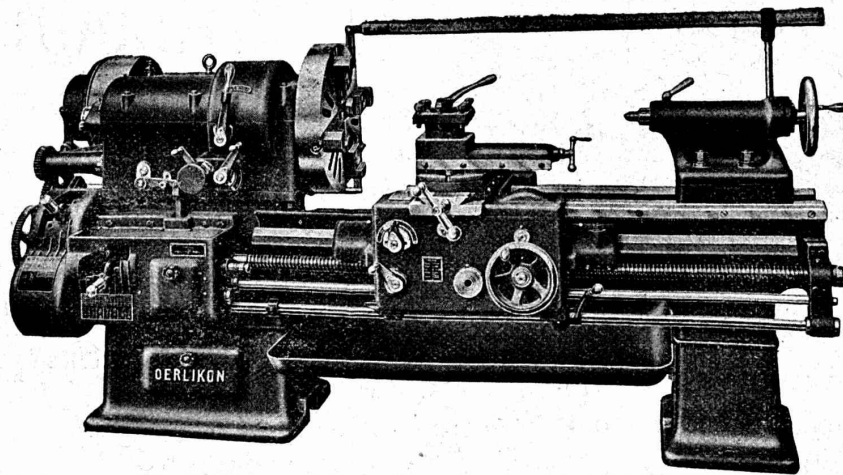
**TRAVAUX DE TOLERIE**

(SPÉCIALITÉ SOUDURE AUTOGENE)  
 BOUILLEURS  
 RÉSERVOIRS  
 TUYAUX  
 EMBALLAGES MÉTALLIQUES  
 ETC.

**Société Suisse de Machines-Outils Oerlikon**

TÉLÉGRAMMES : OUTIL OERLIKON  
 PHONE : ZÜRICH : (HOTTINGEN 6943)

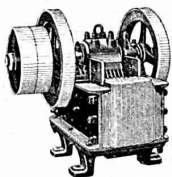
**Nouveau tour à monopoulie**



**E. BECK**  
**PERLES PRÈS BIENNE**  
 Télégrammes : PAPPBECK      Téléphone

Fabrique pour  
**Plaques d'asphalte pour isolations en tous genres**  
 Tapis d'isolation :: Plaques asphaltées en liège  
 Papier pour couverture :: Carton bitumé cannelé :: Carboléum  
 et tous les produits d'asphalte et de goudron.

**U. AMMANN, Ateliers de Constructions**  
**LANGENTHAL (Suisse)**



Spécialité de  
**CONCASSEURS et MOULINS**

pour la fabrication du sable,  
 gravier, ballast pour routes,  
 etc., etc.

Livrés également en location.

INSTALLATIONS COMPLÈTES  
 d'usines à sable, gravier,  
 à chaux, gypse et ciment.



RÉFÉRENCES DE PREMIER ORDRE

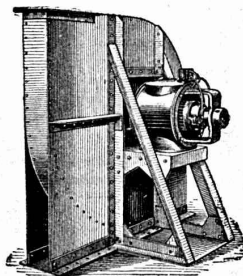
**G. Meidinger & C<sup>ie</sup> - Bâle**

Fabrique spéciale de Ventilateurs et Moteurs électriques

**Ventilateurs centrifuges**

pour tous les besoins de l'industrie.

Ventilation  
 Séchage  
 Dépoussiérage



Transport  
 de copeaux  
 Installations  
 frigorifiques

**Ventilateurs à haute pression**

pour cubilots, feux de forge, fonderies.

**Dynamos et Moteurs électriques**

jusqu'à 300 HP.

Représentant : L. E. GOLAY, ing.  
 Rue Petitot, 15 — GENÈVE — Téléphone 70 15

**Aciers étirés de précision**

Fil de fer et fil d'acier 9056  
 Fers pour vis  
 Arbres de transmission, Aciers laminés à froid  
 Aciers pour tous usages  
 Métaux, fers et aciers en gros

**E. BERNHEIM**

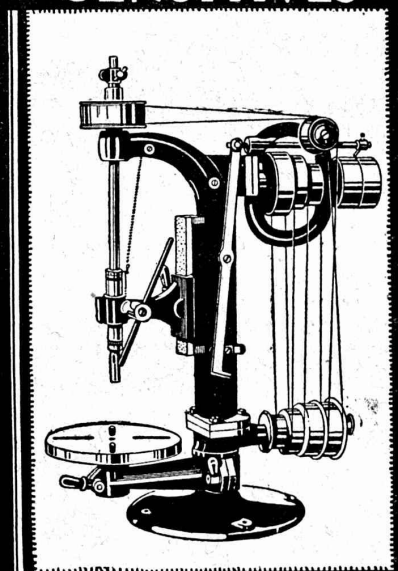
BERNE  
 46, RUE DU SPECTACLE      Téléphone 57-10  
 Télégr. : Bernmetal.

**BAUER S. A.**  
**ZURICH 6**

Fabrique spéciale de Coffres-forts  
 Portes blindées  
 Compartiments de location pour banques.  
 Meubles de bureau en acier - Etagères pour livres  
 et dossier - Installation de Bibliothèques et Archives.

La plus ancienne et la plus importante fabrique suisse de la branche  
 Fondée en 1862

**MACHINES À PERCER  
 SENSITIVES**



ATELIERS DE CONSTRUCTION  
**SCHWEITER-S.A.**  
 HORGES-SUISSE

# PARQUETERIE D'AIGLE FONDÉE EN 1855

Milan 1906 DIPLOME D'HONNEUR avec MÉDAILLE D'OR  
 GRAND PRIX  
 Exposition Internationale Lyon 1914  
 MÉDAILLE D'OR  
 Exposition Nationale Berne 1914.



Représentée à Lausanne par M. J. MERLE, Maupas, 13.  
 à Montreux par M. Alb. CHENEVAL, rue du Théâtre.  
 à Genève par M. Claude MERLE, rue des Sources, 9.



## GÉTAZ, ROMANG, ÉCOFFEY (S. A.) Lausanne, Vevey, Genève Montreux, Châtel St-Denis

MATÉRIAUX  
 DE  
 CONSTRUCTION



Fabriques de Tuyaux en ciment et de Carrelages.  
 Briques en ciment et cilico-calcaires.  
 Carrelages céramiques :: Faïences pour revêtements.  
 ARTICLES SANITAIRES

## FABRIQUE D'INGRÉDIENTS POUR LA TREMPE

FONDÉE EN 1886

TÉLÉGRAMME : BRUN WÆDENSWIL — TÉLÉPHONE 102

Production journalière 15,000 kg.

Marque de fabrique



Pâlier chauffant.

### Ed. BRUN, Wædenswil (Zurich)

Première fabrique spéciale de matériaux  
 pour la trempe et la soudure,  
 de graisse et huile réfrigérantes, etc.

#### Graisse et Huile réfrigérantes "Brun"

Graisse et huile réfrigérantes pour paliers, permettant  
 de remettre des paliers chauffés en un délai très court à  
 leur état normal. Refroidit les paliers chauds et les em-  
 pêche de se chauffer, en nettoyant en même temps les  
 coussinets de toute impropreté pendant la marche.

Se recommande pour la mise en  
 marche de nouvelles machines.

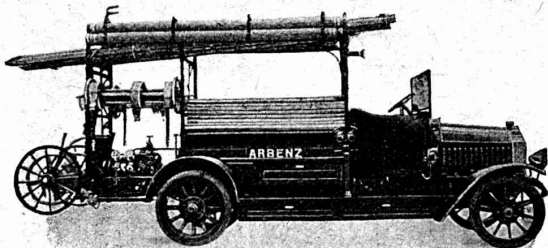
Economie de temps, de force, de charbon et d'argent.

Marque de fabrique



Pâlier refroidi pendant la marche au moyen  
 de la graisse ou de l'huile réfrigérante Brun.

EXPORTATION



Pompe à incendie automobile.

# "ARBENZ"

CAMIONS AUTOMOBILES  
 VÉHICULES INDUSTRIELS

etc.

FABRIQUE D'AUTOMOBILES  
 ARBENZ <sup>S.A.</sup>, ZURICH



**Société Genevoise**  
 d'Instruments de Physique. Genève

Installations frigorifiques.

Chaudronnerie légère

Outillage de précision.

Compteurs électriques.