

**Zeitschrift:** Bulletin technique de la Suisse romande  
**Band:** 44 (1918)  
**Heft:** 8

## Werbung

### Nutzungsbedingungen

Die ETH-Bibliothek ist die Anbieterin der digitalisierten Zeitschriften auf E-Periodica. Sie besitzt keine Urheberrechte an den Zeitschriften und ist nicht verantwortlich für deren Inhalte. Die Rechte liegen in der Regel bei den Herausgebern beziehungsweise den externen Rechteinhabern. Das Veröffentlichen von Bildern in Print- und Online-Publikationen sowie auf Social Media-Kanälen oder Webseiten ist nur mit vorheriger Genehmigung der Rechteinhaber erlaubt. [Mehr erfahren](#)

### Conditions d'utilisation

L'ETH Library est le fournisseur des revues numérisées. Elle ne détient aucun droit d'auteur sur les revues et n'est pas responsable de leur contenu. En règle générale, les droits sont détenus par les éditeurs ou les détenteurs de droits externes. La reproduction d'images dans des publications imprimées ou en ligne ainsi que sur des canaux de médias sociaux ou des sites web n'est autorisée qu'avec l'accord préalable des détenteurs des droits. [En savoir plus](#)

### Terms of use

The ETH Library is the provider of the digitised journals. It does not own any copyrights to the journals and is not responsible for their content. The rights usually lie with the publishers or the external rights holders. Publishing images in print and online publications, as well as on social media channels or websites, is only permitted with the prior consent of the rights holders. [Find out more](#)

**Download PDF:** 22.02.2026

**ETH-Bibliothek Zürich, E-Periodica, <https://www.e-periodica.ch>**

## CONCOURS

en vue de l'obtention de projets  
pour la coordination architectonique des bâtiments  
de l'usine électrique de Mühleberg, canton de Berne.

La S. A. Forces Motrices Bernoises ouvre un concours entre les architectes bernois ou établis dans le canton de Berne depuis le 1<sup>er</sup> juillet 1914, en vue de l'obtention de projets pour la coordination architectonique des bâtiments de son usine électrique sur l'Aar, près Mühleberg.

Les prescriptions relatives à ce concours et les plans nécessaires peuvent être touchés dès le 15 avril 1918 au bureau des travaux des Forces Motrices Bernoises S. A., place Victoria, 2, à Berne, moyennant le dépôt d'une somme de Fr. 50.—, qui sera remboursée au moment de la remise d'un projet ou de la restitution des plans.

Terme de livraison pour les projets : 31 mai 1918.

Le jury se compose de MM. le Dr Bühlmann, conseiller national, à Grosshöchstetten (président); le professeur Dr Gull, architecte; le professeur Narutowicz, ingénieur. Werner Pfister, architecte, à Zurich; Ed. Will, conseiller national, directeur des Forces Motrices Bernoises S. A., à Berne.

Pour des prix à décerner à cinq projets au plus, le jury dispose d'une somme de Fr. 10,000.— qui sera distribuée intégralement. De plus, une somme de Fr. 5,000.— sera affectée, selon la libre appréciation du jury, à l'augmentation des primes allouées ou à l'achat d'autres projets.

Berne, le 30 mars 1918.

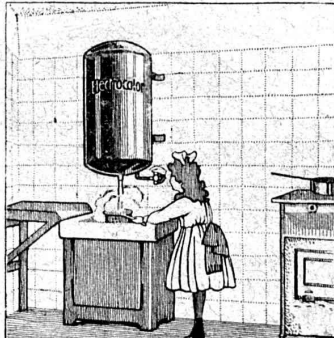
**FORCES MOTRICES BERNOISES S. A.**

## Offres d'exploitation de Brevets d'invention **E. IMER-SCHNEIDER** INGÉNIEUR CONSEIL GENÈVE

Les propriétaires des brevets suisses suivants désirent entrer en relations avec des fabricants suisses, en vue de la fabrication des articles brevetés et seraient disposés à céder des licences d'exploitation ou à vendre leurs brevets :

- N° 51155, du 17 février 1910, J. P. Gauthier, pour : Procédé pour le sertissage d'une rondelle en matière plastique dans une bague métallique et machine pour sa mise à exécution.
- N° 47243, du 23 mars 1909, E. Utard & A. Gimonet, pour : machine pour le séchage de récipients.
- N° 57148, du 7 juin 1911, Société Anonyme Electrometallurgique (Procédés Paul Girod) pour : Four électrique avec dispositif d'alimentation par courants triphasés.
- N° 56638, du 6 avril 1911, Electric Furnaces & Smelters Limited, pour : Procédé pour la préparation de métaux rares, difficilement fusibles, appartenant au groupe du tungstène du système périodique, en partant de leurs oxydes.

Prière d'adresser les offres ou propositions à M. E. Imer-Schneider, ingénieur-conseil, 8, Boul. James Fazy, à Genève, qui les transmettra à qui de droit.



Pour remplacer  
**GAZ et CHARBON**  
utilisez nos

**Réservoirs à eau chaude**  
électriques automatiques  
**«Electrocalor»**

Syst. à accumulation breveté,  
s'accouple sur toute conduite  
électrique  
pour villas, hôtels, industries,  
écoles, etc.

Prospectus et devis adressés  
gratuit par la

**Sté Anon. Kummier & Matter**  
AARAU  
Fabrique de machines  
et appareils électriques

## A VENDRE Installation de voie aérienne

se composant de 2 câbles porteurs de 600 m. de longueur, 30 mm. de diamètre, câble traducteur environ 1200 m. de longueur, diamètre 12 mm.

2 poulies à gorge 1650 mm. de diamètre, avec leurs paliers, coussinets en bronze, poids total par pièce environ 270 kg.

2 poulies à gorge avec disques à frein 1400 mm. de diamètre avec leurs paliers, coussinets en bronze, 2 freins à ruban, poids total par pièce environ 530 kg.

2 wagonnets transporteurs de 250 l. de contenance (un plus grand nombre pourrait dans les cas être fabriqué dans nos ateliers).

4 poulies à gorge environ 400 mm. de diamètre, poids 30 kg. par pièce.

4 chaînes de 40 m. de longueur totale 150 × 140 × 32 mm., poids total 1140 kg.

2 moufles à 3 poulies, poids 60 kg. par pièce, prix pour les câbles fr. 6.— par kg., pour les poulies et accessoires fr. 1,50 par kg.

L'installation, qui se trouve dans un parfait état, peut être visitée dans notre atelier à Berne.

**FRITZ MARTI S. A.**

La place de

## DIRECTEUR

du Service des Eaux

du Département Suisse de l'Intérieur

est mise au concours.

Conditions : Ingénieur diplômé avec culture générale et aptitudes administratives. Pratique de la langue française et allemande. Traitement : Fr. 6200 à 8300.

Les candidatures sont à adresser jusqu'à fin d'avril au Département suisse de l'Intérieur, à Berne. Ne se présenter que sur demande.

Commune d'Arnex s. Orbe

## Concours d'architecture

La municipalité d'Arnex sur Orbe ouvre un concours entre les architectes vaudois ou de nationalité suisse, régulièrement établis dans le canton de Vaud depuis cinq ans au moins, pour l'étude d'un bâtiment d'école primaire à construire à Arnex.

Délai pour déposer les projets : 29 juin 1918.

Les intéressés peuvent se procurer le programme de concours avec plan annexe au greffe municipal d'Arnex.

Arnex, le 1<sup>er</sup> février 1918.

C 22469 L

Greffé municipal.

# LIBRAIRIE F. ROUGE & C<sup>ie</sup>

6, Rue Haldimand LAUSANNE Rue Haldimand, 6

*Vient de paraître :*

- BOILEAU, Ch. — **Le moteur à essence adapté à l'automobile et à l'aviation.** Grand in-8. Fr. 18.—  
 PICARD, A. — **Les chemins de fer.** Aperçu historique. Résultats généraux de l'ouverture des chemins de fer. Concurrence des voies ferrées entre elles et avec la navigation. In-8. Fr. 30.—  
 VIDALLIE, R. — **Etude générale du moteur rotatif.** In-8. Fr. 7.20  
 COTE, G. — **L'automobile après la guerre.** In-18. Fr. 3.—

A VENDRE

P 2857 Y

## Toit de verre

forme pyramidale, solide construction en fer. Surface horizontale 8,90 x 6,50. Vitrage en **verre armé**, avec grillage de protection monté sur cadres. Dessin à disposition.  
 S'adresser à la *Banque Populaire Suisse, Berne.*

### Ingénieurs ou Electro-techniciens

P-20597-X

très versés dans la construction de l'appareillage électrique, haute et basse tension, **sont demandés** par importante fabrique suisse.

Adresser offres avec références et copie de certificats sous chiffre G-20597-X, *Publicitas S. A., Genève.*

### Ingénieurs ou techniciens

très au courant de la construction de machines et outillages pour fabrication de pièces en série, **sont demandés** par importante fabrique d'appareils électriques en Suisse.

Adresser offres avec références et copie de certificats sous chiffres: H-20598-X *Publicitas, S. A., Genève.*

+ 77758

### Anneau de revêtement

en ciment armé pour galeries de mine ou conduits souterrains, subissant de fortes pressions extérieures.

### Système Rosset

Corresp. et télégr.: **Pella Rosset** entrepreneurs de travaux de mine, 17, Avenue Drucy, Lausanne.

Pose, fouille sur devis.

## VILLE DU LOCLE

Ensuite de la démission du titulaire actuel, la place d'ingénieur des Travaux publics de la ville est mise au concours. Les postulants doivent être porteurs d'un diplôme d'ingénieur et avoir une grande pratique des chantiers et de l'administration. Traitement de Fr. 5500 à 8000 suivant capacité et aptitude. Entrée en fonctions le plus tôt possible. — Adresser demande de renseignements au Bureau communal de la Ville du Locle où les offres devront parvenir, avec curriculum vitae, avant le 4 mai 1918.

## G. Meidinger & C<sup>ie</sup> - Bâle

Fabrique spéciale de Ventilateurs et Moteurs électriques

### Ventilateurs centrifuges

pour tous les besoins de l'industrie.

Ventilation

Séchage

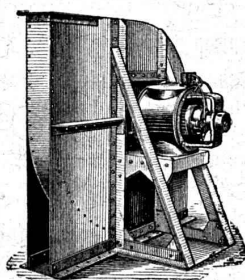
Dépoussiérage

Transport

de copeaux

Installations

frigorifiques



### Ventilateurs à haute pression

pour cubilots, feux de forge, fonderies.

### Dynamos et Moteurs électriques

jusqu'à 300 HP.

Représentant: **L. E. GOLAY, ing.**

Rue Petitot, 15 — GENÈVE — Téléphone 7015

## FRANCILLON & C<sup>ie</sup> LAUSANNE

### Nouvel appareil pour essayer les conducteurs de terre et paratonnerres

Contenant un ohmmètre électromagnétique apériodique, un magnéto à courant alternatif et un indicateur de tension.

8

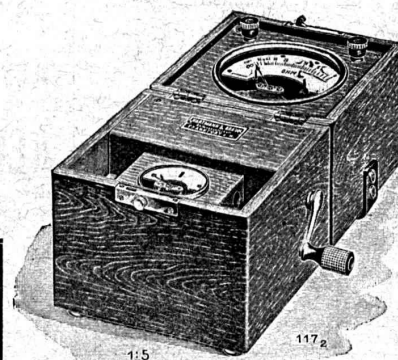
Demander le prospectus N° 384

Appareils de contrôle des paratonnerres d'après Stossel

DEMANDEZ CATALOGUE SPÉCIAL

**HARTMANN & BRAUN**  
 A.G. FRANKFURT A.M.

Représentant général pour la Suisse:  
**Camille BAUER, Bâle**  
 Dornacherstrasse 18

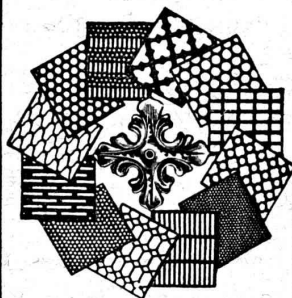




Manufacture de Papiers  
**STOUKY, BAUMGARTNER & C<sup>e</sup>**  
 LAUSANNE et RENENS

Spécialité de Papiers  
 utilisés dans l'Industrie du Bâtiment

**Tôles perforées**



**H. HEER & C<sup>o</sup>**  
 OLTEN 7381

**P. CHIARA & FILS**

Pl. St-Laurent, 23, LAUSANNE

Verres de toutes sortes en gros et détail.  
**ENTREPRISES GÉNÉRALES**  
 de VITRERIE en tous genres  
 Atelier spécial de Vitraux d'Art  
 ENCADREMENTS

**Métaux antifrictions**

Soudures d'étain

Métaux purs

Articles techniques

**Vestit Metal S.A.**

Zurich.



**Héliographe.**

On cherche à acheter d'occasion  
 un héliographe plat ou bombé, di-  
 mension environ 60 x 90 cm.

Adresser offres sous 635 Publici-  
 tas S. A., Sten. 407 S

**Corps protecteur  
 contre le gel**  
 en mortier et béton

FABRICATION ET VENTE :

**Kasp. Winkler & C<sup>ie</sup> - Zurich, 5**

Téléphone : Selnau 3963.

Adresse télégraphique : Sika.

**INDICATEUR VAUDOIS**

Livre d'Adresses  
 de Lausanne et du  
 Canton de Vaud.

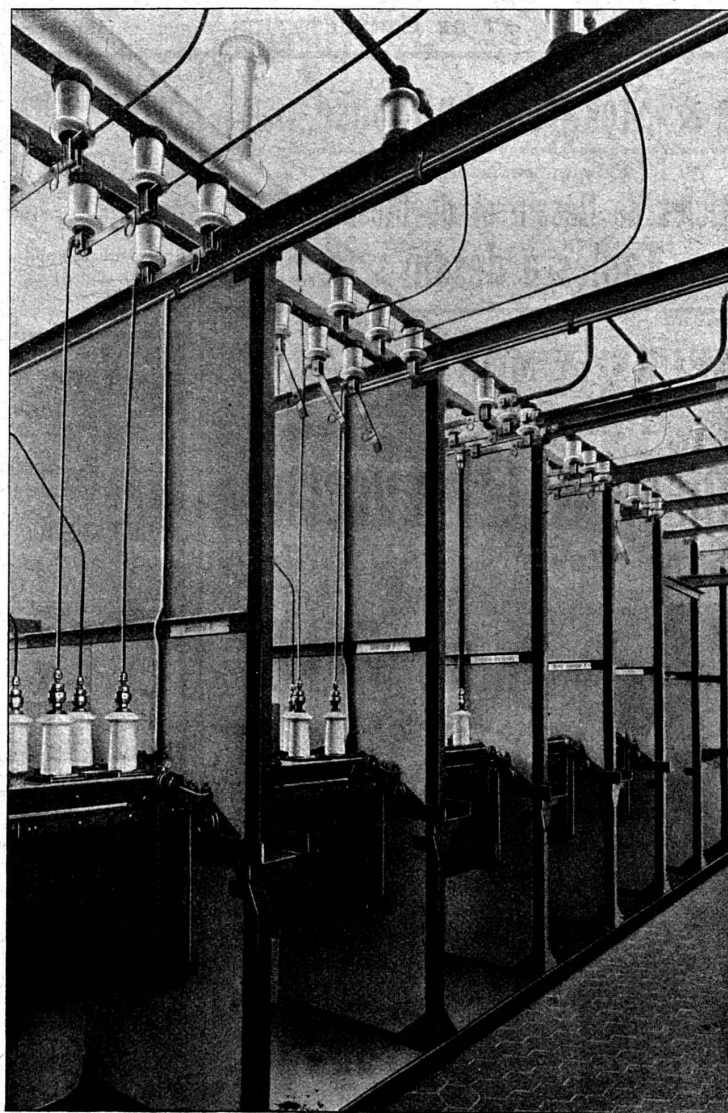
Dans toutes librairies

**Constructions Métalliques**

**C. Wolf & C<sup>ie</sup>, Nidau (Berne)**

# Charles Maier, Schaffhouse (Suisse)

## Fabrique d'Appareils Electriques



### TABLEAUX DE DISTRIBUTION COMPLETS

Disjoncteurs à bain d'huile :: Interrupteurs pour lignes aériennes :: Sectionneurs  
 Parafoudres :: Coffrets de manœuvre pour moteurs.

**IMPRIMERIE LA CONCORDE**

Direction :

**LAUSANNE**

Th. Pache-Tanner

JUMELLES, 4

J. Pache-Périllard

Téléphone 35 95

Impressions commerciales et artistiques

Tirages en couleurs, illustrations, Labels

Journaux, volumes, brochures, catalogues

Circulaires :: Enveloppes :: Programmes

Cartes de visite et d'adresse, Obligations

Faire-part, Registres :: Algèbre, Musique





# Fédération des Fabricants Suisses

de Cartons bitumés (inscr. R. du C.)

Téléphone : 36.36



ZURICH, Peterhof

Télégr. : Dachpappverband Zurich

BUREAU DE VENTE

ET DE CONSULTATION

Livraison de cartons bitumés, ciment ligneux, matières collantes et cartons-feutre.



## Siegrist & Stokar, Schaffhouse (Suisse)

Fabrique spéciale

d'Articles de Dessin et de Mesurage

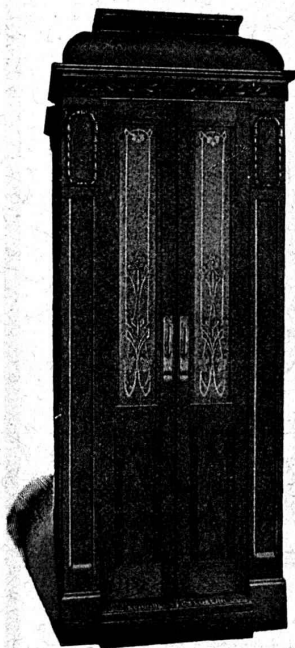
Tables à dessin

## ASCENSEURS ET MONTE-CHARGES

Electriques, Hydrauliques, à Transmission

### Schindler & C<sup>ie</sup>, Lucerne

Bureau et Atelier à LAUSANNE



## Marc PELET

Ingénieur-Constructeur

Rue Saint-Roch, 3 et 5

Commande par boutons  
par corde, par volant.

Marche silencieuse

Parachute infailible

4000 installations en fonctions

Renseignements, Dessins,  
Devis et Prix-courants  
gratis sur demande.

Appareillage, Serrurerie, Installations sanitaires  
SOUDURE AUTOGENE

## DANIEL PERRET

6, Avenue de Béthusy LAUSANNE Téléphone 1086

Installateur des eaux de Cossonay, Ballaigues, Vallorbe, Vaulion, Echallens  
Bremblens, Leysin, Belmont.

Spécialité de canalisations à haute pression, chauffages de serres. Etudes  
et devis sur demande. Magasin d'exposition et de vente. Articles pour  
gaz. Potagers économiques «Le Rêve», etc., Réchauds, manchons, etc.

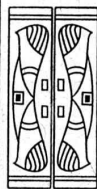
## S.A. des Usines de Mosaïque en Marbre

BALDEGG

Bureau de vente avec magasin d'échantillons à Berne :

Comptoir des Matériaux de Construction S.A. Berne

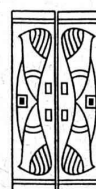
Téléphones 32 71 et 17 23



Articles sanitaires en marbre-mosaïque armé :

Eviers, Egouttoirs  
Fontaines murales, Lavoires, Baignoires  
Lavabos individuels et collectifs.

Exécution d'après dessin  
dans toutes les formes et dimensions



## MAX HOETER

INGÉNIEUR

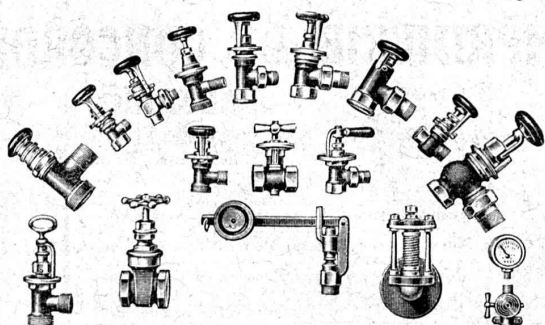
RUE DE BOURG, 10 :: LAUSANNE

## BÉTON ARMÉ

dans toutes ses applications.

Ancien bureau de MOLLINS, fondé 1892

## Fonderie et Robinetterie de Lyss

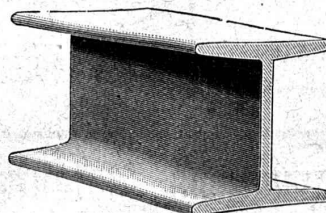


Spécialité : Robinetterie pour chauffages centraux

## MAX SCHMIDT & C<sup>ie</sup>

LAUSANNE

Fers  
I B



profils  
spéciaux

de Differdingen

Larges plats, U, zorès, cornières.



# Ateliers de Construction Oerlikon

BUREAU de LAUSANNE

LAUSANNE Gare du Flon  
et Escaliers du Grand-Pont, 5.

## Entreprise générale d'électricité.

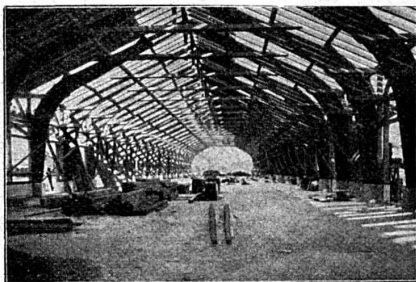
Moteurs électriques stationnaires et transportables, Poêles électriques, transportables et stationnaires. Installations de chauffage à air chaud. Chaudières électriques pour chauffage central à eau chaude. Petites commandes de tours, moteurs à polir et perceuses électriques. Turbines à vapeur de toute puissance, appareils de levage, ponts-roulants, cabestans. Souffleries de forges. Machines à river électro-hydrauliques. Générateurs, transformateurs. Matériel d'installation, de canalisation. Appareils de réglage, de commande et de sûreté. Locomotives, tramways, chemins de fer à voie étroite. Barrières électriques, aiguilles électriques, freins électromagnétiques.

## Constructions brevetées „Système Hetzer“

Bâtiments de grande envergure, tels que : Usines, Halls, Hangars, Coupoles, etc.  
pour  
Systèmes statiques irréprochables. Rapidité d'exécution. Solidité à toute épreuve.  
Superficie couverte en Suisse jusqu'à ce jour : environ 150 000 m<sup>2</sup>

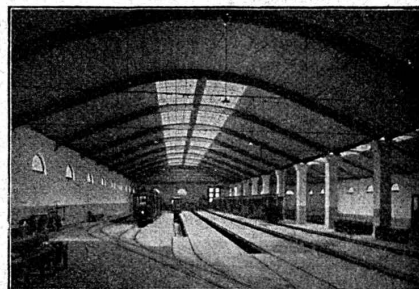
Etudes, devis et exécutions par la

Société Suisse pour nouvelles constructions en bois „Système Hetzer S.A.“  
Téléphone Hottingen 1915 à Zurich Stampfenbachstrasse 15



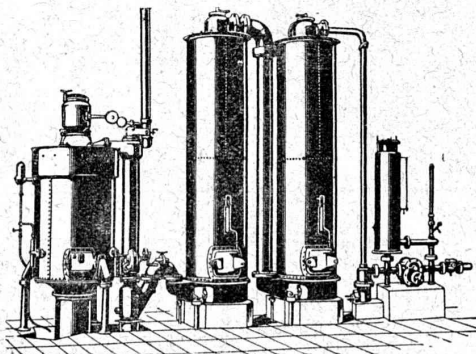
### Références :

Remise pour les locomotives des C.F.F. à Berne : Toit des perrons des C.F.F. à Gossau, Viège, Letten-Zurich, Schubelbach, Frick etc., Nouveaux ateliers de la Fabrique de machines de Lanquart, à Olten. Ateliers de la Société des Forges de Richterswil : Hangars industriels de la fabrique de cellulose Attisholz : fabrique de produits chimiques Sandoz, à Bâle. Bâtiments militaires, tels que : manèges, hangars, Entrepôts, etc.



CONCESSIONNAIRE pour la SUISSE ROMANDE : ED. BUGNION, entrepreneur, LAUSANNE

## Société Suisse pour la Construction de Locomotives et Machines WINTERTHUR



### Gazogènes „Winterthur“

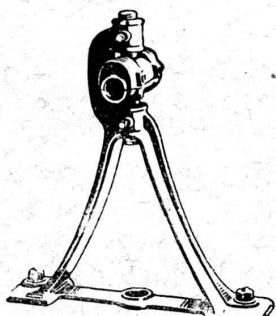
pour la gazéification de charbons  
tourbe, déchets de bois, etc.

Utilisation rationnelle et économique du gaz  
pour le chauffage de fours à tremper, à cémenter,  
à recuire, à souder, etc., etc.  
pour l'industrie textile et l'industrie chimique, etc.

Construction simple et entretien facile.  
:: Prospectus et devis sur demande ::



∞ SOCIÉTÉ DES USINES DE LOUIS DE ROLL ∞  
 SUCCURSALE: **USINE DE CLUS** CT. DE SOLEURE



## TRANSMISSIONS MODERNES

avec paliers à graissage à bagues ou à billes.

Installations de transmissions complètes pour toutes les branches de l'industrie.

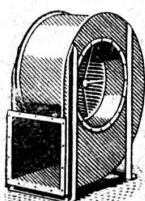
Embrayages à friction système Benn, brevetés.

Embrayages électromagnétiques à friction, brevetés en Suisse et à l'étranger.

Poulies en fonte. Galopins à graissage automatique ou sur roulement.

Concessionnaires pour la Suisse des

**Transmissions LÉNIX brevetées.**



# Ventilateurs **SULZER**

pour tous emplois, de construction normale ou spéciale

Pressions de **2** à **2000** mm de colonne d'eau

Demandez la brochure No. B. T. 3510

**SULZER FRÈRES, Société Anonyme, Winterthur**

## G. RUTTIMANN :: LAUSANNE

ENTREPRISES ÉLECTRIQUES



TÉLÉPHONE 3322

Maison spéciale pour la construction de

## Réseaux électriques aériens

## Ascenseurs Stigler

: les plus répandus du monde :

**E. GAILLARD**

Ingénieur

Avenue des Alpes

**LAUSANNE**

Réparations

Transformations

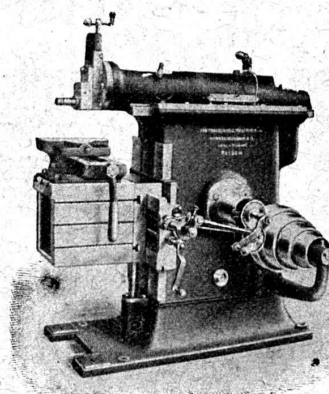
Entretien

Toutes fournitures

TÉLÉPHONE 1-30

S. A. des Ateliers de Constructions Mécaniques  
 de la Suisse Centrale

Ci-devant H. Bossart, Reiden



**Etaux limeurs**

course 450 mm.

**Etaux limeurs**

course 300 mm.

**Tours parallèles**

à banc rompu.  
 hauteur de pointes 150 et 230 mm.

**Scies à froid**

## INDICATEUR VAUDOIS

Livre d'adresses de Lausanne et du Canton de Vaud. — Dans toutes librairies