

Zeitschrift: Bulletin technique de la Suisse romande
Band: 43 (1917)
Heft: 8

Werbung

Nutzungsbedingungen

Die ETH-Bibliothek ist die Anbieterin der digitalisierten Zeitschriften auf E-Periodica. Sie besitzt keine Urheberrechte an den Zeitschriften und ist nicht verantwortlich für deren Inhalte. Die Rechte liegen in der Regel bei den Herausgebern beziehungsweise den externen Rechteinhabern. Das Veröffentlichen von Bildern in Print- und Online-Publikationen sowie auf Social Media-Kanälen oder Webseiten ist nur mit vorheriger Genehmigung der Rechteinhaber erlaubt. [Mehr erfahren](#)

Conditions d'utilisation

L'ETH Library est le fournisseur des revues numérisées. Elle ne détient aucun droit d'auteur sur les revues et n'est pas responsable de leur contenu. En règle générale, les droits sont détenus par les éditeurs ou les détenteurs de droits externes. La reproduction d'images dans des publications imprimées ou en ligne ainsi que sur des canaux de médias sociaux ou des sites web n'est autorisée qu'avec l'accord préalable des détenteurs des droits. [En savoir plus](#)

Terms of use

The ETH Library is the provider of the digitised journals. It does not own any copyrights to the journals and is not responsible for their content. The rights usually lie with the publishers or the external rights holders. Publishing images in print and online publications, as well as on social media channels or websites, is only permitted with the prior consent of the rights holders. [Find out more](#)

Download PDF: 19.02.2026

ETH-Bibliothek Zürich, E-Periodica, <https://www.e-periodica.ch>

BULLETIN TECHNIQUE DE LA SUISSE ROMANDE

Organe en langue française de la
SOCIÉTÉ SUISSE DES INGÉNIEURS ET DES ARCHITECTES

ABONNEMENTS :

Suisse : 1 an, 10 francs
Etranger : 12 francs

Pour sociétaires :

Suisse : 1 an, 8 francs
Etranger : 10 francs

Prix du numéro :
75 centimes.

Pour les abonnements
s'adresser à la librairie
F. Rouge & C^o, à Lausanne.

ainsi que de
l'Association des Anciens Elèves
de l'Ecole d'Ingénieurs de l'Université de Lausanne
et des
Groupes Romands de la G. e. P.

COMITÉ DE RÉDACTION

Président : A. RYCHNER, architecte, à Neuchâtel.
Secrétaire : HENRY BAUDIN, architecte, à Genève.

MEMBRES :

Fribourg : MM. F. BROILLET, architecte ; H. MAURER, ingénieur ; R. DE SCHALLER, architecte. — *Vaud* : MM. EPITAUX, architecte ; W. GRENIER, ingénieur, professeur honoraire de l'Université de Lausanne ; E. JOST, architecte ; CH. THÉVENAZ, architecte. — *Genève* : MM. E. IMER-SCHNEIDER, ingénieur-conseil ; PAUL PICCARD, ingénieur-constructeur. — *Ch. WEIBEL*, architecte. — *Neuchâtel* : MM. ED. ELSKES, ingénieur ; A. HOTZ, ingénieur cantonal ; F. PRINCE, architecte. — *Valais* : M. F. DE STOCKALPER, ingénieur.

RÉDACTEUR : D^r H. DEMIERRE, ingénieur, Valentin, 2, Lausanne.

ANNONCES :

30 centimes la ligne
Rabais pour annonces répétées

Tarif spécial pour
fractions de page

S'adresser exclusivement
à l'*Indicateur Vaudois*
(Société Suisse d'Édition)
Jumelles, 4, Lausanne.

CONSEIL D'ADMINISTRATION DU BULLETIN TECHNIQUE :

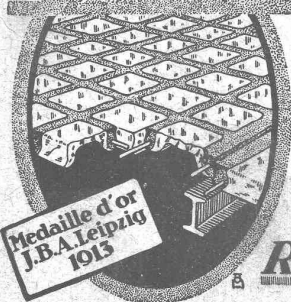
E. IMER-SCHNEIDER, ingénieur-conseil, *président* ; J. CHAPPUIS, ingénieur. — A. DOMMER, ingénieur. — H. MEYER, architecte. — F. ROUGE, libraire

ADMINISTRATION : LIBRAIRIE F. ROUGE & C^o, 6, RUE HALDIMAND, LAUSANNE

VENTILATEURS

Installations Modernes de Ventilation et de Dépoussiérage
Séchoirs :: Chauffages d'Usines à air chaud
VENTILATOR S.A. à USTER (Zurich)
ci-devant Fritz Wunderli, Uster.

Béton armé translucide



SYSTÈME KEPPLER BREVETÉ
Nouveau système de
plafonds translucides
en béton armé et dalles
de verre

Grande résistance à la surcharge. — Très grande
facilité d'entretien et de nettoyage. — Suppres-
sion de toute peinture ou enduit protecteur. —
le plus grand effet de lumière

Représentant :

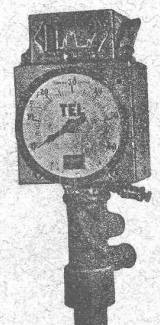
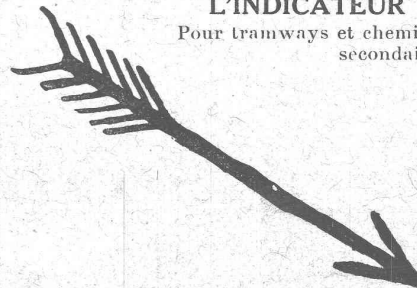
Rob. Looser, Zurich 4

Badenerstr. 41

Medaille d'or
J.B.A. Leipzig
1913

L'INDICATEUR DE VITESSE
Pour tramways et chemins de fer électriques
secondaires.

TEL



Sté Ame HASLER
BERNE

A-MOREL

ATELIER D'HÉLIOGRAPHIE

SPÉCIALITÉ
PROCÉDÉ

A SEC



ARBRES DE TRANSMISSION

en acier comprimé et tourné, poli

TRÉFILERIES RÉUNIES S.A., Bienne

Fers et Aciers étirés de précision sur tous

Profils

Aciers laminés à froid jusqu'à 300 mm. de largeur
Feuillard pour emballages, sans scories.

GRAND PRIX : Exposition Nationale Suisse Berne 1914.

Ascenseurs Stigler

: les plus répandus du monde :

E. GAILLARD

Ingénieur

Avenue des Alpes

LAUSANNE

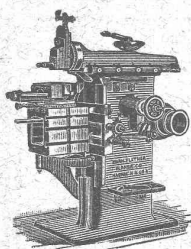
Réparations

Transformations

Entretien

Toutes fournitures

TÉLÉPHONE 1-30



J. Lambercier & C^{ie}, Genève

Fabrique d'Huiles et Graisses industrielles
Spécialité de

Fournitures pour Usines

Organes de transmissions
Arbres, Paliers, Courroies, Graisseurs, etc.

Machines, Outils américains et autres.

PLACAGES

en noyer, chêne, cerisier, érable, hêtre, poirier, peuplier, pin, etc.
ainsi que contre-placages dans toutes les essences et dimensions
livrés à prix modérés.

FABRIQUE DE PLACAGES

G. LANZ, ROHRBACH (Berne)

Téléphone 606

Téléphone 606

Je coupe également des billes pour le compte des clients.

Exposition Nationale Berne 1914, MÉDAILLE D'OR

Société Anonyme "Union", à Bienne (Suisse)

Première Fabrique Suisse de CHAINES SOUDÉES
par procédé électrique breveté

CHAINES en TOUS GENRES



pour l'Industrie et l'Agriculture.

CHAINES CALIBRÉES et ÉPROUVÉES de la plus haute résistance
pour Grues et Monte-charges.

N. B. — La chaîne courante n'est vendue que par les marchands de fer.

Appareils à jet de sable

+ Brevets N° 73612, 74768, 74760

Compresseurs

Installations complètes

pour Fonderies

Charles Weller & C^o

Adr. télégr. : Wellerco Zurich Téléphone : N° 5659

BREVETS D'INVENTION

MARQUES DE FABRIQUE-DESSINS-MODELES.
OFFICE GÉNÉRAL FONDÉ EN 1888 LA CHAUX-DE-FONDS.

MATHEY-DORET Ing^r. Conseil

GRANITS DU TESSIN

Société Anonyme H. Schulthess

Siège à PERSONICO, capital fr. 300,000

Direction à LAVORGIO (Tessin)

Téléph. 9

ESCALIERS, BALCONS

SOUBASSEMENTS, TRAVAUX de FAÇADE

SPÉCIALITÉ :

Granit fin blanc de Verzasca pour travaux soignés,
gneiss blanc pour revêtements d'escaliers en fer
ou en béton armé.

RÉFÉRENCES DE PREMIER ORDRE

Représentants :

à Genève M. A. Guelpa, Quai du Seujet, 23

à La Chaux-de-Fonds, M. R. Chapallaz, architecte

Cérésite

Brevetée
s. g. d. g.

Hydrofuge incomparable rendant le
mortier rigoureusement imperméable

Représentants généraux pour la Suisse:

HORN & SCHAETTI
à HORGES 428. Téléph. 83

Constructions Métalliques

C. Wolf & C^{ie}, Nidau (Berne)

Société
des

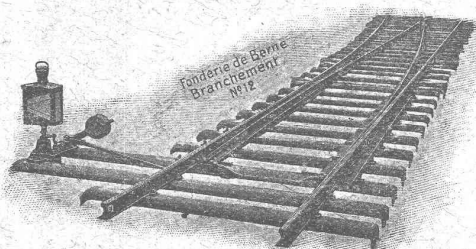
USINES de LOUIS de ROLL

Succursale: FONDERIE DE BERNE, à Berne

Lettres et Télégrammes:
FONDERIE DE BERNE



TÉLÉPHONE N° 10.66



Appareils de levage: Ponts roulants, grues pivotantes, grues de chargement, etc., pour commande à bras et commande électrique, monte-charges, appareils de levage pour essieux, monte-charges pour charbon pour approvisionner les locomotives.

Matériel de chemins de fer: Ponts tournants et chariots transbordeurs pour wagons et locomotives, branchements et croisements pour voies normales et voies étroites, Barrières.

Chemins de fer de montagne: Funiculaires complets, avec freins spéciaux (systèmes brevetés), depuis 1898, 87 exécutions.

Superstructures à crémaillère: Systèmes: Strub, Abt, Rigenbach, Peter, etc.

Barrages: Installations métalliques et mécaniques pour barrages et canaux, grilles, machines pour nettoyer les grilles, treuils.

Renseignements sur des installations faites, références
Projets et Devis sont à disposition.

Société Genevoise pour la Construction
d'Instruments de Physique et de Mécanique

5, Rue Gourgas - GENÈVE - Rue Gourgas, 5

Machines à froid et à glace
Compteurs d'électricité

Instruments pour GÉOMÈTRES - Appareils scientifiques

3007

Catalogues franco sur demande.

BAUMANN FRÈRES

Ateliers pour la construction de
Ressorts en tous genres



RESSORTS EN FIL D'ACIER DE 0,2-50 mm. D'ÉPAISSEUR
en fil de laiton, nickel et bronze
pour toutes machines et appareils

RESSORTS EN TOLE D'ACIER TREMPÉ BLEUI
RONDELLES A RESSORT

Articles techniques pour l'industrie textile

Calculs pour la capacité de charge à disposition
de nos clients

Entrepreneurs !!

LOCATION	Locomotives Dragues Pelles à vapeur Voies Waggonnets	ACHAT
■	■	■

Société Anonyme Suisse

ORENSTEIN & KOPPEL

ZURICH I

Dépôts à RENENS près Lausanne, à SCHLIEREN et à BALE



Fédération des Fabricants Suisses

de Cartons bitumés (inscr. R. du C.)

Téléphone : 36.36

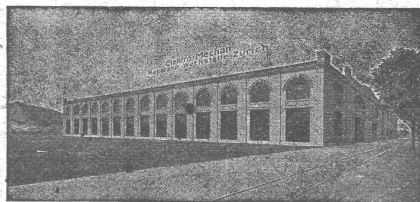


ZURICH, Peterhof Télégr. : Dachpappverband Zurich

BUREAU DE VENTE

ET DE CONSULTATION

Livraison de cartons bitumés, ciment ligneux,
matières collantes et cartons-feutre.



Ateliers Electro-Mécaniques de Réparations et Constructions

BURKHARD & HILTPOLD

Hardturmstrasse 121, ZURICH V, Ateliers « Orion ».

Téléphone : Bureaux 8355, Domicile 8338. — Adresse télégraphique : Electromechan, Zürich.

Réparation, Enroulement, Bobinages, Mise au point,
Livraison, Achat, Vente, Echange et Location

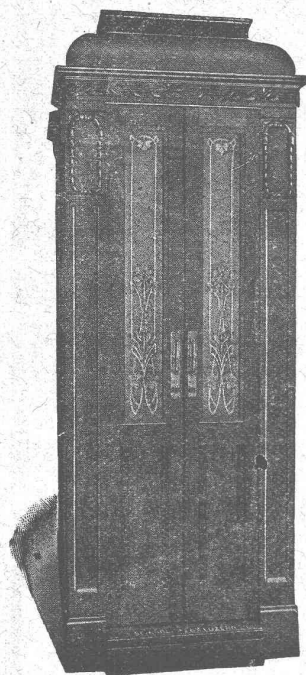
de Moteurs et Machines électriques, Transformateurs, etc.

ASCENSEURS ET MONTE-CHARGES

Electriques, Hydrauliques, à Transmission

Schindler & C^{ie}, Lucerne

Bureau et Atelier à LAUSANNE



Marc PELET

Ingénieur-Constructeur

Rue Saint-Roch, 3 et 5

Commande par boutons
par corde, par volant.

Marche silencieuse

Parachute infailible

4000 installations en fonctions

Renseignements, Dessins,

Devis et Prix-courants

gratis sur demande.

Appareillage, Serrurerie, Installations sanitaires

DANIEL PERRET

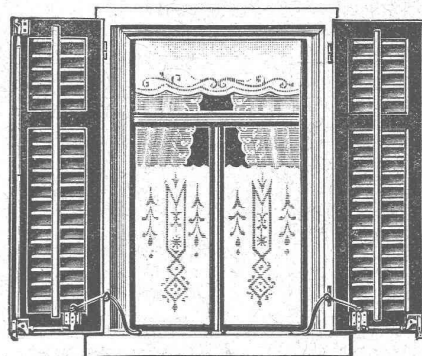
6, Avenue de Béthusy LAUSANNE Téléphone 1086

Installateur des eaux de Cossonay, Ballaigues, Vallorbe, Vaulion, Echallens,
Bremblens, Leysin, Belmont.

Spécialité de canalisations à haute pression, chauffages de serres. Etudes
et devis sur demande. Magasin d'exposition et de vente. Articles pour
gaz. Potagers économiques «Le Rêve», etc., Réchauds, manchons, etc.

Tourne-volets "Universel"

BREVET + N° 55511 D. R. P. N. 244.340



Exposition Nationale Suisse 1914 : MÉDAILLE D'OR
Exposition Internationale pour le bâtiment 1913, à Leipzig
MÉDAILLE D'ARGENT

Pour manœuvrer les volets
à fenêtres fermées.

Z à 1907 g

H. HESS, Pilgersteg-Ruti (Zurich)

Nous nous recommandons pour la reproduction de plans
de tout genre avec le nouveau procédé

Kartographia Winterthur, S. A.

"Radiographie"

Par ce procédé les calques
ne sont pas nécessaires.



Henri Brändli, Horgen

Fabrique de carton bitumé, ciment ligneux

Spécialité :

Plaques isolatrices asphaltées

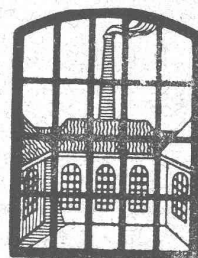
en toutes épaisseurs et de tous genres pour

Couvertures imperméables de ponts, tunnels, passages, chapes de voûte, soubassements, etc.

ISOLATIONS (Fourniture et pose) ISOLATIONS
Feutre et tapis isolant. Asphalte isolant.

Meilleures références.
Télégr. Henri Brändli.

Service soigné.
Téléphone : 38.



FENÊTRES EN
FER FORGÉ

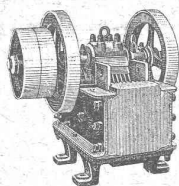
W. Koch & C^{ie}, Zurich

Ponts - Constructions
métalliques

E. BECK
PERLES, PRÈS BIENNE
 Télégrammes : PAPPBECK Téléphone

Fabrique pour
Plaques d'asphalte pour isolations en tous genres
 Tapis d'isolation. - Plaques asphaltées en liège.
 Papier pour couverture. - Carton bitumé cannelé.
 Carbolineum
 et tous les produits d'asphalte et de goudron.

U. AMMANN, Ateliers de Constructions
 LANGENTHAL (Suisse)

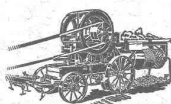


Spécialité de
CONCASSEURS et MOULINS

pour la fabrication du sable,
 gravier, ballast pour routes,
 etc., etc.

Livrés également en location.

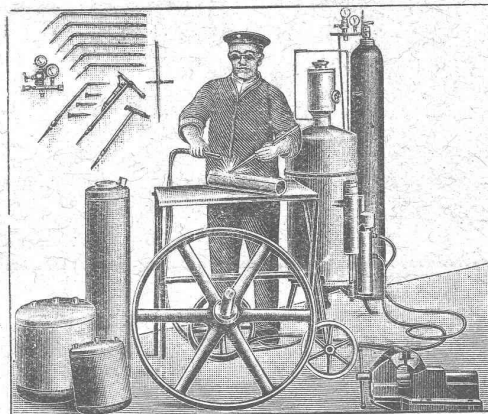
INSTALLATIONS COMPLÈTES
 d'usines à sable, gravier,
 à chaux, gypse et ciment.



RÉFÉRENCES DE PREMIER ORDRE

Installations
Système "Continental"

pour la soudure et le découpage des métaux



Procédé oxy-acétylénique.

Rendement le plus grand. Frais d'entretien les plus réduits
 Manutention la plus simple.

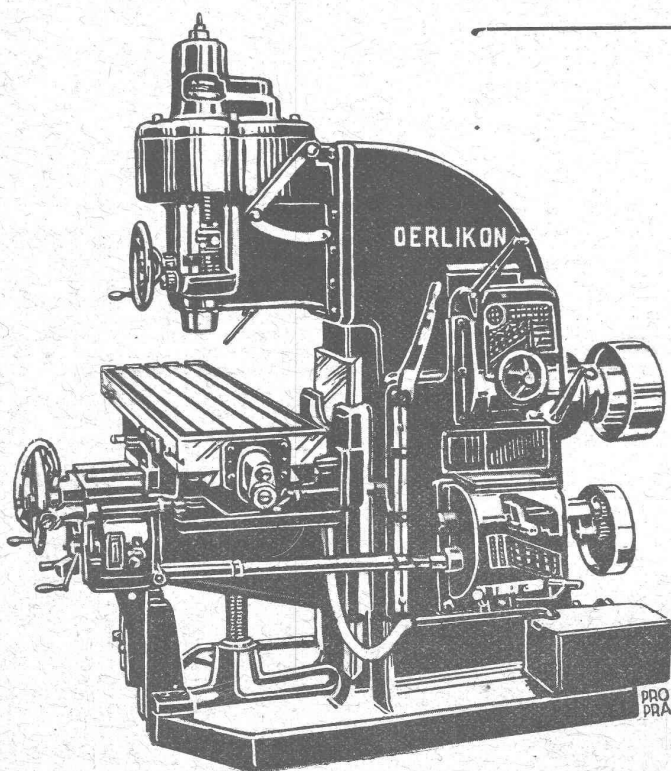
Médaille d'Or Berne 1914

Les meilleures références

Société Continentale de Lumière et Constructions Mécaniques
 Zurich-Dubendorf

Demandez catalogue N° 390

Société Suisse de Machines-Outils Oerlikon



Nouvelle
Fraiseuse verticale N° 3

avec commande

par monopoulie

TÉLÉ GRAPHE OUTIL OERLIKON
 PHONES 7245, 6744 ZURICH

PARQUETERIE D'AIGLE

FONDÉE EN 1855

Milan 1906 DIPLOME D'HONNEUR avec MÉDAILLE D'OR
GRAND PRIX
Exposition Internationale Lyon 1914
MÉDAILLE D'OR
Exposition Nationale Berne 1914.



Représentée à Lausanne par M. J. MERLE, Maupas, 13.
à Montreux par M. Alb. CHENEVAL, rue du Théâtre.
à Genève par M. Claude MERLE, rue des Sources, 9.

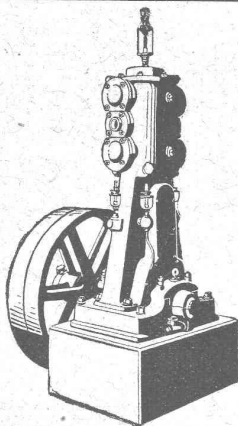


GÉTAZ, ROMANG, ÉCOFFEY (S. A.)

Lausanne, Vevey, Genève
Montreux, Châtel St-Denis

MATÉRIAUX DE CONSTRUCTION

Fabriques de Tuyaux en ciment et de Carrelages.
Briques en ciment et cilico-calcaires.
Carrelages céramiques :: Faïences pour revêtements.
ARTICLES SANITAIRES



Compresseurs • Pompes à vide

pour tous genres d'exploitation.

Constructions éprouvées pendant de nombreuses années.
Puissance absorbée la plus réduite. Marche silencieuse.
Machines construites très solidement et avec les plus
grands soins possibles :: Fonctionnement assuré ne
:: nécessitant presque pas de réparations. ::

Toujours grand stock de machines immédiatement disponibles

Ateliers de Construction Burckhardt Société Anonyme Bâle

FABRIQUE D'INGRÉDIENTS POUR LA TREMPÉ

FONDÉE EN 1886

TÉLÉGRAMME : BRUN WÆDENSWIL — TÉLÉPHONE 102

Marque de fabrique



Palier chauffant.

Ed. BRUN, Wædenswil (Zurich)

Première fabrique spéciale de matériaux
pour la trempe et la soudure,
de graisse et huile réfrigérantes, etc.

Graisse et Huile réfrigérantes "Brun"

Graisse et huile réfrigérantes pour paliers, permettant
de remettre des paliers chauffés en un délai très court à
leur état normal. Refroidit les paliers chauds et les em-
pêche de se chauffer, en nettoyant en même temps les
cousinets de toute impropreté pendant la marche.

Se recommande pour la mise en
marche de nouvelles machines.

Economie de temps, de force, de charbon et d'argent.

Marque de fabrique



Palier refroidi pendant la marche au moyen
de la graisse ou de l'huile réfrigérante Brun.

EXPORTATION

FABRIQUE de CHAUFFAGE CENTRAL et POËLERIE MODERNE

C. SAMBUC FILS, ingénieur, Lausanne

CHAUFFAGES CENTRAUX

Cuisines complètes pour Hôtels et Pensions

Fours de Boulangers et Pâtisseries.

BUANDERIES :: BAINS :: SÉCHOIRS

Premières installations de Chauffage central par circulation d'air forcé :
Grands Magasins Innovation. -- Dépôt des Tramways, à Lausanne.

Exposition internationale Milan 1906 : Diplôme d'Honneur et Médaille d'Or.

