

Zeitschrift: Bulletin technique de la Suisse romande
Band: 43 (1917)
Heft: 7

Werbung

Nutzungsbedingungen

Die ETH-Bibliothek ist die Anbieterin der digitalisierten Zeitschriften auf E-Periodica. Sie besitzt keine Urheberrechte an den Zeitschriften und ist nicht verantwortlich für deren Inhalte. Die Rechte liegen in der Regel bei den Herausgebern beziehungsweise den externen Rechteinhabern. Das Veröffentlichen von Bildern in Print- und Online-Publikationen sowie auf Social Media-Kanälen oder Webseiten ist nur mit vorheriger Genehmigung der Rechteinhaber erlaubt. [Mehr erfahren](#)

Conditions d'utilisation

L'ETH Library est le fournisseur des revues numérisées. Elle ne détient aucun droit d'auteur sur les revues et n'est pas responsable de leur contenu. En règle générale, les droits sont détenus par les éditeurs ou les détenteurs de droits externes. La reproduction d'images dans des publications imprimées ou en ligne ainsi que sur des canaux de médias sociaux ou des sites web n'est autorisée qu'avec l'accord préalable des détenteurs des droits. [En savoir plus](#)

Terms of use

The ETH Library is the provider of the digitised journals. It does not own any copyrights to the journals and is not responsible for their content. The rights usually lie with the publishers or the external rights holders. Publishing images in print and online publications, as well as on social media channels or websites, is only permitted with the prior consent of the rights holders. [Find out more](#)

Download PDF: 12.01.2026

ETH-Bibliothek Zürich, E-Periodica, <https://www.e-periodica.ch>

BULLETIN TECHNIQUE DE LA SUISSE ROMANDE

Organe en langue française de la
SOCIÉTÉ SUISSE DES INGÉNIEURS ET DES ARCHITECTES

ABONNEMENTS :

Suisse : 1 an, 10 francs
Etranger : 12 francs

Pour sociétaires :

Suisse : 1 an, 8 francs
Etranger : 10 francs

Prix du numéro :
75 centimes.

Pour les abonnements
s'adresser à la librairie
F. Rouge & C°, à Lausanne.

ainsi que de
l'Association des Anciens Elèves
de l'Ecole d'Ingénieurs de l'Université de Lausanne
et des
Groupes Romands de la G. e. P.

COMITÉ DE RÉDACTION

Président : A. RYCHNER, architecte, à Neuchâtel.
Secrétaire : HENRY BAUDIN, architecte, à Genève.

MEMBRES.

Fribourg : MM. F. BROILLET, architecte ; H. MAURER, ingénieur ; R. DE SCHALLER, architecte. — *Vaud* : MM. EPITAUX, architecte ; W. GRENIER, ingénieur, professeur honoraire de l'Université de Lausanne ; E. JOST, architecte ; CH. THÉVENAZ, architecte. — *Genève* : MM. E. IMER-SCHNEIDER, ingénieur-conseil ; PAUL PICCARD, ingénieur-constructeur. — *Ch. WEIBEL*, architecte. — *Neuchâtel* : MM. ED. ELSKES, ingénieur ; A. HOTZ, ingénieur cantonal ; F. PRINCE, architecte. — *Valais* : M. F. DE STOCKALPER, ingénieur.

RÉDACTEUR : D^r H. DEMIERRE, ingénieur, Valentin, 2, Lausanne.

ANNONCES :

30 centimes la ligne
Rabais pour annonces répétées

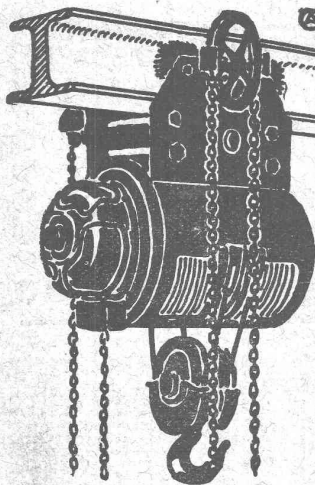
Tarif spécial pour
fractions de page

S'adresser exclusivement
à l'Indicateur Vaudois
(Société Suisse d'Édition)
Jumelles, 4, Lausanne.

CONSEIL D'ADMINISTRATION DU BULLETIN TECHNIQUE :

E. IMER-SCHNEIDER, ingénieur-conseil, *président* ; J. CHAPPUIS, ingénieur. — A. DOMMER, ingénieur. — H. MEYER, architecte. — F. ROUGE, libraire

ADMINISTRATION : LIBRAIRIE F. ROUGE & C°, 6, RUE HALDIMAND, LAUSANNE



DÉMAG

Palans électriques.

L'engin de levage le moins cher.

DEUTSCHE MASCHINENFABRIK A.G.

DUISBURG

FABRIQUE LAUSANNOISE d'APPAREILS de CHAUFFAGE

G. Weber, constructeur, Lausanne

Maison fondée en 1889

CHAUFFAGES CENTRAUX - VENTILATION

Chauffages par pulsion d'air chaud.

Spécialité soignée d'installation de

Cuisines complètes pour Hôtels, Pensions, etc.

Broches

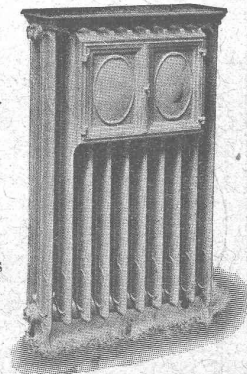
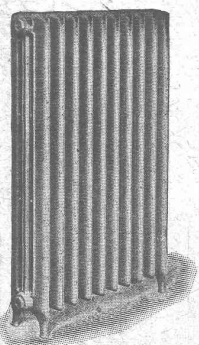
MARMITES A VAPEUR

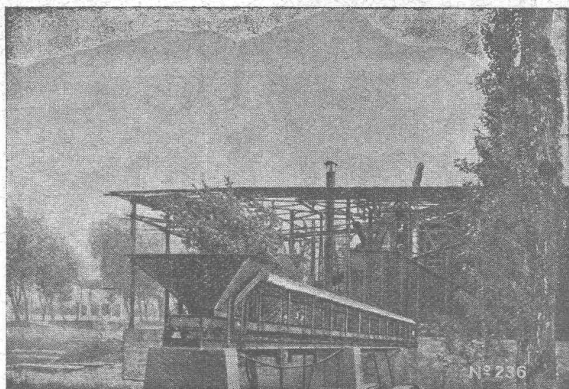
Grillades

BUANDERIES COMPLÈTES, SIMPLES ET A VAPEUR

Références de tout premier ordre.

Exposition Nationale Suisse, Berne 1914, Groupe 20, MÉDAILLE D'OR





Voie de transport à charbon.

:: Spécialité d'installations de Concassage :: transport, triage et remplissage automatiques

pour usines à carbure, produits chimiques électro-métallurgiques,
fabriques de chaux et ciment, fonderies, exploitations houillères,
carrières de sable, etc.

Installations de transport en masses
pour toutes matières et toutes industries.

Ateliers de Construction
Daverio, Henrici & C^{ie} S.A.
ZURICH

ARBRES DE TRANSMISSION

en acier comprimé et tourné, poli

TRÉFILERIES RÉUNIES S.A., Bienne

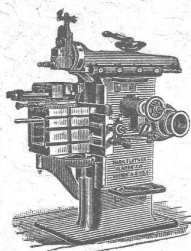
Fers et Aciers étirés de précision sur tous



Aciers laminés à froid jusqu'à 300 mm. de largeur
Feuillard pour emballages, sans scories.

6635

GRAND PRIX : Exposition Nationale Suisse Berne 1914.



J. Lamercier & C^{ie}, Genève

Fabrique d'Huiles et Graisses industrielles

Spécialité de

Fournitures pour Usines

Organes de transmissions
Arbres, Paliers, Courroies, Graisseurs, etc.

Machines, Outils américains et autres.

PLACAGES

en noyer, chêne, cerisier, érable, hêtre, poirier, peuplier, pin, etc.
ainsi que contre-placages dans toutes les essences et dimensions
livrés à prix modérés.

FABRIQUE DE PLACAGES

Téléphone 606

G. LANZ, ROHRBACH (Berne)

Téléphone 606

Je coupe également des billes pour le compte des clients.

Exposition Nationale Berne 1914, MÉDAILLE D'OR

Société Anonyme "Union", à Bienne (Suisse)

Première Fabrique Suisse de CHAINES SOUDÉES

par procédé électrique breveté

CHAINES en TOUS GENRES



pour l'Industrie et l'Agriculture.

CHAINES CALIBRÉES et ÉPROUVÉES de la plus haute résistance
pour Grues et Monte-charge.

N. B. — La chaîne courante n'est vendue que par les marchands de fer.

Appareils à jet de sable

+ Brevets N° 73612, 74768, 74760

Compresseurs

Installations complètes

pour Fonderies

Charles Weller & C^o

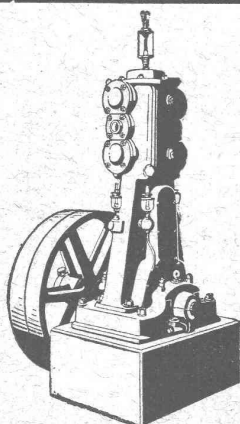
Adr. télégr.: Wellerco Zurich Téléphone : N° 5659

BREVETS D'INVENTION

MARQUES DE FABRIQUE-DESSINS-MODELES.
OFFICE GÉNÉRAL FONDÉ EN 1888 LA CHAUX-DE-FONDS.

MATHEY-DORET Ing^r Conseil

**BUREAU INTERNATIONAL DE
BREVETS D'INVENTION
GENÈVE SUISSE
E. IMER-SCHNEIDER
INGÉNIEUR-CONSEIL**



Compresseurs • Pompes à vide

pour tous genres d'exploitation.

Constructions éprouvées pendant de nombreuses années.
Puissance absorbée la plus réduite. Marche silencieuse.
Machines construites très solidement et avec les plus
grands soins possibles :: Fonctionnement assuré ne
nécessitant presque pas de réparations. ::

Toujours grand stock de machines immédiatement disponibles

Ateliers de Construction Burckhardt Société Anonyme **Bâle**

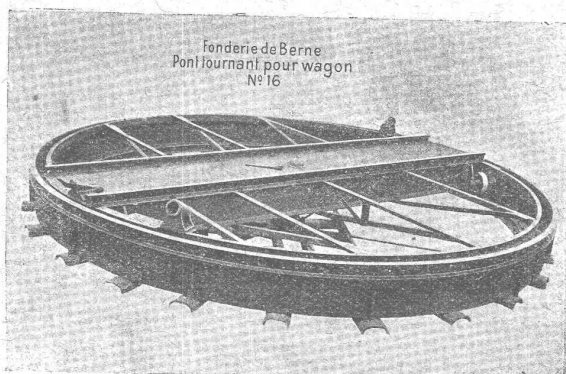
LANDIS & GYR S.A.

Z O U G

COMpteurs d'ÉLECTRICITÉ
WATTmÈTRES SYSTÈME FERRARIS
INTERRUPTEURS HORAIRES

Constructions Métalliques
C. Wolf & C^{ie}, Nidau (Berne)

Société des USINES de LOUIS de ROLL
Succursale: FONDERIE DE BERNE, à Berne
Lettres et Télégrammes: FONDERIE DE BERNE  TÉLÉPHONE N° 10.66



Appareils de levage : Ponts roulants, grues pivotantes, grues de chargement, etc., pour commande à bras et commande électrique, monte-charges, appareils de levage pour essieux, monte-charges pour charbon pour approvisionner les locomotives.

Matériel de chemins de fer : Ponts tournants et chariots transbordeurs pour wagons et locomotives, branchements et croisements pour voies normales et voies étroites, Barrières.

Chemins de fer de montagne : Funiculaires complets, avec freins spéciaux (systèmes brevetés), depuis 1898, 87 exécutions.

Superstructures à crémaillère : Systèmes : Strub, Abt, Rigenbach, Peter, etc.

Barrages : Installations métalliques et mécaniques pour barrages et canaux, grilles, machines pour nettoyer les grilles, treuils.

Renseignements sur des installations faites, références
Projets et Devis sont à disposition.

Société Genevoise pour la Construction d'Instruments de Physique et de Mécanique
5, Rue Gourgas - GENÈVE - Rue Gourgas, 5

Machines à froid et à glace
Compteurs d'électricité
Instruments pour GÉOMÈTRES - Appareils scientifiques
Catalogues franco sur demande.

BAUMANN FRÈRES

Ateliers pour la construction de
Ressorts en tous genres



RESSORTS EN FIL D'ACIER DE 0,2-50 mm. D'ÉPAISSEUR
en fil de laiton, nickel et bronze
pour toutes machines et appareils

RESSORTS EN TOLE D'ACIER TREMPÉ BLEUI
RONDELLES A RESSORT

Articles techniques pour l'industrie textile

Calculs pour la capacité de charge à disposition
de nos clients

Entrepreneurs !!

LOCATION

Locomotives
Dragues
Pelles à vapeur
Voies
Wagonnets

ACHAT

Société Anonyme Suisse

ORENSTEIN & KOPPEL

ZURICH I

Dépôts à RENENS près Lausanne, à SCHLIEREN et à BALE



Fédération des Fabricants Suisses

de Cartons bitumés (inscr. R. du C.)

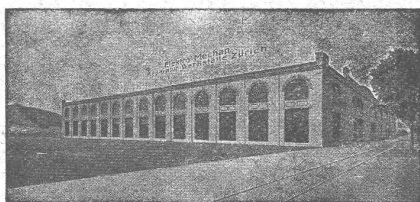
Téléphone : 36.36



ZURICH, Peterhof Télégr.: Dachpappverband Zurich

**BUREAU DE VENTE
ET DE CONSULTATION**

Livraison de cartons bitumés, ciment ligneux,
matières collantes et cartons-feutre.



Ateliers Electro-Mécaniques de Réparations et Constructions

BURKHARD & HILTPOLD

Hardturmstrasse 12f. ZURICH V. Ateliers « Orion ».

Téléphone : Bureaux 8353, Domicile 8338. — Adresse télégraphique : Electromechan, Zürich.

Réparation, Enroulement, Bobinages, Mise au point,
Livraison, Achat, Vente, Echange et Location

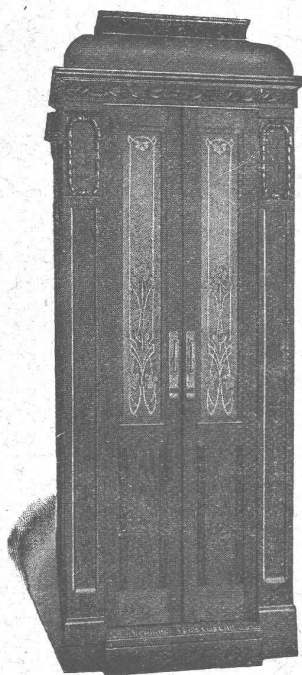
de Moteurs et Machines électriques, Transformateurs, etc.

ASCENSEURS ET MONTE-CHARGES

Electriques, Hydrauliques, à Transmission

Schindler & C^{ie}, Lucerne

Bureau et Atelier à LAUSANNE



Marc PELET

Ingénieur-Constructeur

Rue Saint-Roch, 3 et 5

Commande par boutons
par corde, par volant.

Marche silencieuse

Parachute infailible

4000 installations en fonctions

Renseignements, Dessins,

Devis et Prix-courants

gratis sur demande.

Appareillage, Serrurerie, Installations sanitaires

DANIEL PERRET

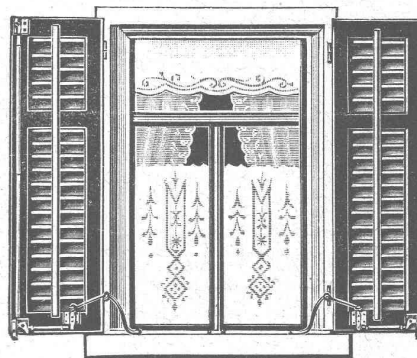
6, Avenue de Béthusy LAUSANNE Téléphone 1086

Installateur des eaux de Cossonay, Ballaigues, Vallorbe, Vaulion, Echallens,
Bremblens, Leysin, Belmont.

Spécialité de canalisations à haute pression, chauffages de serres. Etudes
et devis sur demande. Magasin d'exposition et de vente. Articles pour
gaz. Potagers économiques «Le Rêve», etc., Réchauds, manchons, etc.

Tourne-volets "Universel"

BREVET + N° 55511 D. R. P. N. 244,340



Exposition Nationale Suisse 1914: MÉDAILLE D'OR
Exposition Internationale pour le bâtiment 1913, à Leipzig
MÉDAILLE D'ARGENT

Pour manœuvrer les volets
à fenêtres fermées.

Z à 1907 g

H. HESS, Pilgersteg-Ruti (Zurich)

Nous nous recommandons pour la reproduction de plans
de tout genre avec le nouveau procédé

Kartographia Winterthur, S. A.

"Radiographie"

Par ce procédé les calques
ne sont pas nécessaires.



Henri Brändli, Horgen

Fabrique de carton bitumé, ciment ligneux.

Asphaltages en tous genres

pour Travaux publics, Bâtiments, Chemins de fer, Ponts, Chaussées, etc.

Parquet sur asphalte.

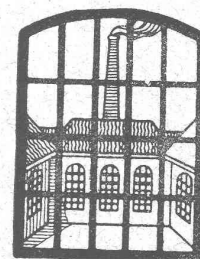
Carrelage de bois mis en asphalte.

Meilleures références.

Télégr. Henri Brändli.

Service soigné.

Téléphone : 38.

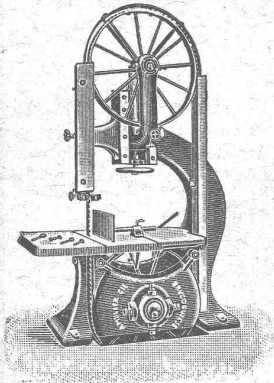


FENÊTRES EN
FER FORGÉ

W. Koch & C^{ie}, Zurich

Ponts - Constructions
métalliques

A. MULLER & C^{ie}, à Brugg, Argovie



Unique spécialité :
Machines pour le Travail du Bois

de haute précision.

....

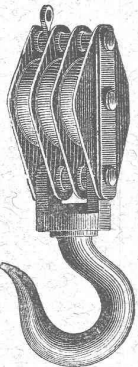
Visitez nos machines à l'exposition de la Société suisse des Menuisiers et Fabricants de meubles à Zurich (Unterer Mühlesteg, 2).

....

Exposition internationale Turin 1911

GRAND PRIX

(la plus haute récompense)



Palans, treuils, moufles
Chaînes et Cordages

Max Schmidt & C^{ie}
LAUSANNE



E. BECK



PERLES, PRÈS BIENNE

Télégrammes : PAPPBECK

Téléphone

Fabrique pour

Plaques d'asphalte pour isolations en tous genres

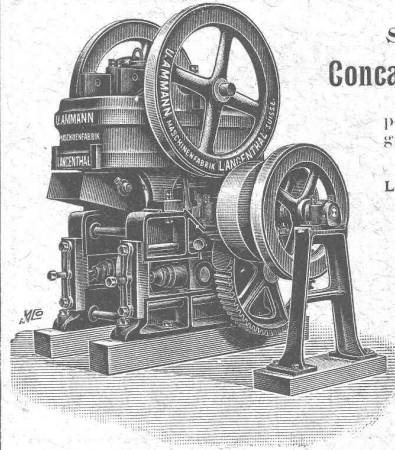
Tapis d'isolation. - Plaques asphaltées en liège.
Papier pour couverture. - Carton bitumé cannelé.

Carbolineum

et tous les produits d'asphalte et de goudron.

U. AMMANN, Ateliers de Constructions

LANGENTHAL (Suisse)



Spécialité de
Concasseurs et Moulins

pour la fabrication du sable,
gravier, ballast pour routes,
etc.

Les meilleurs
sur le marché actuel.

Livrés également
en LOCATION

MOTEURS

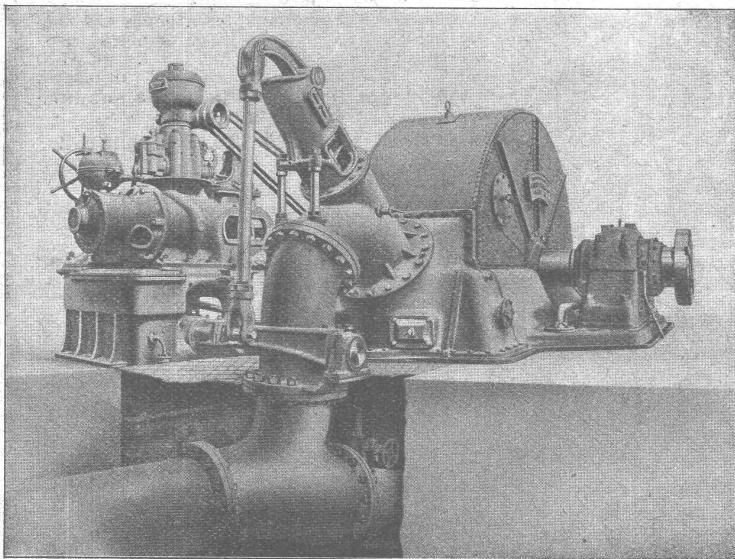
Construction garantie

Les plus hautes
récompenses
aux expositions.

Concasseur-broyeur à cylindres.

Société Anonyme des Ateliers Piccard, Pictet & C^{ie}

— GENÈVE —



USINE DE TYSSDAL (Norvège).

Turbine Pelton de 13,500 HP. à 2 jets.

Chute 382 mètres.

Nombre de tour : 250 par minute.

FONDERIE

et

Constructions Mécaniques



TURBINES
hydrauliques

de tous systèmes

pour toutes chutes

et toutes puissances.



Régulateurs de Précision

Systèmes brevetés.

BUREAU TECHNIQUE Geo SCHULÉ, Ingénieur

53, Rue du Stand -- GENEVE -- Rue du Stand, 53

BÉTON ARMÉ

Système brevet suisse N° 32104.

CONSTRUCTIONS MÉTALLIQUES

Etudes et Projets : Planchers, Sommiers, Toitures, Fondations, ponts etc., etc. — Expertises.

Nombreuses références à disposition.

6725

Assurez-vous tous

contre les accidents

à la

MUTUELLE VAUDOISE

Galleries du Commerce, LAUSANNE



Durée de l'engagement :

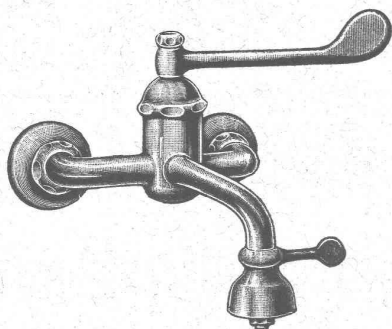
UN AN SEULEMENT



Les bénéfices réalisés reviennent en totalité aux sociétaires.

312 000 francs rétrocedés en 1916.

Fonderie et Robinetterie de Lyss



Robinetterie
pour
Eau, Gaz
et Vapeur
pour Cabinets
de Toilette,
Salles
d'opération,
W.-C.

Batterie pour lavabos de salle d'opération

Ed. BRUN, Wædenswyl

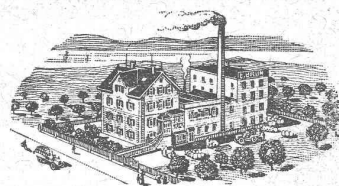
(Suisse)

Première fabrique spéciale de matériaux
pour la trempe et la soudure.

PRODUCTION JOURNALIÈRE : 15.000 KILOS

TÉLÉPHONE

Fondée en 1886



TÉLÉGRAMME

Brun, Wædenswyl

Exportation

Poudre à cémenter C pour cémenter en paquet ou
de trempe atteignant 8 mm. au four, avec une profondeur

Poudre à tremper B à feu ouvert jusqu'à une profon-
deur de 3 mm.

Poudre à braser Brunin remplaçant le borax et la
brasure, soudant à une
chaleur 3 fois moins forte qu'avec l'ancien procédé.

Graisse et huile réfrigérantes pour rafraîchir
et les préserver de la chaleur. les paliers chauds

Liquide à tremper exempt d'acide.

Graisse universelle à souder Brunol exempte
d'acide
et d'oxyde, pour tout emploi, installations, fabrications, etc.

Poudre à souder le fer et l'acier, ainsi que pour la
soudure autogène, la meilleure
existant à ce jour.

Huile à perforer soluble dans l'eau.

Prix-courant et visite du voyageur gratis.

Tours, Machines-outils

pièces mécaniques, etc., usés, cassés ou fendus,
peuvent être facilement remis à neuf par vos pro-
pres ouvriers par la soudure autochimique au
Castolin.

Le CASTOLIN soude parfaitement fonte sur fon-
te, sur fer et sur acier et acier sur acier (résistance
4000 kilo par cm²) sur simple forge ; joint peut être
limé facilement. Dépense insignifiante (seulement
1 à 3 centimes de matières par cm²).

Depuis 9 ans en usage dans les Ateliers des Che-
mins de fer fédéraux et d'env. 2000 usines suisses.

Vendu par matériel complet (poids 6 k.) Fr. 87.50

rendu fco et par boîtes isolées. Export. autorisée.

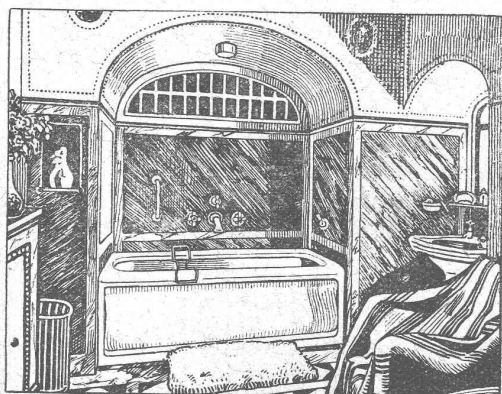
Seuls fabricants des produits par la soudure
autochimique :

Wassermann-Lieber & Cie, Lausanne 2

MAISON SUISSE

FONDÉE EN 1906

Exposition permanente de plus de 400 machi-
nes et pièces mécaniques soudées, au siège social,
12, Av. Fraisse Télégr. Wassermann, Lausanne



Société Anonyme Suisse BAMBERGER LEROI & Cie, ZURICH

Fabrique d'Appareils sanitaires
Appareils à gaz et Installations de Cuisines