

Zeitschrift: Bulletin technique de la Suisse romande
Band: 43 (1917)
Heft: 1

Werbung

Nutzungsbedingungen

Die ETH-Bibliothek ist die Anbieterin der digitalisierten Zeitschriften auf E-Periodica. Sie besitzt keine Urheberrechte an den Zeitschriften und ist nicht verantwortlich für deren Inhalte. Die Rechte liegen in der Regel bei den Herausgebern beziehungsweise den externen Rechteinhabern. Das Veröffentlichen von Bildern in Print- und Online-Publikationen sowie auf Social Media-Kanälen oder Webseiten ist nur mit vorheriger Genehmigung der Rechteinhaber erlaubt. [Mehr erfahren](#)

Conditions d'utilisation

L'ETH Library est le fournisseur des revues numérisées. Elle ne détient aucun droit d'auteur sur les revues et n'est pas responsable de leur contenu. En règle générale, les droits sont détenus par les éditeurs ou les détenteurs de droits externes. La reproduction d'images dans des publications imprimées ou en ligne ainsi que sur des canaux de médias sociaux ou des sites web n'est autorisée qu'avec l'accord préalable des détenteurs des droits. [En savoir plus](#)

Terms of use

The ETH Library is the provider of the digitised journals. It does not own any copyrights to the journals and is not responsible for their content. The rights usually lie with the publishers or the external rights holders. Publishing images in print and online publications, as well as on social media channels or websites, is only permitted with the prior consent of the rights holders. [Find out more](#)

Download PDF: 09.01.2026

ETH-Bibliothek Zürich, E-Periodica, <https://www.e-periodica.ch>

BULLETIN TECHNIQUE DE LA SUISSE ROMANDE

Organe en langue française de la

SOCIÉTÉ SUISSE DES INGÉNIEURS ET DES ARCHITECTES

ainsi que de

l'Association des Anciens Elèves
de l'Ecole d'Ingénieurs de l'Université de Lausanne
et des
Groupes Romands de la G. e. P.

ABONNEMENTS :

Suisse : 1 an, 10 francs
Etranger : 12 francs

Pour sociétaires :

Suisse : 1 an, 8 francs
Etranger : 10 francs

Prix du numéro :
75 centimes.

Pour les abonnements
s'adresser à la librairie
F. Rouge & C°, à Lausanne.

ANNONCES :

30 centimes la ligne
Rabais pour annonces répétées

Tarif spécial pour
fractions de pages

S'adresser exclusivement
à l'*Indicateur Vaudois*
(Société Suisse d'Édition)
Jumelles, 4, Lausanne.

COMITÉ DE RÉDACTION

Président : A. RYCHNER, architecte, à Neuchâtel.
Secrétaire : HENRY BAUDIN, architecte, à Genève.

MEMBRES.

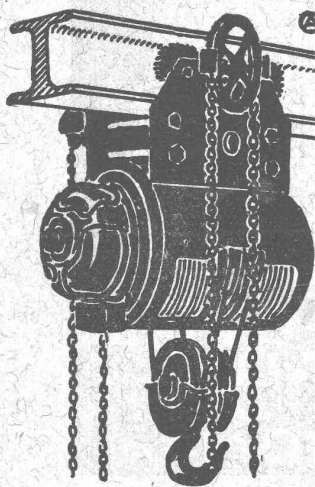
Fribourg : MM. F. BROILLET, architecte ; H. MAURER, ingénieur ; R. DE SCHALLER, architecte. — *Vaud* : MM. EPITAUX, architecte ; W. GRENIER, ingénieur, professeur honoraire de l'Université de Lausanne ; E. JOST, architecte ; CH. THÉVENAZ, architecte. — *Genève* : MM. E. IMER-SCHNEIDER, ingénieur-conseil ; PAUL PICCARD, ingénieur-construteur. — *CH. WEIBEL*, architecte. — *Neuchâtel* : MM. ED. ELSKES, ingénieur ; A. HOTZ, ingénieur cantonal ; F. PRINCE, architecte.
Valais : M. F. DE STOCKALPER, ingénieur.

RÉDACTEUR : D^r H. DEMIERRE, ingénieur, Valentin, 2, Lausanne.

CONSEIL D'ADMINISTRATION DU BULLETIN TECHNIQUE :

E. IMER-SCHNEIDER, ingénieur-conseil, *président* ; J. CHAPPUIS, ingénieur. — A. DOMMER, ingénieur. — H. MEYER, architecte. — F. ROUGE, libraire.

ADMINISTRATION : LIBRAIRIE F. ROUGE & C°, 6, RUE HALDIMAND, LAUSANNE



DÉMAG

Palans électriques.

L'engin de levage le moins cher.

DEUTSCHE MASCHINENFABRIK A.G. DUISBURG

FABRIQUE LAUSANNOISE d'APPAREILS de CHAUFFAGE

G. Weber, constructeur, Lausanne

Maison fondée en 1889

CHAUFFAGES CENTRAUX - VENTILATION

Chauffages par pulsion d'air chaud.

Spécialité soignée d'installation de

Cuisines complètes pour Hôtels, Pensions, etc.

Broches

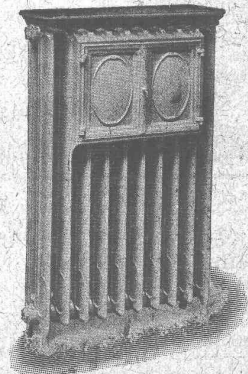
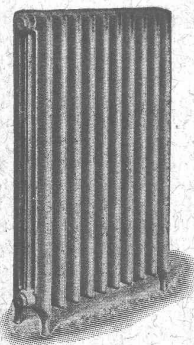
MARMITES A VAPEUR

Grillades

BUANDERIES COMPLÈTES, SIMPLES ET A VAPEUR

Références de tout premier ordre.

Exposition Nationale Suisse, Berne 1914, Groupe 20, MÉDAILLE D'OR



Fonte pour canalisation

à haute pression

des Usines de Choindes

TUYAUX FER ÉTIRÉ

Max Schmidt & C^{ie}, Lausanne

ARBRES DE TRANSMISSION

en acier comprimé et tourné, poli

TRÉFILERIES RÉUNIES S.A., Bienne

Fers et Aciers étirés de précision sur tous



Aciers laminés à froid jusqu'à 300 mm. de largeur
Feuillard pour emballages, sans scories. 6635

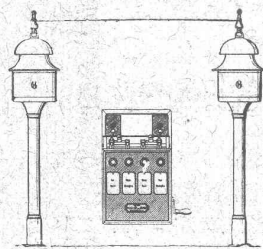
GRAND PRIX : Exposition Nationale Suisse Berne 1914.

Hasler, Société anonyme, Berne

Successeur de l'Atelier des Télégraphes de G. HASLER
FONDÉ EN 1852

APPAREILS TÉLÉGRAPHIQUES et TÉLÉPHONIQUES

Téléphones spéciaux pour installations à fort courant.

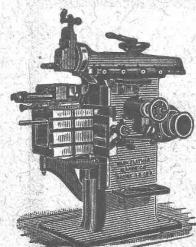


Appareils électriques

de BLOC et de SIGNAUX

pour

Chemins de fer



J. Lambercier & C^{ie}, Genève

Fabrique d'Huiles et Graisses industrielles
Spécialité de

Fournitures pour Usines

Organes de transmissions
Arbres, Paliers, Courroies, Graisseurs, etc.
Machines, Outils américains et autres.

PLACAGES

en noyer, chêne, cerisier, érable, hêtre, poirier, peuplier, pin, etc.
ainsi que contre-placages dans toutes les essences et dimensions
livrés à prix modérés.

FABRIQUE DE PLACAGES

Téléphone 606

G. LANZ, ROHRBACH (Berne)

Téléphone 606

Je coupe également des billes pour le compte des clients.

Exposition Nationale Berne 1914, MÉDAILLE D'OR

BLANC, MICHAUD & C^{ie}

TÉLÉPHONE 577

FRIBOURG

TÉLÉPHONE 577

Chauffage à eau chaude et à vapeur de tous systèmes.

Spécialité de chauffage à air chaud pour Eglises.

Société Anonyme "Union", à Bienne (Suisse)

Première Fabrique Suisse de CHAINES SOUDÉES

par procédé électrique breveté

CHAINES en TOUS GENRES

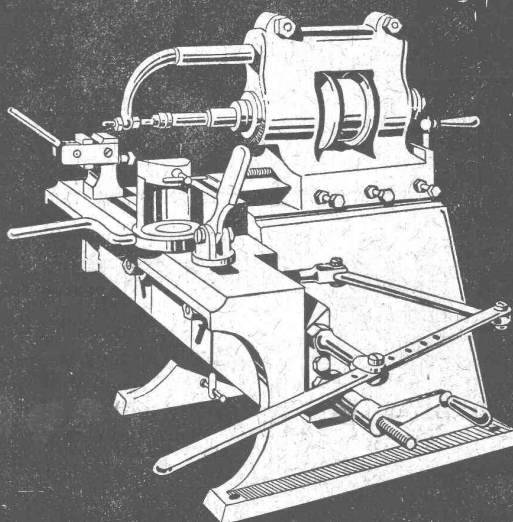


pour l'Industrie et l'Agriculture.

CHAINES CALBRÉES et ÉPROUVÉES de la plus haute résistance
pour Grues et Monte-charges.

N. B. — La chaîne courante n'est vendue que par les marchands de fer.

JOHN B. METZLER, Zurich, Rue Talacker 40.



MACHINES-OUTILS SPECIALES Pour la fabrication des pièces de MUNITIONS,

La force de cohésion unique de la

COLLE à froid "CERTUS"

sur bois dur (chêne, érable) ainsi que sur le pitchpin le plus gomme-résineux, sur l'acacia et même sur du bois cuit dans de l'huile, sa résistance contre l'eau, l'humidité, le chaud et le gel ont été prouvées par les expériences faites au Laboratoire fédéral d'essai des matériaux à Zurich, et confirmées par de nombreuses attestations spontanées.

Pas besoin de chauffer ou de broyer. Point de déchets. Prête en cinq minutes après avoir été délayée dans de l'eau froide. Durcit aussi vite que la colle d'os. Très profitable (poids spécifique 0,5). Se conserve indéfiniment en forme de poudre. Le nouveau prospectus contenant des résultats d'essais avec échantillons et petits collages Certus servant au contrôle de la résistance à l'eau est envoyé franco par la FABRIQUE DE COLLE à froid



Marque déposée.

O. MESSMER

Rue Dornach 279 BALE Téléphone 6107

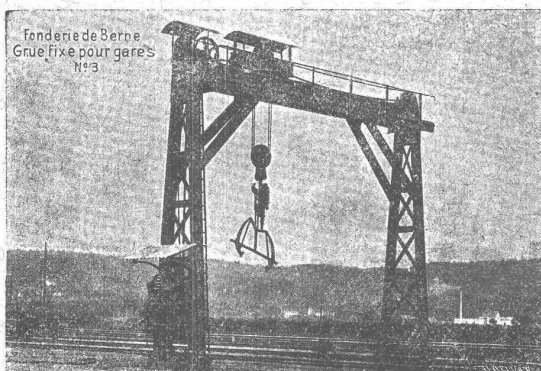
LANDIS & GYR S.A.

Z O U G

COMPTEURS D'ÉLECTRICITÉ
WATTMÈTRES SYSTÈME FERRARIS
INTERRUPTEURS HORAIRES

Constructions Métalliques
C. Wolf & Cie, Nidau (Berne)

Société des **USINES de LOUIS de ROLL**
Succursale: Fonderie de Berne, à Berne
Lettres et Télégrammes: Fonderie de Berne  TÉLÉPHONE N° 10.66



Appareils de levage: Ponts roulants, grues pivotantes, grues de chargement, etc., pour commande à bras et commande électrique, monte-charges, appareils de levage pour essieux, monte-charges pour charbon pour approvisionner les locomotives.

Matériel de chemins de fer: Ponts tournants et chariots transbordeurs pour wagons et locomotives, branchements et croisements pour voies normales et voies étroites, Barrières.

Chemins de fer de montagne: Funiculaires complets, avec freins spéciaux (systèmes brevetés), depuis 1898, 87 exécutions.

Superstructures à crémaillère: Systèmes: Strub, Abt, Rigenbach, Peter, etc.

Barrages: Installations métalliques et mécaniques pour barrages et canaux, grilles, machines pour nettoyer les grilles, treuils.

Renseignements sur des installations faites, références
Projets et Devis sont à disposition.

Société Genevoise pour la Construction d'Instruments de Physique et de Mécanique
5, Rue Gourgas - GENÈVE - Rue Gourgas, 5

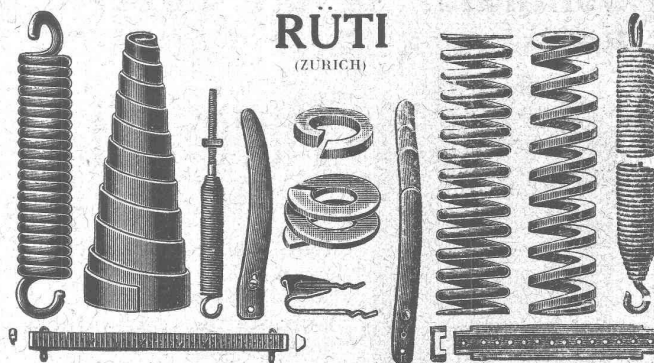
Machines à froid et à glace
Compteurs d'électricité

Instruments pour GÉOMÈTRES - Appareils scientifiques

Catalogues franco sur demande.

BAUMANN FRÈRES

Ateliers pour la construction de
Ressorts en tous genres



RESSORTS EN FIL D'ACIER DE 0,2-50 mm. D'ÉPAISSEUR
en fil de laiton, nickel et bronze
pour toutes machines et appareils

RESSORTS EN TOLE D'ACIER TREMPÉ BLEUI
RONDELLES A RESSORT

Articles techniques pour l'industrie textile

Calculs pour la capacité de charge à disposition
de nos clients

TRAVAUX D'ASPHALTAGE

Asphalte caoutchouté monolithe
Planelles et pavés en Asphalte comprimé pour Couvertures, Terrasses, Trottoirs, Jeux de quilles, Tennis et Chaussées.

Couvertures en ciment volcanique.

Plaques isolatrices en asphalte.

Emulsion Etanchéité garantie Isolants divers.

ROSSO & SCHNEEBELI

Successeurs de H. LAVANCHY

LAUSANNE: Petit-Chêne, 10 (Tél. 26) VEVEY: Torrent, 10 (Tél. 151)

CABLES ÉLECTRIQUES SOUS PLOMB

pour haute et basse tension,

télégraphie, téléphonie et sonnerie avec accessoires.

TUYAUX EN PLOMB

CABLES EN ACIER pour traction, ascenseurs, grues, ancrages, etc. — **LIENS POUR ÉCHAFAUDAGES**

FABRIQUE de CABLES de BROUGG

(Société anonyme)

BROUGG (Argovie)



Fédération des Fabricants Suisses

de Cartons bitumés (inscr. R. du C.)

Téléphone : 36.36

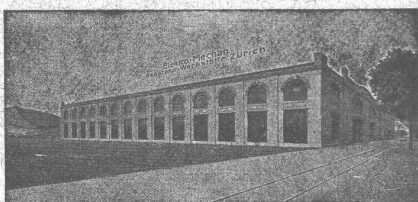


ZURICH, Peterhof Télégr. : Dachpappverband Zurich

BUREAU DE VENTE

ET DE CONSULTATION

Livraison de cartons bitumés, ciment ligneux,
matières collantes et cartons-feutre.



Ateliers Electro-Mécaniques de Réparations et Constructions

BURKHARD & HILTPOLD

Hardturmstrasse 121, ZURICH V, Ateliers « Orion ».

Téléphone : Bureaux 8355, Domicile 8338. — Adresse télégraphique : Elctromechan, Zürich.

Réparation, Enroulement, Bobinages, Mise au point,
Livraison, Achat, Vente, Echange et Location

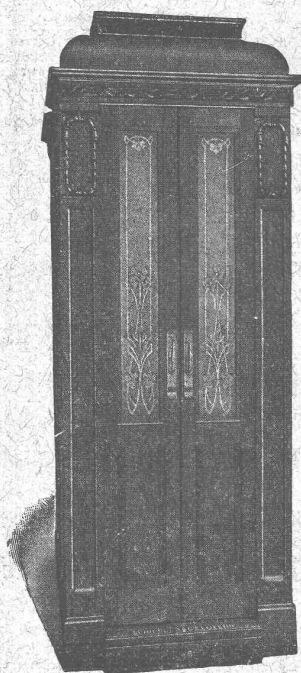
de Moteurs et Machines électriques, Transformateurs, etc.

ASCENSEURS ET MONTE-CHARGES

Electriques, Hydrauliques, à Transmission

Schindler & C^{ie}, Lucerne

Bureau et Atelier à LAUSANNE



Marc PELET

Ingénieur-Constructeur

Rue Saint-Roch, 3 et 5

Commande par boutons
par corde, par volant.

Marche silencieuse

Parachute infallible

4000 installations en fonctions

Renseignements, Dessins,

Devis et Prix-courants

gratis sur demande.

Appareillage, Serrurerie, Installations sanitaires

DANIEL PERRET

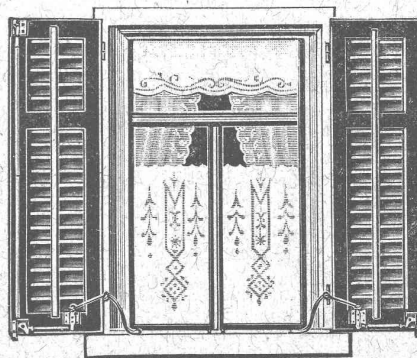
6, Avenue de Béthusy LAUSANNE Téléphone 1086

Installateur des eaux de Cossonay, Ballaigues, Vallorbe, Vaulion, Echallens,
Bremblens, Leysin, Belmont.

Spécialité de canalisations à haute pression, chauffages de serres. Etudes
et devis sur demande. Magasin d'exposition et de vente. Articles pour
gaz. Potagers économiques «Le Rêve», etc., Réchauds, manchons, etc.

Tourne-volets "Universel"

BREVET N° 55511 D. R. P. N. 244.340



Exposition Nationale Suisse 1914 : MÉDAILLE D'OR
Exposition Internationale pour le bâtiment 1913, à Leipzig
MÉDAILLE D'ARGENT

Pour manœuvrer les volets
à fenêtres fermées.

Za. 1067 g

H. HESS, Pilgersteg-Ruti (Zurich)

Nous nous recommandons pour la reproduction de plans
de tout genre avec le nouveau procédé

Kartographia Winterthur, S. A.

"Radiographie"

Par ce procédé les calques
ne sont pas nécessaires.



Henri Brändli, Horgen

Fabrique de carton bitumé, ciment ligneux.

Asphaltages en tous genres

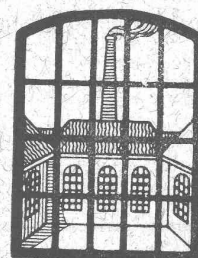
pour Travaux publics, Bâtiments, Chemins de fer, Ponts, Chaussées, etc.

Parquet sur asphalte.

Carrelage de bois mis en asphalte.

Meilleures références.
Télégr. Henri Brändli.

Service soigné.
Téléphone : 38.



FENÊTRES EN
FER FORGÉ

W. Koch & C^{ie}, Zurich

Ponts - Constructions
métalliques

A. MULLER & C^{ie}, à Brugg, Argovie

Unique spécialité :
Machines pour le Travail du Bois

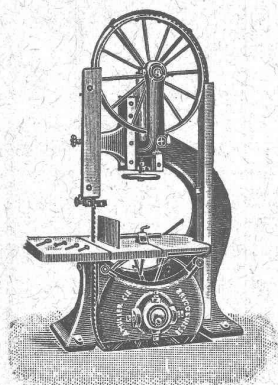
de haute précision.

....

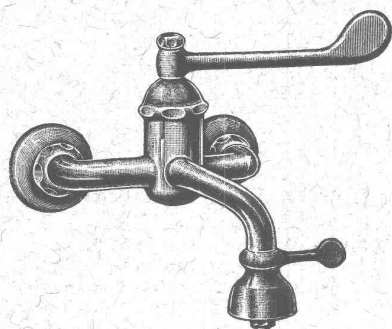
Visitez nos machines à l'exposition de la Société suisse des Menuisiers et Fabricants de meubles à Zurich (Unterer Mühlesteg, 2).

....

Exposition internationale Turin 1911
GRAND PRIX
(la plus haute récompense)



Fonderie et Robinetterie de Lyss



Robinetterie
pour
Eau, Gaz
et Vapeur
pour Cabinets
de Toilette,
Salles
d'opération,
W.-C.

Batterie pour lavabos de salle d'opération



E. BECK PERLES, PRÈS BIENNE



Télégrammes : PAPPBECK

Téléphone

Fabrique pour

Plaques d'asphalte pour isolations en tous genres

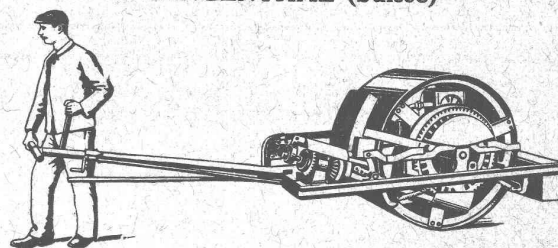
Tapis d'isolation. - Plaques asphaltées en liège.
Papier pour couverture. - Carton bitumé cannelé.

Carbolineum

et tous les produits d'asphalte et de goudron.

U. AMMANN, Ateliers de Constructions

LANGENTHAL (Suisse)



SPÉCIALITÉ DE

MACHINES POUR LA CONSTRUCTION DE ROUTES

C concasseur et moulins,

Défonceuses,

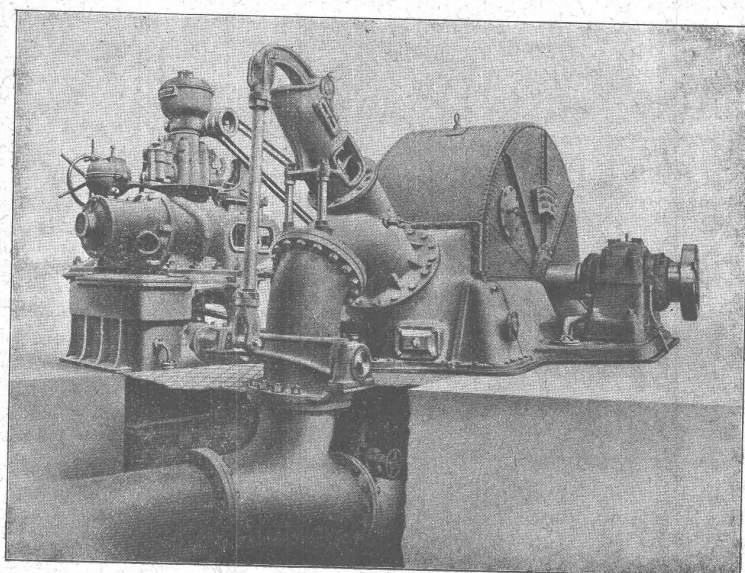
Collecteurs pour boue,

Goudronneuses,

Rouleaux pour routes et trottoirs,

Elévateurs, Monte-charges, Transmissions

Société Anonyme des Ateliers Piccard, Pictet & C^{ie} — GENÈVE —



USINE DE TYSSDAL (Norvège).

Turbine Pelton de 13,500 HP. à 2 jets.

Chute 382 mètres.

Nombre de tour : 250 par minute.

FONDERIE

et

Constructions Mécaniques



**TURBINES
hydrauliques**

de tous systèmes

pour toutes chutes

et toutes puissances.



Régulateurs de Précision

Systèmes brevetés.

BUREAU TECHNIQUE Geo SCHULÉ, Ingénieur

53, Rue du Stand -- GENEVE -- Rue du Stand, 53

BÉTON ARMÉ

Système brevet suisse N° 32104.

CONSTRUCTIONS MÉTALLIQUES

Etudes et Projets : Planchers, Sommier, Toitures, Fondations, ponts etc., etc. — **Expertises.**

Nombreuses références à disposition.

6725

:: Assurance Mutuelle Vaudoise ::

Siège social : LAUSANNE, Galeries du Commerce

ASSURANCES INDIVIDUELLES contre tous accidents professionnels et non professionnels, avec participation aux frais médicaux et garantie du risque de service militaire en temps de paix (assurance complémentaire de tous sports).

Assurance de la RESPONSABILITÉ CIVILE VIS-A-VIS DES TIERS, conformément au Code suisse des Obligations (à l'usage des entrepreneurs, industriels, etc.).

Assurance collective des ouvriers, employés, apprentis, etc.

Assurance des agriculteurs et de leurs employés.

Les bénéfices réalisés par l'Association appartiennent en totalité aux Sociétaires, auxquels il a été réparti en espèces, de 1903 à 1915 :

deux millions six cent mille francs

soit environ 10 % des bénéfices nets laissés par leurs polices (en 1915 le 50 %) ce qui équivaut à une notable réduction du taux des primes. — Tous les genres de polices participent à la répartition des bénéfices.

Pour tous renseignements, formulaires, statuts, etc., s'adresser au siège social de l'Association.

Ed. BRUN, Wædenswyl

(Suisse)

Première fabrique spéciale de matériaux pour la trempe et la soudure.

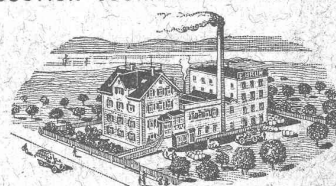
PRODUCTION JOURNALIÈRE : 15.000 KILOS

TELEPHONE

TELEGRAMME

Brun, Wædenswyl

Fondée en 1886



Exportation

Poudre à cémenter C pour cémenter en paquet ou au four, avec une profondeur de trempe atteignant 8 mm.

Poudre à tremper B à feu ouvert jusqu'à une profondeur de 3 mm.

Poudre à braser Brunin remplaçant le borax et la brasure, soudant à une chaleur 3 fois moins forte qu'avec l'ancien procédé.

Graisse et huile réfrigérantes pour rafraîchir les paliers chauds et les préserver de la chaleur.

Liquide à tremper exempt d'acide.

Graisse universelle à souder Brunol exempte d'acide et d'oxyde, pour tout emploi, installations, fabrications, etc.

Poudre à souder le fer et l'acier, ainsi que pour la soudure autogène, la meilleure existant à ce jour.

Huile à perforer soluble dans l'eau.

Prix-courant et visite du voyageur gratis.

G. MEIDINGER & C^{ie} Bâle

Fabrique spéciale de moteurs électriques, ventilateurs et Appareils pneumatiques

VENTILATEURS CENTRIFUGES

pour tous les besoins de l'industrie. Consommation de force très réduite; marche silencieuse.

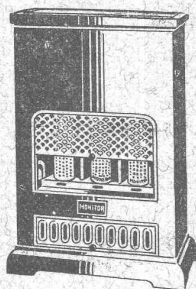
Installations de ventilation, dépoussiérage, séchage, transport de copeaux.

VENTILATEURS A HAUTE PRESSION

pour cubilots, feux de forge, souffleries d'orgues.

DYNAMOS et MOTEURS ÉLECTRIQUES jusqu'à 300 HP.

Représentant pour la Suisse romande : L. E. GOLAY, ingénieur, rue Petitot, 15, GENEVE



:: "MONITOR" :: RADIATEUR A GAZ

CHAUFFAGE RAPIDE DES LOCAUX
RÉGLAGE A VOLONTÉ DE LA PUISSANCE CALORIFIQUE
SÉCURITÉ DU FONCTIONNEMENT
PLUS HAUT DEGRÉ POSSIBLE DU RENDEMENT
CONSTRUCTION SOLIDE PAR SUITE D'EMPLOI DE MATÉRIAUX DE CHOIX

SOCIÉTÉ ANONYME SUISSE
BAMBERGER, LEROI & C^{ie}
ZURICH

