

**Zeitschrift:** Bulletin technique de la Suisse romande  
**Band:** 43 (1917)  
**Heft:** 6

## **Werbung**

### **Nutzungsbedingungen**

Die ETH-Bibliothek ist die Anbieterin der digitalisierten Zeitschriften auf E-Periodica. Sie besitzt keine Urheberrechte an den Zeitschriften und ist nicht verantwortlich für deren Inhalte. Die Rechte liegen in der Regel bei den Herausgebern beziehungsweise den externen Rechteinhabern. Das Veröffentlichen von Bildern in Print- und Online-Publikationen sowie auf Social Media-Kanälen oder Webseiten ist nur mit vorheriger Genehmigung der Rechteinhaber erlaubt. [Mehr erfahren](#)

### **Conditions d'utilisation**

L'ETH Library est le fournisseur des revues numérisées. Elle ne détient aucun droit d'auteur sur les revues et n'est pas responsable de leur contenu. En règle générale, les droits sont détenus par les éditeurs ou les détenteurs de droits externes. La reproduction d'images dans des publications imprimées ou en ligne ainsi que sur des canaux de médias sociaux ou des sites web n'est autorisée qu'avec l'accord préalable des détenteurs des droits. [En savoir plus](#)

### **Terms of use**

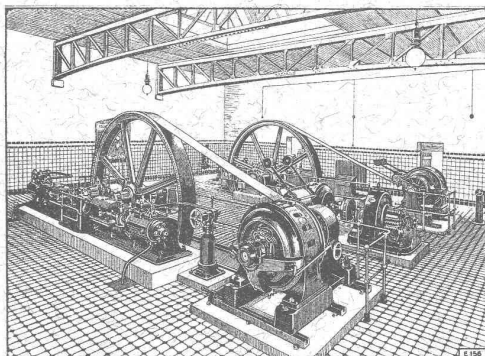
The ETH Library is the provider of the digitised journals. It does not own any copyrights to the journals and is not responsible for their content. The rights usually lie with the publishers or the external rights holders. Publishing images in print and online publications, as well as on social media channels or websites, is only permitted with the prior consent of the rights holders. [Find out more](#)

**Download PDF:** 19.02.2026

**ETH-Bibliothek Zürich, E-Periodica, <https://www.e-periodica.ch>**

# ESCHER WYSS & C<sup>IE</sup>

ZURICH (SUISSE)



**Machines à glace et à froid**  
de toutes dimensions

pour Boucheries et Abattoirs

**Turbines hydrauliques**  
**Pompes centrifuges**  
**Chaudières à vapeur**

Représentant pour la Suisse Romande :  
**M. Gustave DIETRICH, ingénieur, Eclépens (Vaud)**

## SIEMENS-SCHUCKERTWERKE

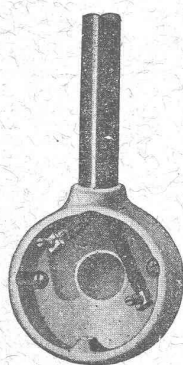
Succursale : ZURICH Löwenst., 55



## Interrupteurs ZETA

à ressort

**INTERCHANGEABLE**

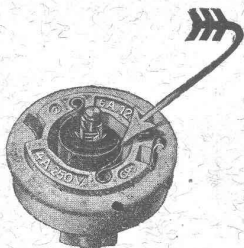


La longue durée de l'interrupteur Zeta

**15000 couplages**

est augmentée par la possibilité de remplacer les ressorts, dans la tête de l'interrupteur. Le remplacement s'effectue sans outillage spécial, sans desserrage de vis et sans aucun danger, la tête étant hors circuit.

**SANS AUGMENTATION DU PRIX DE L'INTERRUPTEUR**



**Métaux antifrictions**

**Soudures d'étain**

**Métaux purs**

**Articles techniques**

**Vestit Metal S.A.**

Zurich.



### CABLES

L'Union des funiculaires suisses offre à vendre des câbles usagés de différents diamètres et longueurs, à des conditions très favorables. Liste à disposition. S'adresser à la C<sup>ie</sup> Lausanne-Ouchy, Lausanne. H 11351 L.

**BUREAU INTERNATIONAL DE BREVETS D'INVENTION**  
GENÈVE : SUISSE  
**E. IMER-SCHNEIDER**  
INGÉNIEUR-CONSEIL

**P**our faire vos achats en Amérique

adressez-vous à une personne y habitant et qui s'occupera fidèlement de vos intérêts.

Pour tous achats de machines, matières premières, tubes, tôles, articles en fer, acier, fonte, etc.,

écrivez à

**J. L. MUSA, M. E.**

**30 Church Street,  
New-York City  
U. S. A.**

qui s'occupera d'obtenir les prix les plus avantageux, de même que des détails de réception, expédition, assurance, paiement, etc.

Pour références s'adresser sous chiffres M. C. 1860 à l'Indicateur Vaudois, Lausanne.

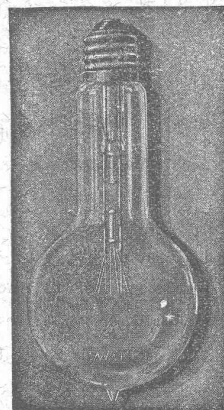
### Architecte - Volontaire

On cherche, pour jeune homme étudiant de l'Ecole technique de Winterthur, place comme volontaire chez architecte-entrepreneur de la Suisse romande. Entrée : avril ou mai.

S'adresser Casier 13070, Hauptpost, Berne.

**V**AUDOIS, célibataire, ancien élève Beaux-Arts, ayant possédé important bureau à l'étranger, désireux de se fixer au pays, **cherche association**

intéressée avec architecte ou entrepreneur bien établi. A.B. 1480, Bourg-de-Four, Genève. P 11790 X



## LAMPES

à filament étiré

1 Watt et 1/2 Watt

Fabrication exclusivement suisse

## LICHT S.A.

**ZOUG (Suisse)**

USINE à GOLDAU

## DESSINATEUR ARCHITECTE

ART ET CONSTRUCTION

expérience pratique (références de 1<sup>er</sup> ordre et reproduction de projets, travaux et esquisses à disposition) **désire emploi stable.** — Ecrire sous chiffres : Y1221X, Publicitas S.A., Genève.

### Technicien Architecte diplômé

cherche place pour le 1<sup>er</sup> avril 1917 en Suisse ou en France. Architecture ou béton armé. (Z 1119 c)

Offres sous chiffres Z. B. 1202 à l'agence de publicité Rudolf Mosse, Zurich, Limmatquai, 34.

## Ingénieur civil

dipômé à Zurich

**5 années de pratique dans le béton armé dans différents pays, staticien expérimenté, aussi dans systèmes stat. indéterminés, habitué au chantier et à la conduite des travaux; français et allemand parle et écrit, cherche engagement immédiat ou à convenir. Excellents certificats et références à disposition. Offres sous chiffres 83 à 1, Indicateur Vaudois, à Lausanne.**

## Conducteur de travaux

expérimenté, trouverait emploi pour surveiller la construction d'un bâtiment industriel à La Chaux-de-Fonds.

Adresser offres et prétentions à MM. Prince & Béguin, architectes, Neuchâtel.

## Offres d'exploitation de Brevets d'invention **E. IMER-SCHNEIDER** INGÉNIEUR CONSEIL GENÈVE

Les propriétaires des brevets suisses suivants désirent entrer en relations avec des fabricants suisses, en vue de la fabrication des articles brevetés et seraient disposés à céder des licences d'exploitation ou à vendre leurs brevets :

- N° 69059, du 30 mars 1914. **Société Anonyme Le Carbone**, pour : Dispositif de connexion pour conducteurs électriques souples.
- N° 39061, du 25 janvier 1907. **K. Birkeland**, pour : Four électrique pour le traitement de gaz.
- N° 36669, du 25 janvier 1906. **Pollard & Behrmann**, pour : Machine à fabriquer, remplir et fermer des boîtes en carton ou papier.
- N° 54225, du 23 février 1910. **P. J. Cartault**, pour : Appareil stérilisateur d'eau sous pression à refroidissement rapide.
- N° 38526, du 1<sup>er</sup> octobre 1906. **Ch. A. Parsons**, pour : Dispositif de réglage pour machines dynamo-électriques et addition N° 54237 du 30 septembre 1910 pour : Installation de réglage pour machines à courant alternatif.
- N° 65015, du 29 mai 1913, avec addition N° 66050 du 3 juillet 1913, pour : Procédé pour la fabrication de condensateurs électriques et condensateur fabriqué selon ce procédé, N° 65016, du 3 juillet 1913, pour : Condensateur électrique et procédé pour sa fabrication, et les brevets allemands correspondants N° 287379, du 25 août 1913, avec addition N° 288003, du 18 novembre 1913 et le brevet N° 294923 du 1<sup>er</sup> mai 1914. **Georges Giles**.
- N° 72197, du 10 mars 1915. **Compagnie de Fives-Lille**, pour : Appareil électro-magnétique permettant de faire un accouplement de deux arbres ou une absorption de puissance sans contact ni frottement.
- N° 55628, du 23 mars 1911, avec addition N° 72142 du 22 octobre 1914. **Société Anonyme Le Carbone**, pour : Dispositif de connexion électrique.
- N° 51155, du 17 février 1910. **J. P. Gauthier**, pour : Procédé pour le sertissage d'une rondelle de matière plastique dans une bague métallique et machine pour sa mise à exécution.
- N° 59748, du 15 février 1912. **A. Couailliet**, Allumeur extincteur automatique.
- N° 46995, du 1<sup>er</sup> avril 1909. **Vickers Sons & Maxim Ltd**, pour : Mécanisme adducteur de cartouches de canon Maxim.
- N° 56611, du 12 avril 1911. **Automatic Printing Machines Ltd**, pour : Mécanisme de fourniture des feuilles pour presses à imprimer et autres machines employant du papier.
- N° 69391, du 17 avril 1914. **Società Anonima Brevetti Caldaie a vapore**, pour : Nouveau dispositif de prise de vapeur dans les chaudières.
- N° 53589, du 18 mai 1910. **R. Macpherson & W. E. Heys**, pour : Procédé pour la fabrication d'une substance détersive.

Prière d'adresser les offres ou propositions à **M. E. Imer-Schneider**, ingénieur-conseil, 8 Boul. James Fazy, à **Genève**, qui les transmettra à qui de droit.

## CONCOURS

La **Municipalité de la Commune des Planches-Montreux** ouvre un concours entre les ingénieurs, architectes et entrepreneurs domiciliés dans le canton de Vaud, pour la construction d'un **pont-route sur le funiculaire Territet-Glion à Territet**.

Les personnes qui désirent prendre part au concours s'adresseront par écrit à la Direction des Travaux de la Commune ; il leur sera remis, sans frais, les plans et conditions.

Les projets devront être déposés au Greffe municipal avant le mardi 15 mai 1917 à 5 heures du soir. Toutes les pièces en seront signées par le ou les auteurs.

Les Planches-Montreux, le 21 mars 1917.

Direction des Travaux.

**LIBRAIRIE F. ROUGE & C<sup>ie</sup>**  
6, Rue Haldimand LAUSANNE Rue Haldimand, 6

## Ouvrages sur le béton armé

**BERTHE R.-F.** — Abaques pour le calcul instantané des poutres et dalles en béton armé soumises à la flexion, contenant :

1<sup>o</sup> Tableau, à quadruple entrée, représentant, pour les sections rectangulaires, la relation entre la hauteur, la largeur, la section de fer et le moment fléchissant (d'après les formules établies par L. COSYN).

2<sup>o</sup> Tableau, à quintuple entrée, représentant, pour les sections en T, la relation entre la hauteur, la largeur de la semelle, l'épaisseur de la semelle, la section de fer et le moment fléchissant (d'après les formules de L. COSYN). Fr. 3.—

**BRAIVE J.** — Aide-mémoire de l'ingénieur-construteur de béton armé. In-8, avec figures. Relié Fr. 15.—

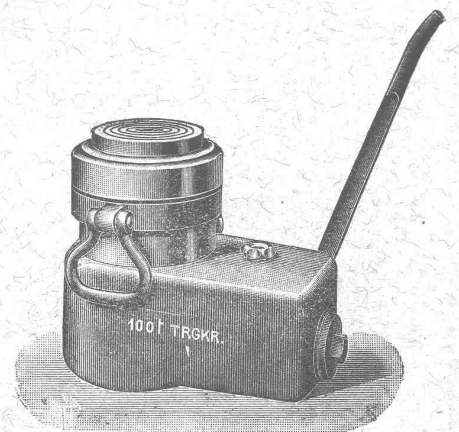
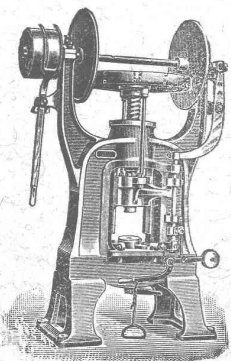
**AUBRY.** — Calcul du béton armé. In-8, avec figures et atlas. 20.—

**COSYN L.** — Exemples de calculs de constructions en béton armé. 20.—

## ALFRED RUBIN, INGÉNIEUR :: ZURICH I

TÉLÉPHONE 10289 CASPAR ESCHERHAUSS, STAMPFENBACHSTRASSE, 17 TÉLÉPHONE 10289

1. **Presses à excentriques, à friction.** Presses à emboutir. Balanciers. Cisailles. Tours à repousser et à lisser. Machines à plier provenant de la maison L. Schuler, fabrique de machines, à Göppingen.
2. **Machines-Outils modernes.** Tours divers. Etaux limeurs. Machines à fraiser, percer, meuler, affûter, etc.
3. **Appareils de levage.** Palans. Chariots roulants. Treuils à chevaux. Moulins, crics, vérins hydrauliques, treuils d'applique provenant de la maison Heinrich de Fries, G. m. b. H. Düsseldorf.
4. **Matériel pour chemins de fer et tramways.** Aiguillages et croisements en acier au manganèse. Installation complète d'atelier et d'outillage, pour tramways.



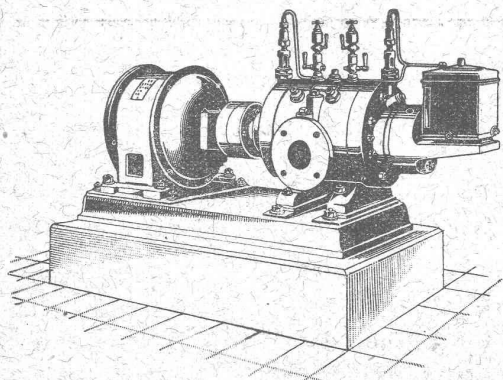
GRAND STOCK de PRESSES, de MACHINES-OUTILS et d'APPAREILS DE LEVAGE, à ZURICH



Société Suisse pour la Construction de Locomotives et de Machines, Winterthur

# Compresseurs rotatifs et Pompes à vide «Winterthur»

pour pressions jusqu'à 8 atmosphères et vide jusqu'à 99 0/0



**Couplage direct** avec électromoteurs ou commande par courroie.

**Allure douce**, pas de trépidations.

**Pas de soupapes** ou autres organes de distribution.

**Usure des plus minime** par suite de notre dispositif breveté d'anneaux équilibreurs.

**Grande sûreté de marche** et entretien minime.

**Encombrement, poids et fondations des plus réduits**, l'appareil pouvant ainsi être installé partout et être rendu facilement transportable.

**Prix d'achat et frais de montage modérés.**

**Prospectus et Devis sur demande.**

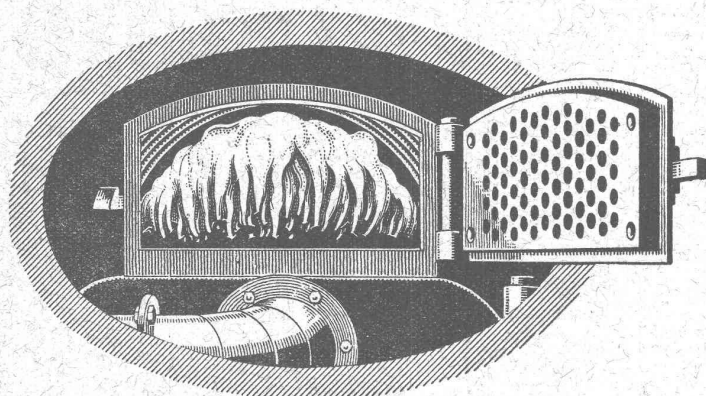
## Industriels!

*Vous lutterez avec succès contre la*

### Pénurie de Charbon

*en munissant vos chaudières de nos*

### Foyers à grilles soufflantes



permettant l'emploi de combustibles de peu de valeur tels que coke, lignite, poussière, déchets de toutes sortes.

Nombreuses références.

**Buhler Frères, Uzwil (Suisse)**

Ateliers de Construction et Fonderie

## Constructions Métalliques

C. Wolf & C<sup>ie</sup>, Nidau (Berne)

## Appareils à jet de sable

+ Brevets N° 73612, 74768, 74760

### Compresseurs

Installations complètes

pour Fonderies

**Charles Weller & C<sup>o</sup>**

Adr. télégr.: Wellerco Zurich Téléphone : N° 5659

## Entrepreneurs !!

LOCATION

Locomotives  
Dragues  
Pelles à vapeur  
Voies  
Waggonnets

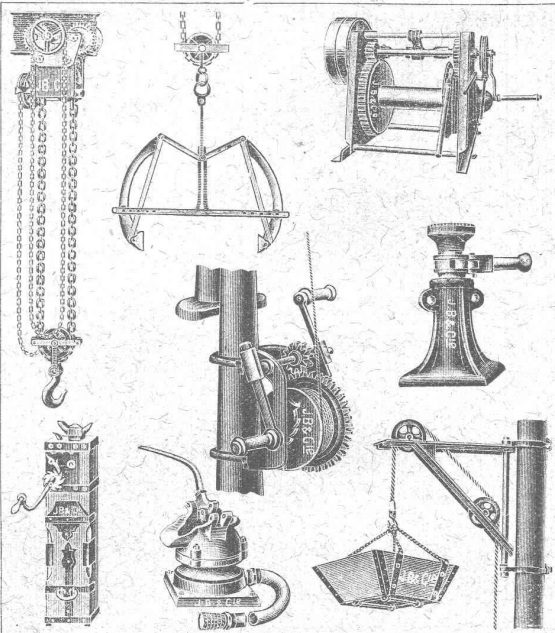
ACHAT

Société Anonyme Suisse

**ORENSTEIN & KOPPEL**

ZURICH I

Dépôts à RENENS près Lausanne, à SCHLIEREN et à BALE



**J. BRUN & C<sup>o</sup>, NEBIKON**  
(Lucerne)

**FABRIQUE DE MACHINES**

Fabriquent  
et  
Livrent promptement

**Tous appareils de levage et machines**

pour entreprises de construction !  
tels que

**PALANS** à main ou électriques !

**CHARIOTS** avec palan combiné électriques !

**BÉTONEUSES**, nouveau système approuvé !

**TREUILS** de 500-2500 kg. de force !

**POMPES** à membrane !

**CRICS** de 1500 à 15000 kg.

à des prix sans concurrence.

# INDICATEUR VAUDOIS

**Recueil des Adresses de Lausanne et du Canton de Vaud**  
publié par la **Société Suisse d'Édition, 4, Jumelles, Lausanne.**

Paraît au commencement de chaque année.

En souscription En librairie



En souscription En librairie

**I<sup>re</sup> Partie :** adresses de Lausanne par  
ordre alphabétique et profession-  
nel . . . . . Fr. 4.50 5.50

**II<sup>e</sup> Partie :** adresses de Lausanne par  
ordre de rues, villas, sociétés, ren-  
seignements, etc. . . . . Fr. 4.50 5.50

**III<sup>e</sup> Partie :** adresses des autres com-  
munes du canton . . . . . Fr. 4.50 5.50

**I<sup>re</sup> et II<sup>e</sup> Parties réunies** . . . . . » 7.50 9.—

**I<sup>re</sup> et III<sup>e</sup>** » » » 7.50 9.—

**I<sup>re</sup>, II<sup>e</sup> et III<sup>e</sup>** » (Complet) » 10.— 12.—

## Camille Bauer, Bâle

Fournitures électrotechniques  
**EN GROS**

6

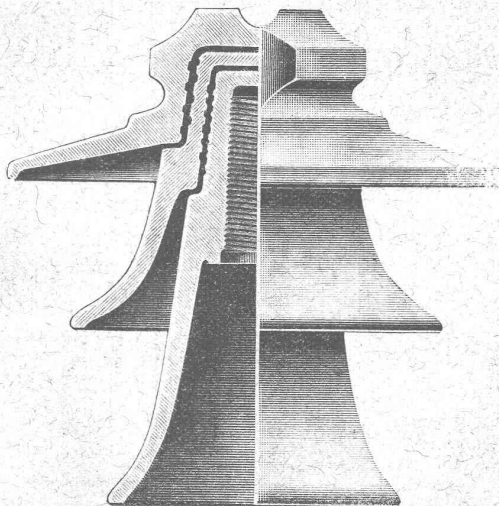
Représentant général  
pour la Suisse de :

**Fabrique de porcelaine**

à Merkelsgrün, près Karlsbad

**Station d'essai pour 250 000 Volts**

INSTRUMENTS DE MESURE  
de Hartmann & Braun S. A.  
Francfort s. M.



**Pour une tension  
de 100 000 Volts**

Ces isolateurs ont résisté,  
à l'Ecole technique supérieure  
de Berlin-Charlottenbourg, à

**une traction  
horizontale de**

**5350 Kg.**

1/3 Grandeur naturelle « MODÈLE ZAMBESI »



## GUIDE ET CARNET DU LOCATAIRE

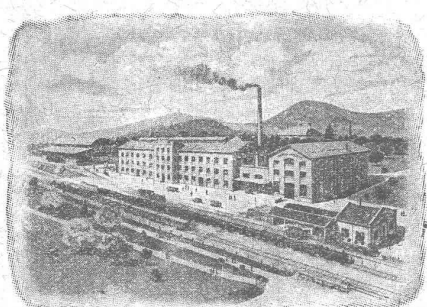
avec formulaire de bail, renseignements et 36 quittances de loyer, 50 c.  
Livret du propriétaire, 80 c.  
Règlement de maison à afficher

**SOCIÉTÉ SUISSE D'ÉDITION**  
Jumelles, 4, Lausanne.

## MOYENS DE TRANSPORT

Elévateurs, vis transporteuses,  
Transports aériens par câbles.  
Chemins de fer système "Decauville"  
Petites locomotives électriques et à benzine.  
etc.

**CEHLER & C<sup>o</sup>, AARAU**  
Aciéries et Ateliers de Construction



LAUSEN (Bâle Campagne).

Nos nouvelles installations de fabrique sont à présent en pleine activité. Nous sommes par conséquent en état de pourvoir à toutes les exigences aussi bien au point de vue de la qualité que de la quantité.

**Fabrique de Produits réfractaires S. A.**

LAUSEN, Bâle Campagne.

Exposition Nationale Suisse, Berne 1914: Médaille d'Or.

# Cérésite

Brevetée  
s. g. d. g.

Hydrofuge incomparable rendant le  
mortier rigoureusement imperméable

Représentants généraux pour la Suisse:

**HORN & SCHAETTI**  
à HORGES 428. Téléph. 83

## G. RUTIMANN :: LAUSANNE

ENTREPRISES ÉLECTRIQUES



TÉLÉPHONE 3322

Maison spéciale pour la construction de

## Réseaux électriques aériens

# EMBRAYAGE BENN

Protégé dans tous les pays industriels par 29 brevets et de nombreuses marques déposées.

L'Embrayage Benn est le premier embrayage à friction où l'on ait produit l'entraînement par deux anneaux de friction.

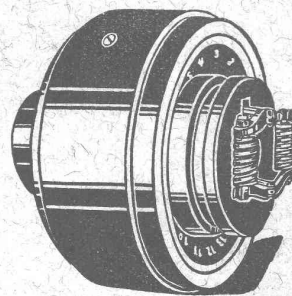
Tous les autres embrayages à deux anneaux de friction ne sont que des imitations de l'Embrayage Benn.

Parce que les parties essentielles de l'Embrayage Benn sont protégées par de nombreux brevets, les imitations ne peuvent rivaliser avec lui.

L'Embrayage Benn laisse loin derrière lui tous les autres embrayages à friction, tant par sa progressivité que par sa longue durée.

A cause des économies importantes qu'il permet de réaliser dans une usine, l'Embrayage Benn constitue un très bon placement d'argent.

Essayez l'Embrayage Benn pour vous en convaincre.



**SOCIÉTÉ DES USINES DE LOUIS DE ROLL**

Succursale : USINES DE CLUS (Canton de Soleure).

## CARRIÈRES DE DALLES DE SAXON

Dallages, trottoirs, bordures de jardins, bassins de fontaines, marches d'escaliers, consoles, balcons jusqu'à 5 mètres de long, couverts d'aqueducs de toutes dimensions.

Prix-courant sur demande.

## CARRIÈRE DE TUF

Pierres de taille — Moëllonnage — Bordures de jardins  
S'adresser à **JOS. MUTTI, SION** Téléphone N° 31



## CALCULS DE STABILITÉ

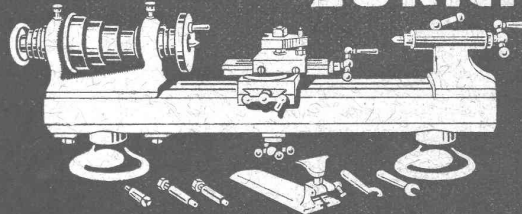
Projets - Devis - Mise en soumission - Surveillance - Expertise

**BÉTON ARMÉ et CONSTRUCTIONS DIVERSES**

**A. PARIS,** Ingénieur-Conseil indépendant  
des brevets et des entreprises

Avenue Jomini :: LAUSANNE :: Téléph. 46.92

**JOHN B. METZLER**  
RUE-TALACKER-46 **ZURICH**



**MACHINES-OUTILS SPECIALES**  
pour la fabrication des pièces de Munitions

**SOCIÉTÉ ANONYME**

## BROWN, BOVERI & C<sup>ie</sup>, BADEN (Argovie)

Bureau Technique pour la Suisse Romande: Lausanne, Avenue de la Gare, 3 :: Téléphone 21 59

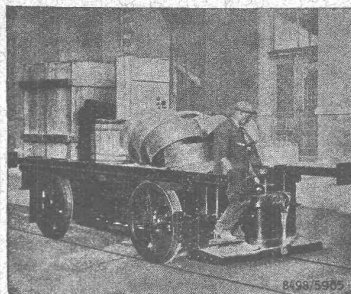
### Tracteurs à accumulateurs à plate-forme

pour transport de marchandises, remorque de wagons sur voies industrielles entre gares et usines et manœuvres à l'intérieur d'usines.  
Exécution pour voies d'écartements pratiquement usités.

*Transport de marchandises  
sur le tracteur même  
ou sur des voitures de remorque.*

*Manipulation très simple  
n'exigeant  
pas de personnel spécial.*

*Toujours prêt à marcher.*



*Possibilité de charger la batterie  
aux heures de faible charge  
des centrales,  
quand le courant est à bas prix.*

*Charge de la batterie  
sans surveillance.*

*Frais d'exploitation et d'entretien  
réduits.*

*Remplacent avantageusement les petites locomotives à vapeur.*

**MAISON SUISSE, AVEC USINES à BADEN (Argovie) et à MUNCHENSTEIN (près Bâle)**

Capital social: 32,000,000 francs.

Superficie des Usines: 635,000 m<sup>2</sup>

1300 ingénieurs et employés. — 4000 ouvriers.