

**Zeitschrift:** Bulletin technique de la Suisse romande  
**Band:** 43 (1917)  
**Heft:** 3

## **Werbung**

### **Nutzungsbedingungen**

Die ETH-Bibliothek ist die Anbieterin der digitalisierten Zeitschriften auf E-Periodica. Sie besitzt keine Urheberrechte an den Zeitschriften und ist nicht verantwortlich für deren Inhalte. Die Rechte liegen in der Regel bei den Herausgebern beziehungsweise den externen Rechteinhabern. Das Veröffentlichen von Bildern in Print- und Online-Publikationen sowie auf Social Media-Kanälen oder Webseiten ist nur mit vorheriger Genehmigung der Rechteinhaber erlaubt. [Mehr erfahren](#)

### **Conditions d'utilisation**

L'ETH Library est le fournisseur des revues numérisées. Elle ne détient aucun droit d'auteur sur les revues et n'est pas responsable de leur contenu. En règle générale, les droits sont détenus par les éditeurs ou les détenteurs de droits externes. La reproduction d'images dans des publications imprimées ou en ligne ainsi que sur des canaux de médias sociaux ou des sites web n'est autorisée qu'avec l'accord préalable des détenteurs des droits. [En savoir plus](#)

### **Terms of use**

The ETH Library is the provider of the digitised journals. It does not own any copyrights to the journals and is not responsible for their content. The rights usually lie with the publishers or the external rights holders. Publishing images in print and online publications, as well as on social media channels or websites, is only permitted with the prior consent of the rights holders. [Find out more](#)

**Download PDF:** 11.01.2026

**ETH-Bibliothek Zürich, E-Periodica, <https://www.e-periodica.ch>**

## On demande

un jeune et énergique **technicien** comme **conducteur d'exploitation** dans la division de détail (tournage, serrurerie, feronnerie, etc.) d'un grand atelier, en Suisse.

**Exigences :** Expérience pratique dans l'exploitation d'une fabrique; capacité d'organisation du travail; connaissance familière des méthodes modernes du travail des métaux; connaissance de la langue italienne; origine suisse.

Postulant capable trouverait position indépendante bien rétribuée.

Offres sous chiffres 3117 à l'Indicateur Vaudois, Lausanne.

## Architecte- conducteur des travaux

habile est demandé par administration publique pour constructions importantes. Expérience dans les constructions en béton armé; français et allemand; bonnes références exigées. Entrée de suite ou époque à convenir.

Adresser les offres avec prétentions sous chiffres 4541 à l'Indicateur Vaudois, à Lausanne.

On cherche pour Paris

## Bon dessinateur

très au courant de la construction des dynamos.

Offres avec références et prétentions sous N° 15117, à l'Indicateur Vaudois, Lausanne.

## Dessinateur-Architecte

habile, est demandé, pour construction importante. — Bonnes références exigées. Entrée de suite ou époque à convenir.

Adresser offres avec prétentions sous chiffres 19117 à l'Indicateur Vaudois, Lausanne.

## INGÉNIEUR

Maison de Constructions métalliques à Lausanne.

offre place ou demande collaboration

**Ingénieur-Constructeur**, ayant pratique d'ateliers et possédant aussi connaissance de mécanique.

Doit pouvoir occasionnellement voyager en France.

Ecrire sous chiffres H 10271 L, Publicitas S.A., Lausanne.

## JEUNE HOMME

ayant fréquenté deux semestres le Technicum, cherche place de

## VOLONTAIRE

dans entreprise ou bureau de construction de la Suisse Romande pour se perfectionner dans la pratique et apprendre le français.

Offres à Joh. Gasser, maître-charpentier, Papiermühle, Berne.

## Bureau technique de BÉTON ARMÉ

demande encore quelques OF 1800 L

## ARCHITECTES- REPRÉSENTANTS

exclusivement par district.

Ecrire sous O. F. 1800 L à Orell Füssli, Publicité, Lausanne.

## On achète Corde métallique

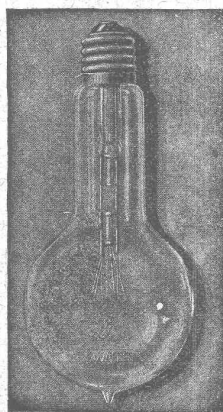
diam. environ 15 mm. long. env. 1500 m. aussi en pièces. Offres avec prix sous chiffre J. 846 D, Publicitas S. A., Lugano.

## A VENDRE une

## TURBINE FRANCIS

en bon état, pour 10 à 15 m<sup>3</sup> d'eau, 1,80 à 3 m. de chute et 180 à 400 chevaux.

Jura-Cement-Fabriken, Aarau.



## LAMPES

à filament étiré

1 Watt et 1/2 Watt

Fabrication exclusivement suisse

## LICHT S. A.

ZOUG (Suisse)

USINE à GOLDAU

## A vendre : Arbre de transmission.

20 tonnes de 30 à 150 mm.

H 561 L

10 tonnes barres acier à burins, de 20 à 24 mm.

20 plaques acier de 5 cm. épais., 25 cm. larg., 1 m. 40 de long.

GILLARDET, Vieux fers en gros, GARE DU FLON, LAUSANNE. Tél. 46 34.

P. S. — Toujours acheteur d'usines entières et de tout matériel analogue

## LIBRAIRIE F. ROUGE & C<sup>ie</sup>

6, Rue Haldimand LAUSANNE Rue Haldimand, 6

## Organisation des Usines

CARPENTIER G.-U. — Comment organiser les usines et entreprises pour réaliser des bénéfices. Cart. Fr. 7.50

MAYER A. — Organisation et direction des usines. Guide pratique pour l'organisation et la direction des fabriques de machines et industries semblables, ainsi que pour le calcul de prix de revient et le décompte de la paye. Fr. 7.50

TAYLOR F.-W. — Principes d'organisation scientifique des usines. Fr. 2.—

— La direction des ateliers. Etude suivie d'un mémoire sur l'emploi des courroies et d'une note sur l'utilisation des ingénieurs diplômés. Fr. 6.—

SIMONET J. — Etude sur l'organisation rationnelle des usines. Règles générales. Services techniques. Magasins. Fabrication. Service commercial. Comptabilité. Fr. 7.50

WOODWORTH J. — L'outillage américain pour la fabrication en série. Emploi des montages pour économiser la main d'œuvre spécialiste sur les différents types de machines-outils. In-8, avec figures. 22.—

## BULLETIN TECHNIQUE

La Librairie F. ROUGE & C<sup>ie</sup> demande à racheter, au prix de 5 francs, les années 1909 et 1915 du Bulletin Technique.

## ÉLECTRICITÉ

## Jules CAUDERAY

Maison fondée en 1866

Rue d'Etraz, 28 - LAUSANNE

Téléphone 1063.

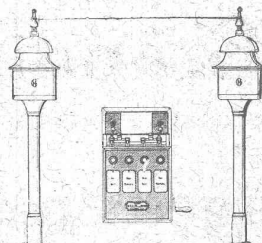


## Hasler, Société anonyme, Berne

Successeur de l'Atelier des Télégraphes de G. HASLER  
FONDÉ EN 1852

## APPAREILS TÉLÉGRAPHIQUES et TÉLÉPHONIQUES

Téléphones spéciaux pour installations à fort courant.



## Appareils électriques

de BLOC et de SIGNAUX

pour

Chemins de fer

FRANCILLON & C<sup>ie</sup> LAUSANNE  
FRANCILLON & C<sup>ie</sup> LAUSANNE





# Fédération des Fabricants Suisses

de Cartons bitumés (inscr. R. du C.)

Téléphone : 36.36

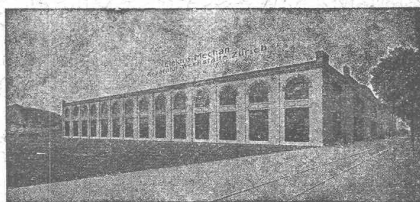


ZÜRICH, Peterhof Télégr. : Dachpappverband Zurich

BUREAU DE VENTE

ET DE CONSULTATION

Livraison de cartons bitumés, ciment ligneux, matières collantes et cartons-feutre.



## Ateliers Electro-Mécaniques de Réparations et Constructions

BURKHARD & HILTPOLD

Hardturmstrasse 121. ZÜRICH V. Ateliers « Orion ».

Téléphone : Bureaux 8353, Domicile 8338. — Adresse télégraphique : Electromechan. Zürich.

Réparation, Enroulement, Bobinages, Mise au point,  
Livraison, Achat, Vente, Echange et Location

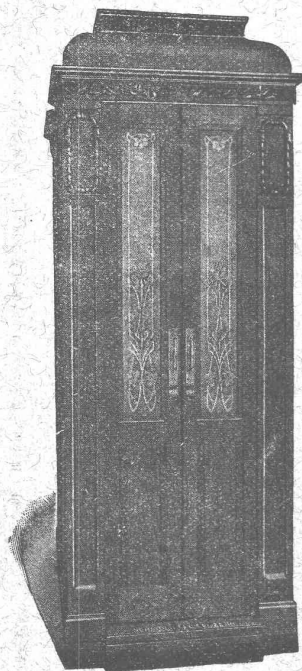
de Moteurs et Machines électriques, Transformateurs, etc.

## ASCENSEURS ET MONTE-CHARGES

Electriques, Hydrauliques, à Transmission

# Schindler & C<sup>ie</sup>, Lucerne

Bureau et Atelier à LAUSANNE



## Marc PELET

Ingénieur-Constructeur

Rue Saint-Roch, 3 et 5

Commande par boutons  
par corde, par volant.

Marche silencieuse

Parachute infallible

4000 installations en fonctions

Renseignements, Dessins,

Devis et Prix-courants

gratuits sur demande.

## Appareillage, Serrurerie, Installations sanitaires

# DANIEL PERRET

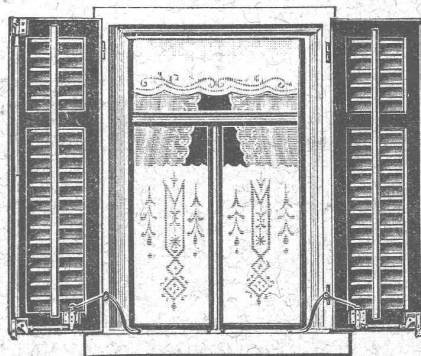
6, Avenue de Béthusy LAUSANNE Téléphone 1086

Installateur des eaux de Cossonay, Ballaigues, Vallorbe, Vaulion, Echallens,  
Bremblens, Leysin, Belmont.

Spécialité de canalisations à haute pression, chauffages de serres. Etudes  
et devis sur demande. Magasin d'exposition et de vente. Articles pour  
gaz. Potagers économiques «Le Rêve», etc., Réchauds, manchons, etc.

## Tourne-volets "Universel"

BREVET + N° 55511 D. R. P. N. 244.340



Exposition Nationale Suisse 1914 : MEDAILLE D'OR  
Exposition Internationale pour le bâtiment 1913, à Leipzig  
MEDAILLE D'ARGENT

Pour manœuvrer les volets  
à fenêtres fermées.

Za 1120 g

H. HESS, Pilgersteg-Ruti (Zurich)

Nous nous recommandons pour la reproduction de plans  
de tout genre avec le nouveau procédé

Kartographia Winterthur, S. A.

## "Radiographie"

Par ce procédé les calques  
ne sont pas nécessaires.



# Henri Brändli, Horgen

Fabrique de carton bitumé, ciment ligneux.

## Asphaltages en tous genres

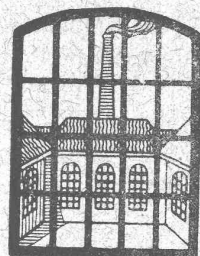
pour Travaux publics, Bâtiments, Chemins de fer, Ponts, Chaussées, etc.

Parquet sur asphalte.

Carrelage de bois mis en asphalte.

Meilleures références.  
Télégr. Henri Brändli.

Service soigné.  
Téléphone: 38.



FENÊTRES EN  
FER FORGÉ

W. Koch & C<sup>ie</sup>, Zurich

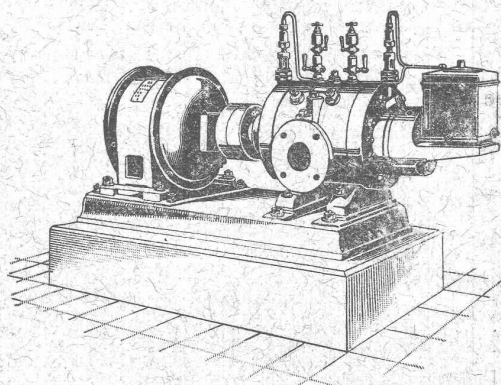
Ponts - Construction<sup>s</sup>  
métalliques



Société Suisse pour la Construction de Locomotives et de Machines, Winterthur

## Compresseurs rotatifs et Pompes à vide «Winterthur»

pour pressions jusqu'à 8 atmosphères et vide jusqu'à 99<sup>0</sup>/<sub>0</sub>



**Couplage direct** avec électromoteurs ou commande par courroie.

**Allure douce**, pas de trépidations.

**Pas de soupapes** ou autres organes de distribution.

**Usure des plus minime** par suite de notre dispositif breveté d'ameaux équilibrés.

**Grande sûreté de marche** et entretien minime.

**Encombrement, poids et fondations des plus réduits**,

l'appareil pouvant ainsi être installé partout et être rendu facilement transportable.

**Prix d'achat et frais de montage modérés.**

**Prospectus et Devis sur demande.**

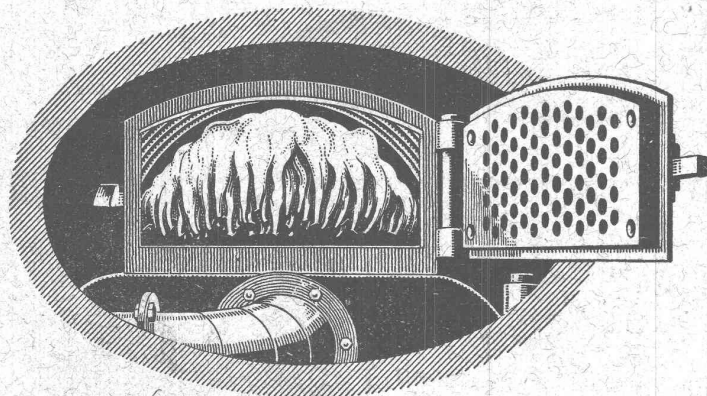
## Industriels!

*Vous lutterez avec succès contre la*

### Pénurie de Charbon

*en munissant vos chaudières de nos*

### Foyers à grilles soufflantes



permettant l'emploi de combustibles de peu de valeur tels que coke, lignite, poussière, déchets de toutes sortes.

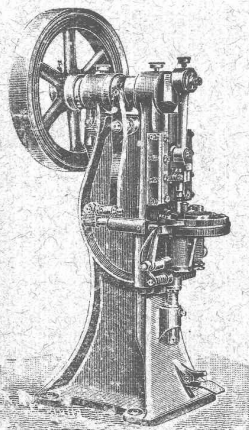
Nombreuses références.

## Buhler Frères, Uzwil (Suisse)

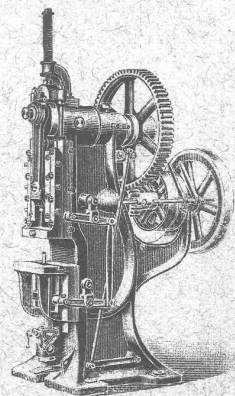
Ateliers de Construction et Fonderie

## ALFRED RUBIN, INGÉNIEUR :: ZURICH I

TÉLÉPHONE 10289 CASPAR ESCHERHAUSS, STAMPFENBACHSTRASSE, 17 TÉLÉPHONE 10289



1. **Presses à excentriques, à friction.** Presses à emboutir. Balanciers. Cisailles. Tours à repousser et à lisser. Machines à plier provenant de la maison L. Schuler, fabrique de machines, à Göppingen.
2. **Machines-Outils modernes.** Tours divers. Etaux limeurs. Machines à fraiser, percer, meuler, affûter, etc.
3. **Appareils de levage.** Palans. Chariots roulants. Treuils à chevaux. Mouffes, crics, vérins hydrauliques, treuils d'applique provenant de la maison Heinrich de Fries, G. m. b. H. Düsseldorf.
4. **Matériel pour chemins de fer et tramways.** Aiguillages et croisements en acier au manganèse. Installation complète d'atelier et d'outillage, pour tramways.



GRAND STOCK de PRESSES, de MACHINES-OUTILS et d'APPAREILS DE LEVAGE, à ZURICH

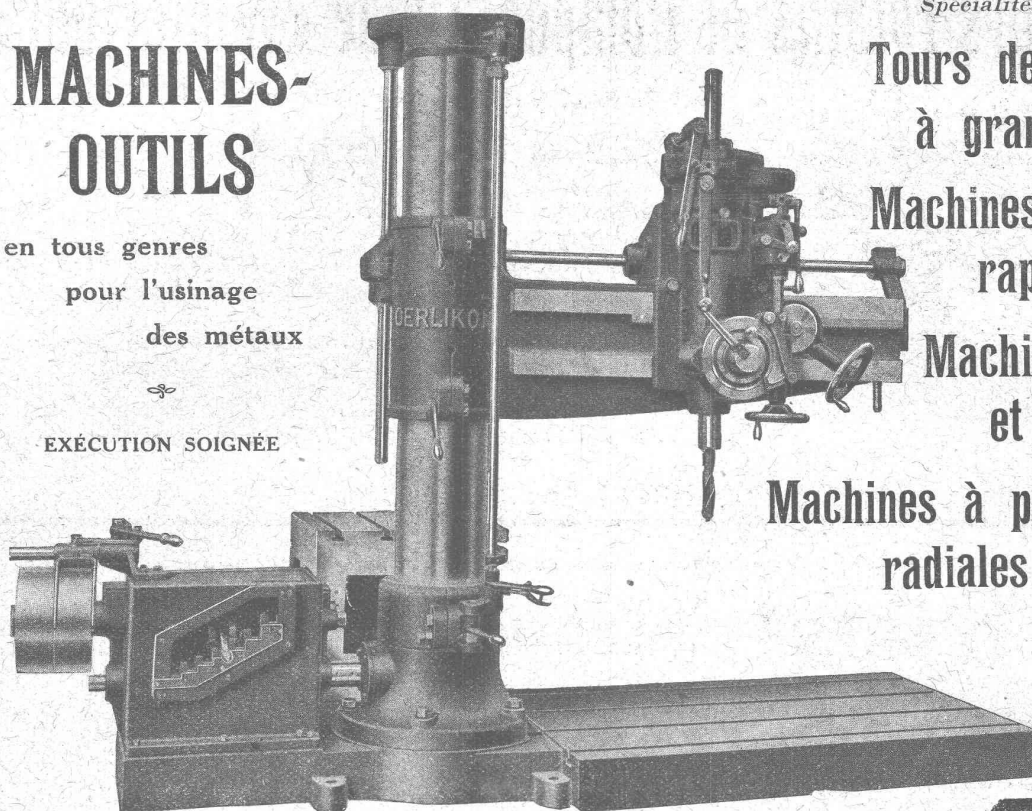


# Société Suisse de Machines-Outils Oerlikon

## MACHINES-OUTILS

en tous genres  
pour l'usinage  
des métaux

EXÉCUTION SOIGNÉE



Spécialités :

Tours de précision  
à grand débit

Machines à percer  
rapides

Machines à percer  
et à aléser

Machines à percer  
radiales universelles

(7)

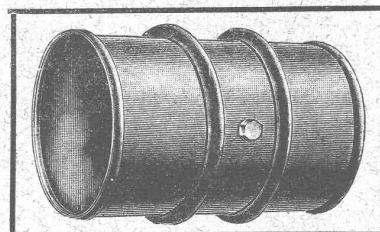
Télégrammes :  
OUTILS. OERLIKON

Téléphones :  
72 45. 67 44 ZÜRICH

## Fûts en fer forgé

de tout genre et dans toute exécution (noirs, galvanisés, etc.) servant au transport de pétrole, d'huile, de benzine, de glycérine, d'alcool, d'esprit de sel-amoniaque, etc.

Nos fûts sont pourvus aux deux extrémités de cerces de renforcement massifs ou façonnés et de cerces de roulage creux qui, à solidité égale, permettent une diminution de poids et par conséquent une économie de frais de transport assez considérable.



## Bidons en fer

soudés à l'autogène  
d'une contenance de 25 à 100 litres.

## Mannesmannröhren-Werke, Düsseldorf

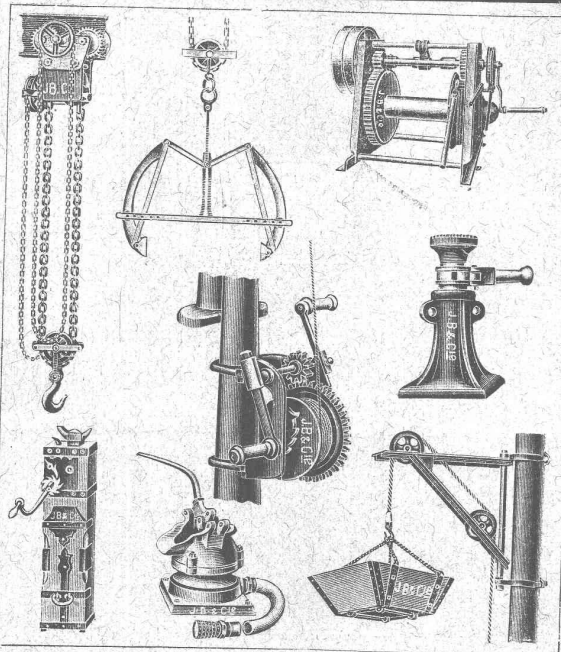
Représentant pour la Suisse: Ernest DEFFNER, Ingénieur, ZÜRICH VI, Frohburgstrasse, 54.

## G. RÜTTIMANN, Entreprises électriques, ZÜRICH 3

Maison spéciale pour la construction de

## Réseaux électriques aériens





# J. BRUN & C<sup>o</sup>, NEBIKON (Lucerne)

## FABRIQUE DE MACHINES

Fabriqueur

et

Livrent promptement

### Tous appareils de levage et machines

pour entreprises de construction !

tels que

**PALANS** à main ou électriques !

**CHARIOTS** avec palan combiné électriques !

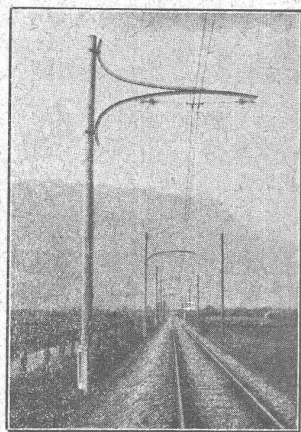
**BÉTONEUSES**, nouveau système approuvé !

**TREUILS** de 500-2500 kg. de force !

**POMPES** à membrane !

**CRICS** de 1500 à 15000 kg.

à des prix sans concurrence.



## Fabrique de Meubles en fer Biglen BIGLER, SPICHTER & C<sup>ie</sup>

Fabrication spéciale pour

**Matériel de lignes de contact et Matériel  
d'équipement de chemins de fer électriques**

DIRECTION : Ing. MÖRGENTHALER

**BUREAU TECHNIQUE à BERNE**

Adresse pour la correspondance : BIGLER, SPICHTER & C<sup>ie</sup>, à BERNE

Téléphone N° 26 20

Adresse télégraphique : ELECTROBIGLEN BERNE

ATELIERS MÉCANIQUES --  
SERRURERIE MÉCANIQUE --  
FORGE MÉCANIQUE --  
ÉTAMPAGE -- PRESSAGE

MENUISERIE MÉCANIQUE  
PEINTURE -- SOUDURE AU-  
TOGÈNE -- FABRICATION  
D'ARTICLES EN SÉRIES

## CLICHÉS SADAG

GENÈVE (Sécheron)

BELLEGARDE (Ain)

----

Autotypie -- Zincogravure

Chromotypographie -- --

-- -- -- -- Héliogravure

Manufacture de Papiers

**STOUKY, BAUMGARTNER & C**

LAUSANNE et RENENS

Spécialité de Papiers

utilisés dans l'Industrie du Bâtiment

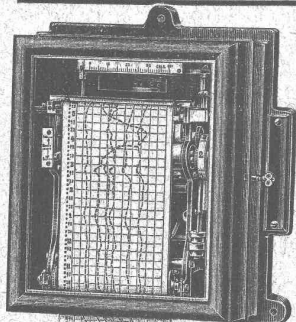


**HARTMANN & BRAUN**  
A.G. FRANKFURT A.M.

Représentant général p<sup>r</sup> la Suisse :

**Camille BAUER, Bâle**

18 Dornachstrasse 18



1-8

163<sub>2</sub>

**TÉLÉTHERMOMÈTRES** électriques jusqu'à 700° C.  
**PYROMÈTRES** électriques jusqu'à 1600 ° C.

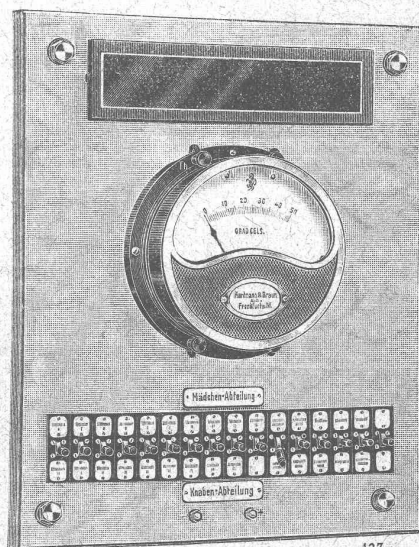
Les appareils indicateurs se font en forme portable, en différents modèles pour montage fixe, et comme instruments enregistreurs.

### Multithermographe

UN instrument indicateur enregistrant jusqu'à  
6 courbes de température en couleurs différentes

**TABLEAUX et INSTALLATIONS COMPLÈTES**  
pour n'importe quel nombre de thermomètres ou pyromètres

EN 034243 K



137<sub>4</sub>

Tableau normal.



# EMBRAYAGE BENN

Protégé dans tous les pays industriels par 29 brevets et de nombreuses marques déposées.

L'Embrayage Benn est le premier embrayage à friction où l'on ait produit l'entraînement par deux anneaux de friction.

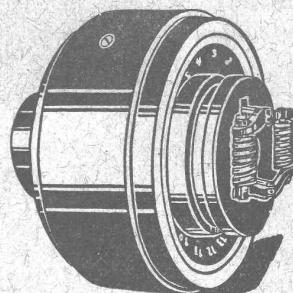
Tous les autres embrayages à deux anneaux de friction ne sont que des imitations de l'Embrayage Benn.

Parce que les parties essentielles de l'Embrayage Benn sont protégées par de nombreux brevets, les imitations ne peuvent rivaliser avec lui.

L'Embrayage Benn laisse loin derrière lui tous les autres embrayages à friction, tant par sa progressivité que par sa longue durée.

A cause des économies importantes qu'il permet de réaliser dans une usine, l'Embrayage Benn constitue un très bon placement d'argent.

Essayez l'Embrayage Benn pour vous en convaincre.



**SOCIÉTÉ DES USINES DE LOUIS DE ROLL**

Succursale : USINES DE CLUS (Canton de Soleure).

## CARRIÈRES DE DALLES DE SAXON

Dallages, trottoirs, bordures de jardins, bassins de fontaines, marches d'escaliers, consoles, balcons jusqu'à 5 mètres de long, couverts d'aqueducs de toutes dimensions.

Prix-courant sur demande.

## CARRIÈRE DE TUF

Pierres de taille — Moëllonnage — Bordures de jardins  
S'adresser à **JOS. MUTTI, SION** Téléphone N° 31

**Détonateurs**

**Mèches à mines**

Grand Stock

**Robert AEBI & C<sup>ie</sup> - Zurich I**

**Eternit**



Eternit-Niederurnen

Garantie contre les ouragants  
et contre la grêle

Excellente ardoise  
pour  
couvertures et revêtements  
de façades.

Durée illimitée. — Garantie 10 ans.

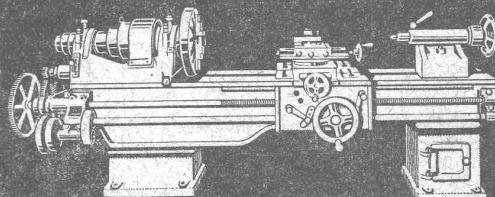
Revêtements intérieurs  
de plafonds et parois.

Représentant-voyageur :

**M. A. ROSSET, Lausanne, Avenue de Cour**

**JOHN B. METZLER**

ZURICH, RUE TALACKER-46



**MACHINES-OUTILS SPECIALES**  
pour la fabrication des pièces de Munitions

**L'ÉCOLE LÉMANIA**

LAUSANNE

prépare vite et très bien pour

**POLYTECHNICUM**

Ecole des Beaux-Arts, Paris

Ecole spéciale d'Architecture, Paris

**Ascenseurs Stigler**

: les plus répandus du monde :

**E. GAILLARD**

Ingénieur

Avenue des Alpes

**LAUSANNE**

Réparations

Transformations

Entretien

Toutes fournitures

TÉLÉPHONE 1-30



**Société des Lampes  
à incandescence  
de Zurich**

à Zurich I.

Lampes à fil  
élué

Qualité  
excellente

En vente chez les Entreprises Électriques  
et Appareilleurs.